

(第1面)

産業廃棄物処理計画書

令和5年5月31日

長野県知事 殿

提出者

住 所 東京都新宿区西新宿6-16-6

氏 名 大日本土木株式会社 東日本支社

常務執行役員 東日本支社長 小林 良一
(法人にあつては、名称及び代表者の氏名)

電話番号 03-5326-3811

廃棄物の適正な処理の確保に関する条例第55条第1項の規定に基づき、産業廃棄物の減量
その他その処理に関する計画を作成したので、提出します。

事業場の名称	大日本土木株式会社 東日本支社
事業場の所在地	東京都新宿区西新宿6-16-6
計画期間	令和5年4月1日～令和6年3月31日
当該事業場において現に行っている事業に関する事項	
①事業の種類	建設業
②事業の規模	エリア内元請完成工事高 23,819百万円
③従業員数	228名
④産業廃棄物の一連の処理の工程	別添1 処理工程図のとおり

産業廃棄物の処理に係る管理体制に関する事項

(管理体制図)

別添2 管理体制図のとおり

産業廃棄物の排出の抑制に関する事項

①現状	【前年度（令和4年度）実績】		
	産業廃棄物の種類	別紙集計表のとおり	—
	排 出 量	t	t
	（これまでに実施した取組） 作業所毎に「環境保全計画」に基づき建設副産物の分別率目標値を設定。分別率向上を図るとともに、「再生資源利用(促進)計画」の実施より建設副産物の発生抑制・削減と適正処理に関する活動を実施。		
②計画	【目標】		
	産業廃棄物の種類	別紙集計表のとおり	—
	排 出 量	t	t
	（今後実施する予定の取組） 今後も作業所毎に「環境保全計画」に基づき副産物の分別率目標値を設定。分別率向上を図るとともに、「再生資源利用(促進)計画」の実施より建設副産物の発生抑制・削減と適正処理に関する活動を実施予定。		

産業廃棄物の分別に関する事項

①現状	（分別している産業廃棄物の種類及び分別に関する取組） 毎年度「環境保全計画」に基づき建設副産物の分別率目標値を設定。分別率向上を図るとともに、「再生資源利用(促進)計画」の実施より建設副産物の発生抑制・削減と適正処理に関する活動を実施。
②計画	（今後分別する予定の産業廃棄物の種類及び分別に関する取組） 毎年度「環境保全計画」に基づき建設副産物の分別率目標値を設定。分別率向上を図るとともに、「再生資源利用(促進)計画」の実施より建設副産物の発生抑制・削減と適正処理に関する活動を実施。

自ら行う産業廃棄物の再生利用に関する事項		自ら行う産業廃棄物の再生利用に関する事項	
①現状①現状	【前年度（令和4年度）実績】		
	産業廃棄物の種類	産業廃棄物の量	産業廃棄物の量
	産業廃棄物の種類	—	—
	産業廃棄物の量 自ら再生利用を行った	— t	t
(これまでに実施した取組) (これまでに実施した取組) 実施していない。			
②計画②計画	【目標】 【目標】		
	産業廃棄物の種類	産業廃棄物の量	産業廃棄物の量
	産業廃棄物の種類	—	—
	産業廃棄物の量 自ら再生利用を行う	— t	t
(今後実施する予定の取組) (今後実施する予定の取組) 実施していない。			
自ら行う産業廃棄物の中間処理に関する事項		自ら行う産業廃棄物の中間処理に関する事項	
①現状①現状	【前年度（令和4年度）実績】		
	産業廃棄物の種類	産業廃棄物の量	産業廃棄物の量
	産業廃棄物の種類	—	—
	産業廃棄物の量 自ら熱回収を行った	— t	t
自ら中間処理により減量した 産業廃棄物の量	— t	t	
(これまでに実施した取組) 実施していない。			
②計画	【目標】		
	産業廃棄物の種類	産業廃棄物の量	産業廃棄物の量
	産業廃棄物の種類	—	—
	自ら熱回収を行う 産業廃棄物の量	— t	— t
自ら中間処理により減量する 産業廃棄物の量	— t	— t	
(今後実施する予定の取組) 実施していない。			

(第4面)

自ら行う産業廃棄物の埋立処分又は海洋投入処分に関する事項		自ら行う産業廃棄物の埋立処分又は海洋投入処分に関する事項	
①現状①現状	【前年度（令和4年度）実績】		
	産業廃棄物の種類	産業廃棄物の埋立処分	海洋投入処分
	海洋投入処分を行った産業廃棄物の量	自ら埋立処分又は海洋投入処分を行った	
	（これまでに実施した取組）（これまでに実施した取組） 実施していない。		
②計画②計画	【目標】【目標】		
	産業廃棄物の種類	産業廃棄物の埋立処分	海洋投入処分
	海洋投入処分を行う産業廃棄物の量	自ら埋立処分又は海洋投入処分を行う	
	（今後実施する予定の取組）（今後実施する予定の取組） 実施していない。		
産業廃棄物の処理の委託に関する事項			
①現状①現状	【前年度（令和4年度）実績】		
	産業廃棄物の種類	産業廃棄物の埋立処分	海洋投入処分
	全処理委託量	全処理委託量	
	優良認定処理業者への処理委託量		
	再生利用業者への処理委託量		
	認定熱回収業者への処理委託量		
	認定熱回収業者以外の熱回収を行う業者への処理委託量		
（これまでに実施した取組） 作業所毎に「環境保全計画」に基づき建設副産物の分別率目標値を設定。分別率向上を図るとともに、「再生資源利用(促進)計画」の実施より建設副産物の発生抑制・削減と適正処理に関する活動を実施。			

②計画	【目標】		
	産業廃棄物の種類	別紙集計表のとおり	
	全処理委託量	t	t
	優良認定処理業者への 処理委託量	t	t
	再生利用業者への 処理委託量	t	t
	認定熱回収業者への 処理委託量	t	t
	認定熱回収業者以外の 熱回収を行う業者への 処理委託量	t	t
<p>(今後実施する予定の取組)</p> <p>今後も作業所毎に「環境保全計画」に基づき建設副産物の分別率目標値を設定。分別率向上を図るとともに、「再生資源利用(促進)計画」の実施より建設副産物の発生抑制・削減と適正処理に関する活動を実施予定。また、可能な限り再生利用業者での処理委託を行い、最終処分量の低減を図る。</p>			
※事務処理欄			

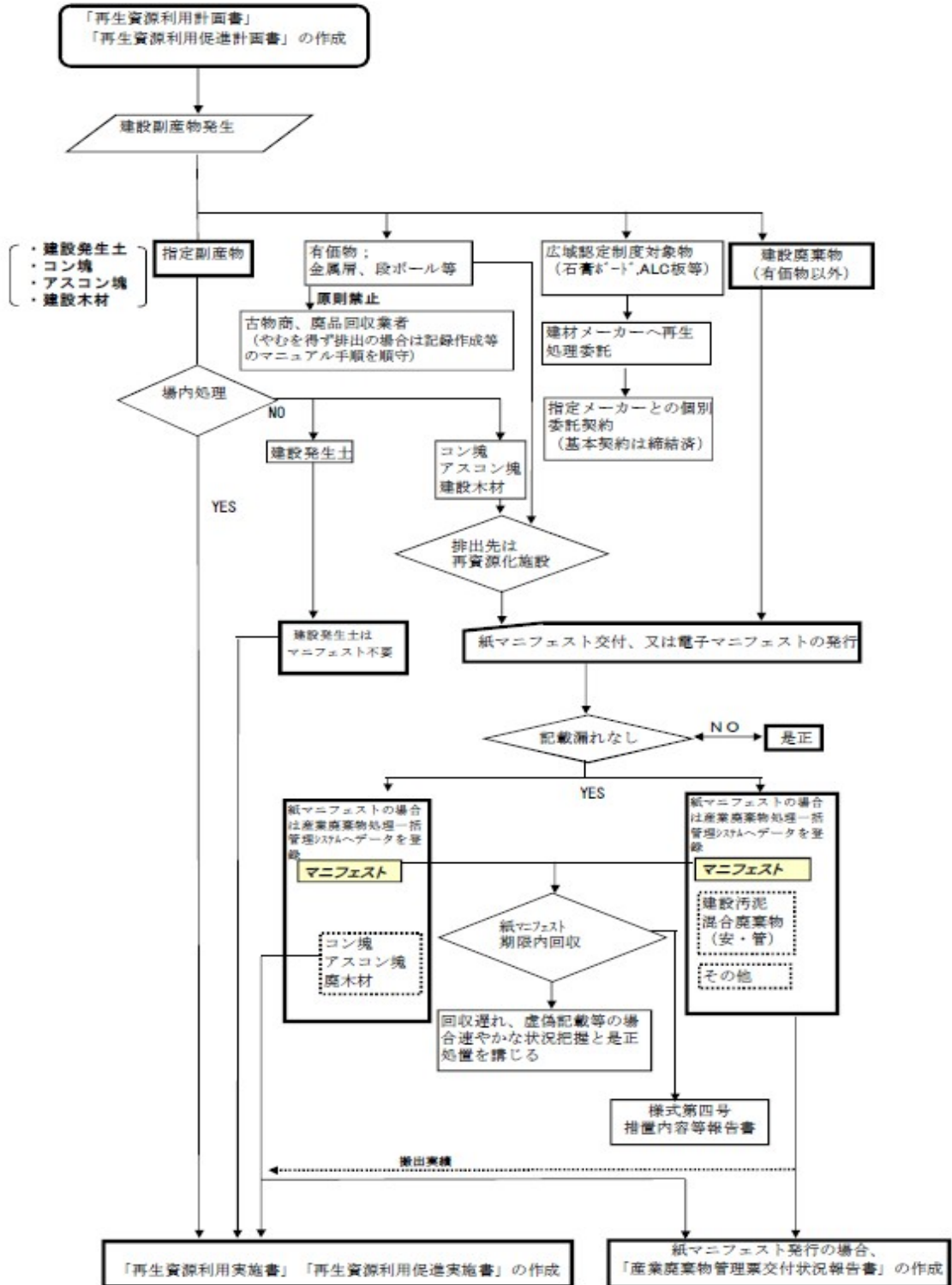
備考備考

- 1 前年度の産業廃棄物の発生量が500トン以上1,000トン未満の事業場ごとに1枚作成すること。前年度
- 2 当該年度の6月30日までに提出すること。
- 3 「当該事業場において現に行っている事業に関する事項」の欄は、以下に従って記入すること。「当該
(1)①欄には、日本標準産業分類の区分を記入すること。
(2)②欄には、製造業の場合における製造品出荷額(前年度実績)、建設業の場合における元請完成
工事高(前年度実績)、医療機関の場合における病床数(前年度末時点)等の業種に応じ事業規
模が分かるような前年度の実績を記入すること。模が分かるような前年度の実績を記入すること。
(3)④欄には、当該事業場において生ずる産業廃棄物についての発生から最終処分が終了するまで
の一連の処理の工程(当該処理を委託する場合は、委託の内容を含む。)を記入すること。
- 4 「自ら行う産業廃棄物の中間処理に関する事項」の欄には、産業廃棄物の種類ごとに、自ら中
間処理を行うに際して熱回収を行った場合における熱回収を行った産業廃棄物の量と、自ら中間
処理を行うことによって減量した量について、前年度の実績、目標及び取組を記入すること。
- 5 「産業廃棄物の処理の委託に関する事項」の欄には、産業廃棄物の種類ごとに、全処理委託量
を記入するほか、その内数として、優良認定処理業者(廃棄物の処理及び清掃に関する法律施行
令第6条の11第2号に該当する者)への処理委託量、処理業者への再生利用委託量、認定熱回収
施設設置者(廃棄物の処理及び清掃に関する法律第15条の3の3第1項の認定を受けた者)であ
る処理業者への焼却処理委託量及び認定熱回収施設設置者以外の熱回収を行っている処理業者
への焼却処理委託量について、前年度実績、目標及び取組を記入すること。
- 6 それぞれの欄に記入すべき事項の全てを記入することができないときは、当該欄に「別紙のと
おり」と記入し、当該欄に記入すべき内容を記入した別紙を添付すること。また、産業廃棄物の
種類が3以上あるときは、前年度実績及び目標の欄に「別紙のとおり」と記入し、当該欄に記入
すべき内容を記入した別紙を添付すること。また、それぞれの欄に記入すべき事項がないときは、
「―」を記入すること。
- 7 ※欄は記入しないこと。

別添 1 処理工程図

2. 作業所における環境管理

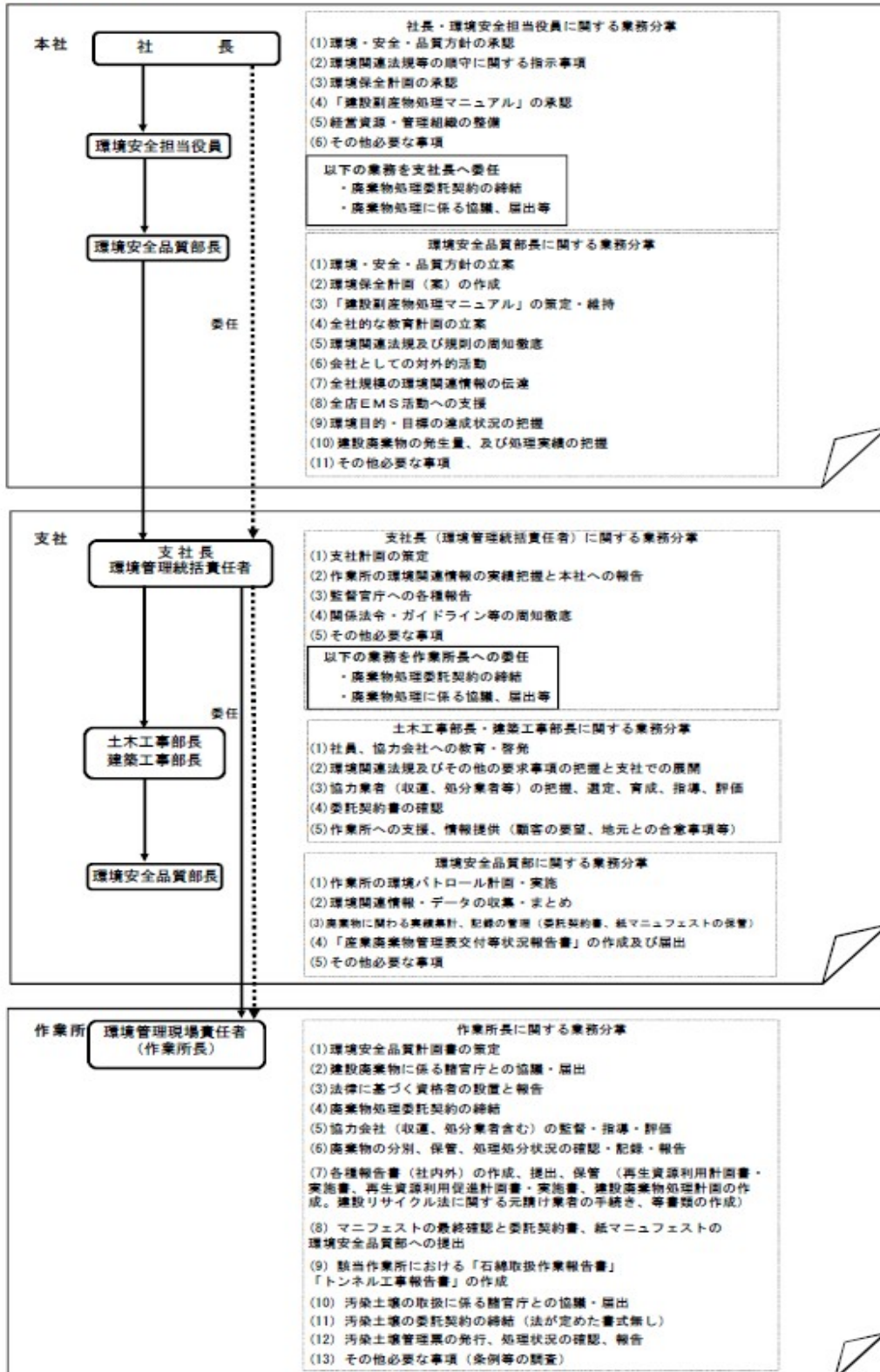
(1) 建設副産物排出管理フロー



※有価物（もっぱら物）の処理については実務編12頁及び解説編32頁参照

別添2 管理体制図

1. 全社的な環境管理



令和5 年度産業廃棄物処理計画書（産業廃棄物の実績及び計画の量）年度産業廃棄物処理計画書（産単位:t単位:t

実績:前年度産業廃棄物排出量実績:前年

計画:当年度産業廃棄物排出量の目標値計

廃棄物の種類産業廃棄物の	総排出量総排出量		自ら再生利用を行った(行う)量自ら再生利用を行った(行う)量		自ら行う中間処理自ら行う中間処理		自ら行う中間処理自ら行う中間処理		自ら埋立処分又は海洋投入処分を行った(行う)量自ら埋立処分又は海洋投入処分を行った(行う)量		処理の委託処理の委託									
					自ら熱回収を行った(行う)量自ら熱回収を行った(行う)量		自ら中間処理により減量した(する)量自ら中間処理により減量した(する)量		自ら埋立処分又は海洋投入処分を行った(行う)量		全処理委託量全処理委託量		優良認定処理業者への処理委託量優良認定処理業者への処理委託量		再生利用業者への処理委託量再生利用業者への処理委託量		認定熱回収業者への処理委託量認定熱回収業者への処理委託量		認定熱回収業者が行う委託量認定熱回収業者以外の熱回収業者の処理委託量	
	①		②+⑧		⑤		⑦		③+⑨		⑩		⑪		⑫		⑬		⑭	
	実績実績	計画計画	実績実績	計画計画	実績実績	計画計画	実績実績	計画計画	実績実績	計画計画	実績実績	計画計画	実績実績	計画計画	実績実績	計画計画	実績実績	計画計画	実績実績	計画計画
法律	1 燃え殻1 燃え殻																			
	2 汚泥2 汚泥																			
	3 廃油3 廃油																			
	4 廃酸4 廃酸																			
	5 廃アルカリ5 廃アルカリ																			
	6 廃プラスチック類6 廃プラスチック類	15.75	14.18	-	-	-	-	-	-	-	-	15.75	14.18	15.75	14.18	15.75	14.18	0.00	0.00	0.00
政令	1 紙くず1 紙くず																			
	2 木くず2 木くず	70.90	63.81	-	-	-	-	-	-	-	70.90	63.81	10.90	9.81	70.90	63.81	0.00	0.00	0.00	
	3 繊維くず																			
	4 動植物性残さ																			
	5 ゴムくず																			
	6 金属くず																			
	7 ガラスくず・コンクリートくず及び陶磁器くず																			
	8 鉱さい																			
	9 がれき類	806.60	725.94	-	-	-	-	-	-	-	806.60	725.94	806.60	725.94	806.60	725.94	0.00	0.00	0.00	
	10 家畜ふん尿																			
	11 家畜の死体																			
	12 動物系固形不要物																			
	13 ばいじん																			
	14 処分するために処理したもの																			
建設混合廃棄物	4.94	4.45	-	-	-	-	-	-	-	-	4.94	4.45	4.94	4.45	4.94	4.45	0.00	0.00	0.00	
合計	898.19	808.38	0.00	0.00	0.00	0.00	0.00	0.00	0.00	0.00	898.19	808.38	838.19	754.38	898.19	808.38	0.00	0.00	0.00	

* 総排出量=自ら再生利用を行った(行う)量+自ら中間処理により減量した(する)量+自ら埋立処分又は海洋投入処分を行った(行う)量+全処理委託量

変産業廃棄

計画: 当年度

業者以外の熱
回収業者以
行業者へ

設置者以
行っている
焼却処理委
取施設設置
取を行って
への焼却処

④

計画計画

0.00
0.00
0.00
0.00
0.00