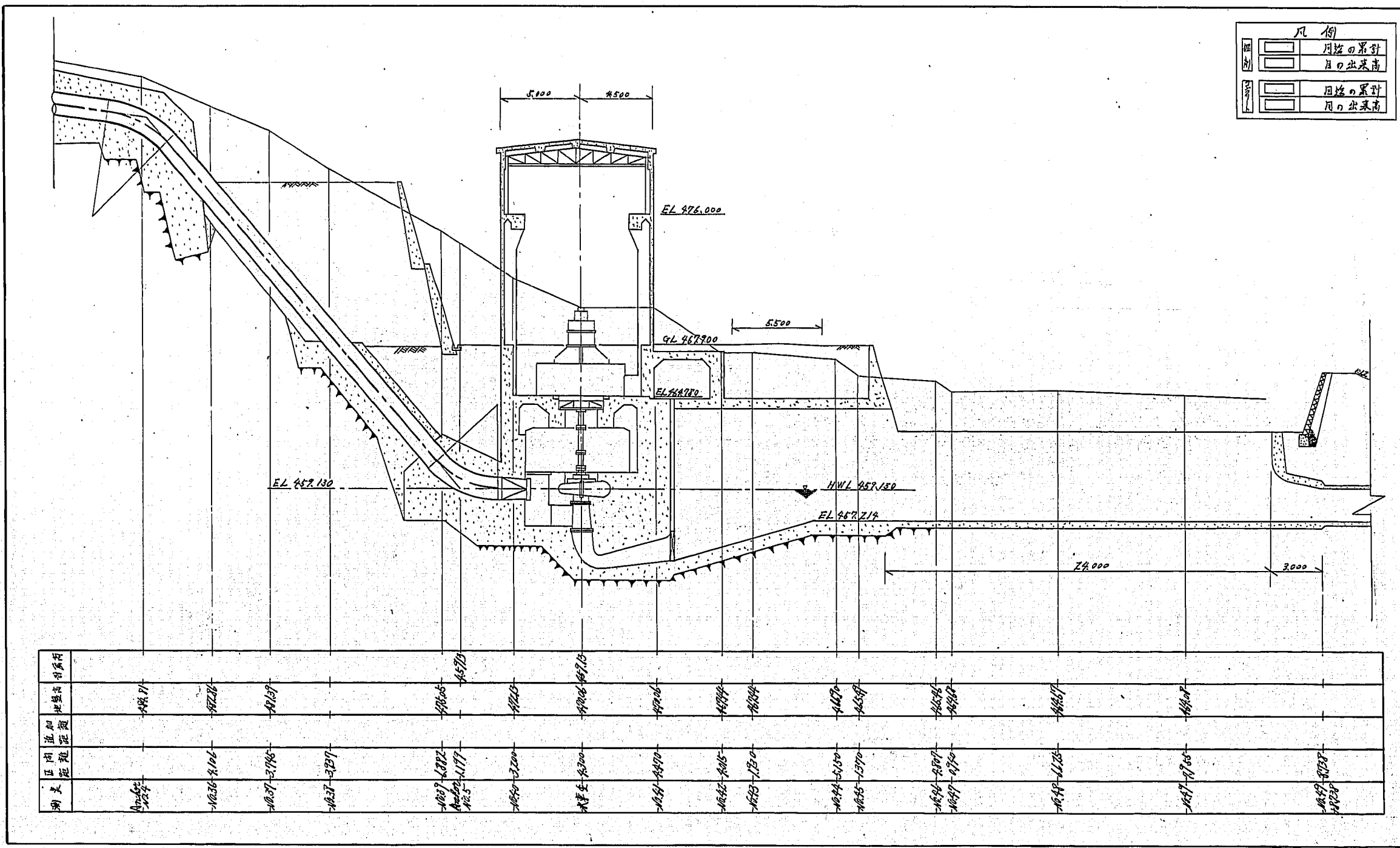


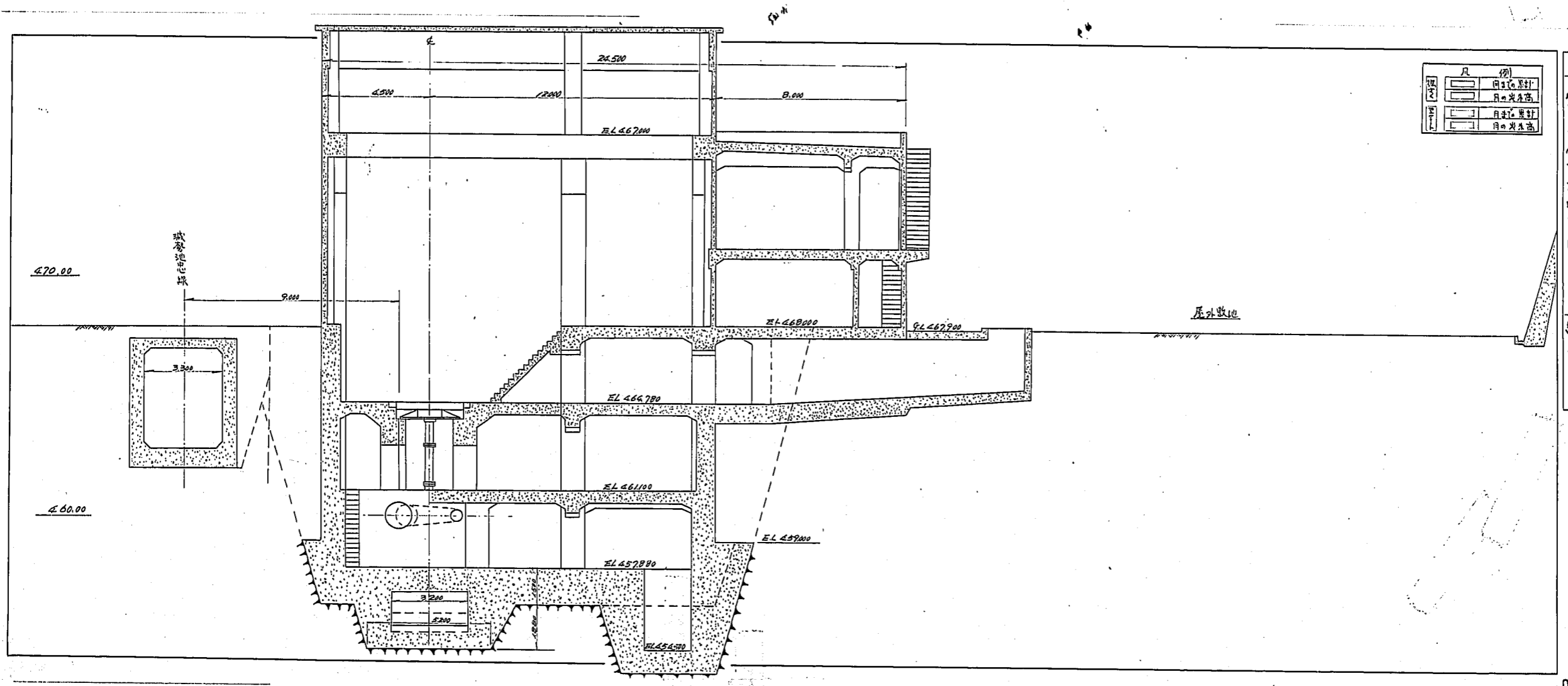
第二卷電所設計圖

縮尺二〇分之二

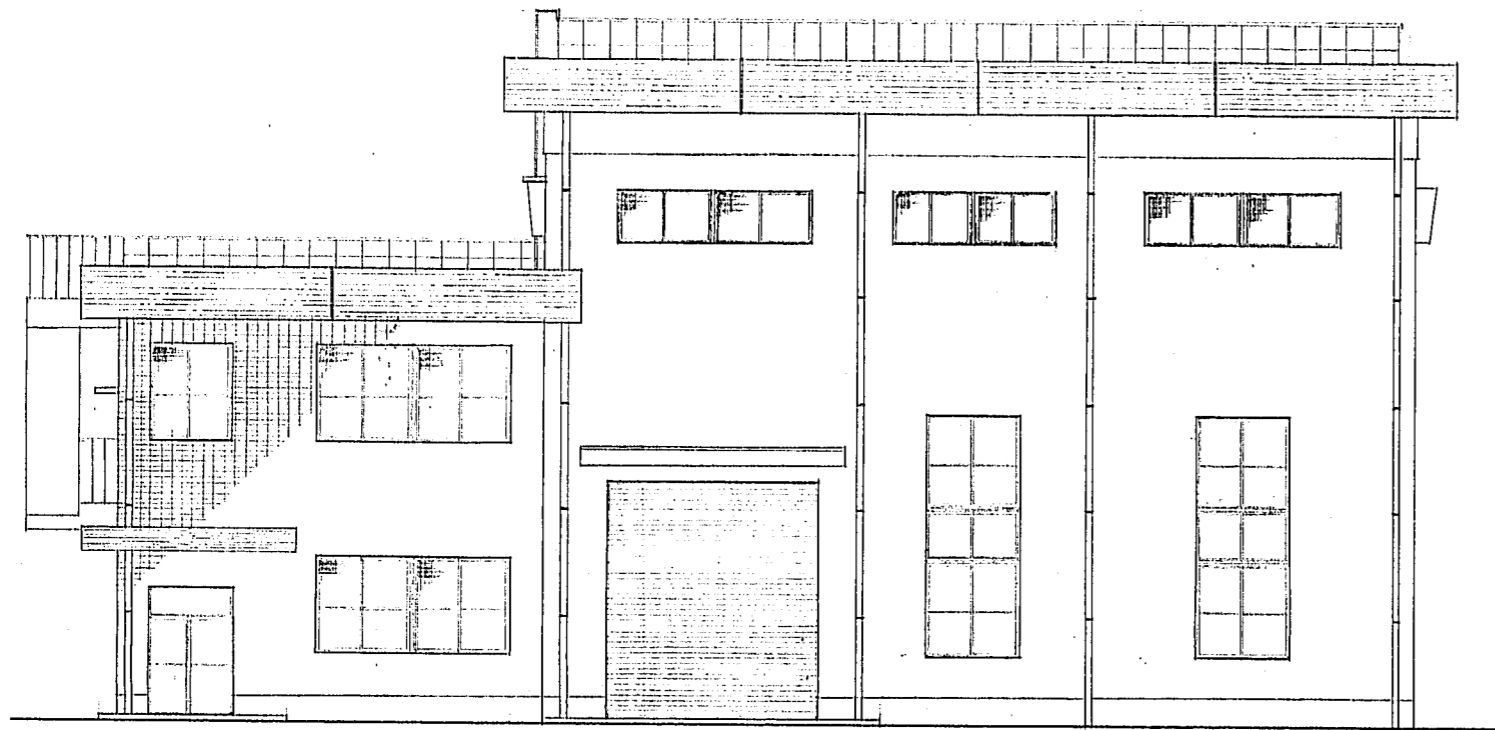


凡例	
月檢の累計	(Symbol)
月の出度高	(Symbol)
月檢の累計	(Symbol)
月の出度高	(Symbol)

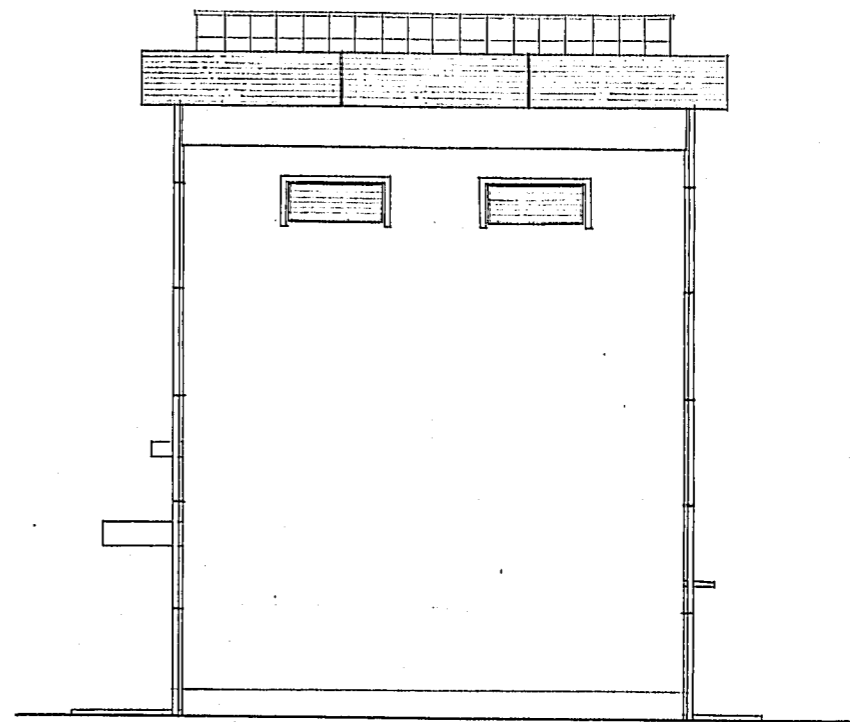
測支	正間	並加	埋蓋高	形高尺
A042	A037	A041	A039	A037
A043	A038	A042	A040	A038
A044	A039	A043	A041	A039
A045	A040	A044	A042	A040
A046	A041	A045	A043	A041
A047	A042	A046	A044	A042
A048	A043	A047	A045	A043
A049	A044	A048	A046	A044
A050	A045	A049	A047	A045
A051	A046	A050	A048	A046
A052	A047	A051	A049	A047
A053	A048	A052	A050	A048
A054	A049	A053	A051	A049
A055	A050	A054	A052	A050
A056	A051	A055	A053	A051
A057	A052	A056	A054	A052
A058	A053	A057	A055	A053
A059	A054	A058	A056	A054
A060	A055	A059	A057	A055



第一茶座折斷面圖
繪圖 1:00 1



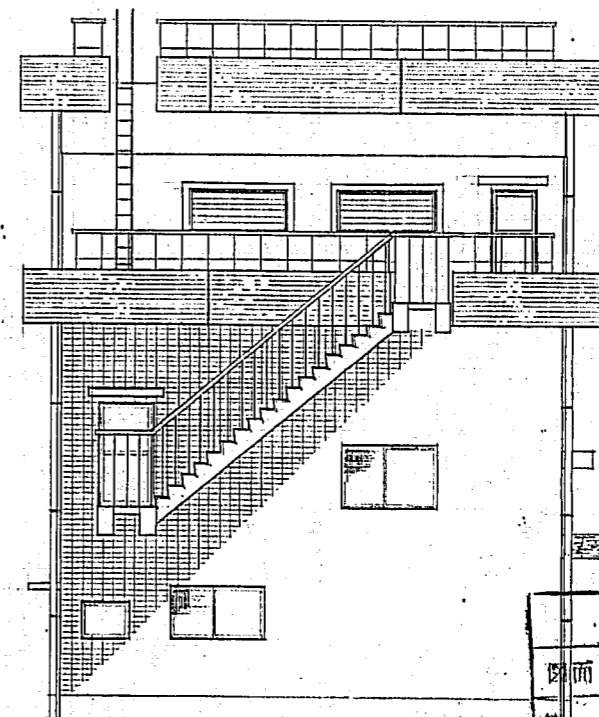
西立面图



南立面图

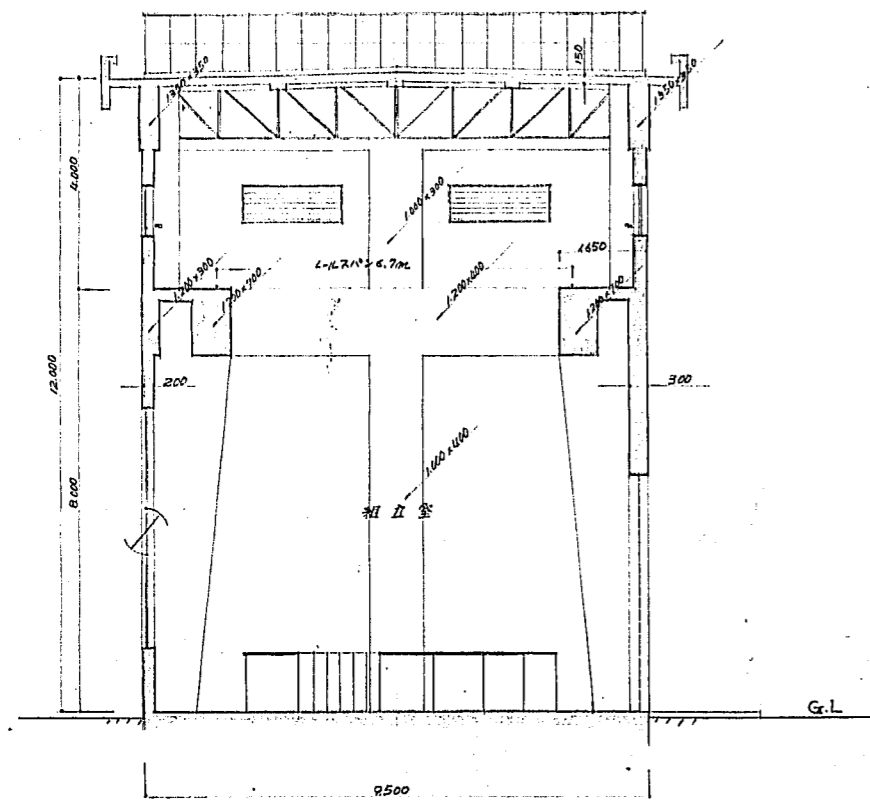


東立面图

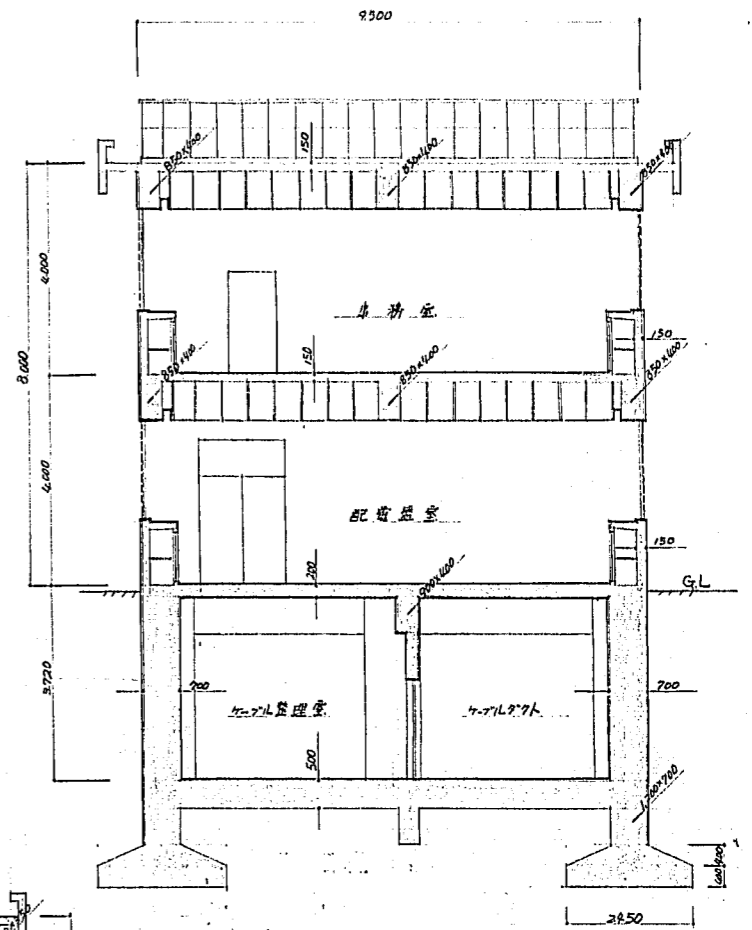


北立面图

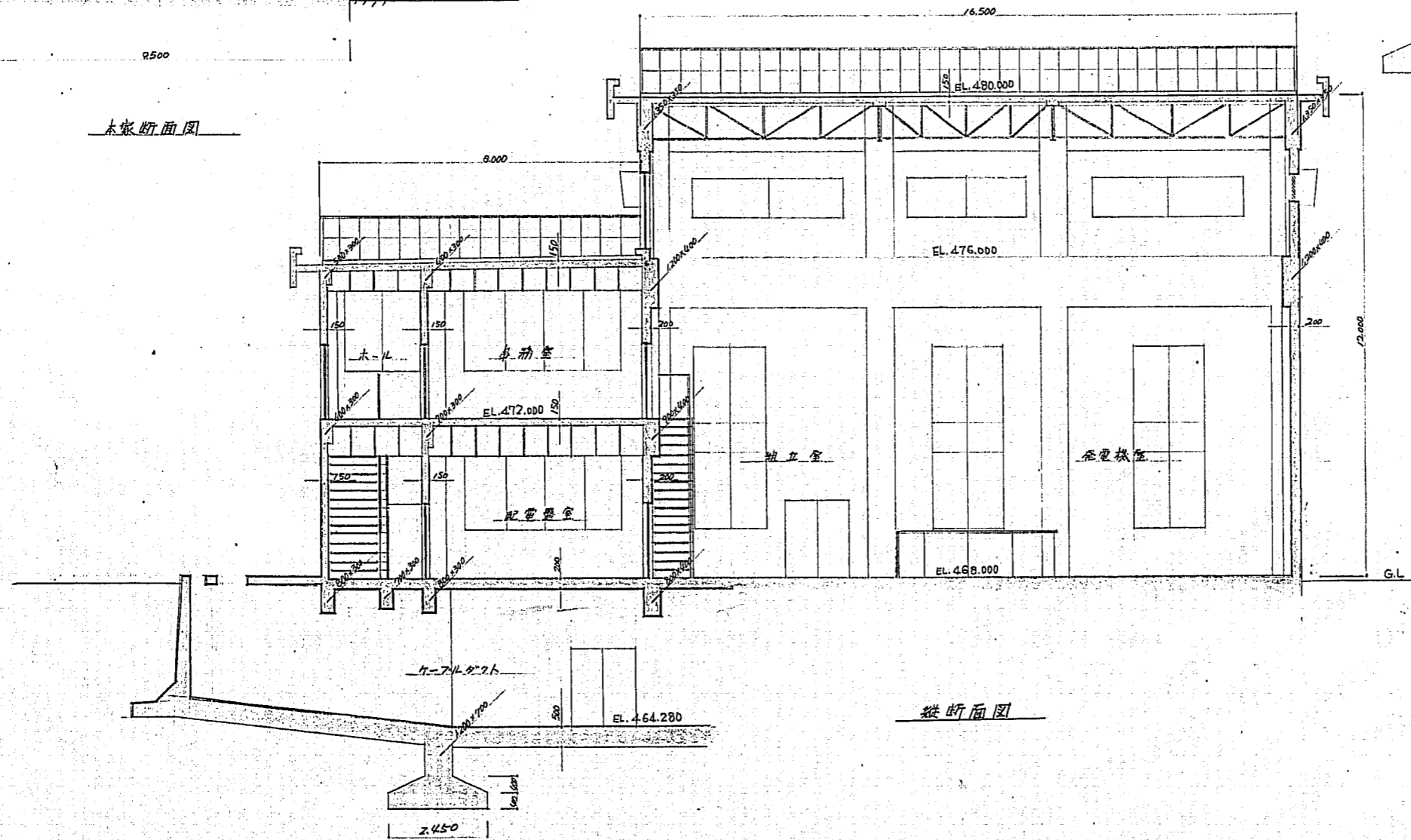
小波才2号電所建設工事			
立面名称	立面图		
比例	1/7	縮尺	1:100
製作年月日	昭和43年 / 月 / 日		
課長	係長	設計	製図
長野県企業局公益事業部			



木家断面図



什屋架断面図

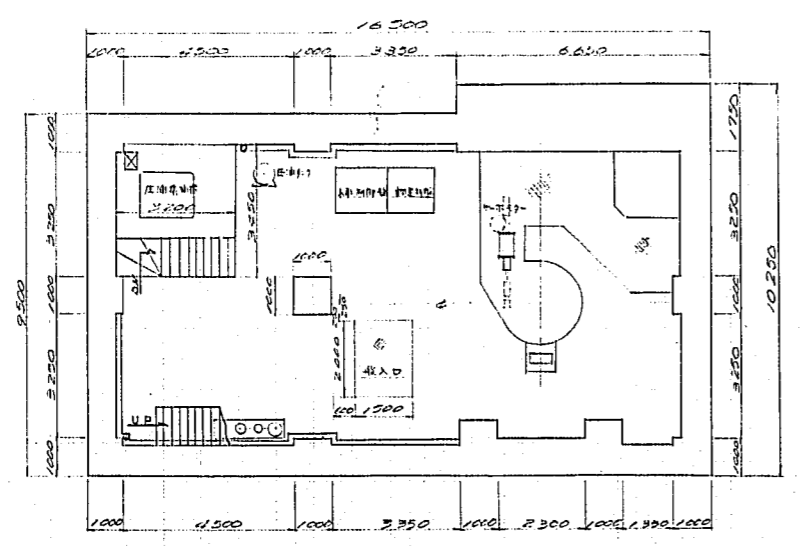


縦断面図

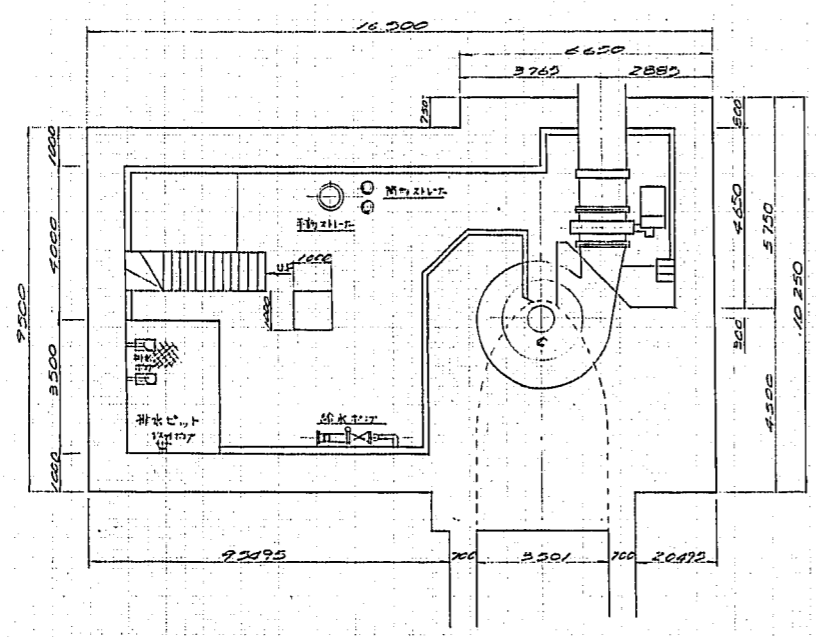
小浪市2号電所建設工事	
図面名称	断面図
第 号図	17号中支4 縮尺 1:100
製 年 月 日	昭和 43 年 / 月 日
課 長	係 長 設 計 製 図
長野県企業局公営事業部	

発電所構造図(部屋割図)

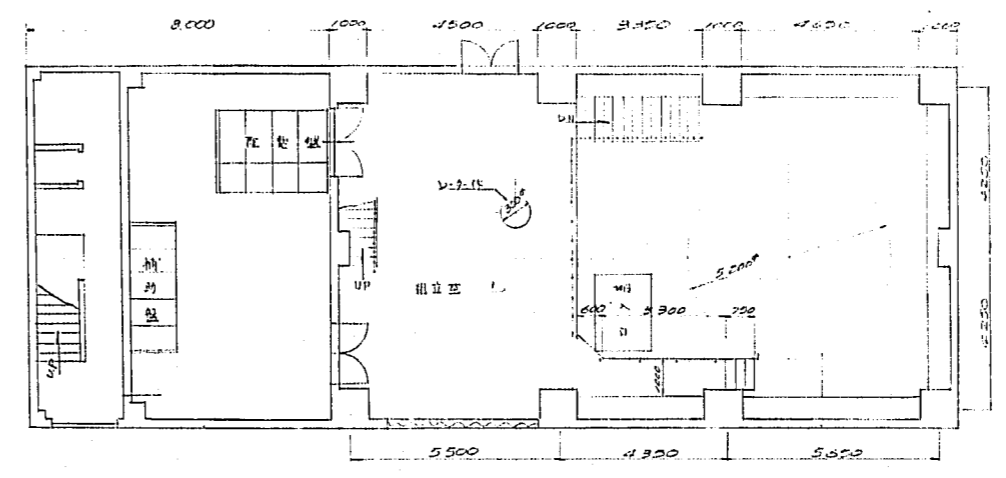
水車室平面 EL.460.430



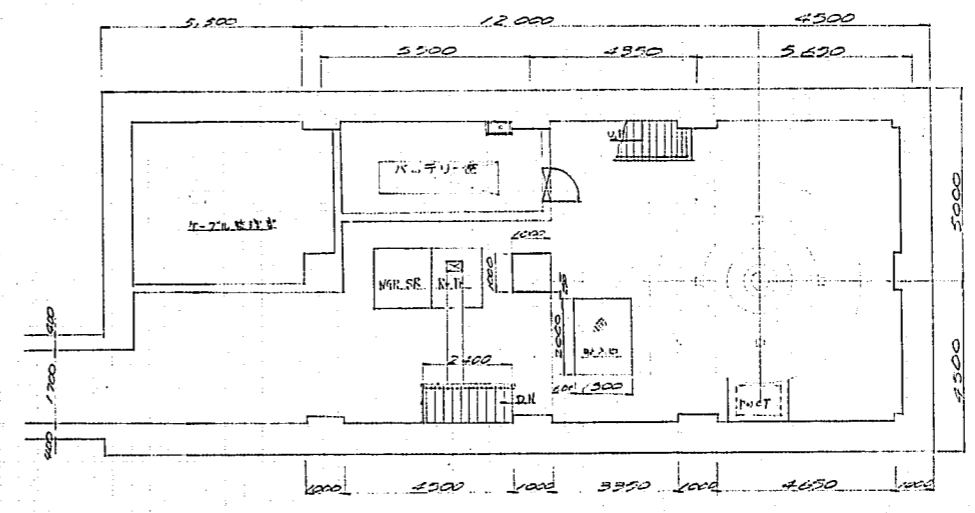
廊下平面 EL.456.950



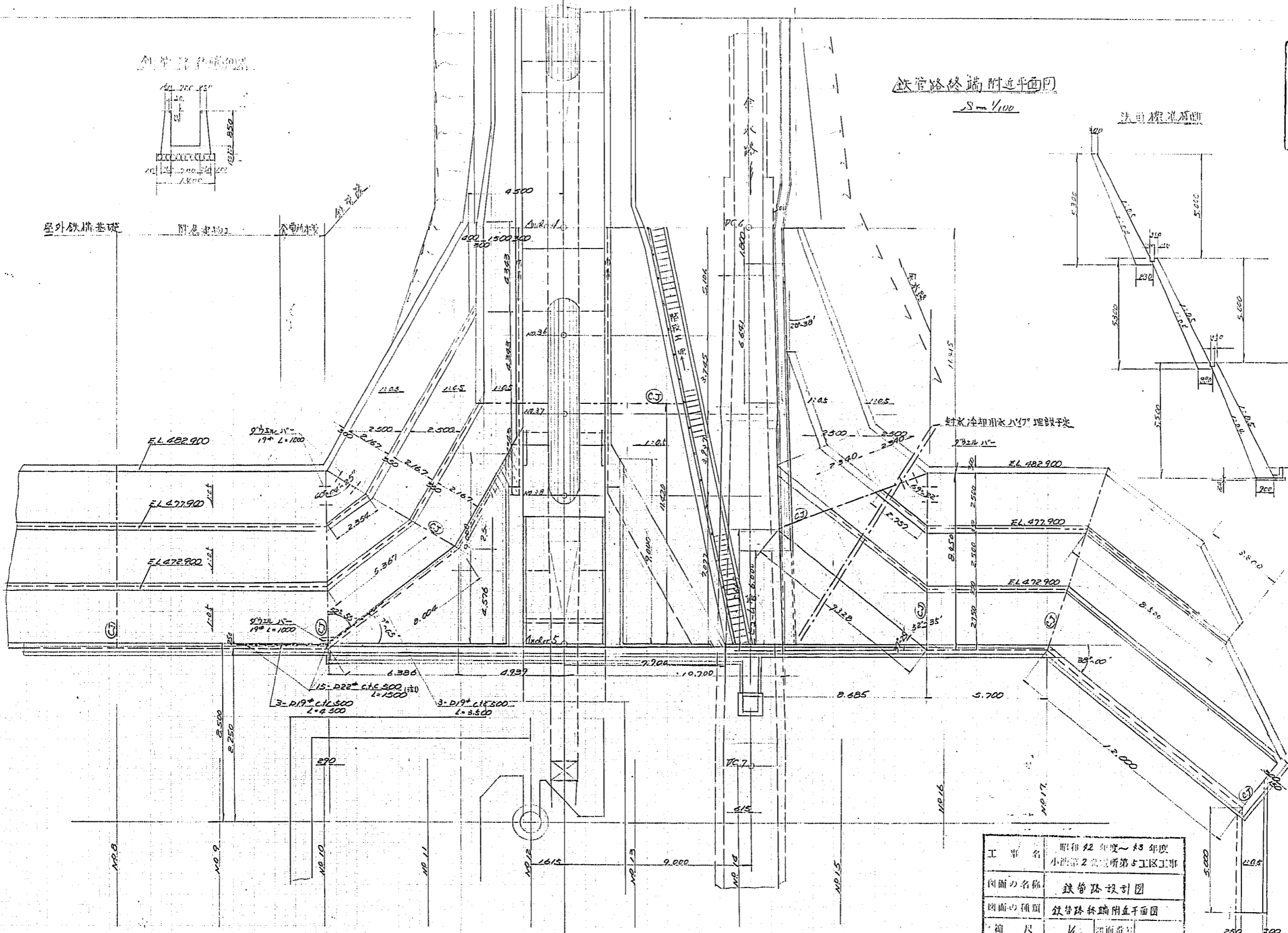
組立室平面 EL.468.00



発電機室 EL.464.280



工 事 名	昭和42年度~43年度 小波第2発電所第5工区工事
図面の名称	構造図(部屋割図)
図面の種類	
縮 尺	1/100 図面番号
製 図	設 計
小波発電建設事務所	

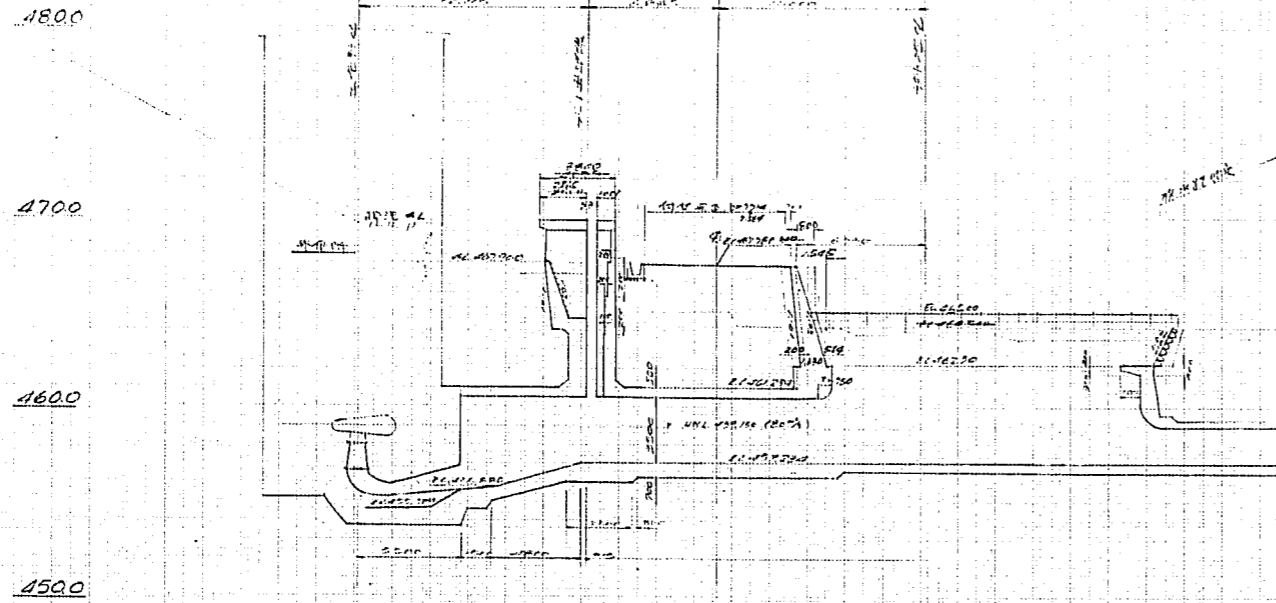


(注) 鉄筋は $L=200$ を岩盤中へ挿入する。
 (注2) ショールバーは丸鋼を片側はスライ可能とする。

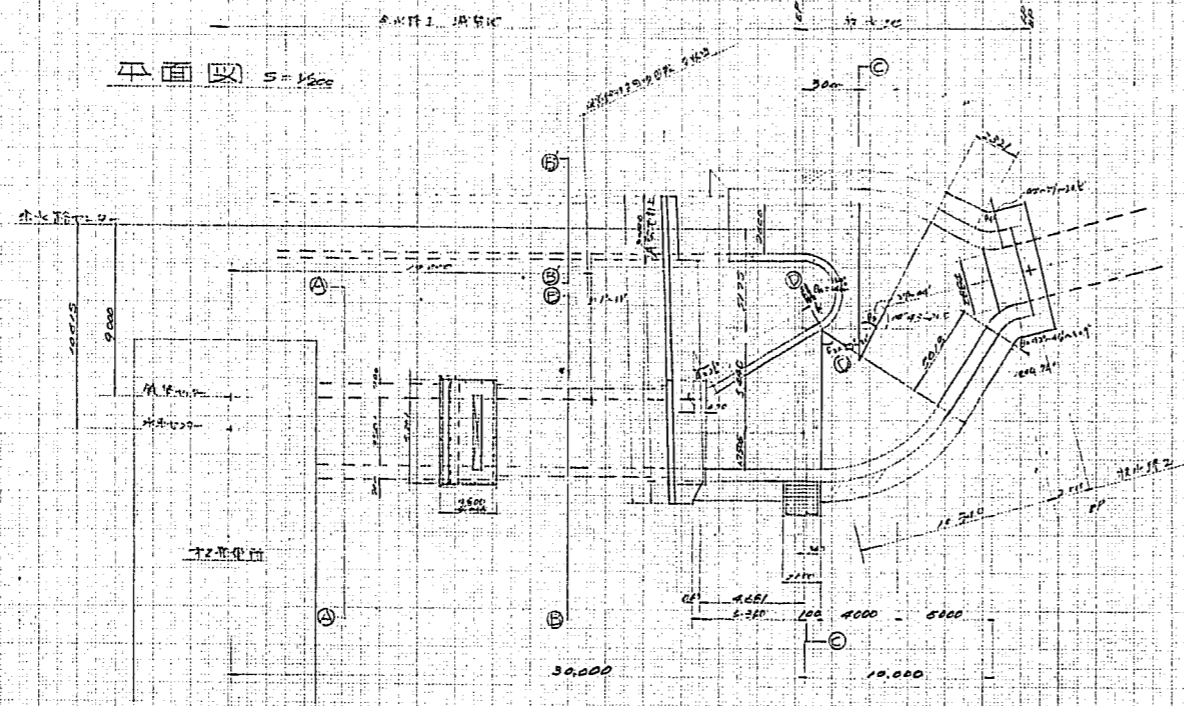
工 事 名	昭和 22 年度 ~ 25 年度 小波第 2 発電所第 5 工区工事
図面の名称	鉄管路設計圖
図面の種類	鉄管路終端附近平面図
縮 尺	1/100
縮 尺	2/100
小波発電建設事務所	

放水池設計圖

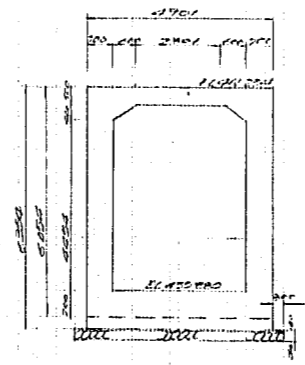
縦断圖 S=1/200



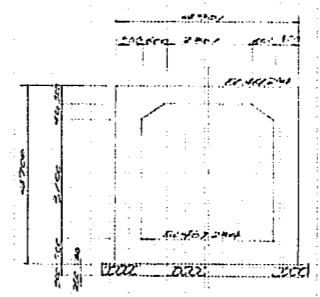
平面圖 S=1/500



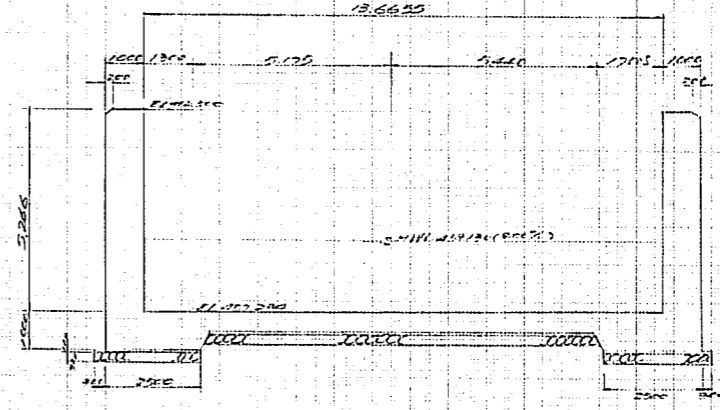
A-A sect. S=1/100



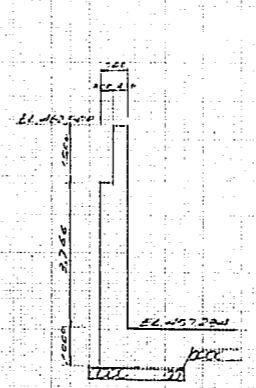
B-B sect. S=1/100



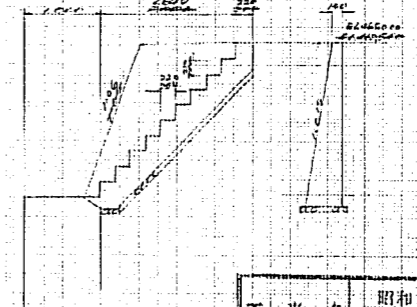
C-C sect. S=1/100



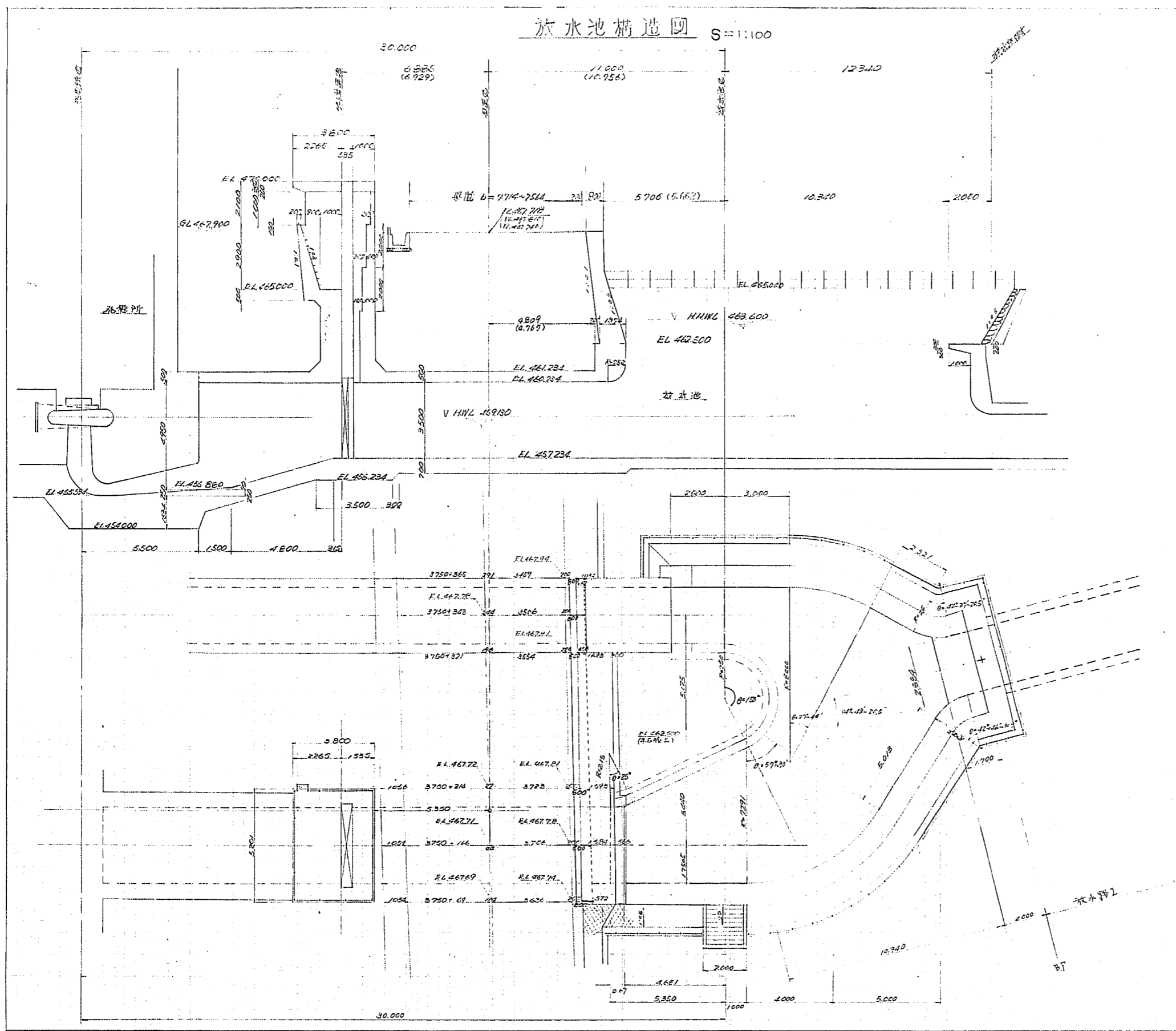
D-D sect. S=1/100



階段細部 S=1/50

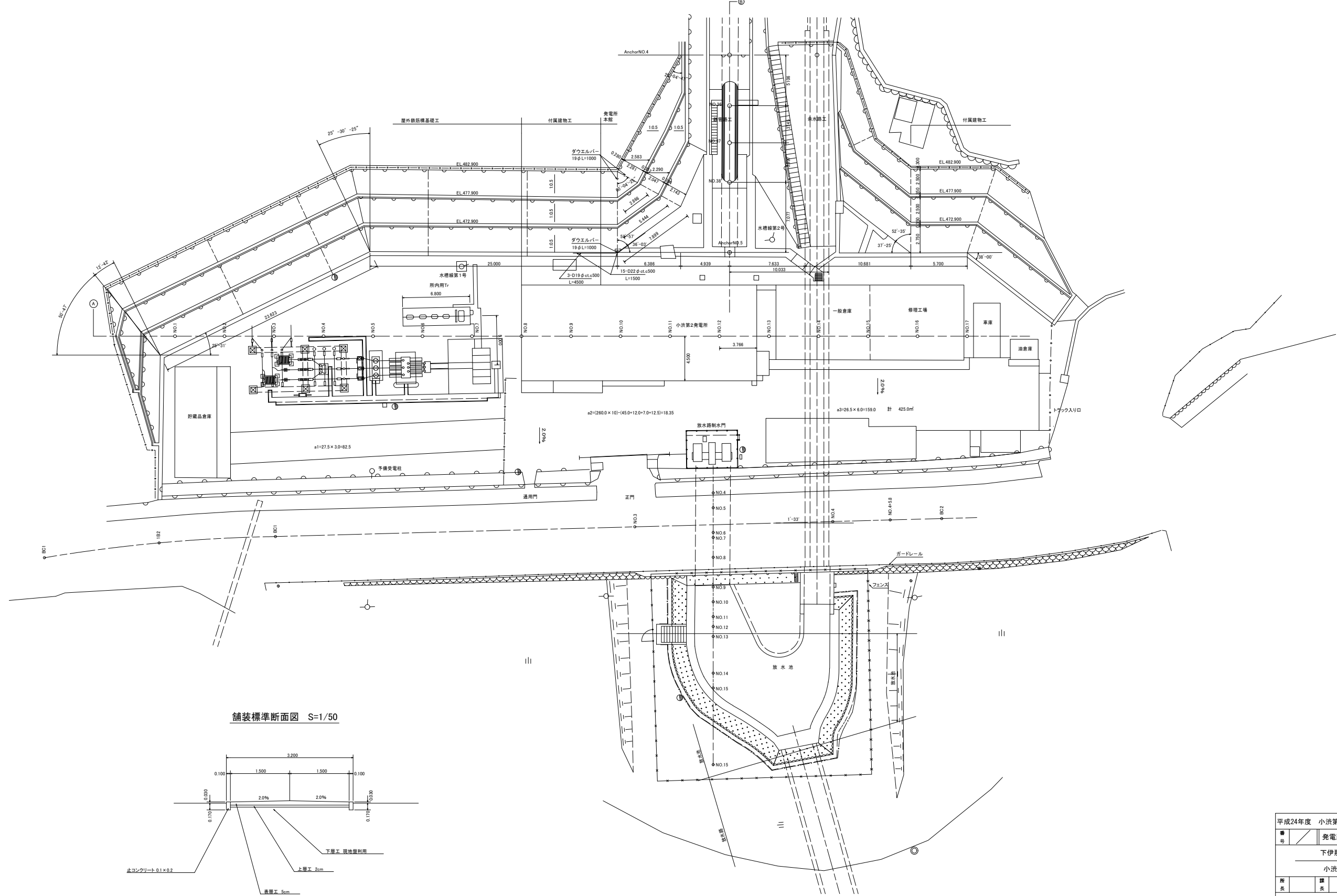


工事名	昭和42年度～43年度 小波第2発電所第5工区工事
図面の名称	放水池設計圖
図面の種類	
縮尺	図示 図面番号
設計	同 同 同 同 同 同
小波発電建設事務所	

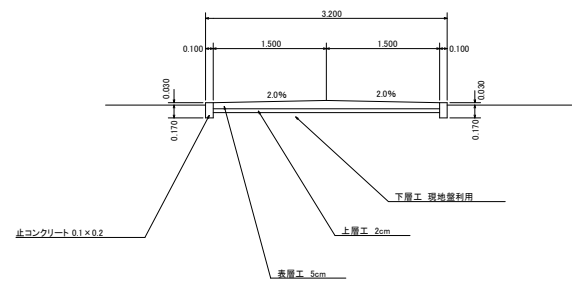


工 事 名	昭和 42 年度 ~ 43 年度 小波第 2 発電所第 5 工区工事
図面の名称	発電所設計図
図面の種類	放水池構造図
縮 尺	1/100 図面番号
製 図 者	小波発電建設事務所

発電所付近平面図 S=1/200

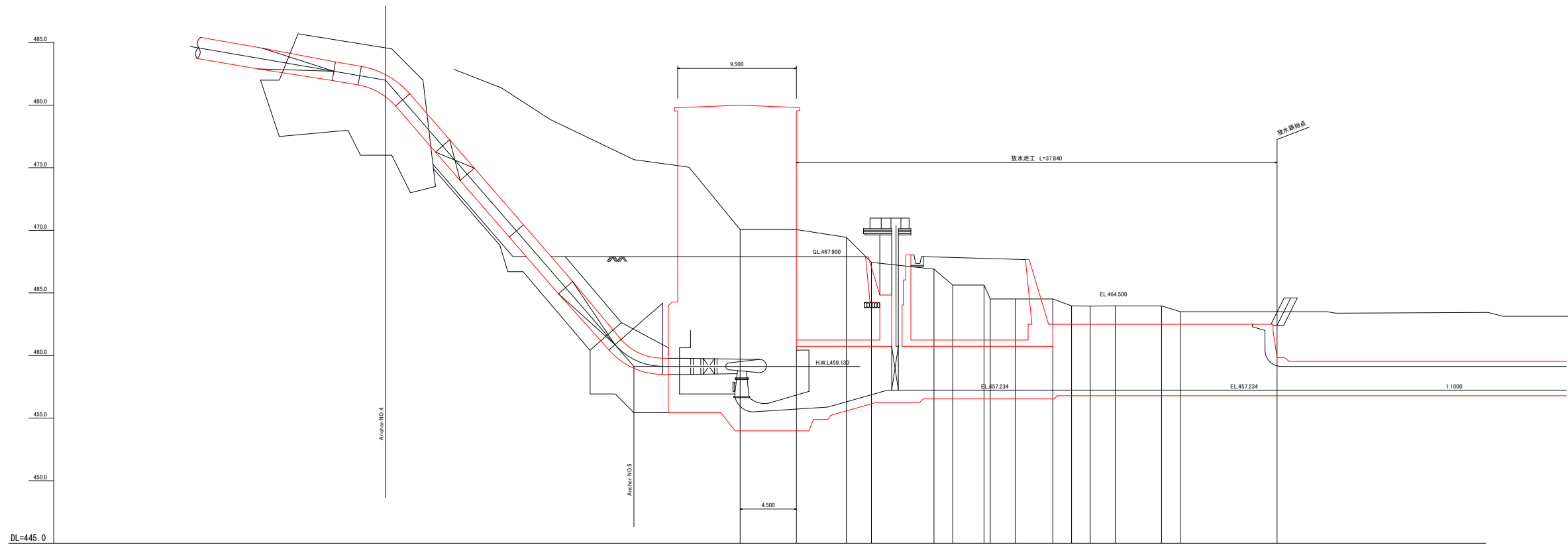


舗装標準断面図 S=1/50



平成24年度 小洪第2発電所図面調査作成業務委託			
番号	発電所付近平面図	縮尺	1:200
下伊那郡 松川町 生田			
小洪ダム第2発電所			
所長	課長	課長	設計
長野県企業局 南信発電管理事務所			
設計会社		管理技術者	
		監査技術者	
測量会社		主任技術者	
調査会社	(株) 章設計	主任技術者	熊谷 善人

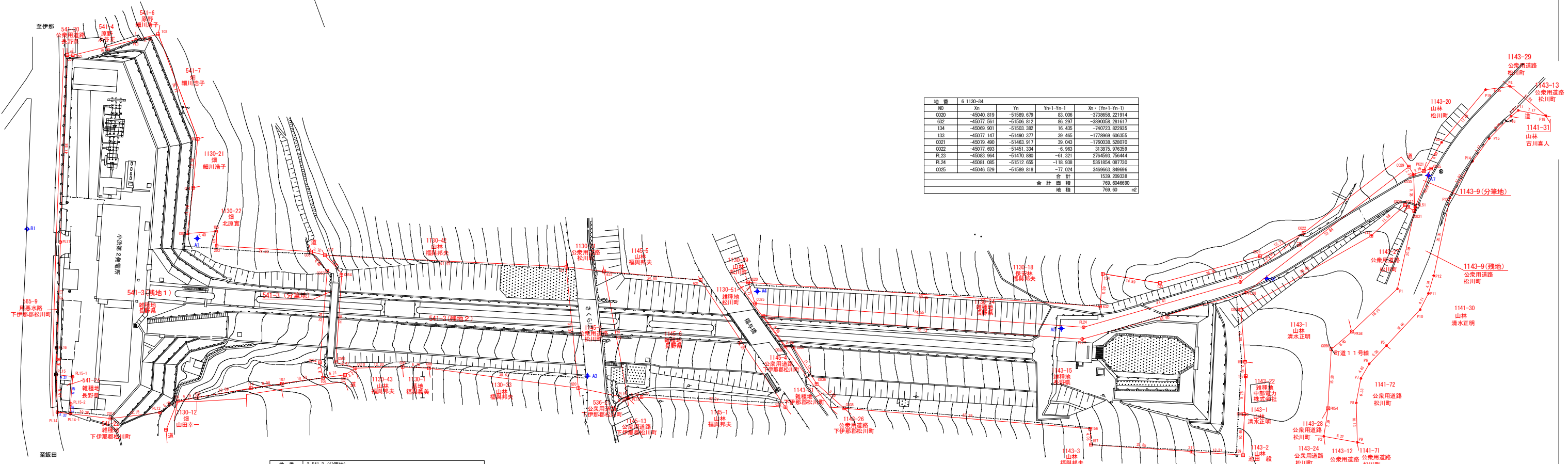
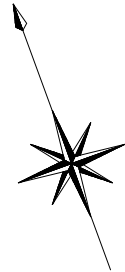
発電所付近縦断面図 S=1/200



測点	区間距離	積算距離	地盤高	柱面高	切盛
NO.1					
NO.2	400		482.38		
NO.3	200		481.28		
NO.4	500		479.38		
NO.5	150		475.05		
NO.6	250		475.05		
NO.7	050		470.06		
NO.8	200		470.06		
NO.9	300		468.90	472.24	
NO.10	150		468.00	472.24	
NO.11	150		465.85	472.24	
NO.12	100		464.82	472.24	
NO.13	370		464.02	472.24	
NO.14	150		463.97	472.24	
NO.15	774		463.90	472.24	
			463.00		
			463.28		

平成24年度 小浜第2発電所図面調査作業委託			
図 号	発電所付近 縦断面図	縮 尺	1:200
下伊那郡 松川町 生田			
小浜ダム第2発電所			
所 長	課 長	課 長	課 長
長野県企業局 南信発電管理事務所			
設計会社		管理技術者	
測量会社		照査技術者	
調査会社	(株) 章設計	主任技術者	照査者

用地平面図 Scale=1:500



地番	6 1130-34	Xn	Yn	Yn+1-Yn-1	Xn + (Yn+1-Yn-1)
0200	-45040.819	-51589.679	83.006	-373958.221914	
632	-45077.561	-51506.812	86.297	-389005.821617	
134	-45069.901	-51503.382	16.435	-740723.822935	
133	-45077.147	-51495.377	39.465	-1778949.006355	
0221	-45079.460	-51463.917	39.043	-176038.520070	
0222	-45077.693	-51451.334	-6.963	313875.976359	
PL23	-45083.964	-51470.880	-61.321	2764563.754444	
PL24	-45081.085	-51512.655	-118.938	5361854.087730	
0225	-45046.529	-51589.818	-77.024	3469653.869895	
合計				1539.205338	
合計面積				769.604690	
地積				769.60	m ²

地番	1 541-24	Xn	Yn	Yn+1-Yn-1	Xn + (Yn+1-Yn-1)
NO					
RL15	-45002.379	-51764.615	6.779	-305071.127241	
PL15-1	-45004.379	-51760.793	0.972	-43744.256388	
PL15-2	-45010.759	-51763.643	-3.802	171130.905718	
PL14-1	-45013.082	-51784.595	-3.829	178856.399178	
PL14	-45011.584	-51767.572	-0.020	900.231680	
合計				72.152947	
合計面積				36.0764735	
地積				36.07	m ²

地番	2 541-3 (分筆地)	Xn	Yn	Yn+1-Yn-1	Xn + (Yn+1-Yn-1)
NO					
0201	-45023.844	-51696.287	-4.312	194142.815328	
0210	-45027.007	-51691.899	1.292	-58174.893044	
0211	-45027.863	-51694.995	-8.671	390436.600073	
106	-45026.622	-51700.570	-4.868	219189.595896	
0262	-45022.520	-51699.863	10.444	-470215.198880	
0263	-45001.091	-51696.126	7.513	-338063.196683	
026	-44995.061	-51692.350	0.847	-38110.815667	
007	-4497.165	-51689.279	4.763	-214321.496895	
0264	-45002.969	-51687.587	-7.008	315380.806752	
合計				234.219380	
合計面積				117.10	m ²

地番	5 1145-6	Xn	Yn	Yn+1-Yn-1	Xn + (Yn+1-Yn-1)
NO					
622	-45025.585	-51623.396	27.989	-1260221.098565	
621	-45036.088	-51600.933	31.825	-1433273.500000	
623	-45034.312	-51591.571	-24.494	1140490.198128	
122	-45058.223	-51625.421	-37.106	187180.529638	
PL18	-45058.302	-51628.677	-3.465	151478.765490	
PL19	-45058.236	-51628.922	5.281	-237952.544316	
合計				2048.348775	
合計面積				1028.67	m ²

地番	7 1143-15	Xn	Yn	Yn+1-Yn-1	Xn + (Yn+1-Yn-1)
NO					
0226	-45060.164	-51588.826	72.163	-335864.984732	
PL27	-45083.813	-51514.004	118.410	-533874.297030	
PL28	-45086.988	-51400.516	90.829	-423066.997052	
0229	-45070.928	-51420.175	50.827	-229020.057456	
0300	-45073.230	-51419.689	-2.538	114395.857740	
0311	-45082.112	-51422.713	-4.152	187180.529638	
0322	-45080.526	-51423.841	-11.744	78920.437344	
0333	-45078.867	-51424.457	-11.406	514180.983002	
147	-45084.290	-51435.247	-48.712	219145.934480	
0334	-45080.220	-51473.189	-41.530	1872166.994400	
151	-45103.603	-51476.767	-4.747	21406.903441	
137	-45107.233	-51477.916	-4.838	21828.793254	
155	-45116.258	-51481.605	-7.525	339499.841650	
159	-45125.988	-51485.441	-15.978	721823.036254	
211	-45131.011	-51497.583	-35.754	181383.040714	
157	-45110.105	-51521.195	-22.404	101046.792420	
156	-45106.211	-51519.987	-56.272	253821.610532	
0335	-45079.725	-51577.467	-62.007	279525.858075	
0336	-45071.379	-51581.994	-4.864	370589.945456	
0307	-45060.498	-51584.331	-4.173	188037.458154	
0338	-45069.619	-51586.167	-4.595	207048.949305	
合計				6754.353405	
合計面積				3377.1767025	
地積				3377.17	m ²

地番	8 1143-9(分筆地)	Xn	Yn	Yn+1-Yn-1	Xn + (Yn+1-Yn-1)
NO					
0330	-45073.230	-51419.689	5.768	-259882.390640	
PK21	-45073.290	-51416.945	4.725	-212071.295250	
0265	-45073.333	-51414.944	-5.193	224063.818289	
PL51	-45081.240	-51422.138	-7.749	348334.528760	
0331	-45082.112	-51422.713	2.449	-110406.092288	
合計				46.588851	
合計面積				23.2944285	
地積				23.29	m ²

地番	9 1143-9(残地)	Xn	Yn	Yn+1-Yn-1	Xn + (Yn+1-Yn-1)
NO					
PK21	-45073.290	-51416.945	4.782	-215440.472780	
P20	-45067.983	-51410.182	22.029	-962802.597500	
P19	-45069.106	-51394.916	21.469	-967373.946714	
P4	-45060.468	-51388.713	12.232	-551179.644576	
P18	-45070.654	-51382.684	-0.133	5994.396982	
P17	-45066.955	-51388.846	-8.408	378823.298880	
P16	-45067.755	-51391.092	-9.524	429225.298600	
P15	-45071.208	-51398.370	-13.222	595931.512176	
P14	-45075.225	-51404.314	-14.589	657602.457525	
P13	-45082.074	-51412.989	19.411	875835.138414	
P12	-45099.383	-51423.725	-13.584	612630.018672	
P11	-45103.199	-51426.543	-6.272	28287.264128	
P10	-45108.396	-51429.997	-14.757	665635.085772	
P5	-45112.088	-51441.300	-16.992	768544.599296	
P6	-45114.956	-51448.899	-9.034	427556.629840	
P7	-45117.865	-51450.334	-6.610	298229.087650	
P8	-45123.344	-51453.599	-6.490	292850.502560	
P9	-45132.945	-51456.824	-10.751	483224.291695	
P2	-45128.549	-51464.360	-4.047	187635.227800	
PK54	-45122.146	-51460.871	9.483	-427893.310518	
0266	-45108.099	-51484.867	12.475	-562723.530205	
PK58	-45105.704	-51448.396	21.259	-968902.181336	
P6	-45099.340	-51433.608	25.683	-115286.580367	
0231	-45099.112	-51427.114	11.470	-513091.828440	
PL51	-45081.240	-51422.138	7.749	-348334.528760	
0265	-45073.333	-51414.944	5.193	-234063.818289	
合計				1775.293526	
合計面積				887.6417625	
地積				887.64	m ²

地番	3 541-3(残地1)	Xn	Yn	Yn+1-Yn-1	Xn + (Yn+1-Yn-1)
NO					
106	-45026.622	-51700.570	-11.107	800110.690554	
107	-45024.403	-51710.970	-18.279	823001.062437	
114	-45022.788	-51718.849	-21.547	970106.013036	
108	-45020.293	-51732.517	-18.803	846518.592729	
109	-45019.526	-51737.652	-10.407	468518.207082	
PL12	-45020.644	-51742.924	-17.688	796325.151072	
0213	-45017.738	-51755.340	-21.671	975579.400198	
PL14-1	-45013.082	-51764.595	-3.803	273743.019846	
PL15-2	-45010.759	-51763.643	3.802	-171130.905718	
PL15-1	-45004.379	-51760.793	-0.972	43744.256388	
PL15	-45002.379	-51764.615	-1.261	56747.999919	
PL16	-44995.920	-51762.054	12.714	-572078.128880	
PL17	-44970.765	-51751.901	23.186	-130745.822200	
001	-44926.301	-51733.868	19.414	-871299.207614	
002	-44926.828	-51732.487	17.965	-807110.465020	
PL3	-44928.625	-51715.903	22.390	-105502.072900	
102	-44929.269	-51710.107	-6.126	-275236.701894	
103	-44957.983	-51709.777	-5.018	225999.158694	
004	-44969.343	-51715.125	-10.740	482970.743850	
005	-44979.795	-51720.517	1.691	-70060.833345	
105	-44981.923	-51713.434	5.971	-268587.082233	
009	-44985.376	-51714.545	21.094	-948471.667894	
006	-44995.061	-51692.350	24.420	-1089779.389520	
0263	-45001.091	-51696.126	-7.513	338063.196683	
0262	-45022.520	-51699.863	-10.444	470215.198880	
合計				6568.280180	
合計面積				4284.1490950	
地積				4284.14	m ²

地番	4 541-3(残地2)	Xn	Yn	Yn+1-Yn-1	Xn + (Yn+1-Yn-1)
NO					
620	-45051.491	-51635.862	-41.982	1891351.695162	
008	-45033.533	-51674.109	-40.473	1822942.181109	
009	-45030.891	-51680.335	-17.780	801909.530880	
0210	-45027.007	-51691.899	1.292	718270.815664	
0261	-45023.844	-51696.287	4.312	-194142.815328	
0264	-45002.969	-51687.587	7.008	-315380.806752	
007	-44997.165	-51689.279	55.490	-2489542.709600	
121	-45021.133	-51632.121	49.417	-227489.324461	
合計				3488.520384	
合計面積				1744.2801820	
地積				1744.26	m ²

平成22年度小沢第二発電所(鉄管及び進入路)土地境界整備小規模修繕正業務委託
により修正

工事名	平成15年度小沢第二発電所行政財産土地境界整備業務委託
箇所名	長野県下伊那郡松川町生田
縮尺	1:500 図面番号
測量年月日	平成16年 2月、平成23年 1月
請負者	株式会社 センシン
調査者	計算者
	検査者
	照合者

凡例	境界線の種類
○	真鍮プレート
□	コンクリート杭
◇	プラスチック杭

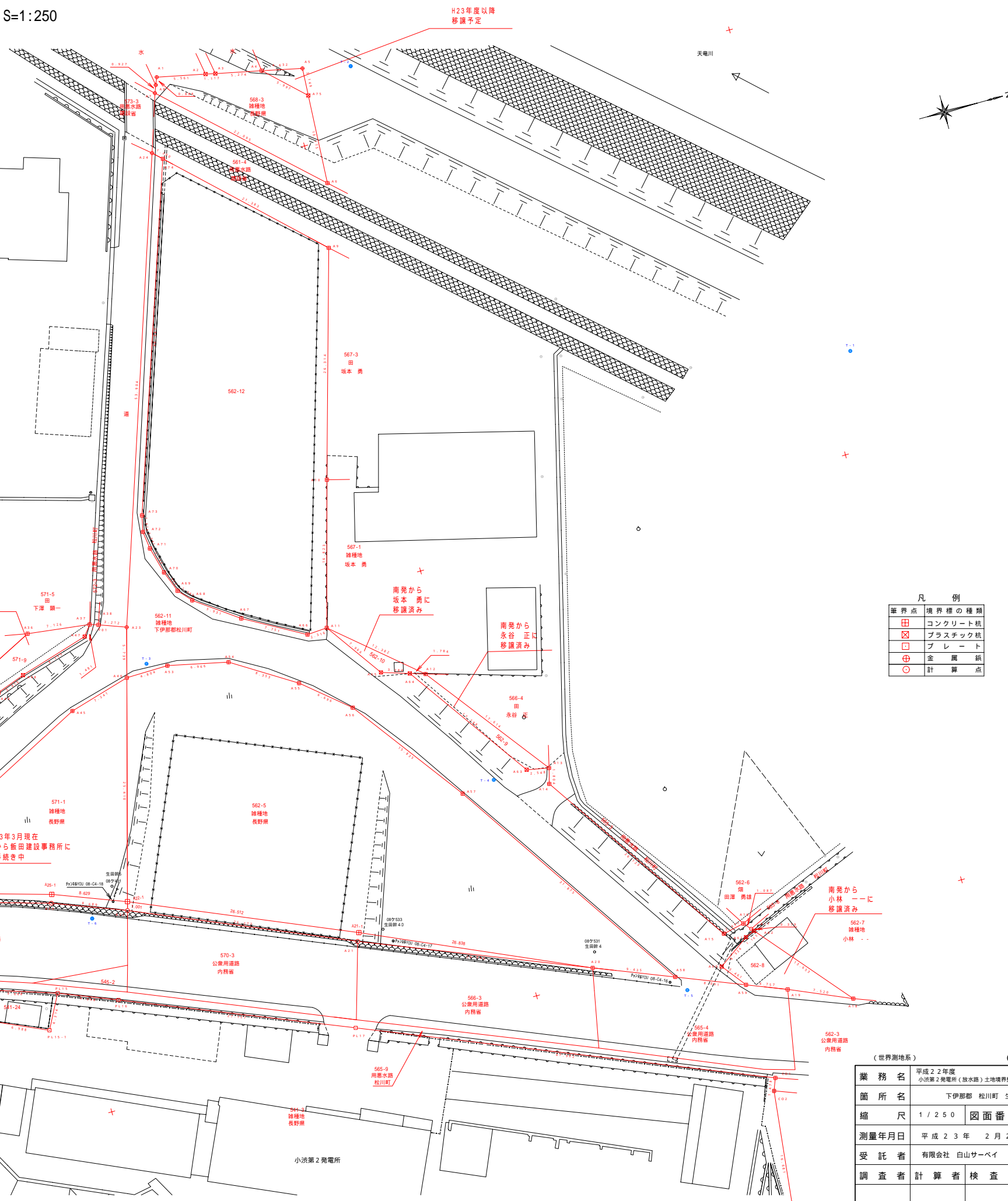
実測平面図 S=1:250

下伊那郡 松川町 生田

座標リスト		
点名	X	Y
A1	-44964.141	-51861.957
A2	-44958.695	-51860.831
A3	-44957.604	-51860.590
A4	-44952.430	-51859.521
A5	-44947.909	-51858.555
A6	-44948.603	-51845.249
A7	-44964.815	-51860.261
A8	-44964.481	-51861.126
A9	-44950.398	-51838.116
A10	-44957.533	-51812.788
A11	-44961.977	-51796.563
A12	-44952.537	-51788.550
A13	-44941.810	-51774.572
A14	-44942.270	-51772.625
A15	-44927.626	-51761.193
A16	-44925.194	-51761.734
A17	-44924.489	-51750.906
A18	-44915.363	-51740.222
A19	-44922.302	-51743.191
A20	-44943.024	-51751.385
A21	-44967.961	-51761.310
A22	-44992.257	-51771.579
A23	-44963.877	-51802.618
A24	-44966.923	-51853.786
A25	-45000.383	-51774.657
A26	-45014.427	-51778.636
A27	-45019.441	-51778.937
A28	-45063.492	-51777.421
A29	-45062.880	-51780.687
A30	-45046.178	-51783.475
A31	-45044.534	-51783.835
A32	-45034.931	-51786.471
A33	-45033.865	-51786.805
A34	-45028.207	-51789.413
A35	-45010.982	-51796.778
A36	-44994.925	-51804.866
A37	-44987.849	-51804.022
A38	-44986.856	-51803.716
A39	-45043.145	-51781.207
A40	-45037.696	-51782.863
A21-1	-44967.571	-51762.234
A22-1	-44991.996	-51772.545
A25-1	-45000.065	-51775.602
A26-1	-45014.256	-51779.626

座標リスト		
点名	X	Y
A41	-45035.262	-51783.667
A42	-45031.322	-51784.356
A43	-45029.878	-51781.663
A44	-45016.028	-51782.808
A45	-44992.329	-51795.065
A46	-44985.373	-51797.077
A47	-44988.758	-51802.853
A48	-44996.659	-51800.468
A49	-44999.873	-51799.302
A50	-45010.524	-51794.576
A51	-45024.541	-51788.380
A52	-45010.023	-51797.261
A53	-44980.570	-51797.197
A54	-44973.757	-51795.746
A55	-44966.662	-51791.337
A56	-44961.517	-51787.051
A57	-44952.053	-51774.355
A58	-44934.250	-51747.915
A59	-44926.726	-51744.940
A60	-44928.851	-51747.872
A61	-44925.314	-51750.160
A62	-44924.243	-51750.618
A63	-44944.322	-51775.047
A64	-44954.239	-51789.085
A65	-44957.374	-51790.062
A66	-44964.287	-51796.396
A67	-44971.067	-51800.153
A68	-44975.893	-51803.601
A69	-44977.211	-51805.090
A70	-44978.154	-51807.517
A71	-44978.977	-51810.553
A72	-44979.252	-51812.575
A73	-44978.857	-51814.411
A74	-44965.914	-51852.830
A75	-44948.073	-51855.410
PL14	-45011.584	-51767.572
PL14-1	-45013.082	-51764.595
PL15	-45002.379	-51764.615
PL15-1	-45004.379	-51760.793
PL15-2	-45010.759	-51763.643

座標リスト		
点名	X	Y
T-1	-44896.360	-51811.234
T-2	-44842.563	-51857.361
T-3	-44882.804	-51789.024
T-4	-44948.229	-51774.922
T-5	-44933.312	-51746.117
T-6	-44996.365	-51771.748
T-7	-45020.698	-51784.577
T-7A	-45064.557	-51776.686



凡例

境界点	境界線の種類
田	コンクリート杭
田	プラスチック杭
田	プレート
田	金属杭
田	計算点

(世界測地系)	(実測平面図)
業務名	平成22年度 小浜第2発電所(放水路)土地境界整備小規模修正業務委託
箇所名	下伊那郡 松川町 生田
縮尺	1/250 図面番号
測量年月日	平成23年 2月 23日
受託者	有限会社 白山サーベイ
調査者	計算者 検査者 照合者

小波第2発電所配管系統図

