

畜産とくトク情報

平成 21 年 4 月 30 日

(通算 第 98 号)

問い合わせ先

長野県庁農政部園芸畜産課

電話 026-235-7232

enchiku@pref.nagano.jp

アカバネ病予防のため ワクチンを接種しましょう！

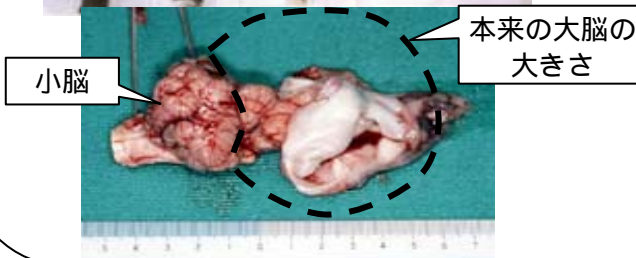
- 平成 20 年度は福井県までアカバネ病の発生が北上しました(表)。
- 感染状況調査では、西日本の他、新潟県、富山県、石川県、愛知県でも 20 年度内に感染した牛が確認されています(図 1)。なお、長野県では感染した牛は確認されませんでした。
- 長野県では平成 10 年以降流行がなく、免疫(抗体)のない牛が増えています(図 2)。
- 肉用繁殖牛や乳用牛には、6 月までにアカバネ病予防ワクチンを接種し、大切な母牛と子牛を守りましょう！

アカバネ病とは？

- 感受性動物：牛、めん羊、山羊
- 症 状：
 - 妊娠中の母牛が感染すると、流産、死産、胎児の奇形(関節弯曲、大脳欠損) = 「胎子感染」
 - 1 才未満の子牛に感染し、後肢麻痺、起立不能などの症状が出るタイプもある(平成 18~20 年に流行) = 「生後感染」
- 感染経路：ヌカカなどの吸血昆虫が原因ウイルスを媒介
- 発生時期：流産は夏~冬、奇形子牛分娩は秋~翌春
- 予 防 法：母牛へのワクチン接種



大脳欠損による
神経症状(起立不能)

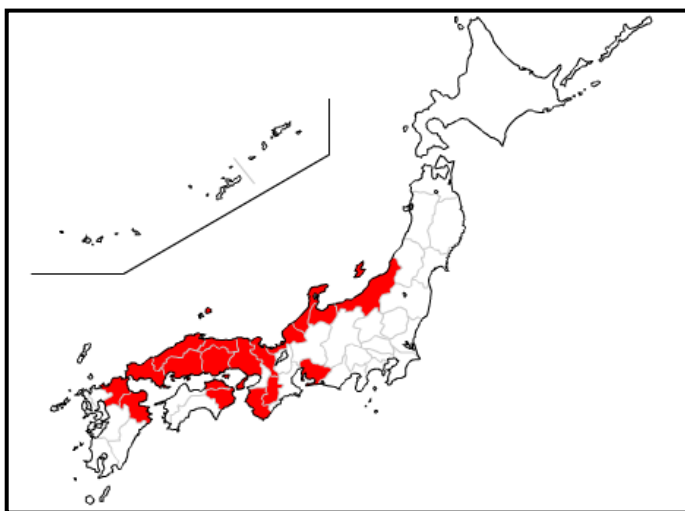


関節弯曲

(表) アカバネ病発生状況

平成21年1月末時点

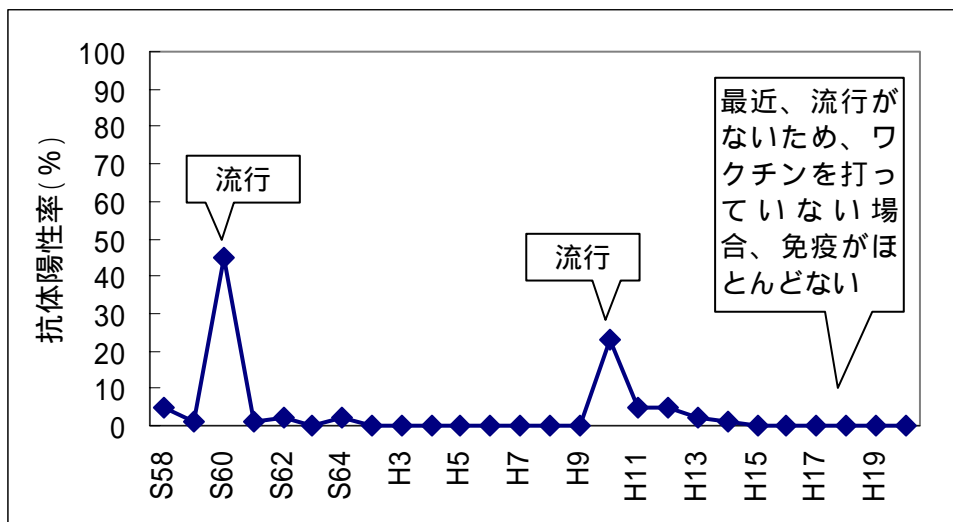
年	胎子感染(死流産・奇形)			生後感染(正常子牛が起立不能になる)		
	頭数	発生県	発生月	頭数	発生県	発生月
16	10	岡山・福岡	1、11、12	0		
17	40	兵庫・島根・岡山・愛媛	1～6、8～12	0		
18	0			39	宮崎・鹿児島	8～12
19	15	熊本・大分・鹿児島・沖縄	1～7、11～12	37	山口・長崎・鹿児島	1～3、9～12
20	75	福井・近畿・中国等	2、9～12	17	兵庫・岡山	9～12
21	39	福井・近畿・中国等	1	0		



(図1)

平成20年全国感染状況調査結果

赤色：感染牛が確認された府県



(図2)

長野県におけるアカバネ病感染状況調査結果
 (ワクチン非接種牛の抗体陽性率を調査)

ご相談、お問い合わせは下記へお願いします。

連絡先	電話番号	F A X 番号
佐久家畜保健衛生所	0267-62-4123	0267-63-3002
上田支所	0268-23-1630	0268-25-7160
伊那家畜保健衛生所	0265-72-2782	0265-72-2765
飯田家畜保健衛生所	0265-53-0439	0265-53-0441
松本家畜保健衛生所	0263-47-3223	0263-47-0101
長野家畜保健衛生所	026-226-0923	026-227-2665

〔牛の放牧のご案内〕

**畜産経営に放牧を取り入れましょう！
配合飼料価格の高騰が継続し、畜産農家の経営に大きな影響が出ています！**



飼料高騰による影響の軽減を図るためにも牛を積極的に放牧しましょう！

放牧による効果

十分な運動、良質な草の摂取による健康な牛の育成が図られます。
農家の飼養管理やふん尿処理労力の軽減が図られます。
飼料代削減による牛の育成コスト低減が図られます。

牛の放牧に関するご相談は、下記の牧場管理主体(市町村、農業協同組合等)または各牧場へ直接お問い合わせください。

なお、事故防止のためにも放牧前の十分な馴致(じゅんち)や衛生対策に御留意をお願いします。

〔放牧受付牧場一覧〕

牧場名	連絡先	電話番号
千代里牧場	小海町産業建設課	0267-92-2525
JA全農長野八ヶ岳牧場	全農長野八ヶ岳牧場	0267-98-2231
海ノ口牧場	農事組合法人海ノ口牧場	0267-96-2211
板橋牧場	板橋実行組合	0267-96-2211
平沢牧場	平沢実行組合	0267-96-2211
蓼科牧場	立科町観光課	0267-56-2311
ダボス牧場	有限会社 ダボス牧場	0268-74-3028
入笠牧場	JA上伊那営農部畜産課	0265-72-6110
ムネバタ牧場	JAみなみ信州本所生産部畜産課	0265-49-2001
向山牧場	JAみなみ信州本所生産部畜産課	0265-39-2101
北川牧場	JAみなみ信州本所生産部畜産課	0265-39-2101
黒川牧場	JAみなみ信州本所生産部畜産課	0265-39-2101
JA全農長野八ヶ岳牧場三岳支場	JA全農長野八ヶ岳牧場 三岳支場	0264-46-2299
美ヶ原牧場	美ヶ原牧場畜産農協	0263-40-1952
ワサビ沢牧場	松本市奈川支所地域課	0263-79-2121
乗鞍高原一の瀬牧場	大野川区事務所	0263-93-2111
高ボッチ牧場	塩尻市経済事業部農林課	0263-52-0280
紙すき牧場	JA大北営農部	0261-22-1842
山田牧場	高山村産業振興課	026-245-1100
富士里牧場	信濃町農林課	026-255-3113
黒姫牧場	信濃町農林課	026-255-3113
戸隠牧場	社団法人 長野市開発公社	026-226-3272
山ノ内町奥志賀牧場	山ノ内町観光農林課	0269-33-3111
高水北部地域混牧林 カヤの平牧場	高水北部地域混牧林経営肉用牛放牧推進組合	050-2003-3211
カヤノ平牧場	木島平村産業振興課	0269-82-3111