

家畜衛生情報



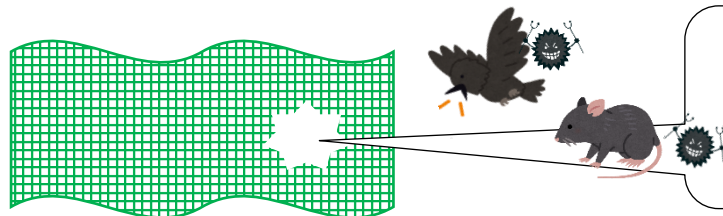
令和4年1月19日
(通算第536号)
問い合わせ先
長野県庁家畜防疫対策室
電話 026-235-7232

千葉県で 高病原性鳥インフルエンザ発生 国内14例目

令和4年1月19日に千葉県八街市の肉用鶏農場において、高病原性鳥インフルエンザの疑似患畜が確認されました。

改めて、飼養衛生管理基準の遵守や異常家さんの早期発見・通報の徹底をお願いします。

| | |
|------|--|
| 所在地 | 千葉県 八街市 |
| 飼養状況 | 肉用鶏 (約 6.6 万羽) |
| 経緯 | <ul style="list-style-type: none"> ・1月18日(火曜日)、千葉県は、同県八街市の農場から、死亡羽数が増加している旨の通報を受けて、当該農場に対し移動の自粛を要請するとともに農場への立入検査を実施しました。 ・同日、当該鶏について鳥インフルエンザの簡易検査を実施し陽性であることが判明しました。 ・1月19日(水曜日)、当該鶏について遺伝子検査を実施した結果、高病原性鳥インフルエンザの疑似患畜であることを確認しました。 |



注意！

防鳥ネットの破損箇所は
すぐ修繕を！

家さん舎周囲等への消石灰散布を継続的にしましょう！

消石灰*
散布量の目安
0.5~1.0kg/m²

家さん舎

農場外縁部
2m幅以上に散布

畜舎周囲
2m幅以上に散布

※消石灰は、消毒効果のあるアルカリ度の高いものを使用してください。

- ✓ 消石灰は、皮膚や目を痛める場合がありますので、散布の際は、消石灰が皮膚や目に付着しないよう、手袋を使用し、風向きに注意してください。
- ✓ 生石灰は、水を加えると発熱して危険ですから使用しないでください。

| 家畜保健衛生所 | 電話番号 | 家畜保健衛生所 | 電話番号 | 家畜保健衛生所 | 電話番号 |
|---------|--------------|---------|--------------|-----------|--------------|
| 佐久 | 0267-62-4123 | 飯田 | 0265-53-0439 | 長野 | 026-226-0923 |
| 伊那 | 0265-72-2782 | 松本 | 0263-47-3223 | 県庁家畜防疫対策室 | 026-235-7232 |