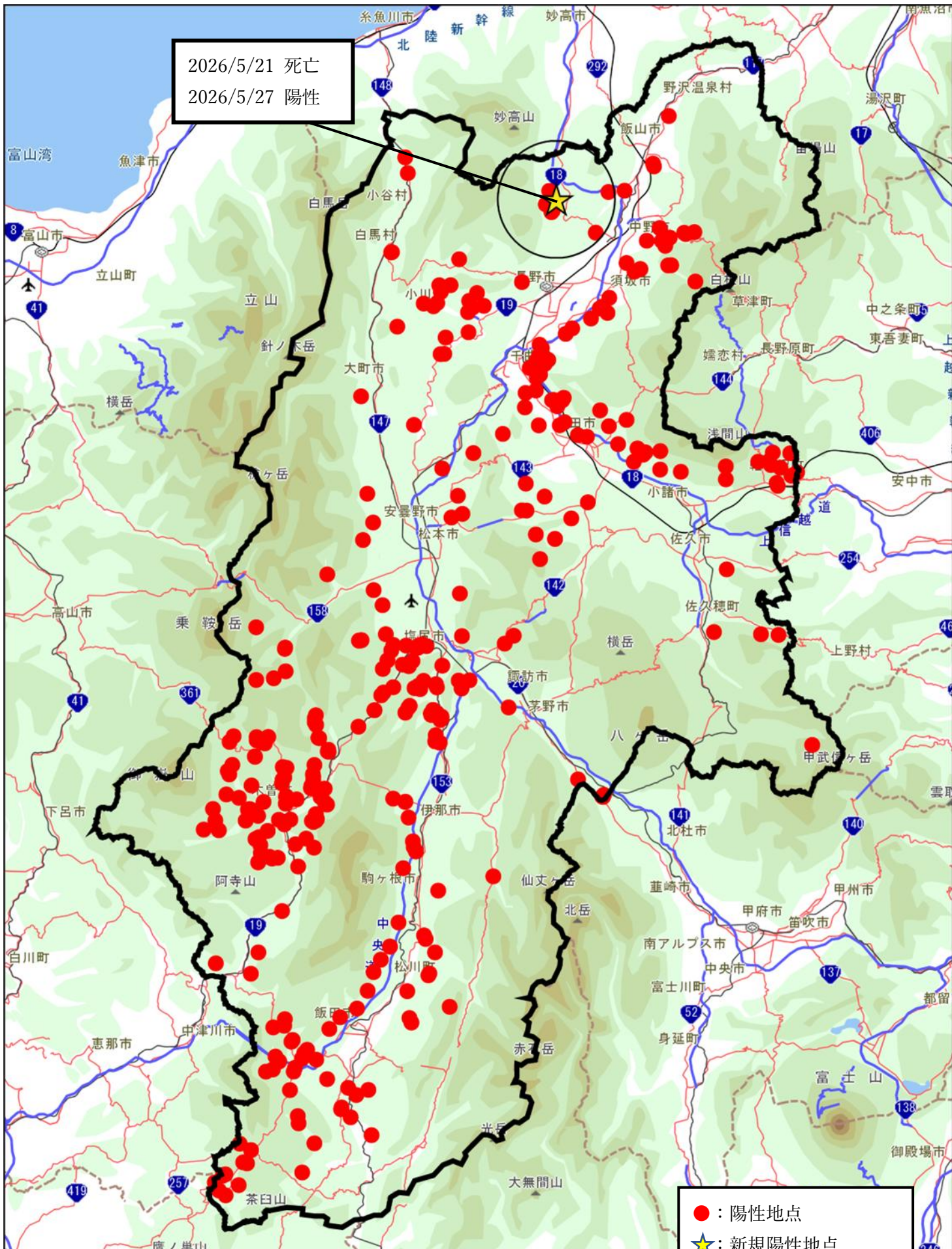


2026/5/21 死亡
2026/5/27 陽性



- : 陽性地点
- ★ : 新規陽性地点
- ※円は半径 10 km 範囲 (新規陽性地点のみ)

長野県における野生イノシシのCSF(豚熱)・ASF(アフリカ豚熱)検査実施状況(令和8年度～)

番号	発見状態	発見又は捕獲日	発見又は捕獲場所	成長区分	性別	検査日	CSF		ASF	地域振興局
							遺伝子検査結果	(参考)抗体検査結果	遺伝子検査結果	
5705	捕獲	2026/4/2	千曲市	成獣	♂	4/8	陰性	-	陰性	長野
5706	捕獲	2026/4/12	長野市	成獣	♂	4/15	陰性	-	陰性	長野
5707	捕獲	2026/4/12	木曽町	成獣	♀	4/15	陰性	-	陰性	木曽
5708	捕獲	2026/4/13	大町市	成獣	♀	4/15	陰性	+	陰性	北アルプス
5709	捕獲	2026/4/14	長野市	成獣	♂	4/22	陰性	-	陰性	長野
5710	捕獲	2026/4/14	中野市	成獣	♀	4/22	陰性	-	陰性	北信
5711	捕獲	2026/4/15	山ノ内町	成獣	♂	4/22	陰性	-	陰性	北信
5712	捕獲	2026/4/16	中川村	成獣	♀	4/22	陰性	-	陰性	上伊那
5713	捕獲	2026/4/17	長野市	成獣	♂	4/22	陽性	-	陰性	長野
5714	捕獲	2026/4/18	木曽町	成獣	♂	4/22	陰性	+	陰性	木曽
5715	捕獲	2026/4/19	飯島町	成獣	♂	4/22	陰性	-	陰性	上伊那
5716	捕獲	2026/4/19	小布施町	成獣	♀	4/22	陰性	-	陰性	長野
5717	捕獲	2026/4/20	佐久市	成獣	♀	4/28	陰性	-	陰性	佐久
5718	捕獲	2026/4/22	上田市	成獣	♀	4/28	陰性	-	陰性	上田
5719	捕獲	2026/4/22	南箕輪村	成獣	♀	4/28	陰性	-	陰性	上伊那
5720	捕獲	2026/4/22	箕輪町	成獣	♂	4/28	陰性	-	陰性	上伊那
5721	捕獲	2026/4/23	須坂市	幼獣	♀	4/28	陰性	+	陰性	長野
5722	捕獲	2026/4/22	佐久市	成獣	♂	4/28	陰性	-	陰性	佐久
5723	捕獲	2026/4/25	塩尻市	成獣	♂	5/13	陰性	+	陰性	松本
5724	捕獲	2026/4/25	富士見町	成獣	♂	5/13	陰性	-	陰性	諏訪
5725	捕獲	2025/4/27	千曲市	成獣	♂	5/13	陽性	-	陰性	長野
5726	捕獲	2026/4/27	千曲市	成獣	♂	5/13	陰性	+	陰性	長野
5727	捕獲	2026/4/25	木曽町	成獣	♂	5/13	陰性	+	陰性	木曽
5728	捕獲	2026/4/28	軽井沢町	成獣	♂	5/13	陰性	+	陰性	佐久
5729	捕獲	2026/4/27	小布施町	成獣	♂	5/13	陰性	-	陰性	長野
5730	捕獲	2026/4/29	坂城町	成獣	♂	5/13	陰性	+	陰性	長野
5731	捕獲	2026/4/25	南箕輪村	成獣	♂	5/13	陰性	+	陰性	上伊那
5732	捕獲	2026/4/29	大町市	成獣	♀	5/13	陰性	+	陰性	北アルプス
5733	捕獲	2026/4/30	信濃町	成獣	♀	5/13	陰性	+	陰性	長野
5734	捕獲	2026/4/30	信濃町	成獣	♀	5/13	陰性	+	陰性	長野
5735	捕獲	2026/5/2	泰阜村	成獣	♂	5/13	陰性	-	陰性	南信州
5736	捕獲	2026/4/30	長野市	成獣	♂	5/13	陰性	-	陰性	長野
5737	捕獲	2026/5/1	木島平村	成獣	♂	5/13	陰性	-	陰性	北信
5738	捕獲	2026/5/2	安曇野市	成獣	不明	5/13	陰性	-	陰性	松本
5739	捕獲	2026/5/3	泰阜村	成獣	♀	5/13	陰性	-	陰性	南信州
5740	捕獲	2026/5/1	長野市	成獣	♂	5/13	陰性	-	陰性	長野

長野県における野生イノシシのCSF(豚熱)・ASF(アフリカ豚熱)検査実施状況(令和8年度～)

番号	発見 状態	発見又は 捕獲日	発見又は 捕獲場所	成長 区分	性別	検査日	CSF		ASF	地域振興局
							遺伝子 検査結果	(参考)抗体 検査結果	遺伝子 検査結果	
5741	捕獲	2026/5/2	坂城町	成獣	♂	5/13	陽性	+	陰性	長野
5742	捕獲	2026/5/3	塩尻市	成獣	♂	5/13	陰性	-	陰性	松本
5743	捕獲	2026/5/4	軽井沢町	成獣	♂	5/13	陰性	+	陰性	佐久
5744	捕獲	2026/5/4	富士見町	成獣	♀	5/13	陰性	-	陰性	諏訪
5745	捕獲	2026/5/5	木島平村	成獣	♂	5/13	陰性	+	陰性	北信
5746	捕獲	2026/5/5	根羽村	成獣	♂	5/13	陰性	+	陰性	南信州
5747	捕獲	2026/5/5	南箕輪村	成獣	♀	5/13	陰性	-	陰性	上伊那
5748	捕獲	2026/5/6	木曾町	成獣	♂	5/13	陰性	-	陰性	木曾
5749	捕獲	2026/5/7	辰野町	成獣	♂	5/13	陰性	+	陰性	上伊那
5750	捕獲	2026/5/7	長野市	成獣	♀	5/13	陰性	-	陰性	長野
5751	捕獲	2026/5/7	安曇野市	成獣	♀	5/13	陰性	-	陰性	松本
5752	捕獲	2026/5/3	佐久市	成獣	♂	5/13	陰性	+	陰性	佐久
5753	捕獲	2026/5/6	佐久市	成獣	♀	5/13	陰性	-	陰性	佐久
5754	捕獲	2026/5/7	佐久市	成獣	♀	5/13	陰性	-	陰性	佐久
5755	捕獲	2026/5/8	木島平村	成獣	♂	5/13	陰性	-	陰性	北信
5756	捕獲	2026/5/8	長野市	成獣	♀	5/13	陰性	+	陰性	長野
5757	捕獲	2026/5/8	千曲市	成獣	♀	5/13	陽性	+	陰性	長野
5758	捕獲	2026/5/10	泰阜村	成獣	♀	5/13	陰性	-	陰性	南信州
5759	捕獲	2026/5/11	長野市	成獣	♂	5/20	陰性	+	陰性	長野
5760	捕獲	2026/5/12	木曾町	成獣	♂	5/20	陰性	-	陰性	木曾
5761	捕獲	2026/5/10	南箕輪村	成獣	♀	5/20	陰性	-	陰性	上伊那
5762	捕獲	2026/5/11	須坂市	成獣	♂	5/20	陰性	-	陰性	長野
5763	捕獲	2026/5/12	青木村	不明	♀	5/20	陰性	+	陰性	上田
5764	捕獲	2026/5/13	飯田市	成獣	♂	5/20	陰性	-	陰性	南信州
5765	捕獲	2026/5/14	中川村	成獣	♀	5/20	陰性	-	陰性	上伊那
5766	捕獲	2026/5/14	木曾町	成獣	♂	5/20	陰性	+	陰性	木曾
5767	捕獲	2026/5/14	木曾町	成獣	♂	5/20	陰性	-	陰性	木曾
5768	捕獲	2026/5/14	大町市	成獣	♀	5/20	陰性	+	陰性	北アルプス
5769	捕獲	2026/5/12	佐久市	不明	♀	5/20	陰性	+	陰性	佐久
5770	捕獲	2026/5/12	佐久市	成獣	♂	5/20	陰性	-	陰性	佐久
5771	捕獲	2026/5/14	塩尻市	成獣	♂	5/20	陰性	-	陰性	松本
5772	捕獲	2026/5/17	中川村	成獣	♂	5/20	陰性	-	陰性	上伊那
5773	捕獲	2026/5/15	高森町	成獣	♂	5/20	陰性	-	陰性	南信州
5774	捕獲	2026/5/17	富士見町	成獣	♀	5/20	陰性	-	陰性	諏訪
5775	捕獲	2026/5/18	塩尻市	成獣	♂	5/20	陰性	+	陰性	松本
5776	捕獲	2026/5/18	泰阜村	成獣	♀	5/20	陰性	-	陰性	南信州

長野県における野生イノシシのCSF(豚熱)・ASF(アフリカ豚熱)検査実施状況(令和8年度～)

番号	発見 状態	発見又は 捕獲日	発見又は 捕獲場所	成長 区分	性別	検査日	CSF		ASF	地域振興局
							遺伝子 検査結果	(参考)抗体 検査結果	遺伝子 検査結果	
5777	捕獲	2026/5/16	軽井沢町	成獣	♂	5/20	陰性	+	陰性	佐久
5778	捕獲	2026/5/17	麻績村	成獣	♂	5/20	陰性	-	陰性	松本
5779	捕獲	2026/5/19	安曇野市	成獣	♂	5/27	陰性	-	陰性	松本
5780	捕獲	2026/5/19	千曲市	成獣	♂	5/27	陰性	+	陰性	長野
5781	捕獲	2026/5/19	大町市	幼獣	♂	5/27	陰性	-	陰性	北アルプス
5782	捕獲	2026/5/19	上田市	成獣	♂	5/27	陰性	+	陰性	上田
5783	捕獲	2026/5/20	上田市	成獣	♀	5/27	陰性	-	陰性	上田
5784	捕獲	2026/5/20	上田市	成獣	♀	5/27	陰性	+	陰性	上田
5785	捕獲	2026/5/20	阿南町	成獣	♂	5/27	陰性	-	陰性	南信州
5786	捕獲	2026/5/20	上松町	不明	♂	5/27	陰性	-	陰性	木曽
5787	捕獲	2026/5/20	信濃町	成獣	♂	5/27	陰性	+	陰性	長野
5788	死亡	2026/5/21	信濃町	成獣	♂	5/27	陽性	NT	陰性	長野
5789	捕獲	2026/5/20	南木曽町	成獣	♀	5/27	陰性	+	陰性	木曽
5790	捕獲	2026/5/22	中川村	成獣	♂	5/27	陰性	-	陰性	上伊那
5791	捕獲	2026/5/22	中川村	成獣	♀	5/27	陰性	+	陰性	上伊那
5792	捕獲	2026/5/24	阿智村	成獣	♂	5/27	陰性	-	陰性	南信州
5793	捕獲	2026/5/15	中野市	成獣	♂	5/27	陰性	+	陰性	北信
5794	捕獲	2026/5/22	上田市	成獣	♂	5/27	陰性	+	陰性	上田
5795	捕獲	2026/5/24	上田市	成獣	♀	5/27	陰性	-	陰性	上田
5796	捕獲	2026/5/24	東御市	成獣	♂	5/27	陰性	+	陰性	上田
5797	捕獲	2026/5/24	飯田市	成獣	♀	5/27	陰性	-	陰性	南信州
5798	捕獲	2026/5/25	阿智村	成獣	♂	5/27	陰性	-	陰性	南信州
5799	捕獲	2026/5/25	上田市	成獣	♂	5/27	陰性	-	陰性	上田
5800	捕獲	2026/5/25	木曽町	成獣	♂	5/27	陰性	-	陰性	木曽
5801	捕獲	2026/5/16	平谷村	成獣	♂	6/3	陰性	-	陰性	南信州
5802	捕獲	2026/5/25	上田市	成獣	♀	6/3	陰性	-	陰性	上田
5803	捕獲	2026/5/24	佐久市	成獣	♂	6/3	陰性	+	陰性	佐久
5804	捕獲	2026/5/26	平谷村	成獣	♂	6/3	陰性	-	陰性	南信州
5805	捕獲	2026/5/23	佐久市	不明	♂	6/3	陰性	+	陰性	佐久
5806	捕獲	2026/5/25	佐久市	成獣	♂	6/3	陰性	-	陰性	佐久
5807	捕獲	2026/5/16	平谷村	成獣	♂	6/3	陰性	-	陰性	南信州
5808	捕獲	2026/5/25	佐久穂町	成獣	♂	6/3	陰性	-	陰性	佐久
5809	捕獲	2026/5/25	塩尻市	成獣	♂	6/3	陰性	-	陰性	松本
5810	捕獲	2026/5/26	中野市	成獣	♀	6/3	陰性	-	陰性	北信
5811	捕獲	2026/5/27	飯山市	成獣	♂	6/3	陰性	-	陰性	北信
5812	捕獲	2026/5/27	木曽町	成獣	♂	6/3	陰性	-	陰性	木曽

NT：検査不能により検査未実施

長野県における野生イノシシのCSF(豚熱)・ASF(アフリカ豚熱)検査実施状況(令和8年度～)

番号	発見 状態	発見又は 捕獲日	発見又は 捕獲場所	成長 区分	性別	検査日	CSF		ASF	地域振興局
							遺伝子 検査結果	(参考)抗体 検査結果	遺伝子 検査結果	
5813	捕獲	2026/5/28	長野市	成獣	♂	6/3	陰性	+	陰性	長野
5814	捕獲	2026/5/28	千曲市	成獣	♀	6/3	陰性	+	陰性	長野
5815	捕獲	2026/5/28	木島平村	成獣	♂	6/3	陰性	-	陰性	北信
5816	捕獲	2026/5/28	安曇野市	成獣	♀	6/3	陰性	-	陰性	松本
5817	捕獲	2026/5/27	辰野町	成獣	♂	6/3	陰性	+	陰性	上伊那
5818	捕獲	2026/5/28	上田市	成獣	♀	6/3	陰性	-	陰性	上田
5819	捕獲	2026/5/30	松本市	成獣	♀	6/3	陰性	-	陰性	松本
5820	捕獲	2026/5/28	東御市	成獣	♀	6/3	陰性	-	陰性	上田
5821	捕獲	2026/5/29	長野市	幼獣	♀	6/3	陰性	+	陰性	長野
5822	捕獲	2026/5/29	阿智村	成獣	♀	6/3	陰性	-	陰性	南信州
5823	捕獲	2026/5/29	阿智村	成獣	♀	6/3	陰性	-	陰性	南信州
5824	捕獲	2026/5/29	阿智村	成獣	♀	6/3	陰性	-	陰性	南信州
5825	捕獲	2026/5/29	阿智村	幼獣	♂	6/3	陰性	-	陰性	南信州
5826	捕獲	2026/5/29	阿智村	成獣	♀	6/3	陰性	-	陰性	南信州
5827	捕獲	2026/5/29	諏訪市	成獣	♂	6/3	陰性	-	陰性	諏訪
5828	捕獲	2026/5/29	軽井沢町	成獣	♂	6/3	陰性	+	陰性	佐久
5829	捕獲	2026/5/30	安曇野市	成獣	♀	6/3	陰性	+	陰性	松本
5830	捕獲	2026/5/28	根羽村	成獣	♂	6/3	陰性	-	陰性	南信州
5831	捕獲	2026/5/28	根羽村	幼獣	♂	6/3	陰性	-	陰性	南信州
5832	捕獲	2026/5/29	根羽村	成獣	♂	6/3	陰性	-	陰性	南信州
5833	捕獲	2026/5/29	木曾町	成獣	♀	6/3	陰性	-	陰性	木曾
5834	捕獲	2026/5/29	塩尻市	成獣	♂	6/3	陰性	+	陰性	松本
5835	捕獲	2026/5/29	木曾町	成獣	♂	6/3	陰性	-	陰性	木曾
5836	捕獲	2026/5/30	軽井沢町	成獣	♂	6/3	陰性	-	陰性	佐久
5837	捕獲	2026/5/31	木曾町	成獣	♂	6/3	陰性	-	陰性	木曾
5838	捕獲	2026/5/31	木曾町	成獣	♀	6/3	陰性	-	陰性	木曾
5839	捕獲	2026/5/31	富士見町	成獣	♂	6/3	陰性	-	陰性	諏訪
5840	捕獲	2026/6/1	飯山市	成獣	♀	6/3	陰性	-	陰性	北信
5841	捕獲	2026/6/1	小布施町	成獣	♂	6/3	陰性	-	陰性	長野