



死亡した野生イノシシで豚コレラウイルスの感染が確認されました

7月8日に県内で発見された死亡イノシシについて、国の研究機関で確定検査を行ったところ、豚コレラ陽性が確認されました。

1 死亡イノシシについて

- (1) 発見日 : 7月8日
- (2) 発見場所 : 木曾町
- (3) 個体情報 : 成獣 性別 雄

2 国による検査の経過

- (1) 7月 8日 死亡イノシシ発見、検査材料を採取
- (2) 7月12日 松本家畜保健衛生所で遺伝子検査の結果 陽性
検査材料を国立研究開発法人農業・食品産業技術総合研究機構動物衛生研究部門に送付
- (3) 7月13日 遺伝子解析の結果、豚コレラウイルスを確認
※遺伝子型 2.1 に属し、これまで解析した配列（豚7例目及び関連農場、岐阜イノシシ60及び福井イノシシ5以外）と100%一致（別紙参照）

3 防疫対応

- (1) 県内養豚農家に異常の有無の聞き取り調査を7月12日に実施
⇒県内117戸の養豚農家等へ聞き取り。全てで異常なし
- (2) 死亡イノシシ発見場所から半径10km圏内で捕獲された野生イノシシの検査を実施
- (3) 広報により県内養豚農家及び関係団体に注意喚起

※豚コレラは、豚、イノシシの病気であり、人に感染することはありません。
また、感染豚の肉が市場に出回ることはありません。

【報道機関へのお願い】

- ①今後とも、本病に関する速やかな情報提供に努めますので、**現場での取材は本病のまん延を引き起こす恐れがあることから、厳に慎んでください**
- ②県現地機関、町等への取材は防疫措置の遅れにつながるため慎んでください

農政部 園芸畜産課 家畜生産・衛生係
(課長) 小林安男 (担当) 松浦昌平
電話 026-235-7232 (直通)
026-232-0111 (代表) 内線 3175
FAX 026-235-7481
E-mail enchiku@pref.nagano.lg.jp

林務部鳥獣対策・ジビエ振興室鳥獣保護管理係
(室長) 清水靖久 (担当) 馬場奈々
電話 026-235-7273 (直通)
026-232-0111 (代表) 内線 3264
FAX 026-235-7279
E-mail choju@pref.nagano.lg.jp

豚コレラウイルスの遺伝子系統樹 (5'UTR領域：150bp)

採材日

岐阜

- 1例目 豚農場 (8/24~9/8)
- 2例目 豚農場 (11/15)
- 3例目 豚農場 (12/4)
- 4例目 イノシシ農場 (12/10)
- 5例目 豚農場 (12/14)
- 6例目 豚農場 (12/24)
- 7例目 豚農場 (1/28) と関連農場 (1/29)
- 愛知1例目関連農場 (2/5)
- 8例目 (10例目) 豚農場 (2/18)
- 9例目 (11例目) 豚農場 (3/6)
- 10例目 (12例目) 豚農場 (3/22)
- 11例目 (17例目) 豚農場 (3/29)
- 12例目 (18例目) 豚農場 (4/8)
- 13例目 (20例目) 豚農場 (4/16)
- 14例目 (24例目) 豚農場 (5/24)
- 15例目 (25例目) 豚農場 (6/4)
- 16例目 (27例目) 豚農場 (6/22)
- 17例目 (29例目) 豚農場 (7/2)
- 18例目 (31例目) 豚農場 (7/9)
- 死亡・捕獲イノシシ (9/13~3/27)

愛知

- イノシシ (12/19)
- 1例目 (8例目) 豚農場 (2/4) とその関連農場 (2/5)
- 2例目 (9例目) 豚農場 (2/12) とその関連農場 (2/14)
- 3例目 (13例目) 豚農場 (3/26)
- 4例目 (14例目) 豚農場 (3/27)
- 5例目 (15例目) 豚農場 (3/28)
- 6例目 (16例目) 豚農場 (3/28)
- 7例目 (19例目) 豚農場 (4/9)
- 8例目 (21例目) 豚農場 (4/20)
- 9例目 (22例目) 豚農場 (4/21)
- 10例目 (23例目) 豚農場 (5/16)
- 11例目 (26例目) 豚農場 (6/11)
- 12例目 (28例目) 豚農場 (6/28)
- 13例目 (30例目) 豚農場 (7/7)

長野

- 愛知1例目関連農場 (2/5)
- イノシシ (7/12)**

大阪、滋賀

- 愛知1例目関連農場 (2/5)

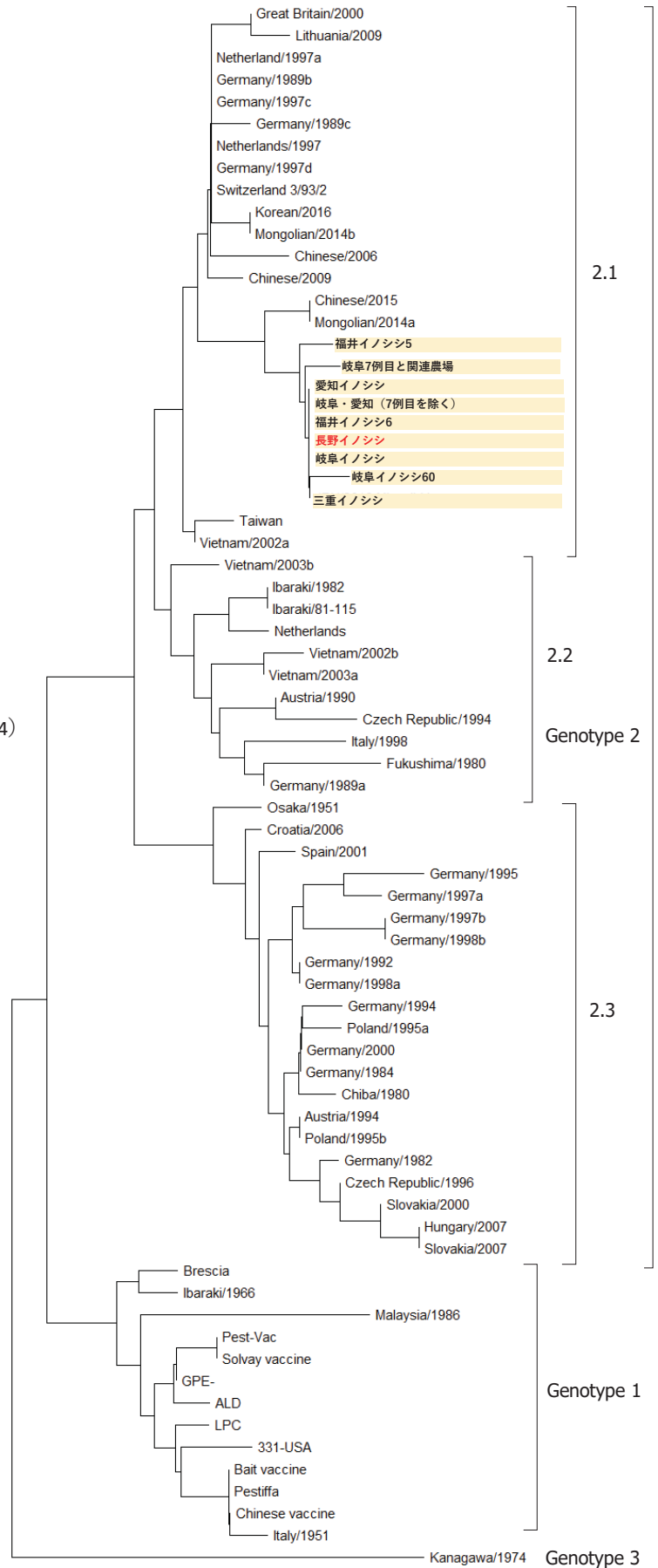
三重

- イノシシ (6/25)

福井

- イノシシ (7/5)

*** 岐阜7例目および岐阜イノシシNo.60および福井イノシシNo.5には、それぞれ異なる位置に1塩基の変異有。他は同一である。**



2019.7.13更新