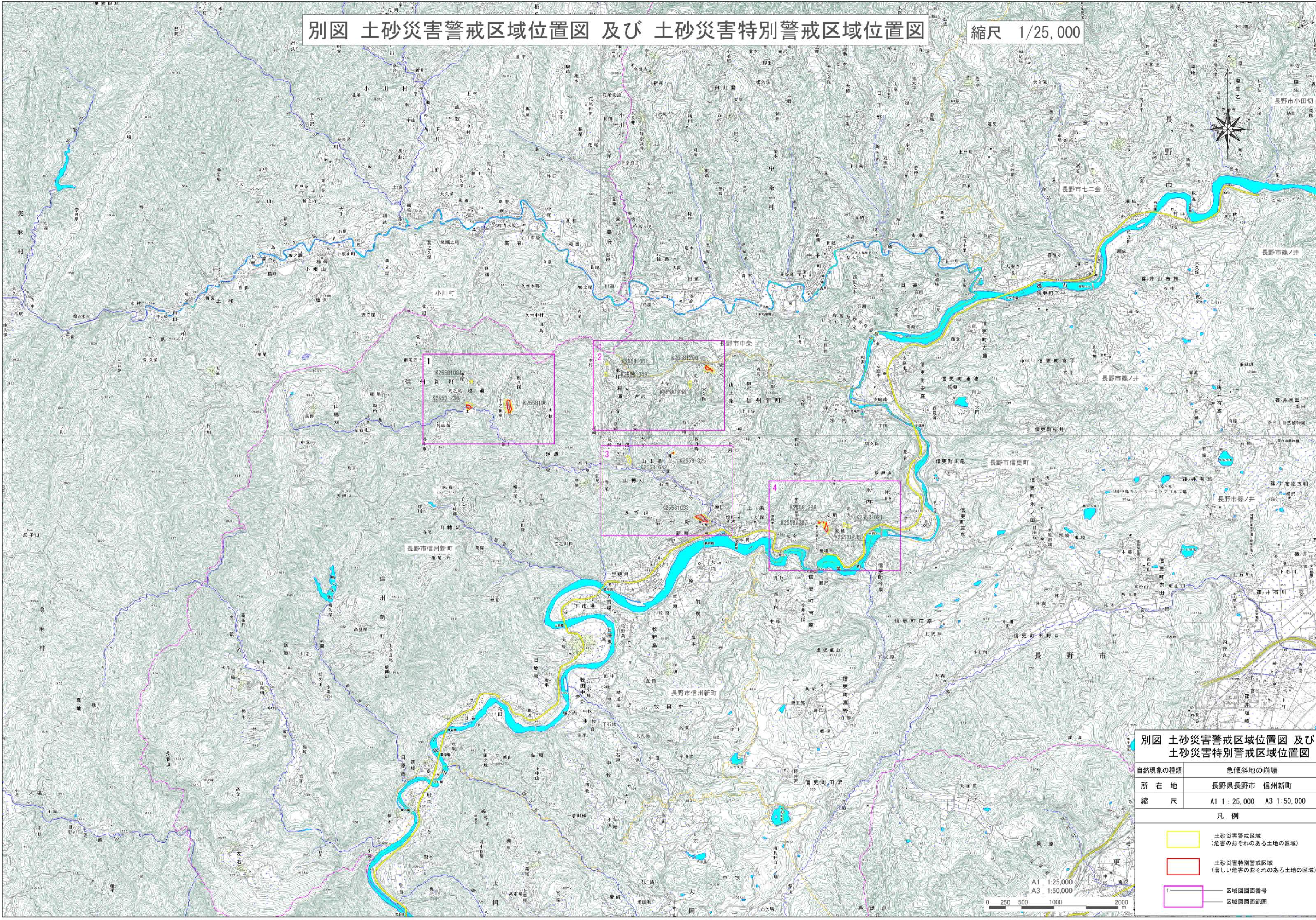


別図 土砂災害警戒区域位置図 及び 土砂災害特別警戒区域位置図

縮尺 1/25,000



別図 土砂災害警戒区域位置図 及び 土砂災害特別警戒区域位置図

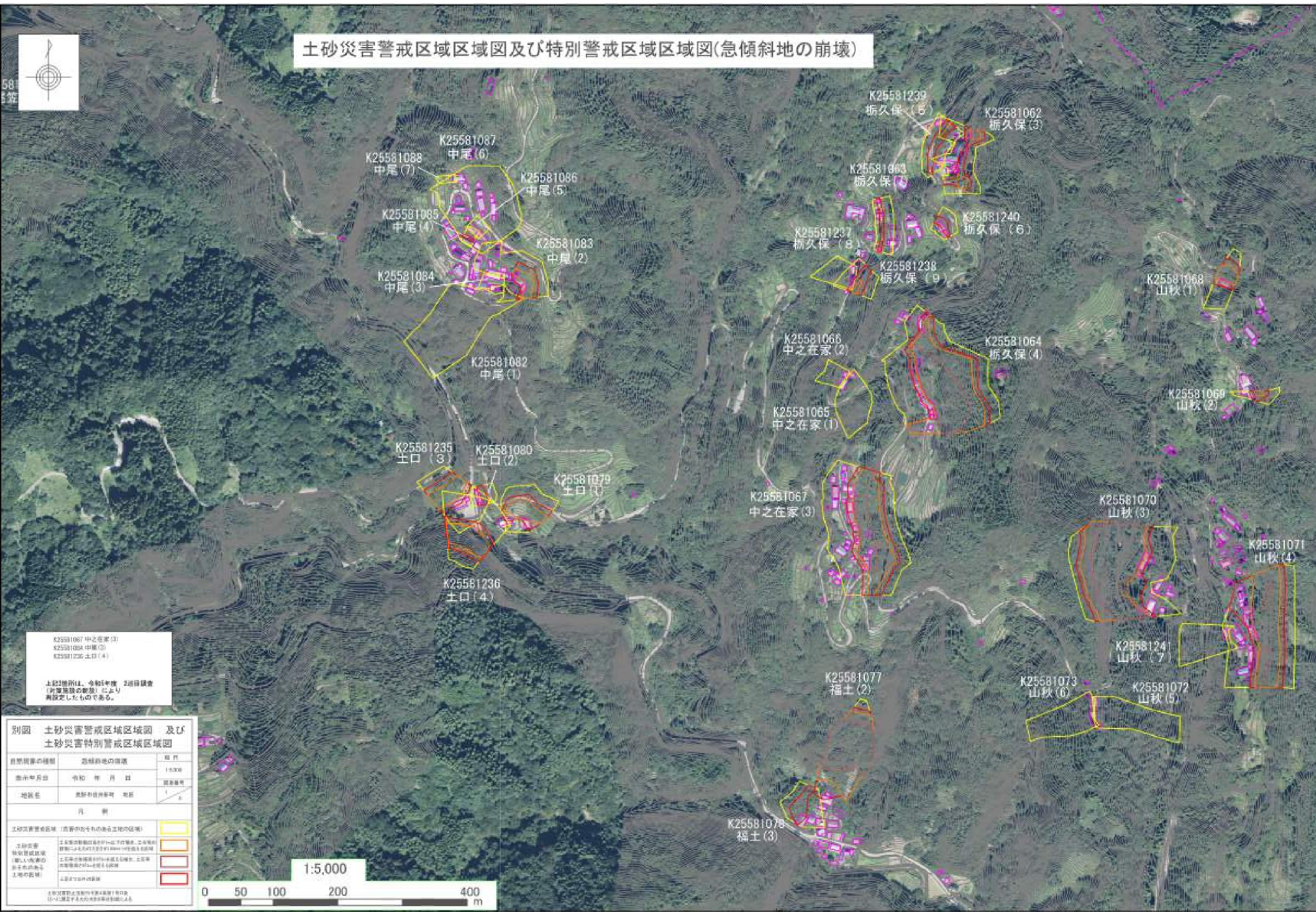
自然現象の種類	急傾斜地の崩壊
所在地	長野県長野市 信州新町
縮尺	A1 1:25,000 A3 1:50,000

凡例

	土砂災害警戒区域 (危害のおそれのある土地の区域)
	土砂災害特別警戒区域 (著しい危害のおそれのある土地の区域)
	区域図面番号
	区域図面範囲



土砂災害警戒区域区域図及び特別警戒区域区域図(急傾斜地の崩壊)



K25581087 中之在家(3)
 K25581084 中尾(2)
 K25581236 土口(4)

上記3箇所は、令和5年度 2回目調査
 (計画区域の更新)により
 再設定したものである。

別図 土砂災害警戒区域区域図 及び 土砂災害特別警戒区域区域図

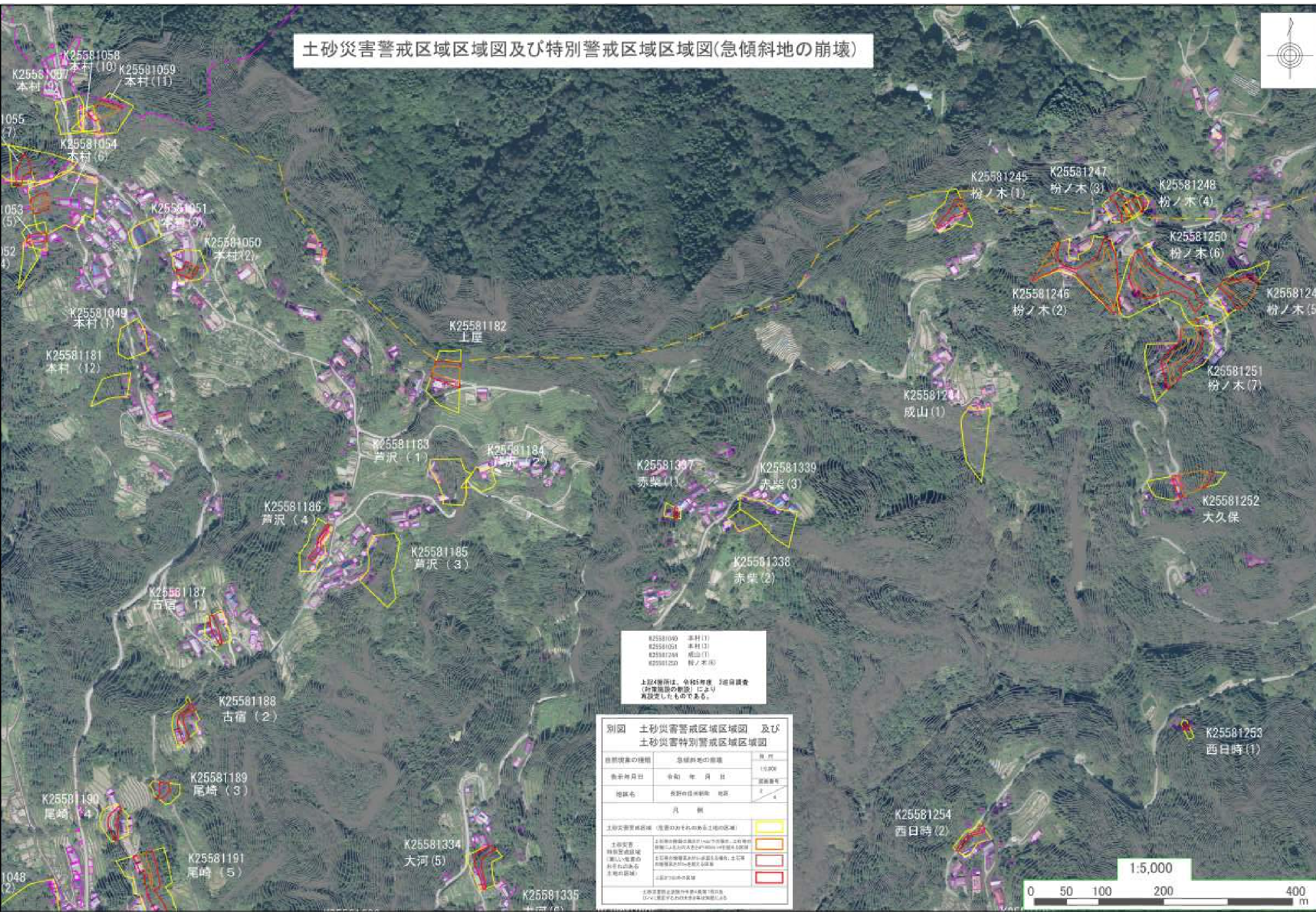
自然現象の種類	警戒区域の指定	表示
土砂災害警戒区域	急傾斜地の崩壊	黄色
土砂災害特別警戒区域	急傾斜地の崩壊	赤色
土砂災害警戒区域	急傾斜地の崩壊	赤色
土砂災害特別警戒区域	急傾斜地の崩壊	赤色

1:5,000

0 50 100 200 400 m

令和3年に撮影した航空写真上に指定区域を示したものである

土砂災害警戒区域区域図及び特別警戒区域区域図(急傾斜地の崩壊)



K25581049 本村(1)
 K25581051 本村(3)
 K25581244 成山(1)
 K25581250 粉ノ木(6)

上記4箇所は、令和5年度 3級保固費
 (災害防除の撤廃)により
 再設定したものである。

別図 土砂災害警戒区域区域図 及び
土砂災害特別警戒区域区域図

自然現象の種類	急傾斜地の崩壊	数
表示年月日	令和 年 月 日	1/1/2024
地域名	長野県佐田郡 野沢 町	2 4

尺 例

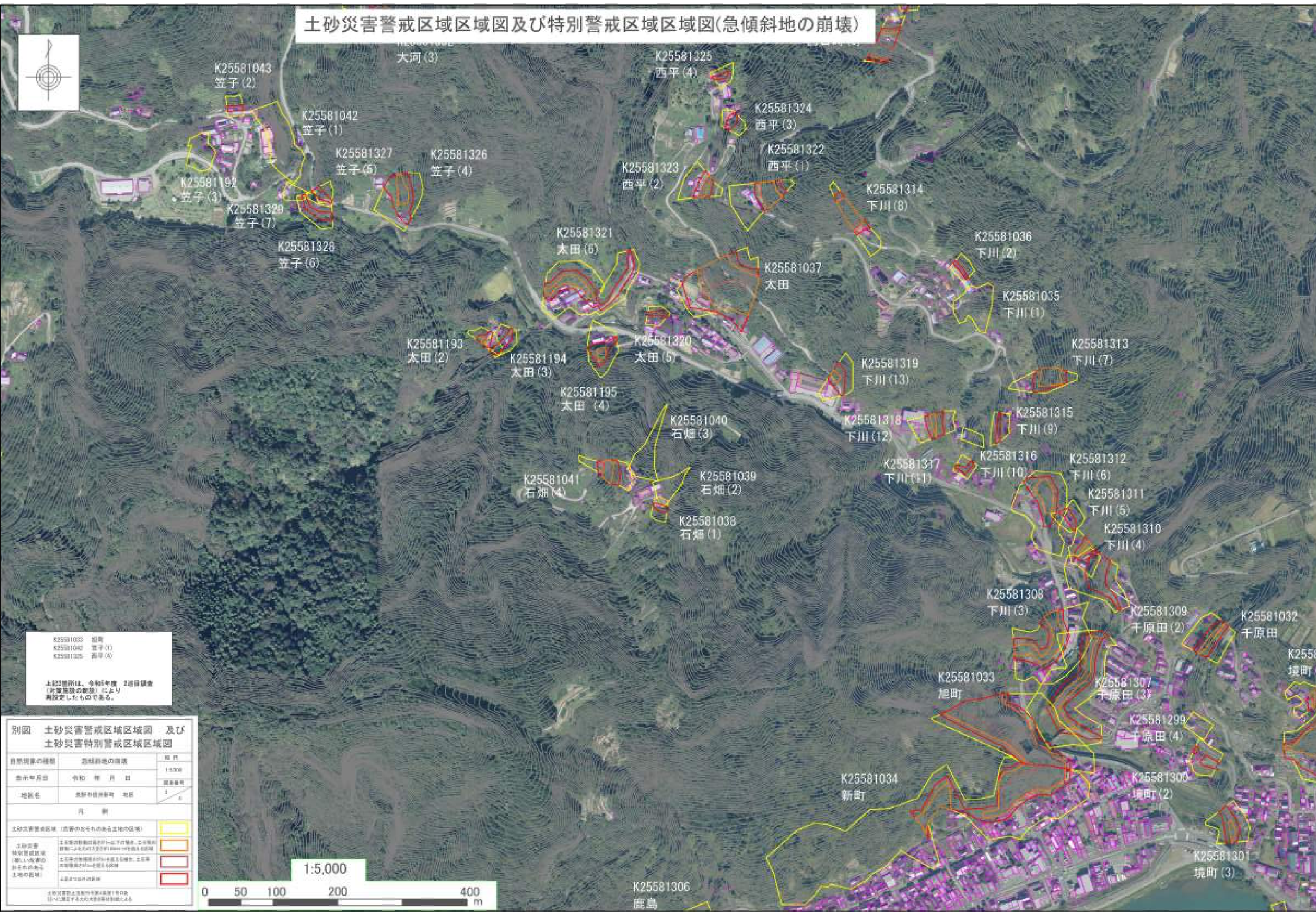
土砂災害警戒区域 (指定された急傾斜地の崩壊)	
土砂災害特別警戒区域 (指定された急傾斜地の崩壊)	
土砂災害警戒区域 (指定された急傾斜地の崩壊)	
土砂災害特別警戒区域 (指定された急傾斜地の崩壊)	

土砂災害警戒区域区域図(指定された急傾斜地の崩壊)は、国土交通省国土院の「土砂災害警戒区域区域図(指定された急傾斜地の崩壊)」に基づき作成されたものである。



令和3年に撮影した航空写真上に指定区域を示したものである

土砂災害警戒区域区域図及び特別警戒区域区域図(急傾斜地の崩壊)



K25581033 旭町
 K25581040 笠子(1)
 K25581325 西平(4)

上記3箇所は、令和5年度 2回目調査
 (計画精度の向上)により
 再設定したものである。

別図 土砂災害警戒区域区域図 及び
土砂災害特別警戒区域区域図

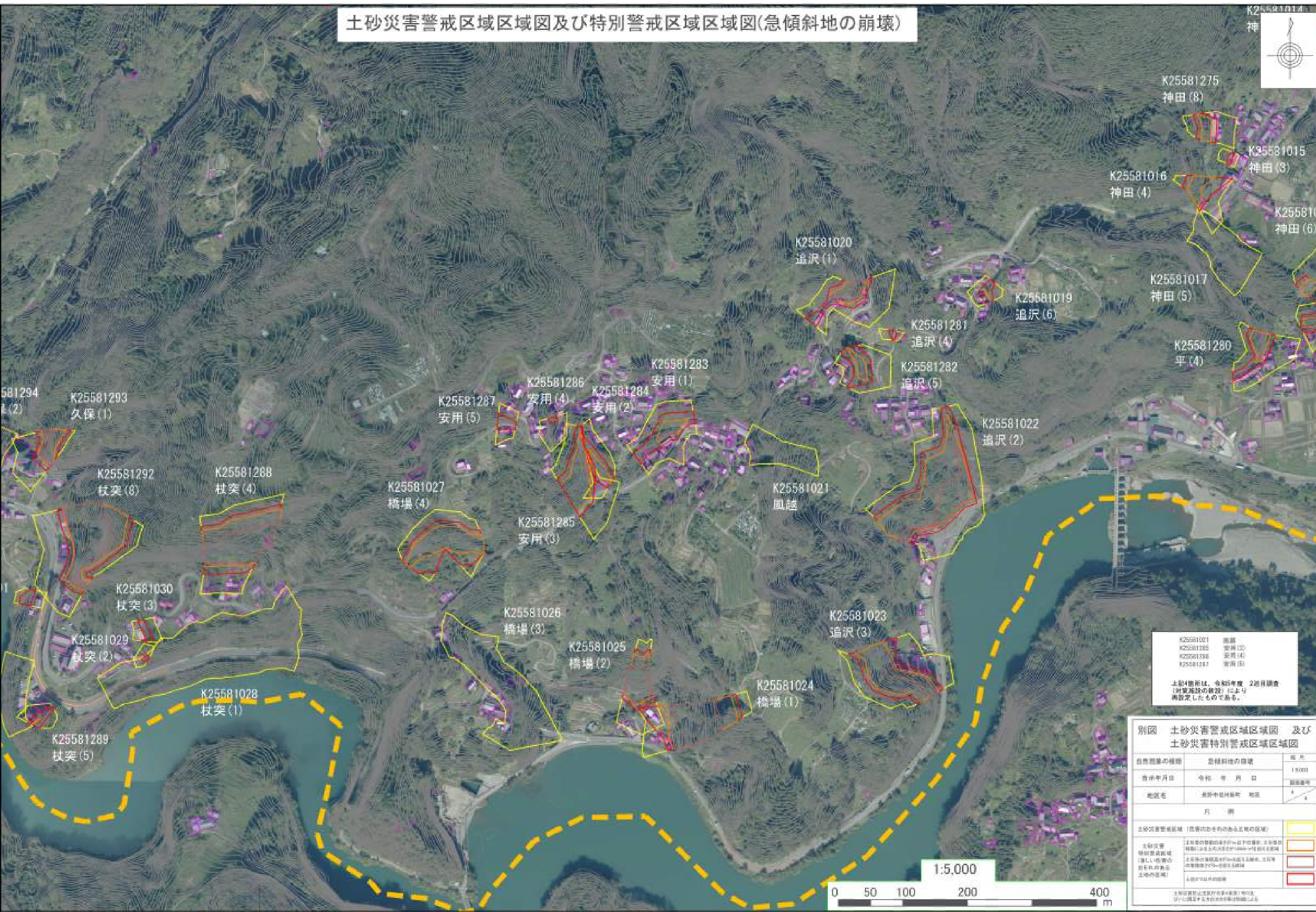
自然現象の種類	警戒区域の面積	概 算
土砂災害警戒区域	15,000	
土砂災害特別警戒区域		
土砂災害警戒区域		
土砂災害特別警戒区域		

1:5,000

0 50 100 200 400 m

令和3年に撮影した航空写真上に指定区域を示したものである

土砂災害警戒区域区域図及び特別警戒区域区域図(急傾斜地の崩壊)



K25581001 橋場
 K25581285 安用(3)
 K25581286 安用(4)
 K25581287 安用(5)
 上記4箇所は、令和5年度 2回再調査
 (対象施設の建設)により
 再設定したものである。

別図 土砂災害警戒区域区域図 及び 土砂災害特別警戒区域区域図		
自然現象の種類	急傾斜地の崩壊	縮尺
表示年月日	令和 年 月 日	1:5,000
地区名	長野県佐田郡 地区	図面番号
頁 数		
土砂災害警戒区域 (急傾斜地の崩壊による災害の恐れがある区域)		1 / 1
土砂災害特別警戒区域 (急傾斜地の崩壊による災害の恐れがある区域のうち、土砂災害防止法第10条第1項第1号に該当する区域)		
土砂災害特別警戒区域 (急傾斜地の崩壊による災害の恐れがある区域のうち、土砂災害防止法第10条第1項第2号に該当する区域)		
土砂災害警戒区域 (急傾斜地の崩壊による災害の恐れがある区域のうち、土砂災害防止法第10条第1項第3号に該当する区域)		
土砂災害警戒区域 (急傾斜地の崩壊による災害の恐れがある区域のうち、土砂災害防止法第10条第1項第4号に該当する区域)		



令和3年に撮影した航空写真上に指定区域を示したものである