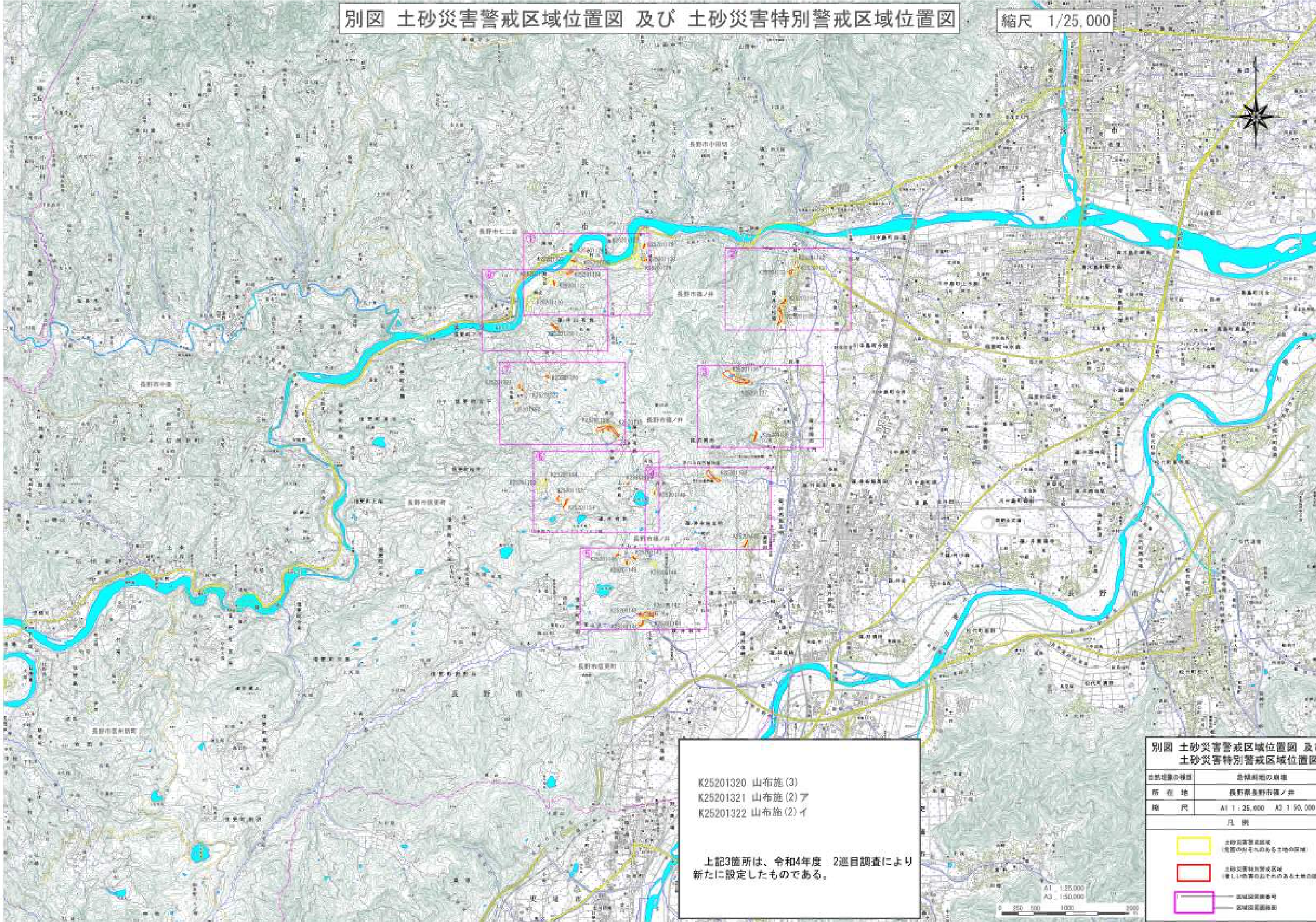


別図 土砂災害警戒区域位置図 及び 土砂災害特別警戒区域位置図

縮尺 1/25,000



K25201320 山布施(3)
 K25201321 山布施(2)ア
 K25201322 山布施(2)イ

上記3箇所は、令和4年度 2巡回調査により新たに設定したものである。

別図 土砂災害警戒区域位置図 及び 土砂災害特別警戒区域位置図

自然現象の種類	危険地の種類
所在地	長野県長野市篠ノ井
縮尺	A1 1:25,000 A3 1:50,000

凡例

- 土砂災害警戒区域 (危険のありとある土地の区域)
- 土砂災害特別警戒区域 (著しい被害のありとある土地の区域)
- 区域図調査番号
- 区域図調査線画

A1 1:25,000
 A3 1:50,000
 0 250 500 1000 2000

土砂災害警戒区域区域図及び特別警戒区域区域図(急傾斜地の崩壊)

長野市 篠ノ井 地区



K25201320 山布施(3)
 K25201321 山布施(2)ア
 K25201322 山布施(2)イ

上記3箇所は、令和4年度 2巡回調査により新たに設定したものである。

別図 土砂災害警戒区域区域図 及び 土砂災害特別警戒区域区域図	
自然現象の種類	急傾斜地の崩壊
告示年月日	令和 年 月 日
地区名	長野市篠ノ井 地区
縮尺	1:2,500
図面番号	7 / 8
凡 例	
土砂災害警戒区域 (危険のおそれのある土地の区域)	
土砂災害特別警戒区域 (著しい危害のおそれのある土地の区域)	
	
	
土砂災害防止法施行令第4条第1号及びハに規定する力の大きさ等は別紙による	

平成16年に撮影した航空写真上に指定区域を示したものである