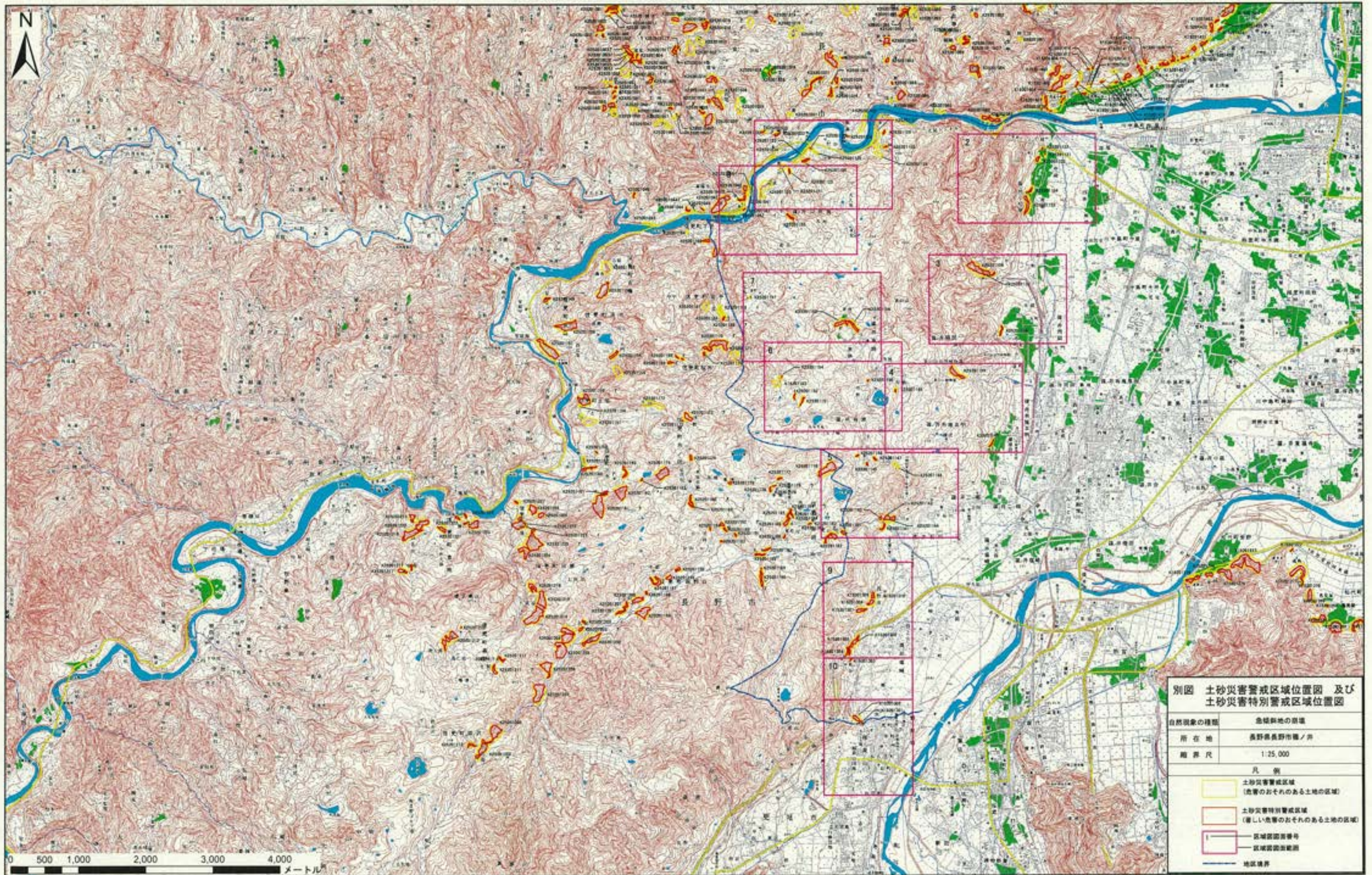


土砂災害警戒区域位置図及び土砂災害特別警戒区域位置図 (急傾斜地の崩壊 長野市篠ノ井)



**別図 土砂災害警戒区域位置図 及び
土砂災害特別警戒区域位置図**

自然現象の種類	急傾斜地の崩壊
所在地	長野県長野市篠ノ井
縮尺	1:25,000

凡例

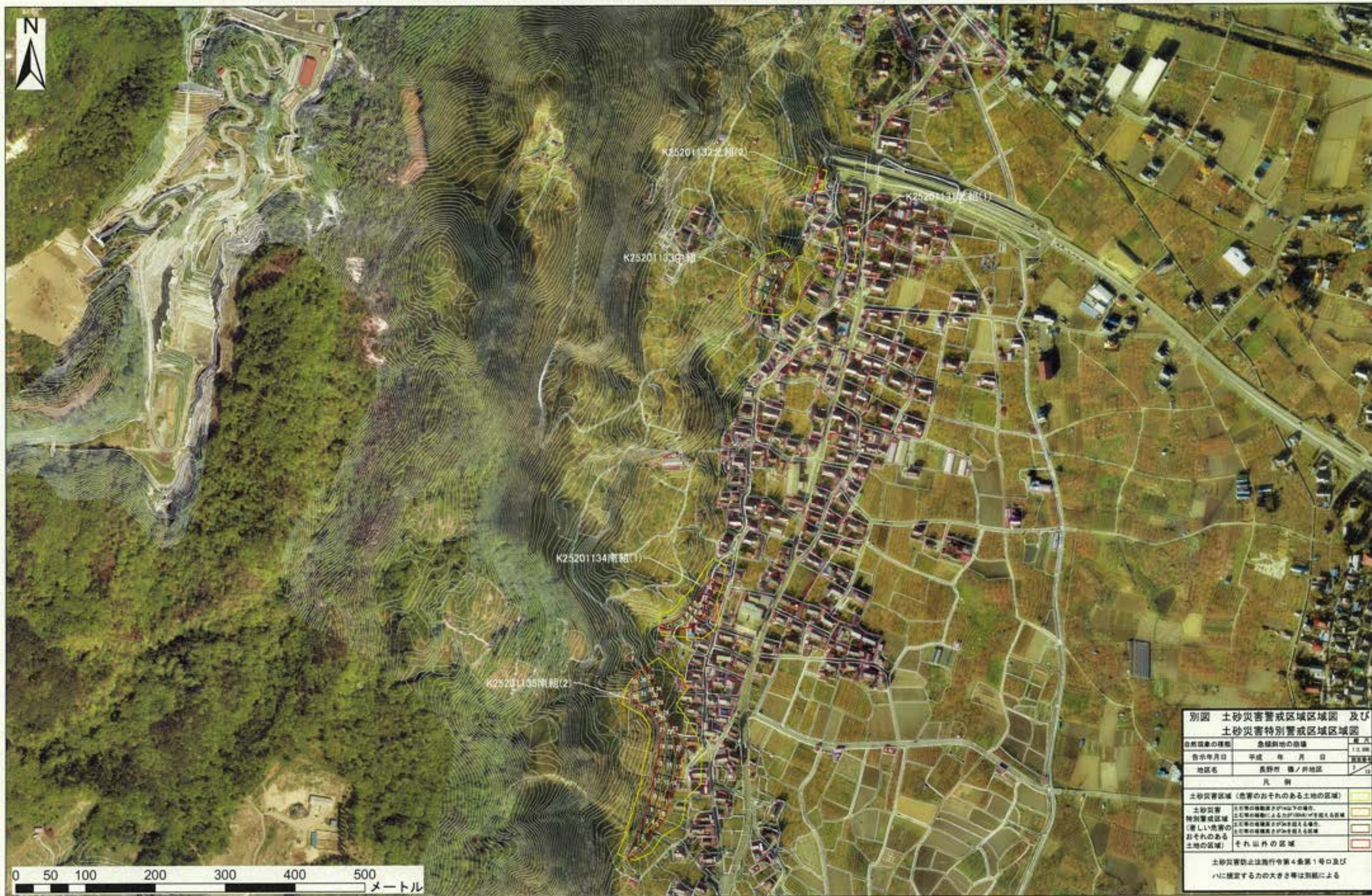
- 土砂災害警戒区域
(危険のおそれのある土地の区域)
- 土砂災害特別警戒区域
(著しい危険のおそれのある土地の区域)
- 区域図面番号
- 区域図面範囲
- 地区境界

土砂災害警戒区域区域図及び特別警戒区域区域図(急傾斜地の崩壊) 長野市篠ノ井地区



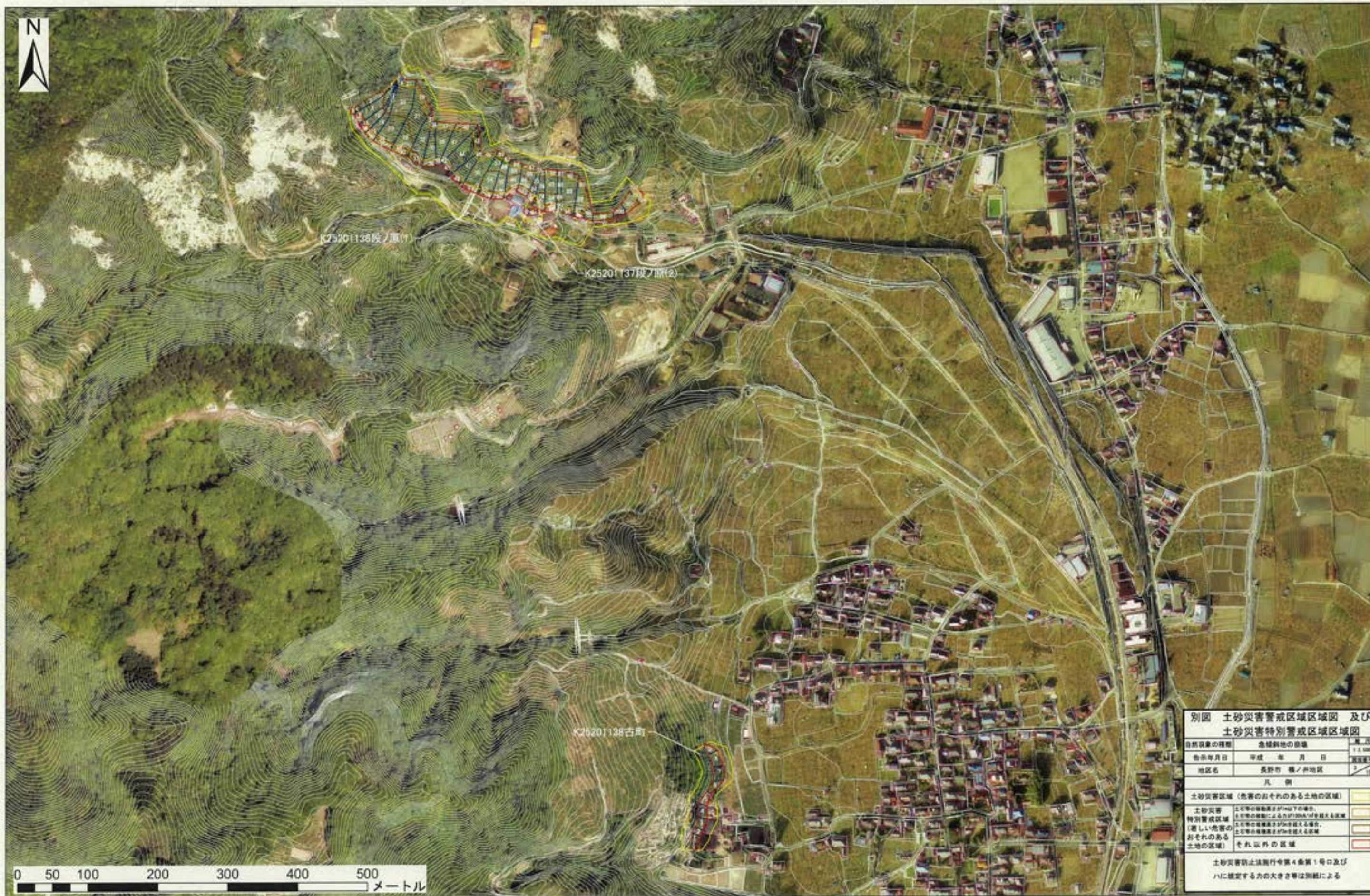
別図 土砂災害警戒区域区域図 及び 土砂災害特別警戒区域区域図		
自然現象の種類	急傾斜地の崩壊	縮尺
告示年月日	平成 年 月 日	1/2,500
地区名	長野市 篠ノ井地区	図面番号
凡 例		
土砂災害区域 (危険のおそれのある土地の区域)		
土砂災害特別警戒区域	土砂災害の発生による死者が50人以上を越える区域	
土砂災害特別警戒区域 (著しい危険のおそれのある土地の区域)	土砂災害の発生による死者が10人以上を越える区域	
それ以外の区域	それ以外の区域	
土砂災害防止法施行令第4条第1号ロ及びハに規定する力の大きさ等は別記による		

土砂災害警戒区域区域図及び特別警戒区域区域図(急傾斜地の崩壊) 長野市篠ノ井地区



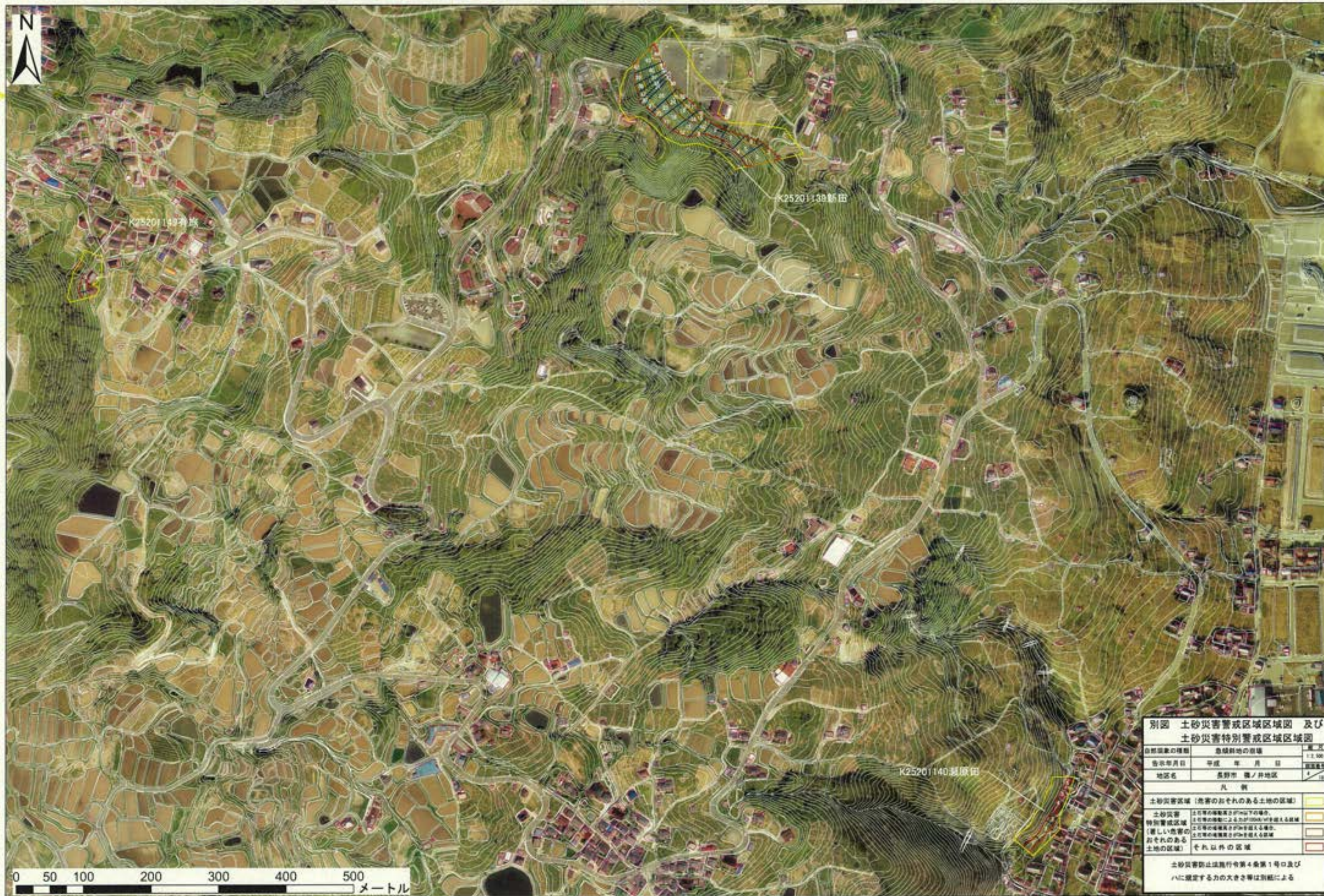
別図 土砂災害警戒区域区域図 及び 土砂災害特別警戒区域区域図	
自然現象の種類	急傾斜地の崩壊
告示年月日	平成 年 月 日
地区名	長野市 篠ノ井地区
凡 例	
土砂災害区域 (危険のおそれのある土地の区域)	黄色
土砂災害特別警戒区域 (著しい危険のおそれのある土地の区域)	オレンジ
それ以外の区域	赤
土砂災害防止法施行令第4条第1号及びハに規定する力の大きさ等は別紙による	

土砂災害警戒区域区域図及び特別警戒区域区域図(急傾斜地の崩壊) 長野市篠ノ井地区



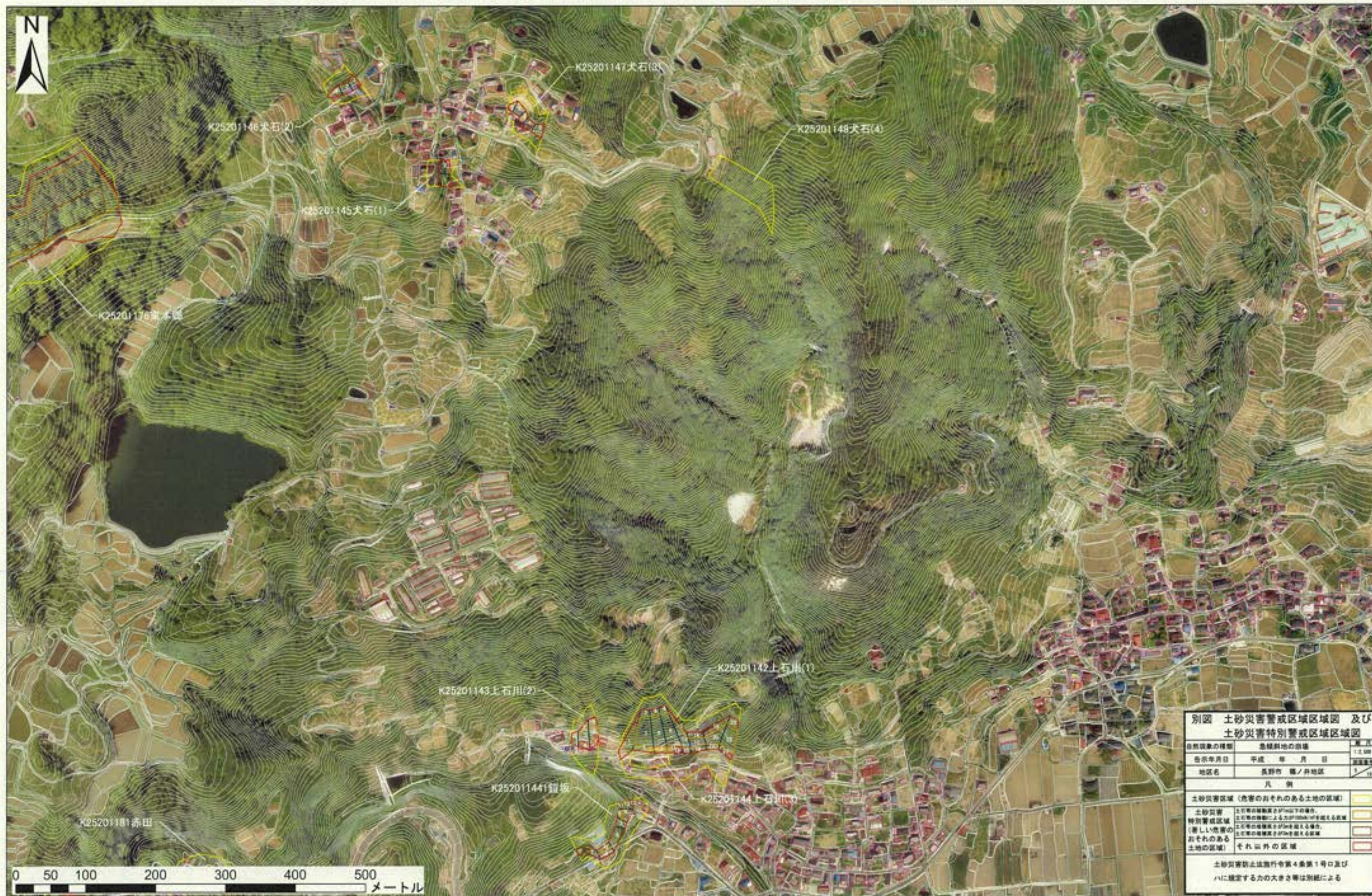
別図 土砂災害警戒区域区域図 及び 土砂災害特別警戒区域区域図		
自然現象の種類	急傾斜地の崩壊	表示
表示年月日	平成 年 月 日	1:2,000
地区名	長野市 篠ノ井地区	図例
凡 例		
土砂災害区域 (危険のおそれのある土地の区域)		黄色
土砂災害特別警戒区域 (土砂災害の発生による死者30人以上の被害を招くおそれのある土地の区域)		赤色
土砂災害特別警戒区域 (土砂災害の発生による死者30人以上の被害を招くおそれのある土地の区域)		赤色
それ以外の区域		白色
土砂災害防止法施行令第4条第1号及びハに規定する力の大きさ等は別紙による		

土砂災害警戒区域区域図及び特別警戒区域区域図(急傾斜地の崩壊) 長野市篠ノ井地区



別図 土砂災害警戒区域区域図 及び 土砂災害特別警戒区域区域図		図 号
自然現象の種類	急傾斜地の崩壊	長野市
告示年月日	平成 年 月 日	1:1,000
地区名	長野市 篠ノ井地区	図 名
凡 例		
土砂災害区域 (危害のおそれのある土地の区域)		黄 色
土砂災害特別警戒区域 (著しい危害のおそれのある土地の区域)	土砂等の堆積厚さが10m以下の場合、土砂等の堆積による土砂災害の発生が懸念される区域 土砂等の堆積厚さが10mを超える場合、土砂等の堆積厚さが20mを超える区域	黄 色 赤 色
それ以外の区域		白 色
土砂災害防止法施行令第4条第1号ロ及びハに規定する力の大きさは別紙による		

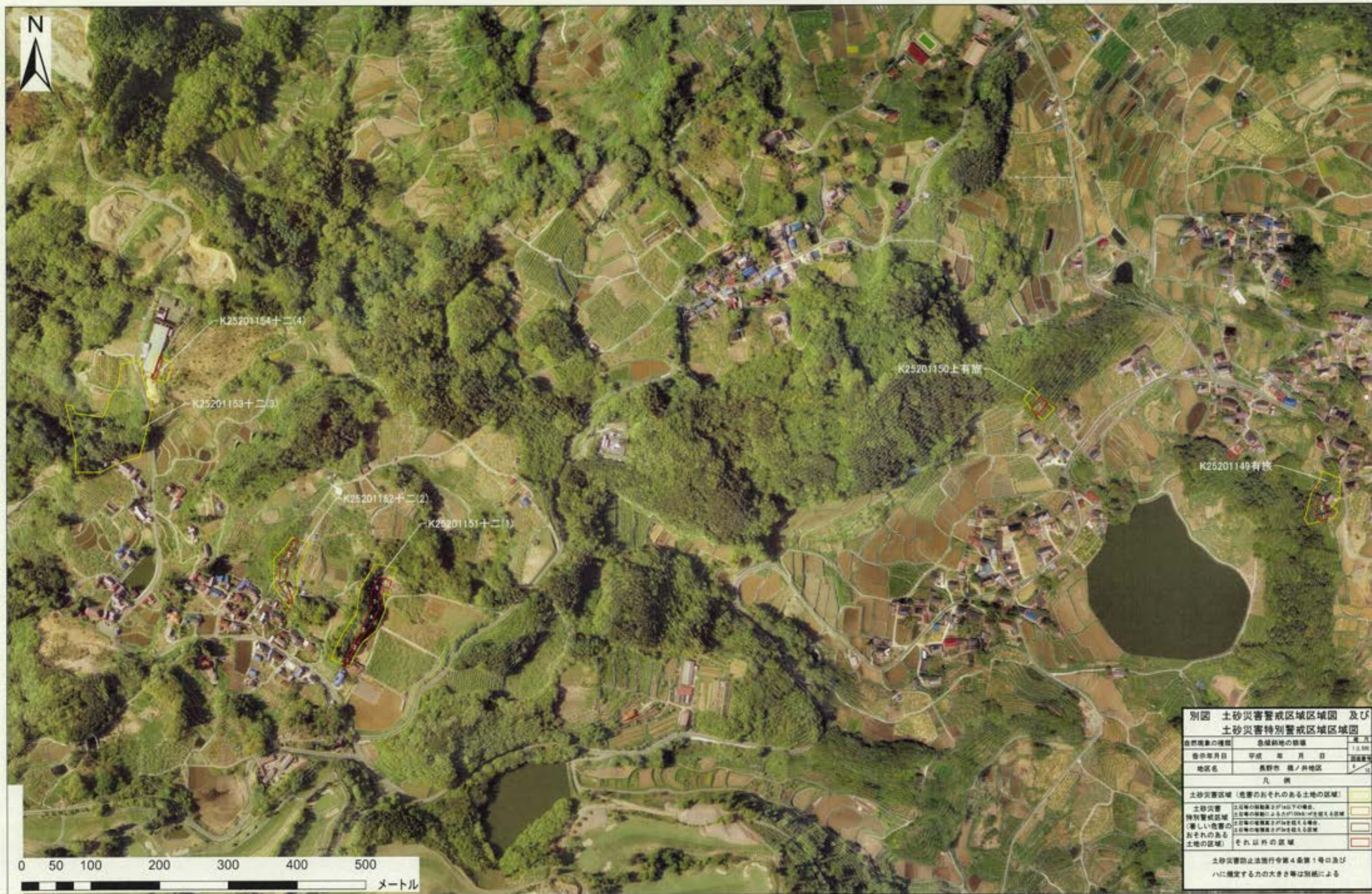
土砂災害警戒区域区域図及び特別警戒区域区域図(急傾斜地の崩壊) 長野市篠ノ井地区



別図 土砂災害警戒区域区域図 及び 土砂災害特別警戒区域区域図		
自然現象の種類	急傾斜地の崩壊	種別
告示年月日	平成 年 月 日	1:2,000
地区名	長野市 篠ノ井地区	図面番号
凡 例		
土砂災害区域 (危害のおそれのある土地の区域)		黄色
土砂災害特別警戒区域 (土砂災害の発生による被害が100人以上を想定される区域)		赤色
土砂災害特別警戒区域 (著しい危害のおそれのある土地の区域)		赤色
土砂災害特別警戒区域 (著しい危害のおそれのある土地の区域)		赤色
それ以外の区域		白色

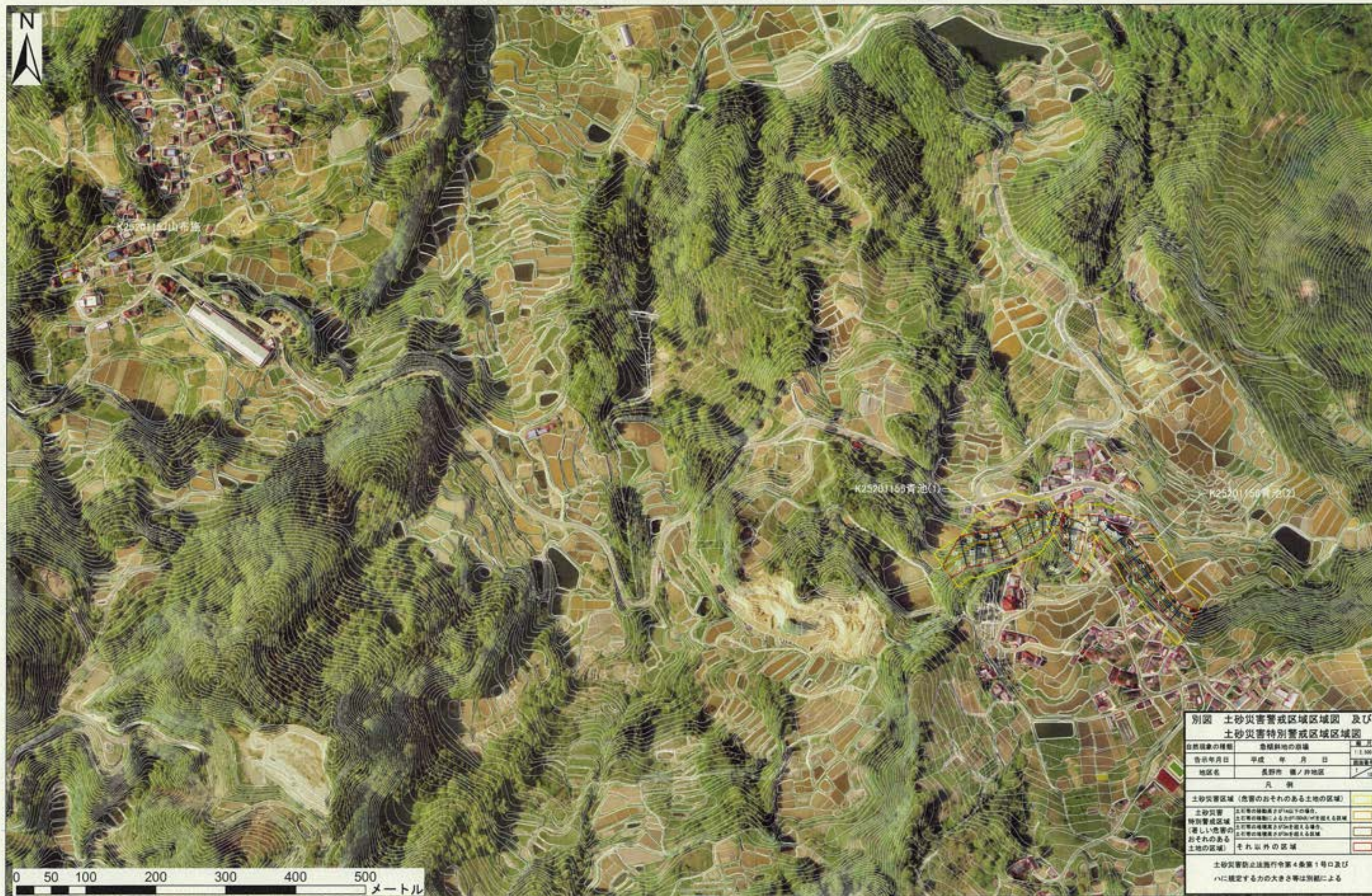
土砂災害防止法施行令第4条第1号及びハに規定する力の大きさは別図による

土砂災害警戒区域区域図及び特別警戒区域区域図(急傾斜地の崩壊) 長野市篠ノ井地区



別図 土砂災害警戒区域区域図 及び 土砂災害特別警戒区域区域図		
自然現象の種類	急傾斜地の崩壊	Ⅱ 凡
告示年月日	平成 年 月 日	1:2,500
地区名	長野市 篠ノ井地区	Ⅱ 凡
凡 例		
土砂災害区域 (危険のおそれのある土地の区域)		
土砂災害特別警戒区域 (著しい危険のおそれのある土地の区域)		
それ以外の区域		
土砂災害防止法施行令第4条第1号及び 八に規定する力の大きさは別記による		

土砂災害警戒区域区域図及び特別警戒区域区域図(急傾斜地の崩壊) 長野市篠ノ井地区



別図 土砂災害警戒区域区域図 及び 土砂災害特別警戒区域区域図		
自然現象の種類	急傾斜地の崩壊	縮尺
告示年月日	平成 年 月 日	1:1,500
地区名	長野市 篠ノ井地区	図面番号
凡 例		
土砂災害区域 (危険のおそれのある土地の区域)		黄色
土砂災害 特別警戒区域 (著しい危険のおそれのある 土地の区域)	土砂等の移動量が10m ³ 以下の場合、 土砂等の移動量による土砂災害の発生を おそれる区域 土砂等の移動量が10m ³ を超える場合、 土砂等の崩壊による土砂災害の発生を おそれる区域	黄色 赤色
それ以外の区域	それ以外の区域	白色
土砂災害防止法施行令第4条第1号及び ハに規定する力の大きさ等は別図による		

土砂災害警戒区域区域図及び特別警戒区域区域図(急傾斜地の崩壊) 長野市篠ノ井地区



別図 土砂災害警戒区域区域図 及び 土砂災害特別警戒区域区域図	
自然現象の種類	急傾斜地の崩壊
告示年月日	平成 年 月 日
地区名	長野市 篠ノ井地区
凡 例	
土砂災害区域 (危害のおそれのある土地の区域)	黄色
土砂災害特別警戒区域 (土砂災害の発生による被害の程度が20%以上となる区域)	赤色
土砂災害特別警戒区域 (著しい危害のおそれのある土地の区域)	赤色
それ以外の区域	白色
土砂災害防止法施行令第4条第1号及びハに規定する力の大きさ等は別紙による	