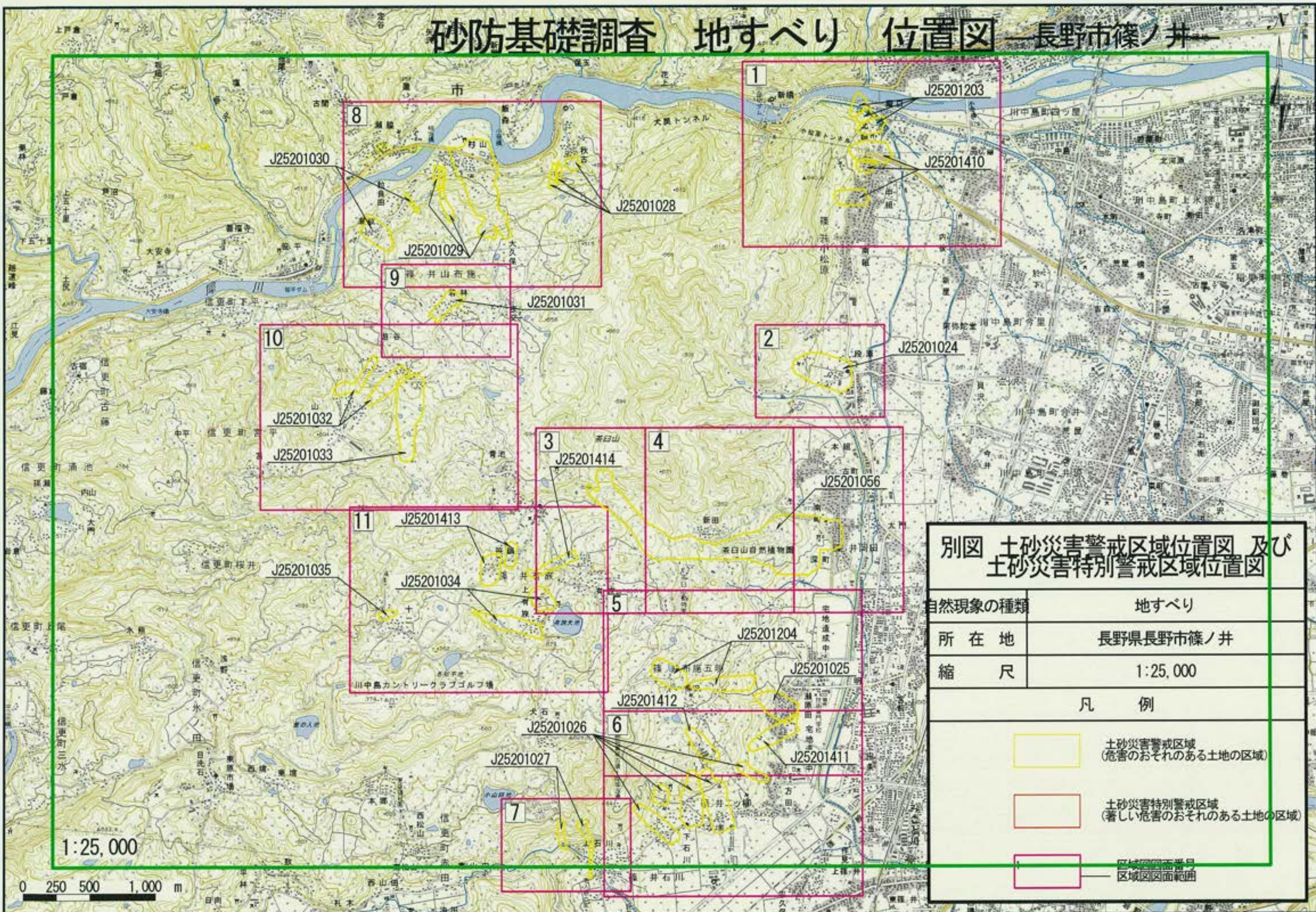
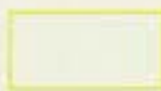
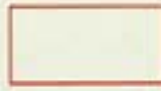
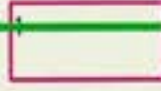


砂防基礎調査 地すべり 位置図 長野市篠ノ井



別図 土砂災害警戒区域位置図 及び
土砂災害特別警戒区域位置図

自然現象の種類	地すべり
所在地	長野県長野市篠ノ井
縮尺	1:25,000
凡 例	
	土砂災害警戒区域 (危害のおそれのある土地の区域)
	土砂災害特別警戒区域 (著しい危害のおそれのある土地の区域)
	区域図画面番号 区域図画面範囲

土砂災害警戒区域・特別警戒区域(地すべり) 長野市篠ノ井 小松原地区



この区域図は、H16年に撮影した航空写真上に指定区域を示したものです。

別図 土砂災害警戒区域区域図 及び 土砂災害特別警戒区域区域図

自然現象の種類	地すべり	縮尺
表示年月日	平成 年 月 日	1:2500
地区名	小松原地区	国土地理院
凡 例		
土砂災害警戒区域 (危険のおそれのある土地の区域)	黄色	
土砂災害特別警戒区域 (著しい危険のおそれのある土地の区域)	赤色	
0.01m^2 以上の大きさの土砂災害の発生を 示す土砂災害警戒区域		

土砂災害警戒区域・特別警戒区域(地すべり) 長野市篠ノ井 中尾山地区

別図 土砂災害警戒区域区域図 及び
土砂災害特別警戒区域区域図

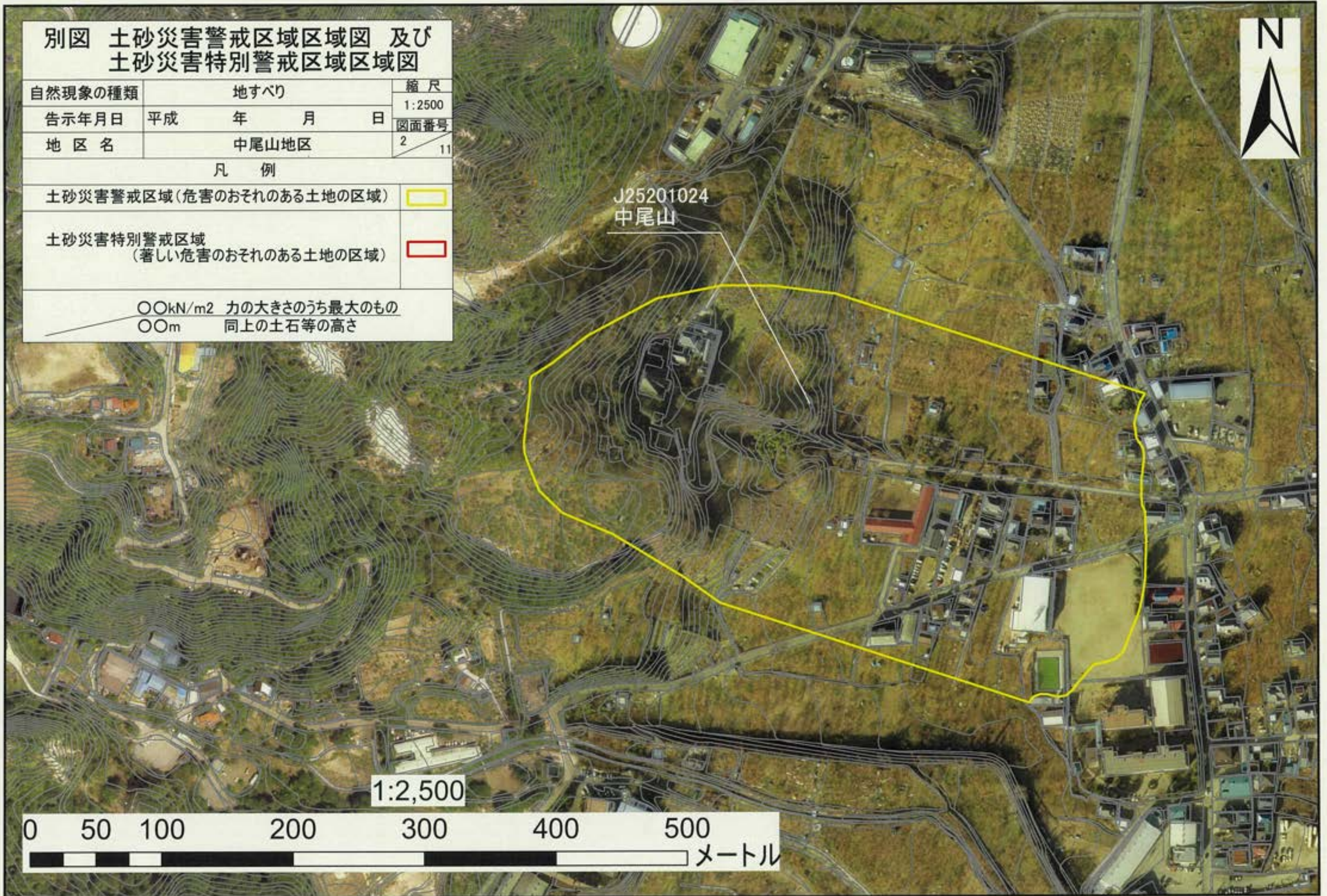
自然現象の種類	地すべり			縮尺	
告示年月日	平成	年	月	日	1:2500
地区名	中尾山地区			図面番号	
				2 / 11	

凡 例

土砂災害警戒区域(危害のおそれのある土地の区域)

土砂災害特別警戒区域
(著しい危害のおそれのある土地の区域)

○OkN/m² 力の大きさのうち最大のもの
○Om 同上の土石等の高さ



1:2,500

0 50 100 200 300 400 500
メートル

土砂災害警戒区域・特別警戒区域(地すべり) 長野市篠ノ井 茶臼山・有旅西・池平地区



この区域図は、H16年に撮影した航空写真上に指定区域を示したものです。

別図 土砂災害警戒区域区域図 及び 土砂災害特別警戒区域区域図			
自然現象の種類	地すべり		縮尺
告示年月日	平成	年	月
地区名	茶臼山・有旅西・池平地区		図面番号
凡 例			
土砂災害警戒区域(地帯のおそれのある土地の区域)			■
土砂災害特別警戒区域(著しい地帯のおそれのある土地の区域)			■
<small>©Copyright 2004 国土院 国土院 国土院 CC BY-NC-SA 国土院 国土院 国土院</small>			

土砂災害警戒区域・特別警戒区域(地すべり) 長野市篠ノ井 茶臼山地区



この区域図は、H16年に撮影した航空写真上に指定区域を示したものです。

別図 土砂災害警戒区域区域図及び土砂災害特別警戒区域区域図			
自然現象の種類	地すべり	縮尺	1:2500
表示年月日	平成 年 月 日	調査年度	
地区名	茶臼山地区		
凡 例			
土砂災害警戒区域(危害のおそれのある土地の区域)			
土砂災害特別警戒区域(著しい危害のおそれのある土地の区域)			
<small>00N/m2 カシノ木製印刷株式会社 地上の土砂災害</small>			

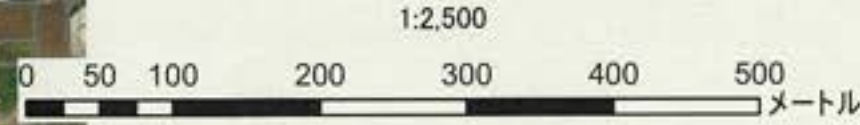
土砂災害警戒区域・特別警戒区域(地すべり) 長野市篠ノ井 瀬原田・柳沢・下石川地区



土砂災害警戒区域・特別警戒区域(地すべり) 長野市篠ノ井 瀬原田・下石川地区



この区域図は、H16年に撮影した航空写真上に指定区域を示したものです。




別図 土砂災害警戒区域区域図 及び 土砂災害特別警戒区域区域図		
自然現象の種類	地すべり	縮尺
告示年月日	平成 年 月 日	1:2500
地区名	瀬原田・下石川地区	図例
凡 例		
土砂災害警戒区域(危害のおそれのある土地の区域)		
土砂災害特別警戒区域(著しい危害のおそれのある土地の区域)		
<small>CGM/02 カシノミヤコシメタケの CGM 国土庁の提供</small>		


土砂災害警戒区域・特別警戒区域(地すべり) 長野市篠ノ井 上石川地区

別図 土砂災害警戒区域区域図 及び
土砂災害特別警戒区域区域図

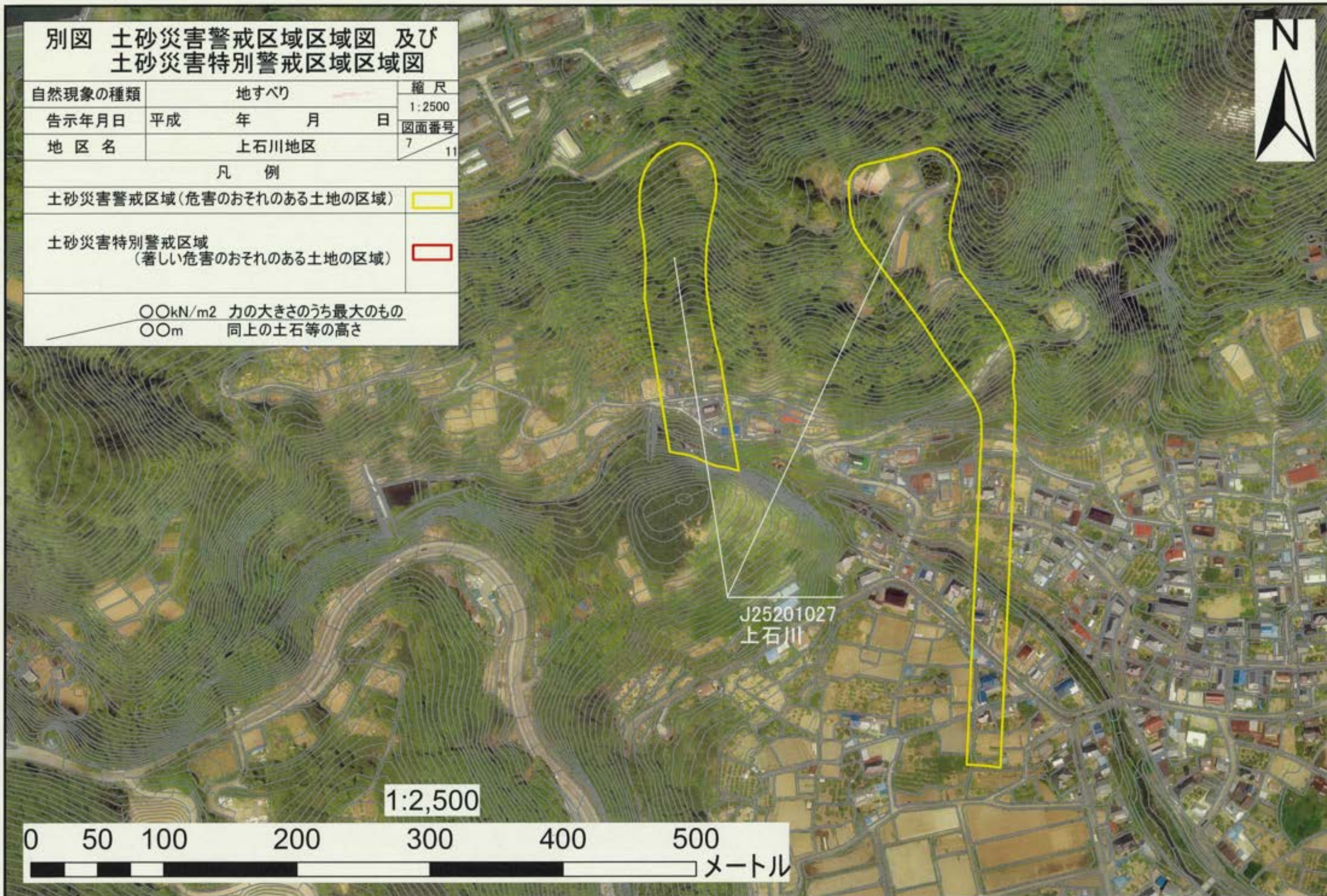
自然現象の種類	地すべり			縮尺	
告示年月日	平成	年	月	日	1:2500
地区名	上石川地区			図面番号	
				7/11	

凡 例

土砂災害警戒区域(危害のおそれのある土地の区域) 

土砂災害特別警戒区域
(著しい危害のおそれのある土地の区域) 

○ kN/m^2 力の大きさのうち最大のもの
○ m 同上の土石等の高さ



1:2,500

0 50 100 200 300 400 500
メートル

土砂災害警戒区域・特別警戒区域(地すべり) 長野市篠ノ井 秋古・村山・粒良田地区



この区域図は、H16年に撮影した航空写真上に指定区域を示したものです。



別図 土砂災害警戒区域区域図 及び 土砂災害特別警戒区域区域図			
自然現象の種類	地すべり		縮尺
告示年月日	平成	年 月 日	1:2500
地区名	秋古・村山・粒良田地区		
凡 例			
土砂災害警戒区域 (危険のおそれのある土地の区域)	黄色		
土砂災害特別警戒区域 (著しい危険のおそれのある土地の区域)	赤色		
〇〇m/m ² からの土砂災害防止のための 〇〇m 以上の土砂災害防止			

土砂災害警戒区域・特別警戒区域(地すべり) 長野市篠ノ井 若林地区

別図 土砂災害警戒区域区域図 及び
土砂災害特別警戒区域区域図

自然現象の種類	地すべり			縮尺	
告示年月日	平成	年	月	日	1:2500
地区名	若林地区			図面番号	
				9	11

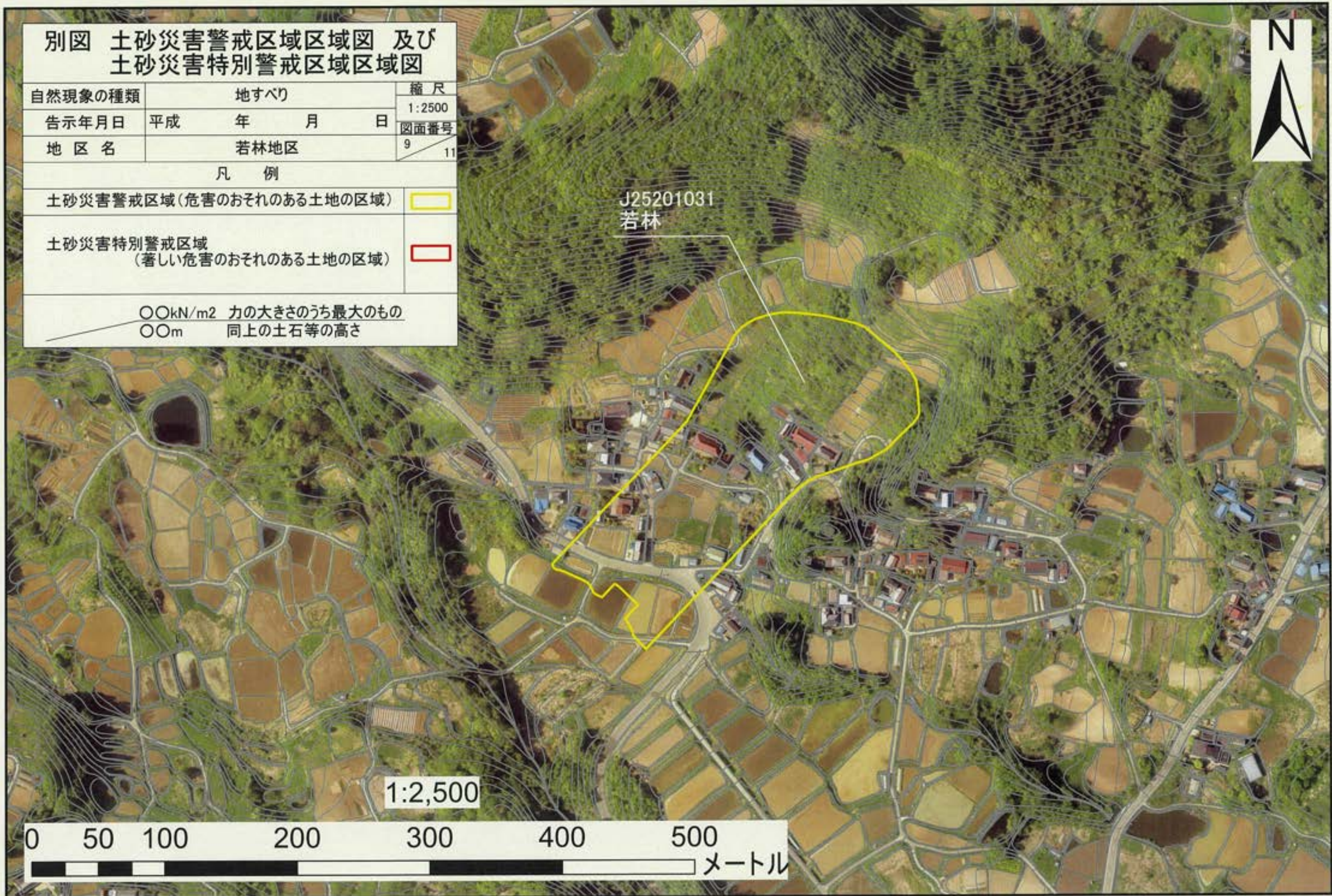
凡 例

土砂災害警戒区域(危害のおそれのある土地の区域)	
土砂災害特別警戒区域 (著しい危害のおそれのある土地の区域)	
○OkN/m ²	力の大きさのうち最大のもの
○Om	同上の土石等の高さ

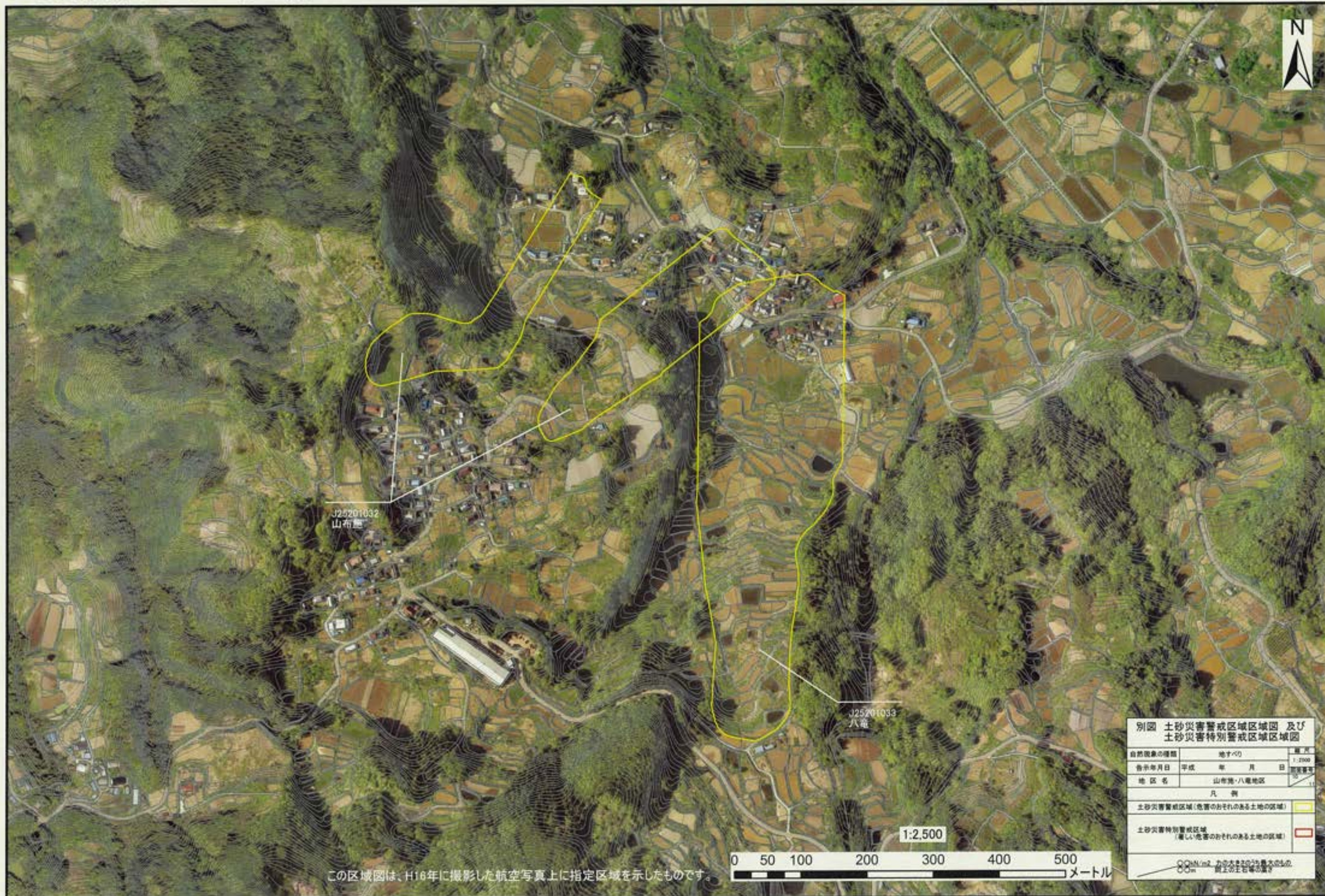
J25201031
若林



1:2,500



土砂災害警戒区域・特別警戒区域(地すべり) 長野市篠ノ井 山布施・八竜地区



土砂災害警戒区域・特別警戒区域(地すべり) 長野市篠ノ井 笹鍋・有旅西・池平・十二地区



この区域図は、H16年に撮影した航空写真上に指定区域を示したものです。

別図 土砂災害警戒区域区域図 及び 土砂災害特別警戒区域区域図		
自然現象の種類	地すべり	ページ
表示年月日	平成 年 月 日	1/1300
地区名	笹鍋・有旅西・池平・十二地区	指定番号
凡 例		
土砂災害警戒区域(危険のおそれのある土地の区域)		
土砂災害特別警戒区域(著しい危険のおそれのある土地の区域)		
<small>0.00m/± カリタス社製航空写真 0.0m 真正の主計等3巻</small>		

