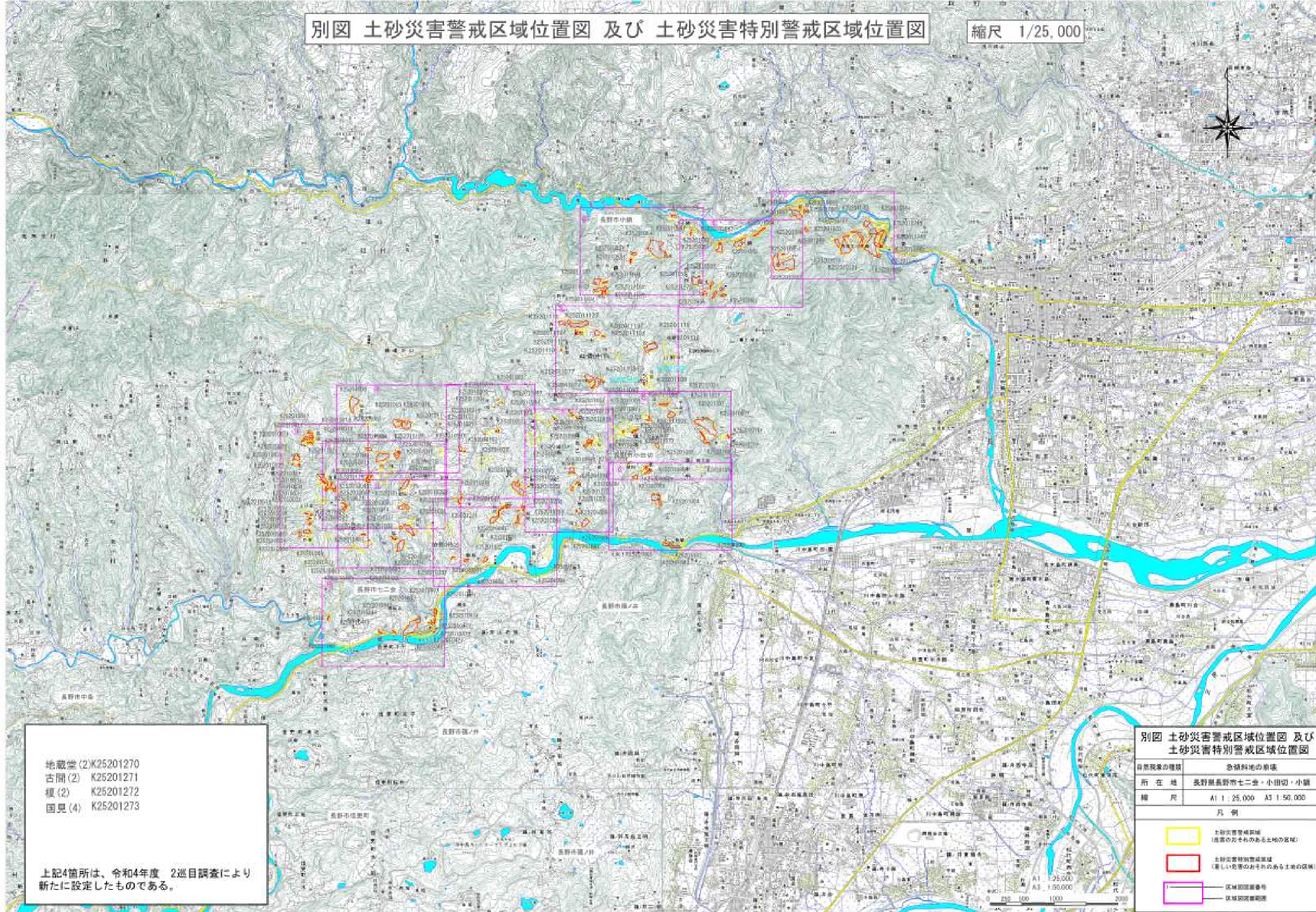


別図 土砂災害警戒区域位置図 及び 土砂災害特別警戒区域位置図

縮尺 1/25,000



地藏堂(2) K25201270
 古間(2) K25201271
 榎(2) K25201272
 国見(4) K25201273

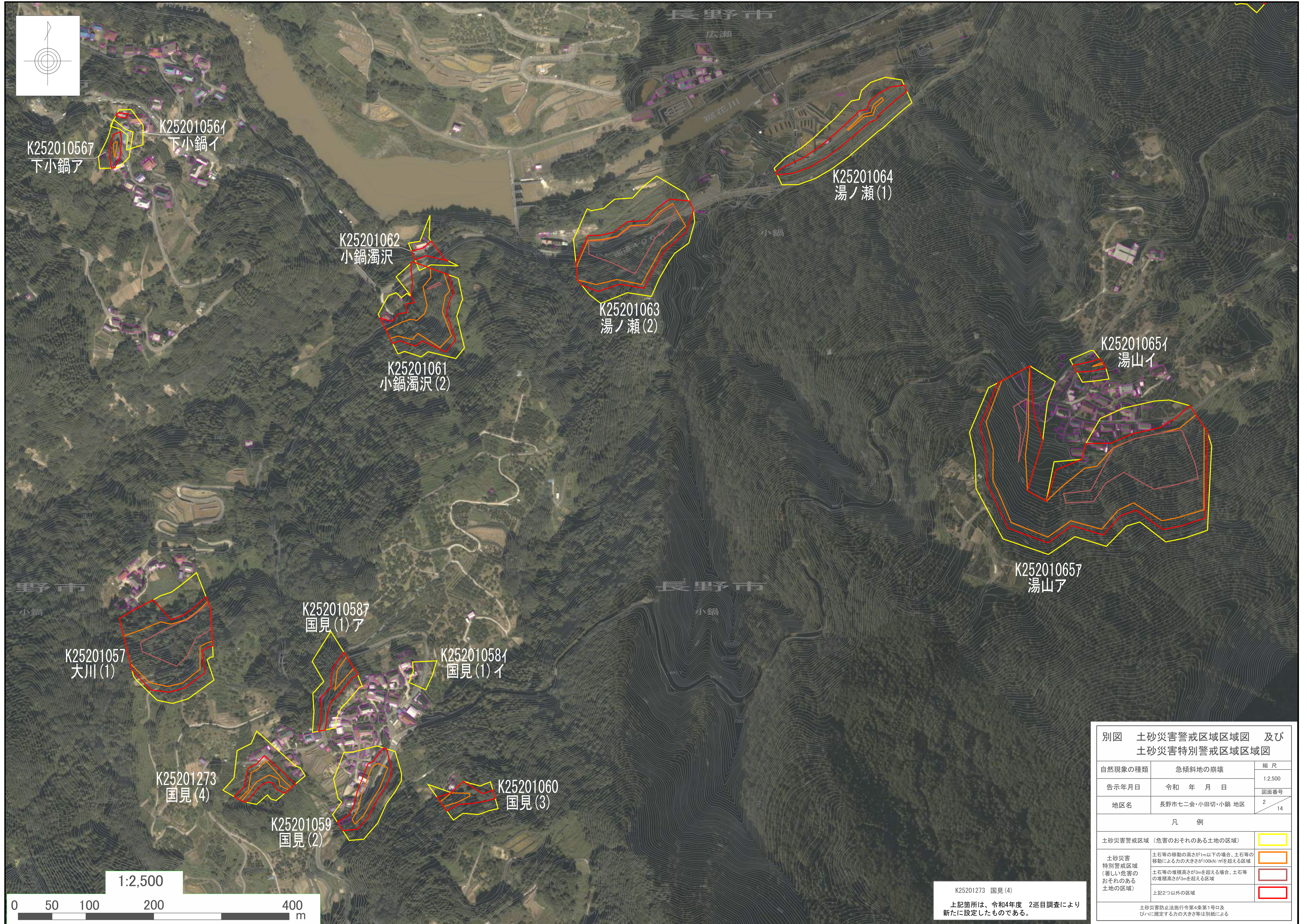
上記4箇所は、令和4年度 2巡目調査により新たに設定したものである。

別図 土砂災害警戒区域位置図 及び 土砂災害特別警戒区域位置図

自然現象の種類	念頭科地の前後
所在地	長野県長野市十二倉・小国切・小国
縮尺	A1 1/25,000 A3 1/50,000

- 凡例
- 土砂災害警戒区域
(通常の災害のある土地の区域)
 - 土砂災害特別警戒区域
(新しい災害の発生のある土地の区域)
 - 区域図面番号
 - 区域図面副番号

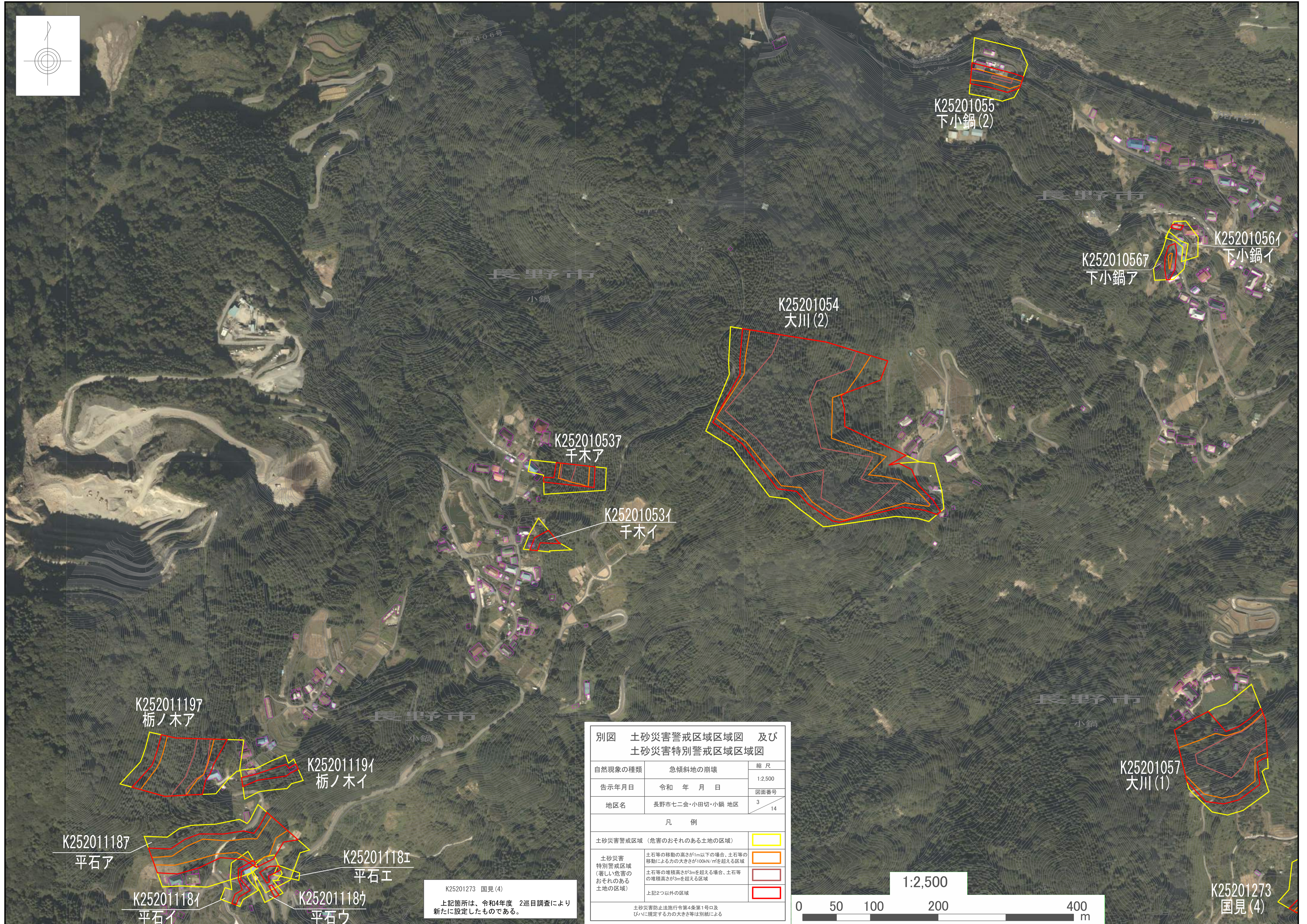
土砂災害警戒区域区域図及び特別警戒区域区域図(急傾斜地の崩壊) 長野市 小田切地区



別図 土砂災害警戒区域区域図 及び 土砂災害特別警戒区域区域図		
自然現象の種類	急傾斜地の崩壊	縮尺
告示年月日	令和 年 月 日	1:2,500
地区名	長野市七二会・小田切・小鍋 地区	図面番号
		2 / 14
凡 例		
土砂災害警戒区域 (危害のおそれのある土地の区域)		黄色
土砂災害特別警戒区域 (著しい危害のおそれのある土地の区域)	土石等の移動の高さが1m以下の場合、土石等の移動による力の大きさが100kN/mを超える区域	オレンジ
	土石等の堆積高さが3mを超える場合、土石等の堆積高さが3mを超える区域	赤
	上記2つ以外の区域	赤
	上記2つ以外の区域	赤

K25201273 国見(4)
上記箇所は、令和4年度 2巡回調査により新たに設定したものである。

土砂災害警戒区域区域図及び特別警戒区域区域図(急傾斜地の崩壊) 長野市 小田切地区



別図 土砂災害警戒区域区域図 及び 土砂災害特別警戒区域区域図

自然現象の種類	急傾斜地の崩壊	縮尺
告示年月日	令和 年 月 日	1:2,500
地区名	長野市七二会・小田切・小鍋 地区	図面番号
		3 / 14
凡 例		
土砂災害警戒区域 (危害のおそれのある土地の区域)		
土砂災害特別警戒区域 (著しい危害のおそれのある土地の区域)	土石等の移動の高さが1m以下の場合、土石等の移動による力の大きさが100kN/m ² を超える区域	
	土石等の堆積高さが3mを超える場合、土石等の堆積高さが3mを超える区域	
	上記2つ以外の区域	
土砂災害防止法施行令第4条第1号及びびVに規定する力の大きさは別紙による		

K25201273 国見(4)
上記箇所は、令和4年度 2巡目調査により新たに設定したものである。

平成16年に撮影した航空写真上に指定区域を示したものである