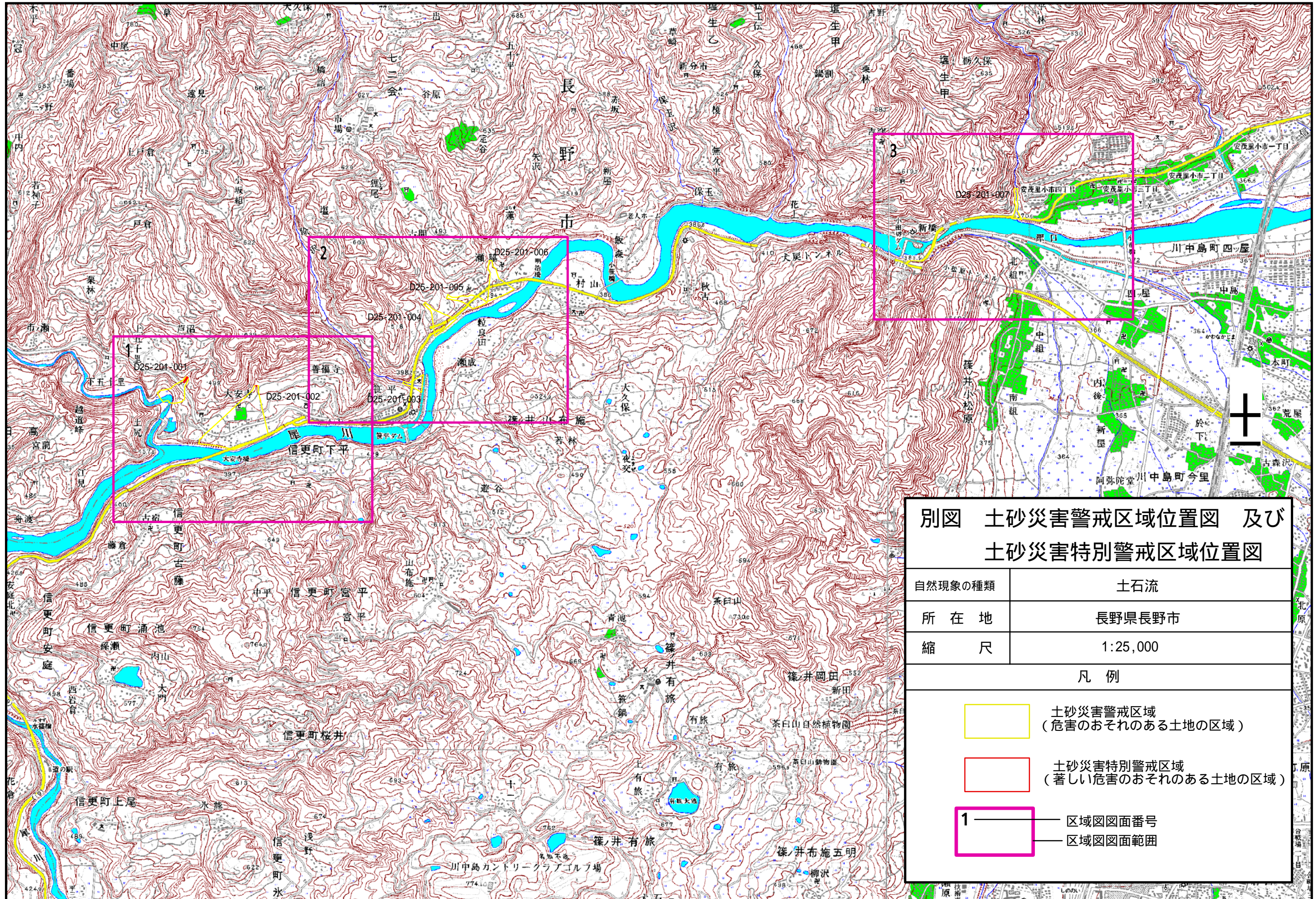


土砂災害警戒区域位置図及び土砂災害特別警戒区域位置図(七二会・小田切地区)



別図 土砂災害警戒区域位置図 及び  
土砂災害特別警戒区域位置図

自然現象の種類	土石流
所在地	長野県長野市
縮尺	1:25,000

凡例

- 土砂災害警戒区域  
(危害のおそれのある土地の区域)
- 土砂災害特別警戒区域  
(著しい危害のおそれのある土地の区域)
- 1 ——— 区域図図面番号
- 区域図図面範囲



# 土砂災害警戒区域区域図及び土砂災害特別警戒区域区域図(土石流) 長野市七二会地区



別図 土砂災害警戒区域区域図 及び 土砂災害特別警戒区域区域図		
自然現象の種類	土石流	縮尺 1:2,500
告示年月日	平成 年 月 日	図面番号 1 / 3
地区名	七二会地区	
凡 例		
土砂災害警戒区域(危害のおそれのある土地の区域)		
土砂災害特別警戒区域(著しい危害のおそれのある土地の区域)	土石流の高さが1mを超え、土石流により建築物に作用すると想定される力の大きさが50kN/m <sup>2</sup> を超える区域	
	土石流の高さが1mを超え、土石流により建築物に作用すると想定される力の大きさが50kN/m <sup>2</sup> を超えない区域	
	土石流の高さが1mを超えない区域	
kN/m <sup>2</sup> 区域区分における最大の力の大きさ m 同士の土石流の高さ		



# 土砂災害警戒区域区域図及び土砂災害特別警戒区域図(土石流) 長野市七二会地区



別図 土砂災害警戒区域区域図 及び 土砂災害特別警戒区域区域図		
自然現象の種類	土石流	縮尺 1:2,500
告示年月日	平成 年 月 日	図面番号 2 / 3
地区名	七二会地区	
凡 例		
土砂災害警戒区域(危害のおそれのある土地の区域)		
土砂災害特別警戒区域(著しい危害のおそれのある土地の区域)	土石流の高さが1mを超え、土石流により建築物に作用すると想定される力の大きさが50kN/m <sup>2</sup> を超える区域	
	土石流の高さが1mを超え、土石流により建築物に作用すると想定される力の大きさが50kN/m <sup>2</sup> を超えない区域	
	土石流の高さが1mを超えない区域	
kN/m <sup>2</sup> 区域区分における最大の力の大きさ m 同士の土石流の高さ		