



糸魚川-静岡構造線(活断層帯)の東側に位置しフォッサマグナ地域に含まれる当管内は、脆弱な地質で構成され、急峻で起伏の多い地形であることから、土石流、地すべり、がけ崩れの土砂災害が発生しやすい箇所が多数存在します。

土砂災害から住民の命と財産を守るために、ハードとソフトの両面から減災対策を一体的に進めるとともに既存施設の長寿命化等を推進し、地域防災力の向上を図ります。

注: 事業箇所を口で囲っているものは、総合五ヶ年計画の「主な整備箇所」に該当します。

『しあわせ信州創造プラン3.0 ~大変革への挑戦「ゆたかな社会」を実現するために~』

県土の強靱化【災害に強いインフラ整備】

※箇所数には事業・対策別に重複しているものを含む

流域を保全する土砂災害対策事業(土石流・流木対策)

通常砂防	西之入川	長野市篠ノ井	上石川
"	袖 沢	大町市美麻	川 手
"	島田沢	小川村	蔭 畑



(砂)西之入川 長野市篠ノ井 上石川

流域を保全する土砂災害対策事業(除石等堰堤機能増進)

機能増進(除石)	篠 沢	長野市信州新町	篠 沢
砂防メンテナンス	宮 沢	長野市信州新町	日原西



地区防災マップによる小川村の自主防災訓練(R4年9月)

要配慮者利用施設・避難所を守る土砂災害対策推進事業

通常砂防	段ノ原沢	長野市篠ノ井	小松原
"	矢 沢	長野市七二会	瀬 脇
地すべり対策	茶臼山	長野市篠ノ井	茶臼山
急傾斜地崩壊対策	花見平	小川村	成 就

土砂災害から「いのちとくらし」を守る防災意識向上

効果促進 砂防 地域での防災教育事業や地区防災マップ作成(小川村上野区)を支援

防災・減災、国土強靱化のための5か年加速化対策

通常砂防	岡田川	長野市篠ノ井	岡田
"	薬師沢	小川村	稲丘
総流防砂防	トヤノコシ沢	長野市中条	戸谷の腰
地すべり対策	小松原	長野市篠ノ井	小松原
"	日 時	長野市信州新町	日 時
"	裏立屋	小川村	裏立屋
"	成 山	長野市中条	成 山
"	茂田井	長野市中条	茂田井
"	越道	長野市信州新町	越道
急傾斜地崩壊対策	西裾花台	長野市小田切	西裾花台

地すべり対策の鋼管杭工施工状況(R4.8)



(地)小松原 長野市 小松原

地域発のインフラ整備

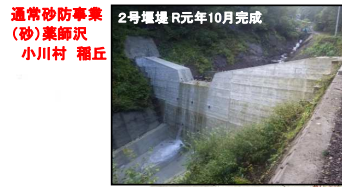
地域戦略推進型公共事業

効果促進 砂防	薬師沢	小川村	稲丘
効果促進 地すべり	茶臼山	長野市篠ノ井	茶臼山

地域との協働による維持管理の推進

砂防等施設維持管理

歴史的砂防施設 薬師沢石張水路工(登録有形文化財)の地域協働による維持管理 ほか



地すべり対策事業 (地) 神楽岡 小川村 神楽岡



地すべり対策事業 (地) 裏立屋 小川村 裏立屋



急傾斜地崩壊対策事業 (急) 花見平 小川村 成就

令和3年3月1日現在

管内2市1村(長野市、大町市、小川村)
面積 367.36km²
世帯数 10,143世帯 人口 22,605人



地すべり対策事業 (地) 根越 長野市大岡 根越



急傾斜地崩壊対策事業 (急) 西峯 長野市中条 中条西峯



通常砂防事業 (砂) 西之入川 長野市篠ノ井 上石川



地すべり対策事業 (地) 小松原 長野市 小松原



大規模更新地すべり対策事業 (地) 茶臼山 長野市篠ノ井 茶臼山

【凡例】

- 通常砂防・改築・効果促進 15箇所
 - 地すべり対策・更新・効果促進 16箇所
 - ▲ 急傾斜地崩壊対策・改築 5箇所
- 計 36箇所

※地区防災マップ作成支援、施設点検、基礎調査及び単事業を除く
(砂):砂防指定地 (地):地すべり防止区域 (急):急傾斜地崩壊危険区域

出典:国土地理院発行5万分1地形図
及び2.5万分1地形図



■ 土砂災害防止法に基づく警戒区域等の指定

H28年度までに警戒区域及び特別警戒区域の指定が完了しました。H29年度から二巡目の基礎調査に着手しており、R3年度に小川村14箇所の指定(追加)を行いました。



住民説明会(長野市大岡 H28年6月)

■ 住民自治協議会自主防災会への出前講座

土砂災害に対する警戒避難体制の強化と防災意識の高揚を図ります。

R元年度からは、長野県砂防ボランティア協会との連携により、地域の懇談会等への講師(赤牛先生)派遣を支援しています。



小川村防災訓練における出前講座(R2年9月)

■ 土砂災害防止法に基づく指定状況

令和4年3月末現在 (箇所)

区域	長野市 篠ノ井、七二会、 信更町、小田切、 旧大岡村			長野市 旧信州新町			長野市 旧中条村			大町市 旧美麻村			小川村			* 計 下段: 対全県比			全 県		
	土石流	急傾斜	地すべり	土石流	急傾斜	地すべり	土石流	急傾斜	地すべり	土石流	急傾斜	地すべり	土石流	急傾斜	地すべり	土石流	急傾斜	地すべり	土石流	急傾斜	地すべり
警戒区域	65	472	96	42	445	64	20	229	43	38	163	48	54	321	31	219	1,630	282	6,701	18,795	1,518
特別警戒区域	33	*349		30	306		11	171		32	153		45	252		151	1,231		5,510	15,848	

* H30.2.15 下大岡1 解除

* 進捗率 100%

■ 住民主導型警戒避難体制構築の支援

地域へ出向き、土砂災害の予兆現象等を住民自らが把握し自主的に避難行動ができる体制づくりを支援します。



住民懇談会(小川村 塩沢区 R3年10月)

■ 砂防学習会

砂防事業の取り組みを説明し、地域住民の土砂災害に対する意識の向上を図ります。



小川中学校事前学習会(R4年5月)



長野市七二会小学校防災教育講演会(R4年10月)

■ 砂防施設維持管理ボランティア

地元の皆さんと21地区の砂防ボランティア協定を結び、協働して砂防河川の草刈り等に取り組んでいます。



集水井周辺の草刈り
(長野市中条 成山砂防ボランティア R2年5月)

■ 指定地の管理

指定地や施設の点検パトロールを行います。



大型砂防堰堤パトロール
(大町市美麻 片岡堰堤 H=20m R4年6月 ドローンで撮影)

■ 土砂災害防止月間 危険箇所パトロール



危険箇所パトロール(長野市篠ノ井 R4年6月)



危険箇所パトロール(小川村 R4年6月)

■ 地域との協働の推進(現地調査)



地元住民との現地調査(小川村瀬戸川 R4年8月)

■ 地域との協働による維持管理の推進



薬師沢の草刈り作業協働作業(R4年5月)