

令和6年度 事業概要

(令和7年3月31日現在)



長野県動物愛護センター

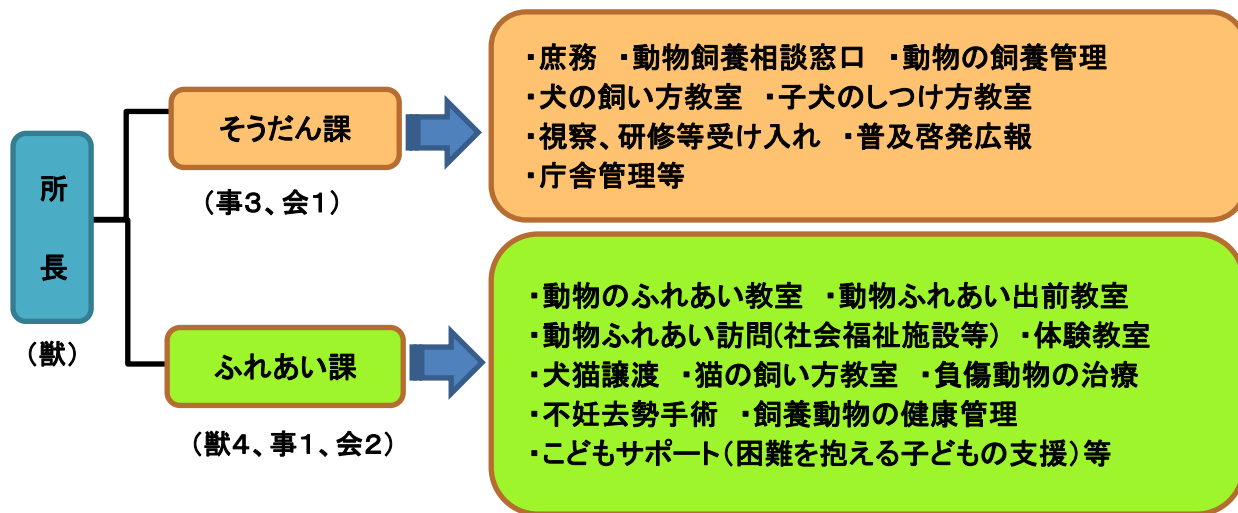
施設の概要

- ・ 設置・運営 長野県
- ・ 開設 平成12年4月1日
- ・ 所在地 小諸市大字菱平字前新田2725
- ・ 敷地面積 18,618.99㎡
- ・ 建設事業費 1,934百万円
- ・ 建物構造 鉄筋コンクリート造2階建
- ・ 延床面積 2,635㎡
- ・ 施設規模

施設名	面積(㎡)	主な施設内容
普及啓発棟	1,222.50	多目的ルーム（どうぶつ探Q館）、ふれあいルーム、レクチャールーム、アニマルシアター、図書室など
飼養管理棟	1,413.20	パピールーム、ねこのプレイルーム、グルーミングルーム、保護室、観察室、隔離室、診察室、手術室、細菌検査室、事務室など
屋外施設	1,119.10	ハロードーム、やぎ飼養棟、屋外トイレなど
駐車場	1,763.00	普通車50台、大型バス4台

- ・ 休館日 月曜日、第一火曜日（祝祭日を除く）、祝祭日の翌日、年末年始
- ・ 利用時間 午前9時30分～午後4時
- ・ 利用料金 入場無料
譲渡料金：犬 13,000円 ねこ 12,000円
ドッグラン使用料：30分 500円

組織体制(令和6年度)



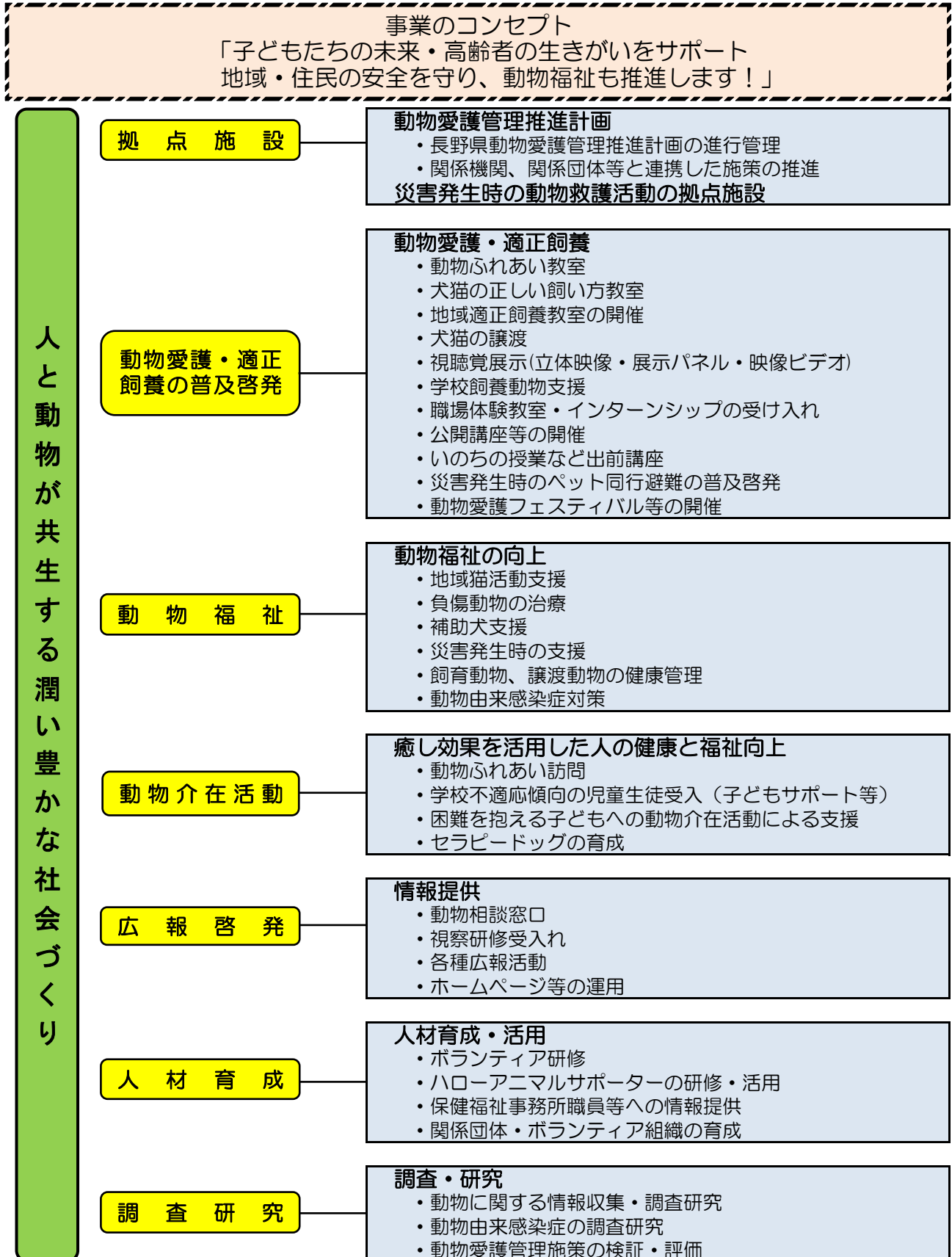
獣医師5名 事務4名 会計年度任用職員3名 計12名

【業者委託】(H12～) ・動物の飼養管理業務
(H22～) ・ふれあい業務
・動物ふれあい訪問業務
・保健福祉事務所からの犬ねこの引継ぎ業務
・センターの受付業務

長野県動物愛護センター（ハローアニマル）事業体系

長野県動物愛護センター（ハローアニマル）は、「動物の愛護及び管理に関する法律」に基づき、人と動物が共生する潤い豊かな地域社会を構築することを目的に、動物愛護意識の高揚と動物の適正な飼養管理の普及啓発を図るため、動物愛護に関する事業を総合的に行う拠点として平成12年4月に設置されました。

平成20年3月に策定（平成26年3月改訂）された“長野県動物愛護管理推進計画”を推進するための基幹的な拠点施設として位置づけられています。



令和6年度事業実績

(R7.3.31現在)

1 利用者数

開館日数	一般(人)	団体(人)	計(人)
284	61,200	1,339	62,539

2 来館者に対する事業

(1) 動物ふれあい教室

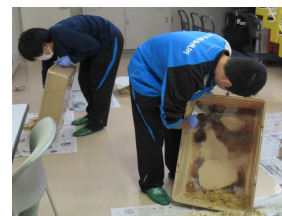
区分	実施回数(回)	参加者数(人)	備考
幼稚園・保育園	4	190	
小学校	4	205	体験教室等を除く
中学校	1	14	
高等学校	0	0	
養護学校	4	86	
育成会等	1	57	育児サークル等を含む
その他	1	32	福祉施設・児童館等
計	15	584	



動物とのふれあい

(2) 動物とのふれあい(団体)

区分	実施回数(回)	参加者数(人)	備考
社会福祉施設	24	273	
病院・療養所等	0	0	
その他	8	154	遠足・サークル等
計	32	427	



就業体験学習

(3) 総合学習対応及び体験教室

区分	実施回数(回)	参加者数(人)	備考
総合学習対応	16	33	小・中・高校生
体験学習	12	37	中・高校生
サマースクール	2	29	小中学生等
計	30	99	



パピー教室

(4) 正しい飼い方教室

区分	実施回数(回)	参加者数(人)	備考
パピーコース(犬学科)	12	88	
キティコース(猫学科)	12	106	
パピーコース(犬実技)	12	73	
計	36	267	

3 訪問による事業

(1) 動物ふれあい訪問

区分	実施回数(回)	参加者数(人)	備考
社会福祉施設	87	2,191	
病院・療養所等	6	162	
計	93	2,353	



動物ふれあい訪問

(2) 動物ふれあい教室(出前教室)

区分	実施回数(回)	参加者数(人)	備考
小学校	1	15	
中・高等学校	1	18	
養護学校	5	135	
児童館等	4	109	
不登校支援施設	1	11	
いのちの授業	4	60	高校生等
計	16	348	



動物ふれあい教室(出前教室)

(3) 学校飼養動物の支援

区分	施設数	動物の種類	指導内容
小学校	3	うさぎ、ヤギ	習性・生理、飼養管理、給餌・給水・栄養管理、動物舎の構造・設備・衛生管理、飼育記録、ふれあい方法、健康管理、雌雄判別、繁殖制限など
幼稚園・保育園	0		
計	3		

4 困難を抱える子どもへの動物介在活動による支援

区分	実施回数(回)	参加者数(人)	備考
子どもサポート	65	65	不登校児童等の受入れ
おでかけ子どもサポート	72	370	動物ふれあい体験(県内4カ所)
セラピー動物育成のための研修会	12	42	犬の行動学講座、動物介在活動講座
みんなラポール	12	53	

5 犬・猫の譲渡事業

区分	譲渡頭数(頭)	内訳	備考	
犬	5(5)	雄	0	うち2頭は無償譲渡
		雌	5	
猫	49(21)	雄	23	うち9頭は無償譲渡
		雌	26	
うさぎ	2		無償譲渡	
モルモット	0		無償譲渡	
計	56(26)	雄	23	
		雌	31	

注):()内は、成犬・成猫の内数

備考欄の無償譲渡とは、負傷や先天性による障害、感染症による免疫不全等によるもの

6 相談事業

区分	犬	猫	その他	計	
相談内容	飼養管理	98	155	0	253
	健康管理	144	168	0	312
	しつけ	167	68	0	235
	問題行動	137	208	0	345
	譲渡・引取	324	398	0	722
	行方不明	89	102	0	191
	死体処理	12	5	0	17
	習性・生理	108	188	0	296
	苦情	62	95	0	157
	その他	0	0	0	0
計	1,141	1,387	0	2,528	

7 負傷動物

(1) 保健所別搬入状況

区分	治療頭数	搬入保健所									
		佐久	上田	諏訪	伊那	飯田	木曾	松本	大町	長野	北信
犬	15	2	1	0	3	3	0	4	0	0	2
猫	69	9	10	5	2	15	0	4	2	0	22
その他	0	0	0	0	0	0	0	0	0	0	0
計	84	11	11	5	5	18	0	8	2	0	24

(2) 負傷内容

区分	治療頭数	内訳					
		外傷	感染症	衰弱	麻痺	皮膚	その他
犬	25	3	0	0	7	4	11
猫	113	18	29	13	17	6	30
その他	0	0	0	0	0	0	0
計	138	21	29	13	24	10	41

8 地域猫活動の支援
避妊去勢手術実施状況

区 分	避妊手術	去勢手術	計
地域猫	44	45	89

9 ドッグドック事業(補助犬支援)

区 分	頭数	実施事項
盲導犬	13	健康診断、血液検査、検便、尿検査

10 動物の飼養管理

(1)動物の飼養頭数

成犬	子犬	成猫	子猫	うさぎ	モルモット	山羊	計
9	0	12	0	16	8	1	46

(2)保健所からの引継ぎ頭数

種 類	頭 数	内 訳	
犬	7 (5)	雄	2 (1)
		雌	5 (4)
猫	66 (28)	雄	31 (12)
		雌	35 (16)
計	73 (33)	雄	33 (13)
		雌	40 (20)

注):()内は、成犬・成猫の内数

11 研修・育成事業

(1) サポーターの活動・育成

登録者数(人)
71

活 動 内 容	延活動日数(日)	計(日)
訪問活動(ふれあい訪問・教室)	91	155
来館活動(動物とのふれあい)	34	
イベント参加・催事補助	30	

(2)研修会・講習会

区 分	実施回数(回)	参加者数(人)	備 考
サポーター研修会	1	16	
保健福祉事務所職員研修会	1	16	
一般者対象	19	222	
計	21	254	

(3)視察研修

区 分	回 数(回)	人 数(人)	備 考
官公庁	2	6	
各種団体	3	40	
大学・専門学校等	7	176	インターンシップ含む
その他	0	0	
計	12	222	

12 長野県政出前講座

(1)申込者別実施状況

区分	実施回数(回)	参加人数(人)	備考
学校	4	110	
行政機関	2	58	
一般県民	8	154	
計	14	322	

(2)内容別実施状況

区分	実施回数(回)	参加人数(人)	備考
猫の飼い方	5	113	
動物介在活動	2	70	
動物愛護	5	126	
災害対策	2	13	
計	14	322	

13 動物の健康管理(地域猫・負傷動物を除く)

(1) 健康管理の状況

(延べ件数)

区分	頭数	健康診断	血液検査	病理検査等	尿検査	X線検査	ワクチン接種	駆虫
犬	21	138	25	9	2	13	27	106
猫	79	253	126	81	2	27	118	30
うさぎ	17	183	0	4	0	3		45
モルモット	10	104	0	0	0	5		27
山羊	2	18	0	0	0			18
計	129	696	151	94	4	48	145	226

(2) 避妊・去勢手術(地域猫を除く)

区分	避妊手術	去勢手術	計
犬	5	2	7
猫	35	31	66
計	40	33	73

(3) 感染症等検査

区分	ウイルス検査						フィリア検査	
	パルボ	陽性数	猫エイズ	陽性数	猫白血病	陽性数	検体数	陽性数
犬	2	0	0	0	0	0	11	1
猫	7	0	95	10	95	3	0	0
計	9	0	95	10	95	3	11	1

区分	寄生虫				
	検体数	陽性数	内 訳		
			回虫	コクジウム	その他
犬	70	4	1	0	3
猫	367	79	26	43	10
うさぎ	36	0	0	0	0
モルモット	15	0	0	0	0
山羊	4	0	0	0	0
計	492	83	27	43	13

(その他: 鞭虫3)

(その他: 鉤虫5 マンソン5)

(4) 動物由来感染症病原体(細菌)保有状況調査

区分	腸管出血性大腸菌(O157)		サルモネラ		カンピロバクター	
	検体数	陽性数	検体数	陽性数	検体数	陽性数
犬	19	0	19	0	19	0
猫	12	0	12	0	12	0
うさぎ	31	0	31	0	31	0
モルモット	15	0	15	0	15	0
山羊	4	0	4	0	4	0
計	81	0	81	0	81	0