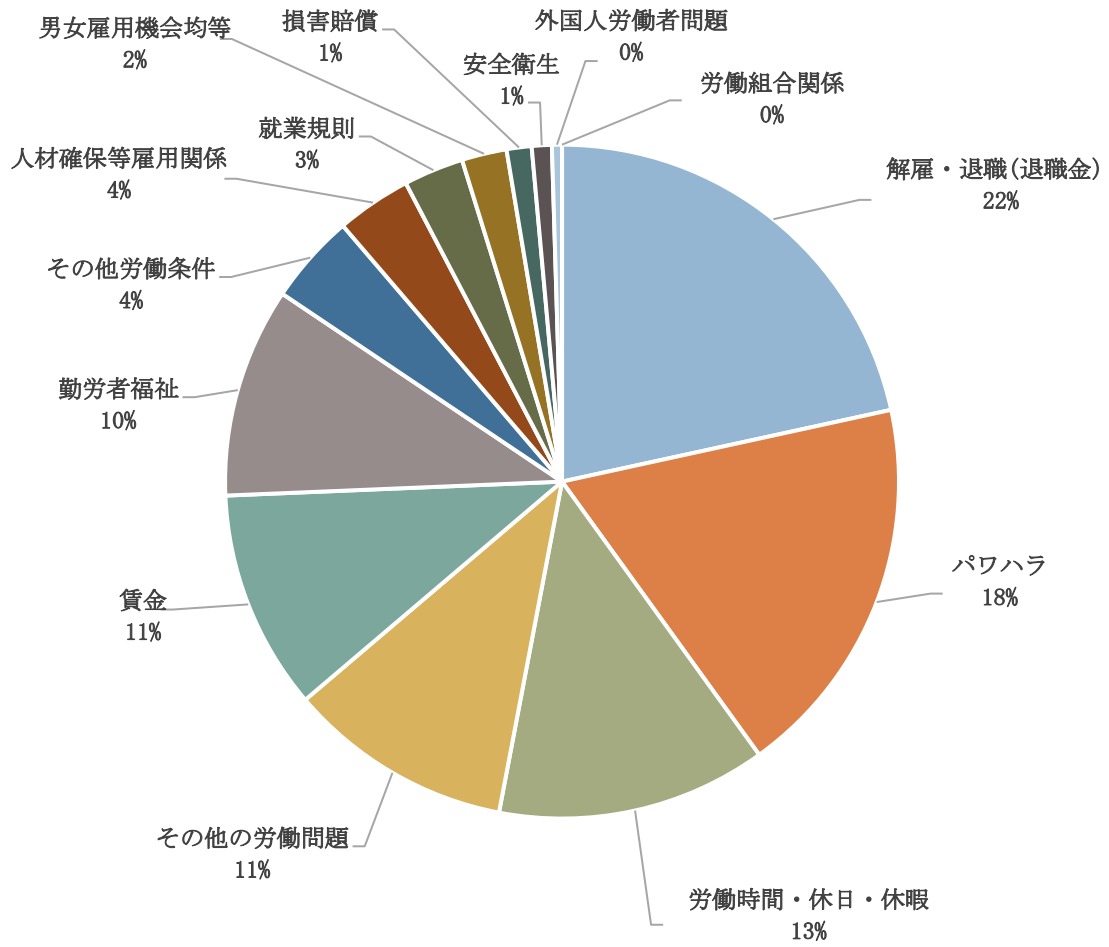


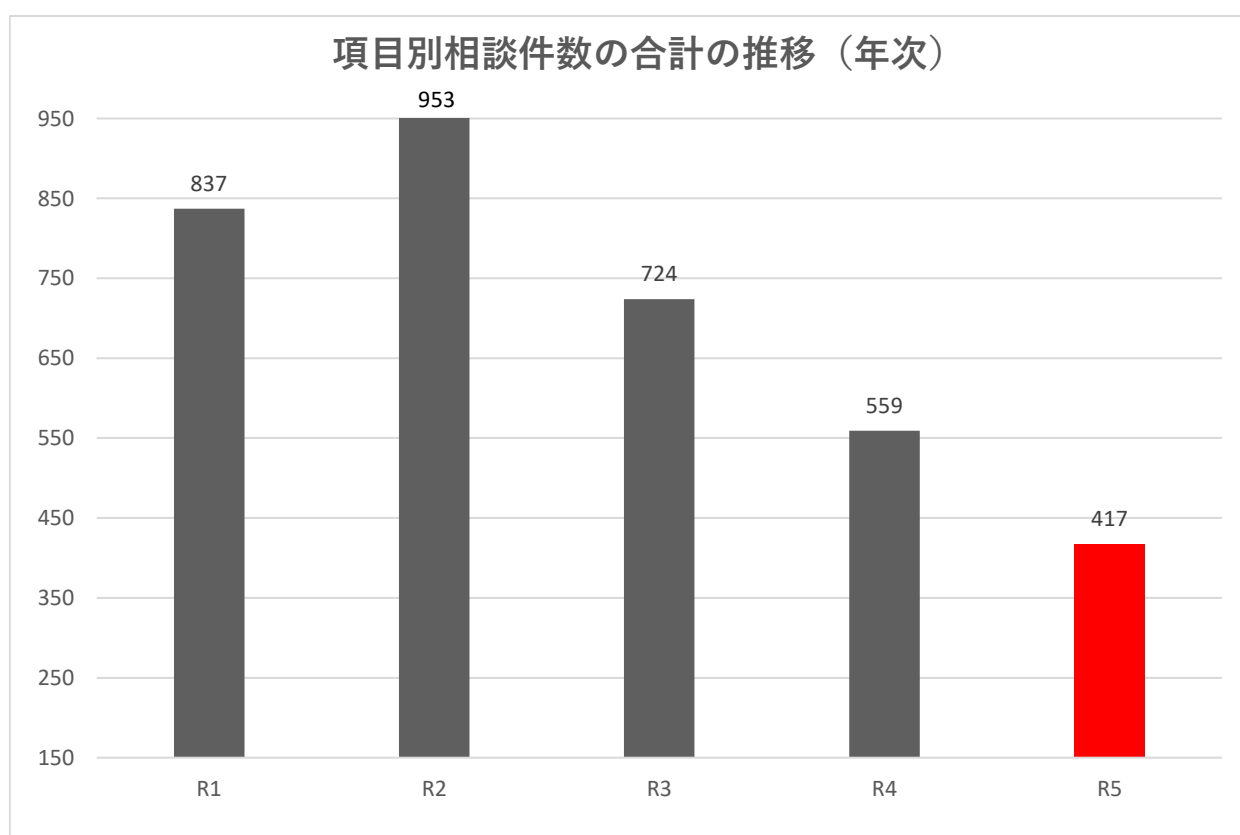
## 令和5年度に受けた相談内容の内訳



(別表)

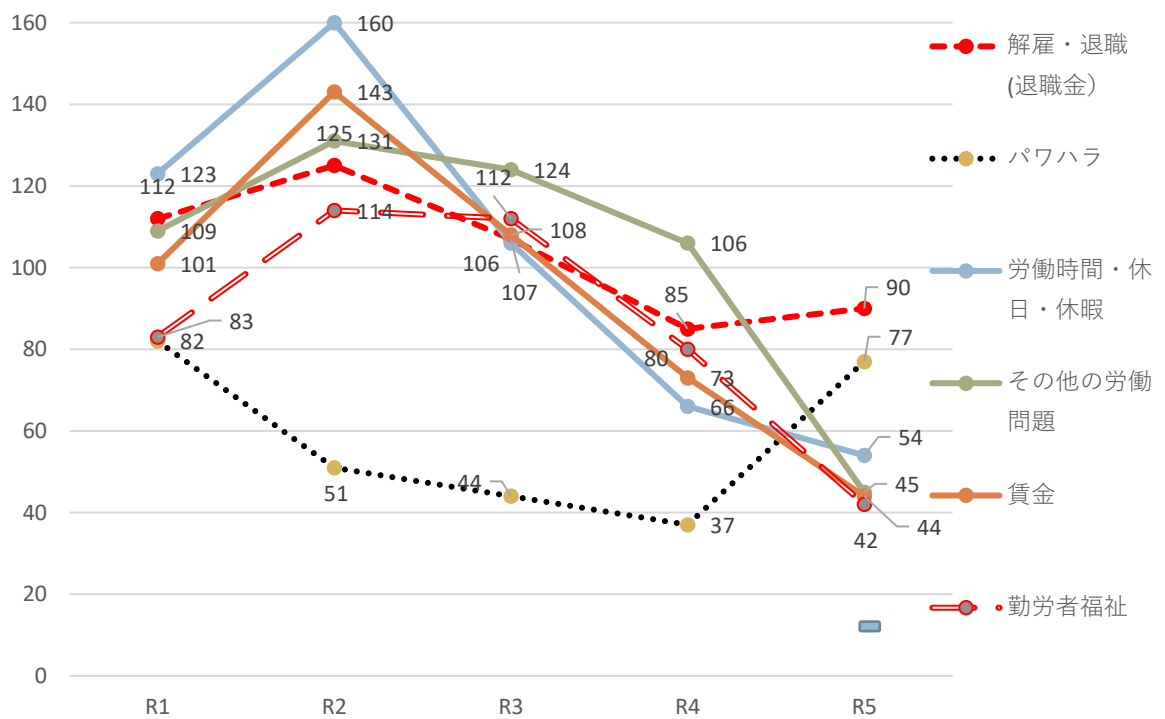
単位：件

相談項目	R1	R2	R3	R4	R5
解雇・退職(退職金)	112	125	107	85	90
パワハラ	82	51	44	37	77
労働時間・休日・休暇	123	160	106	66	54
その他の労働問題	109	131	124	106	45
賃金	101	143	108	73	44
勤労者福祉	83	114	112	80	42
その他労働条件	74	112	56	46	18
人材確保等雇用関係	33	22	12	14	15
就業規則	41	22	18	21	12
男女雇用機会均等	17	14	6	6	9
損害賠償	26	8	5	5	5
安全衛生	4	16	7	12	4
外国人労働者問題	4	5	2	0	2
労働組合関係	26	30	16	7	0
職業能力開発	2	0	1	1	0
計	837	953	724	559	417



縦軸は相談件数、横軸は年次を示す。

## 項目別相談件数の推移



相談件数が多い項目の年次別推移です。(数字は件数)