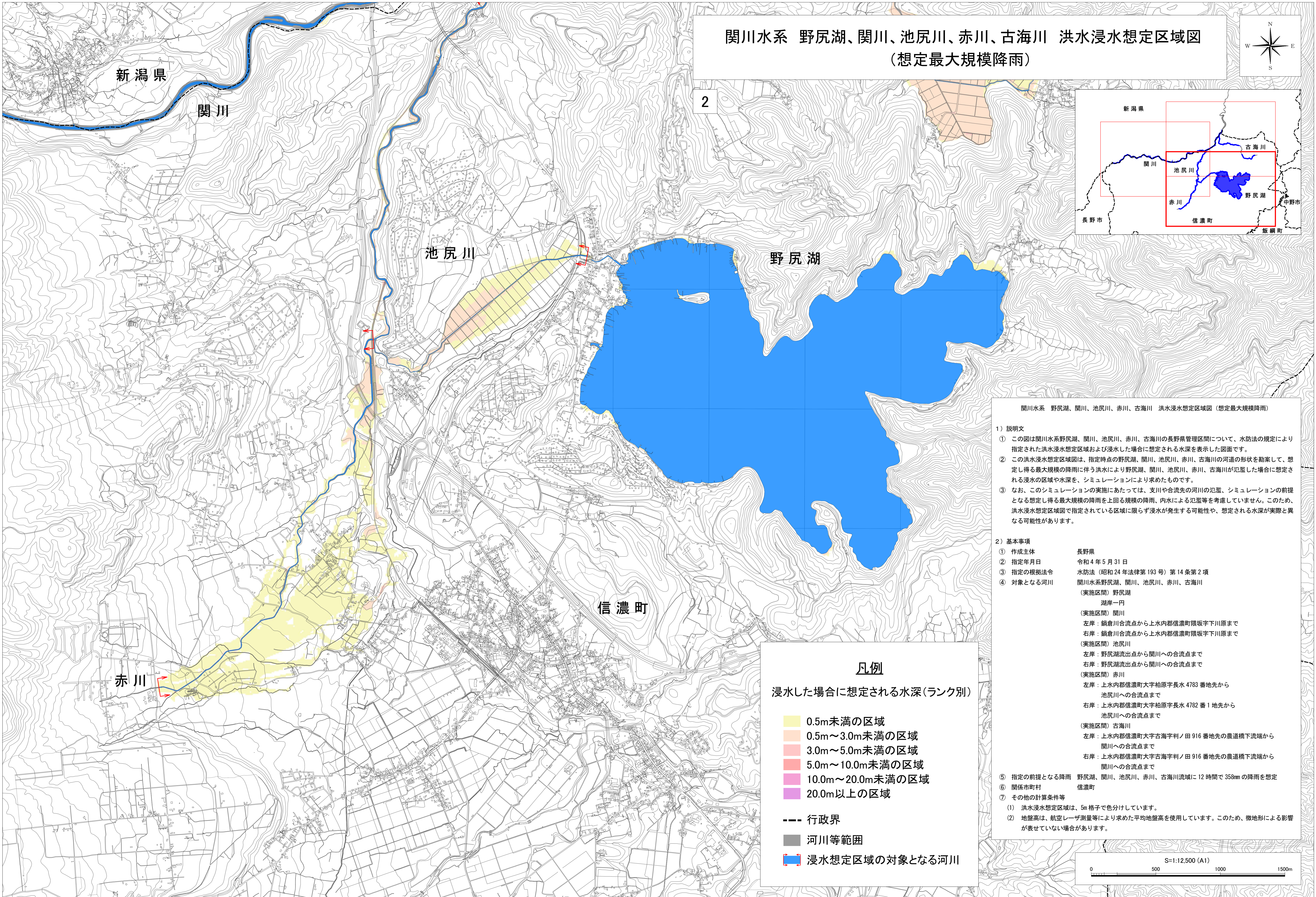
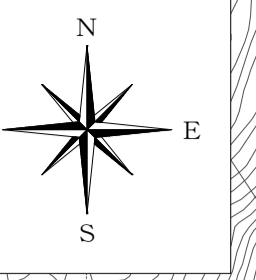
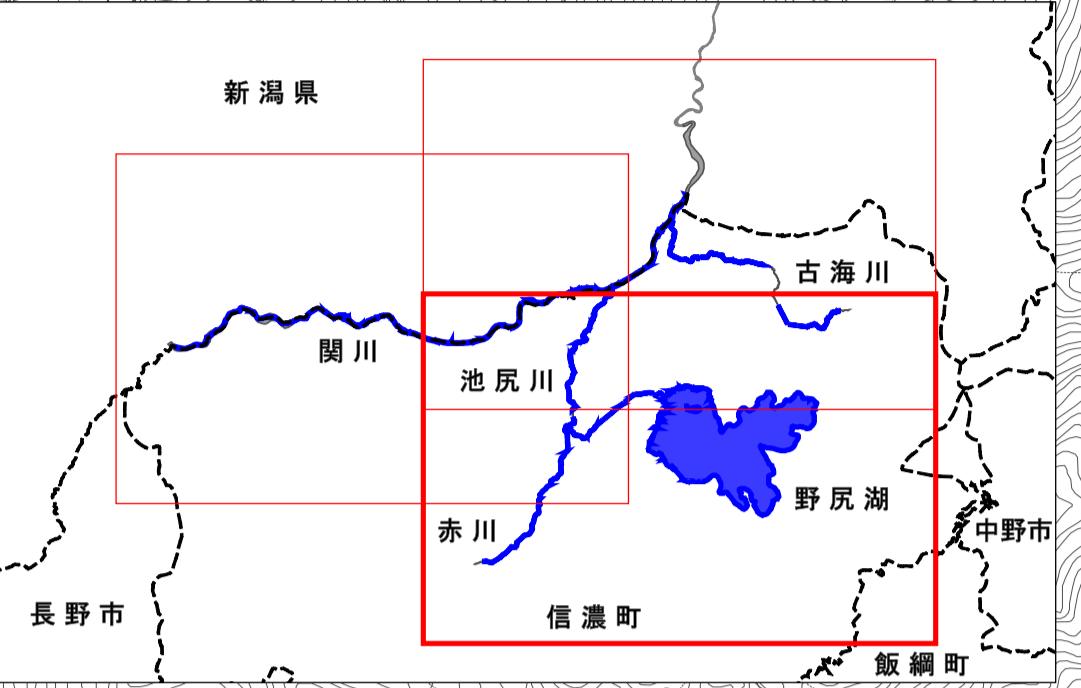


# 関川水系 野尻湖、関川、池尻川、赤川、古海川 洪水浸水想定区域図 (想定最大規模降雨)



2



## 関川水系 野尻湖、関川、池尻川、赤川、古海川 洪水浸水想定区域図 (想定最大規模降雨)

- 1) 説明文**
  - この図は関川水系野尻湖、関川、池尻川、赤川、古海川の長野県管理区間について、水防法の規定により指定された洪水浸水想定区域および浸水した場合に想定される水深を表示した図面です。
  - この洪水浸水想定区域は、指定時点の野尻湖、関川、池尻川、赤川、古海川の河道の形状を勘案して、想定し得る最大規模の降雨に伴う洪水により野尻湖、関川、池尻川、赤川、古海川が氾濫した場合に想定される浸水の区域や水深を、シミュレーションにより求めたものです。
  - なお、このシミュレーションの実施にあたっては、支川や合流先の河川の氾濫、シミュレーションの前提となる想定し得る最大規模の降雨を上回る規模の降雨、内水による氾濫等を考慮していません。このため、洪水浸水想定区域図で指定されている区域に限らず浸水が発生する可能性や、想定される水深が実際と異なる可能性があります。
- 2) 基本事項**

① 作成主体	長野県
② 指定年月日	令和4年5月31日
③ 指定の根拠法令	水防法(昭和24年法律第193号)第14条第2項
④ 対象となる河川	関川水系野尻湖、関川、池尻川、赤川、古海川 (実施区間) 野尻湖 湖岸一円 (実施区間) 関川 左岸：鍋倉川合流点から上水内郡信濃町隈坂字下川原まで 右岸：鍋倉川合流点から上水内郡信濃町隈坂字下川原まで (実施区間) 池尻川 左岸：野尻湖流出点から関川への合流点まで 右岸：野尻湖流出点から関川への合流点まで (実施区間) 赤川 左岸：上水内郡信濃町大字柏原字長水4783番地先から池尻川への合流点まで 右岸：上水内郡信濃町大字柏原字長水4782番1地先から池尻川への合流点まで (実施区間) 古海川 左岸：上水内郡信濃町大字古海字判ノ田916番地先の農道橋下流端から関川への合流点まで 右岸：上水内郡信濃町大字古海字判ノ田916番地先の農道橋下流端から関川への合流点まで
- 5) 指定の前提となる降雨** 野尻湖、関川、池尻川、赤川、古海川流域に12時間に358mmの降雨を想定
- 6) 関係市町村** 信濃町
- 7) その他の計算条件等**
  - 洪水浸水想定区域は、5m格子で色付けています。
  - 地盤高は、航空レーザ測量等により求めた平均地盤高を使用しています。このため、微地形による影響が表せていない場合があります。

### 凡例

浸水した場合に想定される水深(ランク別)

- 0.5m未満の区域
- 0.5m～3.0m未満の区域
- 3.0m～5.0m未満の区域
- 5.0m～10.0m未満の区域
- 10.0m～20.0m未満の区域
- 20.0m以上の区域

- 行政界
- 河川等範囲
- 浸水想定区域の対象となる河川

