

クリーンピア千曲からののお知らせとお願い

このたびの台風第19号により被害を受けられた皆様には、心よりお見舞い申し上げます。

千曲川流域下水道下流処理区終末処理場（クリーンピア千曲）は、千曲川堤防の破堤により施設が水没したため、一時污水处理が停止しました。これにより、皆様方には大変ご迷惑をおかけしておりますことをお詫び申し上げます。



これまでに、通常時における汚水のくみ上げ能力は確保されましたが、被災前の污水处理能力を満たすにはしばらく時間がかかります。

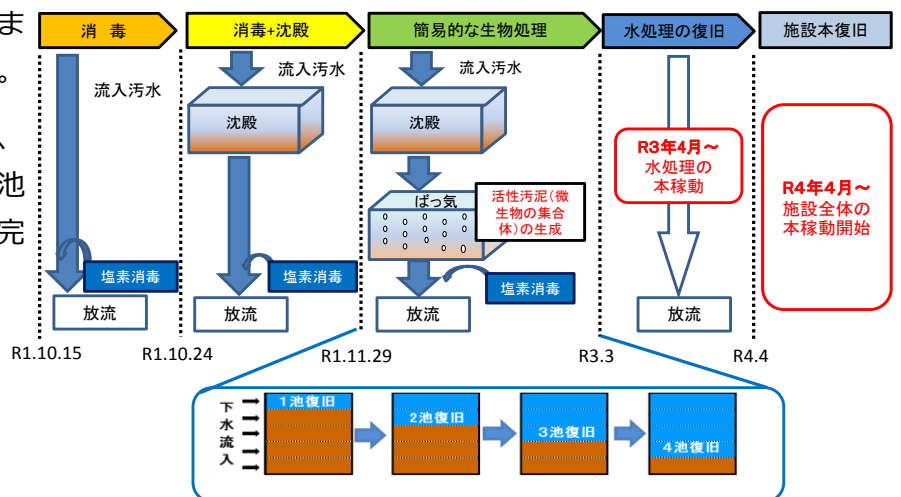
そのため、利用者の皆様には環境への負荷がかからない下水利用と下水道への排水量の削減につながる節水にご協力をお願いします。

現在の状況と復旧スケジュール

・処理場では5つの池で微生物によって汚物を分解する「生物処理」を行っていましたが、今回すべての池が被災しました。

・復旧にはそれぞれの池ごとに泥を抜き、機器の点検を行った上で生物処理を行う池を段階的に増やしていきます。その間は完全な水処理を行うことができません。

○R1.11.29 簡易的な生物処理開始



○R3.4月を目標に水処理の本稼働を開始

クリーンピア千曲での下水処理対象地域

- 長野市の一部** 古里地区・柳原地区・長沼地区・若槻地区・浅川地区（浅川東条、伺去、真光寺、浅川西平、浅川福岡、浅川押田、浅川西条、浅川団地、屋敷田、神楽橋）・朝陽地区・若穂地区・松代地区（大室、牧島、小島田、柴、東寺尾の蛭川以北）・古牧地区（南長池、西尾張部、東和田）・吉田地区（吉田東町、太田、原町、西堀）・大豆島地区（下区）・豊野地区（南郷、石、豊野、浅野、蟹沢、大倉）
- 須坂市の全域**（高甫地区農業集落排水地域は除く）
- 小布施町の全域**（雁中地区・北部地区農業集落排水地域は除く）
- 高山村の一部**（大字高井）

裏面に環境への負荷がかからない下水道の使い方について紹介しておりますので、ご覧の上、ご協力ください

—お問い合わせ先—

○千曲川流域下水道事務所（クリーンピア千曲）
【電話】026-257-4000
【電子メール】chikumagawaryuiki@pref.nagano.lg.jp

○長野県環境部生活排水課
【電話】026-235-7321
【電子メール】seikatsuhaisui@pref.nagano.lg.jp

長野県生活排水課



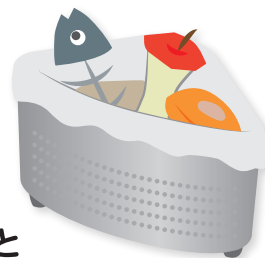
下水道を正しく使いましょう

＼ 皆様の気配りが水環境を守り、下水処理の手助けになります ／

台所編

生ごみや油は流さない

- ▶ 流しにネットを設置する等、工夫をお願いします。
- ▶ 油は新聞紙やキッチンペーパー、凝固剤等を使ってごみと一緒に捨ててください。



台所用洗剤は適量を使う

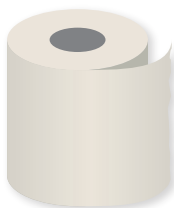
- ▶ 使い終わった食器は紙でふきとってから洗うなどすると洗剤の節約や節水にもつながります。



トイレ編

トイレットペーパーを使い、ゴミは流さない

- ▶ ティッシュペーパーは水に溶けないのでトイレットペーパーを使って下さい。



お風呂洗面所編

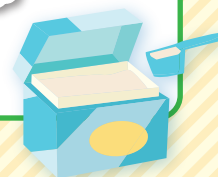
髪の毛は流さない

- ▶ 排水口にネットを設置する等の工夫をお願いします。



洗濯編

洗濯用洗剤は適量を使う



その他

危険物は流さない

- ▶ 残った灯油、農薬等の危険物は使い切るか、専門業者に処理をお願いします。

公共ますに物や雨水を流さない

- ▶ 雨水が流れ込むと、処理場で処理する水の量が増大してしまいます。

