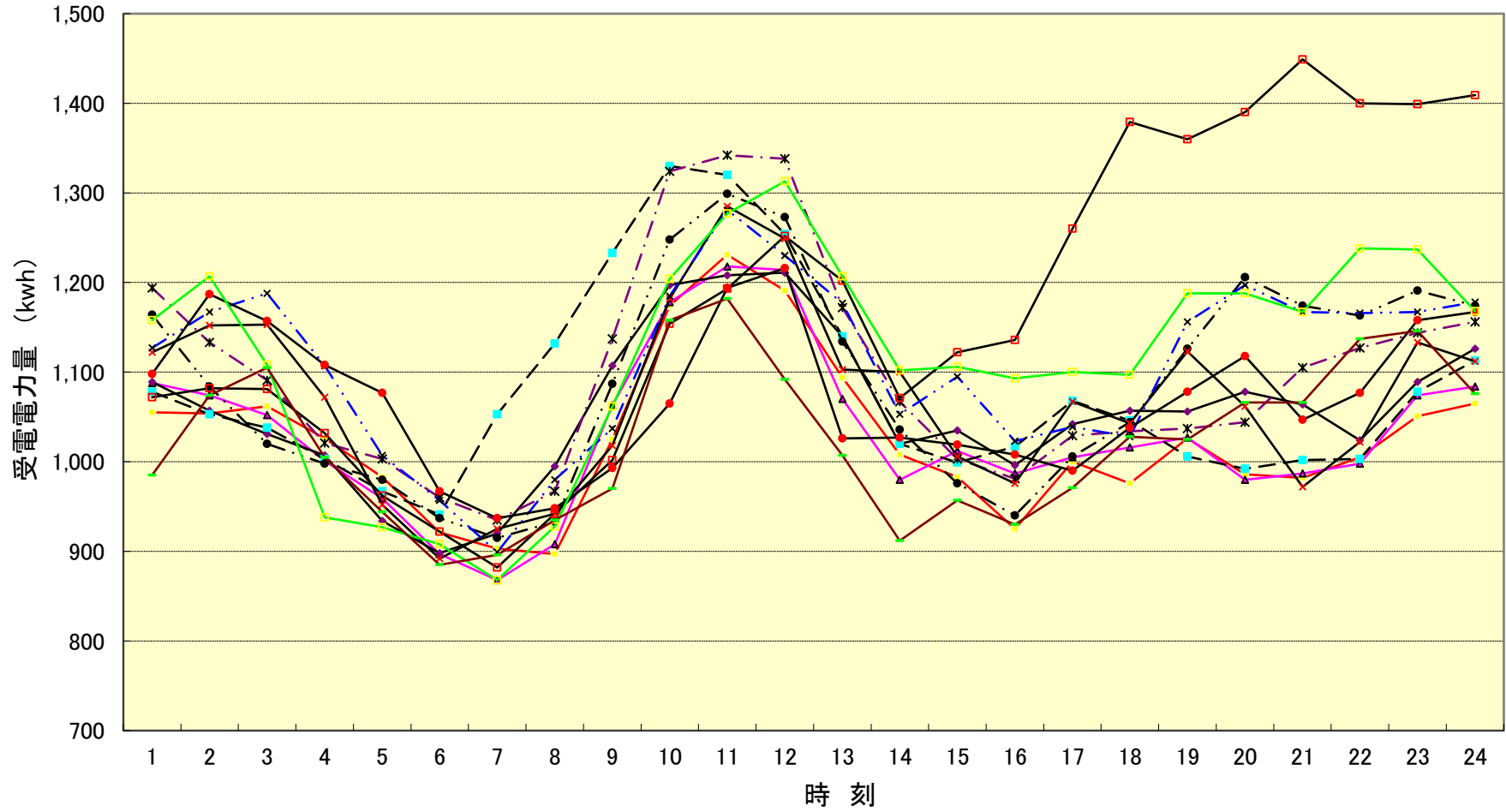


令和元年度 月別最大負荷日 負荷曲線



—■— 4月22日	—▲— 5月27日	—◆— 6月30日	- -■- 7月4日	—*— 8月26日	- -●- 9月4日
—□— 10月12日	—×— 11月26日	—*— 12月25日	—●— 1月2日	—□— 2月12日	—●— 3月4日