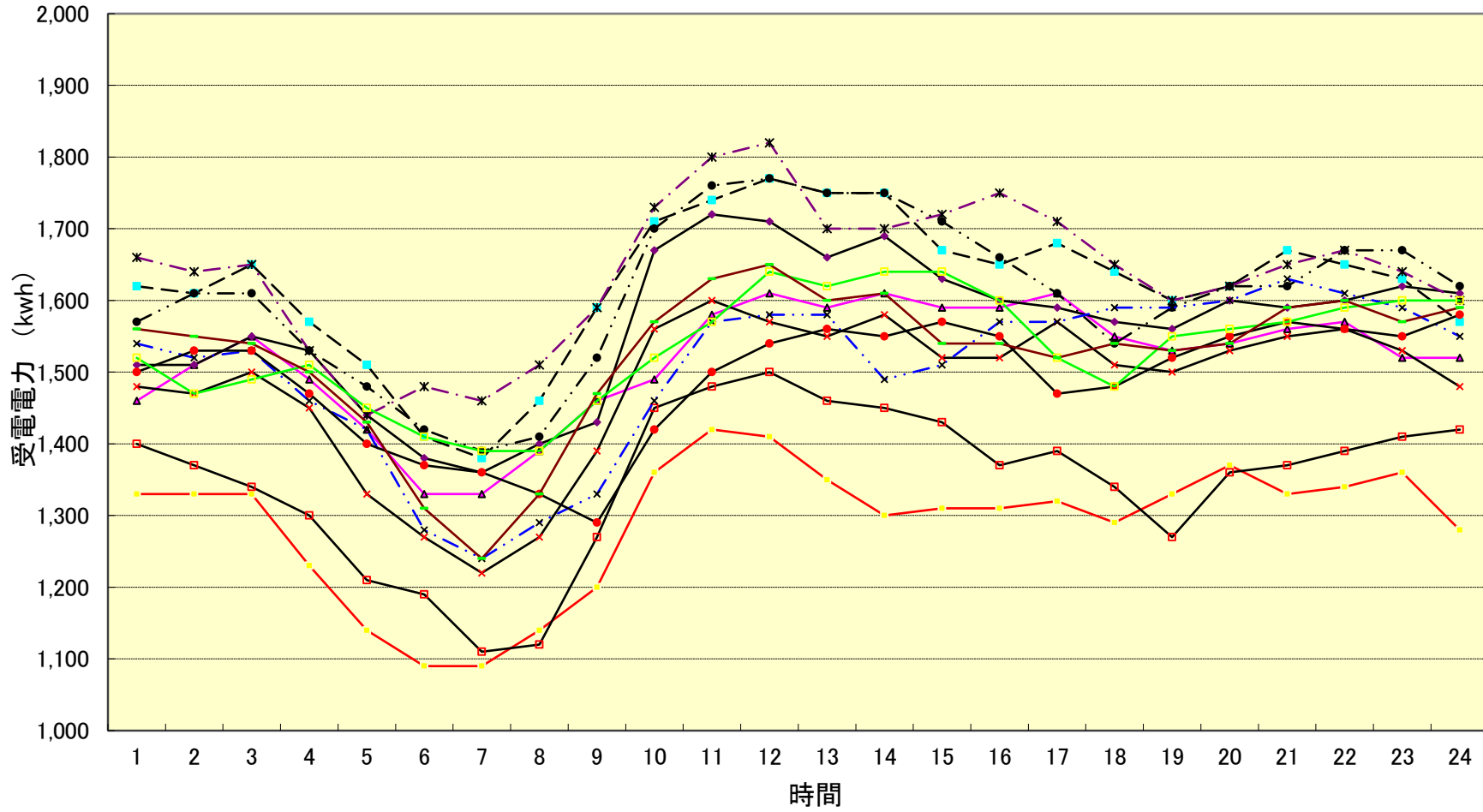


令和元年度 月別最大負荷日負荷曲線



—■— 4月27日	—▲— 5月27日	—◆— 6月25日	—■— 7月31日	—*— 8月6日	—●— 9月9日
—□— 10月25日	—×— 11月29日	—*— 12月31日	—●— 1月1日	—□— 2月28日	—■— 3月2日