

# 仕 様 書

## 1 概 要

- (1) 需要場所 千曲川流域下水道下流処理区終末処理場  
長野市大字赤沼字申高 2455
- (2) 用 途 官公所（下水終末処理場）

## 2 仕 様

### (1) 電力供給条件

- ア 供給電気方式 交流 3 相 3 線方式
- イ 標 準 電 圧 6,000 V
- ウ 計 量 電 圧 6,000 V
- エ 標準周波数 60Hz
- オ 受 電 方 式 本線 1 回線受電
- カ 発 電 設 備 有り

### (2) 契約電力及び予定使用電力量

- ア 契 約 電 力 1,500 kW  
(契約上使用できる電気の最大電力をいい、30 分間最大  
需要電力計により計測される需要電力が原則として  
これを超えないものとする。)

- イ 契約期間中の予定使用電力量  
8,631,000 kWh

### (3) 契 約 期 間 令和8年4月1日 0 時 から 令和9年3月31日 24 時 まで

### (4) 電力量の検針

- ア 自動検針装置 有
- イ 電力会社の検針方法 自動検針

### (5) 需 給 地 点 終末処理場下流処理区 場内第 1 柱

### (6) 保安責任分界点 上記柱上 PAS 電源側接続点

### (7) 財産分界点 保安責任分界点に同じ

### 3 力率等

- (1) 力率は、その一月の午前 8 時から午後 10 時までの時間における平均力率とする。

単位は % とし、小数点以下第一位を四捨五入する。(瞬間力率が進み力率となる場合には、その瞬間力率は 100%とする。)

平均力率の算定方式は以下のとおりとする。

$$\text{平均力率} = \frac{\text{有効電力量}}{\sqrt{(\text{有効電力量})^2 + (\text{無効電力量})^2}}$$

なお、その際の有効電力量及び無効電力量は、それぞれキロワット時、キロバール時とし、その端数は小数点以下第一位で四捨五入するものとする。

- (2) 契約期間中の予定平均力率は 100%とする。

- (3) フリッカ発生機器等、電気の質に特に影響を与えるような負荷設備はない。

### 4 安定供給等

供給開始日から確実に安定した供給ができるようにするとともに、事故発生時等に緊急対応が可能な体制を確保していること。

### 5 その他

- (1) 力率の変動及びその他の原因による電気料金の調整及び仕様書に定めのないその他の供給条件については、中部地区の一般送配電事業者の定める最新の託送供給約款による。
- (2) 使用電力量及び 30 分デマンド電力量データを毎月第 5 営業日までに、エクセル形式又は CSV 形式ファイルで提供すること。

### 6 添付資料

- (1) 契約期間の各月予定使用電力量
- (2) 令和 6 年度 月別使用電力量実績
- (3) 令和 6 年度 各月最大負荷日の電力量曲線
- (4) 令和 6 年度 各曜日最大負荷日の電力量曲線

(1) 契約期間の各月予定使用電力量

契約電力 kW			力率 %	使用電力量 kWh	
令和8年	4月	1,500	100	夜 間	362,000
				昼 間	364,000
	5月	1,500	100	夜 間	407,000
				昼 間	329,000
	6月	1,500	100	夜 間	332,000
				昼 間	367,000
	7月	1,500	100	夜 間	373,000
				昼 間	192,000
				重負荷	193,000
	8月	1,500	100	夜 間	384,000
				昼 間	183,000
				重負荷	186,000
	9月	1,500	100	夜 間	373,000
				昼 間	176,000
				重負荷	175,000
	10月	1,500	100	夜 間	365,000
				昼 間	381,000
	11月	1,500	100	夜 間	337,000
昼 間				328,000	
12月	1,500	100	夜 間	335,000	
			昼 間	328,000	
令和9年	1月	1,500	100	夜 間	394,000
				昼 間	353,000
	2月	1,500	100	夜 間	343,000
				昼 間	331,000
	3月	1,500	100	夜 間	366,000
昼 間				374,000	
計				8,631,000	

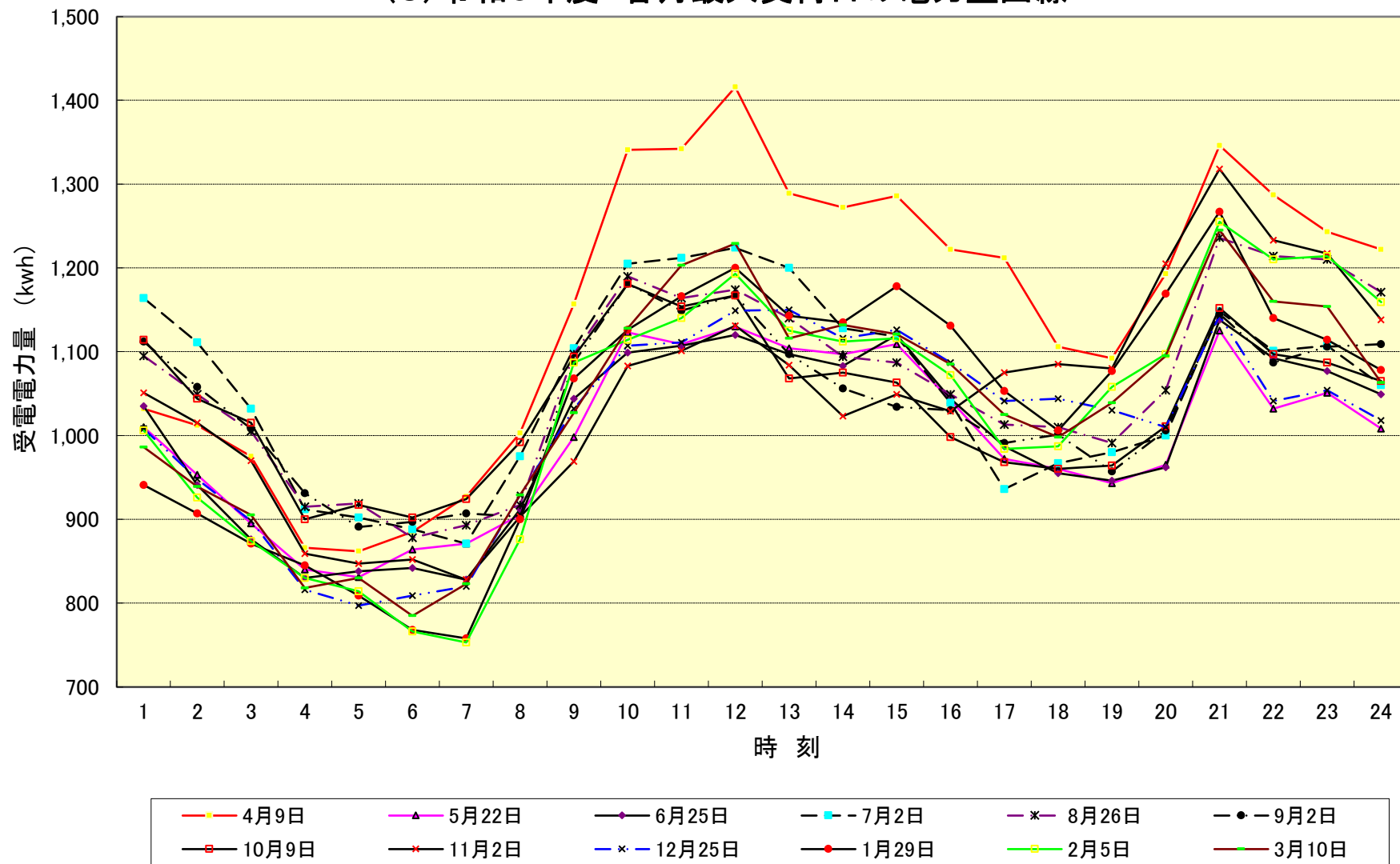
【季節区分及び時間帯区分】

- 1 季節区分は次のとおりとする。
  - (1) 夏季 毎年7月1日から9月30日までの期間とする。
  - (2) その他季節 毎年10月1日から翌年の6月30日までの期間とする。
- 2 時間帯区分は次のとおりとする。
  - (1) 重負荷時間  
夏季の毎日午前10時から午後5時までの時間とする。ただし、(3)に示す夜間時間扱い日に定める日の該当する時間を除く。
  - (2) 昼間時間  
毎日午前8時から午後10時までの時間とする。ただし、重負荷時間及び(3)に示す夜間時間扱い日に定める日の該当する時間を除く。
  - (3) 夜間時間  
重負荷時間及び昼間時間以外の時間とする。  
なお、夜間時間扱い日は次のとおりとする。
    - ア 日曜日
    - イ 「国民の祝日に関する法律」に規定する休日
    - ウ イに定める日が日曜日となる場合、その翌日以降で最も近いイに該当しない日
    - エ 1月2日、1月3日、4月30日、5月1日、5月2日、12月30日及び12月31日

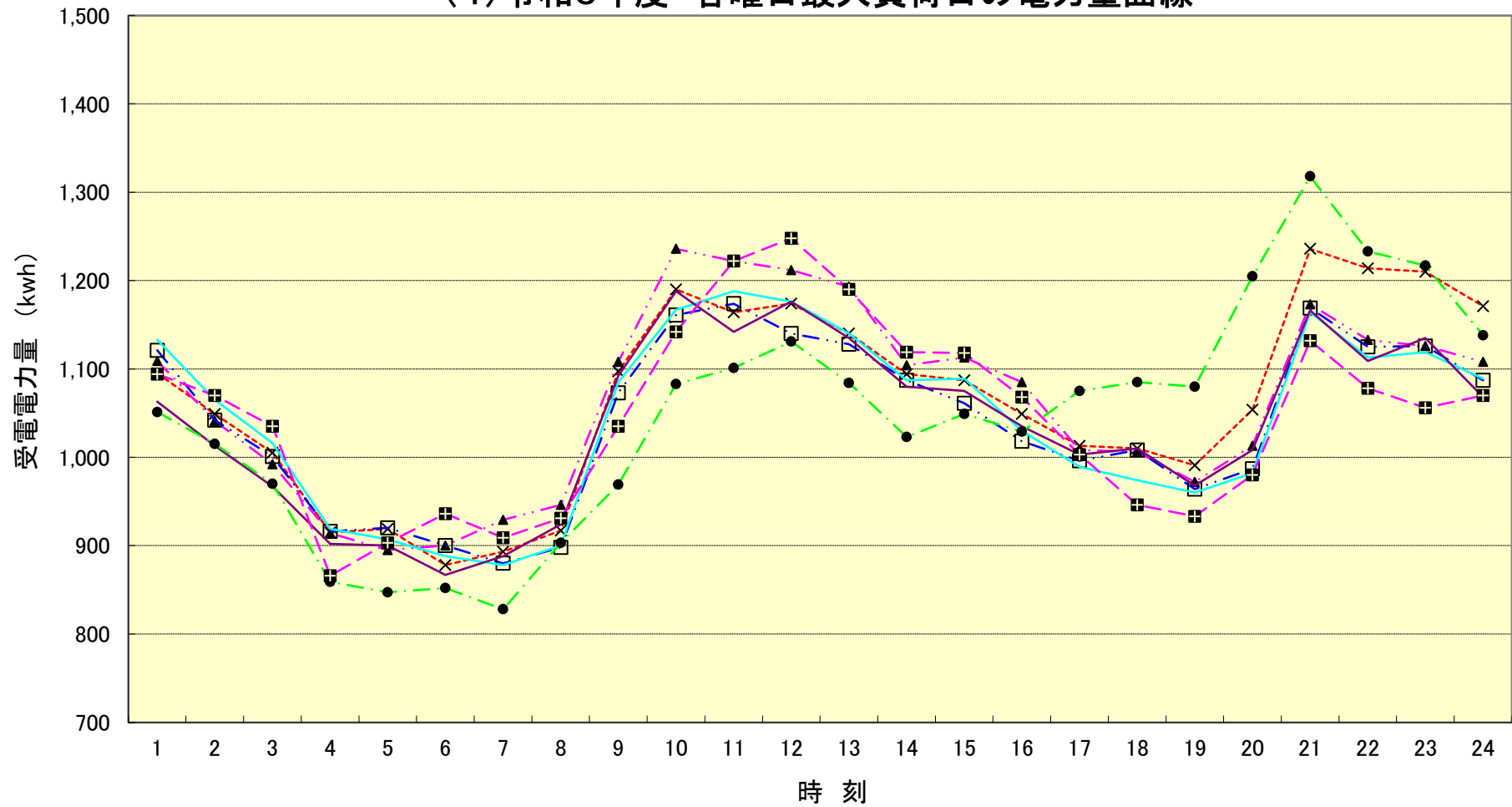
## (2) 令和6年度 月別使用電力量実績

	月	力率 (%)	最大電力 (kW)	月別使用電力量(kWh)			
				昼間時間	夜間時間	重負荷時間	合計
令和6年度	令和6年4月	100	1,500	352,857	364,652		717,509
	令和6年5月	100	1,500	309,422	401,484		710,906
	令和6年6月	100	1,500	351,809	331,171		682,980
	令和6年7月	100	1,500	192,093	372,770	195,143	760,006
	令和6年8月	100	1,500	192,123	376,180	196,342	764,645
	令和6年9月	100	1,500	166,583	386,865	171,290	724,738
	令和6年10月	100	1,500	380,785	365,433		746,218
	令和6年11月	100	1,500	327,569	336,761		664,330
	令和6年12月	100	1,500	327,863	335,379		663,242
	令和7年1月	100	1,500	353,419	393,583		747,002
	令和7年2月	100	1,500	330,522	343,436		673,958
	令和7年3月	100	1,500	373,964	366,141		740,105
合 計				3,659,009	4,373,855	562,775	8,595,639

(3) 令和6年度 各月最大負荷日の電力量曲線



(4) 令和6年度 各曜日最大負荷日の電力量曲線



--x-- 8月26日 月   
 -▲- 8月6日 火   
 -□- 8月7日 水   
 --- 8月8日 木   
 --- 8月23日 金   
 -●- 11月2日 土   
 -■- 11月3日 日