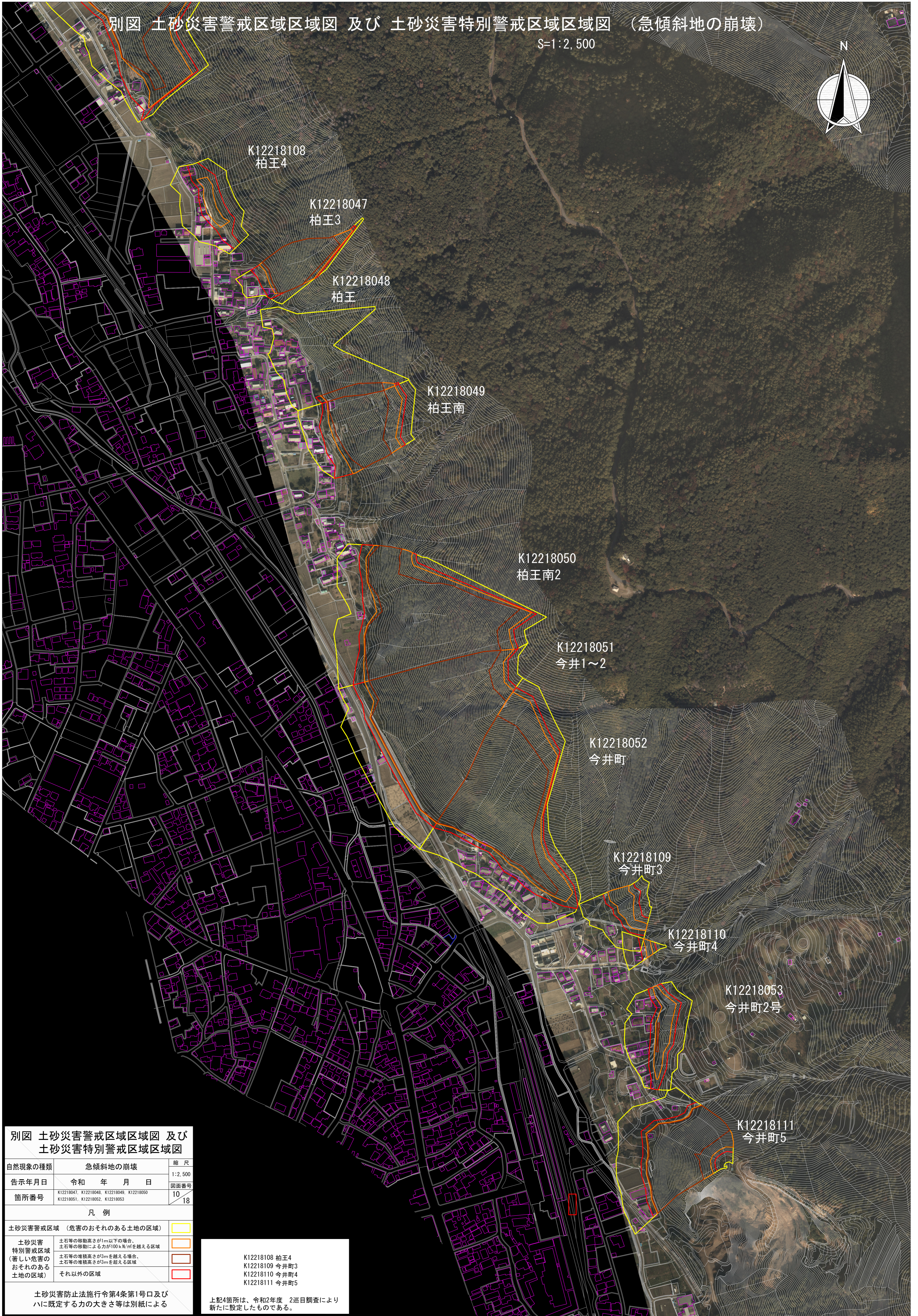
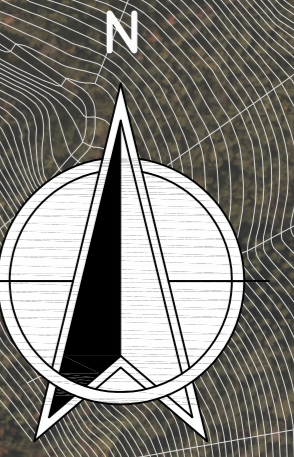


別図 土砂災害警戒区域区域図 及び 土砂災害特別警戒区域区域図 (急傾斜地の崩壊)

S=1:2,500



別図 土砂災害警戒区域区域図 及び 土砂災害特別警戒区域区域図

自然現象の種類	急傾斜地の崩壊	縮尺	1:2,500
告示年月日	令和 年 月 日	図面番号	10
箇所番号	K12218047, K12218048, K12218049, K12218050 K12218051, K12218052, K12218053	図面番号	18

凡 例

土砂災害警戒区域 (危害のおそれのある土地の区域)	
土砂災害特別警戒区域 (著しい危害のおそれのある土地の区域)	
それ以外の区域	

K12218108 柏王4  
K12218047 柏王3  
K12218110 今井町4  
K12218111 今井町5

上記4箇所は、令和2年度 2巡回調査により新たに設定したものである。

土砂災害防止法施行令第4条第1号口及びハに既定する力の大きさ等は別紙による