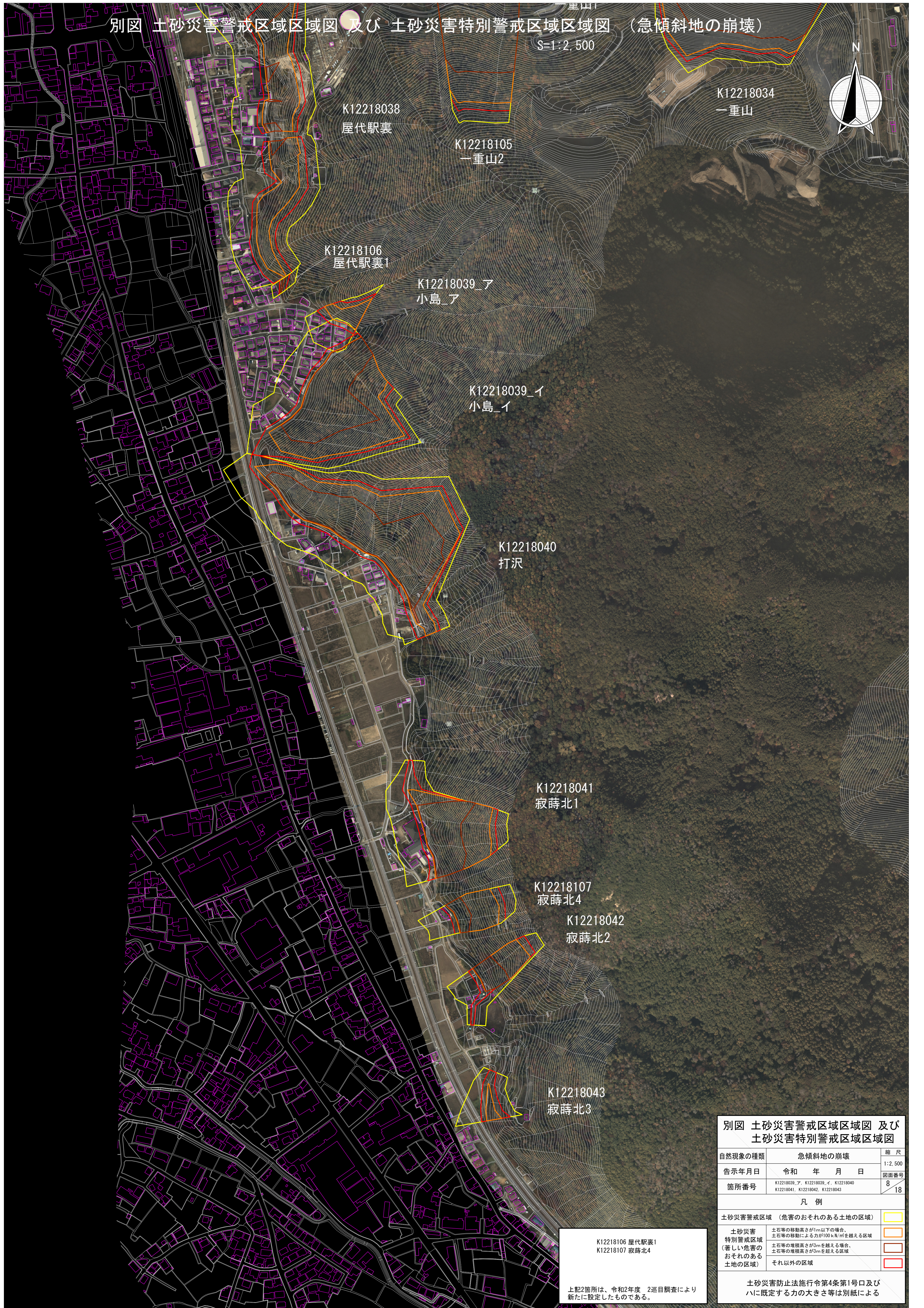
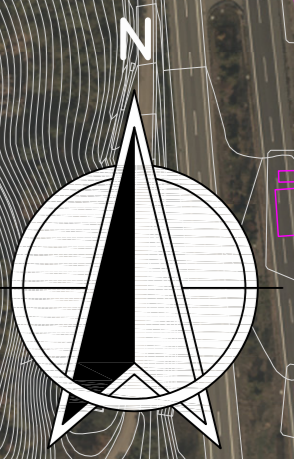


別図 土砂災害警戒区域区域図 及び 土砂災害特別警戒区域区域図 (急傾斜地の崩壊)

S=1:2,500



K12218106 屋代駅裏1  
K12218107 寂蒔北4

上記2箇所は、令和2年度 2巡回調査により新たに設定したものである。

別図 土砂災害警戒区域区域図 及び 土砂災害特別警戒区域区域図

自然現象の種類	急傾斜地の崩壊	縮尺	1:2,500
告示年月日	令和 年 月 日	図面番号	8
箇所番号	K12218039_ア、K12218039_イ、K12218040、K12218041、K12218042、K12218043	図面番号	18

凡例

土砂災害警戒区域 (危害のおそれのある土地の区域)	
土砂災害特別警戒区域 (著しい危害のおそれのある土地の区域)	
それ以外の区域	

土砂災害防止法施行令第4条第1号口及びハに既定する力の大きさ等は別紙による