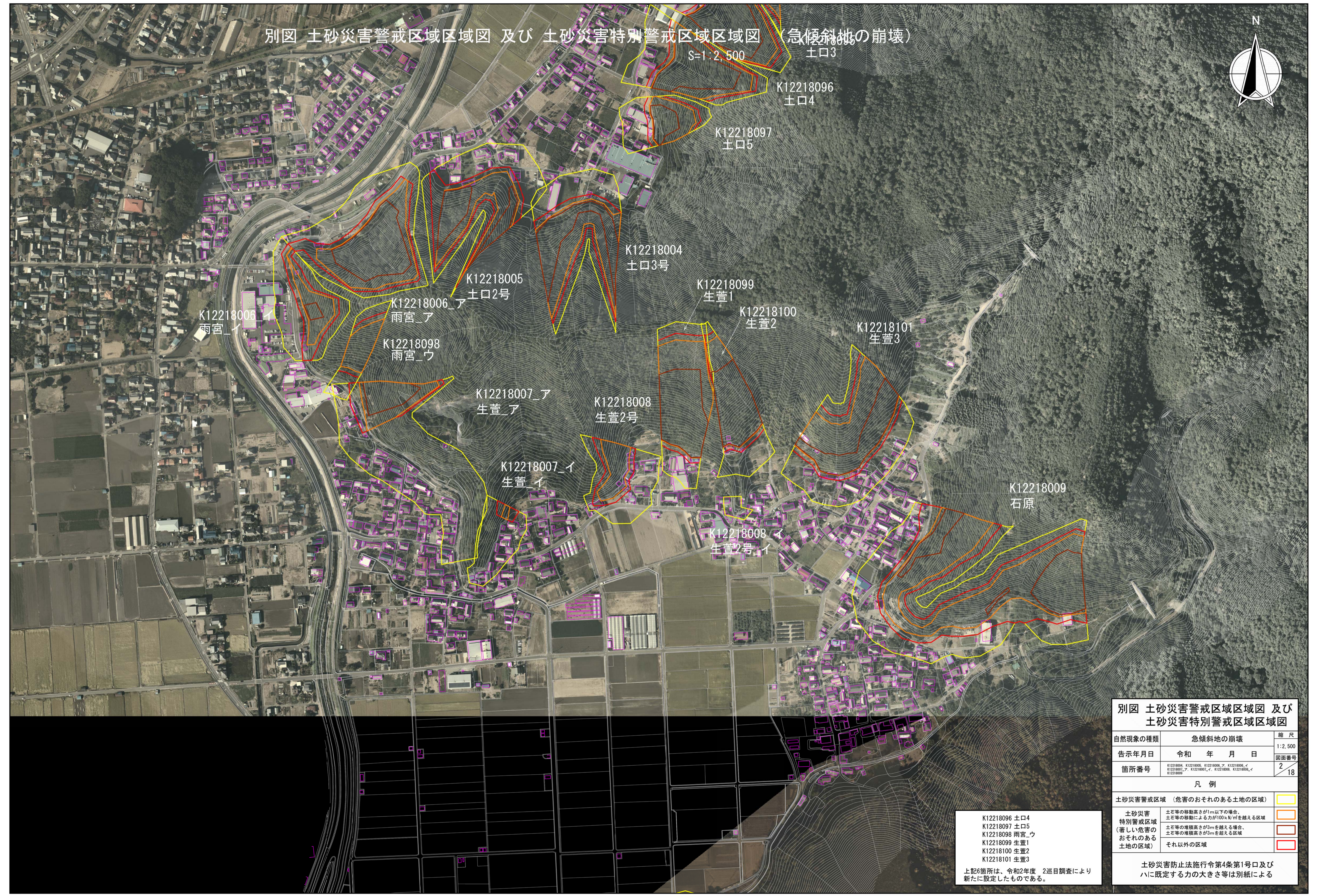


別図 土砂災害警戒区域区域図 及び 土砂災害特別警戒区域区域図 (急傾斜地の崩壊)

S=1:2,500



別図 土砂災害警戒区域区域図 及び 土砂災害特別警戒区域区域図		
自然現象の種類	急傾斜地の崩壊	縮尺
告示年月日	令和 年 月 日	1:2,500
箇所番号	K12218004, K12218005, K12218006_ア, K12218006_イ, K12218007_ア, K12218007_イ, K12218008, K12218008_イ, K12218009	図面番号
		2 / 18
凡例		
土砂災害警戒区域 (危害のおそれのある土地の区域)		
土砂災害特別警戒区域 (著しい危害のおそれのある土地の区域)	土砂等の移動高さが1m以下の場合、土砂等の移動による力が100kN/mを超える区域	
	土砂等の堆積高さが3mを超える場合、土砂等の堆積高さが3mを超える区域	
	それ以外の区域	
土砂災害防止法施行令第4条第1号及びハに既定する力の大きさ等は別紙による		

K12218096 土口4  
 K12218097 土口5  
 K12218098 雨宮\_ウ  
 K12218099 生萱1  
 K12218100 生萱2  
 K12218101 生萱3

上記6箇所は、令和2年度 2巡目調査により新たに設定したものである。