

《参考文献（情報）》

◎過去の気象、地震データ

気象庁ホームページ

<http://www.jma.go.jp/jma/menu/menureport.html>

◎過去の気象状況

長野地方気象台「長野県の気象・地震概況」平成 29 年 1 月

長野地方気象台「長野県の気象・地震概況」平成 29 年 2 月

長野地方気象台「長野県の気象・地震概況」平成 29 年 3 月

長野地方気象台「長野県の気象・地震概況」平成 29 年 4 月

長野地方気象台「長野県の気象・地震概況」平成 29 年 5 月

長野地方気象台「長野県の気象・地震概況」平成 29 年 6 月

長野地方気象台「長野県の気象・地震概況」平成 29 年 7 月

長野地方気象台「長野県の気象・地震概況」平成 29 年 8 月

長野地方気象台「長野県の気象・地震概況」平成 29 年 9 月

長野地方気象台「長野県の気象・地震概況」平成 29 年 10 月

長野地方気象台「長野県の気象・地震概況」平成 29 年 11 月

長野地方気象台「長野県の気象・地震概況」平成 29 年 12 月

（上記は <http://www.jma-net.go.jp/nagano/geppou/index.html>）

◎過去の天気図、雨雲や降雨分布の様子等

日本気象協会ホームページ <http://www.tenki.jp/>

記載資料

資料名	出典（参照先）
1 平成 29 年災害別被害状況	長野県危機管理部
2 平成 29 年に発生した震度 4 以上の地震状況	気象庁
3 気象観測所一覧表	気象庁長野地方気象台
4 気象観測所配置図	気象庁長野地方気象台
5 長野県の注意報、警報発表基準	気象庁長野地方気象台
6 長野県の注意報・警報発表区域	気象庁長野地方気象台

資料1 平成29年 災害別被害状況

NO	災害の種類 (名称)	災害発生日 (期間)	災害発生日域(場所)	人的被害(人)				住家被害															非住 家被 害	農業関係被害 (千円)		林業関係 被害 (千円)	公共土木施 設被害 (千円)	その他 被害 (千円)	被害総額 (千円)	市町 村数
				死者	行方 不明	重傷	軽傷	全 壊			半 壊			一部破損			床上浸水			床下浸水				農作物 等被害	農地等 被害					
								棟	世帯	人	棟	世帯	人	棟	世帯	人	棟	世帯	人	棟	世帯	人								
1	雪害	1月1～3月31日	飯山市以下7地域20市町村	6		19	35						2	2	1						1	11,300	30,572				41,872	20		
2	豪雨	1月4日	天龍村																				6,000			6,000	1			
3	強風	1月27日	安曇野市以下2地域2市町村																				1,186			1,186	2			
4	降雪	4月11日	原村																			1,923				1,923	1			
5	豪雨	4月18日	売木村以下2地域2市町村																				4,958			4,958	2			
6	霜害	4月23日	長野市																			491				491	1			
7	融雪	5月19～22日	飯山市																				2,900,000	19,000		2,919,000	1			
8	豪雨	5月31日	上田市以下4地域8市町村																			74,932	20,000			94,932	8			
9	突風	6月2日	佐久市以下1地域2市町村										1	1	2						3	549				549	2			
10	暴風	6月21～22日	山ノ内町										1	3	3												1			
11	地震	6月25日	木曾町以下2地域4市町村				2	1	1	2			30	32	80						5		13,000	49,000		62,000	4			
12	台風3号・豪雨	6月29～7月14日	小谷村以下7地域14市町村										1										582,456	2,450,500		3,001,060	14			
13	豪雨	7月26日	大桑村以下2地域2市町村																					18,000		18,000	2			
14	豪雨・台風5号	8月5～8日	飯田市以下4地域6市町村																					162,000		162,000	6			
15	豪雨	8月11～12日	長野市以下3地域5市町村													3	2	4				782	171,993	2,140,800		2,313,575	5			
16	豪雨	8月17～18日	長野市以下7地域29市町村										1	1	5							270,297		136,500		386,797	28			
17	台風18号	9月16～19日	松川町以下6地域23市町村																			183,022				177,879	23			
18	台風21号	10月21～23日	上田市以下9地域55市町村	1								1	1	4	60	57	132	14	10	23	61	26	52	2	278,330	455,509	3,442,300	3,773,287	55	
19	台風22号	10月28～30日	上田市以下3地域5市町村																					41,500			41,500	5		
20	地震	12月6日	筑北村以下2地域3市町村																								3			
21	雪害	12月1～31日	飯山市以下2地域5市町村	3		3	7																				5			
22	突風	12月26～27日	駒ヶ根市以下1地域2市町村																								972	2		
	合計			10		22	44	1	1	2	1	1	4	105	108	239	17	12	27	86	40	83	12	822,598	31,758	4,195,416	8,418,100	13,007,981	191	

資料2 平成29年に発生した震度4以上の地震状況

番号	発生日時	震源地		震源の深さ(km)	地震の規模(マグニチュード)	最大震度
		地域	緯度経度			
1	2017/6/25 7:02:15.3	長野県南部	35° 52.0' N 137° 35.1' E	7km	M5.6	5強
2	2017/6/25 9:24:05.4	長野県南部	35° 51.8' N 137° 34.0' E	6km	M4.5	4
3	2017/6/25 15:17:14.6	長野県南部	35° 51.4' N 137° 35.0' E	7km	M4.7	4
4	2017/12/6 0:13:49.3	長野県中部	36° 22.6' N 137° 58.3' E	10km	M5.3	4

地震 (No.1)

発生日時	平成29年6月25日7時2分15.3秒	
震源地	長野県南部(北緯35度52.0分、東経137度35.1分)	
震源の深さ	7km	
地震の規模	マグニチュード5.6	
各地の震度 (長野県内)	5強	王滝村鈴ヶ沢* 王滝村役場* 木曾町三岳*
	5弱	木曾町開田高原西野*
	4	上松町駅前通り* 大桑村長野* 木曾町新開* 木曾町日義* 木曾町福島*
	3	松本市丸の内* 松本市奈川* 諏訪市湖岸通り 諏訪市高島* 茅野市葛井公園* 塩尻市櫛川保育園* 塩尻市木曾平沢* 朝日村小野沢* 飯田市高羽町 飯田市上郷黒田* 飯田市大久保町* 伊那市下新田* 辰野町中央 箕輪町中箕輪* 南箕輪村役場* 中川村大草* 長野高森町下市田* 阿智村駒場*阿智村清内路* 下條村睦沢* 売木村役場* 泰阜村役場* 南木曾町読書小学校* 南木曾町役場*
2	長野市信州新町新町* 長野市豊野町豊野* 長野市大岡* 長野市中条* 大町市美麻* 小川村高府* 松本市沢村 松本市美須々* 松本市安曇* 松本市梓川梓* 松本市波田* 松本市寿*上田市上田古戦場公園 上田市上武石* 岡谷市幸町* 塩尻市広丘高出* 長野南牧村海ノ口* 立科町芦田*青木村田沢青木* 下諏訪町役場* 富士見町落合* 原村役場* 山形村役場* 東御市県* 長和町和田*安曇野市穂高支所 安曇野市穂高福祉センター* 安曇野市堀金* 安曇野市豊科* 安曇野市三郷* 筑北村坂井 筑北村西条* 飯田市南信濃* 伊那市高遠町荊口 伊那市長谷溝口* 駒ヶ根市赤須町* 飯島町飯島 宮田村役場* 松川町元大島* 阿南町東条* 阿智村浪合* 平谷村役場* 根羽村役場*天龍村清水* 天龍村平岡* 泰阜村梨久保 喬木村役場* 豊丘村神稲* 大鹿村大河原*	
2		

各地の震度 (長野県内)	<p>1</p> <p>長野市箱清水 長野市鶴賀緑町* 長野市戸隠* 長野市鬼無里* 中野市豊津* 大町市役所大町市大町図書館* 大町市八坂* 長野池田町池田* 松川村役場* 坂城町坂城* 信濃町柏原東裏* 栄村北信* 千曲市上山田温泉* 千曲市戸倉* 千曲市杭瀬下* 飯綱町牟礼* 飯綱町芋川* 松本市会田* 上田市役所* 上田市上丸子* 小諸市小諸消防署* 小諸市文化センター* 佐久市下小田切佐久市中込* 佐久市甲* 佐久市望月* 小海町豊里* 長野川上村大深山* 軽井沢町追分 軽井沢町長倉* 御代田町御代田* 麻績村麻* 生坂村役場* 東御市大日向* 長和町古町* 安曇野市明科* 筑北村坂北* 飯田市上村* 伊那市高遠町西高遠*</p>
-----------------	--

名称に「*」が付いた震度観測点は、地方公共団体または防災科学技術研究所の震度観測点

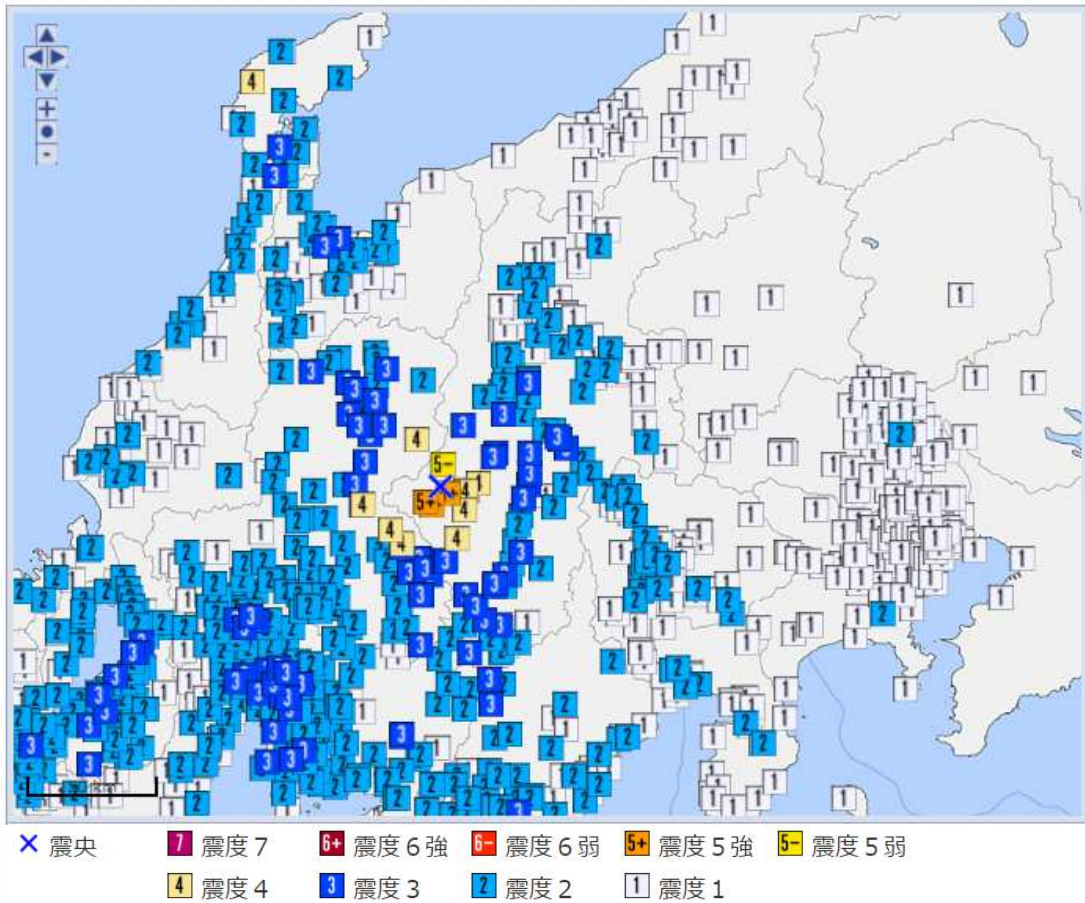


図1平成29年6月25日7時2分15.3秒の震度分布図

(気象庁地震データベースより引用)

地震 (No. 2)

発生日時	平成 29 年 6 月 25 日 9 時 24 分 5.4 秒	
震源地	長野県南部 (北緯 35 度 51.8 分、東経 137 度 34.0 分)	
震源の深さ	6km	
地震の規模	マグニチュード 4.5	
各地の震度 (長野県内)	4	木曾町開田高原西野*
	3	王滝村鈴ヶ沢* 王滝村役場* 木曾町新開* 木曾町三岳*
	2	松本市奈川* 塩尻市檜川保育園* 飯田市高羽町 上松町駅前通り* 大桑村長野* 木曾町日義* 木曾町福島*
	1	松本市安曇* 松本市丸の内* 松本市寿* 諏訪市湖岸通り 茅野市葛井公園* 塩尻市木曾平沢* 山形村役場* 朝日村小野沢* 飯田市上郷黒田* 飯田市大久保町* 伊那市高遠町荊口 伊那市下新田*辰野町中央 箕輪町中箕輪* 南箕輪村役場* 長野高森町下市田* 阿智村駒場* 平谷村役場* 下條村睦沢* 泰阜村梨久保 泰阜村役場* 大鹿村大河原* 南木曾町読書小学校* 南木曾町役場*

名称に「*」が付いた震度観測点は、地方公共団体または防災科学技術研究所の震度観測点

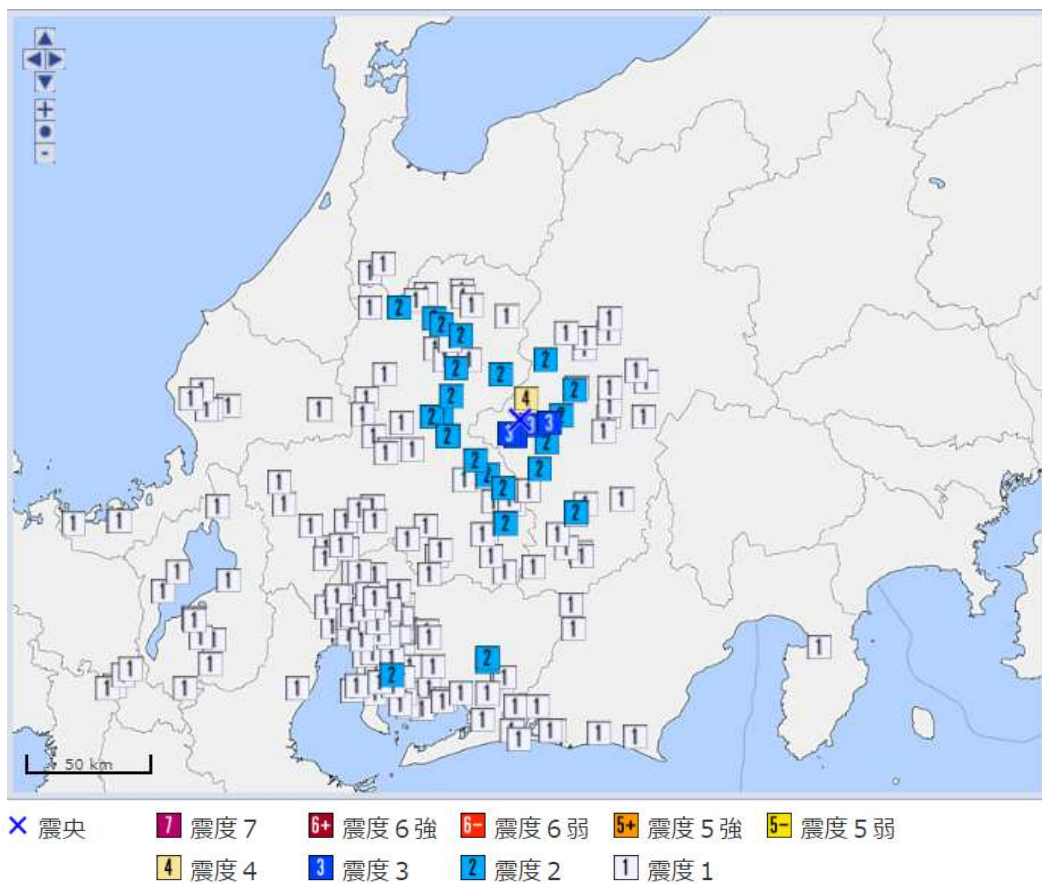


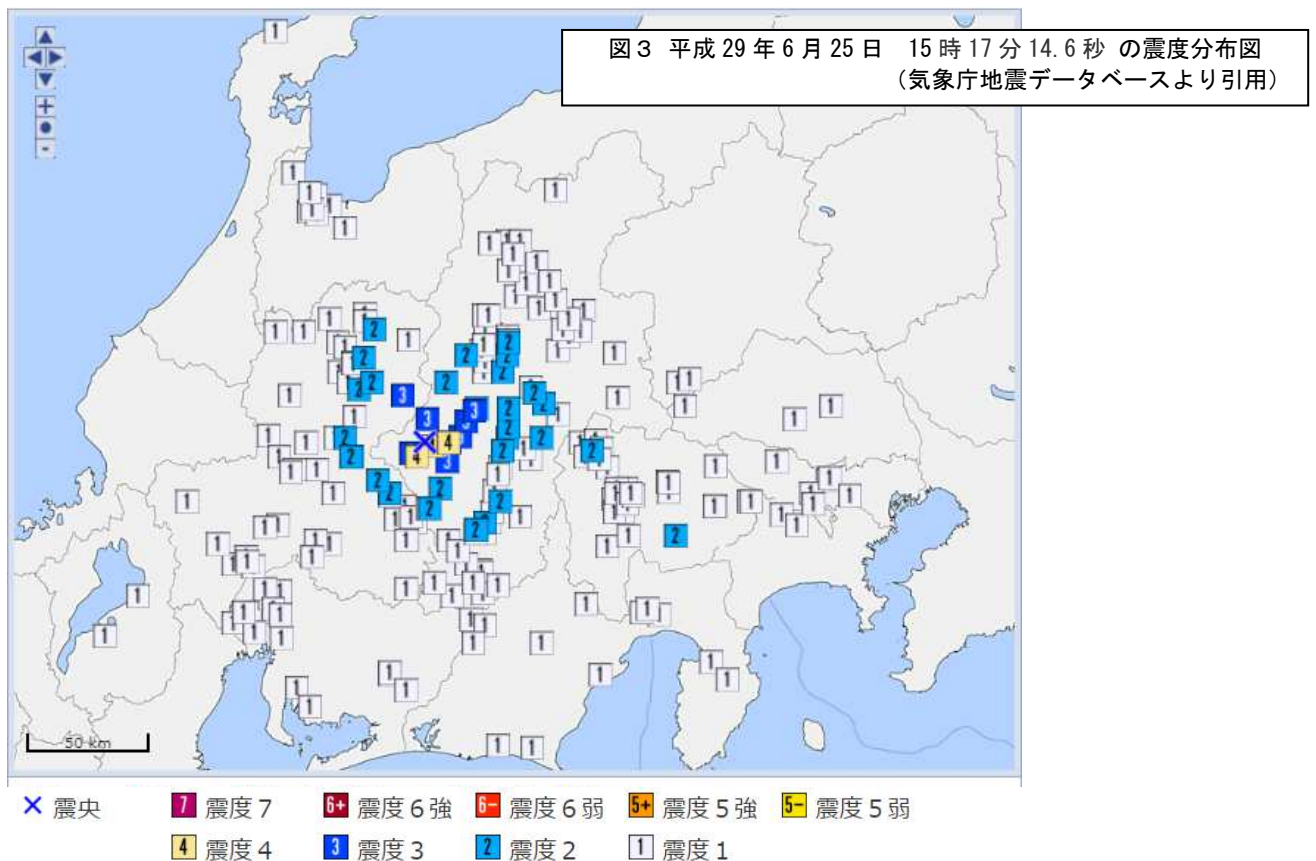
図 2 平成 29 年 6 月 25 日 9 時 24 分 5.4 秒の震度分布図

(気象庁地震データベースより引用)

地震 (No. 3)

発生日時	平成 29 年 6 月 25 日 15 時 17 分 14.6 秒	
震源地	長野県南部 (北緯 35 度 51.4 分、東経 137 度 35.0 分)	
震源の深さ	7km	
地震の規模	マグニチュード 4.7	
各地の震度 (長野県内)	4	王滝村役場* 木曾町新開* 木曾町三岳*
	3	塩尻市檜川保育園* 上松町駅前通り* 木祖村藪原* 王滝村鈴ヶ沢* 木曾町開田高原西野* 木曾町日義*木曾町福島*
	2	松本市安曇* 松本市丸の内* 松本市奈川* 松本市寿* 諏訪市湖岸通り 茅野市葛井公園* 塩尻市広丘高出* 塩尻市木曾平沢* 飯田市高羽町 飯田市上郷黒田* 伊那市高遠町荊口 伊那市下新田*辰野町中央 箕輪町中箕輪* 南箕輪村役場* 中川村大草* 長野高森町下市田* 南木曾町読書小学校* 大桑村長野*
	1	長野市信州新町新町* 長野市大岡* 長野市中条* 大町市美麻* 坂城町坂城* 信濃町柏原東裏* 小川村高府* 千曲市杭瀬下* 松本市沢村 松本市美須々* 松本市梓川梓* 松本市波田*上田市上田古戦場公園 上田市上丸子* 上田市上武石* 佐久市下小田切 長野南牧村海ノ口* 立科町芦田*青木村田沢青木* 下諏訪町役場* 原村役場* 山形村役場* 朝日村小野沢* 東御市県* 長和町古町*長和町和田* 安曇野市穂高支所 安曇野市穂高福祉センター* 安曇野市堀金* 安曇野市三郷* 筑北村坂井筑北村西条* 飯田市南信濃* 飯田市大久保町* 伊那市高遠町西高遠* 伊那市長谷溝口* 駒ヶ根市赤須町* 飯島町飯島 宮田村役場* 松川町元大島* 阿南町東条* 阿智村駒場* 阿智村清内路* 平谷村役場* 下條村睦沢* 売木村役場* 天龍村清水* 泰阜村梨久保 泰阜村役場* 喬木村役場* 豊丘村神稲*大鹿村大河原* 南木曾町役場*

名称に「*」が付いた震度観測点は、地方公共団体または防災科学技術研究所の震度観測点



地震 (No. 4)

発生日時	平成 29 年 12 月 6 日 0 時 13 分 49.3 秒	
震源地	長野県中部 (北緯 36 度 22.6 分、東経 137 度 58.3 分)	
震源の深さ	10km	
地震の規模	マグニチュード 5.3	
各地の震度 (長野県内)	4	大町市八坂* 大町市美麻* 長野池田町池田* 坂城町坂城* 小川村高府* 千曲市杭瀬下* 松本市会田* 上田市上田古戦場公園 麻績村麻* 生坂村役場* 安曇野市明科* 筑北村坂井 筑北村西条* 筑北村坂北*
	3	長野市箱清水 長野市戸隠* 長野市鬼無里* 長野市信州新町新町* 長野市豊野町豊野* 長野市大岡*長野市中条* 大町市役所 大町市大町図書館* 松川村役場* 小谷村中小谷* 信濃町柏原東裏* 千曲市上山田温泉* 千曲市戸倉* 松本市沢村 松本市美須々* 松本市丸の内* 松本市寿* 上田市役所* 岡谷市幸町* 諏訪市湖岸通り 諏訪市高島* 青木村田沢青木* 安曇野市穂高支所 安曇野市穂高福祉センター* 安曇野市堀金* 安曇野市豊科*
	2	長野市松代 長野市鶴賀緑町* 須坂市須坂* 中野市豊津* 白馬村北城* 長野高山村高井*山ノ内町平穏 山ノ内町消防署* 飯綱町牟礼* 飯綱町芋川* 松本市梓川梓* 松本市奈川*上田市上丸子* 上田市上武石* 上田市真田町長* 小諸市小諸消防署* 小諸市文化センター*茅野市葛井公園* 塩尻市櫛川保育園* 塩尻市広丘高出* 佐久市下小田切 佐久市中込* 佐久市甲*佐久市望月* 小海町豊里* 長野南牧村海ノ口* 軽井沢町追分 軽井沢町長倉* 御代田町御代田*立科町芦田* 下諏訪町役場* 山形村役場* 朝日村小野沢* 東御市県* 東御市大日向* 佐久穂町畑*長和町古町* 安曇野市三郷* 辰野町中央 箕輪町中箕輪* 長野高森町下市田* 木曾町新開* 木曾町開田高原西野* 木曾町三岳* 木曾町日義*
	1	中野市三好町* 飯山市飯山福寿町* 小布施町小布施* 木島平村往郷* 野沢温泉村豊郷* 栄村北信*栄村小赤沢* 塩尻市木曾平沢* 佐久市臼田* 長野川上村大深山* 南相木村見上* 北相木村役場* 富士見町落合* 原村役場* 佐久穂町高野町* 飯田市高羽町 飯田市上郷黒田* 飯田市南信濃*飯田市大久保町* 伊那市高遠町荊口 伊那市下新田* 伊那市高遠町西高遠* 伊那市長谷溝 *駒ヶ根市赤須町* 飯島町飯島 南箕輪村役場* 中川村大草* 宮田村役場* 松川町元大島* 阿智村清内路* 平谷村役場* 下條村睦沢* 売木村役場* 天龍村平岡* 泰阜村梨久保 泰阜村役場*喬木村役場* 豊丘村神稲* 大鹿村大河原* 上松町駅前通り* 南木曾町読書小学校* 木祖村藪原* 王滝村鈴ヶ沢* 王滝村役場* 大桑村長野* 木曾町福島*

名称に「*」が付いた震度観測点は、地方公共団体または防災科学技術研究所の震度観測点

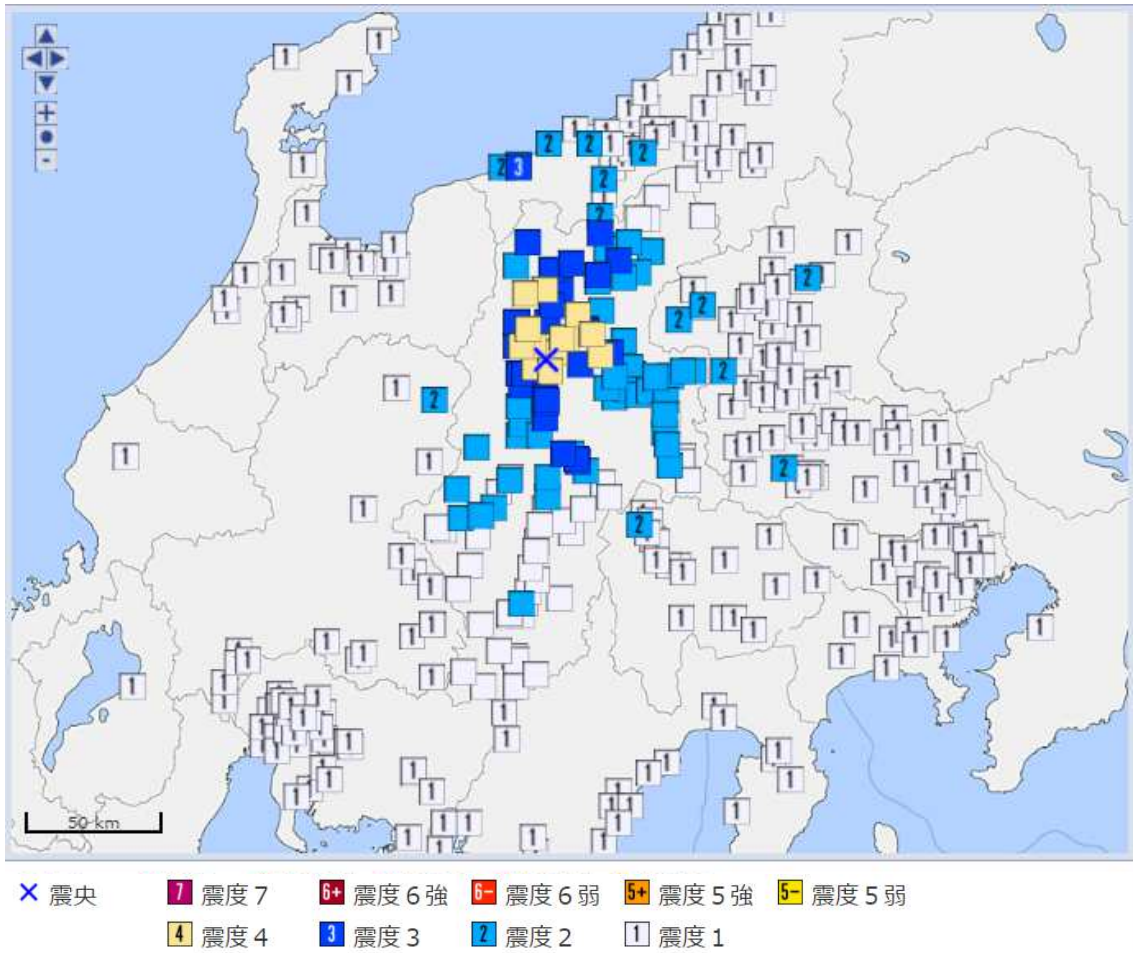


図4平成29年12月6日0時13分49.3秒の震度分布図

(気象庁地震データベースより引用)

資料3 気象観測所一覧表

長野県 2014年10月3日現在

観測所 番号	観測所名	観測種目					所在地	設置個所	北緯 度分	東経 度分	観測所 の高さ (m)	風地 向上 風の 速高 計さ (m)
		降 水 量	気 温	日 照 時 間	積 雪	そ の 他						
031	野沢温泉	○	○	○	◎	●	下高井郡野沢温泉村豊郷		36 54.7	138 26.5	576	10.0
061	信濃町	○	○	○	◎	●	上水内郡信濃町柏原小丸山		36 48.5	138 11.8	685	9.5
066	飯山	○	○	○	◎	●	飯山市大道東		36 52.5	138 22.5	313	10.0
097	小谷	○	○	○	◎	●	北安曇郡小谷村中土		36 49.3	137 55.8	550	
141	白馬	○	○	○	◎	●	北安曇郡白馬村北城		36 41.9	137 51.7	703	8.5
146	鬼無里	○	○	○	◎	●	長野市鬼無里		36 41.3	137 57.9	778	
156	長野	○	○	○	◎	●	○ 長野市箱清水1-8-18	長野地方気象台	36 39.7	138 11.5	418	18.8
172	笠岳	○	○	○	◎	●	上高井郡高山村奥山田		36 40.0	138 27.4	1490	
191	大町	○	○	○	◎	●	大町市大町		36 31.4	137 49.9	784	10.0
196	信州新町	○	○	○	◎	●	長野市信州新町牧田中		36 32.9	137 59.8	509	9.5
216	菅平	○	○	○	◎	●	上田市菅平高原		36 31.9	138 19.5	1253	10.0
247	聖高原	○	○	○	◎	●	東筑摩郡麻績村猿ヶ馬場峰山		36 29.2	138 4.1	985	
256	上田	○	○	○	◎	●	上田市古里		36 24.0	138 15.9	502	6.5
296	穂高	○	○	○	◎	●	安曇野市穂高		36 20.6	137 52.9	540	10.0
321	東御	○	○	○	◎	●	東御市新張		36 23.0	138 23.0	958	10.0
331	軽井沢	○	○	○	◎	●	○ 北佐久郡軽井沢町追分1151-2	軽井沢特別地域 気象観測所	36 20.5	138 32.8	999	15.1
346	上高地	○	○	○	◎	●	松本市安曇上高地国有林114ろ林小班		36 14.9	137 38.0	1510	
361	松本	○	○	○	◎	●	○ 松本市沢村1-7-13	松本特別地域 気象観測所	36 14.8	137 58.2	610	17.6
363	松本今井	○	○	○	◎	●	松本市大字空港東8928	松本航空気象観測所	36 10.0	137 55.3	658	9.0
371	鹿教湯	○	○	○	◎	●	上田市鹿教湯温泉		36 18.1	138 8.2	721	
381	立科	○	○	○	◎	●	北佐久郡立科町芦田		36 16.3	138 18.8	715	10.0
386	佐久	○	○	○	◎	●	佐久市中込		36 14.8	138 28.6	683	10.0
436	白樺湖	○	○	○	◎	●	茅野市北山		36 6.3	138 13.7	1440	
466	奈川	○	○	○	◎	●	松本市奈川		36 5.3	137 41	1068	10.0
491	諏訪	○	○	○	◎	●	○ 諏訪市湖岸通り5-2-11 (遠隔観測)	諏訪特別地域 気象観測所	36 2.7	138 6.5	760	
516	北相木	○	○	○	◎	●	南佐久郡北相木村字板置場		36 4.3	138 36.7	1185	
531	開田高原	○	○	○	◎	●	木曾郡木曾町開田高原西野		35 56.3	137 36.1	1130	10.0
541	木曾平沢	○	○	○	◎	●	塩尻市大字木曾平沢		35 59.0	137 50.1	900	24.5
546	辰野	○	○	○	◎	●	上伊那郡辰野町中央		35 58.9	137 59	729	10.0
556	高遠	○	○	○	◎	●	伊那市高遠町藤沢		35 57.2	138 6.5	1075	
561	原村	○	○	○	◎	●	諏訪郡原村		35 58.2	138 13.2	1017	10.0
571	野辺山	○	○	○	◎	●	南佐久郡南牧村野辺山		35 56.9	138 28.3	1350	10.0
601	御嶽山	○	○	○	◎	●	木曾郡王滝村御嶽		35 52.3	137 30.2	2195	
602	王滝大又	○	○	○	◎	●	木曾郡王滝村	臨時雨量観測所	35 49.6	137 33.1	1035	
606	木曾福島	○	○	○	◎	●	木曾郡木曾町福島		35 50.4	137 41.3	750	8.5
621	伊那	○	○	○	◎	●	伊那市下新田		35 49.6	137 57.2	633	12.0
681	宮田高原	○	○	○	◎	●	上伊那郡宮田村		35 46.4	137 53.1	1660	
691	杉島	○	○	○	◎	●	伊那市長谷杉島		35 43.6	138 5.6	905	
716	須原	○	○	○	◎	●	木曾郡大桑村須原殿		35 41.9	137 41.5	535	
717	南木曾	○	○	○	◎	●	木曾郡南木曾町読書		35 36.6	137 37.2	560	10.0
731	飯島	○	○	○	◎	●	上伊那郡飯島町七久保		35 39.2	137 53.9	728	10.0
737	大鹿	○	○	○	◎	●	下伊那郡大鹿村大河原		35 33.4	138 2.4	718	
766	飯田	○	○	○	◎	●	○ 飯田市高羽町6-1-5 飯田高羽合同庁舎	飯田特別地域 気象観測所	35 31.4	137 49.3	516	36.1
826	浪合	○	○	○	◎	●	下伊那郡阿智村浪合		35 22.4	137 41.5	940	10.0
836	阿南	○	○	○	◎	●	下伊那郡阿南町南条		35 18.8	137 48.7	610	
841	南信濃	○	○	○	◎	●	飯田市南信濃和田字夜川瀬		35 19.3	137 55.9	407	9.5

(注)日照時間の欄 ◎印は「回転式日照計」による観測を示す 軽井沢は太陽追尾式日照計による観測値

(注)積雪の欄 ●印は「有線ロケット積雪深計」による観測を示す ただし長野・松本・諏訪・軽井沢・飯田は「レーザー式積雪計」

(注)平成15年4月1日から「世界測地系」に移行したため、観測所の緯度経度情報が変更になっています

※高ボッチ、燕岳の無線ロケット雨量計は平成21年5月20日に廃止

※軽井沢測候所は平成21年10月1日軽井沢特別地域気象観測所に移行

※奈川(平成20年1月11日)、立科(平成22年2月3日)、浪合(平成22年2月12日)、原村(平成22年2月19日)、南木曾(平成22年2月24日)、

佐久(平成22年3月2日)、穂高(平成22年3月5日)、辰野(平成22年3月11日)、東御(平成22年3月15日)、飯島(平成22年3月23日)、

野辺山(平成22年3月26日)、大町(平成22年8月26日)、菅平(平成22年11月2日)、開田高原(平成23年10月14日)、飯山(平成23年11月4日)観測所の

風向風速計の地上の高さを6.5m(穂高・菅平・開田高原・飯山は8.5m)→10.0mに変更 ()内の日付は変更日を示す

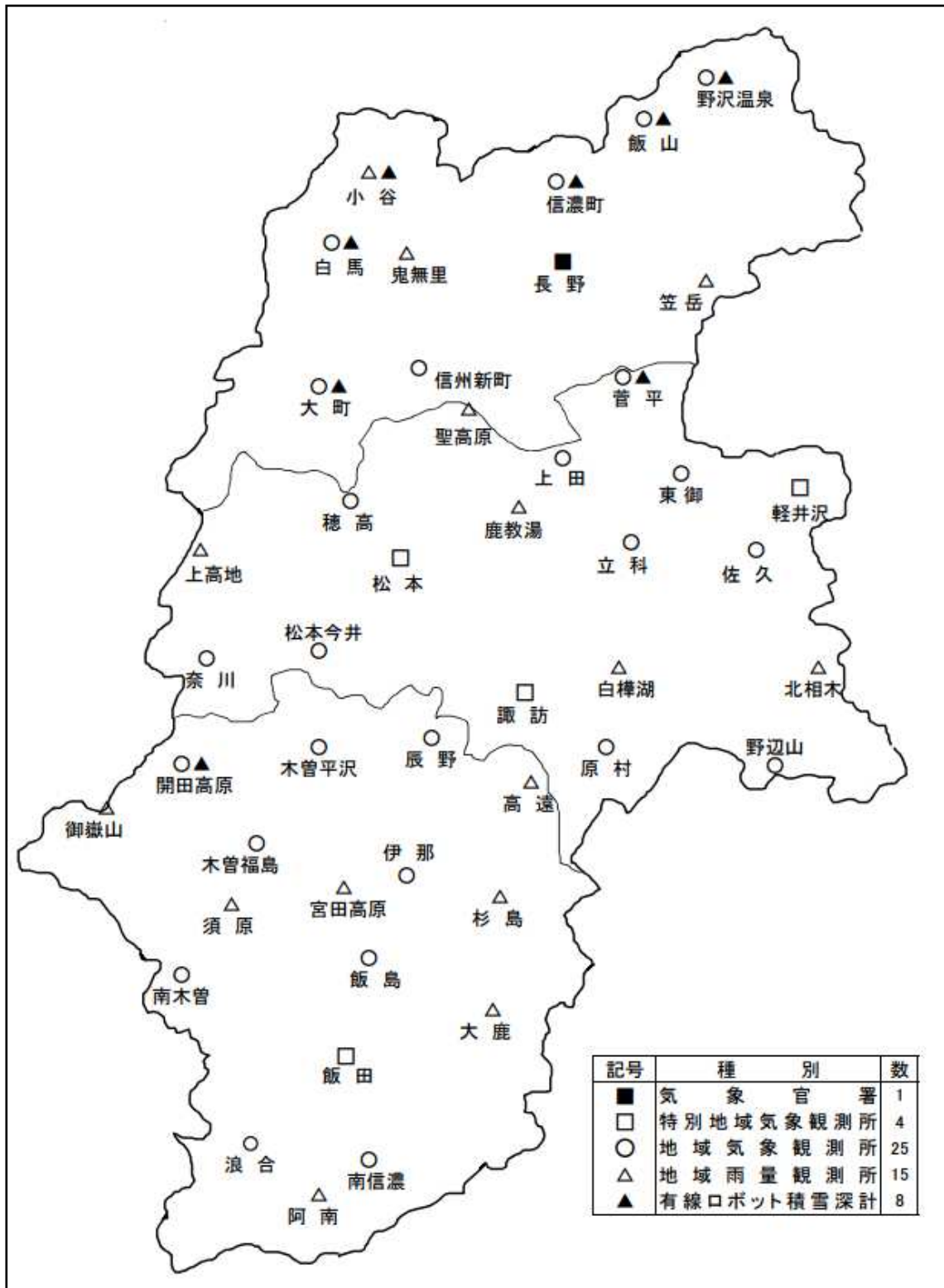
※JMA10型地上気象観測装置更新に伴い、以下の観測所の風向風速計の高さが変更となっています。()内の日付は変更日を示す。

長野(19.0m→18.8m 平成23年3月16日)、松本(17.3m→17.6m 平成23年6月9日)、諏訪(10.6m→10.8m 平成23年7月7日)、

飯田(36.0m→36.1m 平成23年11月24日)

王滝大又(平成26年10月3日)御嶽山噴火により可搬型の雨量計を臨時に設置

資料4 気象観測所配置図



資料5 長野県の注意報・警報発表基準

(東京管区気象台管内)

平成28年7月28日現在

発表官署		長野地方気象台											
府県予報区		長野県											
一次細分区域		北部			中部				南部				
市町村等をまとめた地域		長野地域	中野飯山地域	大北地域	上田地域	佐久地域	松本地域	乗鞍上高地地域	諏訪地域	上伊那地域	木曾地域	下伊那地域	
警	大雨	区域内の市町村で別表1の基準に到達することが予想される場合											
	洪水	区域内の市町村で別表2の基準に到達することが予想される場合											
	暴風(平均風速)	17m/s											
	暴風警(平均風速)	17m/s 警を伴う											
	大雪	平地 12時間降雪の深さ25cm, 山沿い 12時間降雪の深さ30cm	12時間降雪の深さ40cm	平地 12時間降雪の深さ25cm, 山沿い 12時間降雪の深さ30cm	菅平周辺 12時間降雪の深さ25cm, 菅平周辺を除く地域 12時間降雪の深さ20cm	12時間降雪の深さ20cm	聖高原周辺 12時間降雪の深さ25cm, 聖高原周辺を除く地域 12時間降雪の深さ20cm	12時間降雪の深さ30cm	12時間降雪の深さ20cm	12時間降雪の深さ20cm			
	波浪(有義波高)												
	高潮												
注	大雨	区域内の市町村で別表3の基準に到達することが予想される場合											
	洪水	区域内の市町村で別表4の基準に到達することが予想される場合											
	強風(平均風速)	13m/s											
	風警(平均風速)	13m/s 警を伴う											
	大雪	平地 12時間降雪の深さ15cm, 山沿い 12時間降雪の深さ20cm	12時間降雪の深さ25cm	平地 12時間降雪の深さ15cm, 山沿い 12時間降雪の深さ20cm	菅平周辺 12時間降雪の深さ15cm, 菅平周辺を除く地域 12時間降雪の深さ10cm	12時間降雪の深さ10cm	聖高原周辺 12時間降雪の深さ15cm, 聖高原周辺を除く地域 12時間降雪の深さ10cm	12時間降雪の深さ20cm	12時間降雪の深さ10cm	12時間降雪の深さ10cm			
	波浪(有義波高)												
	高潮												
	雹	落雷等により被害が予想される場合											
	融雪	1.積雪地域の日平均気温が10℃以上 2.積雪地域の日平均気温が6℃以上で日降水量が20mm以上											
	濃霧(視程)	100m											
	乾燥	最小湿度20%で実効湿度55% ^{*1}			最小湿度20%で実効湿度55% ^{*2}				最小湿度20%で実効湿度55% ^{*3}				
	なだれ	1.表層なだれ:積雪が50cm以上あって、降雪の深さ20cm以上で風速10m/s以上、または積雪が70cm以上あって、降雪の深さ30cm以上 2.全層なだれ:積雪が70cm以上あって、最高気温が平年より5℃以上高い、または日降水量が15mm以上											
	低温	夏期:平均気温が平年より4℃以上低く、かつ最低気温15℃以下が2日以上続く場合 冬期:最低気温-14℃以下			夏期:平均気温が平年より4℃以上低く、かつ最低気温15℃以下(高冷地で13℃以下)が2日以上続く場合 冬期:最低気温-14℃以下(高冷地で-21℃以下)				夏期:平均気温が平年より4℃以上低く、かつ最低気温15℃以下(高冷地で13℃以下)が2日以上続く場合 冬期:最低気温-11℃以下(高冷地で-17℃以下)				
霜	早霜・晩霜期に最低気温 2℃以下												
着氷	著しい着氷が予想される場合												
着雪	著しい着雪が予想される場合												
記録的短時間大雨情報(1時間雨量)		100mm											

*1 湿度は長野地方気象台の値。

*2 湿度は松本特別地域気象観測所、諏訪特別地域気象観測所、軽井沢特別地域気象観測所の値。

*3 湿度は飯田特別地域気象観測所の値。

(別表1) 大雨警報基準

平成22年5月27日現

在

市町村等をまとめた地域	市町村等	雨量基準	土壌雨量指数基準
長野地域	長野市	平坦地：R1=45 平坦地以外：R1=50	70
	須坂市	平坦地：R1=45 平坦地以外：R1=50	92
	千曲市	R1=40	71
	坂城町	R1=40	78
	小布施町	R1=45	103
	高山村	R1=50	103
	信濃町	平坦地：R1=40 平坦地以外：R1=60	112
	小川村	R1=50	89
中野飯山地域	飯綱町	R1=40	110
	中野市	平坦地：R1=40 平坦地以外：R1=45	83
	飯山市	平坦地：R3=60 平坦地以外：R3=80	84
	山ノ内町	平坦地：R1=40 平坦地以外：R1=60	85
	木島平村	R3=70	85
	野沢温泉村	R1=40	85
大北地域	栄村	R1=70	85
	大町市	平坦地：R1=40 平坦地以外：R1=50	68
	池田町	R1=40	68
	松川村	R1=40	75
	白馬村	R1=50	102
上田地域	小谷村	R1=60	95
	上田市	平坦地：R1=40 平坦地以外：R1=60	66
	東御市	平坦地：R1=40 平坦地以外：R1=60	94
	青木村	R1=60	88
佐久地域	長和町	R1=60	96
	小諸市	平坦地：R3=60 平坦地以外：R3=80	86
	佐久市	平坦地：R1=40 平坦地以外：R1=60	70
	小海町	R1=60	90
	川上村	R1=70	101
	南牧村	平坦地：R1=50 平坦地以外：R1=70	100
	南相木村	R1=50	102
	北相木村	R1=60	107
	佐久穂町	R1=60	90
	軽井沢町	R3=80	100
御代田町	R3=80	95	
立科町	平坦地：R1=40 平坦地以外：R1=60	86	

(別表1) つづき

平成 22 年 5 月 27 日現在

市町村等をまとめた地域	市町村等	雨量基準	土壌雨量指数基準
松本地域	松本	平坦地：R1=45 平坦地以外：R1=60	87
	塩尻	平坦地：R1=40 平坦地以外：R1=50	124
	安曇野市	平坦地：R1=40 平坦地以外：R1=60	87
	麻績村	R1=60	104
	生坂村	R1=40	87
	山形村	平坦地：R1=40 平坦地以外：R1=45	137
	朝日村	R1=40	124
	筑北村	R1=60	87
乗鞍上高地地域	乗鞍上高地	R1=60	137
諏訪地域	岡谷市	平坦地：R1=40 平坦地以外：R1=50	87
	諏訪市	平坦地：R1=40 平坦地以外：R1=60	90
	茅野市	平坦地：R1=40 平坦地以外：R1=60	105
	下諏訪町	R1=60	116
	富士見町	R1=70	103
	原村	R1=60	116
上伊那地域	伊那市	平坦地：R1=50 平坦地以外：R1=70	95
	駒ヶ根市	平坦地：R1=50 平坦地以外：R1=60	109
	辰野町	R1=60	121
	箕輪町	平坦地：R1=50 平坦地以外：R1=60	101
	飯島町	R1=60	109
	南箕輪村	平坦地：R1=50 平坦地以外：R1=60	101
	中川村	R1=50	109
	宮田村	平坦地：R1=50 平坦地以外：R1=60	154
木曾地域	檜川	R1=60	131
	上松町	R1=50	142
	南木曾町	R1=70	151
	木祖村	R1=60	147
	王滝村	R1=70	161
	大桑村	R1=70	149
	木曾町	R1=70	128
下伊那地域	飯田市	平坦地：R1=50 平坦地以外：R1=60	119
	松川町	R1=60	124
	高森町	R1=60	130
	阿南町	R1=50	165
	阿智村	R1=60	171
	平谷村	R1=60	189
	根羽村	R1=70	187
	下條村	R1=50	175
	売木村	R1=60	189
	天龍村	R1=70	175
	泰阜村	R1=50	165
	喬木村	R1=60	130
	豊丘村	平坦地：R1=50 平坦地以外：R1=60	124
大鹿村	R1=60	124	

(別表2) 洪水警報基準

平成22年5月27日現在

市町村等を まとめた地域	市町村等	雨量基準	流域雨量指数基準	複合基準
長野地域	長野市	平坦地：R1=45 平坦地以外：R1=50	犀川流域=53, 鳥居川流域=13, 聖川流域=10, 土尻川流域=14	—
	須坂市	平坦地：R1=45 平坦地以外：R1=50	松川流域=12	—
	千曲市	R1=40	—	—
	坂城町	R1=40	—	—
	小布施町	R1=45	松川流域=19	—
	高山村	R1=50	松川流域=18	—
	信濃町	平坦地：R1=40 平坦地以外：R1=60	鳥居川流域=10, 関川流域=14	—
	小川村	R1=50	土尻川流域=12	—
	飯綱町	R1=40	鳥居川流域=13, 斑尾川流域=9	R1=30 かつ鳥居川流域=7
中野飯山地域	中野市	平坦地：R1=40 平坦地以外：R1=45	夜間瀬川流域=9, 斑尾川流域=9	—
	飯山市	平坦地：R3=60 平坦地以外：R3=80	—	—
	山ノ内町	平坦地：R1=40 平坦地以外：R1=60	魚野川流域=10, 雑魚川流域=11, 夜間瀬川流域=12, 横湯川流域=9	—
	木島平村	R3=70	樽川流域=8	—
	野沢温泉村	R1=40	千曲川流域=84, 天代川流域=12	—
	栄村	R1=70	千曲川流域=84, 中津川流域=25, 魚野川流域=18, 天代川流域=13	—
大北地域	大町市	平坦地：R1=40 平坦地以外：R1=50	高瀬川流域=25, 犀川流域=63, 金熊川流域=6, 土尻川流域=9	—
	池田町	R1=40	高瀬川流域=22	—
	松川村	R1=40	高瀬川流域=26, 乳川流域=7	—
	白馬村	R1=50	姫川流域=12	R1=35 かつ姫川流域=9
	小谷村	R1=60	姫川流域=22, 中谷川流域=11	—
上田地域	上田市	平坦地：R1=40 平坦地以外：R1=60	内村川流域=11, 依田川流域=21, 神川流域=13, 産川流域=6	—
	東御市	平坦地：R1=40 平坦地以外：R1=60	—	平坦地：R1=30 かつ千曲川流域=42
	青木村	R1=60	—	—
	長和町	R1=60	依田川流域=12	—

(別表2) つづき

平成 22 年 5 月 27 日現在

市町村等を まとめた地域	市町村等	雨量基準	流域雨量指数基準	複合基準
佐久地域	小諸市	平坦地：R3=60 平坦地以外：R3=80	蛇堀川流域=7	—
	佐久市	平坦地：R1=40 平坦地以外：R1=60	濁川流域=6, 湯川流域=22, 滑津川流域=16, 鹿曲川流域=12	—
	小海町	R1=60	千曲川流域=25	—
	川上村	R1=70	千曲川流域=20, 西川流域=9	—
	南牧村	平坦地：R1=50 平坦地以外：R1=70	千曲川流域=25	—
	南相木村	R1=50	南相木川流域=13, 三川流域=12	R1=25 かつ南相木川流域=10
	北相木村	R1=60	相木川流域=17	—
	佐久穂町	R1=60	千曲川流域=29, 石堂川流域=19, 大石川流域=7, 大岳川流域=7	R1=25 かつ千曲川流域=25
	軽井沢町	R3=80	湯川流域=17, 濁川流域=12	平坦地：R3=60 かつ湯川流域=14
	御代田町	R3=80	湯川流域=18, 濁川流域=12, 線矢川流域=6	—
	立科町	平坦地：R1=40 平坦地以外：R1=60	芦田川流域=9	平坦地：R1=25 かつ芦田川流域=5
松本地域	松本	平坦地：R1=45 平坦地以外：R1=60	梓川流域=36, 田川流域=9, 会田川流域=13, 中ノ沢流域=10, 鎖川流域=16	—
	塩尻	平坦地：R1=40 平坦地以外：R1=50	田川流域=9, 小曾部川流域=10	—
	安曇野市	平坦地：R1=40 平坦地以外：R1=60	犀川流域=60, 梓川流域=36, 高瀬川流域=27, 和田川流域=9, 会田川流域=13, 乳川流域=15	—
	麻績村	R1=60	麻績川流域=12	—
	生坂村	R1=40	犀川流域=60, 麻績川流域=13, 金熊川流域=11	—
	山形村	平坦地：R1=40 平坦地以外：R1=45	—	—
	朝日村	R1=40	鎖川流域=12	—
	筑北村	R1=60	麻績川流域=13	—
乗鞍上高地地域	乗鞍上高地	R1=60	梓川流域=34, 前川流域=11	—
諏訪地域	岡谷市	平坦地：R1=40 平坦地以外：R1=50	横河川流域=7	—
	諏訪市	平坦地：R1=40 平坦地以外：R1=60	上川流域=16, 宮川流域=14, 沢川流域=5	平坦地：R1=25 かつ上川流域=11
	茅野市	平坦地：R1=40 平坦地以外：R1=60	上川流域=14, 柳川流域=8, 宮川流域=12, 渋川流域=5, 滝ノ湯川流域=7	—
	下諏訪町	R1=60	砥川流域=10	—
	富士見町	R1=70	釜無川流域=18, 宮川流域=7, 立場川流域=7	—
	原村	R1=60	弓振川流域=6, 立場川流域=5	—

(別表2) つづき

平成 22 年 5 月 27 日現在

市町村等を まとめた地域	市町村等	雨量基準	流域雨量指数基準	複合基準
上伊那地域	伊那市	平坦地：R1=50 平坦地以外：R1=70	三峰川流域=18, 藤沢川流域=10, 小黒川流域=10	—
	駒ヶ根市	平坦地：R1=50 平坦地以外：R1=60	大田切川流域=12, 中田切川流域=11	—
	辰野町	R1=60	天竜川流域=26, 横川川流域=14	—
	箕輪町	平坦地：R1=50 平坦地以外：R1=60	沢川流域=9	—
	飯島町	R1=60	与田切川流域=10, 中田切川流域=12	—
	南箕輪村	平坦地：R1=50 平坦地以外：R1=60	—	—
	中川村	R1=50	小渋川流域=20	—
	宮田村	平坦地：R1=50 平坦地以外：R1=60	黒川流域=10	—
木曽地域	檜川	R1=60	奈良井川流域=13	—
	上松町	R1=50	木曽川流域=43, 赤沢流域=17	—
	南木曽町	R1=70	木曽川流域=55	R1=30 かつ木曽川流域=48
	木祖村	R1=60	木曽川流域=17, 笹川流域=8	—
	王滝村	R1=70	王滝川流域=25, うぐい川流域=10	—
	大桑村	R1=70	木曽川流域=54, 伊那川流域=12, 阿寺川流域=15	—
	木曽町	R1=70	王滝川流域=31, 木曽川流域=26, 末川流域=12, 黒川流域=10	—
下伊那地域	飯田市	平坦地：R1=50 平坦地以外：R1=60	松川流域=18, 黒川流域=10, 万古川流域=13, 遠山川流域=32, 上村川流域=11	—
	松川町	R1=60	小渋川流域=19	—
	高森町	R1=60	—	—
	阿南町	R1=50	天竜川流域=70, 和知野川流域=19, 売木川流域=15	—
	阿智村	R1=60	阿智川流域=30, 和知野川流域=13, 黒川流域=12, 小黒川流域=10	—
	平谷村	R1=60	平谷川流域=15	—
	根羽村	R1=70	—	—
	下條村	R1=50	天竜川流域=47	—
	売木村	R1=60	売木川流域=15	—
	天龍村	R1=70	天竜川流域=74, 遠山川流域=33	—
	泰阜村	R1=50	天竜川流域=65, 万古川流域=15	—
	喬木村	R1=60	小川川流域=9, 加々須川流域=5	—
	豊丘村	平坦地：R1=50 平坦地以外：R1=60	虻川流域=7	—
	大鹿村	R1=60	小渋川流域=19, 鹿塩川流域=9, 青木川流域=9	—

(別表3) 大雨注意報基準

平成22年5月27日現在

市町村等をまとめた地域	市町村等	雨量基準	土壌雨量指数基準
長野地域	長野市	平坦地：R1=25 平坦地以外：R1=30	56
	須坂市	R1=30	73
	千曲市	R1=25	56
	坂城町	R1=25	62
	小布施町	R1=30	82
	高山村	R1=30	82
	信濃町	平坦地：R1=25 平坦地以外：R1=40	89
	小川村	R1=30	71
中野飯山地域	飯綱町	R1=25	88
	中野市	平坦地：R1=25 平坦地以外：R1=30	74
	飯山市	平坦地：R3=40 平坦地以外：R3=50	75
	山ノ内町	平坦地：R1=25 平坦地以外：R1=30	76
	木島平村	R3=40	76
	野沢温泉村	R1=25	76
大北地域	栄村	R1=40	76
	大町市	平坦地：R1=25 平坦地以外：R1=30	54
	池田町	R1=25	54
	松川村	R1=25	60
	白馬村	R1=30	81
上田地域	小谷村	R1=40	76
	上田市	平坦地：R1=25 平坦地以外：R1=40	52
	東御市	平坦地：R1=25 平坦地以外：R1=40	75
	青木村	R1=40	70
佐久地域	長和町	R1=40	76
	小諸市	平坦地：R3=40 平坦地以外：R3=50	68
	佐久市	平坦地：R1=25 平坦地以外：R1=30	56
	小海町	R1=40	72
	川上村	R1=40	80
	南牧村	平坦地：R1=30 平坦地以外：R1=40	80
	南相木村	R1=30	81
	北相木村	R1=40	85
	佐久穂町	R1=40	72
	軽井沢町	R3=50	80
御代田町	R3=50	76	
立科町	平坦地：R1=25 平坦地以外：R1=40	68	

(別表3) つづき

平成 22 年 5 月 27 日現在

市町村等をまとめた地域	市町村等	雨量基準	土壌雨量指数基準
松本地域	松本	平坦地：R1=30 平坦地以外：R1=40	69
	塩尻	平坦地：R1=25 平坦地以外：R1=30	99
	安曇野市	平坦地：R1=25 平坦地以外：R1=40	69
	麻績村	R1=30	83
	生坂村	R1=25	69
	山形村	R1=25	109
	朝日村	R1=25	99
	筑北村	R1=30	69
乗鞍上高地地域	乗鞍上高地	R1=40	95
諏訪地域	岡谷市	平坦地：R1=25 平坦地以外：R1=30	69
	諏訪市	平坦地：R1=25 平坦地以外：R1=40	72
	茅野市	平坦地：R1=25 平坦地以外：R1=40	84
	下諏訪町	R1=40	92
	富士見町	R1=40	82
	原村	R1=40	92
上伊那地域	伊那市	R1=30	66
	駒ヶ根市	平坦地：R1=30 平坦地以外：R1=40	76
	辰野町	R1=40	84
	箕輪町	R1=30	70
	飯島町	R1=40	76
	南箕輪村	平坦地：R1=30 平坦地以外：R1=40	70
	中川村	R1=30	76
	宮田村	平坦地：R1=30 平坦地以外：R1=40	107
木曽地域	檜川	R1=40	104
	上松町	R1=30	113
	南木曽町	R1=40	120
	木祖村	R1=40	117
	王滝村	R1=50	128
	大桑村	R1=40	119
	木曽町	R1=40	102
下伊那地域	飯田市	平坦地：R1=30 平坦地以外：R1=40	95
	松川町	R1=30	99
	高森町	R1=40	104
	阿南町	R1=30	132
	阿智村	R1=40	136
	平谷村	R1=40	151
	根羽村	R1=40	149
	下條村	R1=30	140
	売木村	R1=40	151
	天龍村	R1=40	140
	泰阜村	R1=30	132
	喬木村	R1=40	104
	豊丘村	平坦地：R1=30 平坦地以外：R1=40	99
	大鹿村	R1=40	99

(別表4) 洪水注意報基準

平成29年7月28日現在

市町村等を まとめた地域	市町村等	雨量基準	流域雨量指数基準	複合基準
長野地域	長野市	平坦地：R1=25 平坦地以外：R1=30	犀川流域=42, 鳥居川流域=10, 聖川流域=8, 土尻川流域=11	—
	須坂市	R1=30	松川流域=7	—
	千曲市	R1=25	千曲川流域=39	—
	坂城町	R1=25	千曲川流域=39	—
	小布施町	R1=30	松川流域=11	—
	高山村	R1=30	松川流域=13	—
	信濃町	平坦地：R1=25 平坦地以外：R1=40	鳥居川流域=8, 関川流域=11	—
	小川村	R1=30	土尻川流域=8	—
	飯綱町	R1=25	鳥居川流域=10, 斑尾川流域=5	R1=20 かつ鳥居川流域=7
中野飯山地域	中野市	平坦地：R1=25 平坦地以外：R1=30	夜間瀬川流域=7, 斑尾川流域=5	—
	飯山市	平坦地：R3=40 平坦地以外：R3=50	千曲川流域=57	—
	山ノ内町	平坦地：R1=25 平坦地以外：R1=30	魚野川流域=8, 雑魚川流域=9, 夜間瀬川流域=10, 横湯川流域=7	—
	木島平村	R3=40	樽川流域=6	—
	野沢温泉村	R1=25	千曲川流域=63, 天代川流域=10	—
	栄村	R1=40	千曲川流域=63, 中津川流域=20, 魚野川流域=14, 天代川流域=10	—
大北地域	大町市	平坦地：R1=25 平坦地以外：R1=30	高瀬川流域=20, 犀川流域=32, 金熊川流域=5, 土尻川流域=7	—
	池田町	R1=25	高瀬川流域=18	—
	松川村	R1=25	高瀬川流域=21, 乳川流域=6	—
	白馬村	R1=30	姫川流域=9	—
	小谷村	R1=40	姫川流域=18, 中谷川流域=9	—
上田地域	上田市	平坦地：R1=25 平坦地以外：R1=40	内村川流域=7, 依田川流域=12, 神川流域=7, 産川流域=4	—
	東御市	平坦地：R1=25 平坦地以外：R1=40	千曲川流域=34	—
	青木村	R1=40	—	—
	長和町	R1=40	依田川流域=10	—

(別表4) つづき

平成 29 年 7 月 28 日現在

市町村等を まとめた地域	市町村等	雨量基準	流域雨量指数基準	複合基準
佐久地域	小諸市	平坦地：R3=40 平坦地以外：R3=50	蛇堀川流域=6	—
	佐久市	平坦地：R1=25 平坦地以外：R1=30	濁川流域=5, 湯川流域=12, 滑津川流域=7, 鹿曲川流域=7	—
	小海町	R1=40	千曲川流域=20	—
	川上村	R1=40	千曲川流域=16, 西川流域=7	—
	南牧村	平坦地：R1=30 平坦地以外：R1=40	千曲川流域=20	—
	南相木村	R1=30	南相木川流域=10, 三川流域=10	—
	北相木村	R1=40	相木川流域=14	—
	佐久穂町	R1=40	千曲川流域=23, 石堂川流域=15, 大石川流域=6, 大岳川流域=6	—
	軽井沢町	R3=50	湯川流域=14, 濁川流域=10	—
	御代田町	R3=50	湯川流域=14, 濁川流域=10, 繰矢川流域=5	—
	立科町	平坦地：R1=25 平坦地以外：R1=40	芦田川流域=7	平坦地：R1=15 かつ芦田川流域=5
松本地域	松本	平坦地：R1=30 平坦地以外：R1=40	梓川流域=18, 田川流域=7, 会田川流域=10, 中ノ沢流域=5, 鎖川流域=13	—
	塩尻	平坦地：R1=25 平坦地以外：R1=30	田川流域=7, 小菅部川流域=8	—
	安曇野市	平坦地：R1=25 平坦地以外：R1=40	犀川流域=33, 梓川流域=29, 高瀬川流域=22, 和田川流域=7, 会田川流域=10, 乳川流域=12	—
	麻績村	R1=30	麻績川流域=10	—
	生坂村	R1=25	犀川流域=48, 麻績川流域=10, 金熊川流域=9	—
	山形村	R1=25	—	—
	朝日村	R1=25	鎖川流域=10	—
	筑北村	R1=30	麻績川流域=10	—
乗鞍上高地地域	乗鞍上高地	R1=40	梓川流域=27, 前川流域=9	—
諏訪地域	岡谷市	平坦地：R1=25 平坦地以外：R1=30	横河川流域=5	—
	諏訪市	平坦地：R1=25 平坦地以外：R1=40	上川流域=10, 宮川流域=11, 沢川流域=4	平坦地：R1=25 かつ上川流域=11
	茅野市	平坦地：R1=25 平坦地以外：R1=40	上川流域=11, 柳川流域=6, 宮川流域=11, 洪川流域=4, 滝ノ湯川流域=6	—
	下諏訪町	R1=40	砥川流域=8	—
	富士見町	R1=40	釜無川流域=14, 宮川流域=6, 立場川流域=6	—
	原村	R1=40	弓振川流域=4, 立場川流域=4	—

(別表4) つづき

平成29年7月28日現在

市町村等を まとめた地域	市町村等	雨量基準	流域雨量指数基準	複合基準
上伊那地域	伊那市	R1=30	三峰川流域=14, 藤沢川流域=8, 小黒川流域=8	—
	駒ヶ根市	平坦地：R1=30 平坦地以外：R1=40	大田切川流域=10, 中田切川流域=9	—
	辰野町	R1=40	天竜川流域=21, 横川川流域=11	—
	箕輪町	R1=30	沢川流域=7	—
	飯島町	R1=40	与田切川流域=8, 中田切川流域=10	—
	南箕輪村	平坦地：R1=30 平坦地以外：R1=40	天竜川流域=28	—
	中川村	R1=30	小渋川流域=16	—
	宮田村	平坦地：R1=30 平坦地以外：R1=40	黒川流域=8	—
木曽地域	樽川	R1=40	奈良井川流域=10	—
	上松町	R1=30	木曽川流域=34, 赤沢流域=14	—
	南木曽町	R1=40	木曽川流域=44	—
	木祖村	R1=40	木曽川流域=14, 笹川流域=6	—
	王滝村	R1=50	王滝川流域=20, うぐい川流域=8	—
	大桑村	R1=40	木曽川流域=43, 伊那川流域=10, 阿寺川流域=12	—
	木曽町	R1=40	王滝川流域=25, 木曽川流域=21, 末川流域=10, 黒川流域=8	—
下伊那地域	飯田市	平坦地：R1=30 平坦地以外：R1=40	松川流域=13, 黒川流域=8, 万古川流域=10, 遠山川流域=26, 上村川流域=9	—
	松川町	R1=30	小渋川流域=15	—
	高森町	R1=40	—	—
	阿南町	R1=30	天竜川流域=56, 和知野川流域=15, 売木川流域=12	—
	阿智村	R1=40	阿智川流域=20, 和知野川流域=10, 黒川流域=10, 小黒川流域=8	—
	平谷村	R1=40	平谷川流域=12	—
	根羽村	R1=40	—	—
	下條村	R1=30	天竜川流域=38	—
	売木村	R1=40	売木川流域=12	—
	天龍村	R1=40	天竜川流域=59, 遠山川流域=26	—
	泰阜村	R1=30	天竜川流域=52, 万古川流域=12	—
	喬木村	R1=40	小川川流域=6, 加々須川流域=4	—
	豊丘村	平坦地：R1=30 平坦地以外：R1=40	虻川流域=5	—
大鹿村	R1=40	小渋川流域=15, 鹿塩川流域=7, 青木川流域=7	—	

資料6 長野県の注意報・警報発表区域

