

図 2-1 4 救助活動拠点の位置図（諏訪ゾーン）

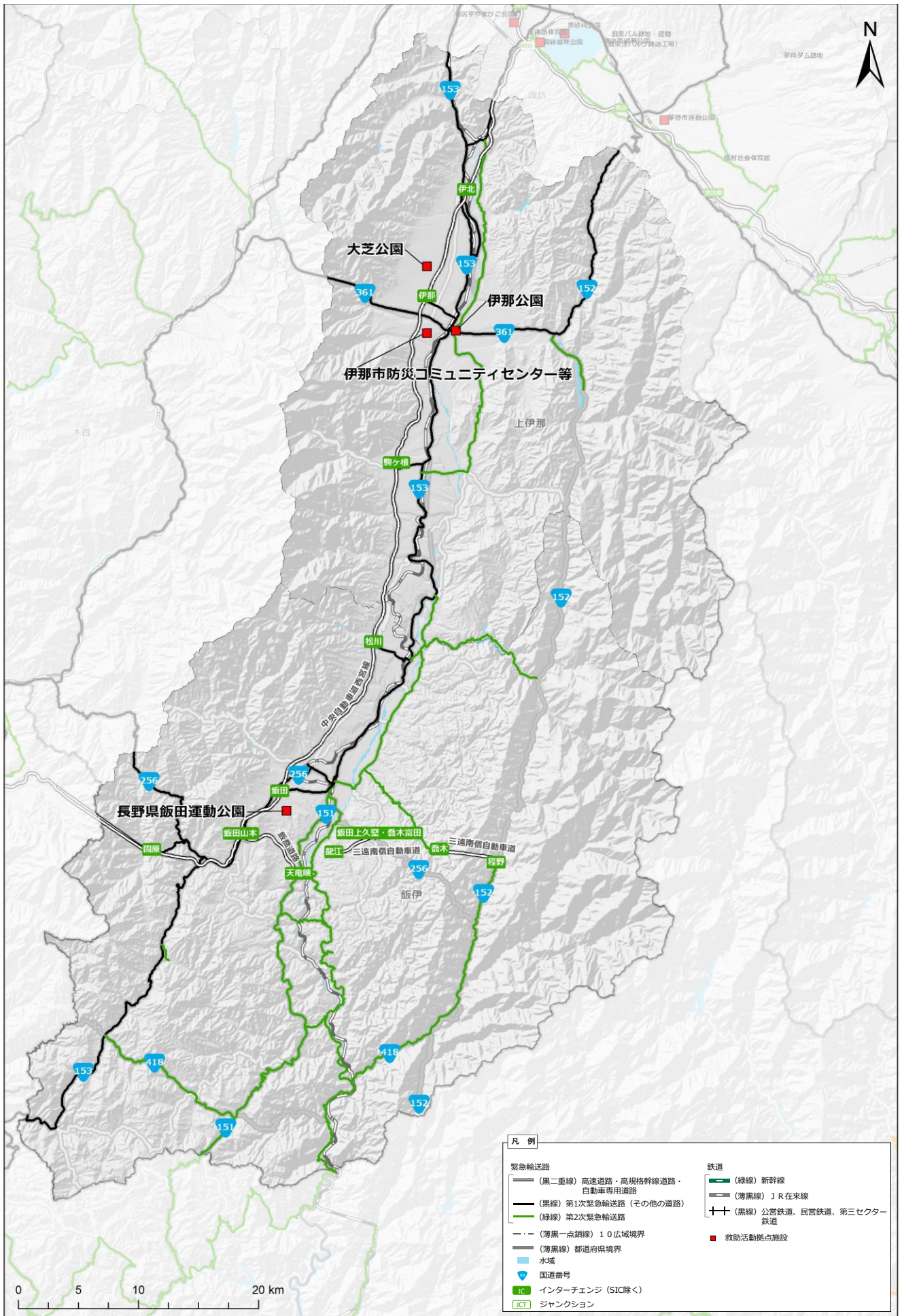


図 2-15 救助活動拠点の位置図 (伊那・飯田ゾーン)

(2) 進出拠点

- 長野県の進出拠点の一覧を表 2-6 に示す（位置図については、図 2-28～図 2-33 を参照）。
- 関係機関の進出拠点は、各機関で定めている施設を活用する。

表 2-6 進出拠点一覧

No	広域	施設名称	所在地
1	佐久	佐久地域振興局	佐久市跡部 65-1
2	上小	上田地域振興局	上田市材木町 1-2-6
3	諏訪	諏訪地域振興局	諏訪市上川 1-1644-10
4	上伊那	上伊那地域振興局	伊那市荒井 3497
5	飯伊	南信州地域振興局	飯田市追手町 2-678
6	木曾	木曾地域振興局	木曾郡木曾町福島 2757-1
7	松本	松本地域振興局	松本市大字島立 1020
8	大北	北アルプス地域振興局	大町市大町 1058-2
9	長野	長野地域振興局	長野市大字南長野南県町 686-1
10	北信	北信地域振興局	中野市大字壁田 955

合計 10 か所

(3) 航空搬送拠点

- 長野県の航空搬送拠点候補の一覧を表2-7に、長野県全域及び各ゾーンにおける位置図を図2-16～図2-21に示す。
- 航空搬送拠点の選定については、今後、関係機関と調整しつつ検討を進める。

表2-7 航空搬送拠点候補一覧

No	災害拠点病院				航空搬送拠点	
	ゾーン	二次医療圏	施設名称	所在地	施設名称	所在地
N-1	長野	長野	長野赤十字病院	長野市若里5丁目22番1号	犀川第2緑地	長野市川合新田犀川高水敷
N-2		北信	JA長野厚生連北信総合病院	中野市西1丁目5番63号	中野市営球場	中野市大字一本木522
M-1	松本	松本	信州大学医学部附属病院	松本市旭3丁目1番1号	県営松本空港	松本市空港東 8909
M-2					豊科南部総合公園	安曇野市高家 4882
U-1	上田・佐久	佐久	厚生連佐久総合病院 佐久医療センター	佐久市中込3400-28	千曲川スポーツ交流広場	佐久市大字鳴瀬505番地1
U-2		上小	独立行政法人国立病院機構 信州上田医療センター	上田市緑が丘1丁目27番21号	上田古戦場公園 多目的グラウンド	上田市下之条 330
S-1	諏訪	諏訪	諏訪赤十字病院	諏訪市湖岸通り5丁目11番50号	赤砂崎公園	下諏訪町字赤砂崎10944番地
S-2					茅野市運動公園 陸上競技場	茅野市玉川500番地
I-1	伊那・飯田	上伊那	伊那中央病院	伊那市小四郎久保1313番地1	大芝公園陸上競技場	南箕輪村 2358-5
I-2		飯伊	飯田市立病院	飯田市八幡町438番地	長野県飯田運動公園	飯田市三日市場1986

合計 10 か所

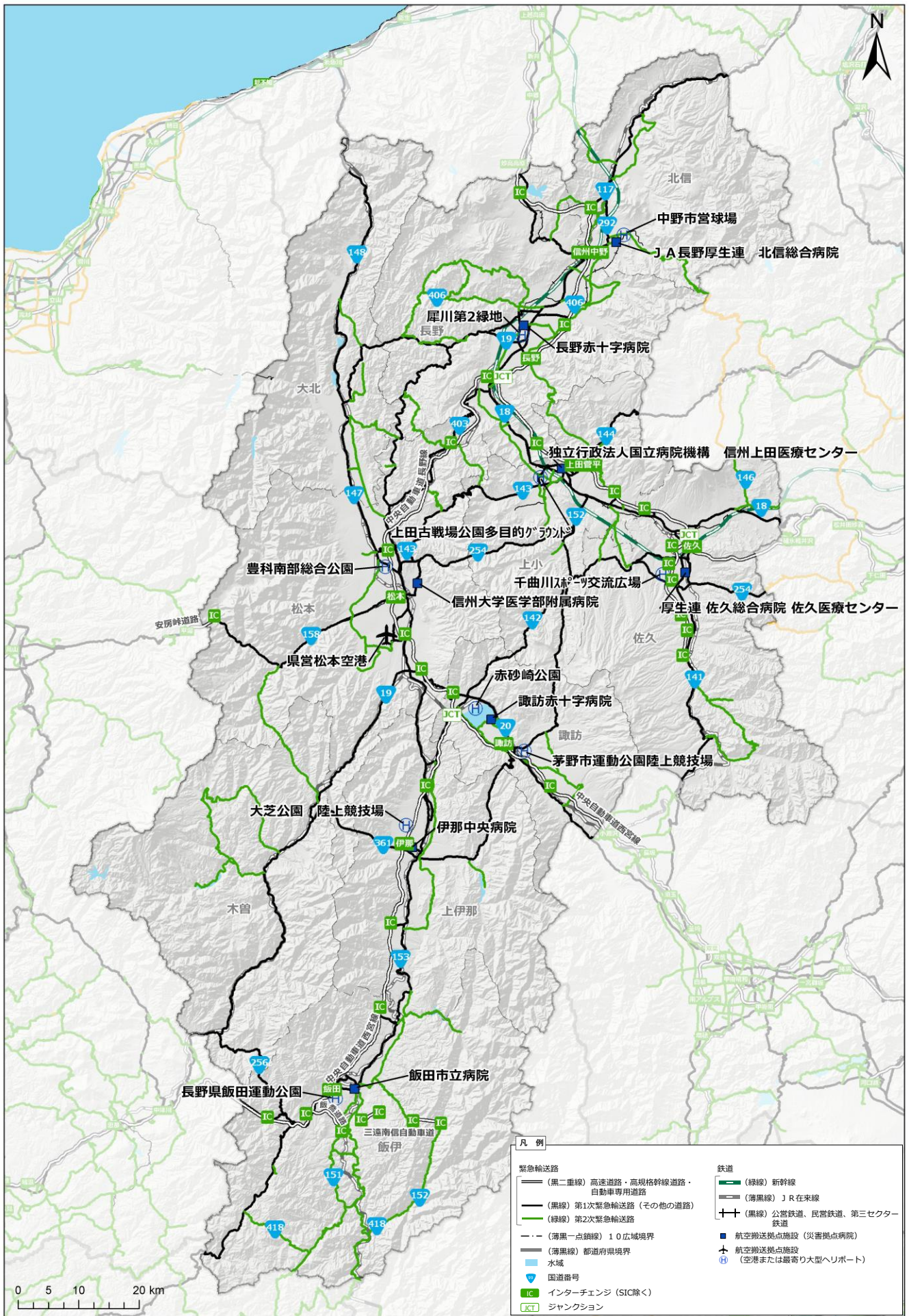


図 2-16 航空搬送拠点の位置図（長野県全域）

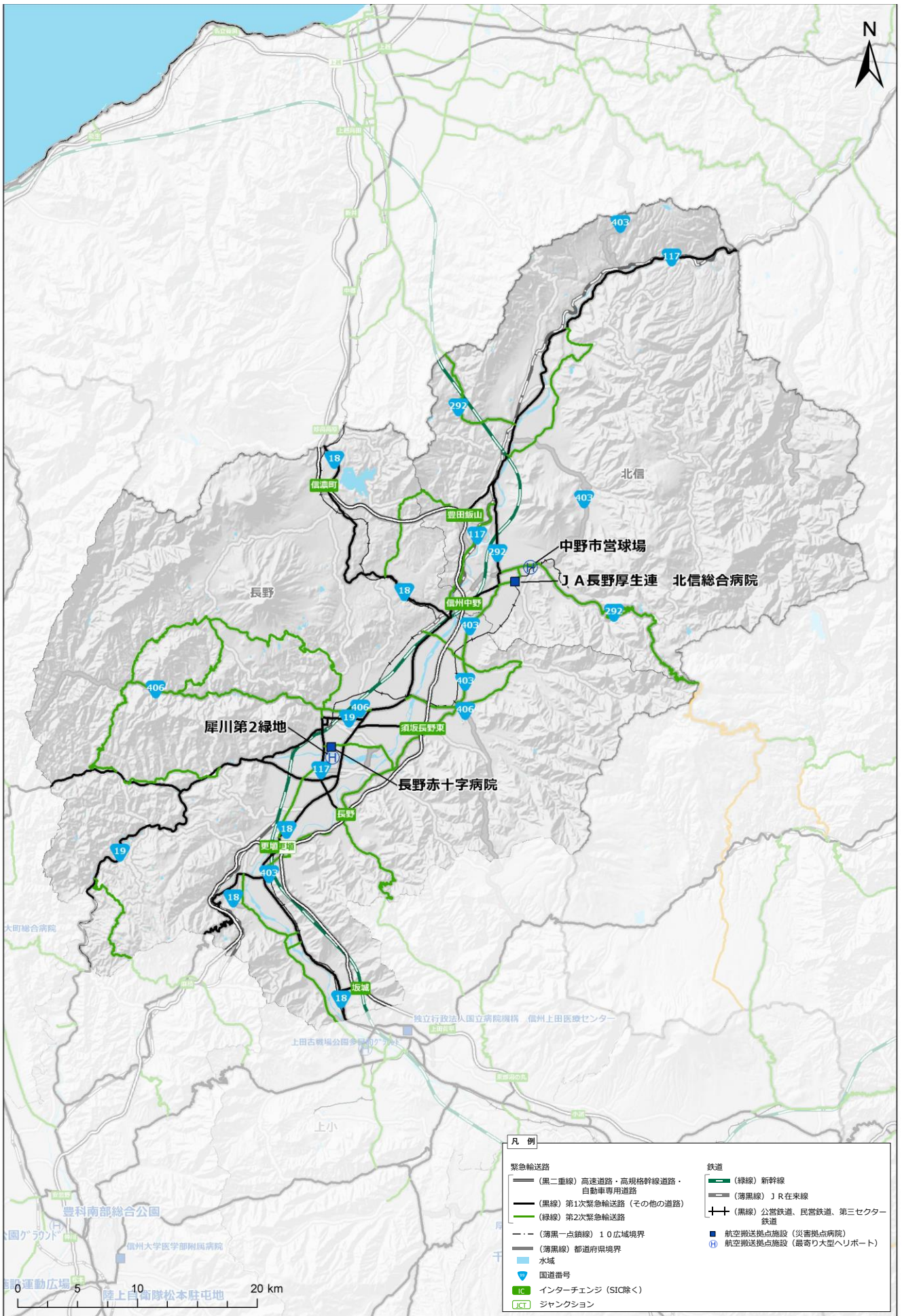


図 2-17 航空搬送拠点の位置図 (長野ゾーン)

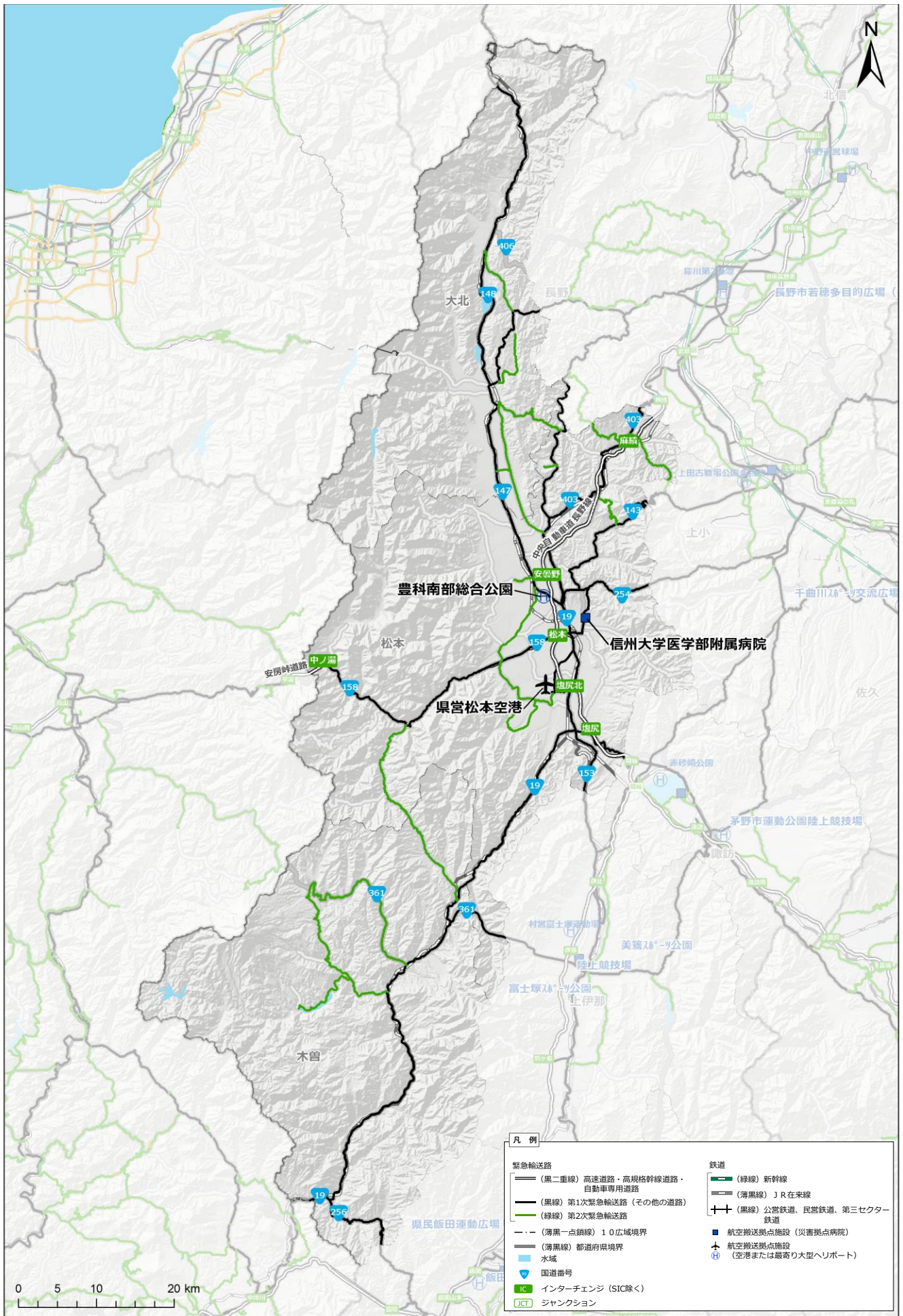


図 2-18 航空搬送拠点の位置図 (松本ゾーン)

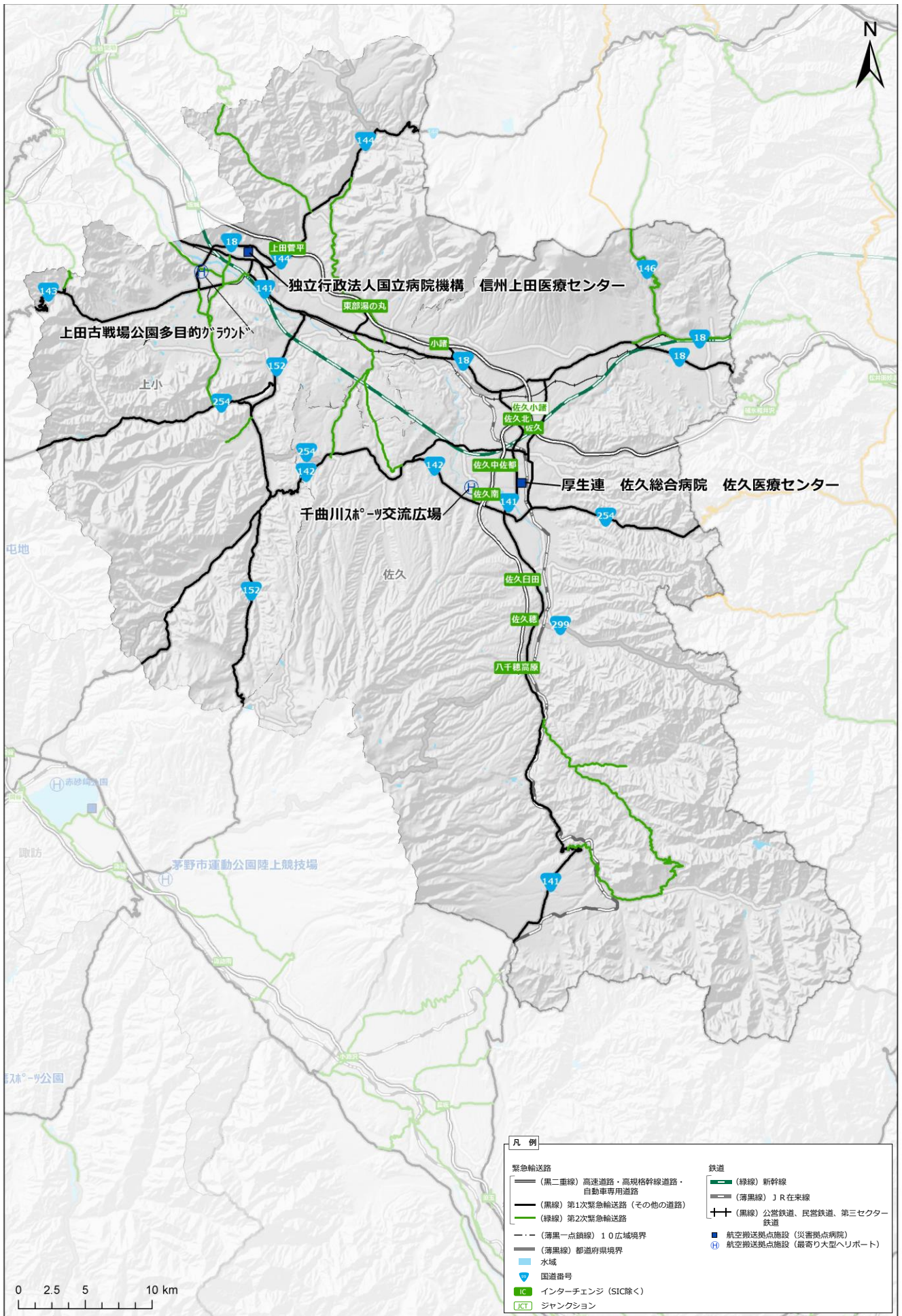


図2-19 航空搬送拠点の位置図（上田・佐久ゾーン）