

皆さんの協力により下水道が整備され生活環境が改善されます

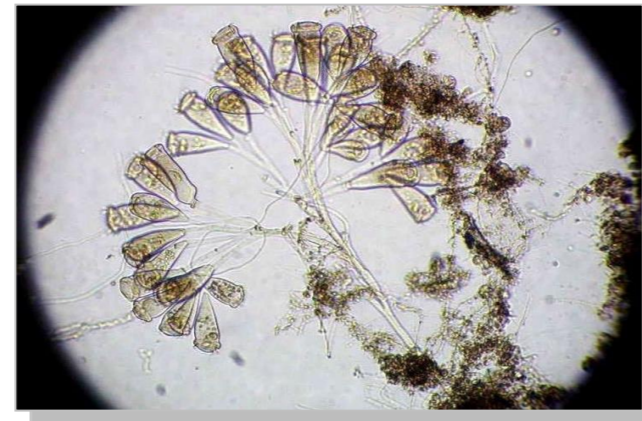
下水道の効果は？



汚水をきれいにするのは活性汚泥の中にいる多くの微生物です。



微生物が食べられないものは流さないでください。
ビニール、油類、髪の毛など



汚れをきれいにしてくれるツリガネムシの一種

皆さんにもできることから

1) 台所

- 油は、水が汚れる最も大きな原因です。てんぷら油などは、古紙などに染み込ませたり油固化剤を使用し、燃えるゴミとして出しましょう。
- 三角コーナーや排水口には、水切りネット取り付け、細かいくずまで取り除きましょう。



2) トイレ

- 水に溶けないものは流さないでください。



3) 風呂場や洗面所

- 髪は、処理場の機械にからみつくなど下水道管が詰まる大きな原因の一つです。髪が流れないようにしましょう。



食品による水の汚れって

私たちの台所から出る食べ物の汁などを、そのまま流すと河川や湖の汚れに直接つながります。魚の住める水質（5ppm）に薄めるためにはどのくらいの水が必要でしょうか？

ペットボトル（2リットル）の本数で必要な量をまとめてみました。

食品名	醤油	日本酒	米のとぎ汁	みそ汁	マヨネーズ	ラーメンの汁	牛乳	使用済み てんぷら油
食品の汚れ (ppm)	150,000	200,000	3,000	35,000	1,200,000	30,000	80,000	1,000,000
食品の量	寿司の 醤油皿1杯 10cc	おちょこ1杯 20cc	ボール1杯 2000cc	おわん1杯 200cc	4~5cm 10cc	どんぶり 1杯 500cc	1本 200cc	てんぷら 1回分 500cc
上の食品を魚が住めるきれいな水にするには、これだけの水が必要で	150本	400本	600本	700本	1,200本	1,500本	1,600本	50,000本

注：BOD 生物化学酸素要求量 汚れを示す指標 数値が少ないほうがきれい
ppm 100万分の1の単位、例えば1m³の水の中に1cm³が含まれていると1ppm