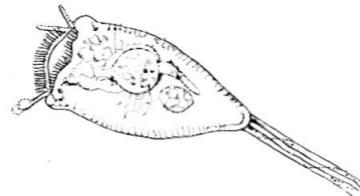


アクアピア安曇野で見られる微生物の仲間たちです！



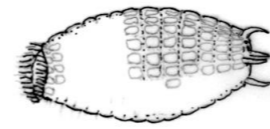
チビワムシ
(コルレラ)

ウサギワムシに似て
いますが、体はやわら
かいです。



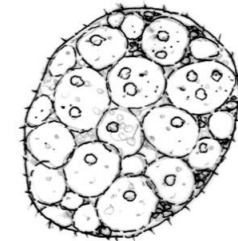
← ツリガネムシ
(ポルティケラ)

お寺のつりがねの形をしていま
す。くきの部分はねじれていてと
きどき伸び縮みします。



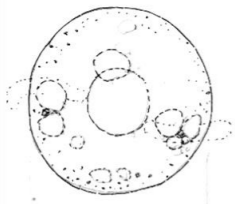
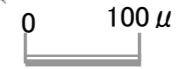
タルガタゾウリムシ
(コレプス)

びっくりするほど
すばやく動きます。



プロドン

常にぐるぐる回っ
ています。



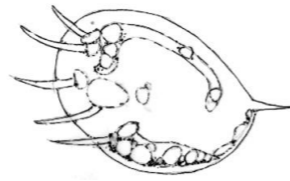
← ナベカムリ
(アルセラ)

ドーナツの形をしていま
す。ほとんど動きません。



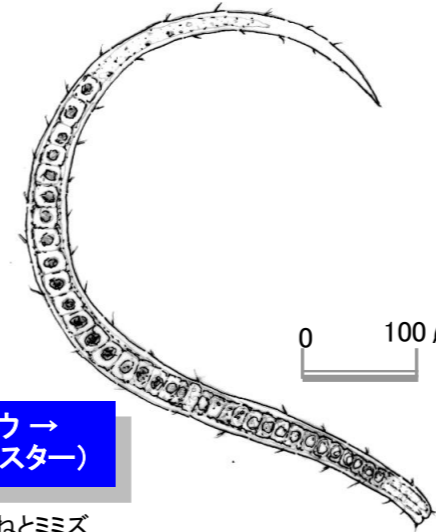
← ウサギワムシ
(レパデラ)

硬いカラにおおわれていま
す。しっぽを振って泳
ぎます。



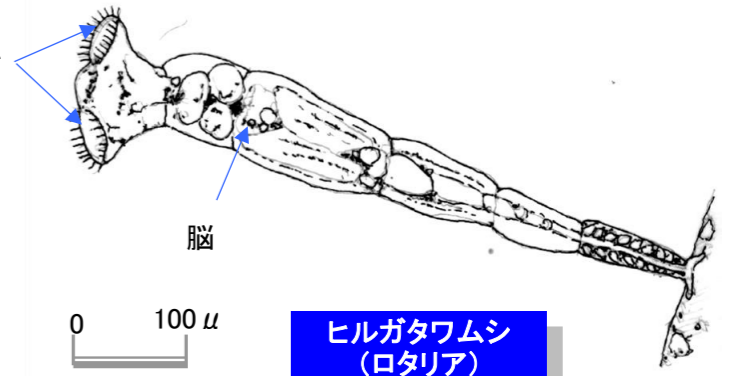
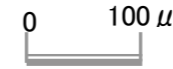
← メンガタミズケムシ
(アスピディスカ)

数本の足で泳いだり、す
ばやい動きをします。

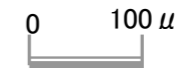


センチュウ →
(ディプロガスター)

くねくねとミミズ
のように動き回
ります。

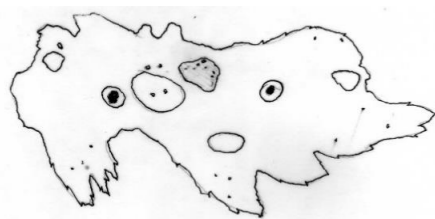


ヒルガタワムシ
(ロタリア)



繊毛環二つを
使って食べ物を
つかまえます。

脳



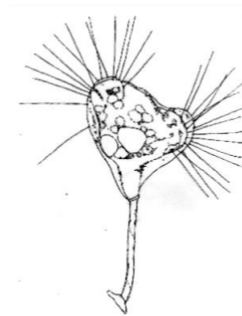
アメーバ

決まった形がなく
ゆっくり進みます。



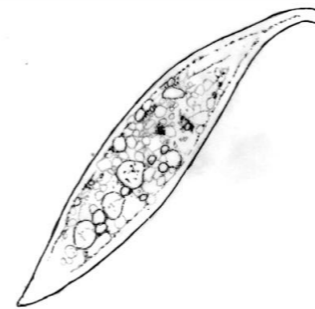
← エピステリス

ツリガネムシの仲間
です。枝が分岐し、群
体となります。茎の部
分は動きません。



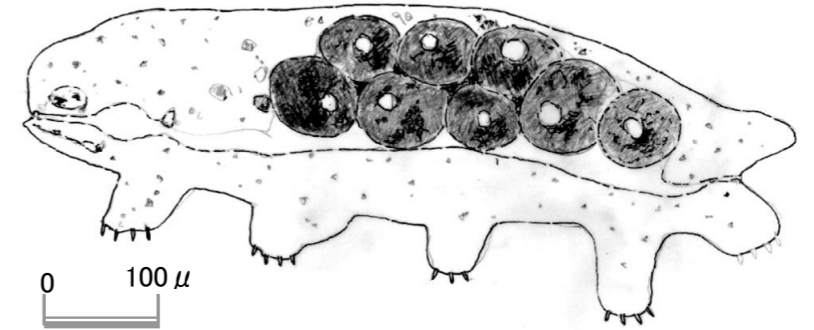
トコフィリア →

トゲを他の微生物に刺
して体液を吸うので吸
管虫ともいいます。



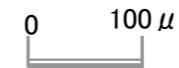
↑ リトノツ

すいすいとすばやく泳
ぎます。
バックもできます。



クマムシ
(マクロビオツ)

熊のように歩くことからクマムシとつけられ
ました。土の中でも水中でも生活できます。
休眠状態では乾燥や温度変化(-240°C~
150°C)にも強く、宇宙空間にさらされても
復活するので「最強生物」といわれます。



フトヒゲムシ
(ペラネマ)

ヒゲが1本生えていま
す。このヒゲを先頭
にして泳ぎます。



1 μ (ミクロン) は、長さの単位です。
1000 μ = 1mm