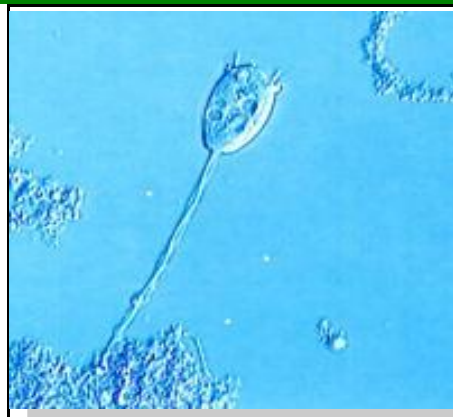


アクアピア安曇野で見られる微生物の仲間たちです！



ボルティケラ (ツリガネムシ)

大きさ(μ)	個体数	動き
50-160	多い	ゆっくり

特徴
お寺(てら)のつりがねを逆(さか)さにしたような形(かたち)です。よくみると、くきの部分がねじれています。ときどき、くきを伸(の)び縮(ちぢ)みさせます。



プロロドン

大きさ(μ)	個体数	動き
130-200	やや少	早い

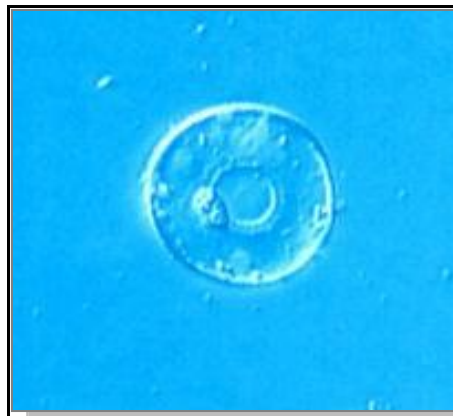
特徴
キウイフルーツ!?
いいえ、これもび生物(せいぶつ)です。くるくる回(まわ)っていることが多(おほ)いです。



レパデラ (ウサギワムシ)

大きさ(μ)	個体数	動き
110-150	中	やや早い

特徴
甲羅(こうら)があって、けっこう固(かた)い体(からだ)です。しっぽを振(ふ)って泳(およ)いでいきます。



アルセラ (ナベカムリ)

大きさ(μ)	個体数	動き
30-100	多い	遅い

特徴
ドーナツ!?
いいえ、ちゃんと生(い)き物(もの)です。ほとんど動(うご)きませんが。



コレプス (タルガタムクリムシ)

大きさ(μ)	個体数	動き
45-60	やや少	早い

特徴
形(かたち)はプロロドンに似(に)ていますが、大(おほ)きさは半(はん)分(ぶん)以(い)下(か)です。びっくりするほどすばやく泳(およ)ぎます。



コルレラ (チビワムシ)

大きさ(μ)	個体数	動き
110-150	中	やや早い

特徴
ウサギワムシに似(に)てますが、こっちは体(からだ)が柔(やわ)らかいです。



アマーバ

大きさ(μ)	個体数	動き
150-300	やや多い	ゆっくり

特徴
体(からだ)がとてもやわらかいので、決(き)まった形(かたち)がなく、べたんとガラスに貼(は)りついてます。動(うご)きもとてもゆっくりです。見分(みわ)けるのはむずかしいかも。



ディプロガスター (センチウ)

大きさ(μ)	個体数	動き
500-3000	少ない	普通

特徴
ほそ長(なが)い体(からだ)で、形(かたち)も動(うご)きもミミズによく似(に)ています。



スピロストムム (ネジレクチミスケムシ)

大きさ(μ)	個体数	動き
400-500	中	早い

特徴
長(なが)い体(からだ)です。べるように泳(およ)ぎます。ときどき丸(まる)く縮(ちぢ)みます。



アスピディスカ (メンガタミスケムシ)

大きさ(μ)	個体数	動き
25-50	やや多い	早い

特徴
よくみつかるとび生物(せいぶつ)です。何本(なんぼん)もの足(あし)でちょこちょこ歩(あ)るいたり、すばやく動(うご)きで泳(およ)いでいたりします。テントウムシに似(に)てます。なんとなく。



マクロビオツス (クマムシ)

大きさ(μ)	個体数	動き
500-1000	少ない	ゆっくり

特徴
クマみたいのにのっそりと動(うご)ぎます。きびしい環境(かんきょう)でも生(い)きのびるので最強(さいきょう)生物(せいぶつ)といわれてます。見(み)つけられるかな。

1000 μ (ミクロン) = 1mmです