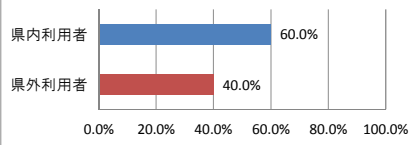


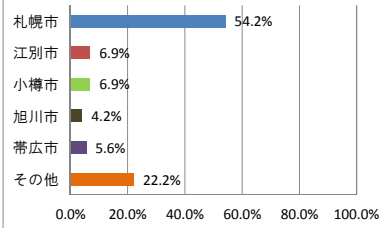
令和元年度 信州まつもと空港搭乗者アンケート調査(丘珠便)における利用者の動向

利用者居住地

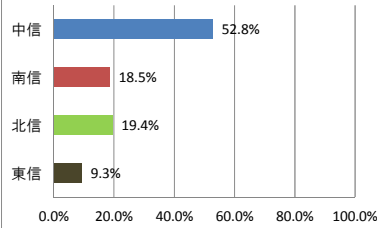


- 1 実施期間 令和元年8月4日(日)~10日(土)
- 2 調査方法 信州まつもと空港待合室で用紙を配布・回収
- 3 調査対象 信州まつもと空港大阪便の出発便の搭乗者

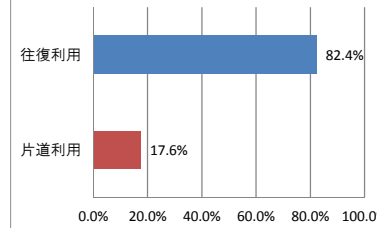
県外利用者 市別居住地



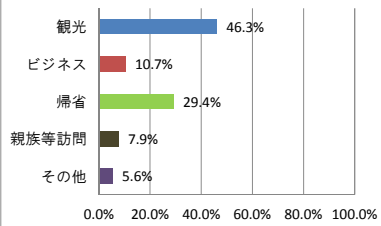
県内利用者 地域別居住地



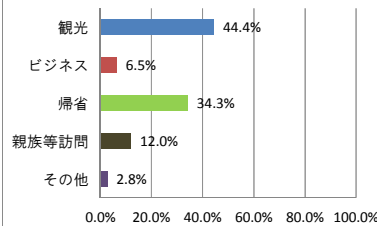
利用形態



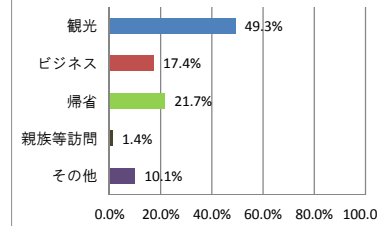
旅行目的



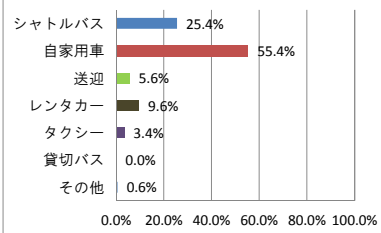
旅行目的(県内)



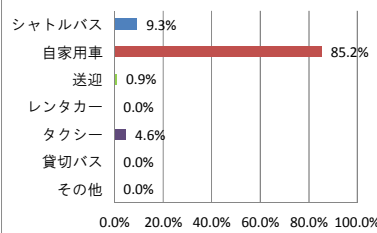
旅行目的(県外)



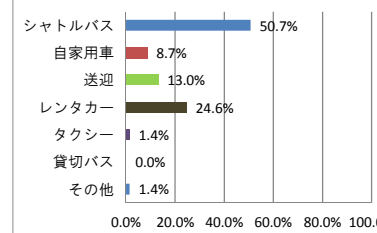
空港へのアクセス



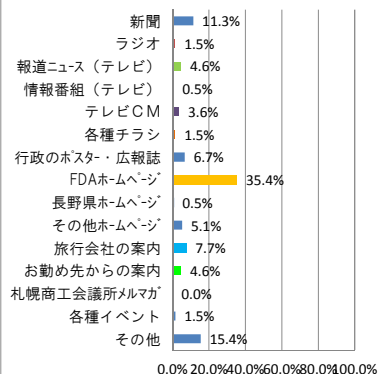
空港へのアクセス(県内)



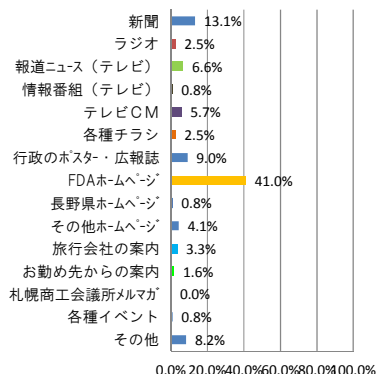
空港へのアクセス(県外)



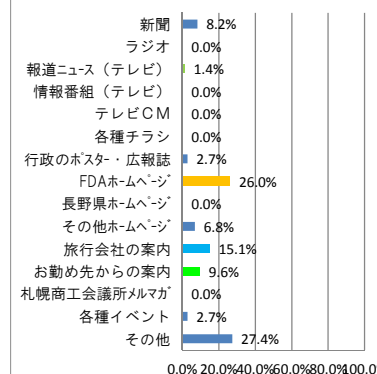
丘珠便の情報入手



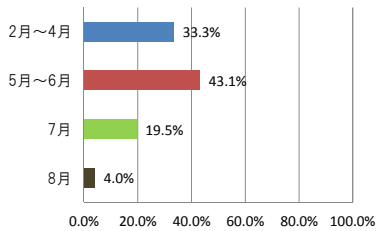
丘珠便の情報入手(県内)



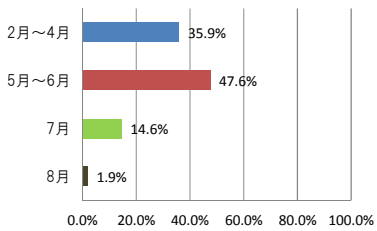
丘珠便の情報入手(県外)



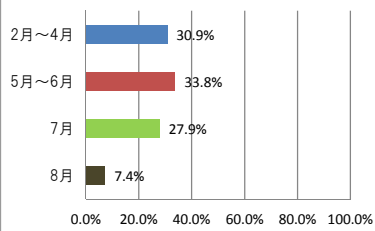
情報知った時期



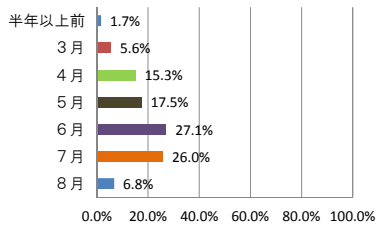
情報知った時期(県内)



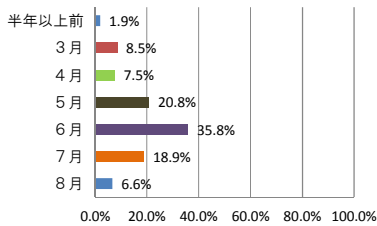
情報知った時期(県外)



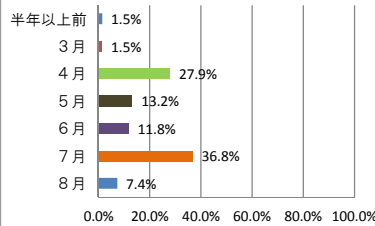
旅行決めた時期



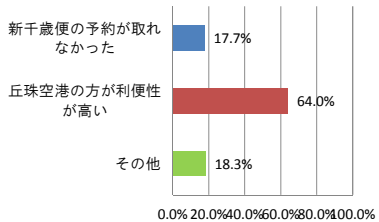
旅行決めた時期(県内)



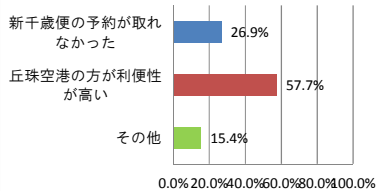
旅行決めた時期(県外)



丘珠線を選んだ理由



丘珠線を選んだ理由(県内)



丘珠線を選んだ理由(県外)

