

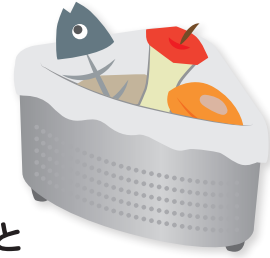
# 下水道を正しく使いましょう

皆様の気配りが水環境を守り、下水処理の手助けになります

## 台所編

### 生ごみや油は流さない

- ▶ 流しにネットを設置する等、工夫をお願いします。
- ▶ 油は新聞紙やキッチンペーパー、凝固剤等を使ってごみと一緒に捨ててください。



### 台所用洗剤は適量を使う

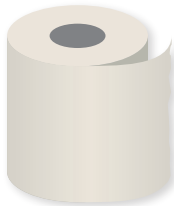
- ▶ 使い終わった食器は紙でふきとってから洗うなどすると洗剤の節約や節水にもつながります。



## トイレ編

### トイレットペーパーを使い、ゴミは流さない

- ▶ ティッシュペーパーは水に溶けないのでトイレットペーパーを使って下さい。



## お風呂洗面所編

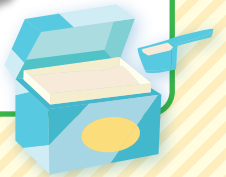
### 髪の毛は流さない

- ▶ 排水口にネットを設置する等の工夫をお願いします。



## 洗濯編

### 洗濯用洗剤は適量を使う



## その他

### 危険物は流さない

- ▶ 残った灯油、農薬等の危険物は使い切るか、専門業者に処理をお願いします。

### 公共ますに物や雨水を流さない

- ▶ 雨水が流れ込むと、処理場で処理する水の量が増大してしまいます。

