

## 事業活動温暖化対策計画書 兼 実施状況等報告書

### 1 事業者等の概要

氏名又は名称	株式会社 サニウェイ					
代表者名	氏名	小林 純一	役職名	代表取締役社長		
主たる事務所の所在地	長野県長野市アークス1-18					
主たる事業の分類	大分類	R サービス業（他に分類されないもの）				
	中分類	95 その他のサービス業				
主たる事業の概要	1. 建築物維持管理業（ビルメンテナンス） 2. 警備業 3. 労働者派遣事業 4. 指定管理者制度に基づく公の施設の管理運営業務 5. ビル管理用各種機器、資材の販売					
制度に該当する要件	<input type="checkbox"/>	条例第12条第1項第1号及び条例施行規則第4条第2項第1号に該当する事業者				
	<input type="checkbox"/>	条例第12条第1項第1号及び条例施行規則第4条第2項第2号に該当する事業者				
	<input type="checkbox"/>	条例第12条第1項第2号に該当する事業者				
	<input checked="" type="checkbox"/>	上記以外（任意提出）の事業者				
		基準年度実績	最終年度の目標	第一年度報告	第二年度報告	第三年度報告
原油換算エネルギー使用量	kl	22.17	21.93			
エネルギー起源二酸化炭素排出量	t-CO <sub>2</sub>	39.40	38.96			
その他ガス排出量合計	t-CO <sub>2</sub>					
自動車の台数	台	32				
自動車からの排気ガス合計	t-CO <sub>2</sub>					

### 2 基準年度、計画期間及び報告対象年度

基準年度	2021	年度	計画期間	2022 年度～	2022 年度	
報告対象年度		年度				

### 3 計画書（報告書）の公表方法等

<input checked="" type="checkbox"/>	ホームページ	http://www.sunniway.co.jp
<input type="checkbox"/>	印刷物の閲覧	
<input type="checkbox"/>	その他	

様式1号  
(総括票)

#### 4 温室効果ガス排出抑制のための基本方針

##### ■環境基本方針

###### 1. 基本理念

当社の経営理念である「良い会社（グッドカンパニー）づくり」実現のために、総合ビルメンテナンスの事業活動において、環境保全に向けた環境マネジメント市捨て家を確立し、環境負荷の低減に努めるとともに地球環境保護に貢献するための努力を継続的に実施します。

###### 2. 基本方針

(1) 環境汚染の予防として如何に掲げる項目を重点に取り組みます。

ア. 省資源・省エネルギーの推進

イ. 廃棄物の減量化・リサイクル化の推進

ウ. 環境負荷物質の削減

エ. グリーン購入の推進

(2) 環境に関する法規・条例を順守するとともに当社が同意したその他の要求事項も遵守し、環境保全に努めます。

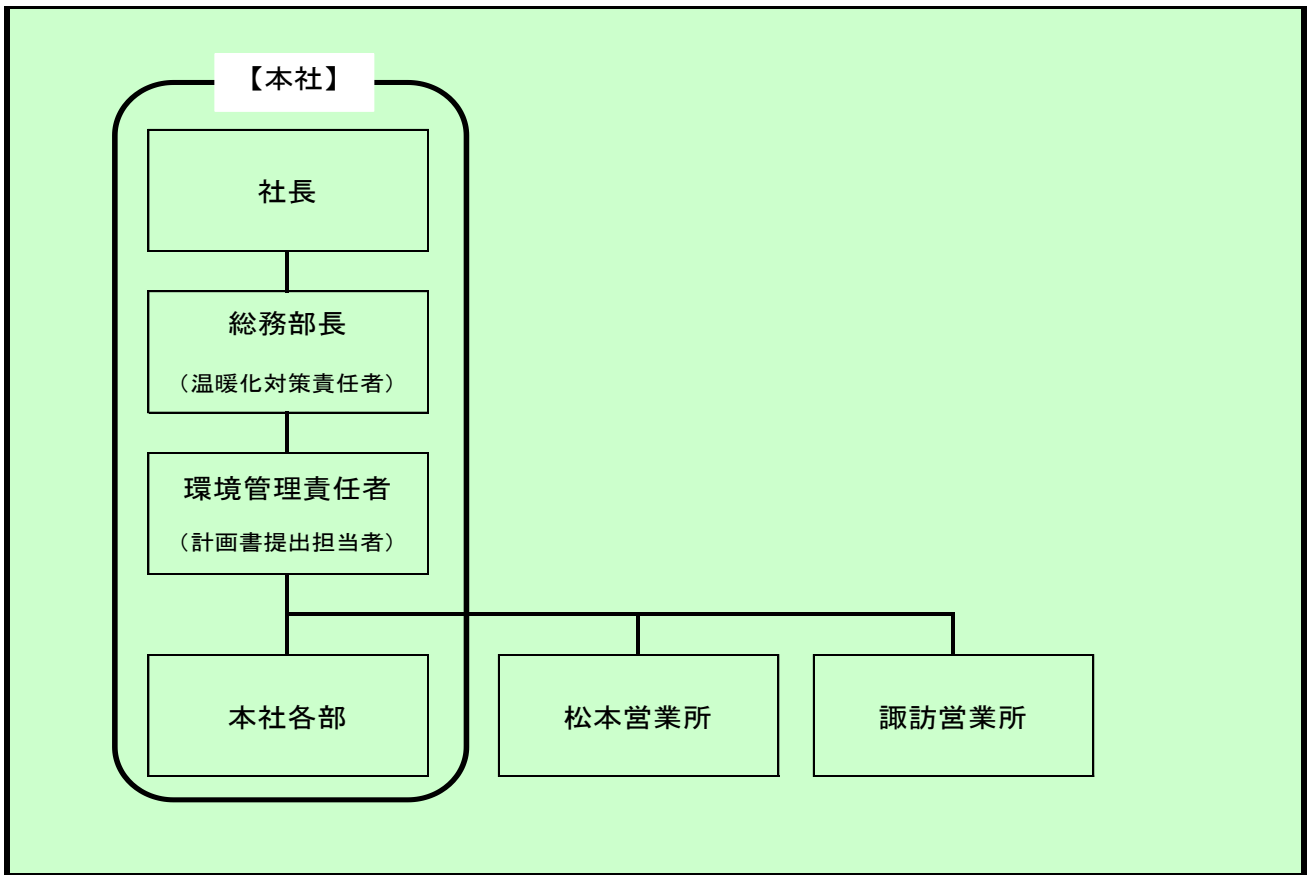
(3) 全従業員に、環境教育および社内コミュニケーションを実行し、この環境方針の周知徹底と環境保全に対する意識の向上を図ります。

(4) 委託業者に対して、環境方針を含め環境保全に対する理解と協力を求めます。

(5) 定期的の方針・目的・目標を見直し、環境マネジメントシステムの継続的改善を図ります。

(6) 本環境方針は、社外からの求めに応じて開示します。

#### 5の1 温室効果ガス排出抑制のための組織体制



#### 5の2 温室効果ガス排出抑制のための会議体等の名称及び開催頻度

1. 部長所長会議：毎月開催

2. 環境自覚教育：年1回開催（10月～11月）

3. マネジメントレビュー：年2回開催（4月、10月）

様式1号  
(総括票)

6の1 エネルギー起源二酸化炭素の排出抑制に係る目標及び実績

基準年度	基準排出量	39.40	t-CO <sub>2</sub>	売上高	14.00	単位	億円
2021年度	調整後排出量	39.40	t-CO <sub>2</sub>	基準原単位	2.81	t-CO <sub>2</sub> /	億円
目標年度	目標排出量	38.96	t-CO <sub>2</sub>	目標原単位	2.78	t-CO <sub>2</sub> /	億円
2022年度	目標削減率	1.11	%	目標削減率	1.10	%	
目標設定に関する説明	松本営業所の設備更新による電力使用量削減に取り組む。 ※設備更新内訳 1. 業務用エアコンの入替 2. ロスナイの入替						
第一年度	排出量		t-CO <sub>2</sub>	売上高		単位	
	削減率		%	原単位		t-CO <sub>2</sub> /	
2022年度	調整後排出量		t-CO <sub>2</sub>	原単位削減率		%	
	削減率		%				
排出量等の増減理由							
第二年度	排出量		t-CO <sub>2</sub>	売上高		単位	
	削減率		%	原単位		t-CO <sub>2</sub> /	
一 年度	調整後排出量		t-CO <sub>2</sub>	原単位削減率		%	
	削減率		%				
排出量等の増減理由							
第三年度	排出量		t-CO <sub>2</sub>	売上高		単位	
	削減率		t-CO <sub>2</sub>	原単位		t-CO <sub>2</sub> /	
一 年度	調整後排出量		t-CO <sub>2</sub>	原単位削減率		%	
	削減率		%				
目標の達成状況及び排出量の増減理由							

様式1号  
(総括票)

6の2 エネルギー起源二酸化炭素以外の温室効果ガスの排出抑制に係る目標及び実績

基準年度	基準排出量		t-CO <sub>2</sub>			単位	
2021 年度	調整後排出量		t-CO <sub>2</sub>	基準原単位		t-CO <sub>2</sub> /	
目標年度	目標排出量		t-CO <sub>2</sub>	目標原単位		t-CO <sub>2</sub> /	
2022 年度	目標削減率		%	目標削減率		%	
目標設定に関する説明							
第一年度	排出量		t-CO <sub>2</sub>			単位	
	削減率		%	原単位		t-CO <sub>2</sub> /	
2022 年度	調整後排出量		t-CO <sub>2</sub>	原単位削減率		%	
	削減率		%				
排出量等の増減理由							
第二年度	排出量		t-CO <sub>2</sub>			単位	
	削減率		%	原単位		t-CO <sub>2</sub> /	
一 年度	調整後排出量		t-CO <sub>2</sub>	原単位削減率		%	
	削減率		%				
排出量等の増減理由							
第三年度	排出量		t-CO <sub>2</sub>			単位	
	削減率		%	原単位		t-CO <sub>2</sub> /	
一 年度	調整後排出量		t-CO <sub>2</sub>	原単位削減率		%	
	削減率		%				
目標の達成状況及び排出量の増減理由							

様式1号  
(総括票)

6の3 自動車の使用に伴う二酸化炭素の排出抑制に係る目標及び実績

基準年度	基準排出量		t-CO <sub>2</sub>			単位	
2021年度				基準原単位		t-CO <sub>2</sub> /	
目標年度	目標排出量		t-CO <sub>2</sub>	目標原単位		t-CO <sub>2</sub> /	
2022年度	目標削減率		%	目標削減率		%	
目標設定に関する説明							
第一年度	排出量		t-CO <sub>2</sub>			単位	
				原単位		t-CO <sub>2</sub> /	
2022年度	削減率		%	原単位削減率		%	
排出量等の増減理由							
第二年度	排出量		t-CO <sub>2</sub>			単位	
				原単位		t-CO <sub>2</sub> /	
—年度	削減率		%	原単位削減率		%	
排出量等の増減理由							
第三年度	排出量		t-CO <sub>2</sub>			単位	
				原単位		t-CO <sub>2</sub> /	
—年度	削減率		%	原単位削減率		%	
目標の達成状況及び排出量の増減理由							

7 重点対策の実施状況

段階	番号	対策名称	基準年度	実施予定	第一年度	第二年度	第三年度	備考
I～II	I-1	燃料使用量等の定期的な把握						
	I-2	エコドライブの励行						
III	III-1	次世代自動車の導入計画						
IV	IV-1	次世代自動車の導入						

様式1号  
(総括票)

8 排出抑制目標達成のための具体的な措置

番号	区分	区分 番号	対策内容	計画		状況	
				実施予定 年度	削減見込量 (t-CO <sub>2</sub> )	実施 年度	推計削減量 (t-CO <sub>2</sub> )
1	エネ起	110203	業務用エアコンの更新	2022	0.40		
2	エネ起	130105	ロスナイ設備の更新	2022	0.04		
3							
4							
5							
6							
7							
8							
9							
10							

9 自然エネルギー源利用設備等の導入計画及び状況

機器の種類	単位	基準年度	導入計画	第一年度	第二年度	第三年度

様式1号  
(総括票)

10 県内の工場等におけるエネルギー起源二酸化炭素の排出実績 (所、t-CO<sub>2</sub>)

工場等の規模 (原油換算エネルギー使用量)	基準年度		第一年度		第二年度		第三年度	
	工場等数	排出量	工場等数	排出量	工場等数	排出量	工場等数	排出量
3,000k1以上								
1,500k1以上 3,000k1未満								
1,500k1未満	3	39.40						
合計	3	39.40						

11 県内の工場等におけるエネルギー起源二酸化炭素以外の温室効果ガスの排出実績 (t-CO<sub>2</sub>)

ガスの種類	基準年度	第一年度	第二年度	第三年度
非エネルギー起源 CO <sub>2</sub>				
CH <sub>4</sub>				
N <sub>2</sub> O				
HFC				
PFC				
SF <sub>6</sub>				
NF <sub>3</sub>				
合計	0	0	0	0

12 次世代車使用台数等の導入状況 (台)

自動車種別	基準年度	第一年度	第二年度	第三年度
プラグイン・ハイブリッド自動車	0			
電気自動車	0			
燃料電池自動車	0			
クリーンディーゼル自動車	0			
その他 (ハイブリッド等)	0			
合計	0	0	0	0
自動車総数	32			
次世代車導入割合				

様式1号  
(総括票)

1.3 交通対策状況

区分	実施内容
公共交通機関の利用促進	関東地区（群馬県・埼玉県・東京都）への出張は公共交通機関を利用
自転車の利用促進	なし
来客者の交通対策	なし
物流の合理化	なし

1.4 環境配慮活動状況

環境配慮活動	活動内容の詳細		
	実施内容		実施年度
<input type="checkbox"/> SDGs	長野県SDGs登録制度へ登録している		
<input checked="" type="checkbox"/> 環境マネジメントシステム	環境マネジメントシステムを導入している		2004
	名称	ISO14001	
<input type="checkbox"/> TCFD提言	気候関連財務情報開示タスクフォース（TCFD）支持を表明している		
<input type="checkbox"/> グリーンボンド	グリーンボンドを発行している		
<input checked="" type="checkbox"/> ESG投資	ESG対話プラットフォームに登録している		2022
<input type="checkbox"/> SBT	SBTを策定済、またはコミットしている		
<input type="checkbox"/> RE100	<input type="checkbox"/>	RE100にコミットしている	
	<input type="checkbox"/>	再エネ100宣言RE Actionへ参加している	
<input checked="" type="checkbox"/> その他	グリーン購入を社内で推奨している。		2008

1.5 自由記載欄

温暖化対策を意識して、令和4年度グリーンボンド債を購入した（令和4年10月）。