

## 事業活動温暖化対策計画書 兼 実施状況等報告書

### 1 事業者等の概要

氏名又は名称	有限会社プリントオフィスパール					
代表者名	氏名	高橋香代	役職名	代表取締役		
主たる事務所の所在地	長野県長野市稲里町田牧310					
主たる事業の分類	大分類	E 製造業				
	中分類	15 印刷・同関連業				
主たる事業の概要	書籍等の編集、組版及び印刷					
制度に該当する要件	<input type="checkbox"/>	条例第12条第1項第1号及び条例施行規則第4条第2項第1号に該当する事業者				
	<input type="checkbox"/>	条例第12条第1項第1号及び条例施行規則第4条第2項第2号に該当する事業者				
	<input type="checkbox"/>	条例第12条第1項第2号に該当する事業者				
	<input checked="" type="checkbox"/>	上記以外（任意提出）の事業者				
		基準年度実績	最終年度の目標	第一年度報告	第二年度報告	第三年度報告
原油換算エネルギー使用量	k1	13.33	13.20			
エネルギー起源二酸化炭素排出量	t-CO <sub>2</sub>	23.69	23.45			
その他ガス排出量合計	t-CO <sub>2</sub>					
自動車の台数	台	2				
自動車からの排気ガス合計	t-CO <sub>2</sub>					

### 2 基準年度、計画期間及び報告対象年度

基準年度	2021	年度	計画期間	2022 年度～	2022 年度
報告対象年度		年度			

### 3 計画書（報告書）の公表方法等

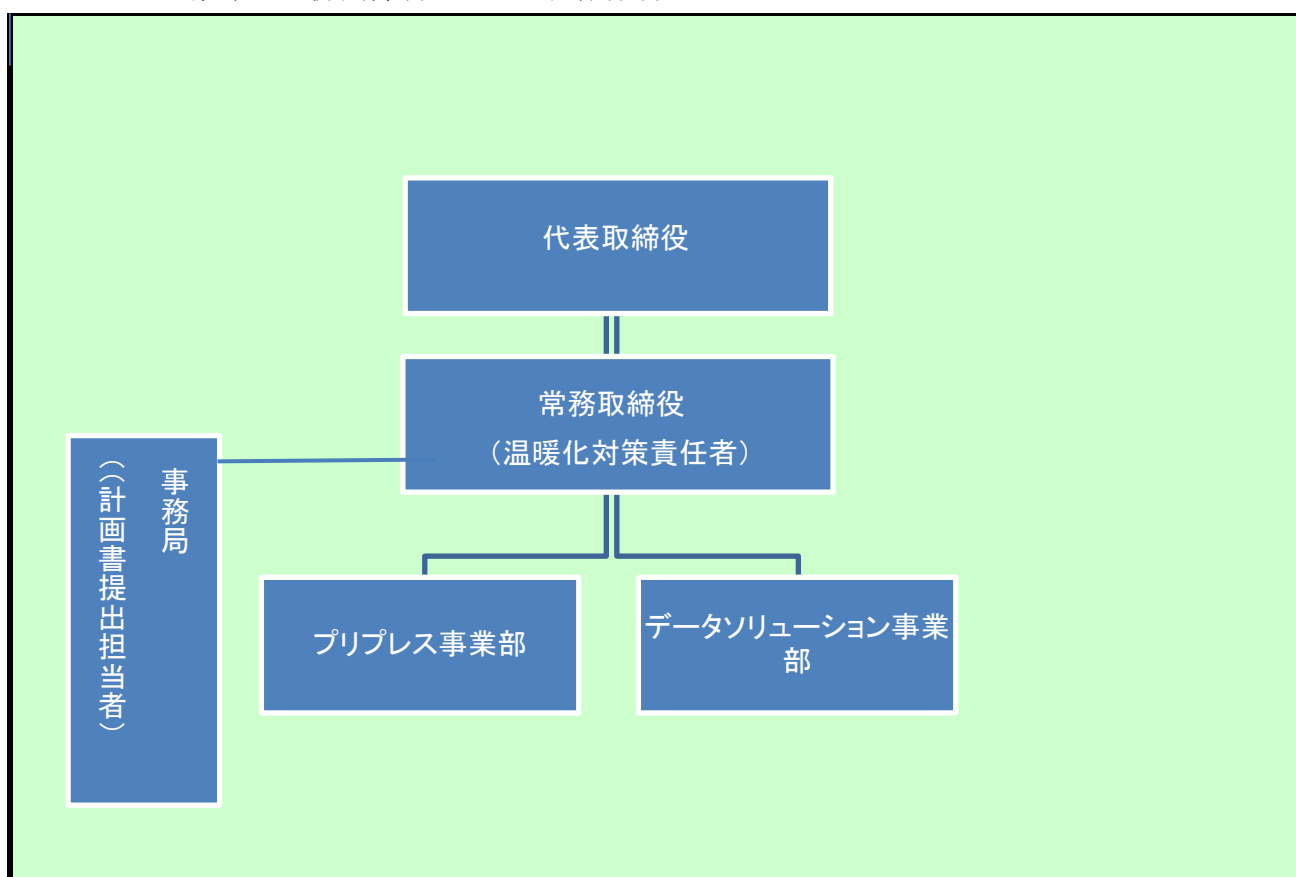
<input type="checkbox"/>	ホームページ	[閲覧場所] 長野県長野市稲里町田牧310 [担当部署] 総務担当 [閲覧時間] 9時～17時 [連絡先] 026(284)5505
<input checked="" type="checkbox"/>	印刷物の閲覧	
<input type="checkbox"/>	その他	

様式1号  
(総括票)

#### 4 温室効果ガス排出抑制のための基本方針

電気使用量削減の取り組みを進める

#### 5の1 温室効果ガス排出抑制のための組織体制



#### 5の2 温室効果ガス排出抑制のための会議体等の名称及び開催頻度

月1回開催される幹部会議にて、月1回、温室効果ガス排出抑制を議題とする。

様式1号  
(総括票)

6の1 エネルギー起源二酸化炭素の排出抑制に係る目標及び実績

基準年度	基準排出量	23.69	t-CO <sub>2</sub>	占有面積	3.84	単位	百m <sup>2</sup>
2021年度	調整後排出量	23.69	t-CO <sub>2</sub>	基準原単位	6.17	t-CO <sub>2</sub> /	百m <sup>2</sup>
目標年度	目標排出量	23.45	t-CO <sub>2</sub>	目標原単位	6.11	t-CO <sub>2</sub> /	百m <sup>2</sup>
2022年度	目標削減率	1.00	%	目標削減率	1.00	%	
目標設定に関する説明	<p>目標：排出量と原単位を1%削減する。            目標達成のための方策としては、            ①残存している旧式設備（空調機器及び照明器具）を省エネ効果のある設備に更新（交換）すること            ②空調と照明の適正管理（定期点検・清掃、運用基準の設定・監視等）</p>						
第一年度	排出量		t-CO <sub>2</sub>	占有面積		単位	
	削減率		%	原単位		t-CO <sub>2</sub> /	
2022年度	調整後排出量		t-CO <sub>2</sub>	原単位削減率		%	
	削減率		%				
排出量等の増減理由							
第二年度	排出量		t-CO <sub>2</sub>	占有面積		単位	
	削減率		%	原単位		t-CO <sub>2</sub> /	
—年度	調整後排出量		t-CO <sub>2</sub>	原単位削減率		%	
	削減率		%				
排出量等の増減理由							
第三年度	排出量		t-CO <sub>2</sub>	占有面積		単位	
	削減率		t-CO <sub>2</sub>	原単位		t-CO <sub>2</sub> /	
—年度	調整後排出量		t-CO <sub>2</sub>	原単位削減率		%	
	削減率		%				
目標の達成状況及び排出量の増減理由							

様式1号  
(総括票)

6の2 エネルギー起源二酸化炭素以外の温室効果ガスの排出抑制に係る目標及び実績

基準年度	基準排出量		t-CO <sub>2</sub>			単位	
2021 年度	調整後排出量		t-CO <sub>2</sub>	基準原単位		t-CO <sub>2</sub> /	
目標年度	目標排出量		t-CO <sub>2</sub>	目標原単位		t-CO <sub>2</sub> /	
2022 年度	目標削減率		%	目標削減率		%	
目標設定に関する説明							
第一年度	排出量		t-CO <sub>2</sub>			単位	
	削減率		%	原単位		t-CO <sub>2</sub> /	
2022 年度	調整後排出量		t-CO <sub>2</sub>	原単位削減率		%	
	削減率		%				
排出量等の増減理由							
第二年度	排出量		t-CO <sub>2</sub>			単位	
	削減率		%	原単位		t-CO <sub>2</sub> /	
一 年度	調整後排出量		t-CO <sub>2</sub>	原単位削減率		%	
	削減率		%				
排出量等の増減理由							
第三年度	排出量		t-CO <sub>2</sub>			単位	
	削減率		%	原単位		t-CO <sub>2</sub> /	
一 年度	調整後排出量		t-CO <sub>2</sub>	原単位削減率		%	
	削減率		%				
目標の達成状況及び排出量の増減理由							

様式1号  
(総括票)

6の3 自動車の使用に伴う二酸化炭素の排出抑制に係る目標及び実績

基準年度	基準排出量		t-CO <sub>2</sub>			単位	
2021年度				基準原単位		t-CO <sub>2</sub> /	
目標年度	目標排出量		t-CO <sub>2</sub>	目標原単位		t-CO <sub>2</sub> /	
2022年度	目標削減率		%	目標削減率		%	
目標設定に関する説明							
第一年度	排出量		t-CO <sub>2</sub>			単位	
				原単位		t-CO <sub>2</sub> /	
2022年度	削減率		%	原単位削減率		%	
排出量等の増減理由							
第二年度	排出量		t-CO <sub>2</sub>			単位	
				原単位		t-CO <sub>2</sub> /	
一 年度	削減率		%	原単位削減率		%	
排出量等の増減理由							
第三年度	排出量		t-CO <sub>2</sub>			単位	
				原単位		t-CO <sub>2</sub> /	
一 年度	削減率		%	原単位削減率		%	
目標の達成状況及び排出量の増減理由							

7 重点対策の実施状況

段階	番号	対策名称	基準年度	実施予定	第一年度	第二年度	第三年度	備考
I～II	I-1	燃料使用量等の定期的な把握						
	I-2	エコドライブの励行						
III	III-1	次世代自動車の導入計画						
IV	IV-1	次世代自動車の導入						

様式1号  
(総括票)

8 排出抑制目標達成のための具体的な措置

番号	区分	区分 番号	対策内容	計画		状況	
				実施予定 年度	削減見込量 (t-CO <sub>2</sub> )	実施 年度	推計削減量 (t-CO <sub>2</sub> )
1	エネ起	110201	空調の定期点検・フィルターの 清掃	2022			
2	エネ起	150201	照明器具の清掃	2022			
3	エネ起	150201	高効率ランプ(LED)への交換	2022			
4	エネ起	130105	空調の運転基準の設定・管理	2022			
5	エネ起	150303	事務機器の不要時電源OFF徹底	2022			
6	エネ起	150303	事務所内不在エリアや休憩時の 照明の消灯	2022			
7							
8							
9							
10							

9 自然エネルギー源利用設備等の導入計画及び状況

機器の種類	単位	基準年度	導入計画	第一年度	第二年度	第三年度

様式1号  
(総括票)

10 県内の工場等におけるエネルギー起源二酸化炭素の排出実績 (所、t-CO<sub>2</sub>)

工場等の規模 (原油換算エネルギー使用量)	基準年度		第一年度		第二年度		第三年度	
	工場等数	排出量	工場等数	排出量	工場等数	排出量	工場等数	排出量
3,000k1以上								
1,500k1以上 3,000k1未満								
1,500k1未満	1	23.69						
合計	1	23.69						

11 県内の工場等におけるエネルギー起源二酸化炭素以外の温室効果ガスの排出実績 (t-CO<sub>2</sub>)

ガスの種類	基準年度	第一年度	第二年度	第三年度
非エネルギー起源 CO <sub>2</sub>				
CH <sub>4</sub>				
N <sub>2</sub> O				
HFC				
PFC				
SF <sub>6</sub>				
NF <sub>3</sub>				
合計	0	0	0	0

12 次世代車使用台数等の導入状況 (台)

自動車種別	基準年度	第一年度	第二年度	第三年度
プラグイン・ハイブリッド自動車				
電気自動車				
燃料電池自動車				
クリーンディーゼル自動車				
その他 (ハイブリッド等)	1			
合計	1	0	0	0
自動車総数	2			
次世代車導入割合	50			

様式1号  
(総括票)

1.3 交通対策状況

区分	実施内容
公共交通機関の利用促進	なし
自転車利用促進	自宅が近距離の社員には、自動車以外の交通手段(徒歩、自転車等)による通勤をお願いしている
来客者の交通対策	近距離からの来客者には、自動車以外の交通手段(徒歩、自転車等)をお願いしている
物流の合理化	お客様への納品の頻度をできるだけ減らす(メール等の利用)

1.4 環境配慮活動状況

環境配慮活動	活動内容の詳細		
	実施内容		実施年度
<input type="checkbox"/> SDGs	長野県SDGs登録制度へ登録している		
<input type="checkbox"/> 環境マネジメントシステム	環境マネジメントシステムを導入している		
	名称		
<input type="checkbox"/> TCFD提言	気候関連財務情報開示タスクフォース (TCFD) 支持を表明している		
<input type="checkbox"/> グリーンボンド	グリーンボンドを発行している		
<input type="checkbox"/> ESG投資	ESG対話プラットフォームに登録している		
<input type="checkbox"/> SBT	SBT を策定済、またはコミットしている		
<input type="checkbox"/> RE100	<input type="checkbox"/>	RE100にコミットしている	
	<input type="checkbox"/>	再エネ100宣言RE Action へ参加している	
<input type="checkbox"/> その他			

1.5 自由記載欄

<ul style="list-style-type: none"> <li>・照明設備について、現在進行中のLED照明へ交換をさらに進める。</li> <li>・空調設備について、型式の古いものから、順次更新(入替)を行う。</li> </ul>
--