

**【調査事項 1】**

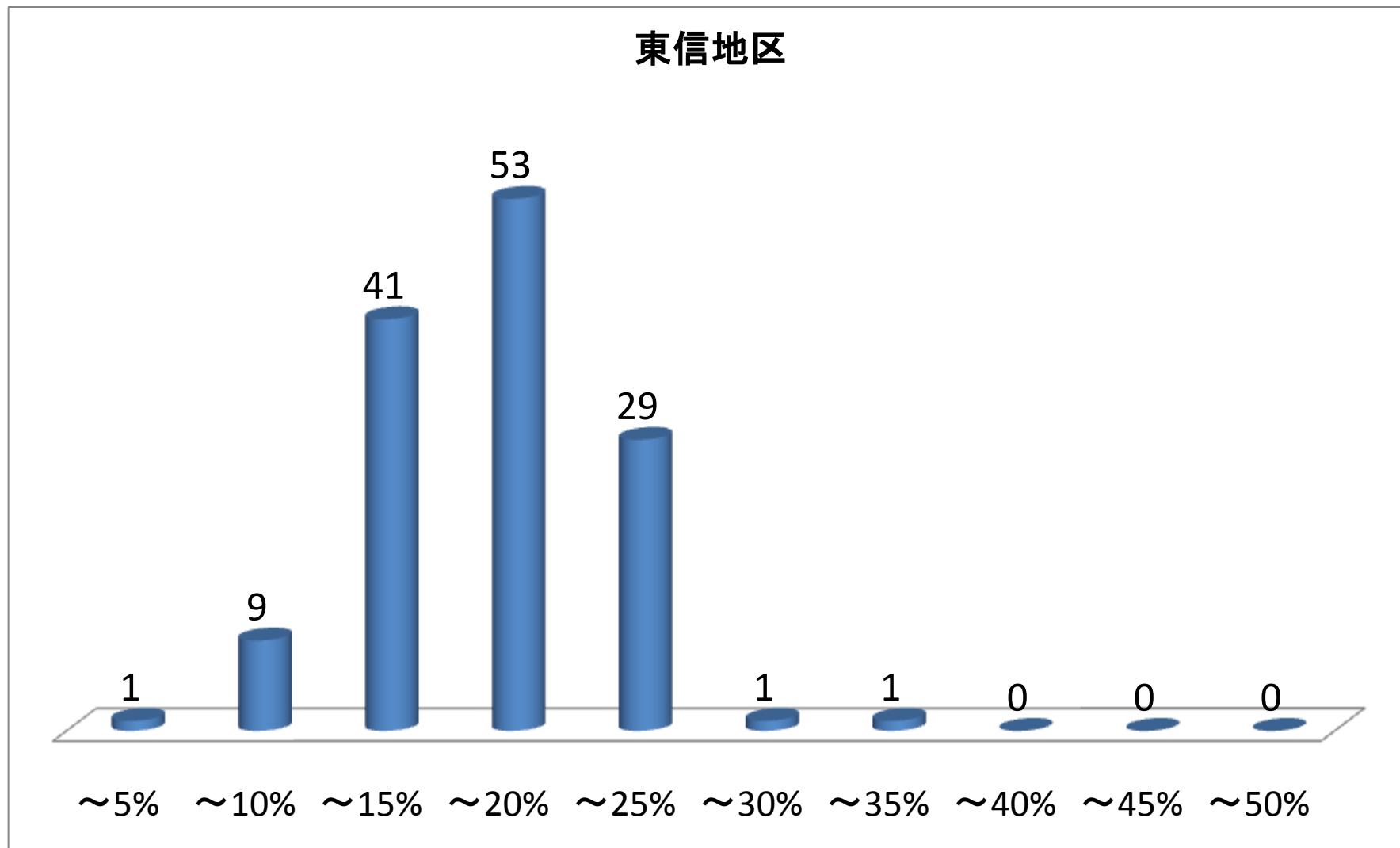
○薬局における採用医薬品数（先発医薬品・後発医薬品別）

**【集計】**

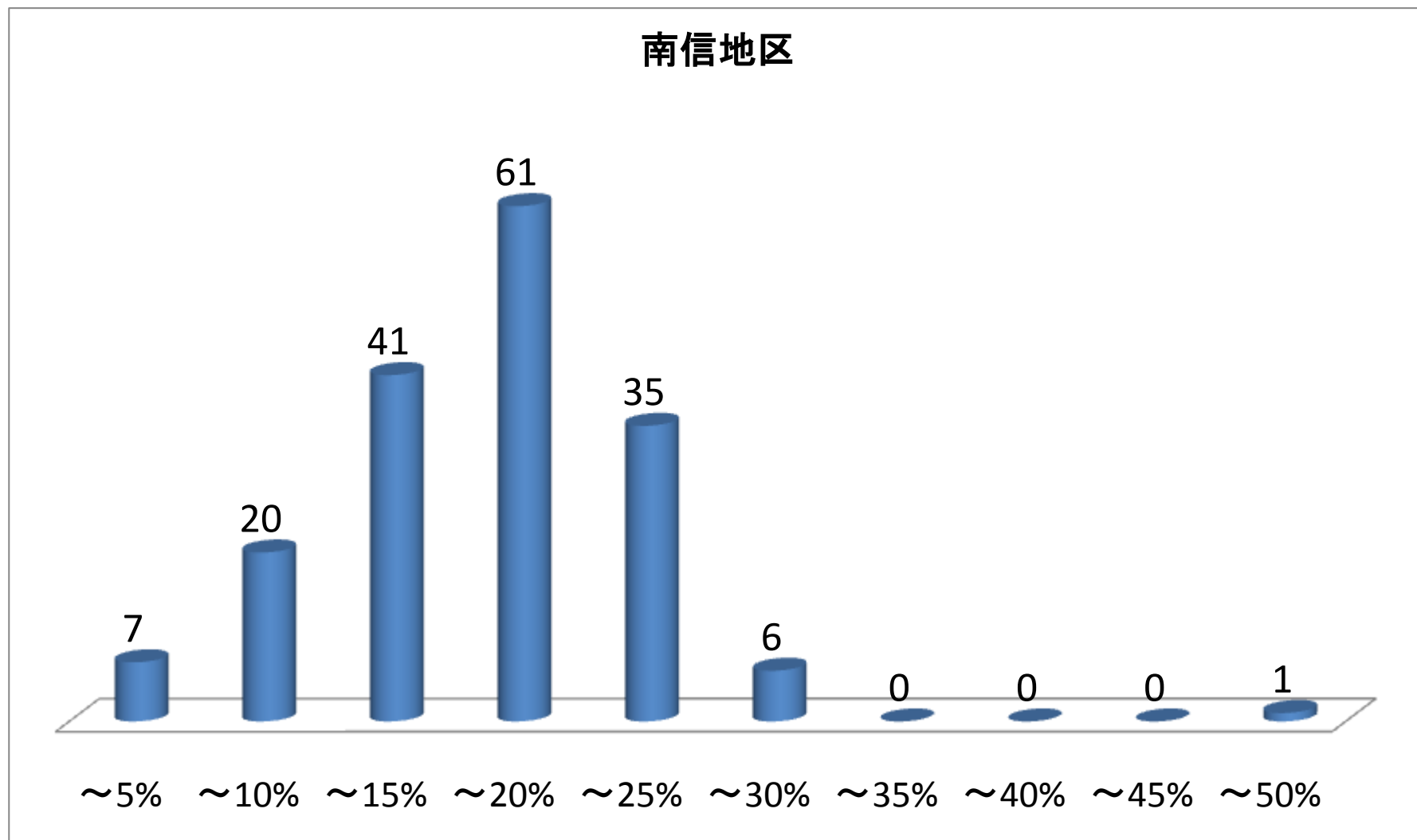
○採用医薬品数に対する後発医薬品の割合

＜全県・県内 4 ブロック別グラフ＞

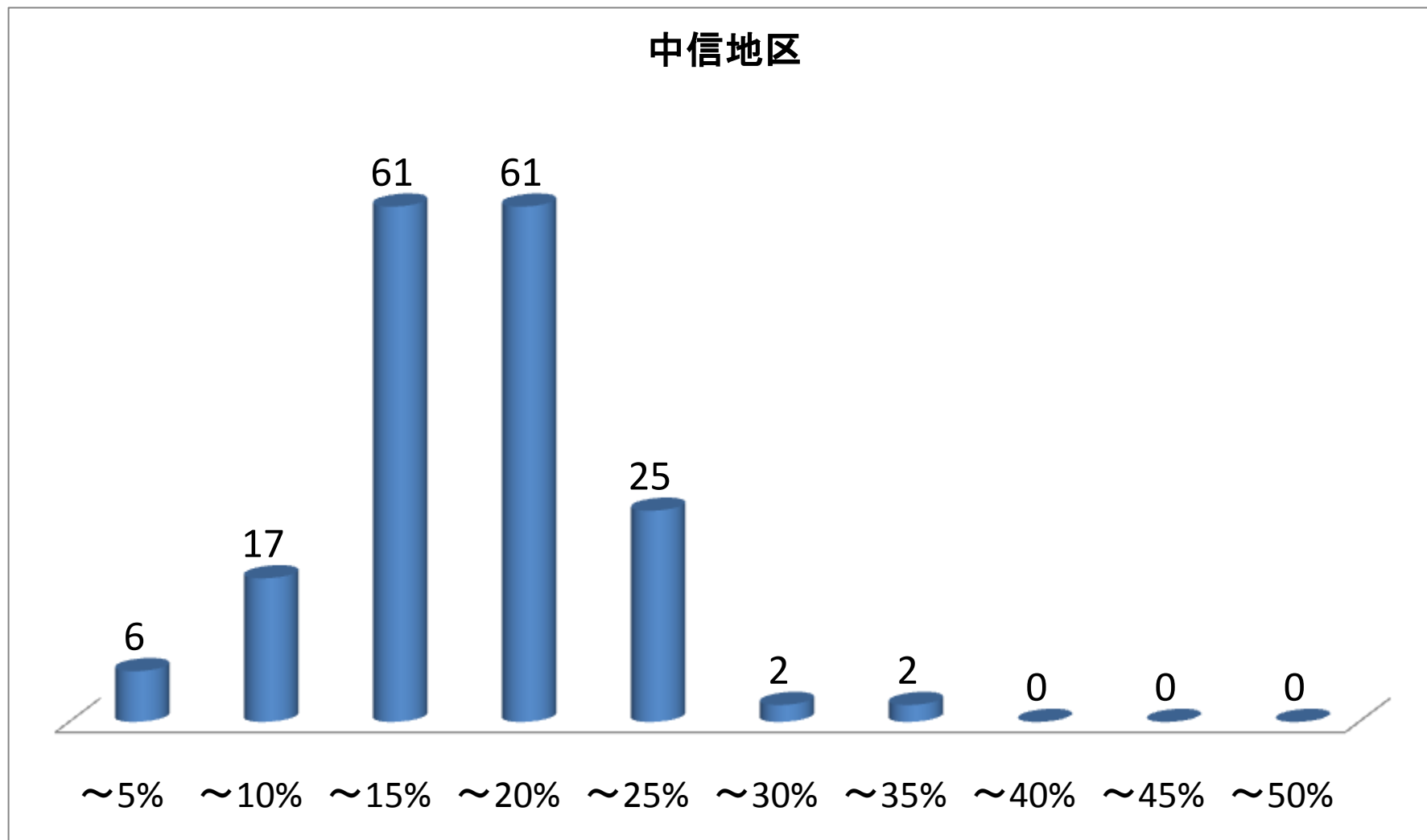
## 採用医薬品数に対する後発医薬品の割合



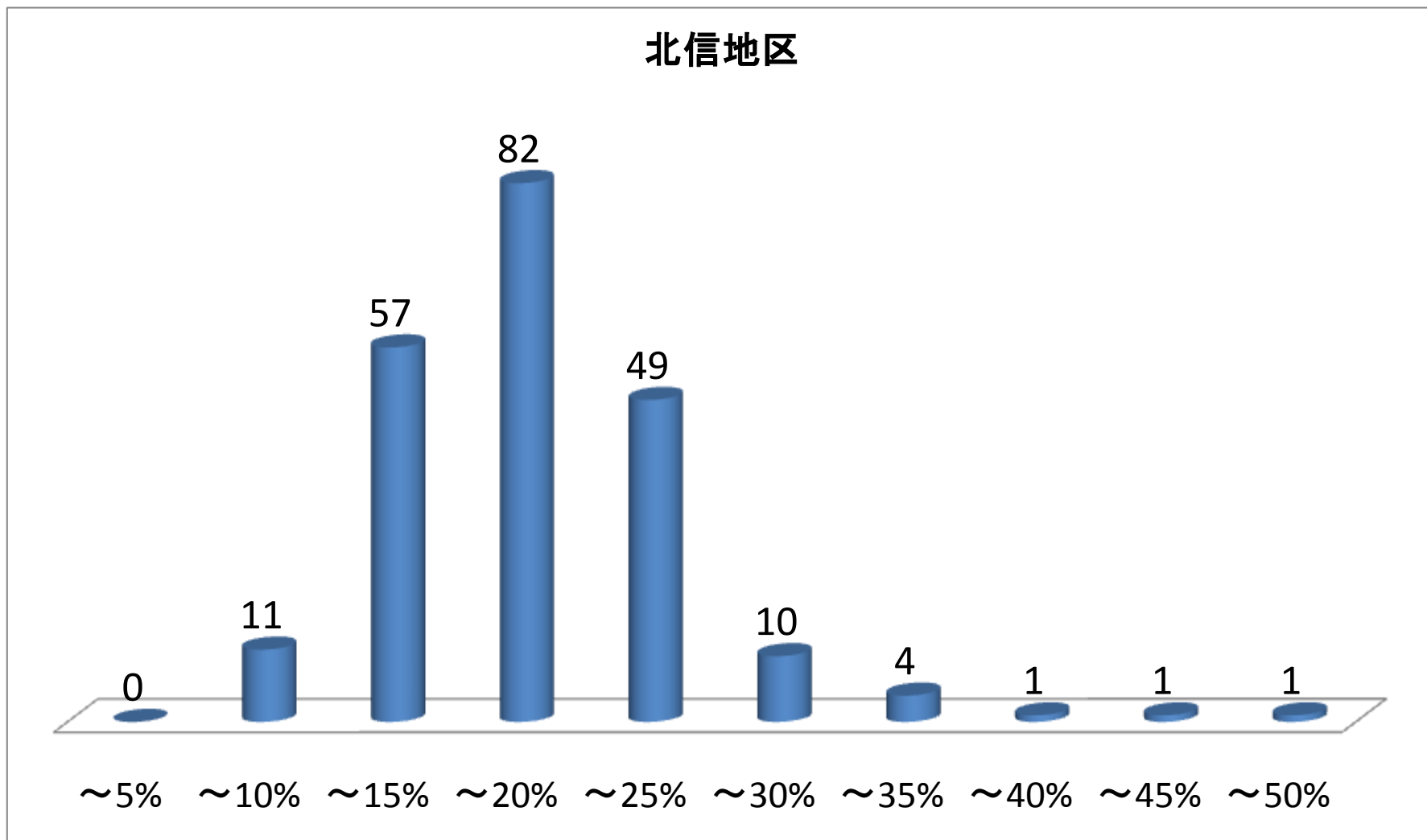
## 採用医薬品数に対する後発医薬品の割合



## 採用医薬品数に対する後発医薬品の割合



## 採用医薬品数に対する後発医薬品の割合



## 採用医薬品数に対する後発医薬品の割合

