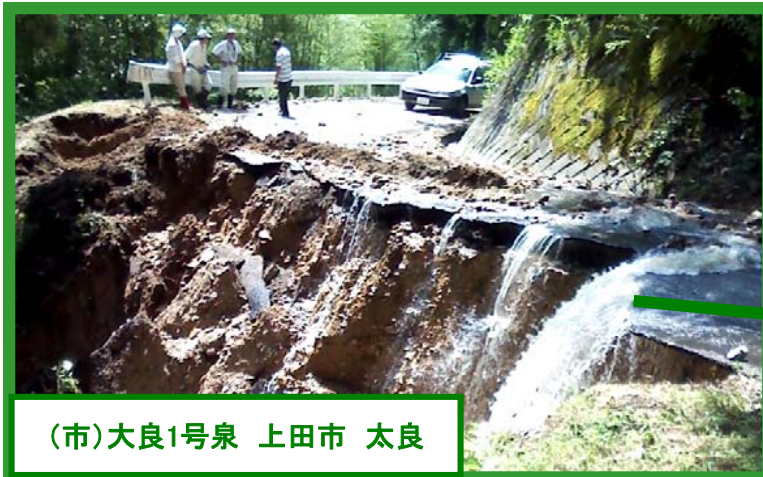
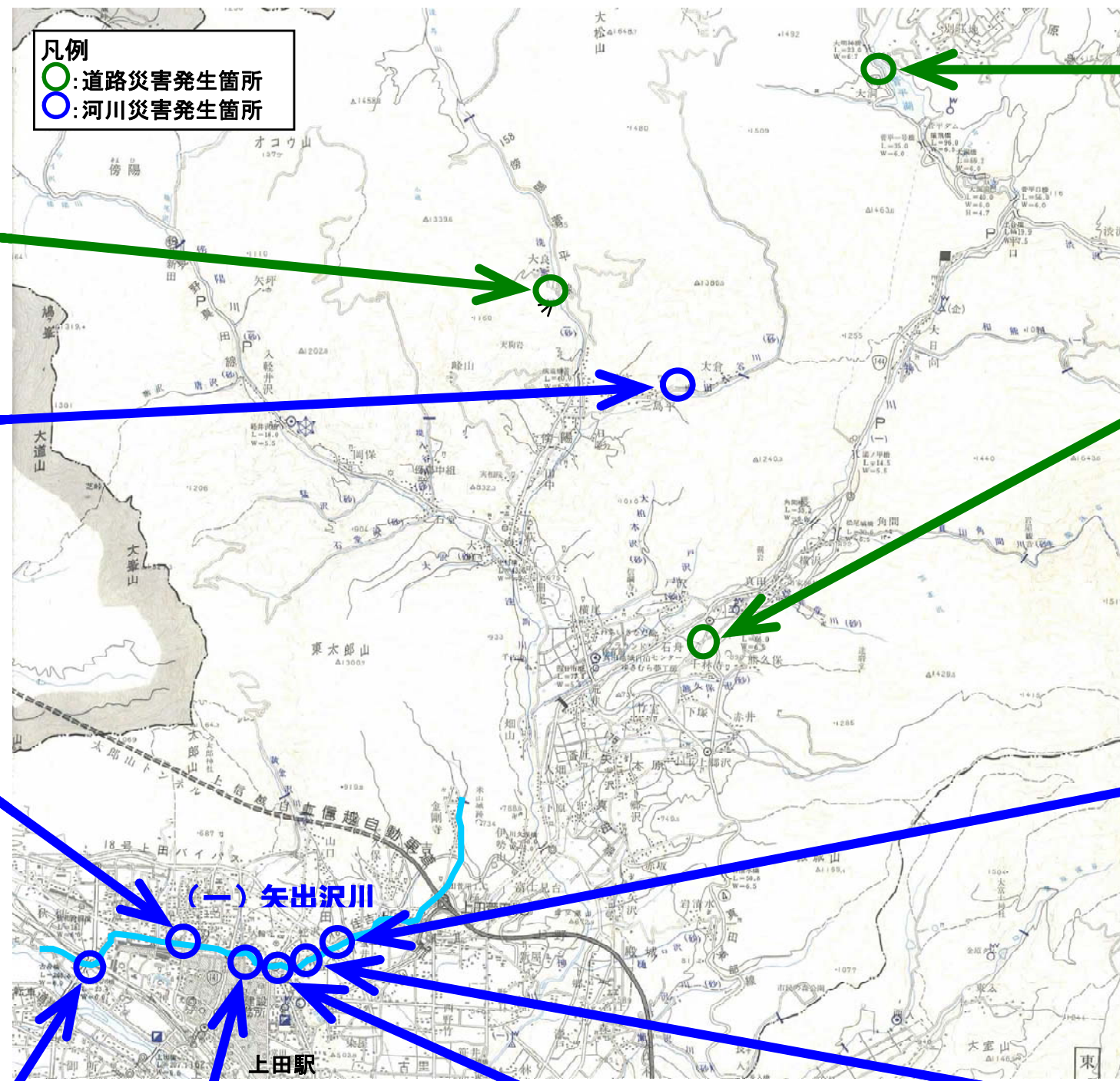


平成22年8月2日豪雨 上田市 道路・河川災害

上田建設事務所



(市)大良1号泉 上田市 太良



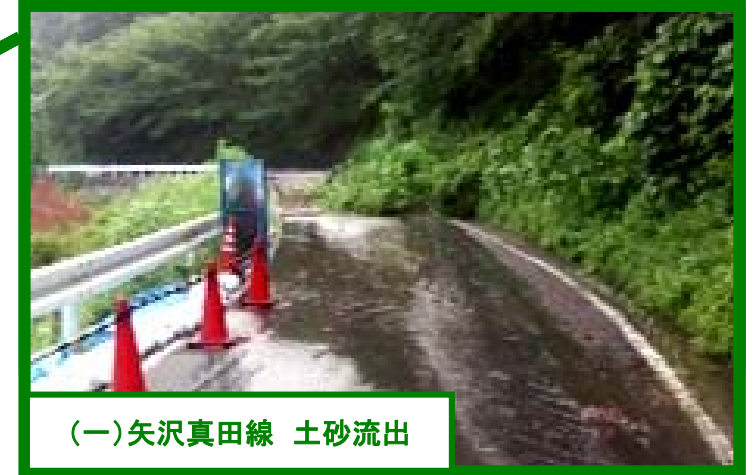
(国)406号 路肩崩落



(一)半田入谷川 上田市 大蔵



矢出沢川 上田市 西八幡橋下



(一)矢沢真田線 土砂流出



(一)矢出沢川 上田市 蛇沢橋下



(一)矢出沢川 上田市 常磐城



(一)矢出沢川 上田市 金昌寺横



(一)矢出沢川 上田市 金昌寺上



(一)矢出沢川 上田市 矢出沢川橋