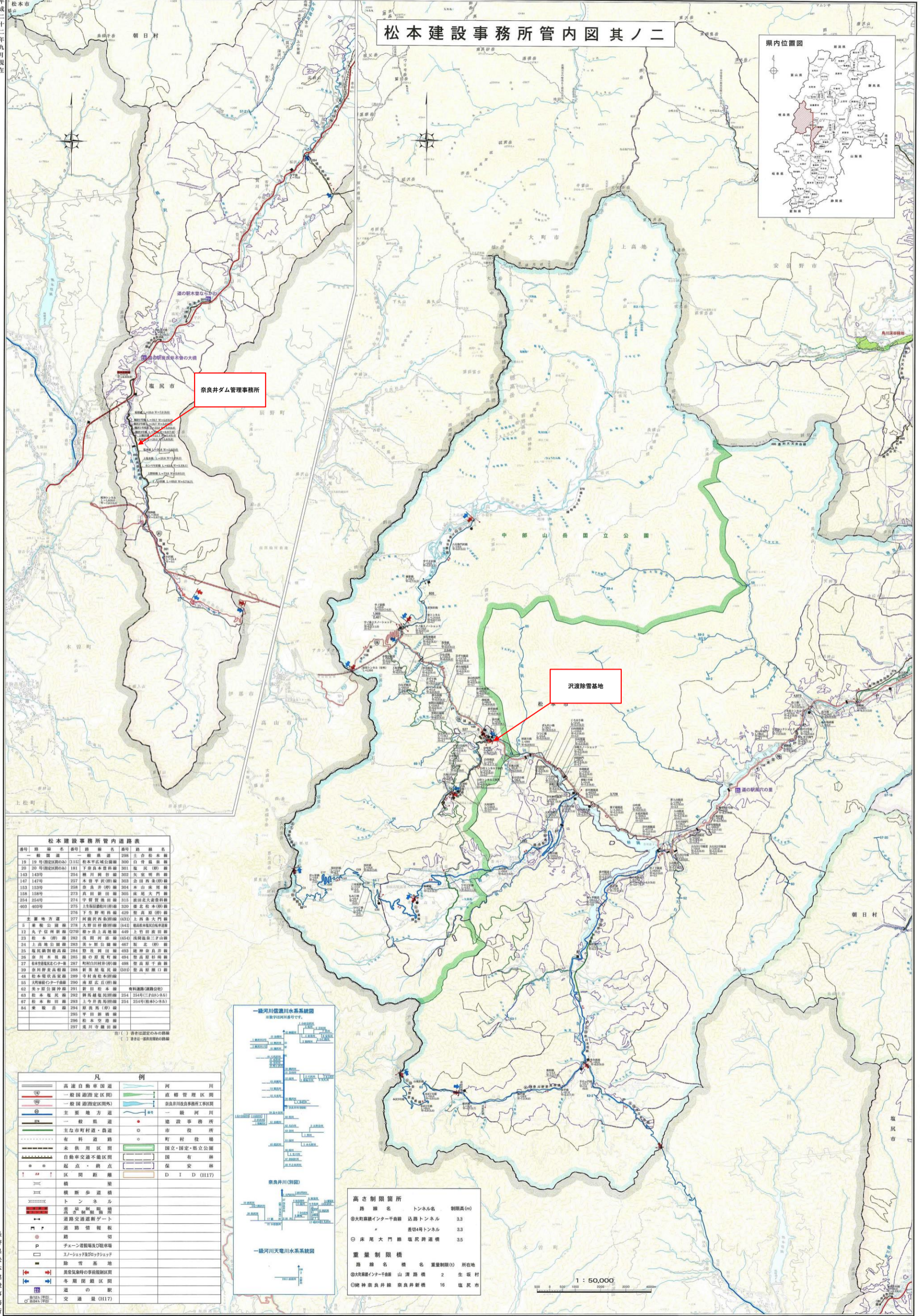


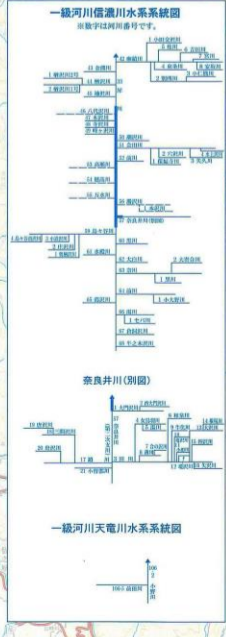
# 松本建設事務所管内図 其ノ二



### 松本建設事務所管内道路表

番号	路線名	種別	番号	路線名	
19	19号(指定区間の30)	115	松本平広域公団線	300	白竹線
20	20号(指定区間の30)	181	下原良本線	301	塩尻(市)線
143	143号	254	横川御谷線	302	天竺明野線
147	147号	257	本郷平谷(市)線	303	金野線
153	153号	258	奈良井(市)線	304	本山床屋線
158	158号	273	真田新田線	305	床屋大門線
254	254号	274	宇賀真田線	315	新田北大原線
403	403号	275	上野原線	320	徳正松本(市)線
		276	下野原線	429	建良(市)線
		277	河原野西条(市)線	431	上高木大門線
3	東横公団線	278	大野田線	441	松本本町線
12	九子信濃線	279	新上高地線	449	上野原線
23	松本(市)線	282	河内川線	454	長岡線
24	上原線	283	新上高地線	467	生(市)線
25	塩尻線	284	新上高地線	483	建良(市)線
26	奈良井線	285	新上高地線	494	新上高地線
27	松本線	287	新上高地線	498	新上高地線
29	新上高地線	288	新上高地線	501	新上高地線
48	松本線	289	新上高地線		
55	大野田線	290	新上高地線		
62	美ヶ原線	291	新上高地線		
63	松本線	292	新上高地線	254	254号(三ノ山トンネル)
67	松本線	293	新上高地線	254	254号(松本トンネル)
84	東横線	294	新上高地線		
		295	新上高地線		
		296	松本線		
		297	河内川線		

( ) 番号は指定以外の路線  
( ) 番号は一般国道の路線



### 高さ制限箇所

路線名	トンネル名	制限高(m)
◎大町線インター千曲線	送路トンネル	3.3
○	番4号トンネル	3.3
◎床屋大門線	塩尻調子橋	3.5

### 重量制限橋

路線名	橋名	重量制限(t)	所在地
◎大町線インター千曲線	山清路橋	2	生坂村
◎純神奈良井線	奈良井新橋	16	塩尻市

### 凡例

—	高速自動車道	—	河川
—	一般国道(指定区間)	—	直轄管理区間
—	一般国道(指定区間外)	—	奈良井河内川事務所工事区間
—	主要地方道	—	一般河川
—	一般県道	●	建設事務所
—	主な市町村道・農道	○	市役所
—	有料道路	○	町村役場
—	未供用区間	—	国立・国定・国立公園
—	自動車交通不能区間	—	国有林
○	起点・終点	—	保安林
↑	区間距離	—	D I D (H17)
—	橋	—	
—	橋脚	—	
—	トンネル	—	
—	重量制限箇所	—	
—	道路交通遮断ゲート	—	
—	道路情報板	—	
—	踏切	—	
—	チェーン渡り場及び踏切	—	
—	スノーキャブ及びクレーン	—	
—	除雪基地	—	
—	異常気象時の車両制限区間	—	
—	冬期閉鎖区間	—	
—	道の駅	—	
—	交通量(H17)	—	

長野県松本建設事務所

平成二十二年九月現在