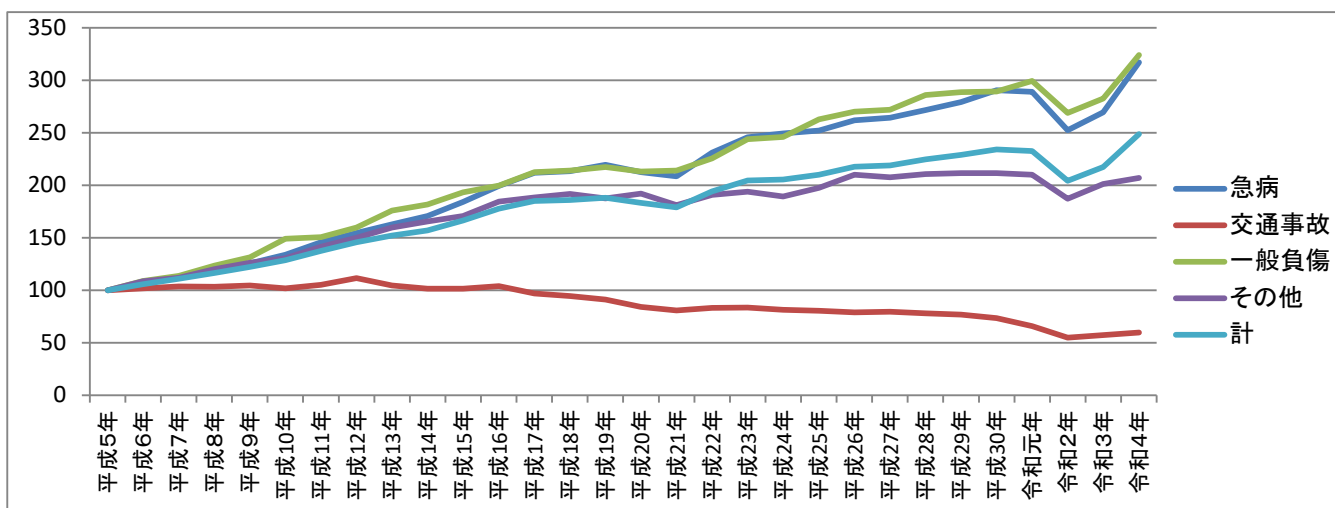


第12表 救急出場件数の推移

事故種別 年	急病		交通事故		一般負傷		その他		計	
	件数	指数	件数	指数	件数	指数	件数	指数	件数	指数
平成5年	22,039	100	8,702	100	5,366	100	6,325	100	42,432	100
平成6年	23,338	105.89	8,851	101.71	5,838	108.80	6,873	108.66	44,900	105.82
平成7年	24,906	113.01	9,016	103.61	6,103	113.73	7,073	111.83	47,098	111.00
平成8年	26,220	118.97	8,982	103.22	6,630	123.56	7,603	120.21	49,435	116.50
平成9年	27,698	125.68	9,112	104.71	7,053	131.44	7,982	126.20	51,845	122.18
平成10年	29,503	133.87	8,864	101.86	7,993	148.96	8,263	130.64	54,623	128.73
平成11年	32,131	145.79	9,161	105.27	8,078	150.54	8,953	141.55	58,323	137.45
平成12年	34,083	154.65	9,698	111.45	8,573	159.77	9,488	150.01	61,842	145.74
平成13年	35,861	162.72	9,112	104.71	9,442	175.96	10,100	159.68	64,515	152.04
平成14年	37,625	170.72	8,825	101.41	9,756	181.81	10,471	165.55	66,677	157.14
平成15年	40,588	184.16	8,838	101.56	10,373	193.31	10,799	170.74	70,598	166.38
平成16年	43,952	199.43	9,041	103.90	10,714	199.66	11,666	184.44	75,373	177.63
平成17年	46,703	211.91	8,442	97.01	11,409	212.62	11,914	188.36	78,468	184.93
平成18年	47,049	213.48	8,230	94.58	11,478	213.90	12,119	191.60	78,876	185.89
平成19年	48,388	219.56	7,946	91.31	11,670	217.48	11,852	187.38	79,856	188.20
平成20年	46,809	212.39	7,321	84.13	11,433	213.06	12,152	192.13	77,715	183.15
平成21年	45,989	208.67	7,035	80.84	11,484	214.01	11,449	181.01	75,957	179.01
平成22年	50,909	231.00	7,250	83.31	12,108	225.64	12,070	190.83	82,337	194.04
平成23年	54,161	245.75	7,275	83.60	13,081	243.78	12,273	194.04	86,790	204.54
平成24年	54,930	249.24	7,097	81.56	13,207	246.12	11,967	189.20	87,201	205.51
平成25年	55,556	252.08	7,015	80.61	14,099	262.75	12,493	197.52	89,163	210.13
平成26年	57,728	261.94	6,874	78.99	14,499	270.20	13,279	209.94	92,380	217.71
平成27年	58,217	264.15	6,915	79.46	14,585	271.80	13,127	207.54	92,844	218.81
平成28年	59,853	271.58	6,804	78.19	15,349	286.04	13,323	210.64	95,329	224.66
平成29年	61,563	279.34	6,679	76.75	15,484	288.56	13,373	211.43	97,099	228.83
平成30年	64,053	290.63	6,383	73.35	15,527	289.36	13,379	211.53	99,342	234.12
令和元年	63,657	288.84	5,735	65.90	16,057	299.24	13,293	210.17	98,742	232.71
令和2年	55,639	252.46	4,783	54.96	14,427	268.86	11,844	187.26	86,693	204.31
令和3年	59,376	269.41	4,995	57.40	15,161	282.54	12,727	201.22	92,259	217.43
令和4年	69,852	316.95	5,215	59.93	17,383	323.95	13,100	207.11	105,550	248.75



第1図 救急出場件数の推移 (指数)