

**令和4年分政治団体の収支報告書の概要についてお知らせします**

令和4年分政治団体の収支報告書の概要については、以下のとおりです。

**提出の状況** 提出団体 1,392 団体 (提出率 98.6%)

**収入の状況**

○収入額 18 億 2069 万 2 千円 (対前年比  $\Delta$ 8.3%)

○主な項目及び構成比

収入区分	金額	構成比
寄附	7 億 8701 万 9 千円	43.2%
本部・支部交付金	7 億 3501 万円	40.4%
党費又は会費	2 億 1301 万 4 千円	11.7%
事業収入※	6944 万 2 千円	3.8%

※ 事業収入には、政治資金パーティーの対価に係る収入 (5758 万 5 千円) を含む。

**支出の状況**

○支出額 17 億 5550 万 5 千円 (対前年比  $\Delta$ 13.5%)

○項目及び構成比

支出区分	金額	構成比
政治活動費※	10 億 5426 万円	60.1%
経常経費	7 億 124 万 5 千円	39.9%

※ 政治活動費の主な項目別構成比は、寄附・交付金 28.7%、組織活動費 14.9%、事業費 10.4%

**その他** 提出された全ての政治団体の収支報告書は、県公式ホームページに掲載しています。

長野県公式ホームページ「政治資金収支報告書について」

<https://www.pref.nagano.lg.jp/senkan/seizishikin/seizishikinetsuran.html>



ほたりちゃんからの  
お知らせ

(問合せ先)

長野県選挙管理委員会 山浦、中島

電話 026-235-7069 (直通)

026-232-0111 (代表) (内線 2119)

F A X 026-232-2557

E-mail senkan@pref.nagano.lg.jp

## 令和4年分政治団体の収支報告書の概要

### 1 提出状況

令和4年分の収支報告書の提出状況は、提出すべき団体 1,412 団体のうち 1,392 団体で、提出率は 98.6%（令和3年分 98.1%）です。

### 2 収入の状況

令和4年分の収入額は 18 億 2069 万 2 千円で、令和3年分の 19 億 8622 万 3 千円に比べ 8.3%の減少。

項目別構成比の主なものでは、寄附が 43.2%と最も多く、次いで本部・支部交付金が 40.4%、党費又は会費 11.7%、事業収入 3.8%の順となっています。

なお、事業収入には、政治資金パーティーの対価に係る収入（5758 万 5 千円）を含みます。

#### (1) 政党

政党の収入額は 12 億 6712 万円で、令和3年分の 14 億 6274 万 6 千円に比べ 13.4%の減少。

政党別では、日本共産党 5 億 8414 万 9 千円、自由民主党 4 億 2548 万 2 千円、立憲民主党 1 億 5938 万 5 千円、公明党 5158 万 4 千円、社会民主党 2424 万 6 千円、日本維新の会 1579 万 6 千円、参政党 506 万 4 千円、国民民主党 141 万 4 千円の順となっています。

項目別構成比の主なものでは、本部・支部交付金 56.3%、寄附 31.0%、党費又は会費 7.5%の順となっています。

#### (2) その他の政治団体

その他の政治団体の収入額は 5 億 5357 万 2 千円で、令和3年分の 5 億 2347 万 7 千円に比べ 5.7%の増加。

項目別構成比の主なものでは、寄附 71.2%、党費又は会費 21.3%、本部・支部交付金 3.8%の順となっています。

### 3 支出の状況

令和4年分の支出額は 17 億 5550 万 5 千円で、令和3年分の 20 億 2911 万 5 千円に比べ 13.5%の減少。

項目別構成比では、政治活動費 60.1%、経常経費 39.9%。

政治活動費の主なものでは、寄附・交付金 28.7%、組織活動費 14.9%、事業費 10.4%の順となっています。

#### (1) 政党

政党の支出額は 12 億 4085 万 8 千円で、令和 3 年分の 14 億 5035 万 6 千円に比べ 14.4%の減少。

政党別では、日本共産党 5 億 8502 万 2 千円、自由民主党 3 億 9660 万 2 千円、立憲民主党 1 億 4156 万 9 千円、公明党 6436 万 4 千円、社会民主党 2972 万 6 千円、日本維新の会 1828 万 7 千円、参政党 387 万 3 千円、国民民主党 141 万 4 千円の順となっています。

項目別構成比では、政治活動費 54.9%、経常経費 45.1%。

政治活動費の主なものでは、寄附・交付金 28.8%、組織活動費 12.6%、事業費 9.2%の順となっています。

#### (2) その他の政治団体

その他の政治団体の支出額は 5 億 1464 万 7 千円で、令和 3 年分の 5 億 7876 万円で比べ 11.1%の減少。

項目別構成比では、政治活動費 72.6%、経常経費 27.4%。

政治活動費の主なものでは寄附・交付金 28.3%、組織活動費 20.5%、事業費 13.2%の順となっています。

### 4 その他

提出された全ての政治団体の収支報告書は、県公式ホームページに掲載しています。

- ・長野県公式ホームページ「政治資金収支報告書について」

<https://www.pref.nagano.lg.jp/senkan/seizishikin/seizishikinetsuran.html>

[第1表] 収支報告書提出状況（各年12月31日現在で現存する政治団体及び各年中に解散した政治団体分）

区分	提出すべき団体数		提出した政治団体数		未提出団体数		提出率（%）	
	令和4年分	令和3年分	令和4年分	令和3年分	令和4年分	令和3年分	令和4年分	令和3年分
政党	163	159	163	159	0	0	100.0	100.0
その他の団体	1,249	1,245	1,229	1,218	20	27	98.4	97.8
計	1,412	1,404	1,392	1,377	20	27	98.6	98.1

[参考] 内訳（現存団体・解散団体の別）

区分	提出すべき団体数		提出した政治団体数		未提出団体数		提出率（%）	
	令和4年分	令和3年分	令和4年分	令和3年分	令和4年分	令和3年分	令和4年分	令和3年分
政党	163	159	163	159	0	0	100.0	100.0
現存	159	157	159	157	0	0	100.0	100.0
解散	4	2	4	2	0	0	100.0	100.0
その他の団体	1,249	1,245	1,229	1,218	20	27	98.4	97.8
現存	1,169	1,170	1,149	1,143	20	27	98.3	97.7
解散	80	75	80	75	0	0	100.0	100.0
計	1,412	1,404	1,392	1,377	20	27	98.6	98.1
現存	1,328	1,327	1,308	1,300	20	27	98.5	98.0
解散	84	77	84	77	0	0	100.0	100.0

[第2表] 収入の状況

(単位：千円、%)

区 分	党費又は 会 費	寄 附					事業収入	借 入 金	本部・支部 交 付 金	その他の 収 入	令和4年 収入額合計 A	前 年 繰越額 B	収入総額 A+B	令和3年 収入額 C	差 引 A-C	対前年比 A/C
		個 人	法 人 その他団体	政治団体	匿名寄附	計										
日本共産党	60,604	139,884	0	0	0	139,884	1,249	0	375,099	7,313	584,149	69,357	653,506	607,622	△ 23,473	96.1
	構成比	10.4	23.9	0.0	0.0	0.0	23.9	0.2	0.0	64.2	1.3	100.0				
自由民主党	32,584	35,546	71,557	66,038	0	173,141	49,226	0	170,198	333	425,482	219,063	644,546	573,800	△ 148,318	74.2
	構成比	7.7	8.4	16.8	15.5	0.0	40.7	11.6	0.0	40.0	0.1	100.0				
立憲民主党	1,759	41,255	2,830	420	0	44,505	250	0	112,800	71	159,385	25,970	185,354	190,223	△ 30,838	83.8
	構成比	1.1	25.9	1.8	0.3	0.0	27.9	0.2	0.0	70.8	0.0	100.0				
社会民主党	0	10,046	0	0	0	10,046	3,520	0	9,620	1,060	24,246	13,629	37,875	26,288	△ 2,042	92.2
	構成比	0.0	41.4	0.0	0.0	0.0	41.4	14.5	0.0	39.7	4.4	100.0				
公明党	0	24,382	201	0	0	24,583	0	0	26,852	149	51,584	116,422	168,006	55,356	△ 3,772	93.2
	構成比	0.0	47.3	0.4	0.0	0.0	47.7	0.0	0.0	52.1	0.3	100.0				
日本維新の会	0	360	0	0	0	360	0	1,000	14,436	0	15,796	2,525	18,321	9,457	6,339	167.0
	構成比	0.0	2.3	0.0	0.0	0.0	2.3	0.0	6.3	91.4	0.0	100.0				
国民民主党	0	0	0	0	0	0	0	0	1,414	0	1,414	0	1,414	0	1,414	皆増
	構成比	0.0	0.0	0.0	0.0	0.0	0.0	0.0	0.0	100.0	0.0	100.0				
参政党	0	232	0	0	0	232	1,253	15	3,564	0	5,064	0	5,064	0	5,064	皆増
	構成比	0.0	4.6	0.0	0.0	0.0	4.6	24.7	0.3	70.4	0.0	100.0				
小 計	94,947	251,705	74,588	66,458	0	392,751	55,498	1,015	713,982	8,926	1,267,120	446,966	1,714,085	1,462,746	△ 195,626	86.6
	構成比	7.5	19.9	5.9	5.2	0.0	31.0	4.4	0.1	56.3	0.7	100.0				
その他の政治団体	118,068	161,692	0	232,576	0	394,268	13,944	1,509	21,028	4,757	553,572	556,510	1,110,082	523,477	30,095	105.7
	構成比	21.3	29.2	0.0	42.0	0.0	71.2	2.5	0.3	3.8	0.9	100.0				
合 計	213,014	413,397	74,588	299,034	0	787,019	69,442	2,524	735,010	13,682	1,820,692	1,003,476	2,824,167	1,986,223	△ 165,531	91.7
	構成比	11.7	22.7	4.1	16.4	0.0	43.2	3.8	0.1	40.4	0.8	100.0				

注) 四捨五入のため計と一致しない場合があります。

[第3表] 支出の状況

(単位：千円、%)

区 分	経 常 経 費					政 治 活 動 費											令和4年 支出額合計 A	令和3年 支出額 B	差 引 A-B	対前年比 A/B
	人件費	光熱水費	備 品 ・ 消耗品費	事務所費	計	組 織 活 動 費	選 挙 関 係 費	機関紙誌の発行その他の事業費				調 査 研 究 費	寄 附・ 交 付 金	そ の 他 の 経 費	計					
								機関紙誌	宣 伝	パ ー ティー	そ の 他									
日 本 共 産 党	175,699	6,705	16,660	43,270	242,334	86,054	8,460	0	22,897	0	751	23,648	2,265	221,056	1,206	342,689	585,022	603,801	△ 18,779	96.9
	構成比	30.0	1.1	2.8	7.4	41.4	14.7	1.4	0.0	3.9	0.0	0.1	4.0	0.4	37.8	0.2	58.6	100.0		
自 由 民 主 党	130,758	4,225	15,168	37,871	188,022	57,247	10,343	9,279	33,208	2,066	589	45,142	854	94,551	444	208,580	396,602	539,236	△ 142,634	73.5
	構成比	33.0	1.1	3.8	9.5	47.4	14.4	2.6	2.3	8.4	0.5	0.1	11.4	0.2	23.8	0.1	52.6	100.0		
立 憲 民 主 党	62,763	2,613	11,586	25,002	101,965	6,482	15,399	5,959	3,968	0	249	10,177	318	7,218	11	39,605	141,569	215,423	△ 73,854	65.7
	構成比	44.3	1.8	8.2	17.7	72.0	4.6	10.9	4.2	2.8	0.0	0.2	7.2	0.2	5.1	0.0	28.0	100.0		
社 会 民 主 党	4,398	666	612	2,973	8,649	2,476	5,378	753	2,523	0	1,706	4,982	62	7,912	268	21,077	29,726	27,771	1,955	107.0
	構成比	14.8	2.2	2.1	10.0	29.1	8.3	18.1	2.5	8.5	0.0	5.7	16.8	0.2	26.6	0.9	70.9	100.0		
公 明 党	0	606	389	8,319	9,315	3,110	1,407	1,081	24,460	0	0	25,541	0	24,993	0	55,050	64,364	52,461	11,903	122.7
	構成比	0.0	0.9	0.6	12.9	14.5	4.8	2.2	1.7	38.0	0.0	0.0	39.7	0.0	38.8	0.0	85.5	100.0		
日 本 維 新 の 会	5,757	142	923	1,321	8,143	947	5,651	0	3,183	0	0	3,183	3	0	360	10,144	18,287	11,663	6,624	156.8
	構成比	31.5	0.8	5.0	7.2	44.5	5.2	30.9	0.0	17.4	0.0	0.0	17.4	0.0	0.0	2.0	55.5	100.0		
党 国 民 民 主 党	0	0	0	1,414	1,414	0	0	0	0	0	0	0	0	0	0	0	1,414	0	1,414	皆増
	構成比	0.0	0.0	0.0	100.0	100.0	0.0	0.0	0.0	0.0	0.0	0.0	0.0	0.0	0.0	0.0	0.0	100.0		
参 政 党	0	0	202	2	203	91	298	0	88	0	1,187	1,274	0	2,007	0	3,670	3,873	0	3,873	皆増
	構成比	0.0	0.0	5.2	0.1	5.2	2.3	7.7	0.0	2.3	0.0	30.6	32.9	0.0	51.8	0.0	94.8	100.0		
小 計	379,375	14,957	45,540	120,171	560,044	156,407	46,935	17,072	90,326	2,066	4,482	113,946	3,503	357,736	2,288	680,814	1,240,858	1,450,356	△ 209,498	85.6
	構成比	30.6	1.2	3.7	9.7	45.1	12.6	3.8	1.4	7.3	0.2	0.4	9.2	0.3	28.8	0.2	54.9	100.0		
そ の 他 の 政 治 団 体	58,600	6,038	22,991	53,571	141,201	105,455	39,257	23,840	42,111	878	1,297	68,125	4,009	145,423	11,177	373,446	514,647	578,760	△ 64,113	88.9
	構成比	11.4	1.2	4.5	10.4	27.4	20.5	7.6	4.6	8.2	0.2	0.3	13.2	0.8	28.3	2.2	72.6	100.0		
合 計	437,976	20,996	68,531	173,743	701,245	261,862	86,192	40,911	132,438	2,943	5,779	182,071	7,512	503,159	13,465	1,054,260	1,755,505	2,029,115	△ 273,610	86.5
	構成比	24.9	1.2	3.9	9.9	39.9	14.9	4.9	2.3	7.5	0.2	0.3	10.4	0.4	28.7	0.8	60.1	100.0		

注) 四捨五入のため計と一致しない場合があります。

[第4表] その他の政治団体（上位20団体）の収入の状況

（単位：千円）

順位	名 称	令和4年 収 入 A	令和3年 収 入 B	対前年比(%) A/B	備 考	令和3年 順位
1	信立会(阿部守一政策研究会)	35,170	—	—	令和4年設立	—
2	長野県看護連盟	31,788	29,135	109.1		2
3	長野県医師連盟	27,780	42,368	65.6		1
4	松山三四六後援会	22,965	—	—	令和4年設立	—
5	小松ゆたか後援会	18,744	3,000	624.8		36
6	明日の長野県づくり推進会議	16,441	250	6,576.4		223
7	長野県薬剤師連盟	15,887	13,279	119.6		7
8	長野県歯科医師連盟	15,256	17,680	86.3		5
9	井上はるき後援会	10,895	0	皆増	令和3年收入 0円	—
10	長野県税理士政治連盟	7,845	8,570	91.5		13
11	ニューアクション長野	7,368	3,235	227.8		33
12	長野県商工政治連盟	7,157	4,932	145.1		17
13	臥雲の会	6,635	5,404	122.8		15
14	明るい県政をつくる県民の会	6,497	32	20,303.1		382
15	長野県宅建政治連盟	6,261	6,430	97.4		14
16	長野県行政書士政治連盟	5,116	5,118	100.0		16
17	長野県司法書士政治連盟	5,085	4,247	119.7		22
18	国土整備研究会	4,894	2,904	168.5		39
19	長野県中小企業団体政治連盟	4,670	4,670	100.0		18
20	北信濃会	4,550	3,500	130.0		30
令和4年分上位20団体 計		261,004	154,754	168.7		
令和3年分上位20団体 計		—	262,520	99.4		
令和4年分上位20団体を除く その他の団体 計		292,568	368,723	79.3		
令和3年分上位20団体を除く その他の団体 計		—	260,957	112.1		
その他の団体 収入額合計		553,572	523,477	105.7		

【第5表】政党別収入額の推移

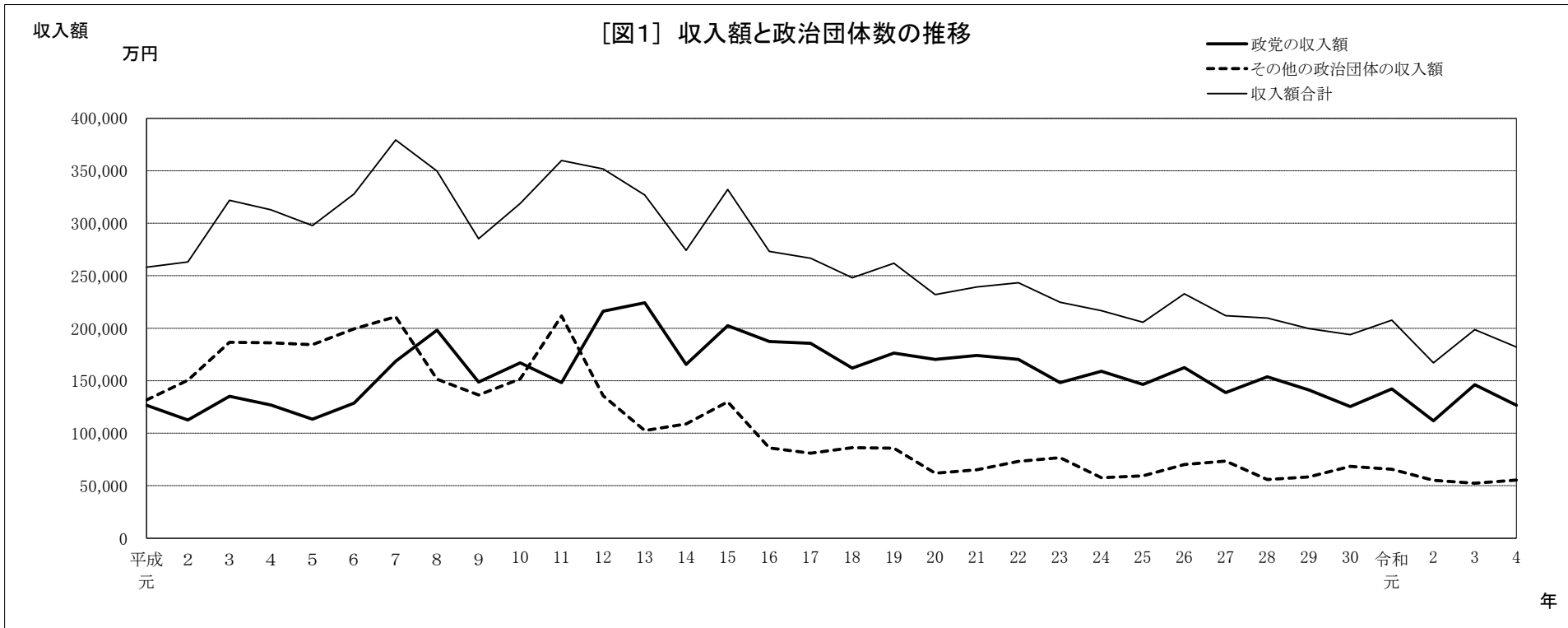
(単位：万円)

区 分	平成 元年	2	3	4	5	6	7	8	9	10	11	12	13	14	15	16	17	18	19	20
日 本 共 産 党	68,873	68,568	67,254	64,510	67,094	68,081	70,032	67,566	61,765	67,868	71,435	83,074	99,229	88,878	92,918	88,010	87,920	78,854	81,521	84,479
自 由 民 主 党	24,399	19,183	42,674	32,577	20,441	11,690	26,424	42,648	38,518	52,430	42,272	70,155	67,611	41,405	64,057	60,004	61,721	52,481	53,271	50,862
(旧)国民民主党								678	1,660	18,217	16,329	38,458	36,434	22,530	22,408	23,167	21,301	18,219	20,210	20,294
社 会 民 主 党	18,059	18,096	20,092	21,987	19,595	15,458	22,063	16,342	11,817	13,041	13,650	12,083	11,184	8,922	9,846	8,616	7,573	6,704	7,614	8,008
公 明 党 *						3,290	2,895	3,300	2,468	4,967	4,248	12,287	7,717	3,660	13,057	7,584	7,203	5,459	13,605	5,266
国 民 新 党																		178		
自 由 連 合													1,990	0	0					
自 由 党											150	30								
さ き が け					500	3,978	5,725	5,149	2,305	5,362	0	0								
民 政 党										5,046										
太 陽 党									17,274	100									23	
新 党 友 愛										50										1,254
新 進 党							41,471	62,540	12,947											
新 生 党					0	21,691														
公 明 党	4,183	2,831	2,985	5,259	3,180	2,610														
民 社 党	10,999	3,832	2,208	2,494	2,506	1,711														
新 自 由 ク ラ フ																				

区 分	平成 21年	22	23	24	25	26	27	28	29	30	令和 元年	2	3	4
日 本 共 産 党	79,052	76,711	78,982	76,467	78,669	74,100	73,518	68,046	67,207	63,405	65,260	59,769	60,762	58,415
自 由 民 主 党	55,620	47,359	27,677	41,383	32,706	44,897	31,956	52,910	44,445	37,023	45,179	28,468	57,380	42,548
立 憲 民 主 党												8,388	19,022	15,939
社 会 民 主 党	8,240	5,659	6,158	5,404	4,946	4,451	4,514	4,341	4,827	4,164	3,957	3,471	2,629	2,425
公 明 党 *	7,941	8,834	11,942	5,684	6,938	5,660	9,194	6,242	6,026	3,710	10,483	3,282	5,536	5,158
日 本 維 新 会 *								455	1,186	1,080	810	816	946	1,580
国 民 民 主 党														141
参 政 党														506
(旧)国民民主党	23,323	30,728	20,856	28,631	17,576	24,357	17,143	21,530	17,184	12,696	12,543	4,849		
(旧)立憲民主党										1,933	3,914	2,918		
希 望 の 党								259	1,384					
維 新 の 党						4,661	2,258	300						
次 世 代 の 党						1,659								
日 本 維 新 会				83	3,505	1,785								
結 い の 党						1,000								
み ん な の 党		973	2,525	1,350	2,021									
国 民 新 党	0	0	0	0										
国 民 の 生 活 が 第 一				0										

注) 区分中、「公明党\*」は、平成10年中に「公明」が名称変更したものです。  
 区分中、「日本維新の会\*」は、平成28年中に「おおさか維新の会」が名称変更したものです。  
 区分中、「立憲民主党」は、令和2年9月15日に本部の設立届出があった団体で、「(旧)立憲民主党」は、令和2年9月14日に本部の解散届出があった団体です。  
 区分中、「国民民主党」は、令和2年9月14日に本部の設立届出があった団体です。  
 区分中、「(旧)国民民主党」は、令和2年9月11日に本部の解散届出があった団体で、平成28年中に「民主党」から「民進党」に、平成30年中に「国民民主党」に名称変更したものです。





(単位：万円)

年	平成元年	2	3	4	5	6	7	8	9	10	11	12	13	14	15	16	17
主な選挙	参	衆	統	参知	衆	衆	参 統	衆 知	衆	参	統	衆 知	参	知	衆 統	参	衆
政治団体数	1,424	1,457	1,567	1,487	1,457	1,460	1,688	1,724	1,726	1,706	1,844	1,803	1,724	1,765	1,805	1,685	1,693
うち政党数	59	58	64	60	65	56	76	129	137	120	117	132	131	130	128	125	124
政党に係る収入額	126,512	112,509	135,213	126,828	113,315	128,511	168,611	198,223	148,754	167,082	148,084	216,087	224,165	165,396	202,286	187,381	185,718
その他の政治団体に係る収入額	131,632	150,572	186,570	186,083	184,370	199,341	210,880	151,550	136,487	151,675	211,729	135,714	102,658	108,842	129,928	85,855	80,987
収入額合計	258,144	263,081	321,783	312,911	297,685	327,852	379,491	349,773	285,241	318,756	359,813	351,800	326,824	274,237	332,214	273,236	266,705

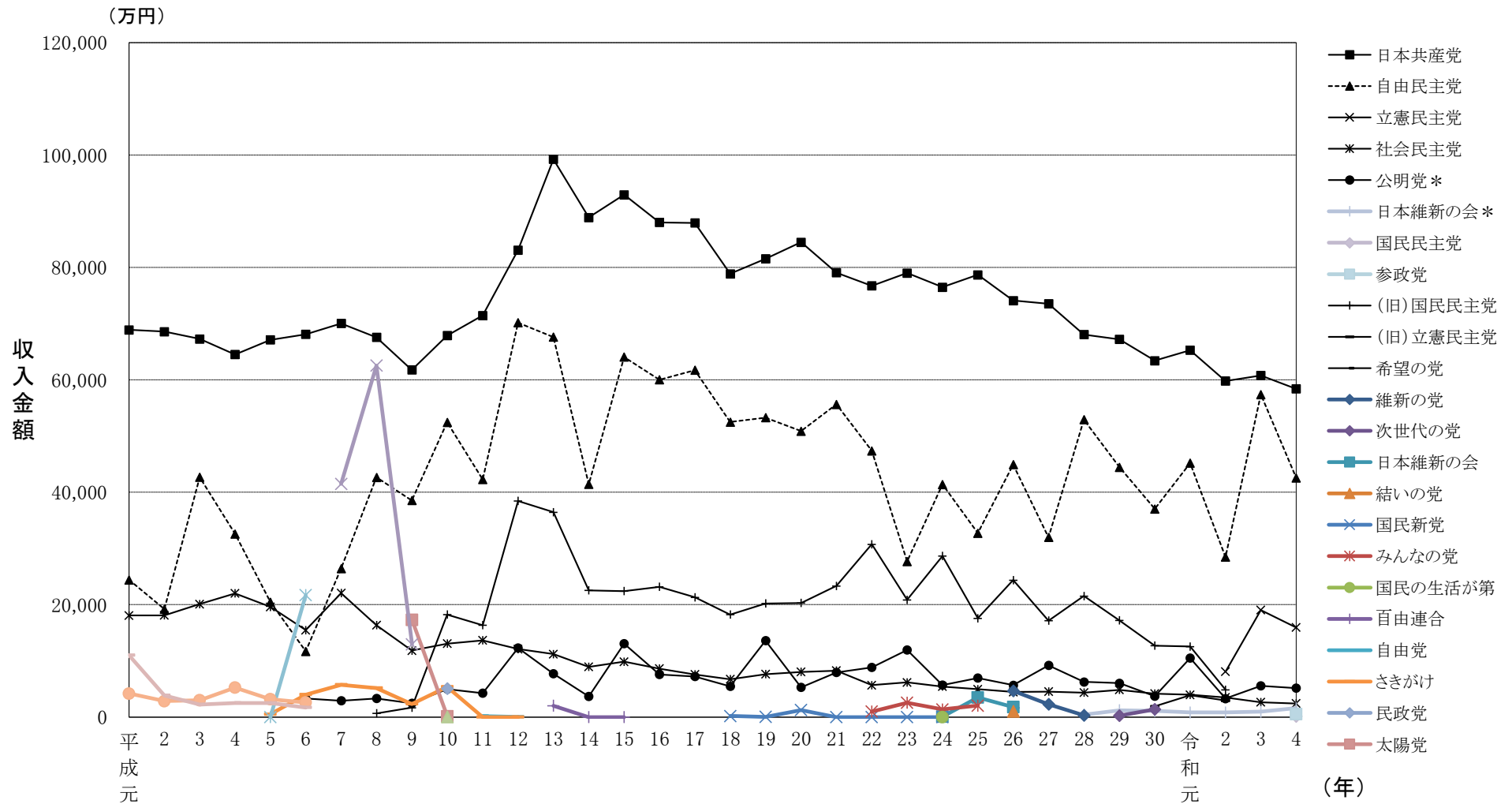
年	18	19	20	21	22	23	24	25	26	27	28	29	30	令和元年	2	3	4
主な選挙	知	参 統		衆	参 知	統	衆	参	知 衆	統	参	衆	知	参 統		衆	参 知
政治団体数	1,560	1,542	1,490	1,470	1,454	1,589 (1,405)	1,450 (1,370)	1,467 (1,370)	1,462 (1,390)	1,515 (1,395)	1,446 (1,363)	1,443 (1,370)	1,446 (1,372)	1,479 (1,348)	1,410 (1,328)	1,404 (1,327)	1,412 (1,328)
うち政党数	128	136	137	137	134	137 (135)	144 (137)	142 (138)	148 (141)	145 (139)	144 (140)	147 (146)	160 (147)	155 (150)	165 (155)	159 (157)	163 (159)
政党に係る収入額	161,895	176,245	170,163	174,177	170,265	148,140	159,000	146,360	162,570	138,584	153,824	141,134	125,396	142,146	111,960	146,275	126,712
その他の政治団体に係る収入額	86,173	85,634	61,918	65,096	73,167	76,639	57,657	59,377	70,154	73,381	55,770	58,421	68,532	65,568	55,116	52,348	55,357
収入額合計	248,069	261,878	232,081	239,273	243,431	224,780	216,657	205,737	232,724	211,965	209,594	199,554	193,929	207,715	167,076	198,622	182,069

※1 主な選挙については、衆議院議員総選挙を「衆」、参議院議員通常選挙を「参」、知事選挙を「知」、統一地方選挙を「統」と記載。

2 政治団体数については、各年12月31日現在の現存団体数であるが、平成23年分から当該年中の解散団体数を含めた数を記載し、併せて（ ）内に現存団体数を記載。

3 収入額は、各年中の解散団体の分も含めた数値である。

[図2] 政党別収入額の推移



注) 区分中、「公明党\*」は、平成10年中に「公明」が名称変更したものです。  
 区分中、「日本維新の会\*」は、平成28年中に「おおさか維新の会」が名称変更したものです。  
 区分中、立憲民主党とは、令和2年9月15日に本部の設立届出があった団体で、(旧)立憲民主党とは、令和2年9月14日に本部の解散届出があった団体です。  
 区分中、国民民主党とは、令和2年9月14日に本部の設立届出があった団体です。  
 区分中、「(旧)国民民主党」は、令和2年9月11日に本部の解散届出があった団体で、平成28年中に「民主党」から「民進党」に、平成30年中に「国民民主党」に名称変更したものです。