



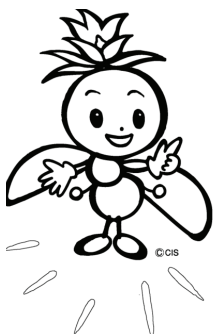
衆議院議員総選挙の選挙時登録日現在における選挙人名簿登録者数及び選挙運動費用の制限額をお知らせします

平成 29 年 10 月 22 日執行予定の衆議院議員総選挙に係る選挙時登録日（基準日：10 月 9 日）現在における選挙人名簿登録者数及び同日までに在外選挙人名簿に登録された者の数並びに選挙運動に関する支出金額の制限額（最高額）は次のとおりです。なお、詳細は別添のとおりです。

○ 衆議院選挙区別選挙人名簿・在外選挙人名簿登録者数及び制限額

（単位：人、円）

	選挙人名簿 登録者数 (A)	在外選挙人 名簿登録者数 (B)	選挙人名簿+ 在外選挙人名簿 (A)+(B)	支出金額の制限額
第 1 区	433,176 人	273 人	433,449 人	25,597,700 円
第 2 区	389,565 人	273 人	389,838 人	24,943,500 円
第 3 区	405,573 人	369 人	405,942 人	25,183,600 円
第 4 区	246,912 人	219 人	247,131 人	22,803,700 円
第 5 区	287,807 人	269 人	288,076 人	23,417,200 円
計	1,763,033 人	1,403 人	1,764,436 人	



ほたりちゃんから
お知らせ

しあわせ信州創造プラン（長野県総合 5 か年計画）推進中

長野県選挙管理委員会
（書記長）竹内 善彦
（係長）丸山 俊樹（担当）田牧 賢一
電 話 026-235-7069（直通）
026-232-0111（代表）（内線 2120）
F A X 026-232-2557
E-mail senkan@pref.nagano.lg.jp

市町村別選挙人名簿登録者数（衆議院選挙区別）

衆議院議員総選挙 選挙時登録（平成29年10月9日現在）

（第1区）

区分	国内				在外				国内＋在外							
	男	女	計	前回総選挙 H26.12.1	男	女	計	前回総選挙 H26.12.1	男	女	計	前回総選挙 H26.12.1	うち 18歳	うち 19歳	計	
上高井郡	小布施町	4,427	4,873	9,300	9,243	1	1	2	5	4,428	4,874	9,302	9,248	113	105	218
	高山村	2,975	3,120	6,095	6,109	1	5	6	6	2,976	3,125	6,101	6,115	70	62	132
	郡計	7,402	7,993	15,395	15,352	2	6	8	11	7,404	7,999	15,403	15,363	183	167	350
下高井郡	山ノ内町	5,437	5,786	11,223	11,431	6	10	16	16	5,443	5,796	11,239	11,447	106	126	232
	木島平村	2,004	2,103	4,107	4,171	2	1	3	5	2,006	2,104	4,110	4,176	39	40	79
	野沢温泉村	1,471	1,672	3,143	3,198	6	4	10	10	1,477	1,676	3,153	3,208	27	29	56
	郡計	8,912	9,561	18,473	18,800	14	15	29	31	8,926	9,576	18,502	18,831	172	195	367
下水内郡	栄村	836	906	1,742	1,859	2	2	4	5	838	908	1,746	1,864	12	15	27
	郡計	836	906	1,742	1,859	2	2	4	5	838	908	1,746	1,864	12	15	27
第1区郡計		17,150	18,460	35,610	36,011	18	23	41	47	17,168	18,483	35,651	36,058	367	377	744
長野市		143,585	155,049	298,634	292,222	53	97	150	167	143,638	155,146	298,784	292,389	3,528	3,562	7,090
須坂市		20,538	22,312	42,850	42,246	10	16	26	24	20,548	22,328	42,876	42,270	540	486	1,026
中野市		18,207	19,318	37,525	37,196	12	19	31	31	18,219	19,337	37,556	37,227	466	397	863
飯山市		8,961	9,596	18,557	18,923	8	17	25	27	8,969	9,613	18,582	18,950	212	220	432
第1区市計		191,291	206,275	397,566	390,587	83	149	232	249	191,374	206,424	397,798	390,836	4,746	4,665	9,411
第1区計		208,441	224,735	433,176	426,598	101	172	273	296	208,542	224,907	433,449	426,894	5,113	5,042	10,155

※ 第1区の長野市の登録者は、平成16年12月31日以前の長野市区域内（旧長野市内）の数である。

選挙人名簿登録者数及び在外選挙人名簿登録者数

衆議院議員総選挙 選挙時登録（平成29年10月9日現在）

（第2区）

区分	国内				在外				国内＋在外							
	男	女	計	前回総選挙 H26.12.1	男	女	計	前回総選挙 H26.12.1	男	女	計	前回総選挙 H26.12.1	うち 18歳	うち 19歳	計	
東筑摩郡	麻績村	1,168	1,327	2,495	2,551	4	2	6	4	1,172	1,329	2,501	2,555	28	18	46
	生坂村	783	828	1,611	1,670	0	0	0	0	783	828	1,611	1,670	16	20	36
	山形村	3,536	3,629	7,165	7,045	1	3	4	3	3,537	3,632	7,169	7,048	86	72	158
	朝日村	1,946	1,999	3,945	3,852	0	1	1	1	1,946	2,000	3,946	3,853	52	53	105
	筑北村	2,064	2,153	4,217	4,372	0	0	0	0	2,064	2,153	4,217	4,372	45	35	80
	郡計	9,497	9,936	19,433	19,490	5	6	11	8	9,502	9,942	19,444	19,498	227	198	425
北安曇郡	池田町	4,129	4,573	8,702	8,715	2	5	7	7	4,131	4,578	8,709	8,722	91	68	159
	松川村	4,020	4,276	8,296	8,191	0	3	3	5	4,020	4,279	8,299	8,196	97	90	187
	白馬村	3,605	3,732	7,337	7,348	1	5	6	5	3,606	3,737	7,343	7,353	73	70	143
	小谷村	1,295	1,245	2,540	2,614	3	6	9	9	1,298	1,251	2,549	2,623	22	23	45
	郡計	13,049	13,826	26,875	26,868	6	19	25	26	13,055	13,845	26,900	26,894	283	251	534
上水内郡	信濃町	3,724	3,936	7,660	7,836	3	3	6	8	3,727	3,939	7,666	7,844	72	60	132
	飯綱町	4,852	5,079	9,931	10,100	1	3	4	3	4,853	5,082	9,935	10,103	91	116	207
	小川村	1,110	1,200	2,310	2,477	1	0	1	2	1,111	1,200	2,311	2,479	23	14	37
	郡計	9,686	10,215	19,901	20,413	5	6	11	13	9,691	10,221	19,912	20,426	186	190	376
第2区郡計	32,232	33,977	66,209	66,771	16	31	47	47	32,248	34,008	66,256	66,818	696	639	1,335	
長野市	9,205	10,023	19,228	20,042	4	17	21	21	9,209	10,040	19,249	20,063	169	158	327	
松本市	96,113	101,993	198,106	194,373	62	86	148	187	96,175	102,079	198,254	194,560	2,327	2,311	4,638	
大町市	11,749	12,377	24,126	24,287	8	9	17	21	11,757	12,386	24,143	24,308	271	250	521	
安曇野市	39,419	42,477	81,896	80,072	17	23	40	42	39,436	42,500	81,936	80,114	977	870	1,847	
第2区市計	156,486	166,870	323,356	318,774	91	135	226	271	156,577	167,005	323,582	319,045	3,744	3,589	7,333	
第2区計	188,718	200,847	389,565	385,545	107	166	273	318	188,825	201,013	389,838	385,863	4,440	4,228	8,668	

※ 第2区の長野市登録者数は、旧更級郡大岡村、上水内郡豊野町、戸隠村、鬼無里村、信州新町、中条村区域内の数である。

選挙人名簿登録者数及び在外選挙人名簿登録者数

衆議院議員総選挙 選挙時登録（平成29年10月9日現在）

（第3区）

区分	国内				在外				国内＋在外							
	男	女	計	前回総選挙 H26.12.1	男	女	計	前回総選挙 H26.12.1	男	女	計	前回総選挙 H26.12.1	うち 18歳	うち 19歳	計	
南佐久郡	小海町	1,974	2,168	4,142	4,228	0	1	1	2	1,974	2,169	4,143	4,230	38	34	72
	佐久穂町	4,772	5,102	9,874	10,016	6	3	9	4	4,778	5,105	9,883	10,020	103	109	212
	川上村	1,662	1,645	3,307	3,302	4	2	6	6	1,666	1,647	3,313	3,308	38	45	83
	南牧村	1,233	1,319	2,552	2,584	1	0	1	1	1,234	1,319	2,553	2,585	27	27	54
	南相村	430	459	889	905	0	1	1	1	430	460	890	906	12	6	18
	北相村	313	340	653	685	0	0	0	0	313	340	653	685	3	6	9
	郡計	10,384	11,033	21,417	21,720	11	7	18	14	10,395	11,040	21,435	21,734	221	227	448
北佐久郡	軽井沢町	8,086	8,939	17,025	16,509	16	11	27	30	8,102	8,950	17,052	16,539	159	175	334
	御代田町	6,322	6,316	12,638	12,216	16	8	24	35	6,338	6,324	12,662	12,251	141	154	295
	立科町	3,156	3,215	6,371	6,390	5	4	9	11	3,161	3,219	6,380	6,401	62	80	142
	郡計	17,564	18,470	36,034	35,115	37	23	60	76	17,601	18,493	36,094	35,191	362	409	771
小県郡	長和町	2,694	2,801	5,495	5,694	3	4	7	8	2,697	2,805	5,502	5,702	45	45	90
	青木村	1,854	1,991	3,845	3,862	3	2	5	4	1,857	1,993	3,850	3,866	48	39	87
	郡計	4,548	4,792	9,340	9,556	6	6	12	12	4,554	4,798	9,352	9,568	93	84	177
埴科郡	坂城町	6,233	6,517	12,750	12,863	7	12	19	21	6,240	6,529	12,769	12,884	139	115	254
	郡計	6,233	6,517	12,750	12,863	7	12	19	21	6,240	6,529	12,769	12,884	139	115	254
第3区郡計		38,729	40,812	79,541	79,254	61	48	109	123	38,790	40,860	79,650	79,377	815	835	1,650
上田市		63,726	67,257	130,983	128,814	54	60	114	121	63,780	67,317	131,097	128,935	1,530	1,520	3,050
小諸市		17,471	18,229	35,700	35,235	10	19	29	25	17,481	18,248	35,729	35,260	402	395	797
佐久市		40,244	42,422	82,666	80,664	36	34	70	75	40,280	42,456	82,736	80,739	979	981	1,960
千曲市		24,886	26,518	51,404	50,712	12	15	27	28	24,898	26,533	51,431	50,740	598	539	1,137
東御市		12,415	12,864	25,279	24,905	14	6	20	22	12,429	12,870	25,299	24,927	326	283	609
第3区市計		158,742	167,290	326,032	320,330	126	134	260	271	158,868	167,424	326,292	320,601	3,835	3,718	7,553
第3区計		197,471	208,102	405,573	399,584	187	182	369	394	197,658	208,284	405,942	399,978	4,650	4,553	9,203

選挙人名簿登録者数及び在外選挙人名簿登録者数

衆議院議員総選挙 選挙時登録（平成29年10月9日現在）

（第4区）

区分	国内				在外				国内＋在外							
	男	女	計	前回総選挙 H26.12.1	男	女	計	前回総選挙 H26.12.1	男	女	計	前回総選挙 H26.12.1	うち 18歳	うち 19歳	計	
諏訪郡	下諏訪町	8,437	9,120	17,557	17,725	5	4	9	13	8,442	9,124	17,566	17,738	204	166	370
	富士見町	6,080	6,386	12,466	12,402	5	16	21	24	6,085	6,402	12,487	12,426	126	134	260
	原村	3,326	3,345	6,671	6,510	3	6	9	10	3,329	3,351	6,680	6,520	70	91	161
	郡計	17,843	18,851	36,694	36,637	13	26	39	47	17,856	18,877	36,733	36,684	400	391	791
木曾郡	上松町	1,954	2,117	4,071	4,250	2	4	6	8	1,956	2,121	4,077	4,258	29	30	59
	南木曾町	1,754	1,937	3,691	3,882	1	2	3	5	1,755	1,939	3,694	3,887	29	29	58
	木曾町	4,783	5,182	9,965	10,294	2	2	4	4	4,785	5,184	9,969	10,298	94	96	190
	木祖村	1,212	1,364	2,576	2,649	0	1	1	1	1,212	1,365	2,577	2,650	23	21	44
	王滝村	329	376	705	747	0	0	0	0	329	376	705	747	5	8	13
	大桑村	1,605	1,751	3,356	3,416	1	2	3	3	1,606	1,753	3,359	3,419	34	43	77
	郡計	11,637	12,727	24,364	25,238	6	11	17	21	11,643	12,738	24,381	25,259	214	227	441
第4区郡計	29,480	31,578	61,058	61,875	19	37	56	68	29,499	31,615	61,114	61,943	614	618	1,232	
岡谷市	20,423	21,958	42,381	42,168	9	20	29	31	20,432	21,978	42,410	42,199	496	490	986	
諏訪市	20,092	21,192	41,284	40,944	31	25	56	56	20,123	21,217	41,340	41,000	493	501	994	
茅野市	22,849	23,376	46,225	45,135	22	19	41	46	22,871	23,395	46,266	45,181	565	594	1,159	
塩尻市	27,819	28,145	55,964	54,528	15	22	37	41	27,834	28,167	56,001	54,569	657	655	1,312	
第4区市計	91,183	94,671	185,854	182,775	77	86	163	174	91,260	94,757	186,017	182,949	2,211	2,240	4,451	
第4区計	120,663	126,249	246,912	244,650	96	123	219	242	120,759	126,372	247,131	244,892	2,825	2,858	5,683	

選挙人名簿登録者数及び在外選挙人名簿登録者数

衆議院議員総選挙 選挙時登録（平成29年10月9日現在）

（第5区）

区分	国内				在外				国内＋在外							
	男	女	計	前回総選挙 H26.12.1	男	女	計	前回総選挙 H26.12.1	男	女	計	前回総選挙 H26.12.1	うち 18歳	うち 19歳	計	
上伊那郡	辰野町	8,198	8,597	16,795	16,919	4	5	9	9	8,202	8,602	16,804	16,928	177	201	378
	箕輪町	10,108	10,180	20,288	19,952	10	9	19	21	10,118	10,189	20,307	19,973	149	243	392
	飯島町	3,892	4,214	8,106	8,073	9	10	19	18	3,901	4,224	8,125	8,091	84	74	158
	南箕輪村	5,948	6,140	12,088	11,603	2	3	5	8	5,950	6,143	12,093	11,611	133	193	326
	中川村	1,988	2,170	4,158	4,213	0	0	0	0	1,988	2,170	4,158	4,213	33	48	81
	宮田村	3,482	3,776	7,258	7,157	2	4	6	8	3,484	3,780	7,264	7,165	85	91	176
	郡計	33,616	35,077	68,693	67,917	27	31	58	64	33,643	35,108	68,751	67,981	661	850	1,511
下伊那郡	松川町	5,429	5,854	11,283	11,183	5	9	14	16	5,434	5,863	11,297	11,199	156	123	279
	高森町	5,143	5,557	10,700	10,635	2	6	8	7	5,145	5,563	10,708	10,642	145	127	272
	阿南町	1,984	2,153	4,137	4,321	3	4	7	6	1,987	2,157	4,144	4,327	37	33	70
	阿智村	2,560	2,838	5,398	5,459	1	4	5	5	2,561	2,842	5,403	5,464	69	59	128
	平谷村	166	204	370	404	0	0	0	0	166	204	370	404	4	3	7
	根羽村	424	444	868	899	1	0	1	1	425	444	869	900	6	6	12
	下條村	1,512	1,607	3,119	3,143	4	6	10	10	1,516	1,613	3,129	3,153	47	41	88
	売木村	224	273	497	510	1	1	2	2	225	274	499	512	5	4	9
	天龍村	598	671	1,269	1,383	2	3	5	5	600	674	1,274	1,388	7	6	13
	泰阜村	677	761	1,438	1,456	0	0	0	0	677	761	1,438	1,456	14	9	23
	喬木村	2,594	2,780	5,374	5,357	3	2	5	5	2,597	2,782	5,379	5,362	59	72	131
	豊丘村	2,703	2,837	5,540	5,536	3	0	3	3	2,706	2,837	5,543	5,539	81	57	138
	大鹿村	448	471	919	963	1	2	3	3	449	473	922	966	6	5	11
郡計	24,462	26,450	50,912	51,249	26	37	63	63	24,488	26,487	50,975	51,312	636	545	1,181	
第5区郡計	58,078	61,527	119,605	119,166	53	68	121	127	58,131	61,595	119,726	119,293	1,297	1,395	2,692	
飯田市	40,207	44,310	84,517	83,975	17	35	52	61	40,224	44,345	84,569	84,036	999	936	1,935	
伊那市	27,486	28,928	56,414	55,868	23	33	56	54	27,509	28,961	56,470	55,922	665	620	1,285	
駒ヶ根市	13,321	13,950	27,271	26,848	20	20	40	34	13,341	13,970	27,311	26,882	317	299	616	
第5区市計	81,014	87,188	168,202	166,691	60	88	148	149	81,074	87,276	168,350	166,840	1,981	1,855	3,836	
第5区計	139,092	148,715	287,807	285,857	113	156	269	276	139,205	148,871	288,076	286,133	3,278	3,250	6,528	
県計	854,385	908,648	1,763,033	1,742,234	604	799	1,403	1,526	854,989	909,447	1,764,436	1,743,760	20,306	19,931	40,237	

衆議院議員総選挙における選挙運動に関する
支出金額の制限額

選挙区	支出金額の制限額
第1区	25,597,700円
第2区	24,943,500円
第3区	25,183,600円
第4区	22,803,700円
第5区	23,417,200円

(公選法194条)

※ 衆議院議員小選挙区選挙における選挙運動費用制限額の計算方法

制限額＝ 当該選挙区の選挙人名簿に登録されている者の総数

× 人数割額（15円）

＋ 固定額（1,910万円）

（100円未満の端数が生じたときはその端数は100円とする。）