

VII 県・地域統計

1. 統計ホームページ一覧

内閣府 経済社会総合研究所「自殺の研究」

<http://www.esri.go.jp/jp/archive/jisatsu/jisatsu.html>

内閣府 政府統括官 共生社会政策担当 自殺対策「自殺の統計」

<http://www8.cao.go.jp/jisatsutaisaku/toukei/index.html>

警察庁 統計

<http://www.npa.go.jp/toukei/index.htm>

厚生労働省 人口動態調査

<http://www.mhlw.go.jp/toukei/list/81-1.html>

長野県自殺予防情報センター

http://www.pref.nagano.jp/xeisei/withyou/hp_jisatsuyobou/top.html

2. 長野県の統計

＊全国・長野県における自殺者の年次推移（平成 8 年～平成 22 年）

掲載【図Ⅷ-1】警察庁統計より

＊長野県における月別自殺者数（平成 21 年・平成 22 年）

掲載【図Ⅷ-2】警察庁統計，厚生労働省 人口動態調査より

＊長野県における年齢階級別死亡原因順位（平成 19 年～平成 22 年）

掲載【表Ⅷ-1、表Ⅷ-2】厚生労働省 人口動態調査より

※平成 19 年・平成 20 年のデータ …長野県自殺予防情報センターホームページ

＊長野県における性別・年齢別・原因別自殺者数 平成 19 年・平成 20 年

…長野県自殺予防情報センターホームページ

3. 二次医療圏域ごとの統計

＊性別と年齢階級別の自殺率(バイズ測定値)（2003～2007 年）

…長野県自殺予防情報センターホームページ

＊性別と年代別の自殺死亡率(バイズ測定値)（1973～2007 年）

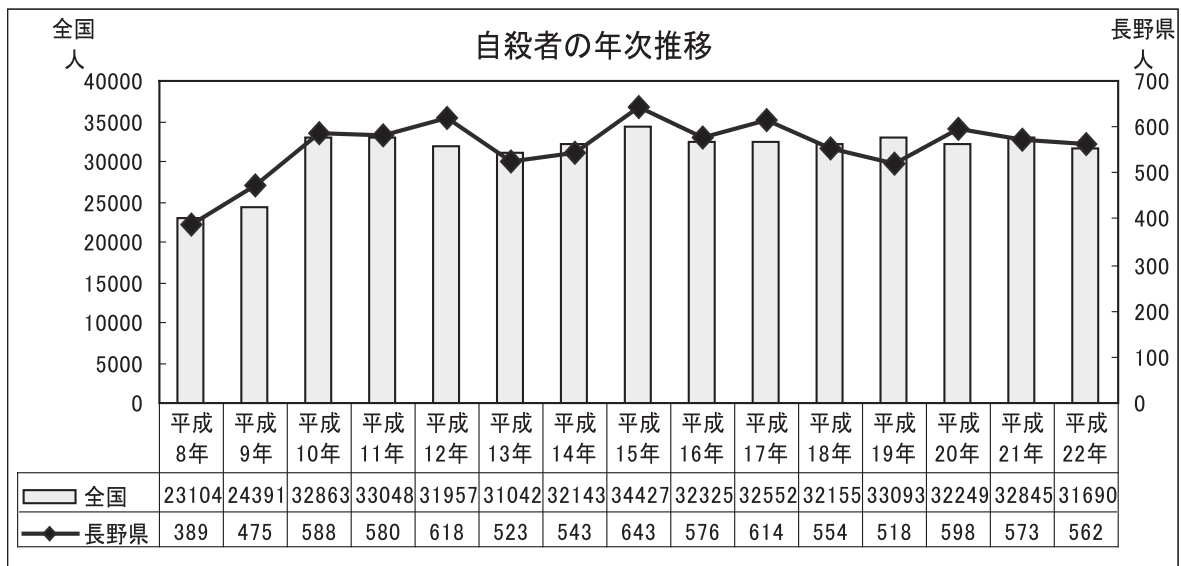
…長野県自殺予防情報センターホームページ

＊性・年齢・原因別の自殺者数（平成 22 年）

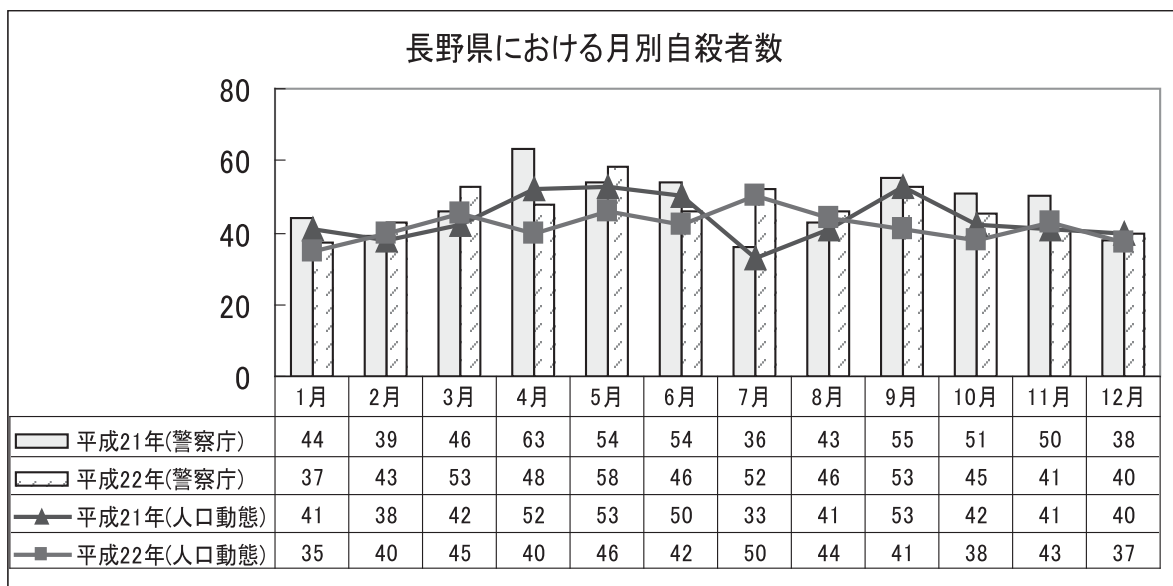
掲載【図Ⅷ-3】警察庁統計より

2. 長野県の統計

【図Ⅶ-1】 全国・長野県における自殺者の年次推移



【図Ⅶ-2】 長野県における月別自殺者数



【表Ⅶ-1】長野県における年齢階級別死亡原因順位（平成21年）

表 1

平成21年(Ｈ21年1月～12月) 長野県における年齢階級別死亡原因順位

詩
吟

年齢	1位		2位		3位		4位		5位		6位		7位		8位		9位		10位		その他
	死因	死亡者数	死因	死亡者数	死因	死亡者数	死因	死亡者数	死因	死亡者数	死因	死亡者数	死因	死亡者数	死因	死亡者数	死因	死亡者数	死因	死亡者数	
全体	悪性新生物	5912	心疾患(虚血性心臓病)	3456	脳血管疾患	3077	肺炎	1918	老衰	1213	不慮の事故	768	自殺	526	腎不全	381	大動脈瘤及び解離	354	慢性閉塞性肺疾患	296	4229
～9	悪性新生物	15	心疾患(虚血性心臓病)	13	悪性新生物	4	肺炎	3	心疾患(虚血性心臓病)	3	不慮の事故	2	自殺	1	心疾患(虚血性心臓病)					15	55
10～19	不慮の事故	11	自殺	9	悪性新生物	5	その他の新生物	2	腎不全	1	肝疾患	1	脳血管疾患	1	心疾患(虚血性心臓病)	1				4	35
20～29	自殺	57	不慮の事故	16	悪性新生物	12	心疾患(虚血性心臓病)	4	腎不全	2	肺炎	2	糖尿病	2	ヘルニア・腸閉塞	1	その他の新生物	1		13	13
30～39	自殺	73	悪性新生物	34	不慮の事故	15	心疾患(虚血性心臓病)	13	脳血管疾患	9	肝疾患	5	糖尿病	2	敗血症	2			22	175	110
40～49	悪性新生物	113	自殺	88	心疾患(虚血性心臓病)	47	脳血管疾患	31	不慮の事故	23	肝疾患	17	大動脈瘤及び解離	5	その他の新生物	5	糖尿病	4		57	390
50～59	悪性新生物	379	心疾患(虚血性心臓病)	113	自殺	83	脳血管疾患	83	不慮の事故	46	肝疾患	29	大動脈瘤及び解離	22	肺炎	18	糖尿病	13		128	914
60～69	悪性新生物	1006	心疾患(虚血性心臓病)	231	脳血管疾患	181	自殺	90	不慮の事故	88	肺炎	70	肝疾患	56	糖尿病	40	大動脈瘤及び解離	36	ウイルス肝炎	20	280
70～79	悪性新生物	1855	心疾患(虚血性心臓病)	626	脳血管疾患	585	肺炎	291	不慮の事故	169	大動脈瘤及び解離	84	腎不全	77	自殺	76	慢性閉塞性肺疾患	67	肝疾患	60	838
80～89	悪性新生物	2121	心疾患(虚血性心臓病)	1451	脳血管疾患	1303	肺炎	886	老衰	320	不慮の事故	276	腎不全	181	慢性閉塞性肺疾患	161	大動脈瘤及び解離	155	糖尿病	84	1653
90～	悪性新生物	967	脳血管疾患	884	老衰	868	肺炎	647	悪性新生物	583	不慮の事故	122	腎不全	95	高血圧性疾患	95	慢性閉塞性肺疾患	65		851	5233

男性

1位		2位		3位		4位		5位		6位		7位		8位		9位		10位		その他	
年齢	死因	死亡者数	死因	死亡者数	死因	死亡者数	死因	死亡者数	死因	死亡者数	死因	死亡者数	死因	死亡者数	死因	死亡者数	死因	死亡者数	死亡者数	死亡者数	死亡者数
全体	悪性新生物	3452	心疾患 (高血圧性心臓病)	1603	脳血管疾患	1398	肺炎	1104	不慮の事故	470	自殺	377	老衰	304	慢性閉塞性肺疾患	226	大動脈瘤及び解離	207	腎不全	206	2134
～9	悪性新生物	11	心疾患 (高血圧性心臓病)	8	悪性新生物	3	肺炎	2	心疾患 (高血圧性心臓病)	2	他殺	1	肺がん	1	肺がん	1			6	35	
10～19	自殺	8	不慮の事故	8	悪性新生物	2	肝疾患	1	心疾患 (高血圧性心臓病)	1	その他の新生物	1							2	23	
20～29	自殺	43	不慮の事故	10	悪性新生物	4	心疾患 (高血圧性心臓病)	3	心疾患 (高血圧性心臓病)	1	肺炎	2	糖尿病	1	その他の新生物	1			10	76	
30～39	自殺	54	悪性新生物	18	不慮の事故	12	肝疾患	9	脳血管疾患	7	肝疾患	3	敗血症	2					17	122	
40～49	自殺	71	悪性新生物	41	心疾患 (高血圧性心臓病)	40	脳血管疾患	27	不慮の事故	18	肝疾患	14	大動脈瘤及び解離	4	糖尿病	4	その他の新生物	3	38	260	
50～59	悪性新生物	214	心疾患 (高血圧性心臓病)	91	自殺	65	脳血管疾患	59	不慮の事故	33	肝疾患	25	大動脈瘤及び解離	17	肺炎	14	糖尿病	11	94	623	
60～69	悪性新生物	655	心疾患 (高血圧性心臓病)	177	脳血管疾患	126	自殺	70	不慮の事故	68	肺炎	54	肝疾患	46	糖尿病	30	大動脈瘤及び解離	25	189	1452	
70～79	悪性新生物	1202	心疾患 (高血圧性心臓病)	371	脳血管疾患	351	肺炎	216	不慮の事故	117	慢性閉塞性肺疾患	59	大動脈瘤及び解離	55	腎不全	52	糖尿病	39	500	2906	
80～89	悪性新生物	1105	心疾患 (高血圧性心臓病)	650	脳血管疾患	579	肺炎	530	不慮の事故	160	慢性閉塞性肺疾患	134	老衰	113	腎不全	103	大動脈瘤及び解離	44	804	4406	
90～	肺炎	285	心疾患 (高血圧性心臓病)	259	脳血管疾患	249	悪性新生物	208	老衰	170	不慮の事故	143	腎不全	33	慢性閉塞性肺疾患	26	大動脈瘤及び解離	17	269	1577	

女性

女性	1位		2位		3位		4位		5位		6位		7位		8位		9位		10位		その他	
	死因	死亡者数	死因	死亡者数	死因	死亡者数	死因	死亡者数	死因	死亡者数	死因	死亡者数	死因	死亡者数	死因	死亡者数	死因	死亡者数	死因	死亡者数	死因	死亡者数
全体	悪性新生物	2460	心疾患(高血圧性心臓病)	1853	脳血管疾患	1679	老衰	909	肺炎	814	不慮の事故	298	腎不全	175	自殺	149	大動脈瘤及び解離	147				
～9		5	胆道系がん・乳がん・甲状腺癌	4	不慮の事故	1	心臓突然死等症候群	1	心疾患(高血圧性心臓病)	1	その他の新生物	1	敗血症	1							6	20
10～19	不慮の事故	3	悪性新生物	3	自殺	1	腎不全	1	脳血管疾患	1	その他の新生物	1									2	12
20～29	自殺	14	悪性新生物	8	不慮の事故	6	ヘルニア・腸閉塞	1	心疾患(高血圧性心臓病)	1											4	34
30～39	自殺	19	悪性新生物	16	心疾患	4	不慮の事故	3	肝疾患	2	脳血管疾患	2	脳梗死、分枝及び血栓	1							1	3
40～49	悪性新生物	72	自殺	17	心疾患(高血圧性心臓病)	7	不慮の事故	5	脳血管疾患	4	肝疾患	2	その他の新生物	2	脳脊髄神経・脊髄神経根の疾患	1	慢性肺源性肺疾患	1			21	130
50～59	悪性新生物	165	脳血管疾患	24	心疾患(高血圧性心臓病)	22	自殺	18	不慮の事故	13	大動脈瘤及び解離	5	肝疾患	4	肺炎	4	ウイルス肝炎	4			34	291
60～69	悪性新生物	351	脳血管疾患	55	心疾患(高血圧性心臓病)	54	自殺	20	不慮の事故	20	肺炎	11	大動脈瘤及び解離	10	肝疾患	10	糖尿病	10		99	646	
70～79	悪性新生物	553	心疾患(高血圧性心臓病)	255	脳血管疾患	234	肺炎	75	不慮の事故	52	ウイルス肝炎	33	腎不全	32	大動脈瘤及び解離	29	糖尿病	28		25	306	1622
80～89	悪性新生物	916	心疾患	801	脳血管疾患	724	肺炎	356	老衰	207	不慮の事故	116	腎不全	78	大動脈瘤及び解離	67	糖尿病	50		25	823	4185
90～		708	老衰	698	脳血管疾患	635	悪性新生物	375	肺炎	362	不慮の事故	81	腎不全	62	高血圧性疾患 高血圧・腎臓病等の知識	48	高血圧性疾患 大動脈瘤及び解離	34			574	3656

表2

平成22年(1222年1月～12月) 長野県における年齢階級別死亡原因順位

合計

年齢	1位	2位	3位	4位	5位	6位	7位	8位	9位	10位	その他									
全体	死因	死亡者数	死因	死亡者数	死因	死亡者数	死因	死亡者数	死因	死亡者数	死亡者数									
悪性新生物	6071	脳血管疾患	3231	肺炎	1971	老衰	1373	不慮の事故	853	自殺	501	腎不全	389	慢性閉塞性肺疾患	366	大動脈瘤及び解離	347	4578	23133	
～9	自殺	13	不慮の事故	11	他殺	3												17	53	
10～19	自殺	10	不慮の事故	9	肺炎	2	心疾患（高血圧性除く）											2	27	
20～29	自殺	40	不慮の事故	21	悪性新生物	4	脳血管疾患	3	インフルエンザ	2	心疾患（高血圧性除く）							17	94	
30～39	自殺	65	悪性新生物	38	不慮の事故	26	心疾患（高血圧性除く）	11	脳血管疾患	8	肝疾患	5	その他の新生物	4	肺炎	2	糖尿病	2	28	189
40～49	悪性新生物	95	自殺	76	脳血管疾患	49	心疾患（高血圧性除く）	30	不慮の事故	20	肝疾患	12	肺炎	7	大動脈瘤及び解離	5	その他の新生物	3	46	346
50～59	悪性新生物	364	自殺	110	心疾患（高血圧性除く）	89	脳血管疾患	67	不慮の事故	40	肝疾患	32	糖尿病	14	大動脈瘤及び解離	12	その他の新生物	10	9	102
60～69	悪性新生物	941	心疾患（高血圧性除く）	228	脳血管疾患	196	自殺	92	不慮の事故	91	肺炎	70	肝疾患	59	大動脈瘤及び解離	29	糖尿病	27	304	2063
70～79	悪性新生物	1706	心疾患（高血圧性除く）	573	脳血管疾患	527	肺炎	263	不慮の事故	202	大動脈瘤及び解離	88	糖尿病	81	慢性閉塞性肺疾患	75	腎不全	68	64	798
80～89	悪性新生物	2223	脳血管疾患	1453	心疾患（高血圧性除く）	1446	肺炎	909	老衰	405	不慮の事故	310	慢性閉塞性肺疾患	182	腎不全	170	大動脈瘤及び解離	166	115	1821
90～99	心疾患（高血圧性除く）	1073	老衰	937	脳血管疾患	927	肺炎	707	悪性新生物	690	133	不慮の事故	123	腎不全	120	慢性閉塞性肺疾患	89	高血圧性疾患	72	996

男性

年齢	1位	2位	3位	4位	5位	6位	7位	8位	9位	10位	その他									
死因	死亡者数	死因	死亡者数	死因	死亡者数	死因	死亡者数	死因	死亡者数	死因	死亡者数									
全体	悪性新生物	3544	心疾患（高血圧性除く）	1574	脳血管疾患	1455	肺炎	1074	不慮の事故	489	自殺	346	慢性閉塞性肺疾患	295	腎不全	206	大動脈瘤及び解離	198	2254	11790
～9	不慮の事故	9	脳血管疾患	5	その他の新生物	1	敗血症	1	腸管感染症	1									8	34
10～19	自殺	8	不慮の事故	4	悪性新生物	3	肺炎	1											1	21
20～29	自殺	31	不慮の事故	17	悪性新生物	3	心疾患（高血圧性除く）	2	インフルエンザ	1	脳血管疾患	1	その他の新生物	1					11	67
30～39	自殺	47	不慮の事故	23	悪性新生物	16	心疾患（高血圧性除く）	11	脳血管疾患	7	肝疾患	5	その他の新生物	4					19	132
40～49	自殺	61	脳血管疾患	40	悪性新生物	39	心疾患（高血圧性除く）	28	不慮の事故	15	肝疾患	9	肺炎	4	大動脈瘤及び解離	3			31	230
50～59	悪性新生物	196	自殺	84	心疾患（高血圧性除く）	67	脳血管疾患	39	不慮の事故	36	肝疾患	21	糖尿病	12	大動脈瘤及び解離	10	肺炎	6	その他の新生物	5
60～69	悪性新生物	635	心疾患（高血圧性除く）	172	脳血管疾患	137	不慮の事故	61	自殺	60	肺炎	50	肝疾患	47	腎不全	23	大動脈瘤及び解離	23	糖尿病	19
70～79	悪性新生物	1124	心疾患（高血圧性除く）	350	脳血管疾患	313	肺炎	187	不慮の事故	129	慢性閉塞性肺疾患	72	糖尿病	60	大動脈瘤及び解離	56	腎不全	41	腎不全	40
80～89	悪性新生物	1272	脳血管疾患	694	心疾患（高血圧性除く）	633	肺炎	549	慢性閉塞性肺疾患	157	不慮の事故	155	老衰	131	腎不全	90	大動脈瘤及び解離	87	糖尿病	54
90～	心疾患（高血圧性除く）	311	肺炎	276	悪性新生物	256	脳血管疾患	223	老衰	197	腎不全	51	慢性閉塞性肺疾患	47	不慮の事故	36	大動脈瘤及び解離	18	295	1736

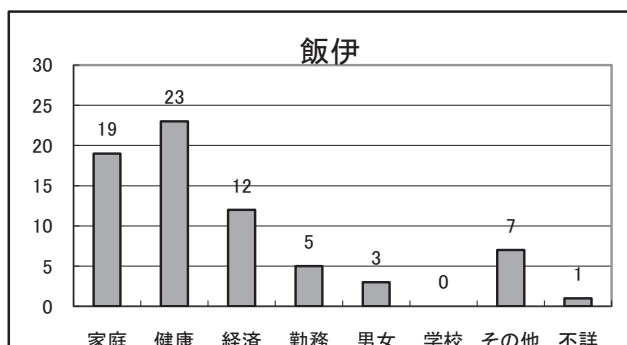
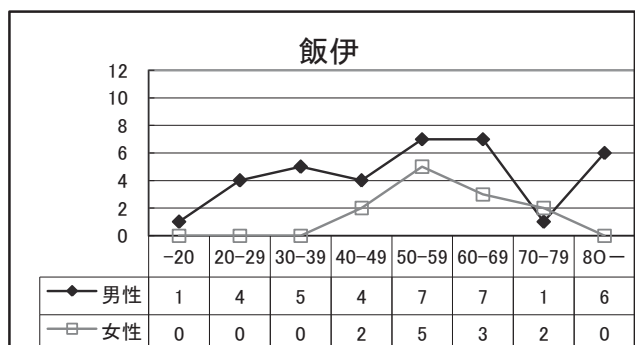
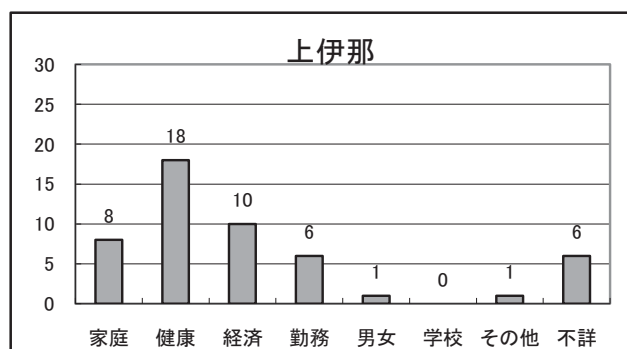
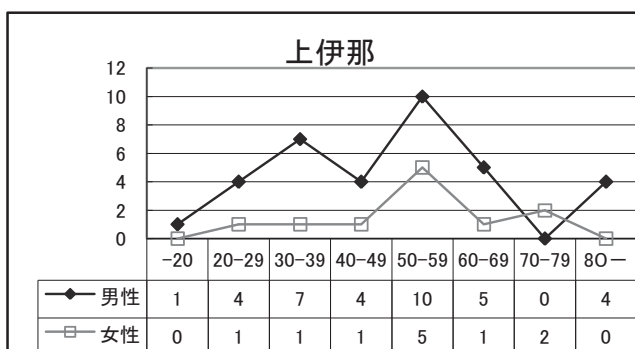
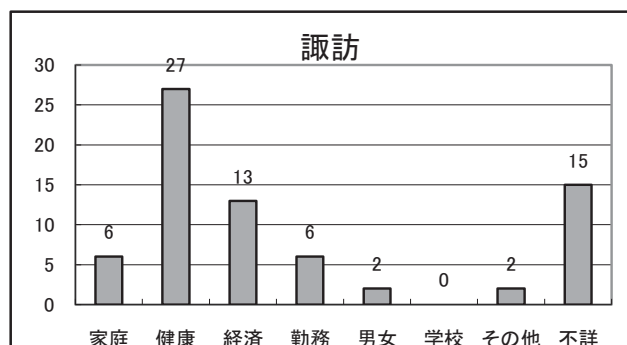
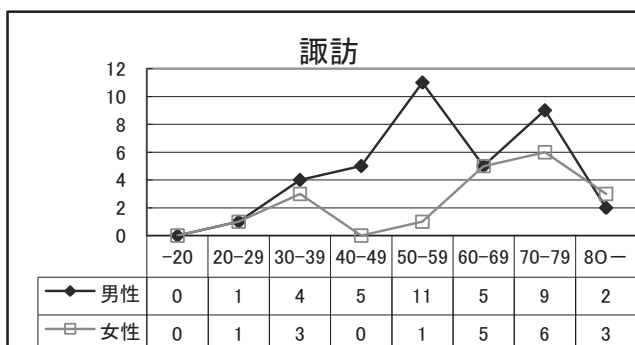
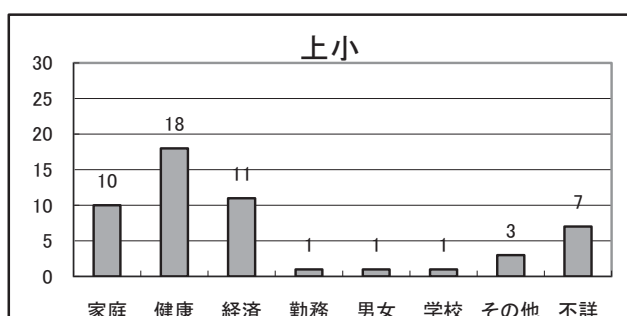
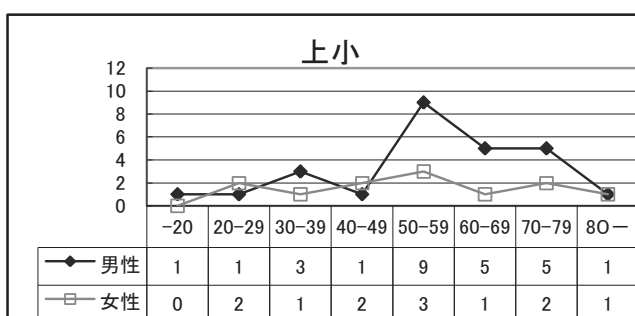
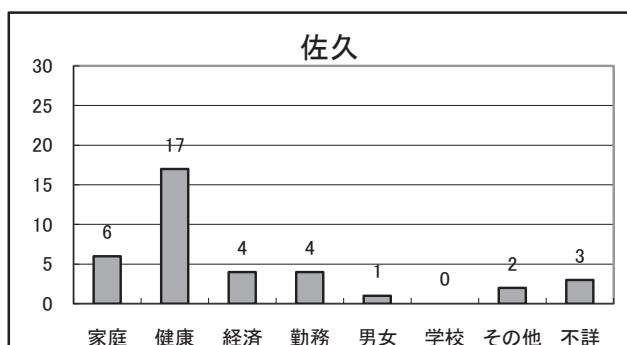
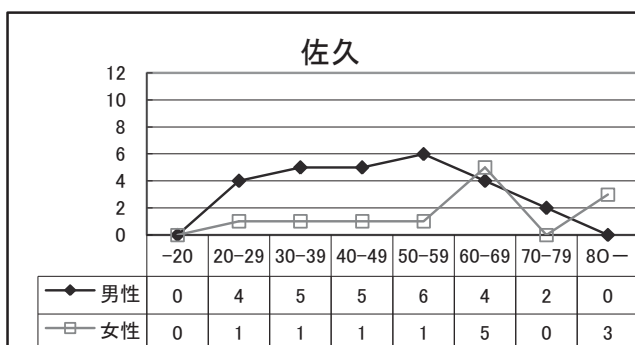
女性

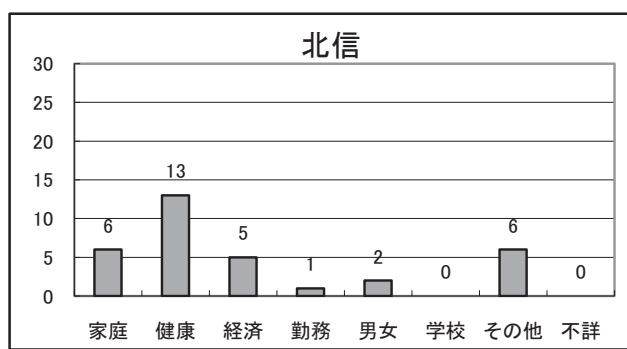
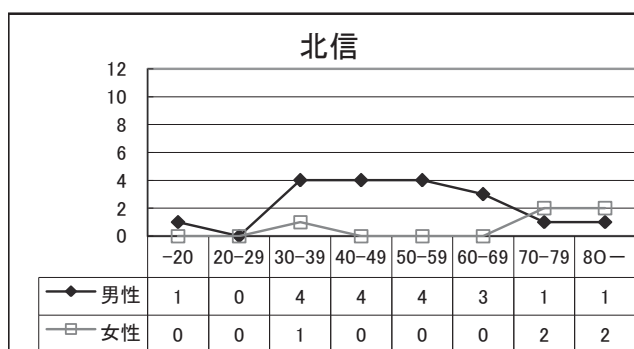
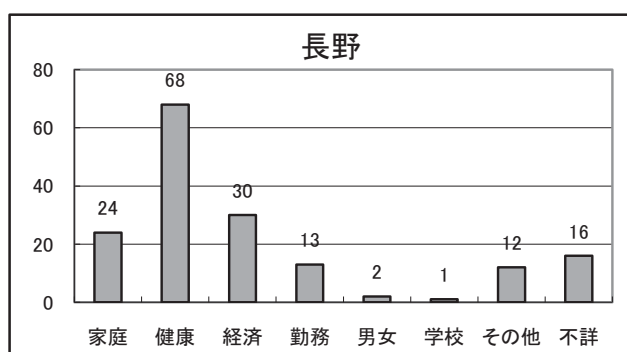
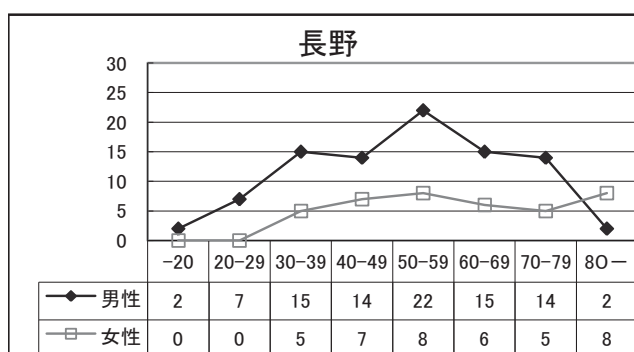
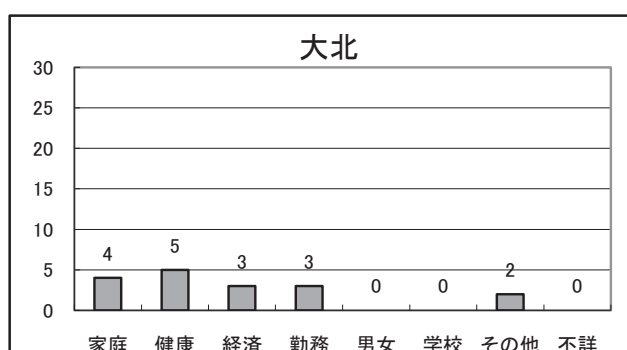
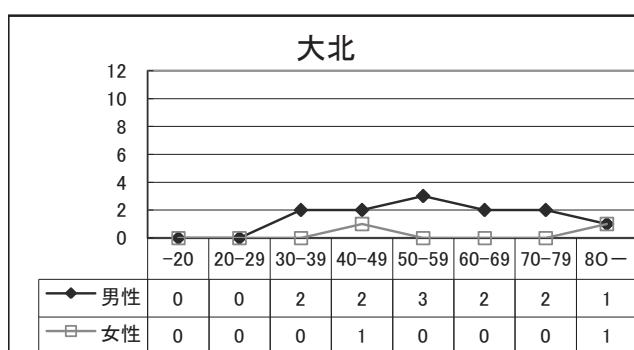
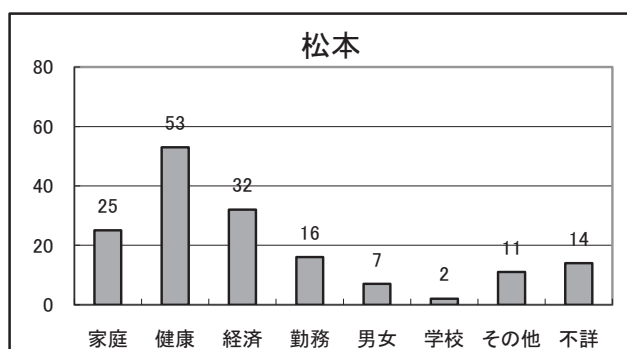
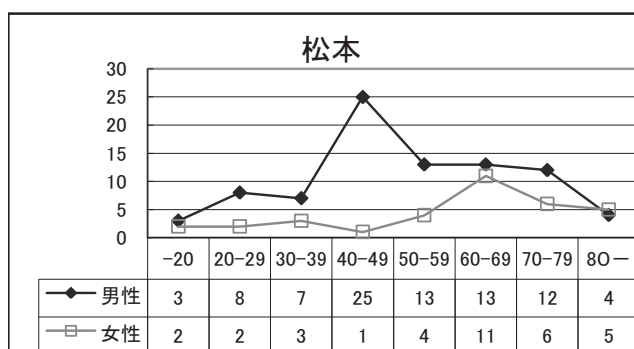
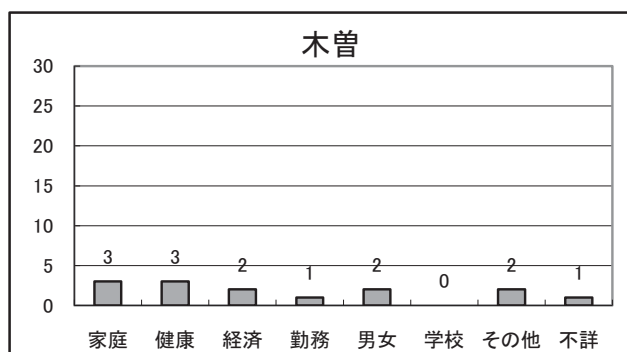
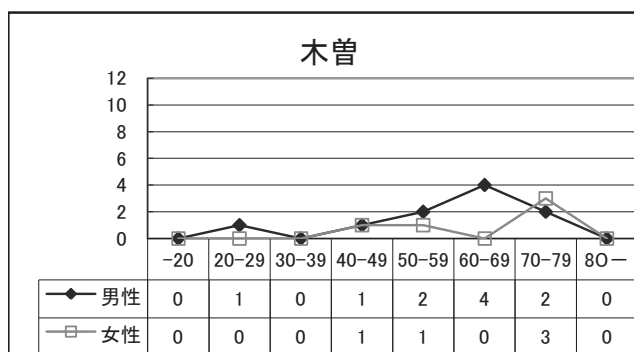
年齢	1位	2位	3位	4位	5位	6位	7位	8位	9位	10位	その他
全体	悪性新生物 2527	死因 心疾患(高血圧性除く) 1879	死亡者数 脳血管疾患 1776	死因 老衰 1027	死亡者数 肺炎 897	死因 不慮の事故 364	死亡者数 腎不全 183	死因 慢性閉塞性肺疾患 167	死亡者数 大動脈瘤及び解離 149	死因 自殺 146	死亡者数 2228
～9	5	死因 悪性新生物及び脳血管疾患 4	死因 他殺 2	死因 不慮の事故 2	死因 腎不全 1	死因 肺炎 1	死因 心疾患(高血圧性除く) 1	死因 その他の新生物 1	死因 悪性新生物 1	死因 自殺 1	19
10～19	2	死因 不慮の事故 1	死因 肺炎 1	死因 悪性新生物 1							1
20～29	9	死因 悪性新生物 6	死因 不慮の事故 4	死因 脳血管疾患 2	死因 肺炎 1	死因 インフルエンザ 1					4
30～39	22	死因 自殺 18	死因 不慮の事故 3	死因 喘息 1	死因 肺炎 1	死因 脳血管疾患 1	死因 糖尿病 1				10
40～49	56	死因 自殺 15	死因 脳血管疾患 9	死因 不慮の事故 5	死因 肝疾患 3	死因 肺炎 2	死因 大動脈瘤及び解離 2	死因 心疾患(高血圧性除く) 2			22
50～59	168	死因 脳血管疾患 28	死因 自殺 26	死因 心疾患(高血圧性除く) 22	死因 肝疾患 11	死因 その他の新生物 5	死因 不慮の事故 4	死因 肺炎 3			31
60～69	306	死因 脳血管疾患 59	死因 心疾患(高血圧性除く) 56	死因 自殺 32	死因 不慮の事故 30	死因 肺炎 20	死因 肝疾患 12	死因 ウイルス肝炎 9	死因 糖尿病 8	死因 86	627
70～79	582	死因 心疾患(高血圧性除く) 223	死因 脳血管疾患 214	死因 肺炎 76	死因 不慮の事故 73	死因 大動脈瘤及び解離 32	死因 腎不全 28	死因 肝疾患 25	死因 糖尿病 21	死因 296	1593
80～89	951	死因 心疾患(高血圧性除く) 813	死因 脳血管疾患 759	死因 肺炎 360	死因 老衰 274	死因 不慮の事故 155	死因 腎不全 80	死因 大動脈瘤及び解離 79	死因 糖尿病 61	死因 49	888
90～	762	死因 老衰 740	死因 脳血管疾患 704	死因 悪性新生物 434	死因 肺炎 431	死因 107	死因 不慮の事故 87	死因 腎不全 69	死因 高血圧性疾患 59	死因 慢性閉塞性肺疾患 42	696

【表Ⅷ-2】 長野県における年齢階級別死亡原因順位 (平成22年)

3. 保健医療圏ごとの統計

【図Ⅷ-3】 性・年齢・原因別の自殺者数（平成22年）





Ⅸ パンフレット・啓発資料・相談窓口

●資料ダウンロード先

長野県精神保健福祉センター＞長野県自殺予防情報センター＞刊行物

http://www.pref.nagano.lg.jp/xeisei/withyou/hp_jisatsuyobou/ps_kankoubutsu.html

- ・うつ病予防啓発用パンフレット
- ・守ろう大切ないのち
- ・自死遺族交流会関連 など

ダウンロードして相談などにご活用ください。

印刷物をご希望の方は当センターまでご相談ください。

●相談窓口掲載先

長野県精神保健福祉センター＞長野県自殺予防情報センター＞相談先

http://www.pref.nagano.lg.jp/xeisei/withyou/hp_jisatsuyobou/ps_for_you.html



長野県 自殺関連相談ハンドブック

平成 24 年 3 月 発行

発行者 **長野県精神保健福祉センター**

〒380-0928 長野市若里 7-1-7

電話 026-227-1810

FAX 026-227-1170

E-Mail withyou@pref.nagano.lg.jp

<http://www.pref.nagano.lg.jp/xeisei/withyou>

長野県自殺予防情報センター

http://www.pref.nagano.lg.jp/xeisei/withyou/hp_jisatsuyobou/top.html