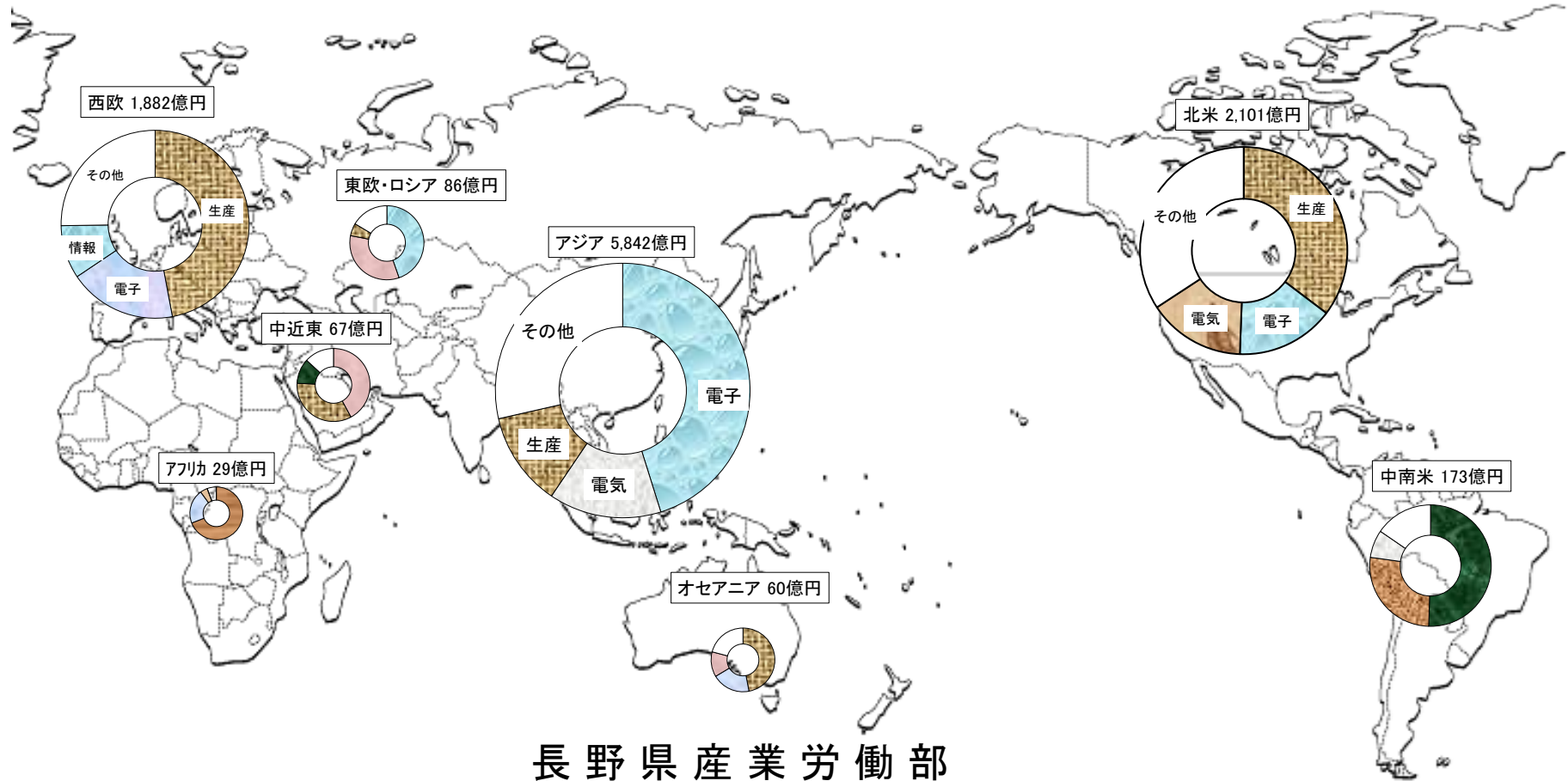


長野県の輸出産業

— 令和3年(2021年)輸出生産実態調査結果報告書 —



長野県産業労働部

令和6年(2024年)2月26日
長野県産業労働部産業政策課
TEL 026-235-7205 (直通)
FAX 026-235-7496
Eメール sansei@pref.nagano.lg.jp

目 次

調査に関する一般的説明	1
調査結果の概要	
Ⅰ 輸出の概況	3
Ⅱ 類型別・業種別・品目別の輸出動向	6
Ⅲ 仕向地別の輸出動向	10
Ⅳ 輸出形態別動向	13
Ⅴ 輸出生産事業所及び従業者	14
Ⅵ 市郡別の輸出出荷額	15
統計表	
1 業種別事業所数・従業者数・輸出处荷額	17
2 品目別事業所数・従業者数・輸出处荷額	18
3 業種別の製造品出荷額等に対する輸出割合	25
4 仕向地別・業種別輸出处荷額	26
5 市郡別等の事業所数・従業者数・輸出处荷額	29

調査に関する一般的説明

- 1 調査の目的
この調査は、生産者又は加工業者が製造又は加工した輸出入製品の品名・出荷額及び出荷先等の基本的事項を調査し、輸出生産及び貿易振興施策の基本資料を得るために実施したものです。
- 2 調査の期日 令和3年(2021)12月31日現在
- 3 調査の範囲
日本標準産業分類による大分類E一製造業を主業とする事業所(国及び公共企業体に属するものを除く)のうち、従業者10人以上を有する3,144事業所で、輸出入製品を製造又は加工している事業所を調査の対象としています。
- 4 集計事項の説明
 - (1) 事業所数 令和3年12月31日現在の数字
 - (2) 従業者数 令和3年12月31日現在の常用従業者数並びに個人事業主及び家族従業者数の合計
 - (3) 輸出处荷額 令和3年における直接輸出額、間接輸出額及び輸出入加工賃受取額の合計
 - ア 直接輸出額
令和3年においてその事業所で製造されたもののうち、その事業所又は本社から貿易商社・問屋等を介せずに直接外国へ輸出されたもの
 - イ 間接輸出額
令和3年においてその事業所で製造されたもののうち、貿易商社・問屋等を介して間接に外国へ輸出されたもの
 - ウ 輸出入加工賃受取額
令和3年において、他の事業所から輸出入向けのため支給された原材料又は製品に処理を加え、それによって受け取る加工賃

(4) 輸出地域とその地域に含まれる国名

地域名	国名
その他のアジア	インド、ベトナム、ブルネイ、ラオス、カンボジア、ミャンマー、パキスタン、バングラデシュ、スリランカ、ネパール、ブータン等
その他の中南米	パナマ、メキシコ、コロンビア、ベネズエラ、ペルー、チリ、アルゼンチン、ボリビア、パラグアイ、ウルグアイ、エクアドル、ガイアナ、コスタリカ、ニカラグア、グアテマラ等
その他の西欧	スイス、ベルギー、ルクセンブルク、オランダ、スペイン、スウェーデン、ノルウェー、フィンランド、デンマーク、ポルトガル、ギリシャ、オーストリア等
東欧	ポーランド、チェコ、スロバキア、ハンガリー、ルーマニア、ブルガリア、アルバニア等
その他の中近東	クウェート、イスラエル、シリア、レバノン、トルコ、ヨルダン、アフガニスタン、イエメン、オマーン等
その他のオセアニア	ニュージーランド、トンガ、フィジー、サモア、ナウル、パプアニューギニア等
アフリカ	南アフリカ共和国、エジプト、リビア、アルジェリア、スーダン、リベリア、ガーナ、ナイジェリア、エチオピア、コンゴ共和国、ケニア、ザンビア、チャド、ニジェール、マリ、モロッコ等

5 産業分類の名称

産業分類の名称は次の略称を用います。

番号	略称	産業中分類の名称
9・10	食料	食料品製造業、飲料・たばこ・飼料製造業
11	繊維	繊維工業
12	木材	木材・木製品製造業(家具を除く)
13	家具	家具・装備品製造業
14	紙・パルプ	パルプ・紙・紙加工品製造業
15	印刷	印刷・同関連業
16	化学	化学工業
17	石油	石油製品・石炭製品製造業

18	プラスチック	プラスチック製品製造業
19	ゴム	ゴム製品製造業
20	皮革	なめし革・同製品・毛皮製造業
21	窯業	窯業・土石製品製造業
22	鉄鋼	鉄鋼業
23	非鉄	非鉄金属製造業
24	金属	金属製品製造業
25	はん用機械	はん用機械器具製造業
26	生産用機械	生産用機械器具製造業
27	業務用機械	業務用機械器具製造業
28	電子	電子部品・デバイス・電子回路製造業
29	電気	電気機械器具製造業
30	情報	情報通信機械器具製造業
31	輸送	輸送用機械器具製造業
32	その他	その他の製造業

6 事業所の産業分類格付け

1事業所で産業中分類(上2桁の番号)の異なる製造品を輸出している場合は、中分類を同じくする品目の輸出出荷額をそれぞれ合計し、その額の最も大きいもので産業分類を格付けします。

7 公表上の注意

- (1) この統計中「-」は該当数値なし、「0」は四捨五入による単位未満を表しています。
- (2) この統計中「x」は、個々の申告者の秘密事項を守り、数値を秘匿するためのものです。なお、前後の関係から数値が判明する箇所は、該当数値がない場合も含め、同様に「x」で秘匿しています。
- (3) 構成比については、単位未満を四捨五入しているため、合計と内訳の計が一致しないことがあります。
- (4) 日本標準産業分類の第12回改定に伴い、平成20年調査における産業別集計データの一部では、前年データとの間に不連続が生じるため、前年との比較においては、平成19年調査の数値を平成20年調査の分類で再集計してあります。

調査結果の概要

I 輸出の概況

1 本県の輸出出荷額

令和3年の輸出出荷額は、1兆304億2,890万円となっており、前年(令和2年)の8,248億5,509万円に比べて、2,055億7,381万円、24.9%増加しています。

図-1 本県の輸出出荷額の推移

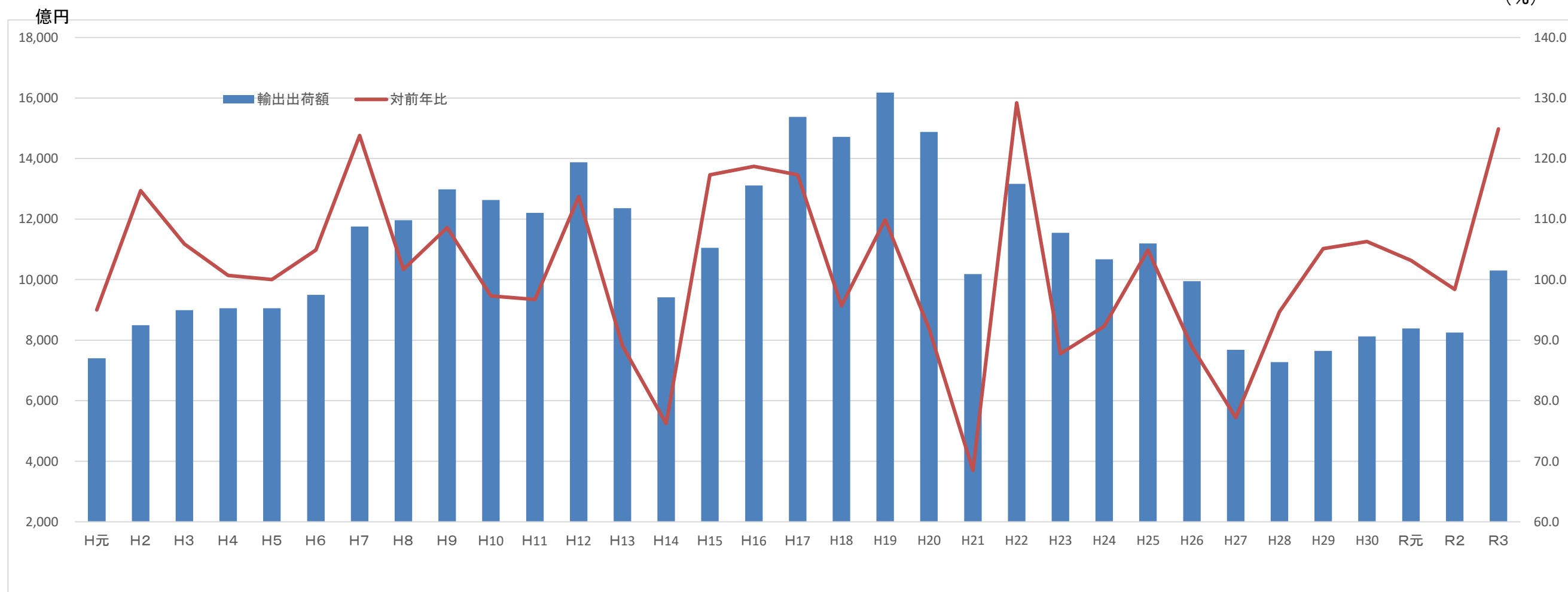


表-1 本県の輸出出荷額の推移

(単位: 金額: 億円、対前年比: %)

年次	H元	H2	H3	H4	H5	H6	H7	H8	H9	H10	H11	H12	H13	H14	H15	H16	H17	H18	H19	H20	H21	H22	H23	H24	H25	H26	H27	H28	H29	H30	R元	R2	R3
輸出出荷額	7,405	8,491	8,994	9,053	9,054	9,498	11,758	11,960	12,986	12,629	12,207	13,879	12,362	9,421	11,047	13,113	15,377	14,717	16,177	14,881	10,188	13,161	11,552	10,668	11,196	9,952	7,684	7,273	7,643	8,127	8,384	8,249	10,304
指数	100.0	114.7	121.5	122.3	122.3	128.3	158.8	161.5	175.4	170.6	164.9	187.4	166.9	127.2	149.2	177.1	207.7	198.8	218.5	201.0	137.6	177.7	156.0	144.1	151.2	134.4	103.8	98.2	103.2	109.8	113.2	111.4	139.2
対前年比	95.0	114.7	105.9	100.7	100.0	104.9	123.8	101.7	108.6	97.3	96.7	113.7	89.1	76.2	117.3	118.7	117.3	95.7	109.9	92.0	68.5	129.2	87.8	92.3	104.9	88.9	77.2	94.7	105.1	106.3	103.2	98.4	124.9

2 製造品出荷額等に対する輸出出荷額の割合

令和3年の本県の製造品出荷額等に対する輸出出荷額の割合は16.0%と、令和2年の14.0%を2.0ポイント上回っています。

表-2 製造品出荷額等に対する輸出出荷額の割合

年次	製造品出荷額等(A)		輸出出荷額(B)		B/A (%)
	(百万円)	対前年比(%)	(百万円)	対前年比(%)	
R元	6,035,067	95.1	838,390	103.2	13.9
R2	5,900,936	97.8	824,855	98.4	14.0
R3	6,443,930	109.2	1,030,429	124.9	16.0

いずれも従業者10人以上の事業所

表-3 輸出出荷額の割合の推移

(単位:%)

年次	H元	H3	H4	H5	H6	H7	H8	H9	H10	H11	H12	H13	H14	H15	H16	H17	H18	H19	H20	H21	H22	H23	H24	H25	H26	H27	H28	H29	H30	R元	R2	R3
長野県	13.0	13.7	14.5	15.4	16.3	18.8	18.6	19.4	19.7	19.7	20.6	19.7	18.4	20.2	22.4	25.4	23.8	23.6	23.2	21.1	24.0	22.6	21.6	22.5	18.7	13.5	12.8	12.7	12.8	13.9	14.0	16.0
全国	12.7	12.4	13.1	12.9	13.5	13.6	14.3	15.8	16.6	16.3	17.2	17.1	19.3	20.0	21.6	22.2	23.9	24.9	24.1	20.4	23.3	23.7	22.1	23.9	24.0	24.1	23.2	24.5	24.6	23.9	22.6	25.2

図-2 輸出出荷額の割合(令和3年)

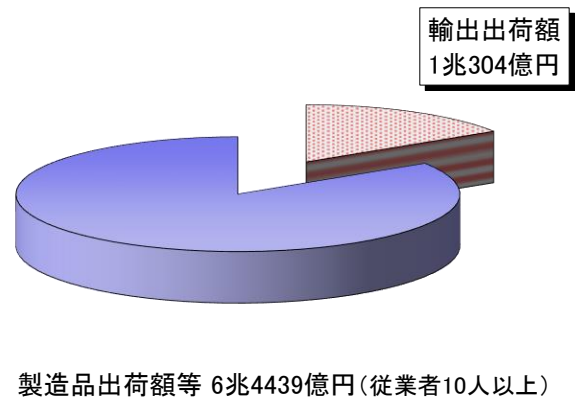
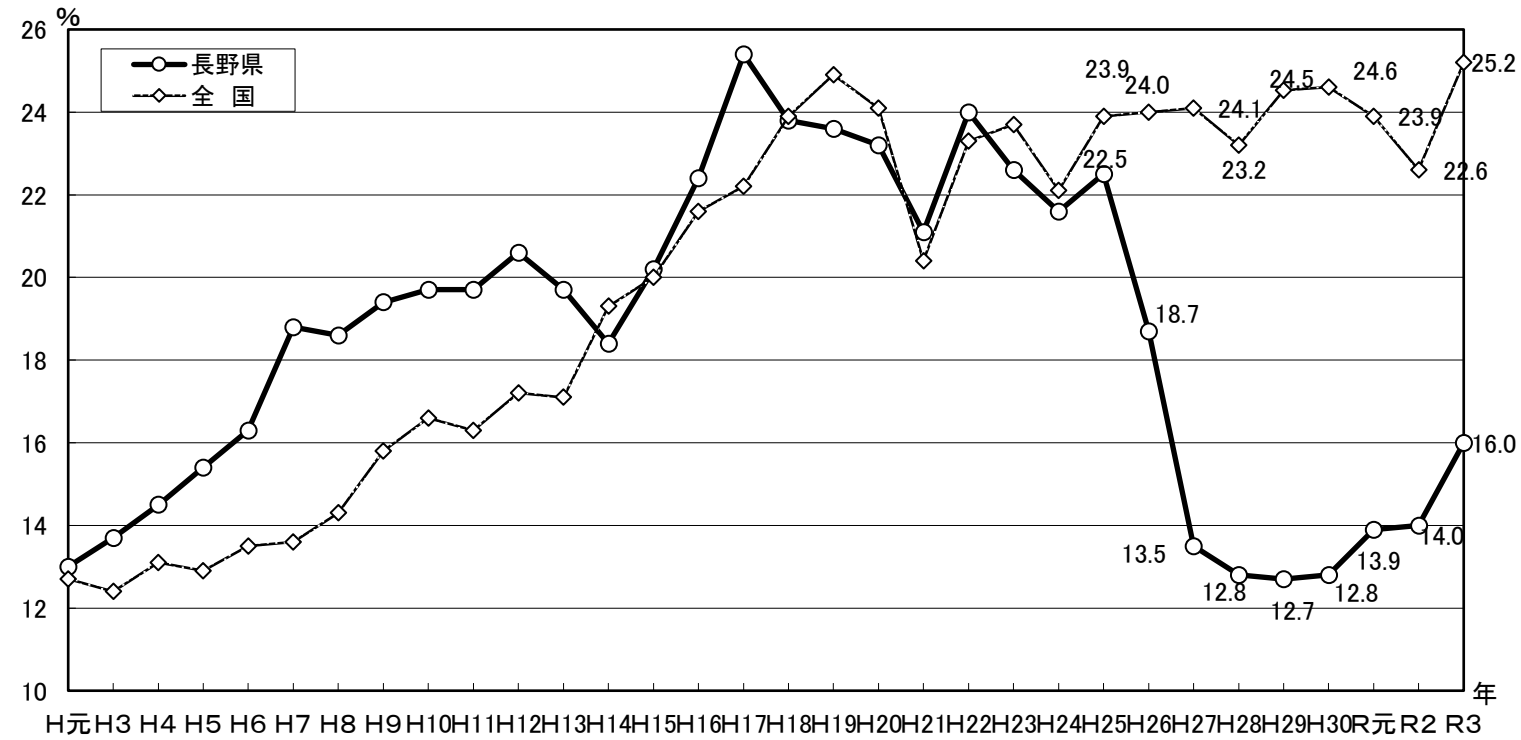


図-3 輸出出荷額の割合の推移



3 製造品出荷額等と輸出出荷額等の推移

平成元年以降、製造品出荷額等は県、国共にほぼ同じ水準で推移しています。輸出出荷額は国が高い水準で推移している一方、県は近年同水準で推移してまいりましたが、R3はH26以来高い水準となりました。

図-4 本県及び全国の輸出出荷額等の推移(H元を100とした指数)

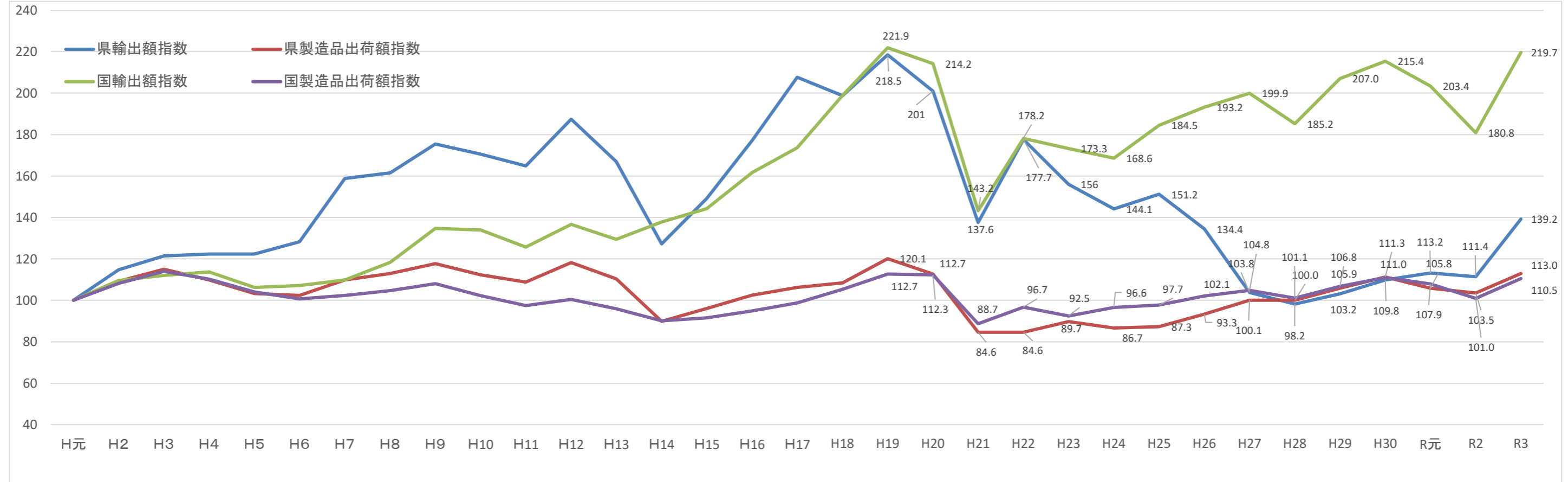


表-4 本県及び全国の輸出出荷額等の推移

年次	H元	H2	H3	H4	H5	H6	H7	H8	H9	H10	H11	H12	H13	H14	H15	H16	H17	H18	H19	H20	H21	H22	H23	H24	H25	H26	H27	H28	H29	H30	R元	R2	R3	
長野県	輸出出荷額	7,405	8,491	8,994	9,053	9,054	9,498	11,758	11,960	12,986	12,629	12,207	13,879	12,362	9,421	11,047	13,113	15,377	14,717	16,177	14,881	10,188	13,161	11,552	10,668	11,196	9,952	7,684	7,273	7,643	8,127	8,384	8,249	10,304
	(億円) 指数	100.0	114.7	121.5	122.3	122.3	128.3	158.8	161.5	175.4	170.6	164.9	187.4	166.9	127.2	149.2	177.1	207.7	198.8	218.5	201.0	137.6	177.7	156.0	144.1	151.2	134.4	103.8	98.2	103.2	109.8	111.4	113.2	139.2
	製造品出荷額等	57,030	62,259	65,571	62,634	58,938	58,386	62,627	64,413	67,108	64,061	62,023	67,394	62,890	51,268	54,798	58,464	60,596	61,812	68,483	64,251	48,251	48,252	51,161	49,446	49,760	53,181	57,079	57,002	60,400	63,465	60,351	59,002	64,439
	(億円) 指数	100.0	109.2	115.0	109.8	103.3	102.4	109.8	112.9	117.7	112.3	108.8	118.2	110.3	89.9	96.1	102.5	106.3	108.4	120.1	112.7	84.6	84.6	89.7	86.7	87.3	93.3	100.1	98.2	103.2	109.8	107.9	101.0	110.5
全国	輸出額	3,782	4,146	4,236	4,301	4,020	4,050	4,153	4,473	5,094	5,065	4,755	5,165	4,898	5,211	5,455	6,117	6,566	7,525	8,393	8,102	5,417	6,740	6,555	6,375	6,977	7,309	7,561	7,004	7,829	8,148	7,693	6,840	8,309
	(百億円) 指数	100.0	109.6	112.0	113.7	106.3	107.1	109.8	118.3	134.7	133.9	125.7	136.6	129.5	137.8	144.2	161.7	173.6	198.9	221.9	214.2	143.2	178.2	173.3	168.6	184.5	193.2	199.9	185.2	207.0	215.4	203.4	180.8	219.7
	製造品出荷額等	29,889	32,337	34,083	32,952	31,120	30,085	30,603	31,307	32,307	30,584	29,145	30,048	28,667	26,936	27,341	28,353	29,535	31,483	33,676	33,558	26,526	28,911	27,657	28,873	29,209	30,514	31,313	30,204	31,917	33,181	32,253	30,200	33,022
	(百億円) 指数	100.0	108.2	114.0	110.2	104.1	100.7	102.4	104.7	108.1	102.3	97.5	100.5	95.9	90.1	91.5	94.9	98.8	105.3	112.7	112.3	88.7	96.7	92.5	96.6	97.7	102.1	104.8	101.1	106.8	111.0	107.9	101.0	110.5

(注) 長野県の輸出出荷額・製造品出荷額等は従業者10人以上の事業所、全国の製造品出荷額等は従業者4人以上の事業所のもの
 (資料)「工業統計調査結果報告書」(県企画振興部)、「貿易統計」(財務省)、「工業統計表」(経済産業省)、「経済構造実態調査」(経済産業省)

II 類型別・業種別・品目別の輸出動向

1 類型別の動向

類型別では、「加工組立型」が全体の90.9%を占めています。

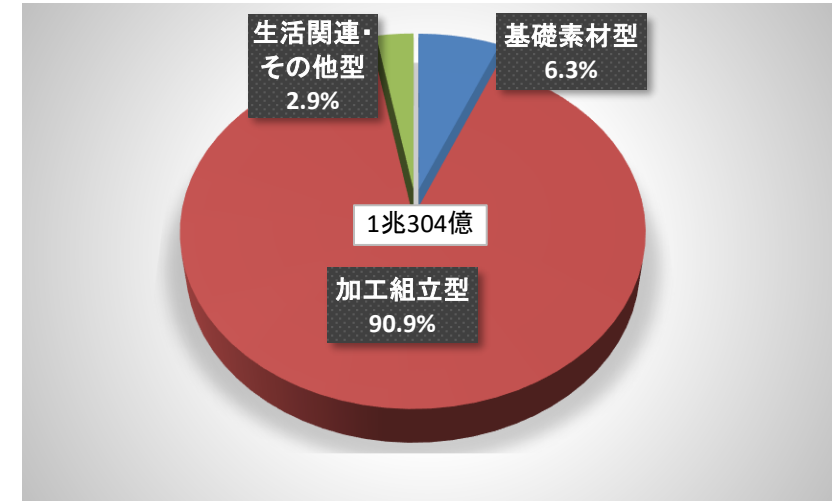
表-5 類型別輸出動向

(単位:金額:万円、対前年比・構成比:%)

類 型	令 和 2 年		令 和 3 年		
	輸出出荷額	構 成 比	輸出出荷額	対前年比	構 成 比
基 礎 素 材 型	4,020,233	4.9	6,482,776	161.3	6.3
加 工 組 立 型	76,434,280	92.7	93,619,165	122.5	90.9
生 活 関 連 ・ そ の 他 型	2,030,996	2.5	2,940,949	144.8	2.9
計	82,485,509	100.0	103,042,890	124.9	100.0

(注) 基礎素材型:木材、紙パ、化学、石油、プラスチック、ゴム、窯業、鉄鋼、非鉄、金属
加工組立型:はん用機械、生産用機械、業務用機械、電子、電気、情報、輸送
生活関連・その他型:食料、飲料、繊維、家具、印刷、皮革、その他

図-5 類型別輸出動向



2 業種別の動向

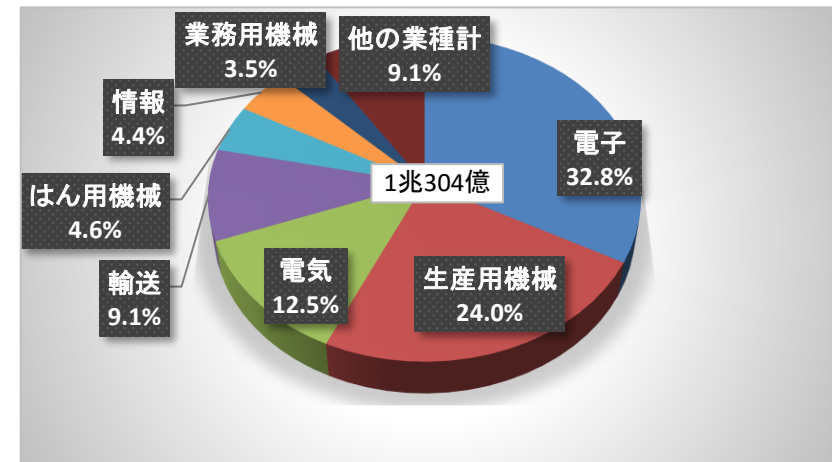
(1) 業種別では、「電子」が最も多く、次いで「生産用機械」、「電気」の順となっています。

表-6 業種別輸出動向

(単位:金額:万円、対前年比・構成比:%)

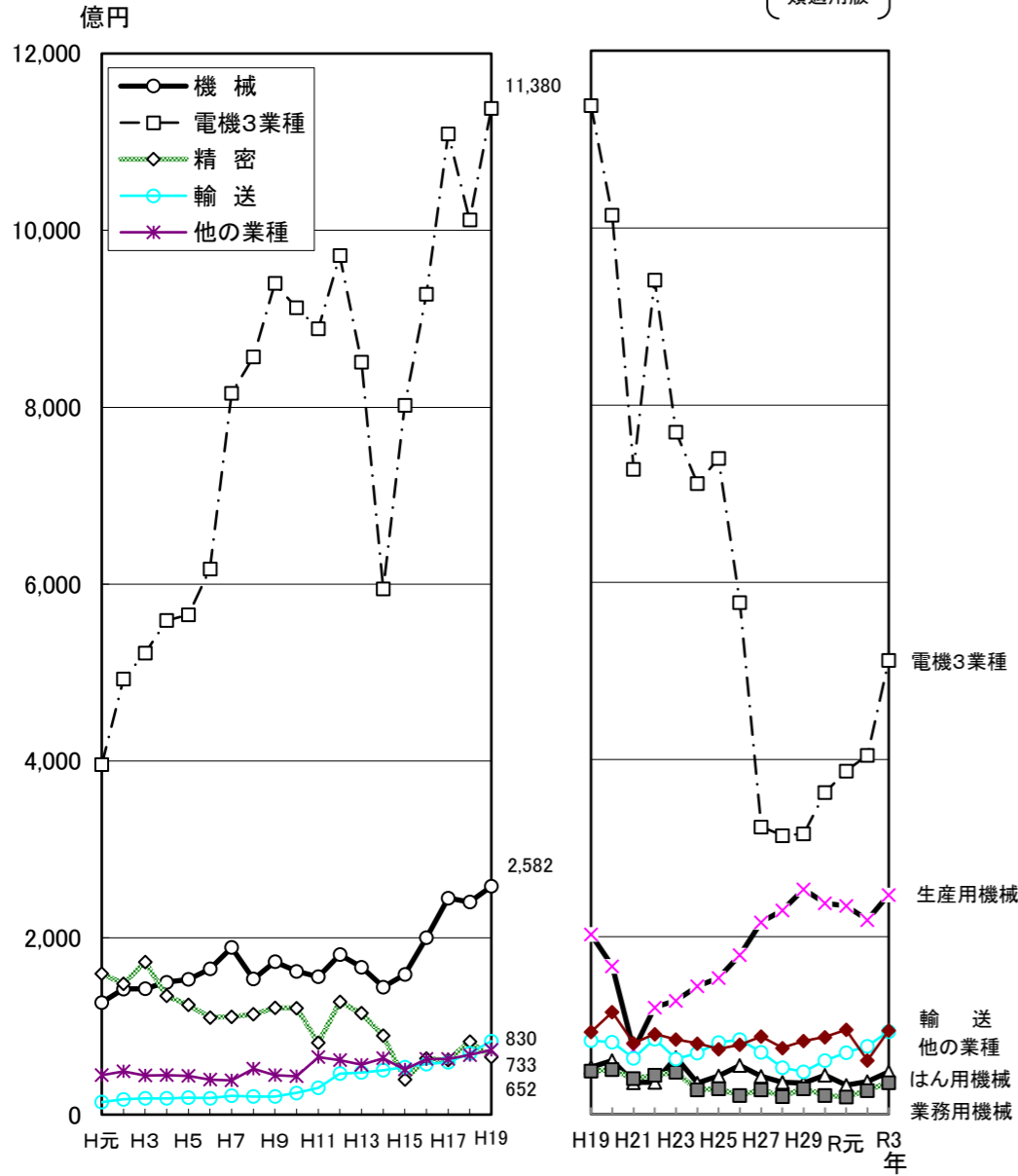
業 種	令 和 2 年		令 和 3 年		
	輸出出荷額	構 成 比	輸出出荷額	対前年比	構 成 比
電 子	26,144,911	31.7	33,825,593	129.4	32.8
生 産 用 機 械	21,912,580	26.6	24,746,215	112.9	24.0
電 気	10,608,060	12.9	12,844,665	121.1	12.5
輸 送	7,678,080	9.3	9,331,149	121.5	9.1
は ん 用 機 械	3,668,830	4.4	4,773,378	130.1	4.6
情 報	3,748,212	4.5	4,534,856	121.0	4.4
業 務 用 機 械	2,673,607	3.2	3,563,309	133.3	3.5
小 計	76,434,280	92.7	93,619,165	122.5	90.9
他 の 業 種 計	6,051,229	7.3	9,423,725	155.7	9.1
計	82,485,509	100.0	103,042,890	124.9	100.0

図-6 業種別輸出動向



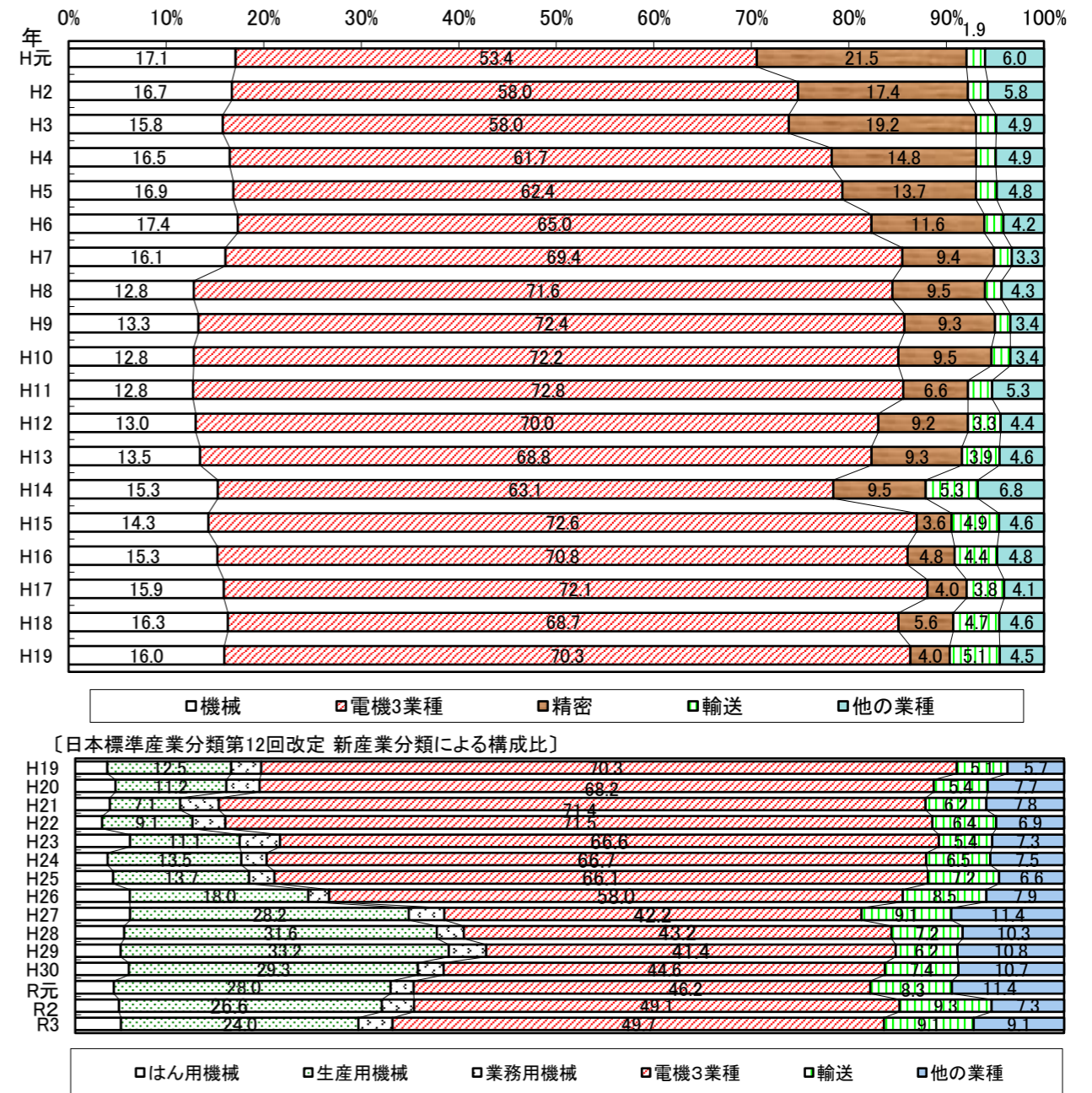
(2) 令和3年の電機3業種の輸出出荷額は5,121億円で、全体の49.7%を占めています。

図-7 主要業種の輸出出荷額の推移



(注) 電機3業種は、電子、電気、情報の合計

図-8 業種別輸出出荷額の構成比の推移



(3) 令和3年の業種別の製造品出荷額等に対する輸出出荷額の割合は、生産用機械が27.5%と最も高くなっています。

図-9 主な業種の製造品出荷額等に対する輸出出荷額の割合の推移

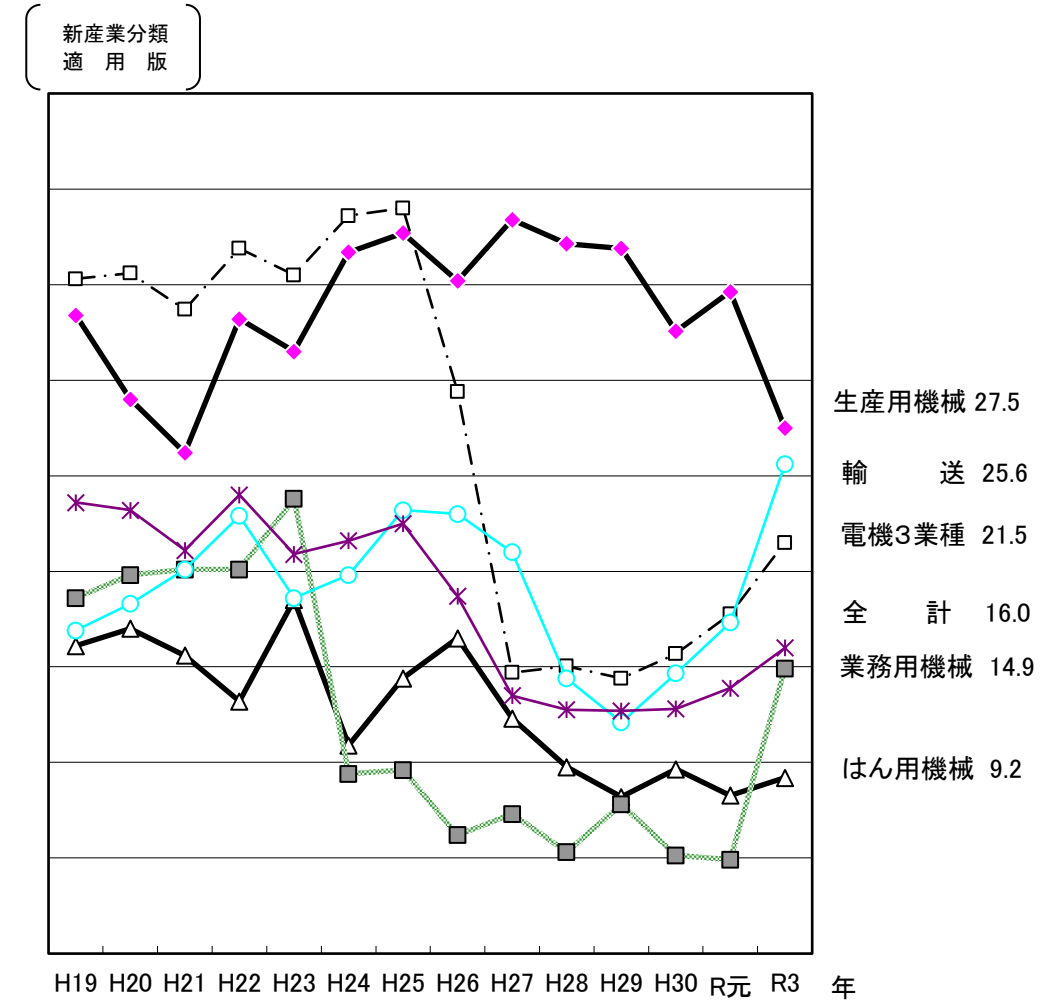
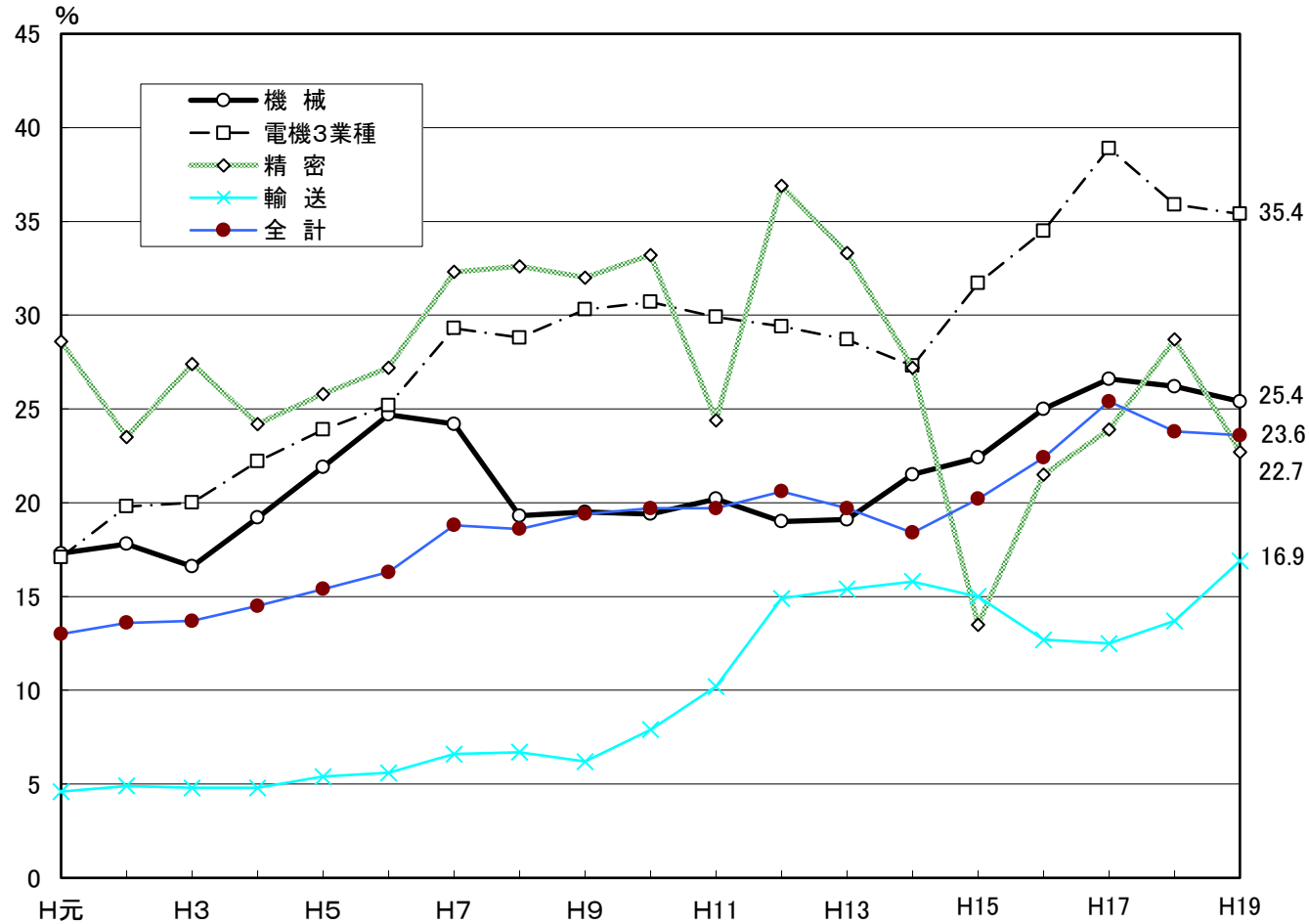


表-7 主な業種の製造品出荷額等に対する輸出出荷額の割合の推移

(単位:%)

年次	H元	H2	H3	H4	H5	H6	H7	H8	H9	H10	H11	H12	H13	H14	H15	H16	H17	H18	H19
機械	17.3	17.8	16.6	19.2	21.9	24.7	24.2	19.3	19.5	19.4	20.2	19.0	19.1	21.5	22.4	25.0	26.6	26.2	25.4
電機3業種	17.1	19.8	20.0	22.2	23.9	25.2	29.3	28.8	30.3	30.7	29.9	29.4	28.7	27.3	31.7	34.5	38.9	35.9	35.4
精密	28.6	23.5	27.4	24.2	25.8	27.2	32.3	32.6	32.0	33.2	24.4	36.9	33.3	27.2	13.5	21.5	23.9	28.7	22.7
輸送	4.6	4.9	4.8	4.8	5.4	5.6	6.6	6.7	6.2	7.9	10.2	14.9	15.4	15.8	15.0	12.7	12.5	13.7	16.9
全計	13.0	13.6	13.7	14.5	15.4	16.3	18.8	18.6	19.4	19.7	19.7	20.6	19.7	18.4	20.2	22.4	25.4	23.8	23.6

(新産業分類適用版) (単位:%)

年次	H19	H20	H21	H22	H23	H24	H25	H26	H27	H28	H29	H30	R元	R2	R3
はん用機械	16.1	17.0	15.6	13.2	18.5	10.9	14.4	16.5	12.3	9.8	8.2	9.6	8.3	8.6	9.2
生産用機械	33.4	29.0	26.2	33.2	31.5	36.7	37.7	35.2	38.4	37.1	36.9	32.6	34.6	35.2	27.5
業務用機械	18.6	19.8	20.1	20.1	23.8	9.4	9.6	6.2	7.3	5.3	7.8	5.1	4.9	7.7	14.9
電機3業種	35.3	35.6	33.7	36.9	35.5	38.6	39.0	29.4	14.7	15.0	14.4	15.7	17.8	18.7	21.5
輸送	16.9	18.3	20.1	22.9	18.6	19.8	23.2	23.0	21.0	14.4	12.1	14.7	17.3	21.6	25.6
全計	23.6	23.2	21.1	24.0	20.9	21.6	22.5	18.7	13.5	12.8	12.7	12.8	13.9	14.0	16.0

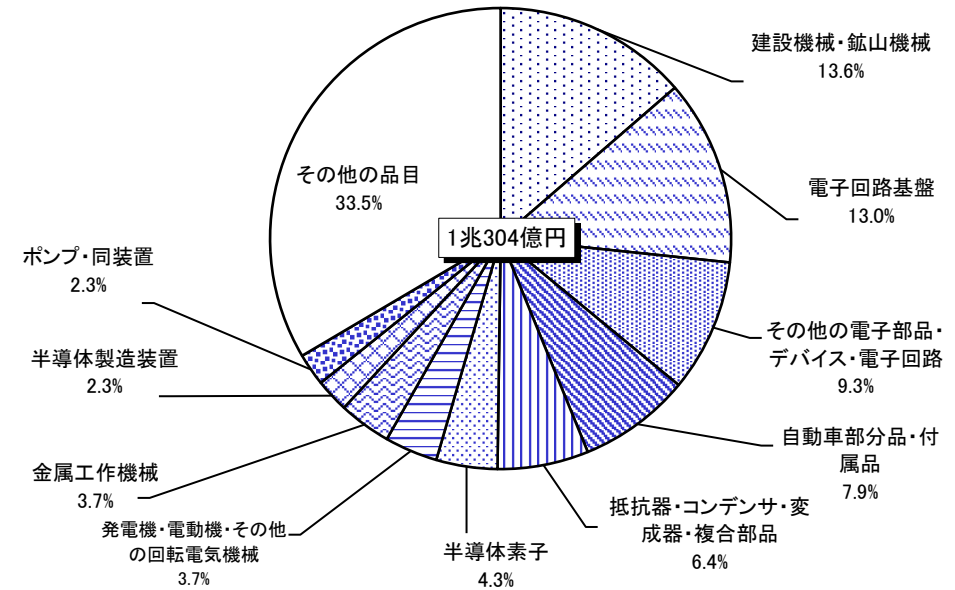
3 品目別の動向

(1) 品目別では、建設機械・鉱山機械、電子回路基盤、その他の電子部品・デバイス・電子回路などが多くなっています。

表-8 主な品目の輸出出荷額

品目名	輸出出荷額 (万円)	構成比 (%)
建設機械・鉱山機械	14,063,069	13.6
電子回路基盤	13,405,088	13.0
その他の電子部品・デバイス・電子回路	9,585,413	9.3
自動車部分品・付属品	8,110,510	7.9
抵抗器・コンデンサ・変成器・複合部品	6,581,964	6.4
半導体素子	4,417,737	4.3
発電機・電動機・その他の回転電気機械	3,823,633	3.7
金属工作機械	3,787,908	3.7
半導体製造装置	2,420,868	2.3
ポンプ・同装置	2,342,928	2.3
その他の品目	34,503,772	33.5
計	103,042,890	100.0

図-10 主な品目別輸出出荷額の構成比



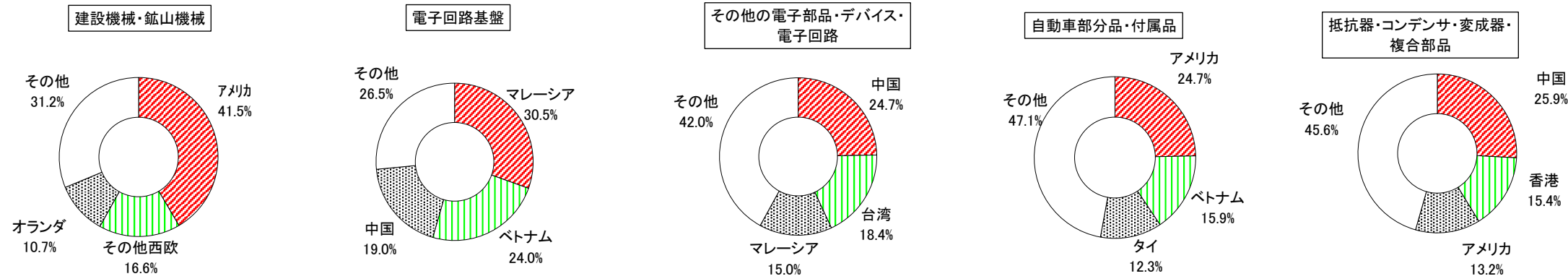
(2) 主な品目別の仕向地は、上位20品目のうち中国が8品目で1位となっています。

表-9 主な品目別の仕向地

(金額単位：億円)

順位	品目番号	品目名	輸出出荷額	主な仕向地と輸出出荷額											
				アメリカ	マレーシア	中国	台湾	韓国	オランダ	イギリス	ドイツ	その他	その他		
1	2621	建設機械・鉱山機械	1,406	584	233	150	126	106	その他	その他	その他	その他	その他	その他	その他
2	2841	電子回路基盤	1,341	408	322	255	130	106	その他	その他	その他	その他	その他	その他	その他
3	2899	その他の電子部品・デバイス・電子回路	959	237	176	143	103	49	その他	その他	その他	その他	その他	その他	その他
4	3113	自動車部分品・付属品	811	200	129	100	88	53	その他	その他	その他	その他	その他	その他	その他
5	2821	抵抗器・コンデンサ・変成器・複合部品	658	170	101	87	80	63	その他	その他	その他	その他	その他	その他	その他
6	2813	半導体素子	442	263	77	19	18	15	その他	その他	その他	その他	その他	その他	その他
7	2911	発電機・電動機・その他の回転電気機械	382	113	76	33	31	23	その他	その他	その他	その他	その他	その他	その他
8	2661	金属工作機械	379	125	66	60	46	27	その他	その他	その他	その他	その他	その他	その他
9	2671	半導体製造装置	242	94	82	45	12	3	その他	その他	その他	その他	その他	その他	その他
10	2521	ポンプ・同装置	234	82	60	59	16	5	その他	その他	その他	その他	その他	その他	その他
11	3034	印刷装置	206	79	50	17	12	8	その他	その他	その他	その他	その他	その他	その他
12	2653	プラスチック加工機械・同附属装置	191	45	26	16	14	14	その他	その他	その他	その他	その他	その他	その他
13	2969	その他の電子応用装置	191	148	15	8	6	4	その他	その他	その他	その他	その他	その他	その他
14	2694	ロボット	191	113	22	19	16	11	その他	その他	その他	その他	その他	その他	その他
15	2814	集積回路	146	46	28	17	16	6	その他	その他	その他	その他	その他	その他	その他
16	1645	印刷インキ	×	×	×	×	×	×	その他	その他	その他	その他	その他	その他	その他
17	2523	油圧・空圧機器	133	59	22	18	9	7	その他	その他	その他	その他	その他	その他	その他
18	2971	電気計測器	133	58	18	16	13	6	その他	その他	その他	その他	その他	その他	その他
19	2753	光学機械用レンズ・プリズム	113	44	21	12	10	7	その他	その他	その他	その他	その他	その他	その他
20	3013	無線通信機械器具	×	×	×	×	×	×	その他	その他	その他	その他	その他	その他	その他

図-11 上位5品目(Xを除く)の仕向地別割合



Ⅲ 仕向地別の輸出動向

1 仕向地別輸出出荷額

地域別では、アジア、北米、西欧の順、国(地域)別では、アメリカ、中国(香港を含む)、台湾の順となっています。

表-10 仕向地別(地域・国別)の動向

(単位:金額:万円,対前年比・構成比:%)

地域・国名	令和2年			令和3年		
	輸出出荷額	対前年比	構成比	輸出出荷額	対前年比	構成比
アジア	48,016,261	101.9	58.2	58,420,740	121.7	56.7
中国	15,226,027	88.2	18.5	19,945,845	131.0	19.4
香港	3,593,014	109.3	4.4	4,720,632	131.4	4.6
台湾	4,891,872	104.7	5.9	6,833,952	139.7	6.6
マレーシア	4,525,583	113.7	5.5	6,123,402	135.3	5.9
韓国	4,931,451	93.0	6.0	5,809,721	117.8	5.6
ベトナム	3,764,924	145.6	4.6	5,705,463	151.5	5.5
タイ	4,220,595	132.7	5.1	3,782,232	89.6	3.7
シンガポール	1,393,720	90.7	1.7	2,040,381	146.4	2.0
フィリピン	2,724,240	84.7	3.3	1,351,318	49.6	1.3
インドネシア	758,639	71.1	0.9	1,061,033	139.9	1.0
その他のアジア	1,986,196	187.6	2.4	1,046,761	52.7	1.0
北米	15,744,996	94.1	19.1	21,012,356	133.5	20.4
アメリカ	15,444,389	93.9	18.7	20,658,556	133.8	20.0
カナダ	300,607	101.1	0.4	353,800	117.7	0.3
西欧	15,366,275	100.7	18.6	18,820,226	122.5	18.3
ドイツ	4,152,942	86.4	5.0	6,128,292	147.6	5.9
オランダ	1,937,740	109.8	2.3	3,175,578	163.9	3.1
イギリス	1,448,266	75.0	1.8	2,244,941	155.0	2.2
その他の西欧	7,827,327	104.5	9.5	7,271,415	92.9	7.1
中南米	1,451,567	67.7	1.8	1,729,592	119.2	1.7
ブラジル	640,385	103.4	0.8	840,005	131.2	0.8
その他の中南米	811,182	53.2	1.0	889,587	109.7	0.9
東欧・ロシア	465,064	54.1	0.6	859,894	184.9	0.8
ロシア	97,880	48.4	0.1	99,869	102.0	0.1
東欧	367,184	55.8	0.4	760,025	207.0	0.7
中近東	383,082	76.8	0.5	670,626	175.1	0.7
サウジアラビア	77,042	154.1	0.1	56,107	72.8	0.1
イラン	1,073	259.2	0.0	454	42.3	0.0
その他の中近東	304,967	68.0	0.4	614,065	201.4	0.6
オセアニア	401,287	100.6	0.5	597,583	148.9	0.6
オーストラリア	356,837	102.4	0.4	514,370	144.1	0.5
その他のオセアニア	44,450	88.4	0.1	83,213	187.2	0.1
アフリカ	183,011	71.0	0.2	286,135	156.3	0.3
不詳	473,966	87.3	0.6	645,738	136.2	0.6
合計	82,485,509	98.4	100.0	103,042,890	124.9	100.0

図-12 仕向地別(地域・国別)の動向

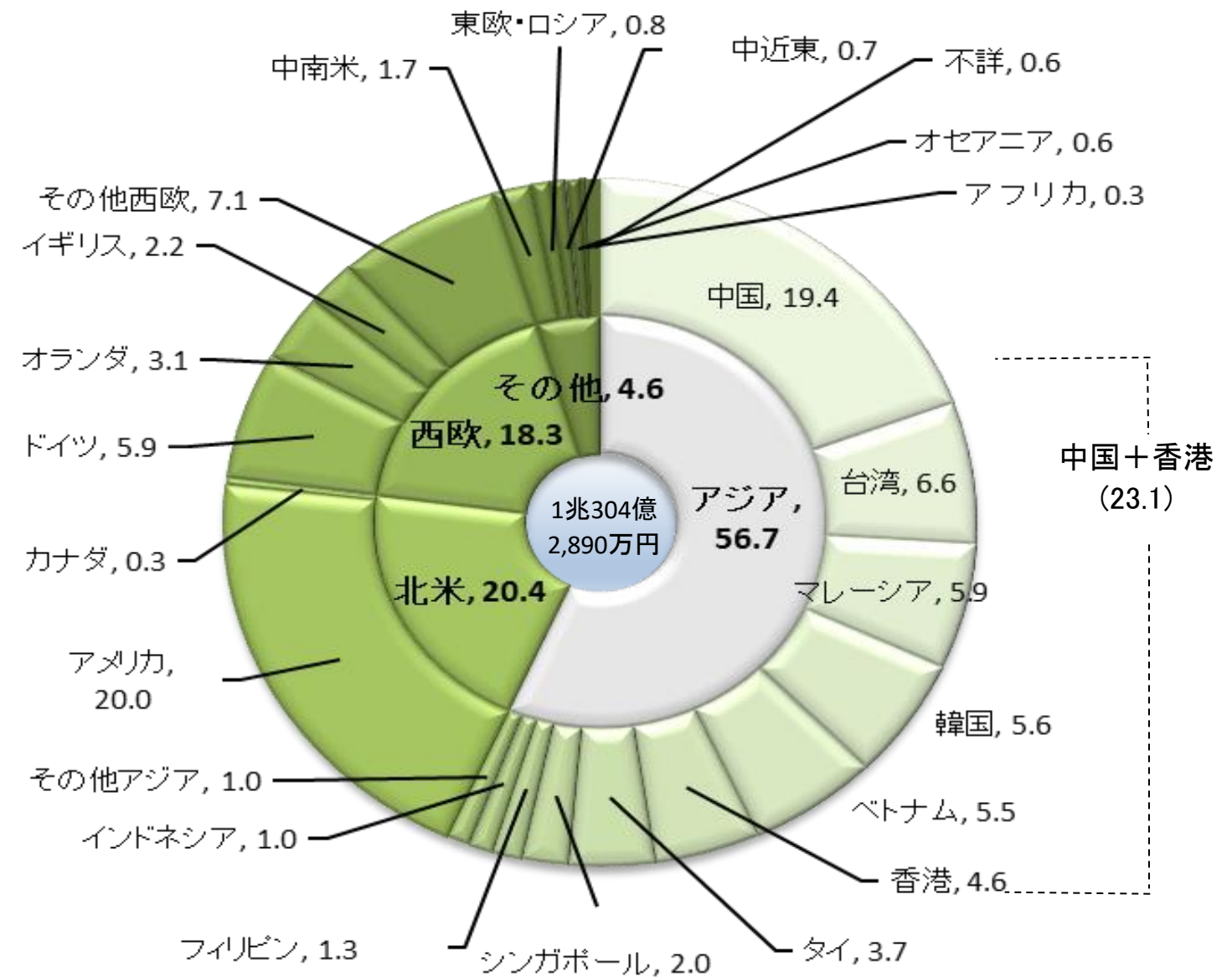


図-13 主な仕向地別の輸出出荷額の推移

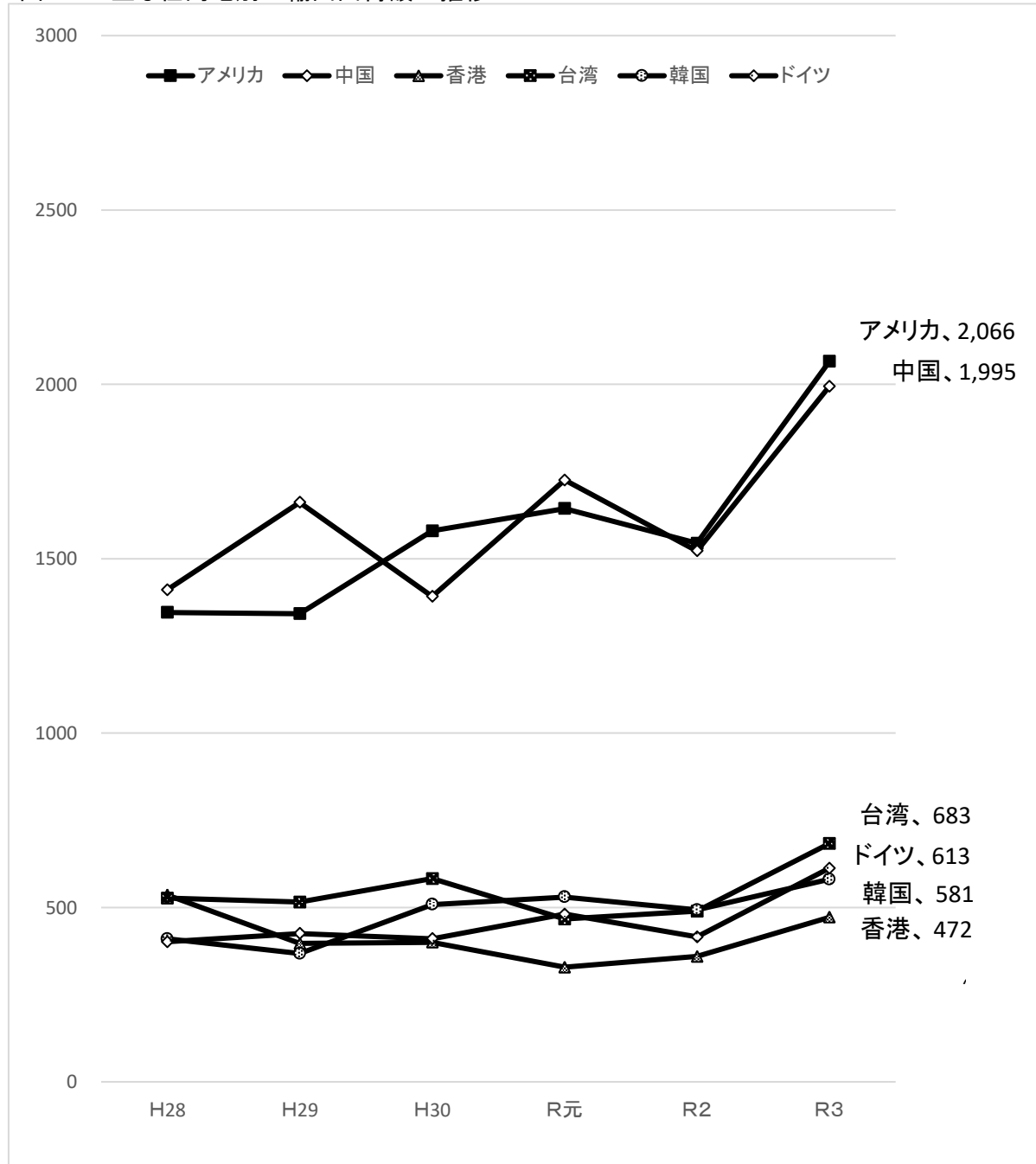
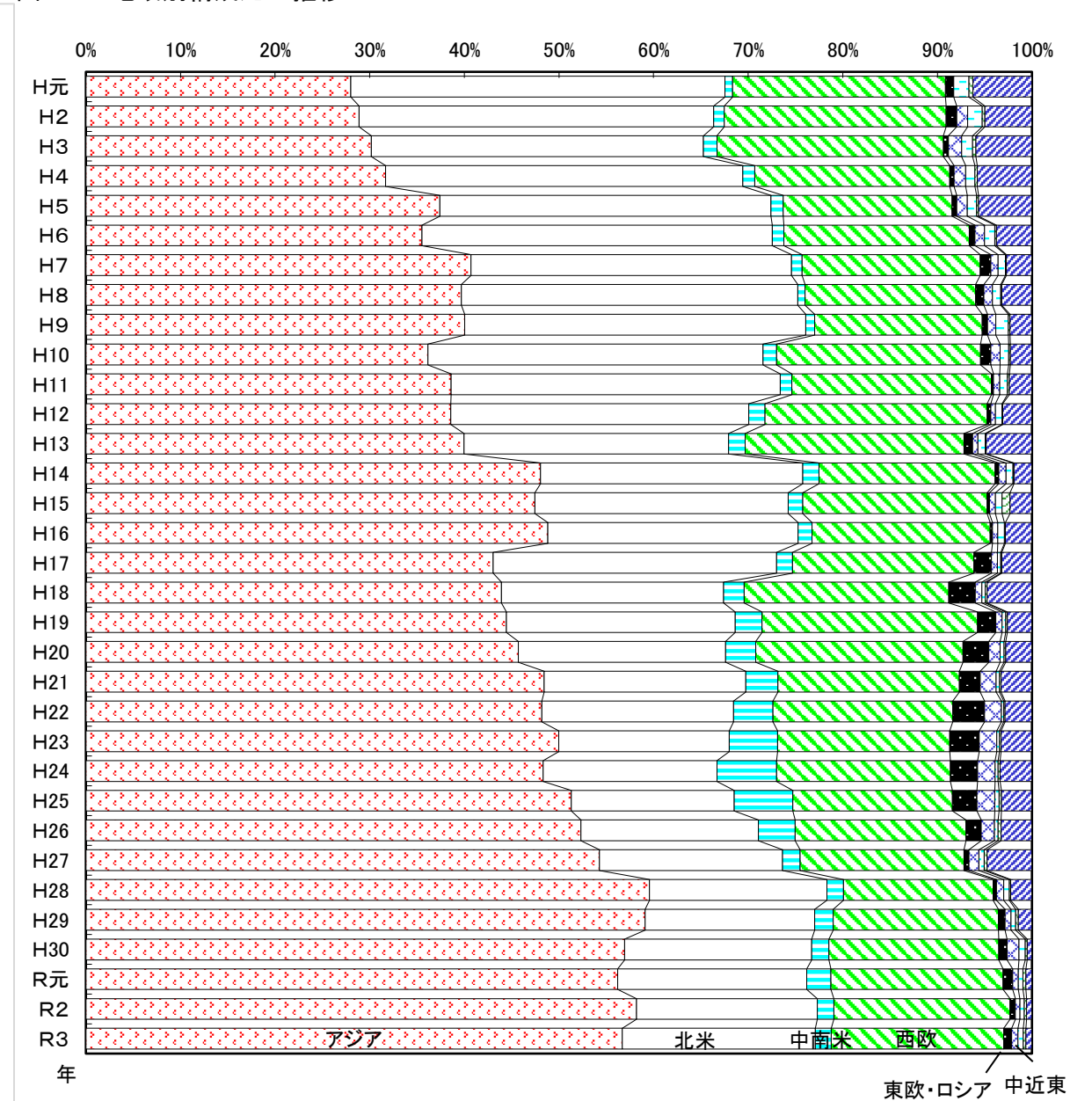


図-14 地域別構成比の推移



2 主な仕向地への輸出品目

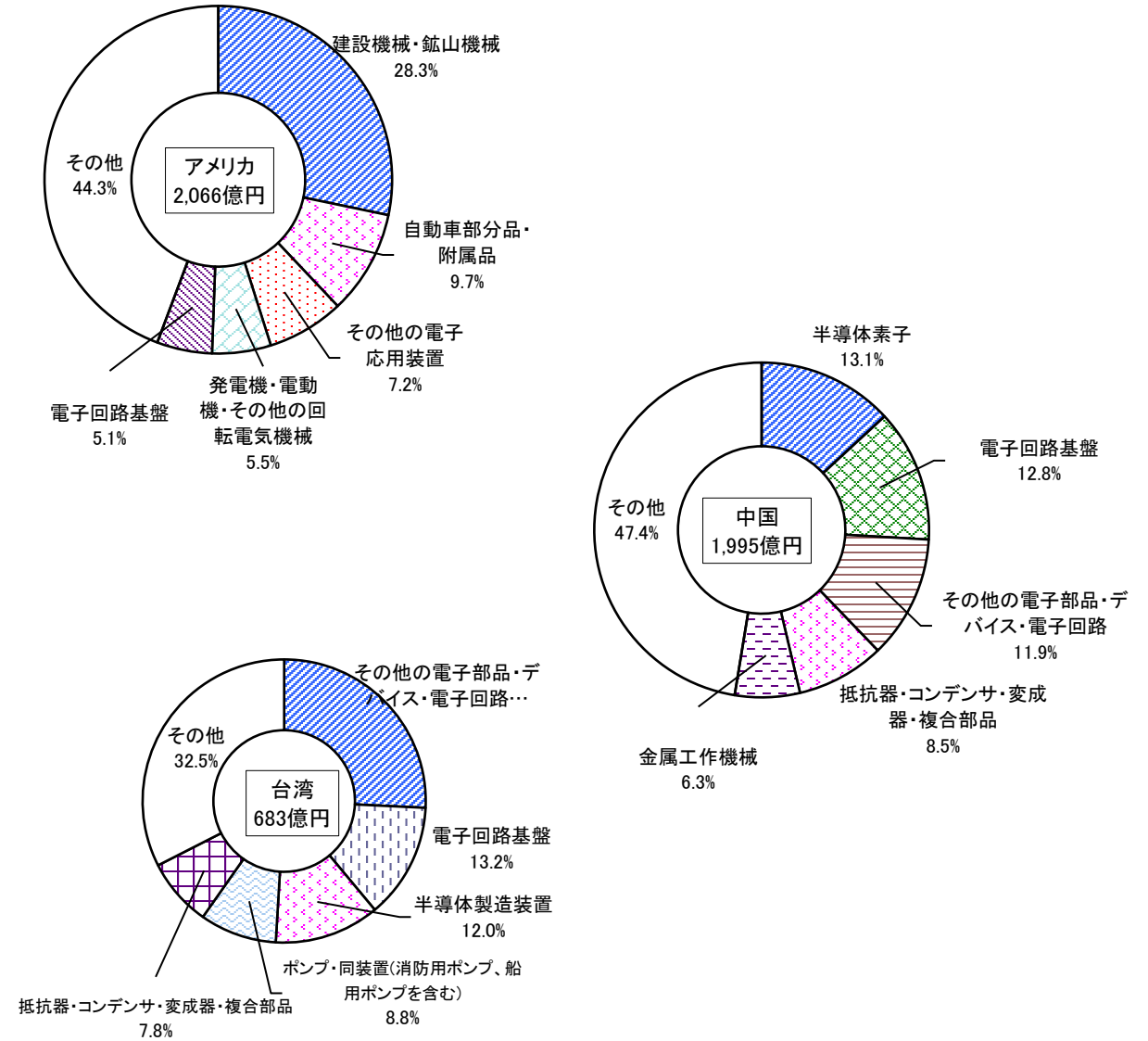
主な仕向地への輸出品目

(金額単位:億円)

仕向地	主 な 品 目			
アメリカ 2,066	建設機械・鉱山機械	584	自動車部分品・附属品	200
	その他の電子応用装置	148	発電機・電動機・その他の回転電気機械	113
	電子回路基盤	106	抵抗器・コンデンサ・変成器・複合部品	86
	顕微鏡・望遠鏡等	85	金属製スプリング	67
	金属工作機械	66	印刷装置	50
中国 1,995	半導体素子	262	電子回路基盤	255
	その他の電子部品・デバイス・電子回路	237	抵抗器・コンデンサ・変成器・複合部品	170
	金属工作機械	125	ロボット	113
	半導体製造装置	94	自動車部分品・附属品	88
	発電機・電動機・その他の回転電気機械	76	ポンプ・同装置(消防用ポンプ、船用ポンプを含む)	59
台湾 683	その他の電子部品・デバイス・電子回路	176	電子回路基盤	90
	半導体製造装置	82	ポンプ・同装置(消防用ポンプ、船用ポンプを含む)	60
	抵抗器・コンデンサ・変成器・複合部品	53		
ドイツ 613	建設機械・鉱山機械	106	半導体素子	77
	抵抗器・コンデンサ・変成器・複合部品	63	金属工作機械	60
	油圧・空圧機器	59		
マレーシア 612	電子回路基盤	408	その他の電子部品・デバイス・電子回路	143
	抵抗器・コンデンサ・変成器・複合部品	7	板紙	6
	炭素質電極	6		
韓国 581	電子回路基盤	130	ポンプ・同装置	82
	半導体製造装置	45	炭素質電極	44
	抵抗器・コンデンサ・変成器・複合部品	29		
ベトナム 571	電子回路基盤	322	自動車部分品・附属品	129
	その他の電子部品・デバイス・電子回路	32	他に分類されない生産用機械・同部分品	21
	発電機・電動機・その他の回転電気機械	13		
香港 472	その他の電子部品・デバイス・電子回路	103	抵抗器・コンデンサ・変成器・複合部品	101
	時計・同部分品	92	ちゅう房機器	33
	半導体素子	18		
タイ 378	自動車部分品・付属品	100	その他の電子部品・デバイス・電子回路	37
	農業用機械	18	他に分類されないはん用機械・装置	18
	集積回路	16		
オランダ 318	建設機械・鉱山機械	150	印刷装置	79
	医薬品原液	9		

(注)この統計中、輸出出荷額を公表していない品目は記載していません。

図-15 上位3仕向地の品目別割合



(注)この統計中、輸出出荷額を公表していない品目は「その他」に含めています。

3 本県と全国の地域別構成比

本県は、全国に比べ北米と西欧への輸出割合が高くなっています。

図-16 長野県と全国の地域別構成比

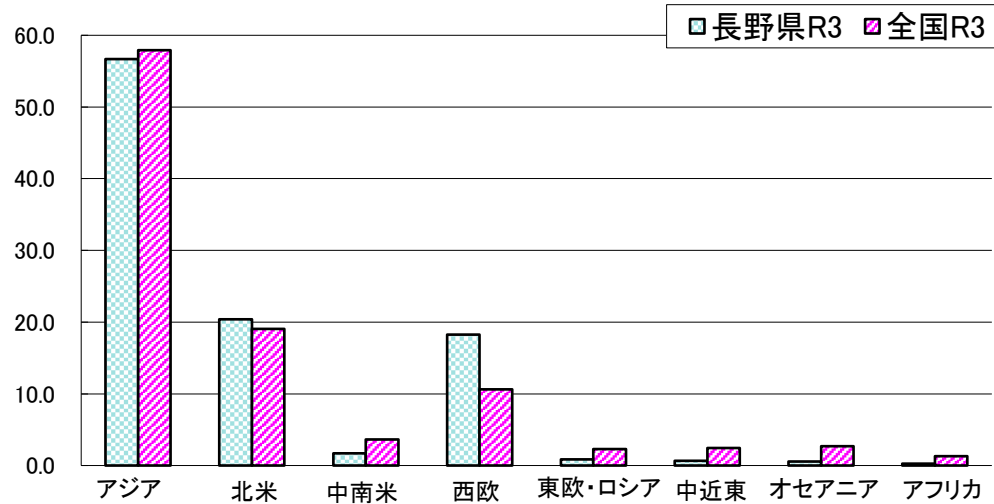
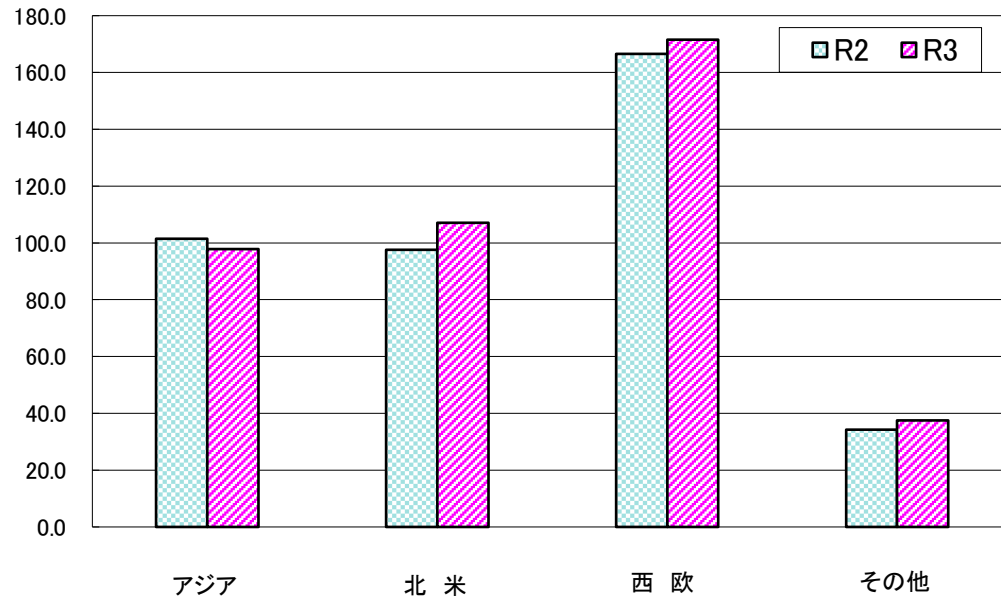


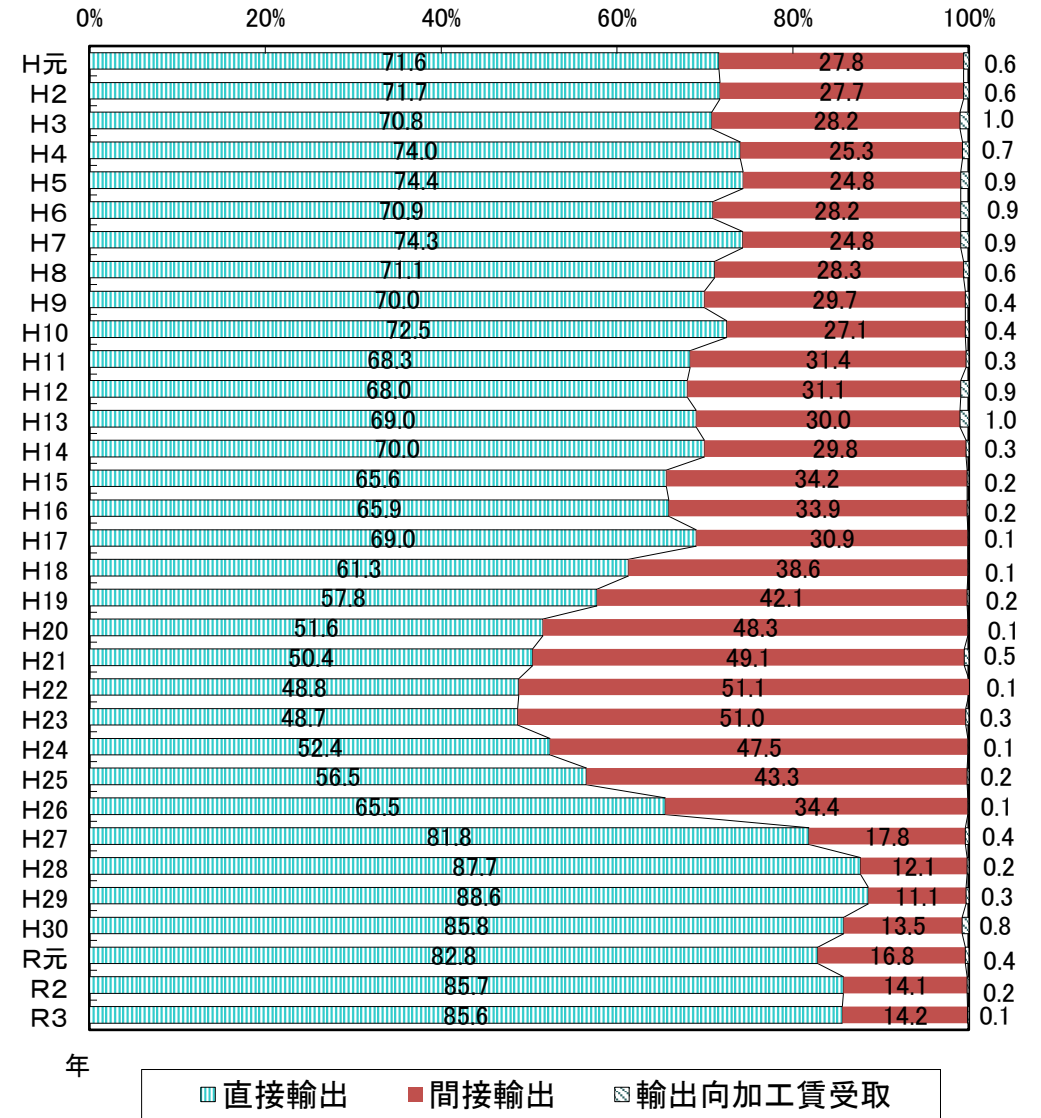
図-17 長野県と全国の地域別構成比の比較(全国=100)



IV 輸出形態別動向

輸出出荷額を形態別に見ると、直接輸出額が8,823億4,163万円(85.6%)、間接輸出額が1,467億1,323万円(14.2%)、輸出向加工賃受取額が13億7,404万円(0.1%)となっています。

図-18 形態別構成比の推移



V 輸出生産事業所及び従業者

事業所数は351所で、令和2年の342所より9所増加しました(対前年比2.6%増)。
業種別に見ると、電機3業種が88所と最も多く、次いで、生産用機械47所、食料36所の順となっています。

従業者数は112,723人で、令和2年の110,714人より2,009人増加しました(対前年比1.8%増)。
業種別に見ると、輸送が36,082人と最も多く、次いで、電機3業種が31,180人、化学9,185人の順となっています。

図-19 事業所数及び従業者数の推移

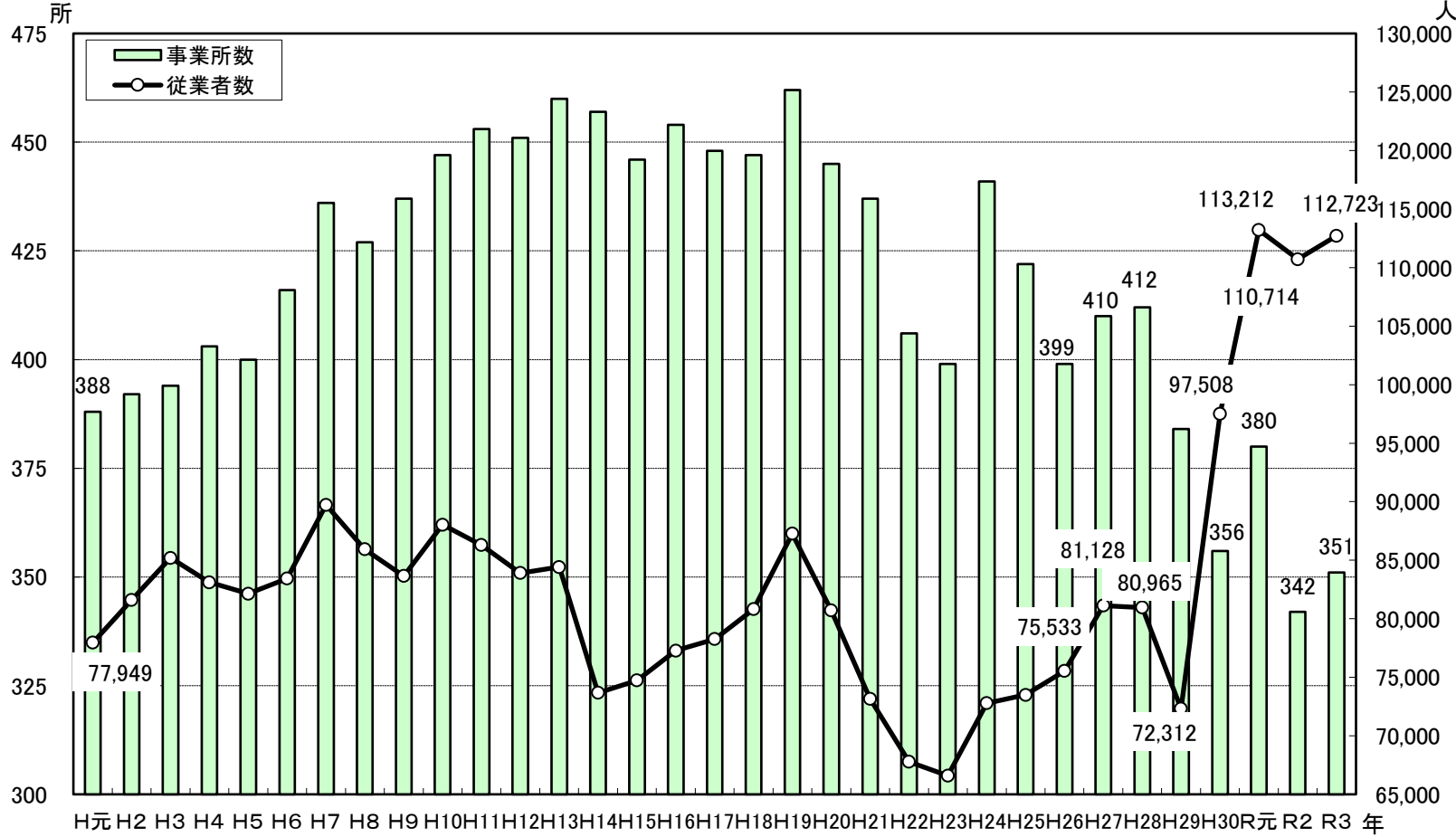


図-20 事業所数の業種別構成比

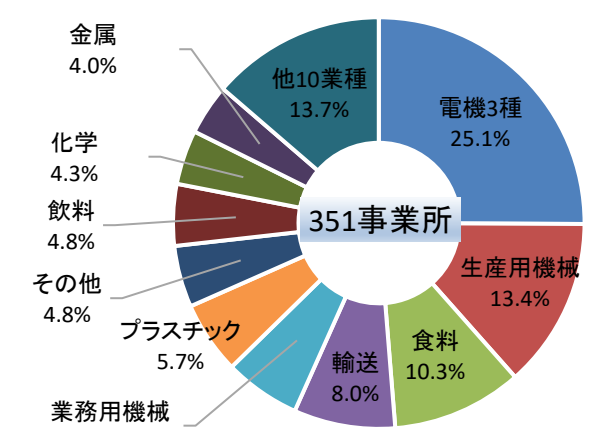
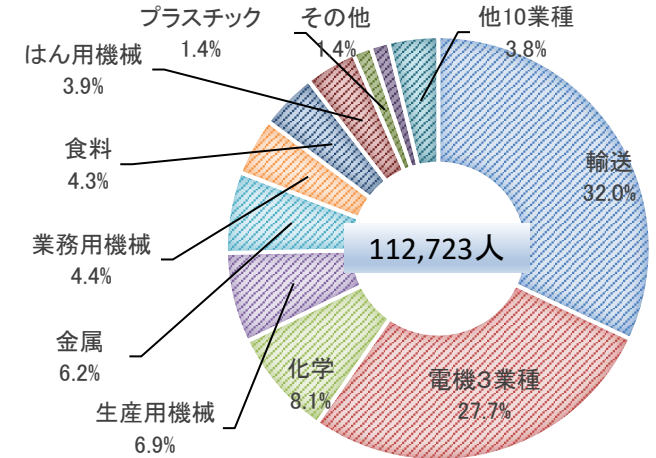


図-21 従業者数の業種別構成比



VI 市郡別の輸出出荷額

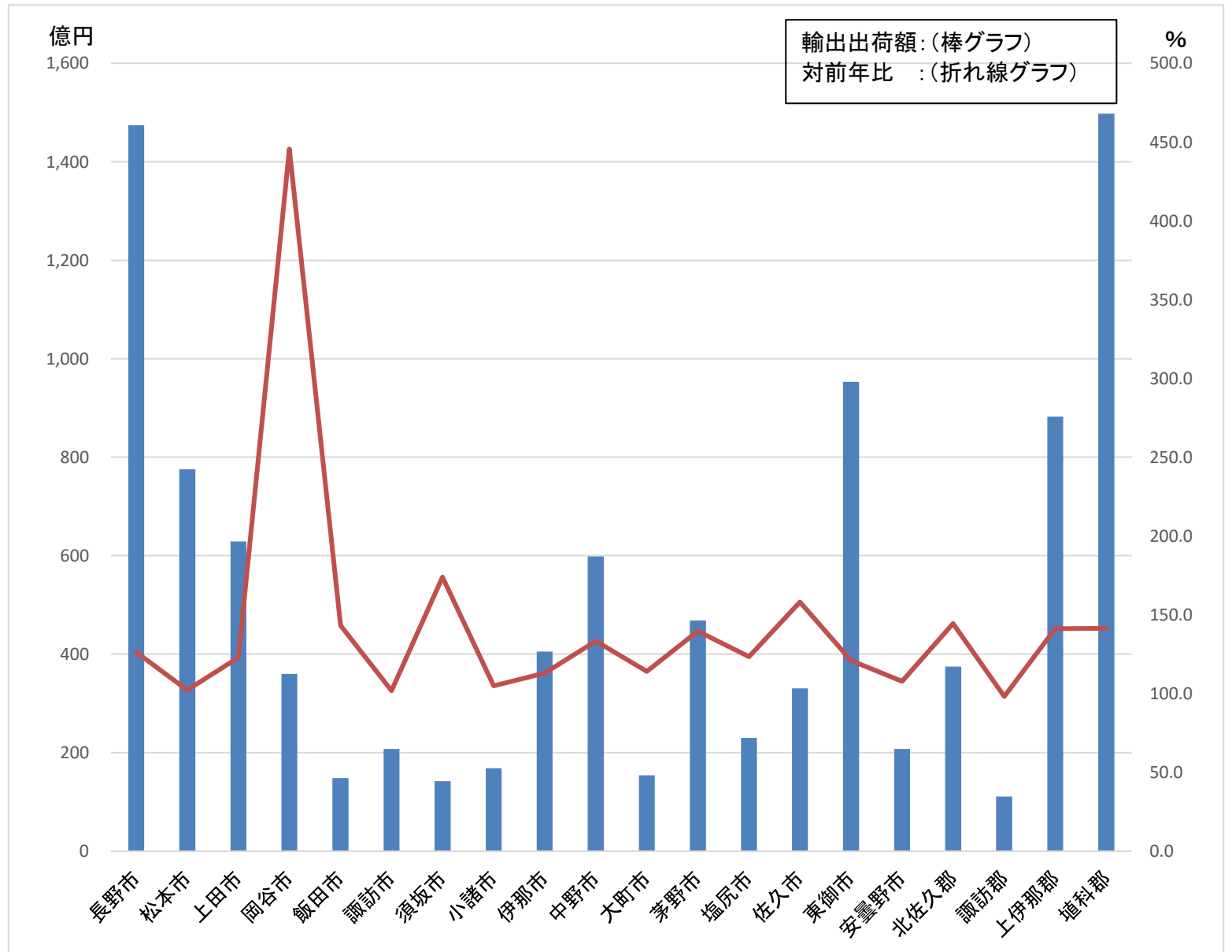
輸出出荷額が多い市郡は、長野市、埴科郡、東御市などとなっています。
 輸出出荷額の対前年比が高いのは、岡谷市、須坂市、佐久市などとなっています。

表-12 市郡別の輸出出荷額

(単位:金額:万円、対前年比:%)

市 郡	令和2年	令和3年	対前年比
長野市	11,671,379	14,739,709	126.3
松本市	7,588,222	7,757,096	102.2
上田市	5,116,515	6,291,624	123.0
岡谷市	808,338	3,601,892	445.6
飯田市	1,038,775	1,486,800	143.1
諏訪市	2,036,778	2,073,734	101.8
須坂市	815,290	1,418,599	174.0
小諸市	1,606,546	1,685,818	104.9
伊那市	3,589,638	4,056,111	113.0
駒ヶ根市	3,036,620	621,152	20.5
中野市	4,492,946	5,987,942	133.3
大町市	1,349,174	1,539,559	114.1
飯山市	X	X	X
茅野市	3,357,707	4,687,669	139.6
塩尻市	1,861,661	2,298,496	123.5
佐久市	2,090,676	3,304,656	158.1
千曲市	502,453	510,599	101.6
東御市	7,877,964	9,532,420	121.0
安曇野市	1,927,929	2,077,497	107.8
南佐久郡	X	18,423	X
北佐久郡	2,596,624	3,751,151	144.5
小 県 郡	X	X	X
諏 訪 郡	1,130,766	1,110,384	98.2
上伊那郡	6,252,311	8,827,617	141.2
下伊那郡	93,717	87,210	93.1
木 曾 郡	600,192	135,310	22.5
東筑摩郡	X	X	X
北安曇郡	229,086	X	X
埴 科 郡	10,590,197	14,973,340	141.4
上高井郡	X	216,945	X
下高井郡	X	—	—
上水内郡	118,369	170,962	144.4
下水内郡	—	—	—
合 計	82,485,509	103,042,890	124.9

図-22 市郡別の輸出出荷額(輸出出荷額100億円以上の市郡)



統計表

1 業種別事業所数・従業者数・輸出出荷額

(単位:事業所数:所、従業者数:人、金額:万円、構成比:%)

業 種	事 業 所 数						従 業 者 数		輸 出 出 荷 額				
	総数	構成比	組 織 別		規 模 別		総 数	構 成 比	総 額	構 成 比	形 態 別		
			法 人	個 人	299人 以下	300人 以上					直接輸出額	間接輸出額	輸出向加工賃 受 取 額
9 食 料	36	10.3	36	—	32	4	4,868	4.3	605,101	0.6	319,995	285,075	31
10 飲 料	17	4.8	17	—	16	1	1,090	1.0	113,262	0.1	73,840	39,422	—
11 織 維	1	0.3	1	—	1	—	×	×	×	×	×	—	—
12 木 材	2	0.6	2	—	2	—	×	×	×	×	×	×	—
13 家 具	2	0.6	2	—	2	—	×	×	×	×	×	×	—
14 紙・パルプ	3	0.9	3	—	3	—	317	0.3	112,357	0.1	2,067	110,290	—
15 印 刷	1	0.3	1	—	1	—	×	×	×	×	×	×	—
16 化 学	15	4.3	15	—	11	4	9,185	8.1	2,003,350	1.9	1,884,639	115,711	3,000
17 石 油	—	—	—	—	—	—	—	—	—	—	—	—	—
18 プラスチック	20	5.7	20	—	20	—	1,563	1.4	550,209	0.5	487,067	49,942	13,200
19 ゴ ム	3	0.9	3	—	3	—	242	0.2	43,152	—	43,152	—	—
20 皮 革	1	0.3	1	—	1	—	×	×	×	×	×	×	—
21 窯 業	7	2.0	7	—	6	1	1,027	0.9	1,701,092	1.6	618,033	1,083,059	—
22 鉄 鋼	2	0.6	2	—	2	—	×	×	×	×	×	×	—
23 非 鉄	12	3.4	12	—	12	—	991	0.9	589,075	0.6	577,272	11,803	—
24 金 属	14	4.0	14	—	10	4	6,952	6.2	1,287,650	1.2	1,109,349	177,324	977
25 はん用機械	14	4.0	14	—	9	5	4,417	3.9	4,773,378	4.6	4,525,118	248,260	—
26 生産用機械	47	13.4	47	—	40	7	7,738	6.9	24,746,215	23.9	21,308,482	3,434,200	3,533
27 業務用機械	21	6.0	21	—	15	6	4,931	4.4	3,563,309	3.4	3,127,958	416,351	19,000
28 電 子	47	13.4	47	—	31	16	16,230	14.4	33,825,593	32.6	30,167,263	3,658,330	—
29 電 気	33	9.4	33	—	23	10	10,323	9.2	12,844,665	12.4	9,466,249	3,378,416	—
30 情 報	8	2.3	8	—	5	3	4,627	4.1	4,534,856	4.4	4,178,236	356,620	—
31 輸 送	28	8.0	28	—	19	9	36,082	32.0	9,331,149	9.0	8,027,019	1,206,467	97,663
32 そ の 他	17	4.8	17	—	16	1	1,563	1.4	2,182,650	2.1	2,104,474	78,176	—
合 計	351	100.0	351	—	280	71	112,723	100.0	103,042,890	100.0	88,234,163	14,671,323	137,404

(注) 輸出出荷額は、事業所の産業分類に従い集計した額であるため、品目別に集計した額と異なる場合があります。

2 品目別事業所数・従業者数・輸出出荷額

(単位:事業所数:所、金額:万円)

製造品及び 賃加工品番号	製 造 品 及 び 賃 加 工 品	事業 所数	輸 出 出 荷 額			
			直接輸出額	間接輸出額	輸出向加工賃 受取額	
	計		103,042,890	88,234,163	14,671,323	137,404
09	食 料 計		575,812	321,779	254,002	31
914	乳 製 品 (処 理 牛 乳 ・ 乳 飲 料 を 除 く)	1	×	×	—	—
922	海 藻 加 工	3	8,852	500	8,352	—
924	塩 干 ・ 塩 蔵 品	1	×	—	×	—
931	野 菜 缶 詰 ・ 果 実 缶 詰 ・ 農 産 保 存 食 料 品	4	8,190	6,800	1,390	—
932	野 菜 漬 物	1	×	—	×	—
941	味 ぞ	7	284,820	196,588	88,232	—
944	食 酢	3	51,807	16,080	35,727	—
949	そ の 他 の 調 味 料	4	51,539	29,639	21,900	—
961	精 米 ・ 精 麦	2	×	—	×	×
962	小 麦 粉	3	1,340	540	800	—
969	そ の 他 の 精 穀 ・ 製 粉	1	×	—	×	×
971	パ ン	1	×	—	×	—
972	生 菓 子	2	×	—	×	—
973	ビ ス ケ ッ ト 類 ・ 干 菓 子	1	×	—	×	—
979	そ の 他 の パ ン ・ 菓 子	2	×	—	×	—
992	め ん 類	8	35,117	393	34,724	—
993	豆 腐 ・ 油 揚	2	×	×	×	—
996	そ う (惣) 菜	1	×	—	×	—
999	他 に 分 類 さ れ な い 食 料 品	12	13,799	3,784	10,015	—
10	飲 料 計		145,147	73,857	71,290	—
1011	清 涼 飲 料	3	2,571	34	2,537	—
1021	果 実 酒	1	×	—	×	—
1022	ビ ー ル 類	1	×	—	×	—
1023	清 酒	16	38,307	9,903	28,404	—
1024	蒸 留 酒 ・ 混 成 酒	12	101,513	62,562	38,951	—
1061	配 合 飼 料	3	1,358	1,358	—	—
11	織 維 工 業 品 計		×	×	—	—
1199	他 に 分 類 さ れ な い 織 維 製 品	1	×	×	—	—

製造品及び 賃加工品番号	製 造 品 及 び 賃 加 工 品	事業 所数	輸 出 出 荷 額			
			直接輸出額	間接輸出額	輸出向加工賃 受取額	
12	木 材		×	×	×	—
1211	一 般 製 材	1	×	—	×	—
1299	他 に 分 類 さ れ な い 木 製 品 (竹 ・ と う を 含 む)	1	×	×	—	—
13	家 具 ・ 装 備 品		×	×	×	—
1312	金 属 製 家 具	2	×	×	×	—
14	紙 ・ パ ル プ 計		112,357	2,067	110,290	—
1422	板 紙	1	×	—	×	—
1433	壁 紙 ・ ふ す ま 紙	1	×	×	—	—
1499	そ の 他 の 紙 製 品	2	×	×	×	—
15	印 刷 計		×	×	×	—
1513	紙 以 外 の 印 刷	2	×	×	×	—
16	化 学 計		2,567,529	2,331,687	232,842	3,000
1629	そ の 他 の 無 機 化 学 工 業 製 品	10	25,699	—	25,699	—
1635	プ ラ ス チ ッ ク	2	×	×	×	—
1644	塗 料	2	×	×	—	—
1645	印 刷 イ ン キ	2	×	×	—	—
1651	医 薬 品 原 薬	3	712,189	712,189	—	—
1652	医 薬 品 製 剤	6	180,758	92,779	87,979	—
1661	仕 上 用 ・ 皮 膚 用 化 粧 品 (香 水 ・ オ ー デ コ ロ ン を 含 む)	1	×	×	—	—
1662	頭 髪 用 化 粧 品	1	×	×	—	—
1692	農 薬	1	×	×	—	—
1693	香 料	2	×	×	×	—
1694	ゼ ラ チ ン ・ 接 着 剤	1	×	—	—	×
1697	試 薬	2	×	×	×	×
1699	他 に 分 類 さ れ な い 科 学 工 業 製 品	3	7,528	1	7,527	—
17	石 油 製 品 ・ 石 炭 製 品 計		×	—	×	—
1711	石 油 精 製 品	1	×	—	×	—
18	プ ラ ス チ ッ ク 計		613,715	550,573	49,942	13,200
1812	プ ラ ス チ ッ ク 管	2	×	×	—	—
1814	プ ラ ス チ ッ ク 異 形 押 出 製 品	1	×	×	—	—
1821	プ ラ ス チ ッ ク フ ィ ル ム	1	×	×	—	—
1822	プ ラ ス チ ッ ク シ ー ト	1	×	—	—	×

製造品及び 賃加工品番号	製 造 品 及 び 賃 加 工 品	事業 所数	輸出出荷額			
			直接輸出額	間接輸出額	輸出向加工賃 受取額	
1825	プラスチックフィルム・シート・床材・合成皮革加工	5	170,970	128,984	41,986	—
1831	電気機械器具用プラスチック製品	2	×	×	—	—
1832	輸送機械器具用プラスチック製品	6	141,432	128,491	×	×
1833	その他の工業用プラスチック製品	3	131,690	131,690	—	—
1841	軟質プラスチック発泡製品（半硬質性を含む）	2	×	×	—	—
1842	硬質プラスチック発砲製品	1	×	×	—	—
1851	プラスチック成形材料	2	×	×	×	—
1892	プラスチック製容器	1	×	×	—	—
1897	他に分類されないプラスチック製品	2	×	×	—	—
1898	他に分類されないプラスチック製品加工	7	32,350	31,947	403	—
19	ゴ ム 計		49,365	49,365	—	—
1933	工業用ゴム製品	4	×	×	—	—
1993	ゴム練り生地	1	×	×	—	—
20	な め し 革 ・ 同 製 品 ・ 毛 皮		×	×	×	—
2021	工業用革製品	2	×	×	×	—
21	窯 業 計		1,478,819	403,209	1,075,610	—
2114	ガラス容器	1	×	×	—	—
2115	理化学用・医療用ガラス器具	1	×	×	—	—
2159	その他の耐火物	1	×	×	—	—
2161	炭素質電極	1	×	—	×	—
2171	研磨剤	3	115,148	×	×	—
2172	研削と石	1	×	×	—	—
2179	その他の研磨剤・同製品	4	110,366	18,739	91,627	—
22	鉄 鋼 計		189,577	189,577	—	—
2211	高炉による製鉄	2	×	×	—	—
2299	他に分類されない鉄鋼品	1	×	×	—	—
23	非 鉄 計		593,588	581,785	11,803	—
2319	その他の非鉄金属第1次精錬・精製品	1	×	—	×	—
2321	鉛第2次精錬・精製品（鉛合金を含む）	1	×	×	—	—
2322	アルミニウム第2次製錬・精製品（アルミニウム合金を含む）	2	×	×	×	—
2329	その他の非鉄金属第2次精錬・精製品（非鉄金属合金を含む）	1	×	×	—	—
2331	伸銅品	3	245,114	245,114	—	—

製造品及び 賃加工品番号	製 造 品 及 び 賃 加 工 品	事業 所数	輸 出 出 荷 額			
			直接輸出額	間接輸出額	輸出向加工賃 受取額	
2341	電 線 ・ ケ ー ブ ル (光 フ ァ イ バ ー ケ ー ブ ル を 除 く)	6	313,648	313,619	29	—
2352	非 鉄 金 属 鑄 物 (銅 ・ 同 合 金 鑄 物 及 び ダ イ カ ス ト を 除 く)	2	×	×	×	—
2353	ア ル ミ ニ ウ ム ・ 同 合 金 ダ イ カ ス ト	1	×	×	—	—
2399	他 に 分 類 さ れ な い 非 鉄 金 属	1	×	×	—	—
24	金 属 計		1,293,100	1,114,799	177,324	977
2429	そ の 他 の 金 物 類	1	×	—	×	—
2451	ア ル ミ ニ ウ ム ・ 同 合 金 プ レ ス 製 品	2	×	×	—	—
2452	金 属 プ レ ス 製 品	8	130,526	130,526	—	—
2453	粉 末 や 金 製 品	1	×	×	—	×
2465	金 属 熱 処 理	1	×	—	—	×
2479	そ の 他 の 金 属 錬 製 品	1	×	×	—	—
2481	ボ ル ト ・ ナ ッ ト ・ リ ベ ッ ト ・ 小 ね じ ・ 木 ね じ 等	2	×	×	—	—
2492	金 属 製 ス プ リ ン グ	3	1,024,728	848,350	×	—
2499	他 に 分 類 さ れ な い 金 属 製 品	6	11,805	11,805	—	—
25	は ん 用 機 械 計		4,739,941	4,484,602	255,339	—
2513	は ん 用 内 燃 機 関	1	×	—	×	—
2521	ポンプ ・ 同 装 置	3	2,342,928	2,323,887	19,041	—
2523	油 圧 ・ 空 圧 機 器	7	1,346,863	1,321,923	24,940	—
2531	動 力 伝 導 装 置 (玉 軸 受 、 こ ろ 軸 受 を 除 く)	2	×	×	×	—
2533	物 流 運 搬 設 備	5	34,885	7,450	27,435	—
2535	冷 凍 機 ・ 温 湿 調 整 装 置	2	×	×	×	—
2592	弁 ・ 同 附 属 品	7	234,002	57,638	176,364	—
2594	玉 軸 受 ・ こ ろ 軸 受 (プ ラ ス チ ッ ク 製 を 含 む)	1	×	×	—	—
2596	他 に 分 類 さ れ な い は ん 用 機 械 ・ 装 置	2	×	×	—	—
2599	各 種 機 械 ・ 同 部 分 品 製 造 修 理	2	×	×	—	—
26	生 産 用 機 械 計		27,287,793	23,984,699	3,299,561	3,533
2611	農 業 用 機 械	9	695,046	489,358	205,688	—
2621	建 設 機 械 ・ 鉱 山 機 械	6	14,063,069	13,293,323	769,746	—
2634	織 維 機 械 部 分 品 ・ 取 付 具 ・ 附 属 品	2	×	×	×	—
2641	食 品 機 械 ・ 同 装 置	3	1,221	414	807	—
2644	印 刷 ・ 製 本 ・ 紙 工 機 械	2	×	×	—	—
2645	包 装 ・ 荷 造 機 械	2	×	×	×	—

製造品及び 賃加工品番号	製 造 品 及 び 賃 加 工 品	事業 所数	輸 出 出 荷 額			
			直接輸出額	間接輸出額	輸出向加工賃 受取額	
2652	化 学 機 械 ・ 同 装 置	5	2,017	303	1,714	—
2653	プ ラ ス チ ッ ク 加 工 機 械 ・ 同 附 属 装 置	7	1,913,714	1,803,494	110,220	—
2661	金 属 工 作 機 械	10	3,787,908	2,127,486	1,660,422	—
2662	金 属 加 工 機 械	3	207	39	168	—
2663	金 属 工 作 機 械 用 ・ 金 属 加 工 機 械 用 部 分 品 ・ 附 属 品	6	36,895	14,325	19,037	3,533
2664	機 械 工 具	5	368,217	343,867	24,350	—
2671	半 導 体 製 造 装 置	16	2,420,868	2,296,115	124,753	—
2672	フ ラ ッ ト パ ネ ル デ ィ ス プ レ イ 製 造 装 置	1	×	×	—	—
2691	金 属 用 金 型 ・ 同 部 分 品 ・ 附 属 品	9	25,315	25,315	—	—
2692	非 金 属 用 金 型 ・ 同 部 分 品 ・ 附 属 品	7	690,341	690,341	—	—
2693	真 空 装 置 ・ 真 空 機 器	1	×	×	—	—
2694	口 ボ ッ ト	3	1,907,225	1,636,822	270,403	—
2699	他 に 分 類 さ れ な い 生 産 用 機 械 ・ 同 部 分 品	22	1,133,552	1,027,436	106,116	—
27	業 務 用 機 械 計		3,712,379	3,234,507	458,872	19,000
2711	複 写 機	1	×	×	—	—
2719	そ の 他 の 事 務 用 機 械 器 具	2	×	×	—	—
2721	サ ー ビ ス 用 機 械 器 具	2	×	×	×	—
2731	体 積 計	1	×	×	—	—
2733	圧 力 計 ・ 流 量 計 ・ 液 面 計 等	6	454,730	421,769	32,961	—
2736	試 験 機	3	86,866	—	86,866	—
2738	理 化 学 機 械 器 具	1	×	×	—	—
2739	そ の 他 の 計 量 器 ・ 測 定 器 ・ 分 析 機 器 ・ 試 験 機 ・ 測 量 機 械 器 具 ・ 理 化 学 機 械 器 具	4	203,390	184,390	—	19,000
2741	医 療 用 機 械 器 具	6	569,525	556,112	13,413	—
2751	顕 微 鏡 ・ 望 遠 鏡 等	3	1,074,725	1,074,725	—	—
2752	写 真 機 ・ 映 画 用 機 械 ・ 同 附 属 品	2	×	×	×	—
2753	光 学 機 械 用 レ ン ズ ・ プ リ ズ ム	9	1,126,510	802,679	323,831	—
28	電 子 計		37,168,229	33,771,523	3,396,706	—
2812	光 電 変 換 素 子	1	×	×	—	—
2813	半 導 体 素 子	6	4,417,737	3,097,837	1,319,900	—
2814	集 積 回 路	4	1,456,458	1,456,458	—	—
2815	液 晶 パ ネ ル ・ フ ラ ッ ト パ ネ ル	5	753,191	753,120	71	—
2821	抵 抗 器 ・ コ ン デ ン サ ・ 変 成 器 ・ 複 合 部 品	12	6,581,964	5,938,608	643,356	—

製造品及び 賃加工品番号	製 造 品 及 び 賃 加 工 品	事業 所数	輸 出 出 荷 額			
			直接輸出額	間接輸出額	輸出向加工賃 受取額	
2822	音 響 部 品 ・ 磁 気 ヘ ッ ド ・ 小 型 モ ー タ	6	45,173	25,372	19,801	—
2823	コ ネ ク タ ・ ス イ ッ チ ・ リ レ ー	5	84,422	84,422	—	—
2841	電 子 回 路 基 盤	7	13,405,088	13,405,088	—	—
2842	電 子 回 路 実 装 基 板	2	×	×	—	—
2851	電 源 ユ ニ ッ ト ・ 高 周 波 ユ ニ ッ ト ・ コ ン ト ロ ー ル ユ ニ ッ ト	2	×	×	—	—
2859	そ の 他 の ユ ニ ッ ト 部 品	2	×	×	—	—
2899	そ の 他 の 電 子 部 品 ・ デ バ イ ス ・ 電 子 回 路	30	9,585,413	8,171,835	1,413,578	—
29	電 気 計		7,935,814	4,248,967	3,686,847	—
2911	発 電 機 ・ 電 動 機 ・ そ の 他 の 回 転 電 気 機 械	24	3,823,633	975,943	2,847,690	—
2913	電 力 開 閉 装 置	3	376,179	7,397	368,782	—
2914	配 電 盤 ・ 電 力 制 御 装 置	2	×	—	×	—
2915	配 線 器 具 ・ 配 線 附 属 品	2	×	×	—	—
2922	内 燃 機 関 電 装 品 (ワ イ ヤ ー ハ ー ネ ス を 含 む)	1	×	×	—	—
2929	そ の 他 の 産 業 用 電 気 機 械 器 具	6	20,730	6,475	14,255	—
2932	空 調 ・ 住 宅 関 連 機 器	4	343,839	37,981	305,858	—
2933	衣 料 衛 生 関 連 機 器	1	×	×	—	—
2939	そ の 他 の 民 生 用 電 気 機 械 器 具	2	×	×	—	—
2962	医 療 用 電 子 応 用 装 置	1	×	×	—	—
2969	そ の 他 の 電 子 応 用 装 置	7	1,911,154	1,889,033	22,121	—
2971	電 気 計 測 器	11	1,326,053	1,205,712	120,341	—
2972	工 業 計 測 器	1	×	×	—	—
2973	医 療 用 計 測 器	1	×	—	×	—
2999	そ の 他 の 電 気 機 械 器 具	5	16,551	15,493	1,058	—
30	情 報 計		3,853,235	3,496,615	356,620	—
3013	無 線 通 信 機 械 器 具	2	×	×	×	—
3019	そ の 他 の 通 信 機 械 器 具 ・ 同 関 連 機 械 器 具	2	×	×	×	—
3022	デ ジ タ ル カ メ ラ	5	198,672	198,672	—	—
3023	電 気 音 響 機 械 器 具	1	×	×	—	—
3032	パ ー ソ ナ ル コ ン ピ ュ ー タ ー	2	×	×	—	—
3034	印 刷 装 置	4	2,057,824	2,057,824	—	—
3035	表 示 装 置	1	×	×	—	—
3039	そ の 他 の 附 属 装 置	1	×	×	—	—

製造品及び 賃加工品番号	製 造 品 及 び 賃 加 工 品	事業 所数	輸 出 出 荷 額			
			輸出出荷額	直接輸出額	間接輸出額	輸出向加工賃 受取額
31	輸 送 計		8,762,684	7,510,010	1,155,011	97,663
3113	自 動 車 部 分 品 ・ 附 属 品	32	8,110,510	7,343,949	766,561	—
3134	舶 用 機 関	2	×	×	—	—
3142	航 空 機 用 原 動 機	2	×	—	×	×
3149	そ の 他 の 航 空 機 部 品 ・ 補 助 装 置	1	×	×	—	×
3191	自 転 車 ・ 同 部 分 品	1	×	—	×	—
3199	他 に 分 類 さ れ な い 輸 送 用 機 械 器 具	1	×	×	—	—
32	そ の 他 計		1,925,213	1,864,958	60,255	—
3224	針 ・ ピ ン ・ ホ ッ ク ・ ス ナ ッ プ ・ 同 関 連 品	2	×	×	×	—
3231	時 計 ・ 同 部 分 品	2	×	×	—	—
3249	そ の 他 の 楽 器 ・ 楽 器 部 品 ・ 同 材 料	4	59,649	59,649	—	—
3253	運 動 器 具	6	36,496	×	×	—
3297	眼 鏡	3	319,375	319,375	—	—
3299	他 に 分 類 さ れ な い そ の 他 の 製 品	7	30,999	3,330	27,669	—

3 業種別の製造品出荷額等に対する輸出割合

	令和2年				令和3年			
	製造品出荷額等	輸出出荷額	輸出割合		製造品出荷額等	輸出出荷額	輸出割合	
				対前年増減				対前年増減
9 食料	55,006,824	466,032	0.8	0.0	55,572,142	605,101	1.1	0.2
10 飲料	13,330,050	99,458	0.7	0.1	13,988,836	113,262	0.8	0.1
11 繊維	1,974,441	×	×	×	2,444,260	×	×	×
12 木材	2,258,825	×	×	×	2,405,813	×	×	×
13 家具	2,087,070	×	×	×	2,250,049	×	×	×
14 紙・パルプ	7,255,247	×	×	×	7,627,952	112,357	1.5	×
15 印刷	6,121,544	×	×	×	6,230,928	×	×	×
16 化学	13,643,338	1,093,306	8.0	0.5	13,625,502	2,003,350	14.7	6.7
17 石油	461,099	—	—	—	451,191	—	—	—
18 プラスチック	20,331,740	515,324	2.5	-1.4	22,167,401	550,209	2.5	-0.1
19 ゴム	1,261,475	—	—	—	1,486,417	43,152	2.9	2.9
20 皮革	406,514	×	×	×	381,149	×	×	×
21 窯業	14,285,748	1,168,984	8.2	-16.7	9,668,752	1,701,092	17.6	9.4
22 鉄鋼	3,422,046	149,284	4.4	4.1	4,148,630	×	×	×
23 非鉄	10,918,057	166,715	1.5	-0.2	14,661,112	589,075	4.0	2.5
24 金属	33,879,242	816,476	2.4	-2.2	35,608,925	1,287,650	3.6	1.2
25 はん用機械	42,843,988	3,668,830	8.6	0.3	51,730,501	4,773,378	9.2	0.7
26 生産用機械	62,263,672	21,912,580	35.2	0.6	90,111,603	24,746,215	27.5	-7.7
27 業務用機械	34,709,249	2,673,607	7.7	2.8	23,904,738	3,563,309	14.9	7.2
28 電子	76,986,566	26,144,911	34.0	5.9	94,000,164	33,825,593	36.0	2.0
29 電気	36,888,377	10,608,060	28.8	-9.1	40,943,522	12,844,665	31.4	2.6
30 情報	102,670,213	3,748,212	3.7	-0.4	103,519,299	4,534,856	4.4	0.7
31 輸送	35,602,781	7,678,080	21.6	4.3	36,437,290	9,331,149	25.6	4.0
32 その他	11,485,500	1,419,936	12.4	-5.7	11,026,835	2,182,650	19.8	7.4
合計	590,093,606	82,485,509	14.0	0.1	644,393,011	103,042,890	16.0	2.0

(注) 製造品出荷額等は従業者10人以上の事業所の値

4 仕向地別・業種別輸出出荷額

(金額単位:万円)

暦年別	総額	対前年 伸び率(%)	ア ジ ア										アジア計
			中 国	香 港	台 湾	シ ン ガ ポ ー ル	韓 国	マ レ ー シ ア	フィリピン	タ イ	イ ン ド ネ シ ア	そ の 他 ア ジ ア	
平成9年	129,858,507	8.6	3,312,789	8,306,263	5,796,766	8,379,020	6,511,040	4,599,559	3,428,181	10,374,704	803,948	498,309	52,010,579
平成10年	126,287,893	-2.8	3,187,114	10,133,096	6,948,716	7,238,961	3,948,849	6,260,416	3,052,651	3,769,055	703,938	398,520	45,641,316
平成11年	122,067,638	-3.3	3,779,968	10,907,481	7,885,517	6,810,407	4,602,777	5,498,674	3,077,757	2,754,697	1,263,861	559,792	47,140,931
平成12年	138,792,682	13.7	6,010,111	10,434,772	9,707,079	8,853,961	6,308,355	4,927,864	4,005,895	2,224,705	451,460	613,839	53,538,041
平成13年	123,619,405	-10.9	7,789,652	10,735,002	6,818,847	6,421,689	6,127,711	4,260,107	3,769,606	2,365,096	548,144	572,867	49,408,721
平成14年	94,208,631	-23.8	8,203,665	9,036,476	5,618,177	6,060,592	4,504,608	2,707,696	3,719,079	2,449,708	2,180,320	801,972	45,282,293
平成15年	110,468,263	17.3	17,353,450	9,753,675	5,738,660	4,357,119	4,458,776	3,753,518	2,821,817	2,886,586	703,756	589,947	52,417,304
平成16年	131,126,375	18.7	20,917,948	13,218,300	7,753,111	4,083,285	6,193,490	3,454,423	3,238,852	3,303,507	1,116,679	750,392	64,029,987
平成17年	153,770,113	17.3	17,619,956	15,186,804	7,937,036	4,604,327	8,885,591	3,986,366	3,347,545	2,826,672	1,077,207	718,849	66,190,353
平成18年	147,171,590	-4.3	18,022,612	13,206,782	7,402,611	3,801,158	8,964,177	3,206,050	4,164,838	3,988,494	1,020,587	876,691	64,654,000
平成19年	161,770,461	9.9	19,270,860	15,253,318	7,735,324	5,156,981	7,590,774	3,649,666	3,685,472	4,659,723	1,203,866	3,722,678	71,928,662
平成20年	148,813,023	-8.0	20,053,821	13,974,215	7,671,035	5,730,597	7,223,233	4,163,745	2,475,005	4,633,719	1,081,095	1,009,212	68,015,677
平成21年	101,877,605	-31.5	14,798,559	10,526,653	4,621,794	2,316,474	4,710,349	6,969,961	1,068,753	2,835,749	619,835	890,896	49,359,023
平成22年	131,606,629	29.2	19,323,204	13,282,266	5,866,728	2,937,041	4,849,350	8,911,428	1,448,636	3,814,730	879,531	2,118,733	63,431,647
平成23年	115,519,582	-12.2	20,062,875	9,270,336	5,187,101	1,850,637	4,812,756	7,444,438	1,065,603	4,069,615	1,116,404	2,864,441	57,744,206
平成24年	106,677,961	-7.7	16,916,841	8,682,200	4,282,852	2,006,227	3,820,215	4,239,766	1,644,187	2,884,764	868,098	6,201,560	51,546,710
平成25年	111,963,849	5.0	17,783,444	10,630,280	5,312,762	1,901,080	4,242,200	4,831,963	1,521,552	4,095,196	1,180,790	5,961,136	57,460,403
平成26年	99,524,648	-11.1	16,977,667	6,418,027	4,564,715	1,723,726	4,030,548	5,617,968	2,941,949	3,660,113	1,584,465	4,569,369	52,088,547
平成27年	76,843,041	-22.8	15,433,218	3,836,510	4,603,104	1,919,608	3,377,511	4,475,905	2,640,979	2,091,410	814,129	2,517,760	41,710,134
平成28年	72,729,053	-5.4	14,108,576	5,355,002	5,264,829	1,497,912	4,098,199	3,976,237	3,115,091	2,312,716	958,398	2,637,708	43,324,668
平成29年	76,426,747	5.1	16,616,435	3,970,869	5,157,485	1,475,435	3,680,371	4,763,397	3,470,490	2,286,843	992,434	2,760,405	45,174,164
平成30年	81,274,762	6.3	13,917,537	4,003,151	5,827,993	1,836,766	5,083,794	4,196,466	4,111,741	3,285,892	1,018,550	3,003,312	46,285,202
令和元年	83,839,097	3.2	17,255,093	3,288,705	4,670,367	1,535,907	5,299,789	3,981,071	3,214,462	3,180,752	1,067,128	3,644,084	47,137,358
令和2年	82,485,509	-1.6	15,226,027	3,593,014	4,891,872	1,393,720	4,931,451	4,525,583	2,724,240	4,220,595	758,639	5,751,120	48,016,261
令和3年	103,042,890	24.9	19,945,845	4,720,632	6,833,952	2,040,381	5,809,721	6,123,402	1,351,318	3,782,232	1,061,033	6,752,224	58,420,740
構成比			19.4%	4.6%	6.6%	2.0%	5.6%	5.9%	1.3%	3.7%	1.0%	6.6%	56.7%
業種別		構成比(%)											
9 食料	605,101	0.6	3,774	30,422	34,233	13,324	72,219	10,073	68	7,575	1,717	5,994	179,399
10 飲料	113,262	0.1	—	8,181	8,932	5,041	2,373	282	32	186	119	2,551	27,697
11 繊維	×	×	×	—	—	—	×	—	—	×	—	—	×
12 木材	×	×	×	—	×	—	—	—	—	—	—	—	×
13 家具	×	×	—	—	—	—	—	—	—	—	—	×	×
14 紙・パルプ	112,357	0.1	24,712	—	1,407	—	275	64,445	2,631	12,299	—	4,853	110,622
15 印刷	×	0.0	×	×	—	×	—	—	—	—	—	—	×
16 化学	2,003,350	1.9	638,789	12,533	67,271	204,405	63,916	1,256	50,747	22,848	82,234	13,980	1,157,979
17 石油	—	—	—	—	—	—	—	—	—	—	—	—	—
18 プラスチック	550,209	0.5	211,495	4,967	11,974	1,771	8,233	2,707	6,613	115,560	7,157	11,963	382,440
19 ゴム	43,152	0.0	8,103	379	112	1,879	543	—	25,451	2,577	—	259	39,303
20 皮革	×	×	×	—	—	—	—	×	×	—	×	—	×
21 窯業	1,701,092	1.7	98,804	51,411	118,621	32,190	603,439	85,853	196	19,341	7,225	95,758	1,112,838
22 鉄鋼	×	×	×	—	×	×	×	×	×	×	×	×	×
23 非鉄	589,075	0.6	71,637	182,272	13,485	128,201	3,846	7,560	17,442	105,795	7,934	278	538,450
24 金属	1,287,650	1.2	144,941	636	200	5,395	33,583	12	80,476	173,274	8,394	4,959	451,870
25 はん用機械	4,773,378	4.6	887,639	88,961	713,585	27,292	949,612	29,187	14,000	309,943	46,891	97,340	3,164,450
26 生産用機械	24,746,215	24.0	3,647,915	15,098	1,278,014	8,755	1,260,631	58,706	55,384	332,300	99,395	247,678	7,003,876
27 業務用機械	3,563,309	3.5	457,805	27,652	416,946	12,517	103,245	6,763	47,818	17,706	16,833	36,438	1,143,723
28 電子	33,825,593	32.8	9,181,620	2,654,473	2,245,890	1,095,025	1,805,139	4,651,979	365,275	732,426	113,028	3,538,728	26,383,583
29 電気	12,844,665	12.5	2,574,297	504,510	1,761,417	188,648	637,518	1,111,363	491,915	637,302	31,948	411,850	8,350,768
30 情報	4,534,856	4.4	402,219	101,304	92,722	270,486	188,784	18,968	8,303	163,669	78,396	153,776	1,478,627
31 輸送	9,331,149	9.1	907,487	137	16,284	1,683	12,606	33,995	171,200	1,056,496	557,614	1,901,903	4,659,405
32 その他	2,182,650	2.1	573,993	1,037,563	40,657	43,228	12,576	39,604	239	56,621	226	201,374	2,006,081

(金額単位:万円)

暦年別	北アメリカ			中南米			西ヨーロッパ					東欧・ロシア		
	アメリカ	カナダ	北アメリカ計	ブラジル	その他中南米	中南米計	ドイツ	イギリス	フランス	その他西欧	西欧計	東欧	ロシア	東欧・ロシア計
平成9年	46,348,452	441,004	46,789,456	267,446	955,144	1,222,590	7,358,811	2,053,502	924,525	12,676,653	23,013,491	104,075	626,873	730,948
平成10年	44,446,461	301,787	44,748,248	356,083	1,434,507	1,790,590	10,083,986	2,086,824	1,008,797	14,052,480	27,232,087	88,917	1,286,612	1,375,529
平成11年	41,895,388	572,981	42,468,369	381,310	1,087,907	1,469,217	8,979,484	2,636,061	1,089,242	13,052,692	25,757,479	57,900	202,209	260,109
平成12年	42,953,373	747,373	43,700,746	653,704	1,757,376	2,411,080	11,203,190	5,584,413	1,848,234	13,937,279	32,573,116	44,150	498,330	542,480
平成13年	33,530,102	1,031,699	34,561,801	204,559	1,955,946	2,160,505	9,603,705	5,217,908	3,056,384	10,720,768	28,598,765	190,949	936,369	1,127,318
平成14年	25,584,435	514,921	26,099,356	500,063	1,128,500	1,628,563	6,013,089	1,722,681	2,682,228	7,120,175	17,538,173	305,611	57,430	363,041
平成15年	28,865,446	704,710	29,570,156	275,304	1,433,444	1,708,748	6,163,515	2,393,157	5,662,825	7,313,265	21,532,762	156,884	133,617	290,501
平成16年	34,054,308	651,401	34,705,709	324,001	1,594,978	1,918,979	7,267,655	2,110,902	7,704,757	7,591,732	24,675,046	245,599	93,445	339,044
平成17年	45,686,797	391,223	46,078,020	650,628	1,910,969	2,561,597	9,125,134	2,937,934	9,759,257	7,671,561	29,493,886	2,581,481	264,870	2,846,351
平成18年	34,200,855	326,456	34,527,311	837,737	2,377,448	3,215,185	9,651,552	2,381,661	8,610,504	11,208,357	31,852,074	2,994,648	1,110,817	4,105,465
平成19年	38,854,964	248,081	39,103,045	825,956	3,781,794	4,607,750	10,715,820	8,390,675	4,455,765	13,284,387	36,846,647	1,445,695	1,678,620	3,124,315
平成20年	31,875,262	742,072	32,617,334	810,352	3,921,971	4,732,323	8,679,124	7,288,668	3,741,905	12,895,966	32,605,663	1,387,995	2,692,138	4,080,133
平成21年	21,166,509	524,324	21,690,833	679,994	2,797,987	3,477,981	5,665,579	3,463,036	2,946,815	7,472,546	19,547,976	853,091	1,380,071	2,233,162
平成22年	26,281,058	384,238	26,665,296	714,471	4,775,772	5,490,243	6,676,390	4,602,041	4,934,939	8,806,714	25,020,084	1,322,262	3,093,652	4,415,914
平成23年	20,495,491	335,445	20,830,936	1,111,867	4,753,771	5,865,638	6,833,927	3,460,994	2,956,555	7,791,339	21,042,815	1,009,700	2,580,568	3,590,268
平成24年	19,394,927	208,415	19,603,342	862,907	5,868,599	6,731,506	6,542,670	3,259,785	3,686,450	6,110,123	19,599,028	262,673	2,808,775	3,071,448
平成25年	18,960,692	307,159	19,267,851	981,687	5,937,146	6,918,833	6,226,278	2,738,643	3,507,111	6,419,929	18,891,961	369,001	2,529,947	2,898,948
平成26年	18,380,980	287,279	18,668,259	928,659	2,931,898	3,860,557	6,201,731	2,553,250	2,270,676	6,926,541	17,952,198	261,200	1,368,611	1,629,811
平成27年	14,510,400	377,675	14,888,075	530,664	872,506	1,403,170	4,437,471	1,799,933	816,798	6,276,851	13,331,053	175,575	205,495	381,070
平成28年	13,461,444	174,404	13,635,848	330,193	942,459	1,272,652	4,017,888	1,506,911	901,477	5,075,823	11,502,099	139,556	128,353	267,909
平成29年	13,422,901	278,204	13,701,105	509,855	990,772	1,500,627	4,253,146	1,998,187	1,044,861	6,052,314	13,348,508	448,062	76,476	524,538
平成30年	15,797,700	272,868	16,070,568	687,170	785,331	1,472,501	4,102,620	2,064,812	1,025,457	7,391,954	14,584,843	292,930	435,943	728,873
令和元年	16,439,794	297,448	16,737,242	619,580	1,524,905	2,144,485	4,808,479	1,932,178	1,032,569	7,488,313	15,261,539	657,899	202,339	860,238
令和2年	15,444,389	300,607	15,744,996	640,385	811,182	1,451,567	4,152,942	1,448,266	1,019,240	8,745,827	15,366,275	367,184	97,880	465,064
令和3年	20,658,556	353,800	21,012,356	840,005	889,587	1,729,592	6,128,292	2,244,941	1,220,912	9,226,081	18,820,226	760,025	99,869	859,894
構成比	20.0%	0.3%	20.4%	0.8%	0.9%	1.7%	5.9%	2.2%	1.2%	9.0%	18.3%	0.7%	0.1%	0.8%
業種別														
9 食料	82,930	4,665	87,595	835	647	1,482	3,478	13,501	9,664	23,587	50,230	248	601	849
10 飲料	51,628	2,844	54,472	—	1,995	1,995	400	901	20,421	1,847	23,569	—	522	522
11 繊維	—	—	—	—	—	—	—	—	—	—	—	—	—	—
12 木材	—	—	—	—	—	—	—	—	—	—	—	—	—	—
13 家具	×	—	×	—	—	—	—	—	—	—	—	—	—	—
14 紙・パルプ	—	—	—	—	1,735	1,735	—	—	—	—	—	—	—	—
15 印刷	—	—	—	—	—	—	—	—	—	—	—	—	—	—
16 化学	442,438	56	442,494	1,878	3,148	5,026	40,204	47,324	2,354	299,071	388,953	529	—	529
17 石油	—	—	—	—	—	—	—	—	—	—	—	—	—	—
18 プラスチック	45,407	—	45,407	1,191	10,848	12,039	23,330	832	16,335	54,020	94,517	873	—	873
19 ゴム	3,680	—	3,680	—	—	—	36	—	—	8	44	125	—	125
20 皮革	—	—	—	—	—	—	—	—	×	×	×	—	—	—
21 窯業	281,423	—	281,423	2,533	478	3,011	31,709	4,426	1,382	243,764	281,281	21,704	335	22,039
22 鉄鋼	×	—	×	—	—	—	—	—	×	×	×	—	—	—
23 非鉄	20,038	—	20,038	124	—	124	14,163	4,927	3	4,226	23,319	781	240	1,021
24 金属	667,986	46,846	714,832	1,372	22,819	24,191	47,517	6,026	16,088	13,390	83,021	12,759	—	12,759
25 はん用機械	567,103	7,005	574,108	828	397	1,225	752,812	57,854	82,607	107,468	1,000,741	6,526	1,485	8,011
26 生産用機械	7,412,006	7,470	7,419,476	140,168	321,466	461,634	1,708,517	1,680,800	619,359	4,847,562	8,856,238	248,444	38,810	287,254
27 業務用機械	1,276,288	12,732	1,289,020	35,205	13,056	48,261	736,531	42,809	16,248	129,543	925,131	45,135	1,786	46,921
28 電子	2,970,031	241,638	3,211,669	42,591	73,872	116,463	2,188,718	288,658	155,619	855,115	3,488,110	382,435	1,970	384,405
29 電気	3,186,556	5,217	3,191,773	1,954	46,770	48,724	458,539	13,211	266,786	420,496	1,159,032	29,635	1,695	31,330
30 情報	970,856	14,575	985,431	124,824	2,713	127,537	4,526	13,006	2,720	1,705,927	1,726,179	2,677	11,394	14,071
31 輸送	2,592,465	10,574	2,603,039	485,173	388,103	873,276	70,078	63,297	46	511,200	644,621	7,587	39,083	46,670
32 その他	83,257	178	83,435	1,329	1,540	2,869	47,734	7,369	10,761	8,554	74,418	567	1,948	2,515

(金額単位:万円)

暦年別	中 近 東				オセアニア			アフリカ	不 詳
	イ ラ ン	サウジアラビア	そ の 他 中 近 東	中 近 東 計	オースト ラリア	そ の 他 オセアニア	オセアニア計		
平成9年	196,050	226,187	685,228	1,107,465	854,320	901,905	1,756,225	231,178	2,996,575
平成10年	281,947	169,713	773,748	1,225,408	1,023,463	130,005	1,153,468	252,459	2,868,788
平成11年	264,048	178,677	385,664	828,389	894,524	77,956	972,480	235,912	2,934,752
平成12年	153,419	203,776	318,391	675,586	873,678	75,627	949,305	128,245	4,274,083
平成13年	89,949	284,415	323,670	698,034	899,203	49,206	948,409	125,593	5,990,259
平成14年	116,353	189,695	400,966	707,014	664,023	30,132	694,155	93,792	1,802,244
平成15年	178,429	155,763	353,288	687,480	749,360	38,006	787,366	911,471	2,562,475
平成16年	112,940	135,237	468,489	716,666	844,039	92,094	936,133	144,474	3,660,337
平成17年	135,608	97,475	753,060	986,143	500,801	49,167	549,968	152,427	4,911,368
平成18年	181,140	184,984	641,386	1,007,510	419,983	128,054	548,037	282,908	6,979,100
平成19年	71,119	207,831	776,713	1,055,663	517,823	95,613	613,436	261,567	4,229,376
平成20年	58,516	129,190	1,572,776	1,760,482	545,047	58,761	603,808	246,341	4,151,262
平成21年	44,136	181,530	1,467,246	1,692,912	322,548	55,821	378,369	179,401	3,317,948
平成22年	45,018	142,567	2,132,865	2,320,450	281,198	62,431	343,629	172,368	3,746,998
平成23年	36,195	163,821	1,956,708	2,156,724	282,865	50,745	333,610	188,396	3,766,989
平成24年	13,443	151,964	1,803,992	1,969,399	302,947	47,293	350,240	212,739	3,593,549
平成25年	20,198	76,276	2,018,586	2,115,060	422,568	84,400	506,968	272,900	3,630,925
平成26年	24,950	35,752	1,308,606	1,369,308	349,537	49,568	399,105	311,587	3,245,276
平成27年	59,005	93,429	667,476	819,910	330,463	95,227	425,690	258,775	3,625,164
平成28年	37,467	73,398	439,716	550,581	362,836	69,900	432,736	115,936	1,626,624
平成29年	129,839	84,543	280,106	494,488	326,514	37,197	363,711	217,222	1,102,384
平成30年	43,233	181,333	793,378	1,017,944	485,848	56,704	542,552	160,502	411,777
令和元年	414	49,980	448,334	498,728	348,425	50,311	398,736	257,738	543,033
令和2年	1,073	77,042	304,967	383,082	356,837	44,450	401,287	183,011	473,966
令和3年	454	56,107	614,065	670,626	514,370	83,213	597,583	286,135	645,738
構成比	0.0%	0.1%	0.6%	0.7%	0.5%	0.1%	0.6%	0.3%	0.6%
業種別									
9 食 料	—	—	1,301	1,301	13,655	3,063	16,718	3,396	264,131
10飲 料	—	—	108	108	4,305	492	4,797	102	—
11織 維	—	—	—	—	—	—	—	—	—
12木 材	—	—	—	—	—	—	—	—	—
13家 具	—	—	—	—	—	—	—	—	—
14紙・パルプ	—	—	—	—	—	—	—	—	—
15印 刷	—	—	—	—	—	—	—	—	—
16化 学	—	—	504	504	4,462	403	4,865	×	3,000
17石 油	—	—	—	—	—	—	—	—	—
18プラスチック	—	—	1,636	1,636	91	6	97	×	13,200
19ゴ ム	—	—	—	—	—	—	—	—	—
20皮 革	—	—	—	—	×	—	×	—	—
21窯 業	—	1	387	388	33	19	52	60	—
22鉄 鋼	—	—	—	—	×	—	×	—	—
23非 鉄	—	—	753	753	792	4,403	5,195	175	—
24金 属	—	—	—	—	—	—	—	—	977
25はん用機械	440	3,078	14,906	18,424	1,418	1,272	2,690	173	3,556
26生産用機械	—	5,355	220,270	225,625	234,158	46,675	280,833	197,546	13,733
27業務用機械	—	881	10,213	11,094	75,000	868	75,868	4,291	19,000
28電 子	—	—	7,001	7,001	196	3,209	3,405	479	230,478
29電 気	—	2,489	35,181	37,670	15,989	2,057	18,046	7,322	—
30情 報	—	973	73,465	74,438	109,774	6,123	115,897	12,676	—
31輸 送	—	40,449	241,822	282,271	49,848	14,561	64,409	59,795	97,663
32そ の 他	14	2,881	6,518	9,413	3,737	62	3,799	120	—

5 市郡別等の事業所数・従業者数・輸出出荷額

(1) 市郡別の状況

市 郡	事業所数						従業者数		輸 出 出 荷 額				
	総数	構成比 %	組織別		規模別		総 数 人	構成比 %	総 額 万円	構成比 %	形 態 別		
			法人	個人	299人 以下	300人 以上					直接輸出額 万円	間接輸出額 万円	輸出向加工賃受取額 万円
長 野 市	25	7.1	25	—	17	8	7,896	7.0	14,739,709	14.3	13,448,778	1,290,931	—
松 本 市	21	6.0	21	—	15	6	6,401	5.7	7,757,096	7.5	5,854,618	1,902,478	—
上 田 市	29	8.3	29	—	23	6	6,177	5.5	6,291,624	6.1	3,057,271	3,225,953	8,400
岡 谷 市	14	4.0	14	—	12	2	2,013	1.8	3,601,892	3.5	3,283,252	317,663	977
飯 田 市	24	6.8	24	—	23	1	2,439	2.2	1,486,800	1.4	1,233,161	253,639	—
諏 訪 市	17	4.8	17	—	15	2	1,974	1.8	2,073,734	2.0	1,719,662	349,272	4,800
須 坂 市	10	2.8	10	—	7	3	4,165	3.7	1,418,599	1.4	1,226,623	191,976	—
小 諸 市	11	3.1	11	—	11	—	1,081	1.0	1,685,818	1.6	1,673,440	12,378	—
伊 那 市	12	3.4	12	—	7	5	3,023	2.7	4,056,111	3.9	3,582,850	473,261	—
駒 ヶ 根 市	9	2.6	9	—	8	1	1,188	1.1	621,152	0.6	526,680	94,472	—
中 野 市	7	2.0	7	—	6	1	2,043	1.8	5,987,942	5.8	5,972,921	15,021	—
大 町 市	5	1.4	5	—	5	—	581	0.5	1,539,559	1.5	85,592	1,453,967	—
飯 山 市	1	0.3	1	—	1	—	×	×	×	×	—	×	—
茅 野 市	15	4.3	15	—	11	4	3,355	3.0	4,687,669	4.5	4,473,449	214,220	—
塩 尻 市	11	3.1	11	—	9	2	7,243	6.4	2,298,496	2.2	2,273,736	24,760	—
佐 久 市	19	5.4	19	—	16	3	2,733	2.4	3,304,656	3.2	3,144,696	159,960	—
千 曲 市	10	2.8	10	—	7	3	1,738	1.5	510,599	0.5	326,373	184,226	—
東 御 市	8	2.3	8	—	4	4	32,407	28.7	9,532,420	9.3	9,521,115	8,305	3,000
安 曇 野 市	13	3.7	13	—	9	4	3,905	3.5	2,077,497	2.0	1,221,367	856,099	31
南 佐 久 郡	3	0.9	3	—	3	—	93	0.1	18,423	0.0	1,158	17,265	—
北 佐 久 郡	8	2.3	8	—	6	2	2,692	2.4	3,751,151	3.6	3,017,845	729,773	3,533
小 県 郡	2	0.6	2	—	2	—	×	×	×	×	×	×	—
諏 訪 郡	12	3.4	12	—	9	3	2,877	2.6	1,110,384	1.1	906,939	203,445	—
上 伊 那 郡	35	10.0	35	—	28	7	11,562	10.3	8,827,617	8.6	6,949,559	1,761,395	116,663
下 伊 那 郡	6	1.7	6	—	6	—	611	0.5	87,210	0.1	48,293	38,917	—
木 曾 郡	4	1.1	4	—	4	—	233	0.2	135,310	0.1	133,136	2,174	—
東 筑 摩 郡	1	0.3	1	—	1	—	×	×	×	×	×	—	—
北 安 曇 郡	2	0.6	2	—	2	—	×	×	×	×	×	—	—
埴 科 郡	9	2.6	9	—	6	3	2,963	2.6	14,973,340	14.5	14,119,014	854,326	—
上 高 井 郡	4	1.1	4	—	3	1	548	0.5	216,945	0.2	211,432	5,513	—
下 高 井 郡	—	—	—	—	—	—	—	—	—	—	—	—	—
上 水 内 郡	4	1.1	4	—	4	—	537	0.5	170,962	0.2	141,190	29,772	—
下 水 内 郡	—	—	—	—	—	—	—	—	—	—	—	—	—
合 計	351	100.0	351	0	280	71	112,723	100.0	103,042,890	100.0	88,234,163	14,671,323	137,404

(2) 地域別の状況

地 域	事 業 所 数						従 業 者 数		輸 出 出 荷 額				
	総数	構成比 %	組 織 別		規 模 別		総 数 人	構 成 比 %	総 額 万円	構 成 比 %	形 態 別		
			法 人	個 人	299人 以下	300人 以上					直 接 輸 出 額 万円	間 接 輸 出 額 万円	輸 出 向 加 工 賃 受 取 額 万円
佐 久 地 域	41	11.7	41	—	36	5	6,599	5.9	8,760,048	8.5	7,837,139	919,376	3,533
上 小 地 域	39	11.1	39	—	29	10	×	×	×	×	×	×	11,400
諏 訪 地 域	58	16.5	58	—	47	11	10,219	9.1	11,473,679	11.1	10,383,302	1,084,600	5,777
上 伊 那 地 域	56	16.0	56	—	43	13	15,773	14.0	13,504,880	13.1	11,059,089	2,329,128	116,663
飯 伊 地 域	30	8.5	30	—	29	1	3,050	2.7	1,574,010	1.5	1,281,454	292,556	—
木 曾 地 域	4	1.1	4	—	4	—	233	0.2	135,310	0.1	133,136	2,174	—
松 本 地 域	46	13.1	46	—	34	12	×	×	×	×	×	2,783,337	31
大 北 地 域	7	2.0	7	—	7	—	×	×	×	×	×	1,453,967	—
長 野 地 域	62	17.7	62	—	44	18	17,847	15.8	32,030,154	31.1	29,473,410	2,556,744	—
北 信 地 域	8	2.3	8	—	7	1	×	×	×	×	5,972,921	×	—
合 計	351	100.0	351	0	280	71	112,723	100.0	103,042,890	100.0	88,234,163	14,671,323	137,404