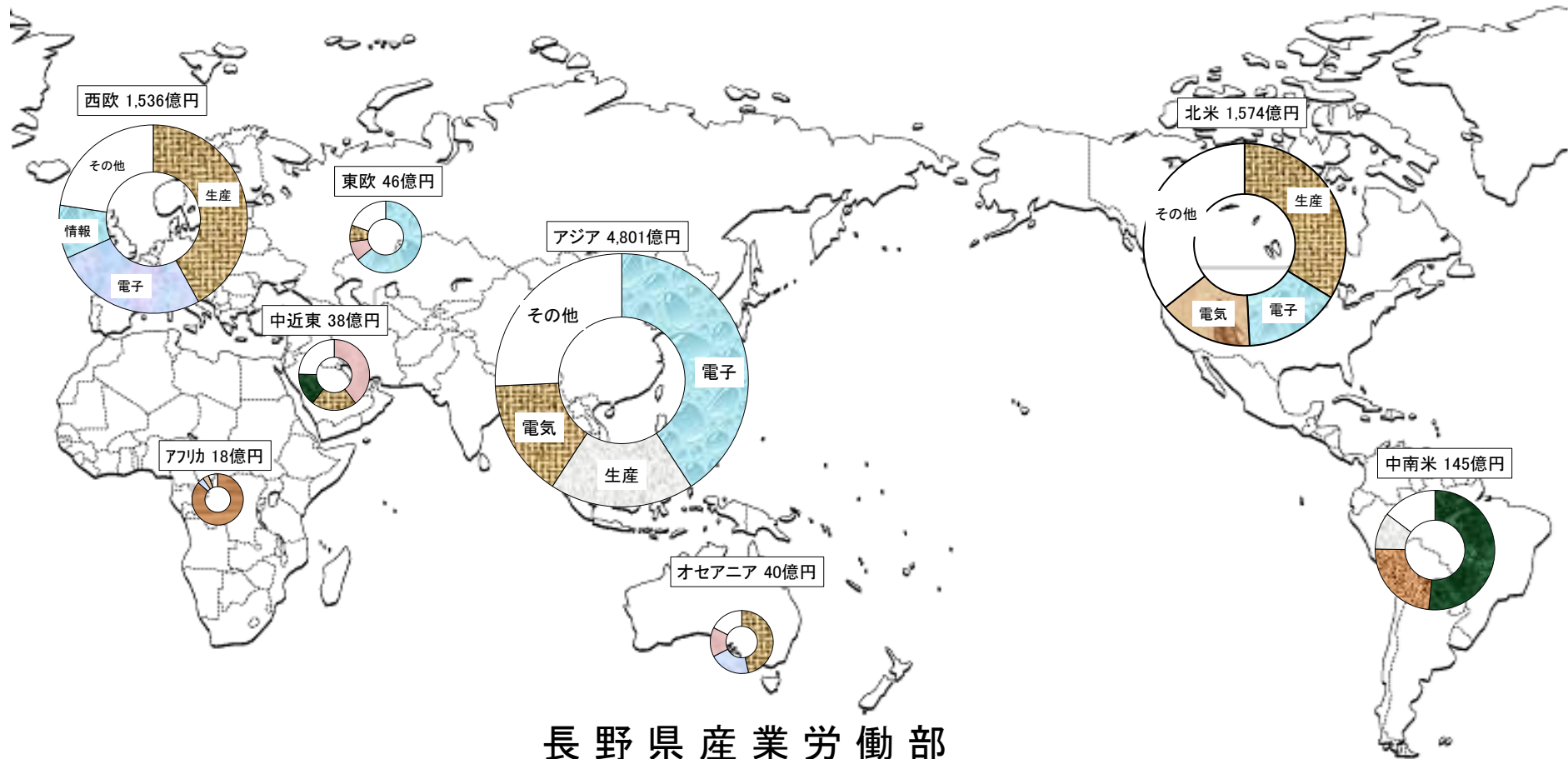


長野県の輸出産業

— 令和2年(2020年)輸出生産実態調査結果報告書 —



長野県産業労働部

令和4年(2022年)12月9日
長野県産業労働部産業政策課
TEL 026-235-7205 (直通)
FAX 026-235-7496
Eメール sansei@pref.nagano.lg.jp

目 次

調査に関する一般的説明	1
調査結果の概要	
Ⅰ 輸出の概況	3
Ⅱ 類型別・業種別・品目別の輸出動向	6
Ⅲ 仕向地別の輸出動向	10
Ⅳ 輸出形態別動向	13
Ⅴ 輸出生産事業所及び従業者	14
Ⅵ 市郡別の輸出出荷額	15
統計表	
1 業種別事業所数・従業者数・輸出处荷額	17
2 品目別事業所数・従業者数・輸出处荷額	18
3 業種別の製造品出荷額等に対する輸出割合	25
4 仕向地別・業種別輸出处荷額	26
5 市郡別等の事業所数・従業者数・輸出处荷額	29

調査に関する一般的説明

- 1 調査の目的
この調査は、生産者又は加工業者が製造又は加工した輸外向製品の品名・出荷額及び出荷先等の基本的事項を調査し、輸出生産及び貿易振興施策の基本的資料を得るために実施したものです。
- 2 調査の期日 令和2年(2020年)12月31日現在
- 3 調査の範囲
日本標準産業分類による大分類E一製造業を主業とする事業所(国及び公共企業体に属するものを除く)のうち、従業者10人以上を有する3,144事業所で、輸外向製品を製造又は加工している事業所を調査の対象としています。
- 4 集計事項の説明
 - (1) 事業所数 令和2年12月31日現在の数字
 - (2) 従業者数 令和2年12月31日現在の常用従業者数並びに個人事業主及び家族従業者数の合計
 - (3) 輸出处荷額 令和2年における直接輸出額、間接輸出額及び輸外向加工賃受取額の合計
 - ア 直接輸出額
令和2年においてその事業所で製造されたもののうち、その事業所又は本社から貿易商社・問屋等を介せずに直接外国へ輸出されたもの
 - イ 間接輸出額
令和2年においてその事業所で製造されたもののうち、貿易商社・問屋等を介して間接に外国へ輸出されたもの
 - ウ 輸外向加工賃受取額
令和2年において、他の事業所から輸外向けのため支給された原材料又は製品に処理を加え、それによって受け取る加工賃

(4) 輸出地域とその地域に含まれる国名

地域名	国名
その他のアジア	インド、ベトナム、ブルネイ、ラオス、カンボジア、ミャンマー、パキスタン、バングラデシュ、スリランカ、ネパール、ブータン等
その他の中南米	パナマ、メキシコ、コロンビア、ベネズエラ、ペルー、チリ、アルゼンチン、ボリビア、パラグアイ、ウルグアイ、エクアドル、ガイアナ、コスタリカ、ニカラグア、グアテマラ等
その他の西欧	スイス、ベルギー、ルクセンブルク、オランダ、スペイン、スウェーデン、ノルウェー、フィンランド、デンマーク、ポルトガル、ギリシャ、オーストリア等
東欧	ポーランド、チェコ、スロバキア、ハンガリー、ルーマニア、ブルガリア、アルバニア等
その他の中近東	クウェート、イスラエル、シリア、レバノン、トルコ、ヨルダン、アフガニスタン、イエメン、オマーン等
その他のオセアニア	ニュージーランド、トンガ、フィジー、サモア、ナウル、パプアニューギニア等
アフリカ	南アフリカ共和国、エジプト、リビア、アルジェリア、スーダン、リベリア、ガーナ、ナイジェリア、エチオピア、コンゴ共和国、ケニア、ザンビア、チャド、ニジェール、マリ、モロッコ等

5 産業分類の名称

産業分類の名称は次の略称を用います。

番号	略称	産業中分類の名称
9・10	食料	食料品製造業、飲料・たばこ・飼料製造業
11	繊維	繊維工業
12	木材	木材・木製品製造業(家具を除く)
13	家具	家具・装備品製造業
14	紙・パルプ	パルプ・紙・紙加工品製造業
15	印刷	印刷・同関連業
16	化学	化学工業
17	石油	石油製品・石炭製品製造業

18	プラスチック	プラスチック製品製造業
19	ゴム	ゴム製品製造業
20	皮革	なめし革・同製品・毛皮製造業
21	窯業	窯業・土石製品製造業
22	鉄鋼	鉄鋼業
23	非鉄	非鉄金属製造業
24	金属	金属製品製造業
25	はん用機械	はん用機械器具製造業
26	生産用機械	生産用機械器具製造業
27	業務用機械	業務用機械器具製造業
28	電子	電子部品・デバイス・電子回路製造業
29	電気	電気機械器具製造業
30	情報	情報通信機械器具製造業
31	輸送	輸送用機械器具製造業
32	その他	その他の製造業

6 事業所の産業分類格付け

1事業所で産業中分類(上2桁の番号)の異なる製造品を輸出している場合は、中分類を同じくする品目の輸出出荷額をそれぞれ合計し、その額の最も大きいもので産業分類を格付けします。

7 公表上の注意

- (1) この統計中「-」は該当数値なし、「0」は四捨五入による単位未満を表しています。
- (2) この統計中「x」は、事業所が1又は2の場合に、個々の申告者の秘密事項を守るため、数値を秘匿するためのものです。なお、3以上の事業所数に関する数値でも、前後の関係から事業所数1又は2の数値が判明する箇所は、同様に「x」で秘匿しています。
- (3) 構成比については、単位未満を四捨五入しているため、合計と内訳の計が一致しないことがあります。
- (4) 日本標準産業分類の第12回改定に伴い、平成20年調査における産業別集計データの一部では、前年データとの間に不連続が生じるため、前年との比較においては、平成19年調査の数値を平成20年調査の分類で再集計してあります。

調査結果の概要

I 輸出の概況

1 本県の輸出出荷額

令和2年の輸出出荷額は、8,248億5,509万円となっており、前年の8,383億9,097万円に比べて、▲135億3,588万円、1.6%減少しています。

図-1 本県の輸出出荷額の推移

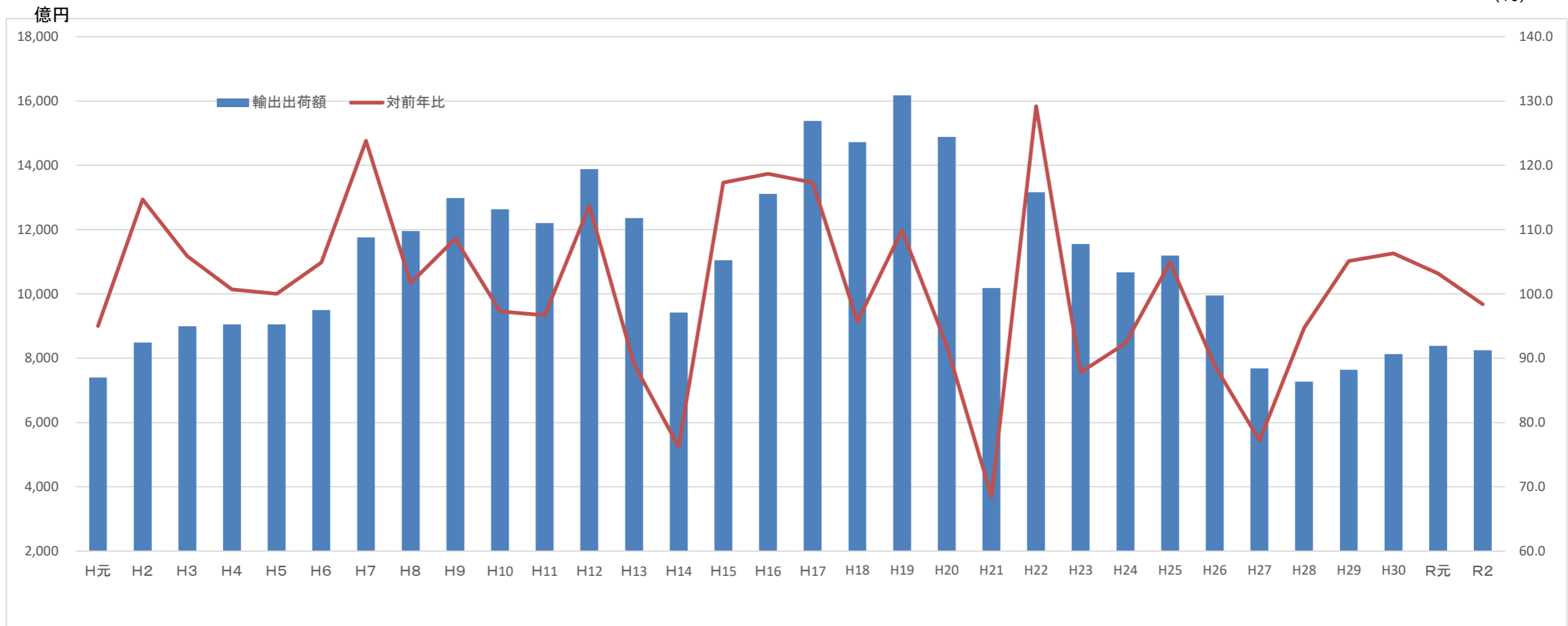


表-1 本県の輸出出荷額の推移

(単位: 金額: 億円、対前年比: %)

年次	H元	H2	H3	H4	H5	H6	H7	H8	H9	H10	H11	H12	H13	H14	H15	H16	H17	H18	H19	H20	H21	H22	H23	H24	H25	H26	H27	H28	H29	H30	R元	R2
輸出出荷額	7,405	8,491	8,994	9,053	9,054	9,498	11,758	11,960	12,986	12,629	12,207	13,879	12,362	9,421	11,047	13,113	15,377	14,717	16,177	14,881	10,188	13,161	11,552	10,668	11,196	9,952	7,684	7,273	7,643	8,127	8,384	8,249
指数	100.0	114.7	121.5	122.3	122.3	128.3	158.8	161.5	175.4	170.6	164.9	187.4	166.9	127.2	149.2	177.1	207.7	198.8	218.5	201.0	137.6	177.7	156.0	144.1	151.2	134.4	103.8	98.2	103.2	109.8	113.2	111.4
対前年比	95.0	114.7	105.9	100.7	100.0	104.9	123.8	101.7	108.6	97.3	96.7	113.7	89.1	76.2	117.3	118.7	117.3	95.7	109.9	92.0	68.5	129.2	87.8	92.3	104.9	88.9	77.2	94.7	105.1	106.3	103.2	98.4

2 製造品出荷額等に対する輸出出荷額の割合

令和2年の本県の製造品出荷額等に対する輸出出荷額の割合は××.×%と、令和元年の13.9%を×.×ポイント×回っています。

※本項のうち×として表示している箇所は、令和3年経済センサス活動調査 製造業に関する結果報告書(確報)公表後、更新します。(2022年度末日途)

表-2 製造品出荷額等に対する輸出出荷額の割合

表-3 輸出出荷額の割合の推移

年次	製造品出荷額等(A)		輸出出荷額(B)		B/A (%)
	(百万円)	対前年比(%)	(百万円)	対前年比(%)	
H30	6,346,507	105.1	812,748	106.3	12.8
R元	6,035,067	95.1	838,390	103.2	13.9
R2	×	×	824,855	98.4	×

いずれも従業者10人以上の事業所

年次	(単位:%)																														
	H元	H3	H4	H5	H6	H7	H8	H9	H10	H11	H12	H13	H14	H15	H16	H17	H18	H19	H20	H21	H22	H23	H24	H25	H26	H27	H28	H29	H30	R元	R2
長野県	13.0	13.7	14.5	15.4	16.3	18.8	18.6	19.4	19.7	19.7	20.6	19.7	18.4	20.2	22.4	25.4	23.8	23.6	23.2	21.1	24.0	22.6	21.6	22.5	18.7	13.5	12.8	12.7	12.8	13.9	×
全国	12.7	12.4	13.1	12.9	13.5	13.6	14.3	15.8	16.6	16.3	17.2	17.1	19.3	20.0	21.6	22.2	23.9	24.9	24.1	20.4	23.3	23.7	22.1	23.9	24.0	24.1	23.2	24.5	24.6	23.9	×

図-2 輸出出荷額の割合(令和元年)

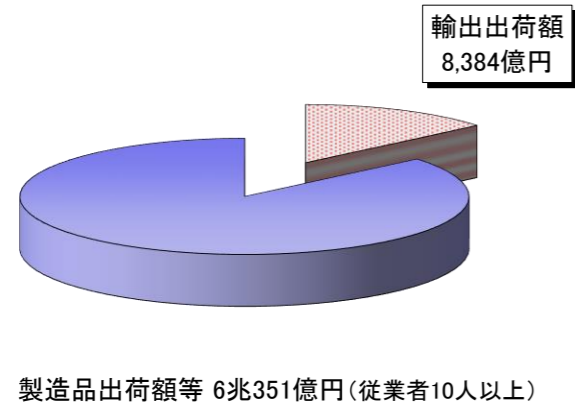
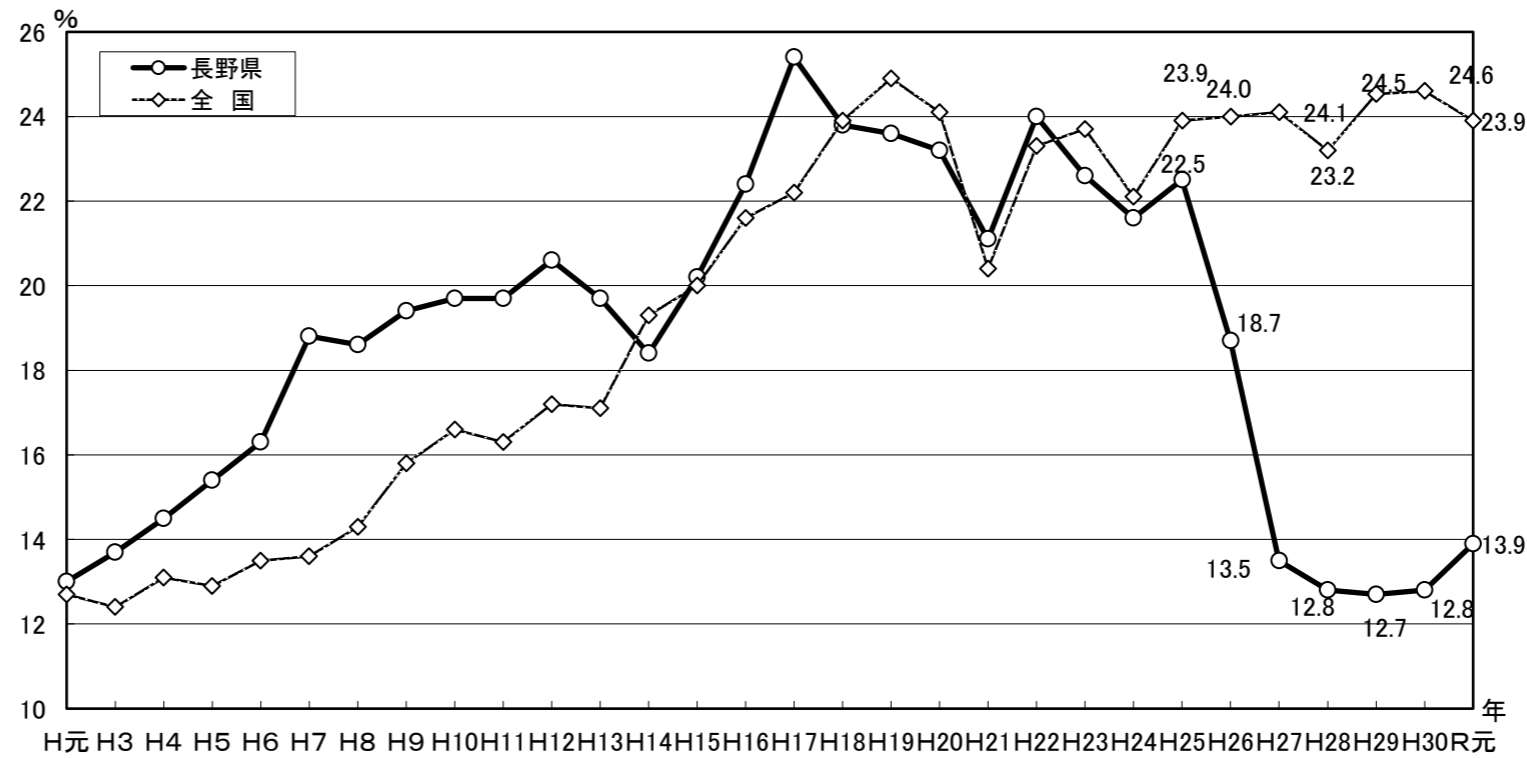


図-3 輸出出荷額の割合の推移



3 製造品出荷額等と輸出出荷額等の推移

製造品出荷額等は県、国共に平成元年とほぼ同じ水準で推移しています。一方、輸出出荷額は平成元年と県は同じ水準なのに対し、国は高い水準で推移しています。

図-4 本県及び全国の輸出出荷額等の推移(H元を100とした指数)

※本項のうち×として表示している箇所は、令和3年経済センサス活動調査 製造業に関する結果報告書(確報)公表後、更新します。(2022年度末目途)

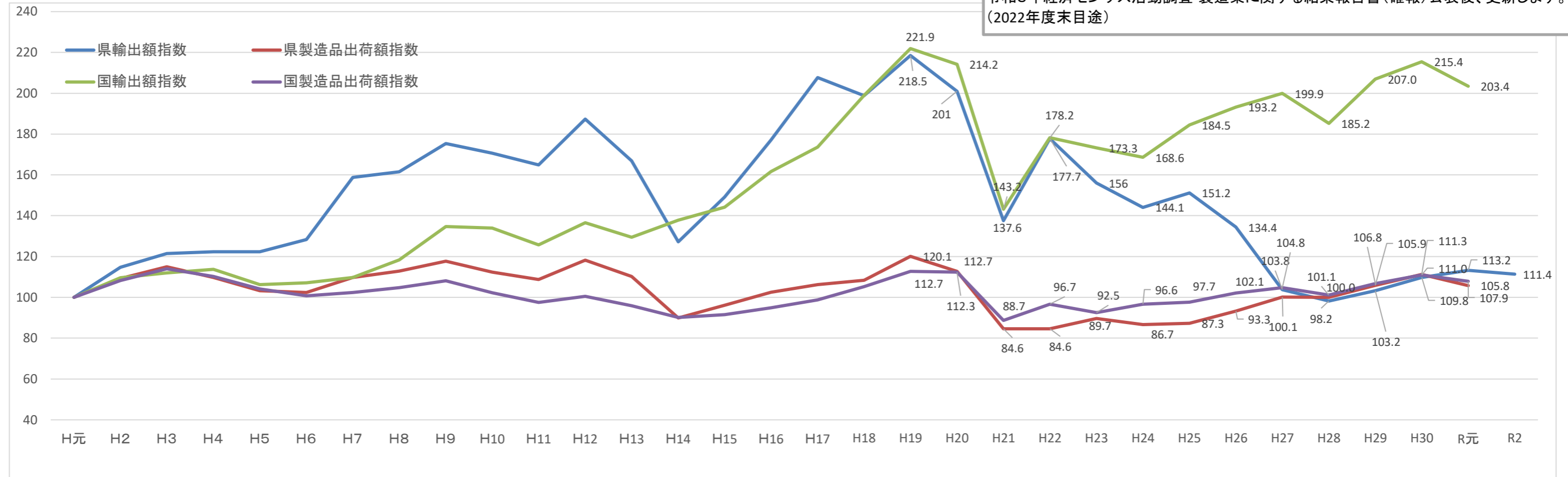


表-4 本県及び全国の輸出出荷額等の推移

年次	H元	H2	H3	H4	H5	H6	H7	H8	H9	H10	H11	H12	H13	H14	H15	H16	H17	H18	H19	H20	H21	H22	H23	H24	H25	H26	H27	H28	H29	H30	R元	R2	
長野県	輸出出荷額	7,405	8,491	8,994	9,053	9,054	9,498	11,758	11,960	12,986	12,629	12,207	13,879	12,362	9,421	11,047	13,113	15,377	14,717	16,177	14,881	10,188	13,161	11,552	10,668	11,196	9,952	7,684	7,273	7,643	8,127	8,384	8,249
	(億円) 指数	100.0	114.7	121.5	122.3	122.3	128.3	158.8	161.5	175.4	170.6	164.9	187.4	166.9	127.2	149.2	177.1	207.7	198.8	218.5	201.0	137.6	177.7	156.0	144.1	151.2	134.4	103.8	98.2	103.2	109.8	113.2	111.4
	製造品出荷額等	57,030	62,259	65,571	62,634	58,938	58,386	62,627	64,413	67,108	64,061	62,023	67,394	62,890	51,268	54,798	58,464	60,596	61,812	68,483	64,251	48,251	48,252	51,161	49,446	49,760	53,181	57,079	57,002	60,400	63,465	60,351	×
全国	輸出額	3,782	4,146	4,236	4,301	4,020	4,050	4,153	4,473	5,094	5,065	4,755	5,165	4,898	5,211	5,455	6,117	6,566	7,525	8,393	8,102	5,417	6,740	6,555	6,375	6,977	7,309	7,561	7,004	7,829	8,148	7,693	6,840
	(百億円) 指数	100.0	109.6	112.0	113.7	106.3	107.1	109.8	118.3	134.7	133.9	125.7	136.6	129.5	137.8	144.2	161.7	173.6	198.9	221.9	214.2	143.2	178.2	173.3	168.6	184.5	193.2	199.9	185.2	207.0	215.4	203.4	180.8
	製造品出荷額等	29,889	32,337	34,083	32,952	31,120	30,085	30,603	31,307	32,307	30,584	29,145	30,048	28,667	26,936	27,341	28,353	29,535	31,483	33,676	33,558	26,526	28,911	27,657	28,873	29,209	30,514	31,313	30,204	31,917	33,181	32,253	×
(百億円) 指数	100.0	108.2	114.0	110.2	104.1	100.7	102.4	104.7	108.1	102.3	97.5	100.5	95.9	90.1	91.5	94.9	98.8	105.3	112.7	112.3	88.7	96.7	92.5	96.6	97.7	102.1	104.8	101.1	106.8	111.0	107.9	×	

(注) 長野県の輸出出荷額・製造品出荷額等は従業者10人以上の事業所、全国の製造品出荷額等は従業者4人以上の事業所のもの
 (資料)「工業統計調査結果報告書」(県企画振興部)、「貿易統計」(財務省)、「工業統計表」(経済産業省)

II 類型別・業種別・品目別の輸出動向

1 類型別の動向

類型別では、「加工組立型」が全体の92.7%を占めています。

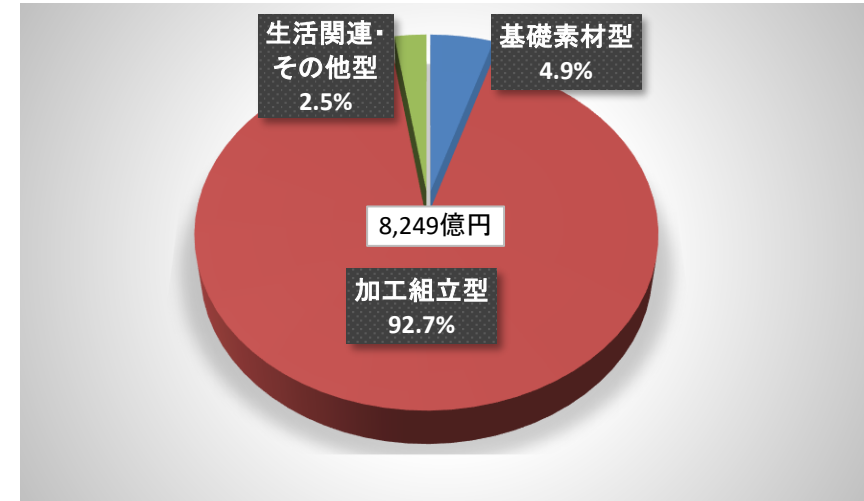
表-5 類型別輸出動向

(単位:金額:万円、対前年比・構成比:%)

類 型	令和元年		令和2年		
	輸出出荷額	構成比	輸出出荷額	対前年比	構成比
基礎素材型	6,680,068	8.0	4,020,233	60.2	4.9
加工組立型	74,322,670	88.6	76,434,280	102.8	92.7
生活関連・その他型	2,836,359	3.4	2,030,996	71.6	2.5
計	83,839,097	100.0	82,485,509	98.4	100.0

(注) 基礎素材型:木材、紙パ、化学、石油、プラスチック、ゴム、窯業、鉄鋼、非鉄、金属
加工組立型:はん用機械、生産用機械、業務用機械、電子、電気、情報、輸送
生活関連・その他型:食料、飲料、繊維、家具、印刷、皮革、その他

図-5 類型別輸出動向



2 業種別の動向

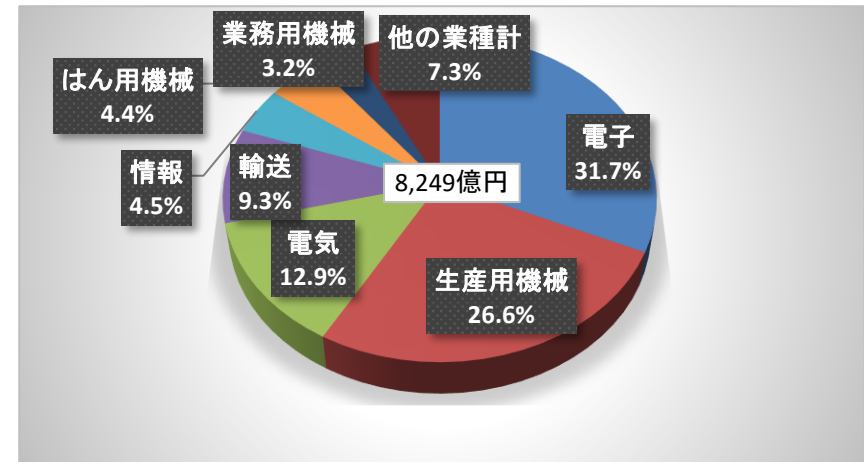
(1) 業種別では、「電子」が最も多く、次いで「生産用機械」、「電気」の順となっています。

表-6 業種別輸出動向

(単位:金額:万円、対前年比・構成比:%)

業 種	令和元年		令和2年		
	輸出出荷額	構成比	輸出出荷額	対前年比	構成比
電 子	20,563,219	24.5	26,144,911	127.1	31.7
生 産 用 機 械	23,485,918	28.0	21,912,580	93.3	26.6
電 気	13,687,319	16.3	10,608,060	77.5	12.9
輸 送	6,919,676	8.3	7,678,080	111.0	9.3
情 報	4,466,369	5.3	3,748,212	83.9	4.5
は ん 用 機 械	3,263,796	3.9	3,668,830	112.4	4.4
業 務 用 機 械	1,936,373	2.3	2,673,607	138.1	3.2
小 計	74,322,670	88.6	76,434,280	102.8	92.7
他 の 業 種 計	9,516,427	11.4	6,051,229	63.6	7.3
計	83,839,097	100.0	82,485,509	98.4	100.0

図-6 業種別輸出動向

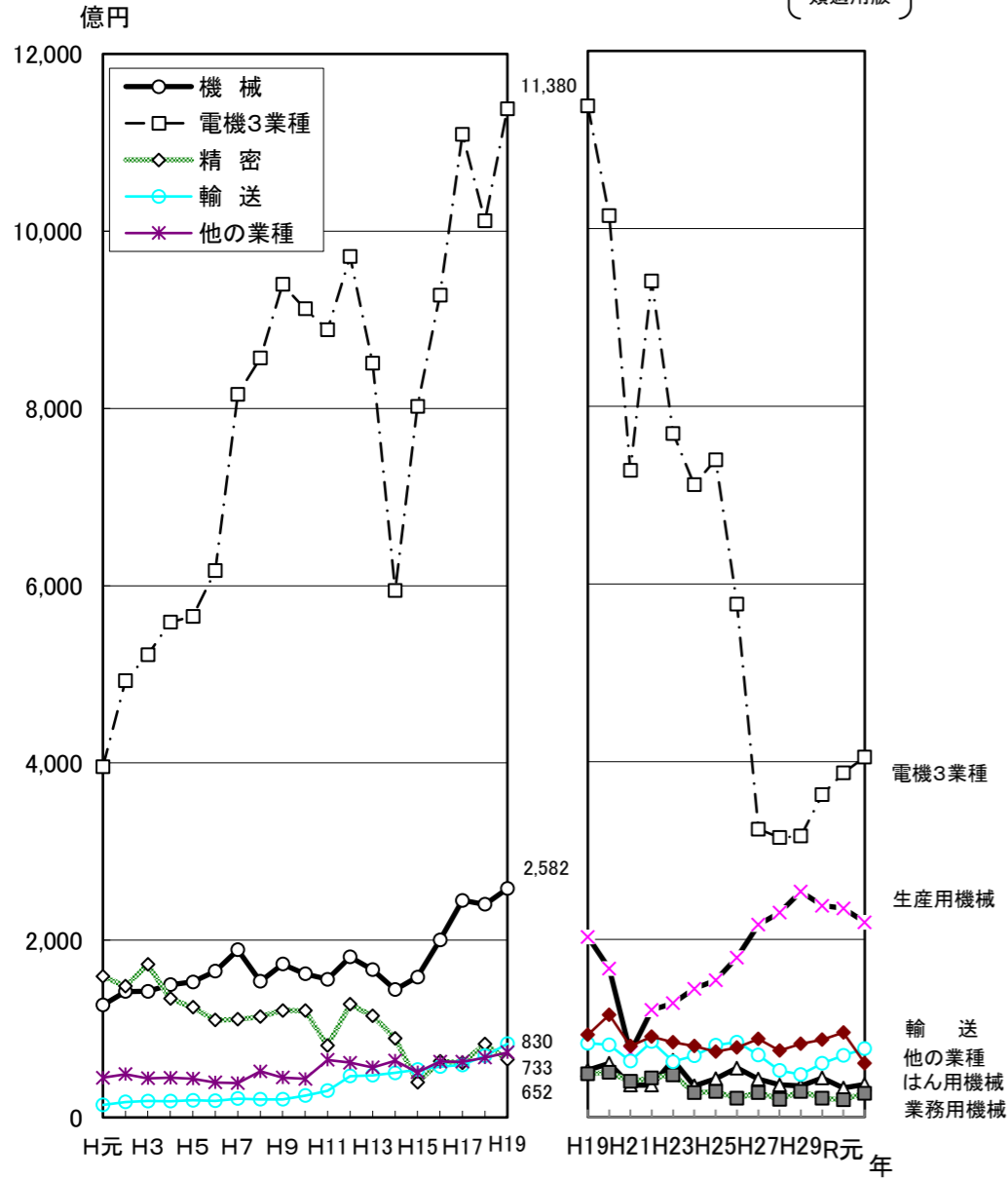


(2) 令和2年の電機3業種の輸出出荷額は4,050億円で、全体の49.1%を占めています。

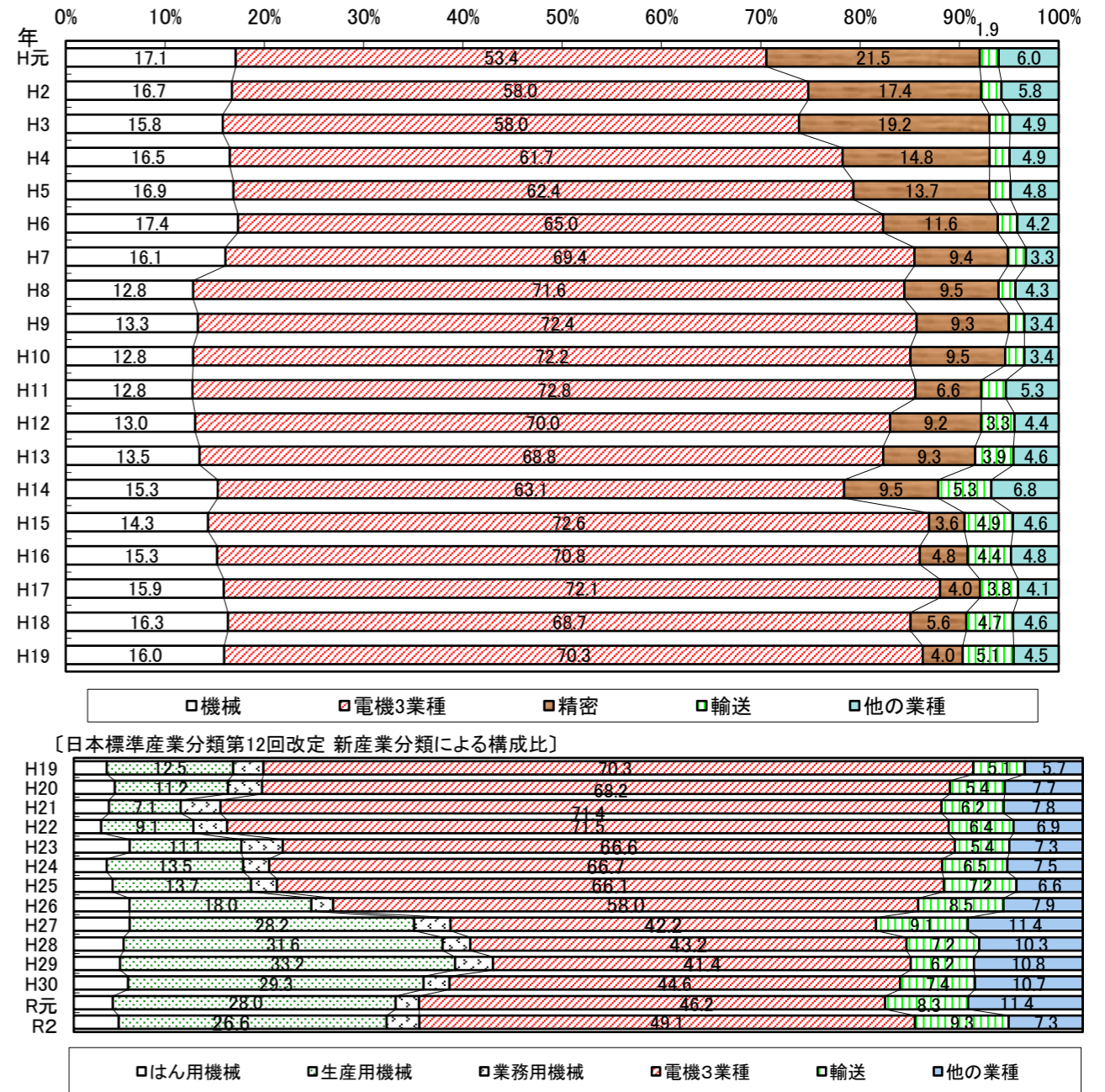
図-7 主要業種の輸出出荷額の推移

新産業分類適用版

図-8 業種別輸出出荷額の構成比の推移



(注)電機3業種は、電子、電気、情報の合計



(3) 令和2年の業種別の製造品出荷額等に対する輸出出荷額の割合は、×が×.×.%と最も高くなっています。

※本項のうち×として表示している箇所は、令和3年経済センサス活動調査 製造業に関する結果報告書(確報)公表後、更新します。(2022年度末日途)

図-9 主な業種の製造品出荷額等に対する輸出出荷額の割合の推移

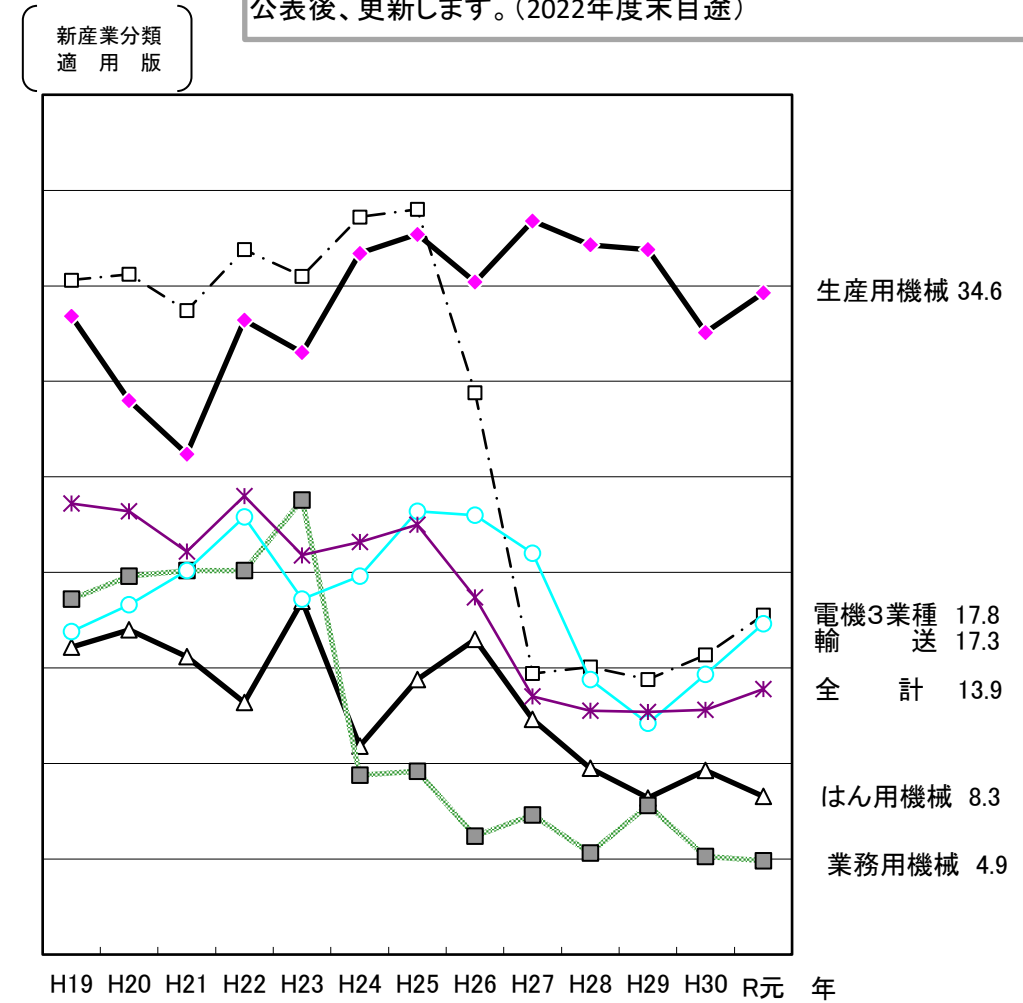
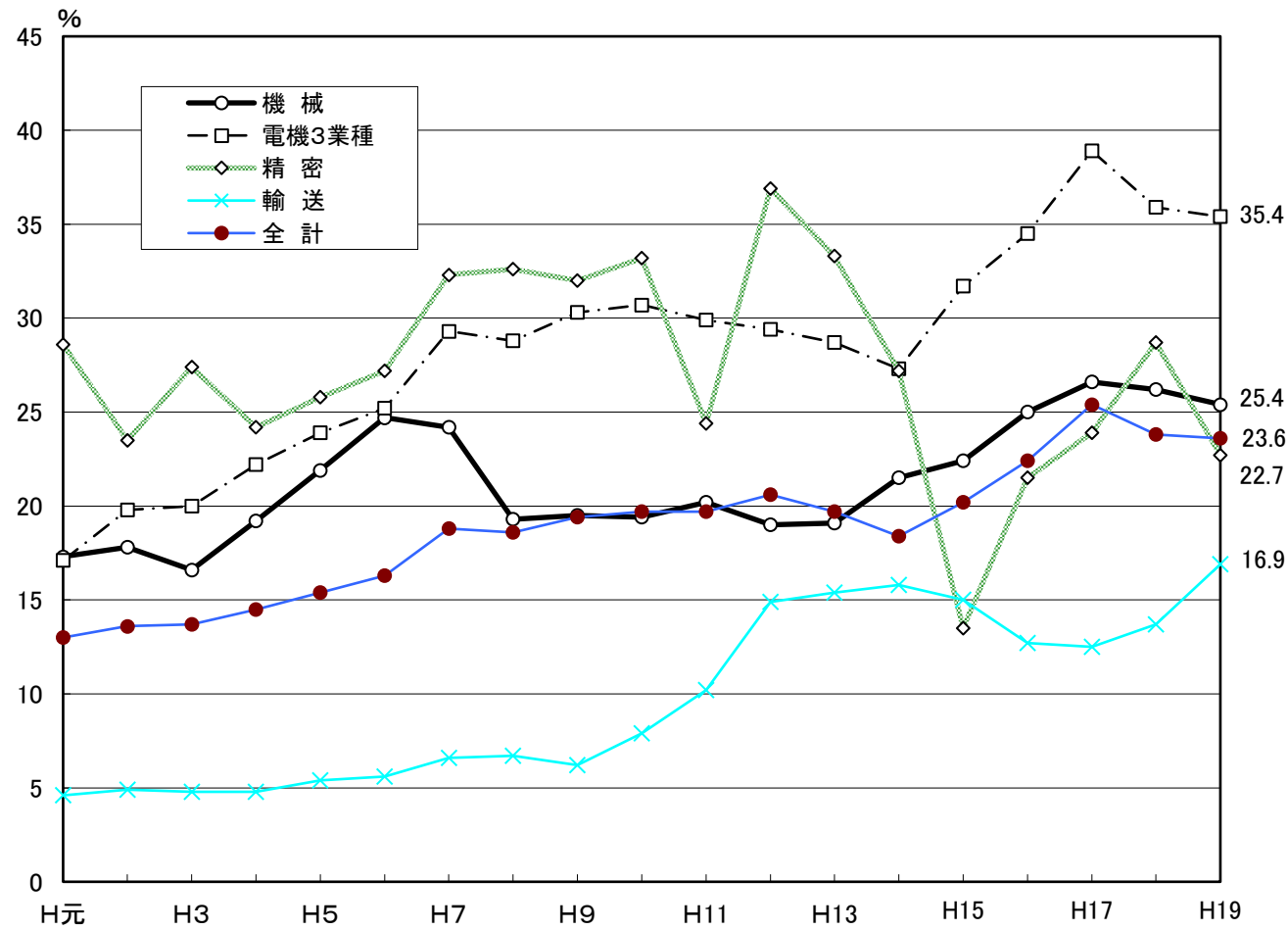


表-7 主な業種の製造品出荷額等に対する輸出出荷額の割合の推移

(単位:%)

年次	H元	H2	H3	H4	H5	H6	H7	H8	H9	H10	H11	H12	H13	H14	H15	H16	H17	H18	H19
機械	17.3	17.8	16.6	19.2	21.9	24.7	24.2	19.3	19.5	19.4	20.2	19.0	19.1	21.5	22.4	25.0	26.6	26.2	25.4
電機3業種	17.1	19.8	20.0	22.2	23.9	25.2	29.3	28.8	30.3	30.7	29.9	29.4	28.7	27.3	31.7	34.5	38.9	35.9	35.4
精密	28.6	23.5	27.4	24.2	25.8	27.2	32.3	32.6	32.0	33.2	24.4	36.9	33.3	27.2	13.5	21.5	23.9	28.7	22.7
輸送	4.6	4.9	4.8	4.8	5.4	5.6	6.6	6.7	6.2	7.9	10.2	14.9	15.4	15.8	15.0	12.7	12.5	13.7	16.9
全計	13.0	13.6	13.7	14.5	15.4	16.3	18.8	18.6	19.4	19.7	19.7	20.6	19.7	18.4	20.2	22.4	25.4	23.8	23.6

(新産業分類適用版)

(単位:%)位:%)

年次	H19	H20	H21	H22	H23	H24	H25	H26	H27	H28	H29	H30	R元	R2
はん用機械	16.1	17.0	15.6	13.2	18.5	10.9	14.4	16.5	12.3	9.8	8.2	9.6	8.3	×
生産用機械	33.4	29.0	26.2	33.2	31.5	36.7	37.7	35.2	38.4	37.1	36.9	32.6	34.6	×
業務用機械	18.6	19.8	20.1	20.1	23.8	9.4	9.6	6.2	7.3	5.3	7.8	5.1	4.9	×
電機3業種	35.3	35.6	33.7	36.9	35.5	38.6	39.0	29.4	14.7	15.0	14.4	15.7	17.8	×
輸送	16.9	18.3	20.1	22.9	18.6	19.8	23.2	23.0	21.0	14.4	12.1	14.7	17.3	×
全計	23.6	23.2	21.1	24.0	20.9	21.6	22.5	18.7	13.5	12.8	12.7	12.8	13.9	×

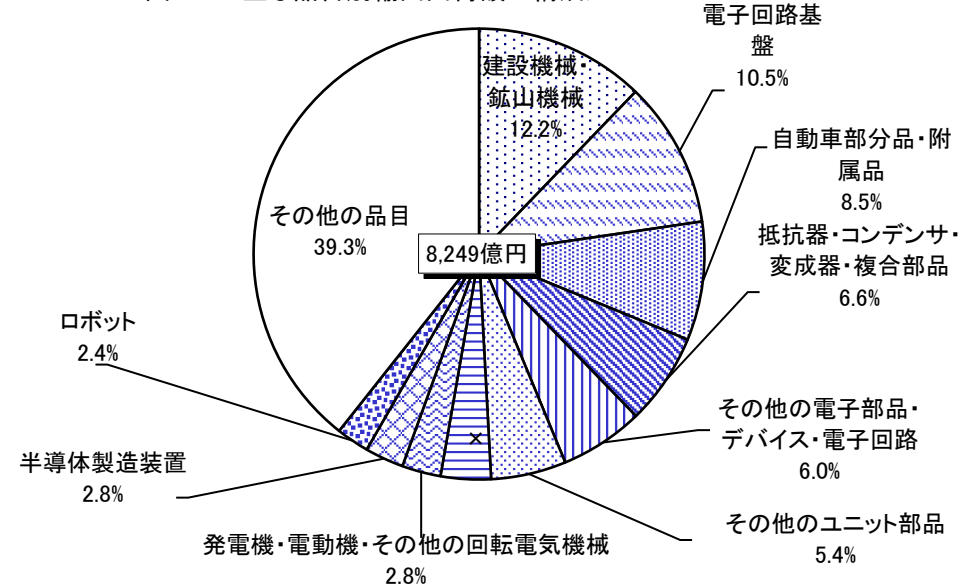
3 品目別の動向

(1) 品目別では、建設機械・鉱山機械、自動車部分品・附属品、電子回路基盤などが多くなっています。

表-8 主な品目の輸出出荷額

品目名	輸出出荷額 (万円)	構成比 (%)
建設機械・鉱山機械	10,070,373	12.2
電子回路基盤	8,645,238	10.5
自動車部分品・附属品	7,016,679	8.5
抵抗器・コンデンサ・変成器・複合部品	5,406,134	6.6
その他の電子部品・デバイス・電子回路	4,953,907	6.0
その他のユニット部品	4,446,924	5.4
×	×	×
発電機・電動機・その他の回転電気機械	2,295,449	2.8
半導体製造装置	2,294,361	2.8
ロボット	1,941,377	2.4
その他の品目	32,451,042	39.3
計	82,485,509	100.0

図-10 主な品目別輸出入出荷額の構成比



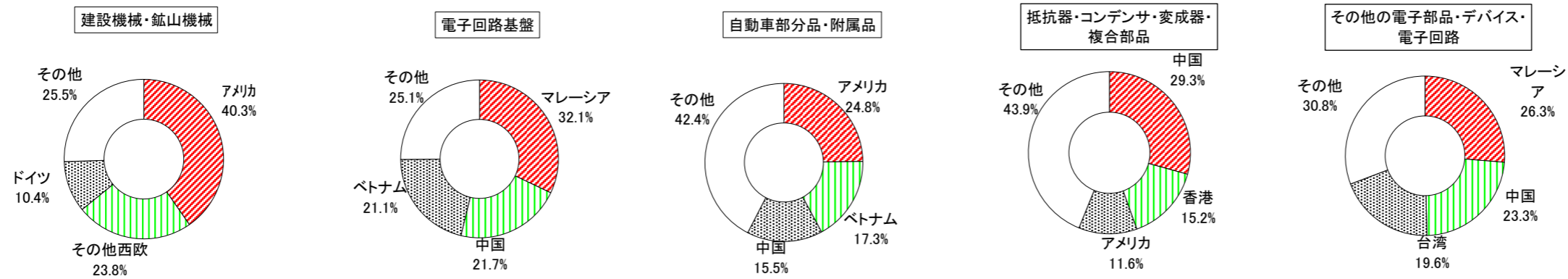
(2) 主な品目別の仕向国は、上位20品目のうちアメリカ、中国がそれぞれ5品目で1位となっています。

表-9 主な品目別の仕向国

(金額単位：億円)

順位	品目番号	品目名	輸出出荷額	主な仕向国と輸出入出荷額													
				アメリカ	中国	ドイツ	イギリス	フランス	マレーシア	中国	ベトナム	韓国	香港	タイ	フィリピン		
1	2621	建設機械・鉱山機械	1,007	406	240	105	70	59									
2	2841	電子回路基盤	865	277	188	182	79	39									
3	3113	自動車部分品・附属品	702	174	121	109	77	53									
4	2821	抵抗器・コンデンサ・変成器・複合部品	541	158	82	63	53	51									
5	2899	その他の電子部品・デバイス・電子回路	495	130	116	97	24	24									
6	2859	その他のユニット部品	445	171	163	87	23	0									
7	2813	×	×														
8	2911	発電機・電動機・その他の回転電気機械	230	70	45	19	18	17									
9	2671	半導体製造装置	229	76	72	53	5	2									
10	2694	ロボット	194	118	23	16	13	5									
11	2661	金属工作機械	190	53	48	26	23	13									
12	2699	他に分類されない生産用機械・同部品	176	51	50	17	16	11									
13	2653	プラスチック加工機械・同附属装置	164	28	27	16	13	11									
14	2521	ポンプ・同装置	163	61	44	37	9	4									
15	1635	×	×														
16	3034	印刷装置	151	55	35	10	9	6									
17	2969	その他の電子応用装置	137	116	7	5	2	2									
18	3013	×	×														
19	2971	電気計測器	123	39	30	15	12	5									
20	1645	×	×														

図-11 上位5品目(Xを除く)の仕向国別割合



Ⅲ 仕向地別の輸出動向

1 仕向地別輸出出荷額

地域別では、アジア、北米、西欧の順、国別では、中国(香港を含む)、アメリカ、韓国の順となっています。

表-10 仕向地別(地域・国別)の動向

(単位:金額:万円、対前年比・構成比:%)

地域・国名	令和元年			令和2年		
	輸出出荷額	対前年比	構成比	輸出出荷額	対前年比	構成比
アジア	47,137,358	101.8	56.2	48,016,261	101.9	58.2
中国	17,255,093	124.0	20.6	15,226,027	88.2	18.5
香港	3,288,705	82.2	3.9	3,593,014	109.3	4.4
台湾	4,670,367	80.1	5.6	4,891,872	104.7	5.9
マレーシア	3,981,071	94.9	4.7	4,525,583	113.7	5.5
韓国	5,299,789	104.2	6.3	4,931,451	93.0	6.0
フィリピン	3,214,462	78.2	3.8	2,724,240	84.7	3.3
タイ	3,180,752	96.8	3.8	4,220,595	132.7	5.1
ベトナム	2,585,520	133.9	3.1	3,764,924	145.6	4.6
シンガポール	1,535,907	83.6	1.8	1,393,720	90.7	1.7
インドネシア	1,067,128	104.8	1.3	758,639	71.1	0.9
その他のアジア	1,058,564	98.6	1.3	1,986,196	187.6	2.4
北米	16,737,242	104.1	20.0	15,744,996	94.1	19.1
アメリカ	16,439,794	104.1	19.6	15,444,389	93.9	18.7
カナダ	297,448	109.0	0.4	300,607	101.1	0.4
西欧	15,261,539	104.6	18.2	15,366,275	100.7	18.6
ドイツ	4,808,479	117.2	5.7	4,152,942	86.4	5.0
オランダ	1,764,113	84.5	2.1	1,937,740	109.8	2.3
イギリス	1,932,178	93.6	2.3	1,448,266	75.0	1.8
その他の西欧	7,488,313	101.3	8.9	7,827,327	104.5	9.5
中南米	2,144,485	145.6	2.6	1,451,567	67.7	1.8
ブラジル	619,580	90.2	0.7	640,385	103.4	0.8
その他の中南米	1,524,905	194.2	1.8	811,182	53.2	1.0
東欧・ロシア	860,238	118.0	1.0	465,064	54.1	0.6
ロシア	202,339	46.4	0.2	97,880	48.4	0.1
東欧	657,899	224.6	0.8	367,184	55.8	0.4
中近東	498,728	49.0	0.6	383,082	76.8	0.5
サウジアラビア	49,980	27.6	0.1	77,042	154.1	0.1
イラン	414	1.0	0.0	1,073	259.2	0.0
その他の中近東	448,334	56.5	0.5	304,967	68.0	0.4
オセアニア	398,736	73.5	0.5	401,287	100.6	0.5
オーストラリア	348,425	71.7	0.4	356,837	102.4	0.4
その他のオセアニア	50,311	88.7	0.1	44,450	88.4	0.1
アフリカ	257,738	160.6	0.3	183,011	71.0	0.2
不詳	543,033	131.9	0.6	473,966	87.3	0.6
合計	83,839,097	103.2	100.0	82,485,509	98.4	100.0

図-12 仕向地別(地域・国別)の動向

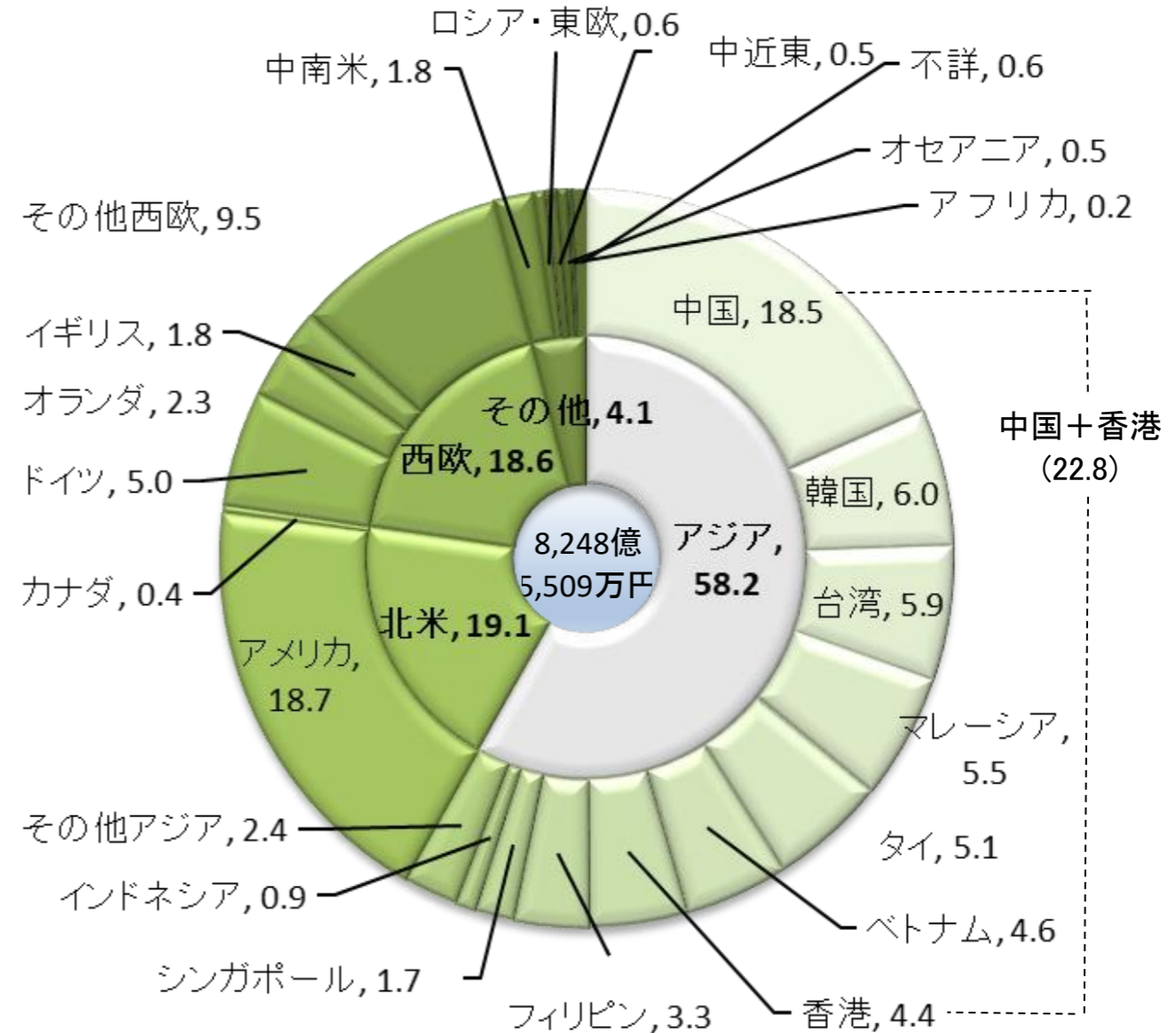


図-13 主な仕向国別の輸出出荷額の推移

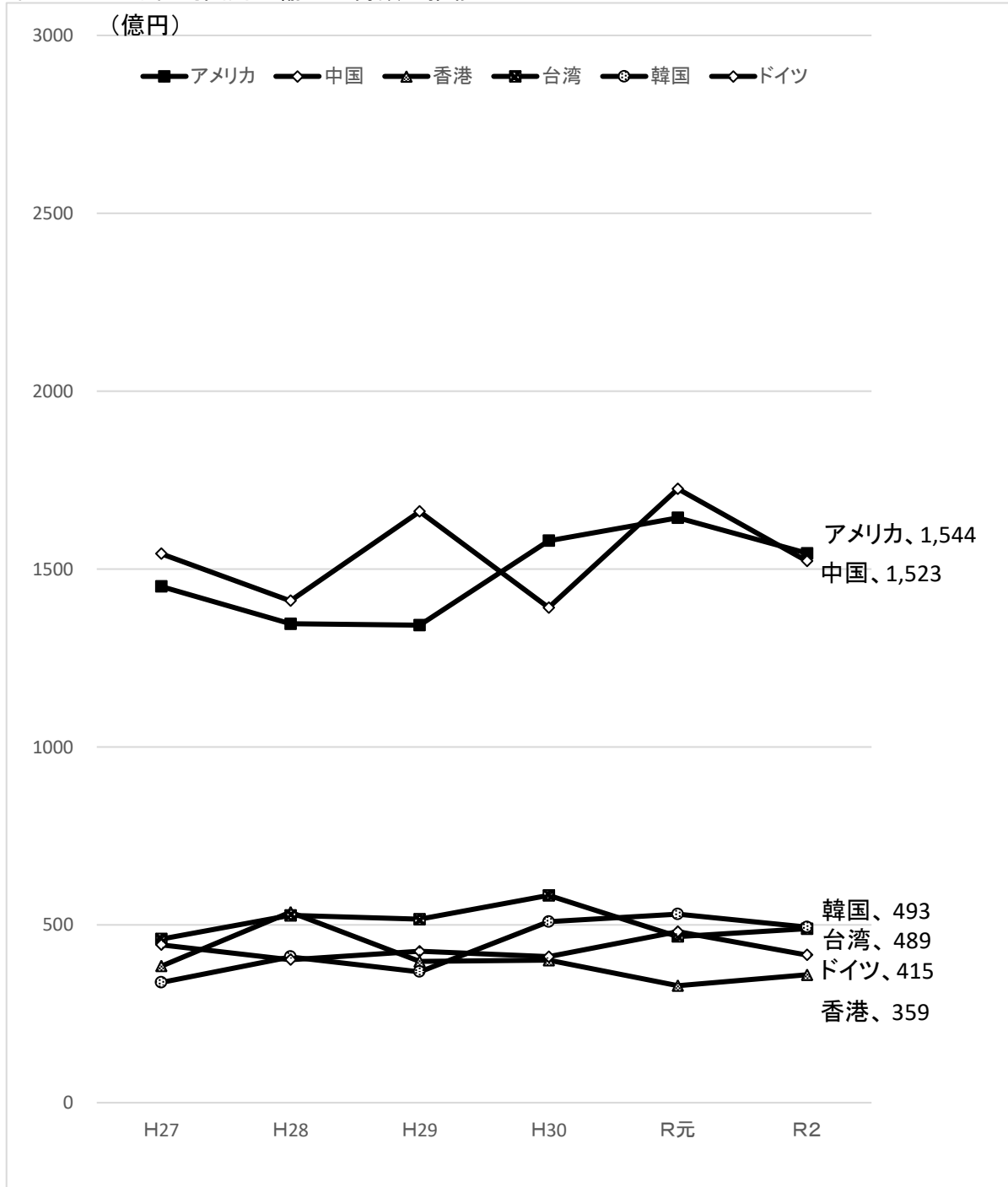
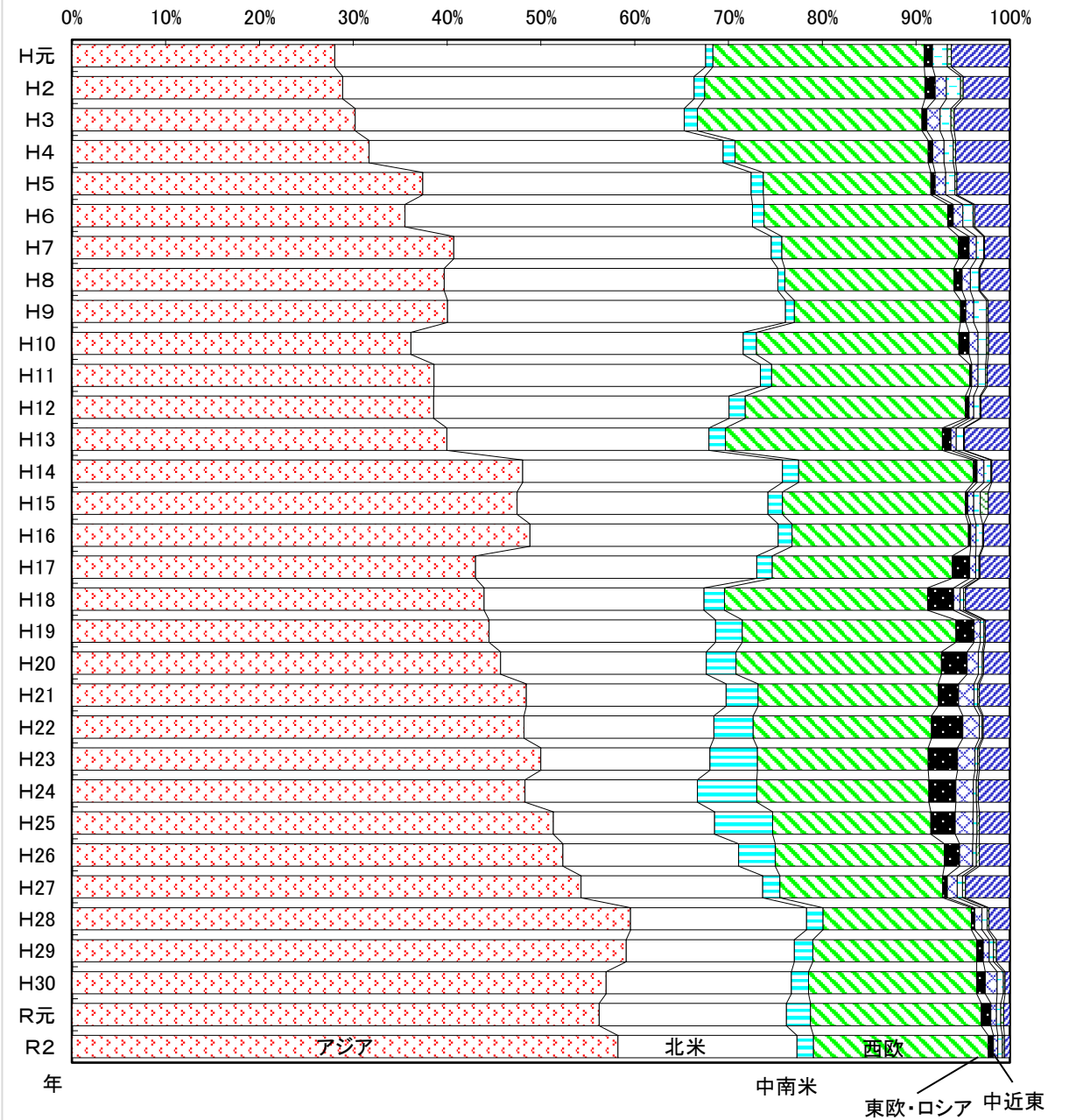


図-14 地域別構成比の推移



2 主な仕向国への輸出品目

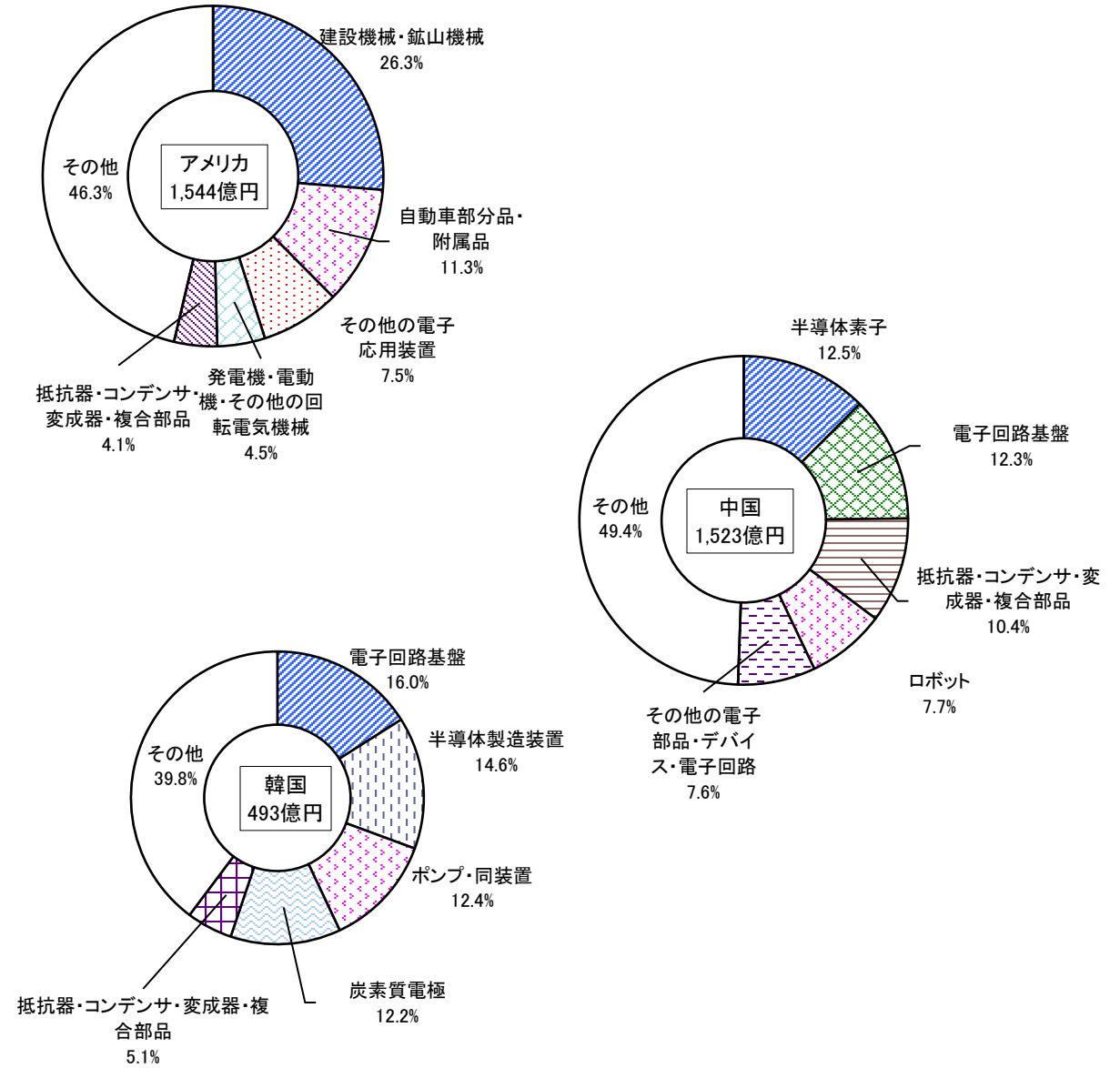
主な仕向国への輸出品目

(金額単位:億円)

仕向国	主 な 品 目			
アメリカ 1,544	建設機械・鉱山機械	406	自動車部分品・附属品	174
	その他の電子応用装置	116	発電機・電動機・その他の回転電気機械	70
	抵抗器・コンデンサ・変成器・複合部品	63	顕微鏡・望遠鏡等	53
	金属工作機械	48	電気音響機械器具	46
	電子回路基盤	38	無線通信機械器具	37
	中国 1,523	半導体素子	190	電子回路基盤
抵抗器・コンデンサ・変成器・複合部品	158	ロボット	118	
その他の電子部品・デバイス・電子回路	116	自動車部分品・附属品	109	
金属工作機械	53	半導体製造装置	53	
他に分類されない生産用機械・同部分品	51	発電機・電動機・その他の回転電気機械	45	
韓国 493	電子回路基盤	79	半導体製造装置	72
	ポンプ・同装置	61	炭素質電極	60
	抵抗器・コンデンサ・変成器・複合部品	25		
台湾 489	その他の電子部品・デバイス・電子回路	97	半導体製造装置	76
	抵抗器・コンデンサ・変成器・複合部品	51	電子回路基盤	39
	ポンプ・同装置	37		
マレーシア 453	電子回路基盤	277	その他の電子部品・デバイス・電子回路	130
	板紙	6	金属工作機械	6
	抵抗器・コンデンサ・変成器・複合部品	6		
タイ 422	その他のユニット部品	87	自動車部分品・附属品	77
	他に分類されない生産用機械・同部分品	50	プラスチック	39
	その他の電子部品・デバイス・電子回路	24		
ドイツ 415	建設機械・鉱山機械	105	抵抗器・コンデンサ・変成器・複合部品	47
	油圧・空圧機器	46	半導体素子	37
	金属工作機械	26		
ベトナム 376	電子回路基盤	182	自動車部分品・附属品	121
	その他の電子部品・デバイス・電子回路	23	他に分類されない生産用機械・同部分品	7
	針・ピン・ホック・スナップ・同関連品	5		
香港 359	抵抗器・コンデンサ・変成器・複合部品	82	時計・同部分品	61
	電子回路基盤	39	その他のユニット部品	23
	その他の電子部品・デバイス・電子回路	23		
フィリピン 272	その他のユニット部品	171	液晶パネル・フラットパネル	26
	その他の電子部品・デバイス・電子回路	24	自動車部分品・附属品	18
	他に分類されない金属製品	3		

(注)この統計中、輸出出荷額を公表していない品目は記載していません。

図-15 上位3仕向国の品目別割合



(注)この統計中、輸出出荷額を公表していない品目は「その他」に含めています。

3 本県と全国の地域別構成比

本県は、全国に比べアジアと西欧への輸出割合が高くなっています。

図-16 長野県と全国の地域別構成比

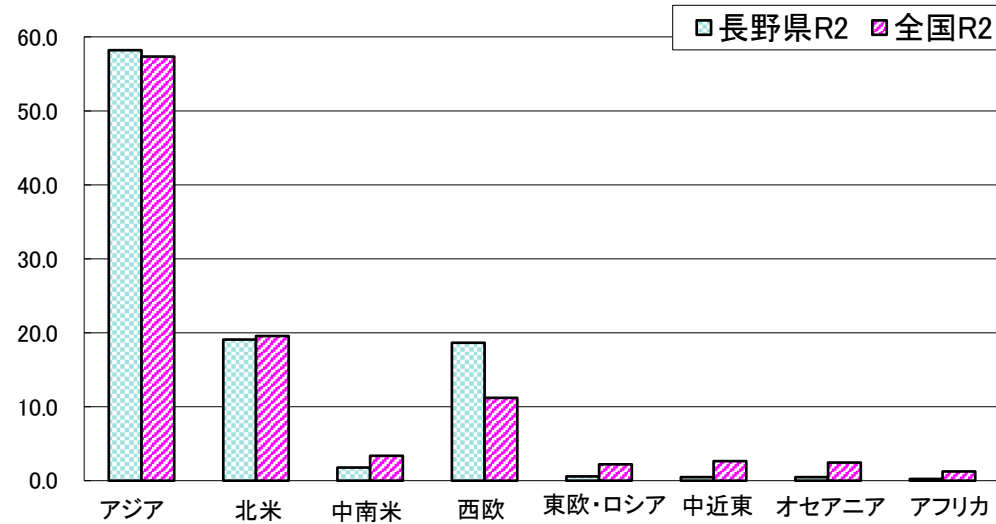
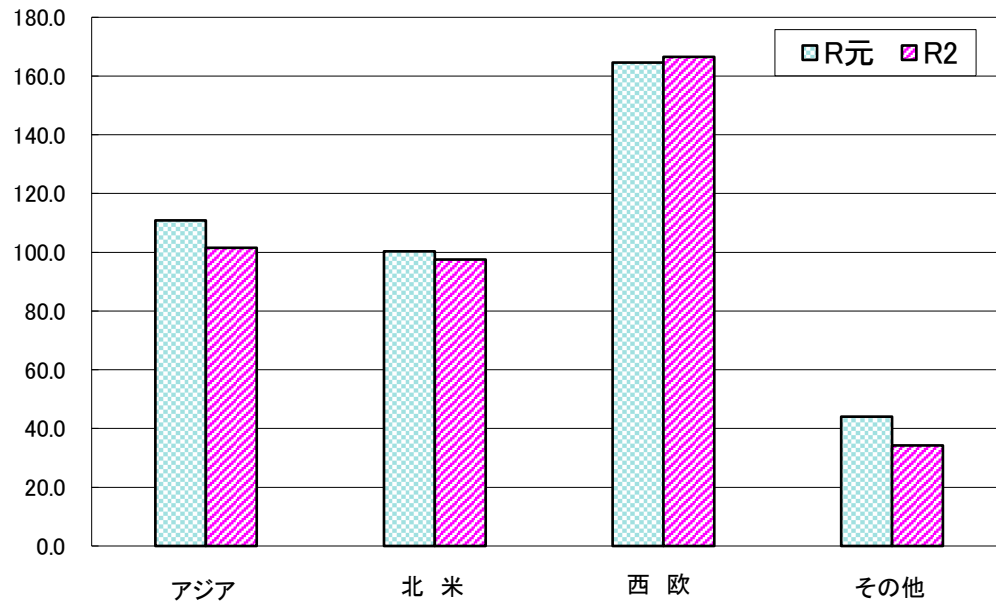


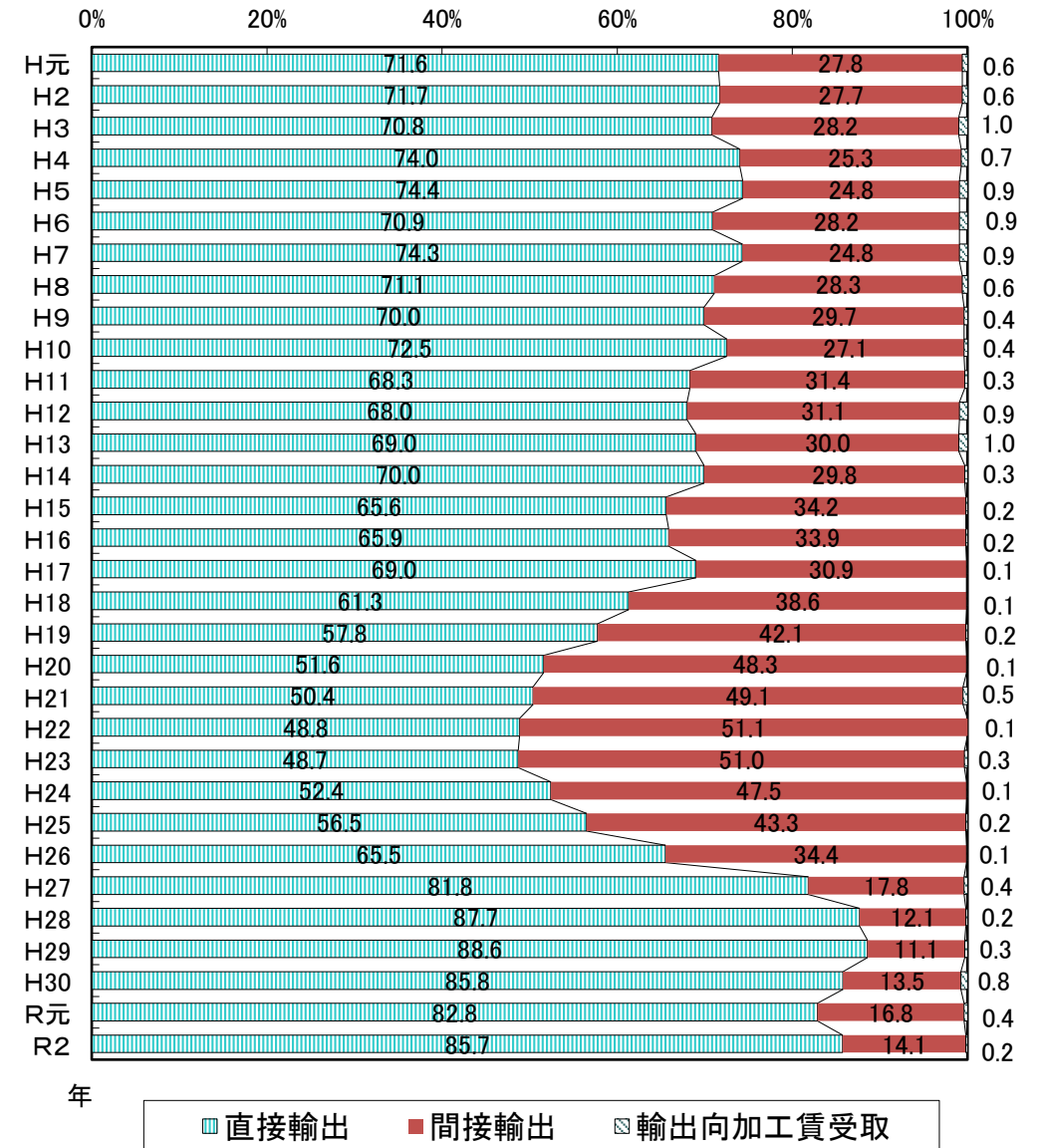
図-17 長野県と全国の地域別構成比の比較(全国=100)



IV 輸出形態別動向

輸出出荷額を形態別に見ると、直接輸出額が7,072億9,087万円(85.7%)、間接輸出額が1,160億3,812万円(14.1%)、輸出向加工賃受取額が15億2,610万円(0.2%)となっています。

図-18 形態別構成比の推移



V 輸出生産事業所及び従業者

事業所数は342所で、令和元年の380所より38所減少しました(対前年比10.0%減)。
業種別に見ると、電機3業種が81所と最も多く、次いで、生産用機械55所、食料45所の順となっています。

従業者数は110,714人で、令和元年の113,212人より2,498人減少しました(対前年比2.2%減)。
業種別に見ると、輸送が38,664人と最も多く、次いで、電機3業種が26,243人、生産用機械16,070人の順となっています。

図-19 事業所数及び従業者数の推移

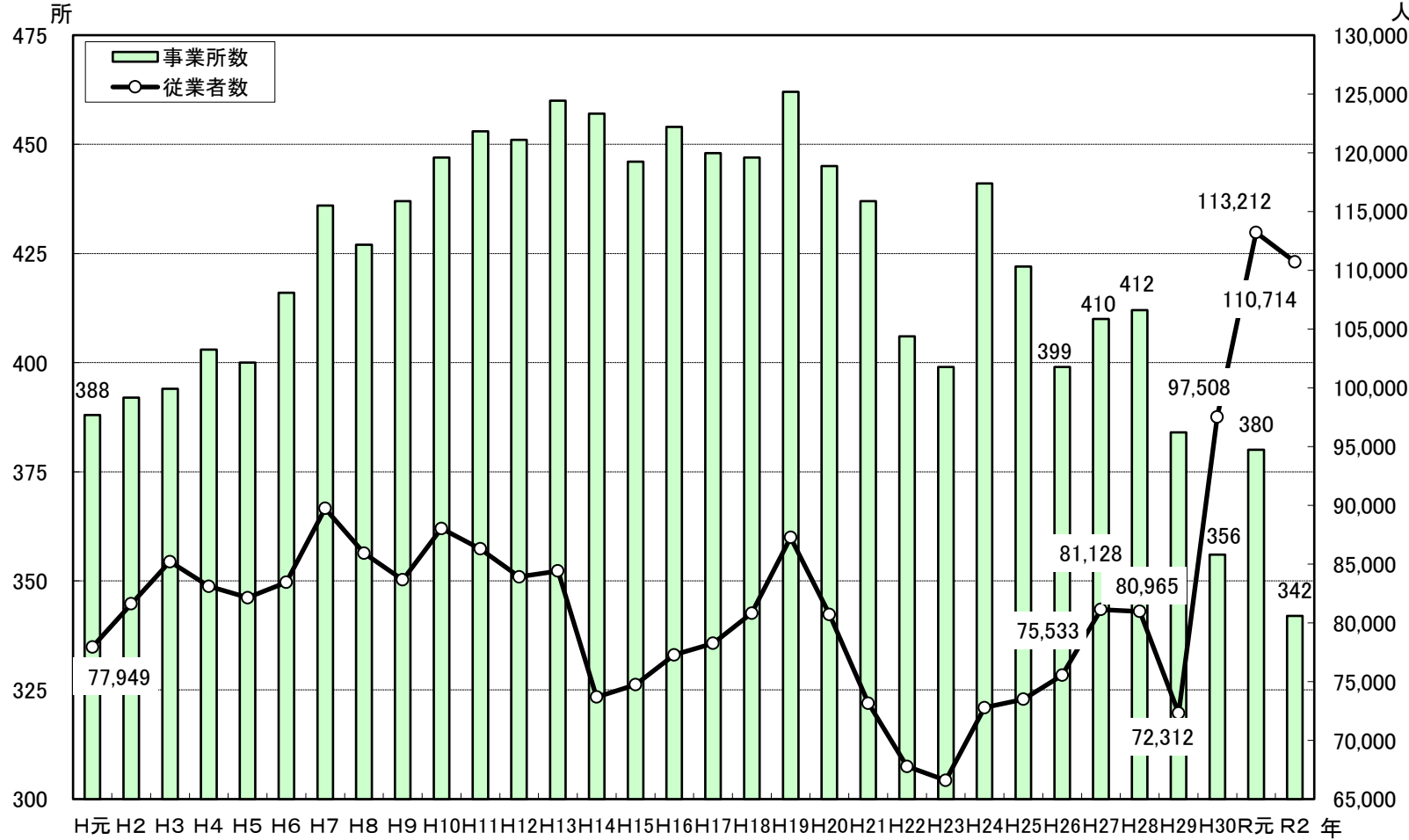


図-20 事業所数の業種別構成比

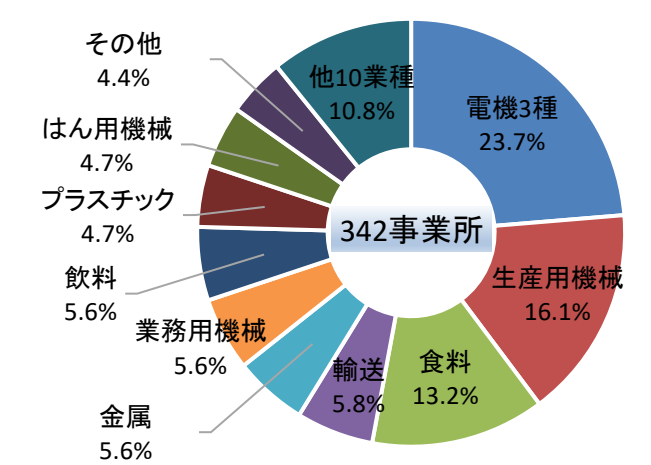
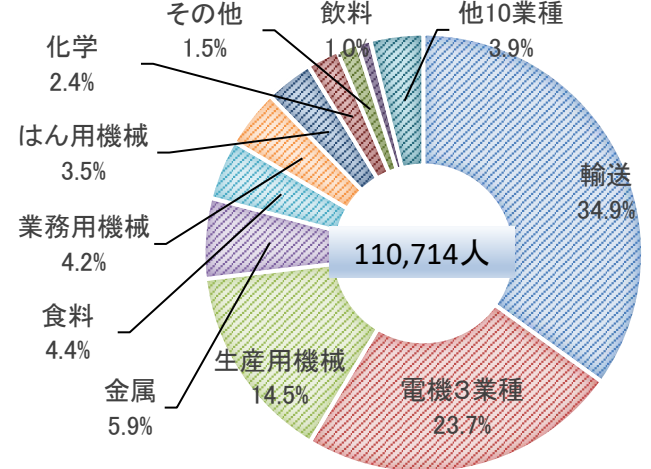


図-21 従業者数の業種別構成比



VI 市郡別の輸出出荷額

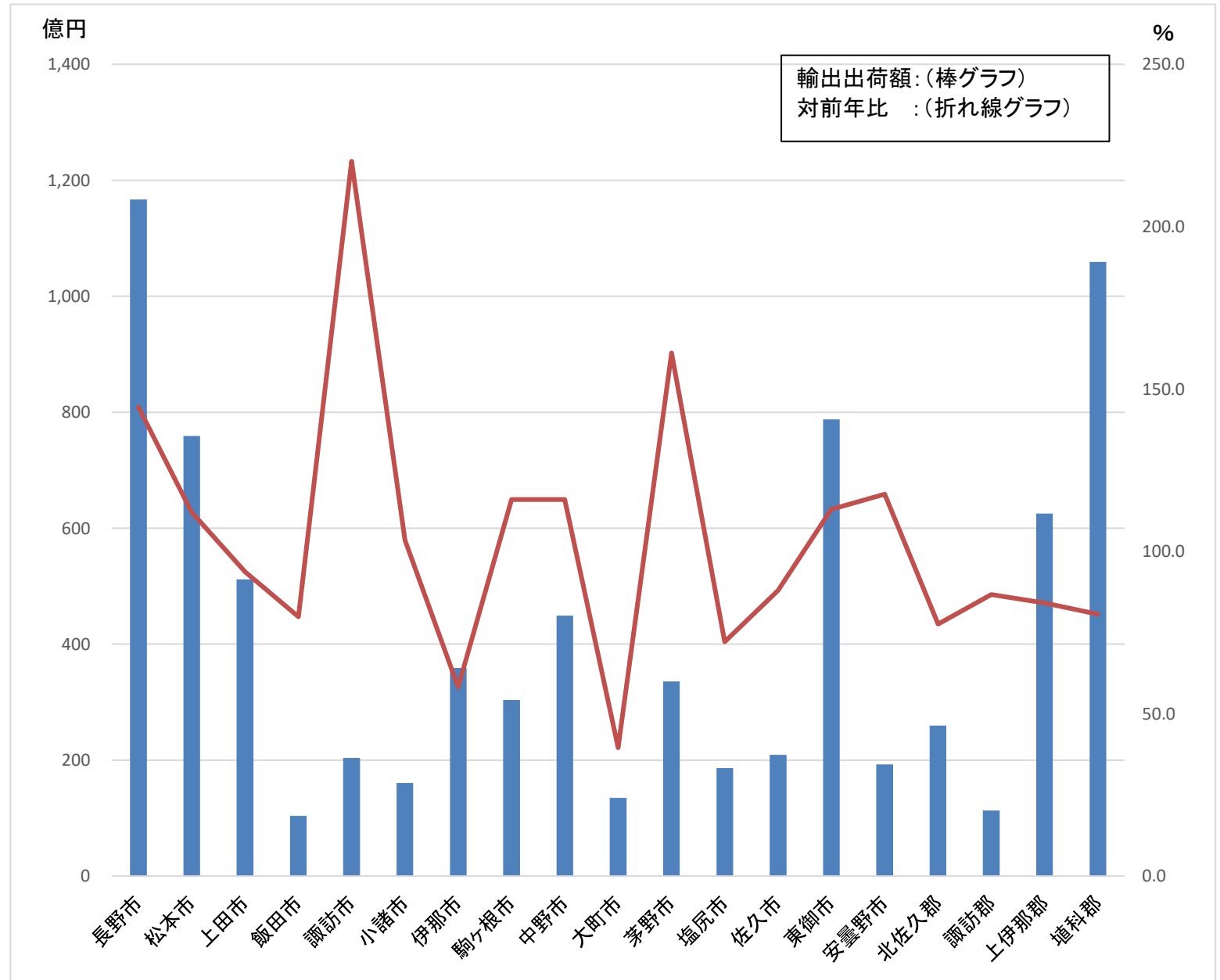
輸出出荷額が多い市郡は、長野市、埴科郡、東御市などとなっています。
 輸出出荷額の対前年比が高いのは、岡谷市、諏訪市、茅野市などとなっています。

表-12 市郡別の輸出出荷額

(単位:金額:万円、対前年比:%)

市 郡	令和元年	令和2年	
		金額	対前年比
長野市	8,079,681	11,671,379	144.5
松本市	6,768,369	7,588,222	112.1
上田市	5,459,837	5,116,515	93.7
岡谷市	259,444	808,338	311.6
飯田市	1,300,705	1,038,775	79.9
諏訪市	925,202	2,036,778	220.1
須坂市	647,034	815,290	126.0
小諸市	1,554,049	1,606,546	103.4
伊那市	6,165,338	3,589,638	58.2
駒ヶ根市	2,618,953	3,036,620	115.9
中野市	3,874,857	4,492,946	116.0
大町市	3,410,729	1,349,174	39.6
飯山市	X	X	X
茅野市	2,084,732	3,357,707	161.1
塩尻市	2,580,470	1,861,661	72.1
佐久市	2,374,669	2,090,676	88.0
千曲市	683,601	502,453	73.5
東御市	6,976,113	7,877,964	112.9
安曇野市	1,638,771	1,927,929	117.6
南佐久郡	X	X	X
北佐久郡	3,346,515	2,596,624	77.6
小県郡	X	X	X
諏訪郡	1,304,334	1,130,766	86.7
上伊那郡	7,437,626	6,252,311	84.1
下伊那郡	58,361	93,717	160.6
木曾郡	612,749	600,192	98.0
東筑摩郡	13,113	X	X
北安曇郡	240,935	229,086	95.1
埴科郡	13,126,280	10,590,197	80.7
上高井郡	134,675	X	X
下高井郡	X	X	X
上水内郡	146,209	118,369	81.0
下水内郡	—	—	—
合計	83,839,097	82,485,509	98.4

図-22 市郡別の輸出出荷額(輸出出荷額100億円以上の市郡)



統計表

1 業種別事業所数・従業者数・輸出出荷額

(単位:事業所数:所、従業者数:人、金額:万円、構成比:%)

業 種	事 業 所 数						従 業 者 数		輸 出 出 荷 額				
	総数	構成比	組 織 別		規 模 別		総 数	構 成 比	総 額	構 成 比	形 態 別		
			法 人	個 人	299人 以下	300人 以上					直 接 輸 出 額	間 接 輸 出 額	輸 出 向 加 工 賃 受 取 額
9 食 料	45	13.2	45	—	3	42	4,897	4.4	466,032	0.6	349,959	116,073	—
10 飲 料	19	5.6	19	—	1	18	1,091	1.0	99,458	0.1	45,313	43,166	10,979
11 織 維	2	0.6	2	—	—	2	×	×	×	×	×	—	—
12 木 材	1	0.3	1	—	—	1	×	×	×	×	—	×	—
13 家 具	2	0.6	2	—	1	1	×	×	×	×	×	×	—
14 紙・パルプ	2	0.6	2	—	—	2	×	×	×	×	×	×	—
15 印 刷	1	0.3	1	—	—	1	×	×	×	×	×	×	×
16 化 学	12	3.5	12	—	1	11	2,602	2.4	1,093,306	1.3	1,011,588	81,718	—
17 石 油	—	—	—	—	—	—	—	—	—	—	—	—	—
18 プラスチック	16	4.7	16	—	1	15	1,580	1.4	515,324	0.6	442,443	54,881	18,000
19 ゴ ム	—	—	—	—	—	—	—	—	—	—	—	—	—
20 皮 革	2	0.6	2	—	—	2	×	×	×	×	×	×	—
21 窯 業	4	1.2	4	—	—	4	697	0.6	1,168,984	1.4	203,569	965,415	—
22 鉄 鋼	3	0.9	3	—	—	3	245	0.2	149,284	0.2	146,857	2,427	—
23 非 鉄	8	2.3	8	—	—	8	529	0.5	166,715	0.2	48,846	117,869	—
24 金 属	19	5.6	19	—	1	18	6,568	5.9	816,476	1.0	624,405	192,071	—
25 はん用機械	16	4.7	16	—	5	11	3,900	3.5	3,668,830	4.4	3,425,590	243,240	—
26 生産用機械	55	16.1	55	—	11	44	16,070	14.5	21,912,580	26.6	17,947,074	3,948,834	16,672
27 業務用機械	19	5.6	19	—	6	13	4,683	4.2	2,673,607	3.2	2,367,426	306,181	—
28 電 子	39	11.4	39	—	11	28	11,097	10.0	26,144,911	31.7	24,010,038	2,134,873	—
29 電 気	36	10.5	36	—	11	25	11,462	10.4	10,608,060	12.9	8,255,880	2,352,180	—
30 情 報	6	1.8	6	—	2	4	3,684	3.3	3,748,212	4.5	3,616,237	131,975	—
31 輸 送	20	5.8	20	—	7	13	38,664	34.9	7,678,080	9.3	6,851,736	732,985	93,359
32 そ の 他	15	4.4	15	—	1	14	1,702	1.5	1,419,936	1.7	1,365,748	54,188	—
合 計	342	100.0	342	—	62	280	110,714	100.0	82,485,509	100.0	70,729,087	11,603,812	152,610

(注) 輸出出荷額は、事業所の産業分類に従い集計した額であるため、品目別に集計した額と異なる場合があります。

2 品目別事業所数・従業者数・輸出出荷額

(単位:事業所数:所、金額:万円)

製造品及び 賃加工品番号	製 造 品 及 び 賃 加 工 品	事業 所数	輸 出 出 荷 額			
			直接輸出額	間接輸出額	輸出向加工賃 受取額	
	計		82,485,509	70,729,087	11,603,812	152,610
09	食 料 計		467,061	350,286	116,775	—
914	乳 製 品 (処 理 牛 乳 ・ 乳 飲 料 を 除 く)	2	×	×	×	—
922	海 藻 加 工	4	13,550	4,600	8,950	—
924	塩 干 ・ 塩 蔵 品	1	×	—	×	—
931	野 菜 缶 詰 ・ 果 実 缶 詰 ・ 農 産 保 存 食 料 品	3	1,211	—	1,211	—
932	野 菜 漬 物	1	×	—	×	—
941	味 ぞ	8	255,716	234,049	21,667	—
942	し ょ う 油 ・ 食 用 ア ミ ノ 酸	1	×	—	×	—
943	ソ ー ス	2	×	—	×	—
944	食 酢	2	×	—	×	—
949	そ の 他 の 調 味 料	7	75,897	63,072	12,825	—
961	精 米 ・ 精 麦	1	×	—	×	—
969	そ の 他 の 精 穀 ・ 製 粉	1	×	—	×	—
971	パ ン	1	×	—	×	—
972	生 菓 子	2	×	—	×	—
979	そ の 他 の パ ン ・ 菓 子	2	×	—	×	—
992	め ん 類	15	13,499	552	12,947	—
993	豆 腐 ・ 油 揚	2	×	×	×	—
995	冷 凍 調 理 食 品	1	×	—	×	—
996	そ う (惣) 菜	1	×	—	×	—
999	他 に 分 類 さ れ な い 食 料 品	23	20,947	13,392	7,555	—
10	飲 料 計		104,221	50,153	43,089	10,979
1011	清 涼 飲 料	5	16,485	3,021	2,485	10,979
1021	果 実 酒	4	66	—	66	—
1022	ビ ー ル	3	862	92	770	—
1023	清 酒	13	20,671	5,278	15,393	—
1024	蒸 留 酒 ・ 混 成 酒	11	64,748	40,373	24,375	—
1031	製 茶	1	×	×	—	—
1032	コ ー ヒ ー	1	×	×	—	—

製造品及び 賃加工品番号	製 造 品 及 び 賃 加 工 品	事業 所数	輸 出 出 荷 額			
			輸出出荷額	直接輸出額	間接輸出額	輸出向加工賃 受取額
1061	配 合 飼 料	1	×	×	—	—
1062	単 体 飼 料	1	×	×	—	—
11	織 維 工 業 品 計		4,427	4,427	—	—
1112	化 学 織 維	1	×	×	—	—
1114	綿 紡 績 糸	1	×	×	—	—
12	木 材		×	—	×	—
1211	一 般 製 材	1	×	—	×	—
13	家 具 ・ 装 備 品		9,312	9,304	8	—
1311	木 製 家 具	1	×	—	×	—
1312	金 属 製 家 具	1	×	×	—	—
1399	他 に 分 類 さ れ な い 家 具 ・ 装 備 品	1	×	×	—	—
14	紙 ・ パ ル プ 計		108,270	715	107,555	—
1422	板	1	×	—	×	—
1449	そ の 他 の 紙 製 品	2	×	×	×	—
15	印 刷 計		27,590	390	13,600	13,600
1513	紙 以 外 の 印 刷	2	×	×	×	—
1591	印 刷 関 連 サ ー ビ ス	1	×	—	—	×
16	化 学 計		3,897,379	2,282,507	1,614,872	—
1611	窒 素 質 ・ り ん 酸 質 肥 料	1	×	—	×	—
1629	そ の 他 の 無 機 化 学 工 業 製 品	7	21,692	—	21,692	—
1632	脂 肪 族 系 中 間 物 (脂 肪 族 系 溶 剤 を 含 む)	1	×	—	×	—
1635	プ ラ ス チ ッ ク	2	×	×	×	—
1643	界 面 活 性 剤 (石 け ん 、 合 成 洗 剤 を 除 く)	1	×	×	—	—
1644	塗 料	1	×	×	—	—
1645	印 刷 イ ン キ	2	×	×	—	—
1651	医 薬 品 原 薬	3	605,918	605,918	—	—
1652	医 薬 品 製 剤	5	405,677	352,733	52,944	—
1661	仕 上 用 ・ 皮 膚 用 化 粧 品 (香 水 、 オ ー デ コ ロ ン を 含 む)	2	×	×	×	—
1662	頭 髪 用 化 粧 品	1	×	—	×	—
1692	農 薬	1	×	×	—	—
1694	ゼ ラ チ ン ・ 接 着 剤	1	×	×	—	—
1697	試 薬	2	×	×	×	—

製造品及び 賃加工品番号	製 造 品 及 び 賃 加 工 品	事業 所数	輸出出荷額			
			輸出出荷額	直接輸出額	間接輸出額	輸出向加工賃 受取額
1699	他 に 分 類 さ れ な い 科 学 工 業 製 品	1	×	—	×	—
18	プ ラ ス チ ッ ク 計		513,270	440,389	54,881	18,000
1812	プ ラ ス チ ッ ク 管	2	×	×	—	—
1825	プ ラ ス チ ッ ク フィルム・シート・床材・合成皮革加工	2	×	×	×	—
1831	電 気 機 械 器 具 用 プ ラ ス チ ッ ク 製 品	4	12,642	8,237	4,405	—
1832	輸 送 機 械 器 具 用 プ ラ ス チ ッ ク 製 品	3	83,348	76,410	6,938	—
1833	そ の 他 の 工 業 用 プ ラ ス チ ッ ク 製 品	2	×	×	—	—
1834	工 業 用 プ ラ ス チ ッ ク 製 品 加 工	1	×	—	—	×
1841	軟 質 プ ラ ス チ ッ ク 発 泡 製 品 (半 硬 質 性 を 含 む)	1	×	×	—	—
1851	プ ラ ス チ ッ ク 成 形 材 料	2	×	×	×	—
1892	プ ラ ス チ ッ ク 製 容 器	1	×	×	—	—
1897	他 に 分 類 さ れ な い プ ラ ス チ ッ ク 製 品	4	47,323	38,885	8,438	—
1898	他 に 分 類 さ れ な い プ ラ ス チ ッ ク 製 品 加 工	2	×	×	×	—
19	ゴ ム 計		7,453	7,453	—	—
1933	工 業 用 ゴ ム 製 品	1	×	×	—	—
1993	ゴ ム 練 り 生 地	1	×	×	—	—
20	な め し 革 ・ 同 製 品 ・ 毛 皮		2,844	145	2,699	—
2011	な め し 革	1	×	×	—	—
2021	工 業 用 革 製 品	2	×	×	×	—
21	窯 業 計		1,168,984	203,569	965,415	—
2119	そ の 他 の ガ ラ ス ・ 同 製 品	1	×	×	—	—
2159	そ の 他 の 耐 火 物	1	×	×	—	—
2161	炭 素 質 電 極	1	×	—	×	—
2171	研 磨 剤	2	×	×	×	—
2172	研 削 と 石	3	59,515	55,473	4,042	—
2179	そ の 他 の 研 磨 剤 ・ 同 製 品	1	×	×	—	—
22	鉄 鋼 計		145,241	145,241	—	—
2211	高 炉 に よ る 製 鉄	2	×	×	—	—
2291	鉄 鋼 シ ャ ー ス リ ッ ト	1	×	×	—	—
2299	他 に 分 類 さ れ な い 鉄 鋼 品	1	×	×	—	—
23	非 鉄 計		292,375	174,446	117,929	—
2319	そ の 他 の 非 鉄 金 属 第 1 次 精 錬 ・ 精 製 品	4	24,818	432	24,386	—

製造品及び 賃加工品番号	製 造 品 及 び 賃 加 工 品	事業 所数	輸出出荷額			
			輸出出荷額	直接輸出額	間接輸出額	輸出向加工賃 受取額
2322	アルミニウム第2次製錬・精製品（アルミニウム合金を含む）	1	×	—	×	—
2331	伸銅品	1	×	—	×	—
2341	電線・ケーブル（光ファイバケーブルを除く）	2	×	×	—	—
2342	光ファイバケーブル（通信複合ケーブルを含む）	1	×	—	×	—
2352	非鉄金属铸件（銅・同合金铸件及びダイカストを除く）	2	×	×	×	—
2353	アルミニウム・同合金ダイカスト	1	×	×	—	—
2391	核燃料	1	×	×	—	—
24	金 属 計		560,663	377,086	183,577	—
2429	その他の金物類	1	×	×	—	—
2439	その他の暖房・調理器具	1	×	×	—	—
2451	アルミニウム・同合金プレス製品	1	×	×	—	—
2452	金属プレス製品	9	61,418	61,418	—	—
2453	粉末や金製品	2	×	×	—	—
2481	ボルト・ナット・リベット・小ねじ・木ねじ等	3	3,777	3,679	98	—
2492	金属製スプリング	2	×	×	×	—
2499	他に分類されない金属製品	4	69,347	6,847	62,500	—
25	はん用機械計		3,651,568	3,409,170	242,398	—
2513	はん用内燃機関	1	×	—	×	—
2521	ポンプ・同装置	5	1,630,565	1,614,483	16,082	—
2523	油圧・空圧機器	6	1,058,753	1,038,258	20,495	—
2531	動力伝導装置（玉軸受、ころ軸受を除く）	1	×	×	—	—
2533	物流運搬設備	4	33,446	27,463	5,983	—
2535	冷凍機・温湿調整装置	2	×	×	×	—
2592	弁・同附属品	5	219,675	35,253	184,422	—
2594	玉軸受・ころ軸受（プラスチック製を含む）	1	×	×	—	—
2599	各種機械・同部品製造修理	4	209,093	197,041	12,052	—
26	生産用機械計		21,146,205	18,739,973	2,389,560	16,672
2611	農業用機械	7	521,548	382,168	139,380	—
2621	建設機械・鉱山機械	6	10,070,373	9,529,121	541,252	—
2634	繊維機械部品・取付具・附属品	2	×	×	×	—
2641	食品機械・同装置	3	2,443	1,699	744	—
2644	印刷・製本・紙工機械	1	×	×	—	—

製造品及び 賃加工品番号	製 造 品 及 び 賃 加 工 品	事業 所数	輸出出荷額			
			直接輸出額	間接輸出額	輸出向加工賃 受取額	
2652	化 学 機 械 ・ 同 装 置	3	7,320	—	7,320	—
2653	プ ラ ス チ ッ ク 加 工 機 械 ・ 同 附 属 装 置	8	1,642,630	1,504,573	138,057	—
2661	金 属 工 作 機 械	10	1,901,520	1,126,686	774,834	—
2662	金 属 加 工 機 械	2	×	×	×	—
2663	金 属 工 作 機 械 用 ・ 金 属 加 工 機 械 用 部 分 品 ・ 附 属 品	2	×	×	×	—
2664	機 械 工 具	3	4,782	3,093	1,689	—
2671	半 導 体 製 造 装 置	21	2,294,361	2,185,333	92,356	16,672
2691	金 属 用 金 型 ・ 同 部 分 品 ・ 附 属 品	3	12,845	4,351	8,494	—
2692	非 金 属 用 金 型 ・ 同 部 分 品 ・ 附 属 品	5	570,950	570,950	—	—
2693	真 空 装 置 ・ 真 空 機 器	2	×	×	×	—
2694	口 ぽ ッ ト	6	1,941,377	1,569,412	371,965	—
2699	他 に 分 類 さ れ な い 生 産 用 機 械 ・ 同 部 分 品	32	1,755,359	1,659,322	96,037	—
27	業 務 用 機 械 計		2,871,014	2,559,407	311,607	—
2711	複 写 機	1	×	×	—	—
2719	そ の 他 の 事 務 用 機 械 器 具	4	194,186	124,019	70,167	—
2721	サ ー ビ ス 用 機 械 器 具	2	×	×	×	—
2733	圧 力 計 ・ 流 量 計 ・ 液 面 計 等	4	455,714	431,377	24,337	—
2734	精 密 測 定 器	1	×	—	×	—
2736	試 験 機	1	×	×	—	—
2739	そ の 他 の 計 量 器 ・ 測 定 器 ・ 分 析 機 器 ・ 試 験 機 ・ 測 量 機 械 器 具 ・ 理 化 学 機 械 器 具	3	23,600	21,040	2,560	—
2741	医 療 用 機 械 器 具	5	531,068	482,550	48,518	—
2751	顕 微 鏡 ・ 望 遠 鏡 等	4	735,445	735,445	—	—
2752	写 真 機 ・ 映 画 用 機 械 ・ 同 附 属 品	2	×	×	×	—
2753	光 学 機 械 用 レ ン ズ ・ プ リ ズ ム	7	836,047	679,493	156,554	—
28	電 子 計		29,066,709	27,379,221	1,687,488	—
2812	光 電 変 換 素 子	1	×	×	—	—
2813	半 導 体 素 子	2	×	×	—	—
2814	集 積 回 路	3	806,735	806,735	—	—
2815	液 晶 パ ネ ル ・ フ ラ ッ ト パ ネ ル	3	722,693	722,693	—	—
2821	抵 抗 器 ・ コ ン デ ン サ ・ 変 成 器 ・ 複 合 部 品	15	5,406,134	4,409,242	996,892	—
2822	音 響 部 品 ・ 磁 気 ヘ ッ ド ・ 小 型 モ ー タ	11	541,817	522,835	18,982	—
2823	コ ネ ク タ ・ ス イ ッ チ ・ リ レ ー	3	79,145	79,145	—	—

製造品及び 賃加工品番号	製 造 品 及 び 賃 加 工 品	事業 所数	輸 出 出 荷 額			
			輸出出荷額	直接輸出額	間接輸出額	輸出向加工賃 受取額
2841	電 子 回 路 基 盤	6	8,645,238	8,645,238	—	—
2851	電 源 ユ ニ ッ ト ・ 高 周 波 ユ ニ ッ ト ・ コ ン ト ロ ー ル ユ ニ ッ ト	3	496,691	250,319	246,372	—
2859	そ の 他 の ユ ニ ッ ト 部 品	3	4,446,924	4,446,924	—	—
2899	そ の 他 の 電 子 部 品 ・ デ バ イ ス ・ 電 子 回 路	19	4,953,907	4,528,665	425,242	—
29	電 気 計		5,779,230	3,268,723	2,510,507	—
2911	発 電 機 ・ 電 動 機 ・ そ の 他 の 回 転 電 気 機 械	9	2,295,449	451,072	1,844,377	—
2913	電 力 開 閉 装 置	2	×	—	×	—
2914	配 電 盤 ・ 電 力 制 御 装 置	1	×	×	—	—
2915	配 線 器 具 ・ 配 線 附 属 品	2	×	×	—	—
2922	内 燃 機 関 電 装 品 (ワ イ ヤ ー ハ ー ネ ス を 含 む)	2	×	×	—	—
2929	そ の 他 の 産 業 用 電 気 機 械 器 具	6	91,786	29,301	62,485	—
2932	空 調 ・ 住 宅 関 連 機 器	4	185,229	16,329	168,900	—
2939	そ の 他 の 民 生 用 電 気 機 械 器 具	3	1,181	1,048	133	—
2961	X 線 装 置	1	×	×	—	—
2969	そ の 他 の 電 子 応 用 装 置	5	1,370,619	1,370,497	122	—
2971	電 気 計 測 器	11	1,229,182	1,196,999	32,183	—
2972	工 業 計 器	1	×	×	—	—
2973	医 療 用 計 測 器	1	×	×	—	—
2999	そ の 他 の 電 気 機 械 器 具	4	9,513	8,249	1,264	—
30	情 報 計		3,643,691	3,513,575	130,116	—
3013	無 線 通 信 機 械 器 具	2	×	×	×	—
3022	デ ジ タ ル カ メ ラ	6	126,202	101,128	25,074	—
3023	電 気 音 響 機 械 器 具	1	×	×	—	—
3032	パ ー ソ ナ ル コ ン ピ ュ ー タ ー	1	×	×	—	—
3034	印 刷 装 置	4	1,510,182	1,510,182	—	—
3035	表 示 装 置	1	×	×	—	—
31	輸 送 計		7,552,094	6,400,436	1,058,299	93,359
3113	自 動 車 部 分 品 ・ 附 属 品	27	7,016,679	6,244,973	758,630	13,076
3134	舶 用 機 関	2	×	×	—	—
3142	航 空 機 用 原 動 機	2	×	—	×	×
3149	そ の 他 の 航 空 機 部 品 ・ 補 助 装 置	2	×	×	×	—

製造品及び 賃加工品番号	製 造 品 及 び 賃 加 工 品	事業 所数	輸 出 出 荷 額		
			直接輸出額	間接輸出額	輸出向加工賃 受取額
3191	自 転 車 ・ 同 部 分 品	1	×	—	×
32	そ の 他 の 計		1,464,034	1,412,471	51,563
3224	針 ・ ピ ン ・ ホ ッ ク ・ ス ナ ッ プ ・ 同 関 連 品	2	×	×	×
3231	時 計 ・ 同 部 分 品	2	×	×	—
3249	そ の 他 の 楽 器 ・ 楽 器 部 品 ・ 同 材 料	5	49,180	48,080	1,100
3253	運 動 器 具	6	18,767	3,597	15,170
3261	万 年 筆 ・ ペ ン 類 ・ 鉛 筆	1	×	—	×
3297	眼 鏡	1	×	×	—
3299	他 に 分 類 さ れ な い そ の 他 の 製 品	9	28,577	6,537	22,040

3 業種別の製造品出荷額等に対する輸出割合

	令和元年				令和2年			
	製造品出荷額等	輸出出荷額	輸出割合		製造品出荷額等	輸出出荷額	輸出割合	
				対前年増減				対前年増減
9 食料	57,323,998	449,491	0.8	0.0	×	466,032	×	×
10 飲料	14,564,511	87,042	0.6	0.3	×	99,458	×	×
11 繊維	1,640,999	×	×	×	×	×	×	×
12 木材	2,479,597	×	×	×	×	×	×	×
13 家具	2,165,141	8,114	0.4	0.0	×	×	×	×
14 紙・パルプ	7,765,412	×	×	×	×	×	×	×
15 印刷	6,473,543	×	×	×	×	×	×	×
16 化学	9,422,761	710,871	7.5	1.8	×	1,093,306	×	×
17 石油	320,651	—	—	×	×	—	×	×
18 プラスチック	18,395,283	724,151	3.9	-2.7	×	515,324	×	×
19 ゴム	1,471,278	×	×	×	×	—	×	×
20 皮革	282,777	×	×	×	×	×	×	×
21 窯業	13,576,417	3,385,044	24.9	-0.7	×	1,168,984	×	×
22 鉄鋼	5,239,634	×	×	×	×	149,284	×	×
23 非鉄	11,257,470	189,442	1.7	-0.7	×	166,715	×	×
24 金属	33,993,349	1,557,343	4.6	2.3	×	816,476	×	×
25 はん用機械	39,435,859	3,263,796	8.3	-1.3	×	3,668,830	×	×
26 生産用機械	67,827,727	23,485,918	34.6	2.0	×	21,912,580	×	×
27 業務用機械	39,407,173	1,936,373	4.9	-0.2	×	2,673,607	×	×
28 電子	73,222,345	20,563,219	28.1	2.2	×	26,144,911	×	×
29 電気	36,130,014	13,687,319	37.9	6.4	×	10,608,060	×	×
30 情報	108,629,909	4,466,369	4.1	1.4	×	3,748,212	×	×
31 輸送	39,969,691	6,919,676	17.3	2.6	×	7,678,080	×	×
32 その他	12,511,100	2,267,373	18.1	6.7	×	1,419,936	×	×
合計	603,506,639	83,839,097	13.9	1.1	×	82,485,509	×	×

(注) 製造品出荷額等は従業者10人以上の事業所の値

※本項のうち×として表示している箇所は、令和3年経済センサス活動調査製造業に関する結果報告書（確報）公表後、更新します。（2022年度末目途）

4 仕向地別・業種別輸出入出荷額

(金額単位:万円)

暦年別	総額	対前年 伸び率(%)	ア ジ ア										アジア計
			中 国	香 港	台 湾	シ ン ガ ル ポ ー ル	韓 国	マ レ ー シ ア	フィリピン	タ イ	イ ン ド ネ シ ア	そ の 他 ア ジ ア	
平成9年	129,858,507	8.6	3,312,789	8,306,263	5,796,766	8,379,020	6,511,040	4,599,559	3,428,181	10,374,704	803,948	498,309	52,010,579
平成10年	126,287,893	-2.8	3,187,114	10,133,096	6,948,716	7,238,961	3,948,849	6,260,416	3,052,651	3,769,055	703,938	398,520	45,641,316
平成11年	122,067,638	-3.3	3,779,968	10,907,481	7,885,517	6,810,407	4,602,777	5,498,674	3,077,757	2,754,697	1,263,861	559,792	47,140,931
平成12年	138,792,682	13.7	6,010,111	10,434,772	9,707,079	8,853,961	6,308,355	4,927,864	4,005,895	2,224,705	451,460	613,839	53,538,041
平成13年	123,619,405	-10.9	7,789,652	10,735,002	6,818,847	6,421,689	6,127,711	4,260,107	3,769,606	2,365,096	548,144	572,867	49,408,721
平成14年	94,208,631	-23.8	8,203,665	9,036,476	5,618,177	6,060,592	4,504,608	2,707,696	3,719,079	2,449,708	2,180,320	801,972	45,282,293
平成15年	110,468,263	17.3	17,353,450	9,753,675	5,738,660	4,357,119	4,458,776	3,753,518	2,821,817	2,886,586	703,756	589,947	52,417,304
平成16年	131,126,375	18.7	20,917,948	13,218,300	7,753,111	4,083,285	6,193,490	3,454,423	3,238,852	3,303,507	1,116,679	750,392	64,029,987
平成17年	153,770,113	17.3	17,619,956	15,186,804	7,937,036	4,604,327	8,885,591	3,986,366	3,347,545	2,826,672	1,077,207	718,849	66,190,353
平成18年	147,171,590	-4.3	18,022,612	13,206,782	7,402,611	3,801,158	8,964,177	3,206,050	4,164,838	3,988,494	1,020,587	876,691	64,654,000
平成19年	161,770,461	9.9	19,270,860	15,253,318	7,735,324	5,156,981	7,590,774	3,649,666	3,685,472	4,659,723	1,203,866	3,722,678	71,928,662
平成20年	148,813,023	-8.0	20,053,821	13,974,215	7,671,035	5,730,597	7,223,233	4,163,745	2,475,005	4,633,719	1,081,095	1,009,212	68,015,677
平成21年	101,877,605	-31.5	14,798,559	10,526,653	4,621,794	2,316,474	4,710,349	6,969,961	1,068,753	2,835,749	619,835	890,896	49,359,023
平成22年	131,606,629	29.2	19,323,204	13,282,266	5,866,728	2,937,041	4,849,350	8,911,428	1,448,636	3,814,730	879,531	2,118,733	63,431,647
平成23年	115,519,582	-12.2	20,062,875	9,270,336	5,187,101	1,850,637	4,812,756	7,444,438	1,065,603	4,069,615	1,116,404	2,864,441	57,744,206
平成24年	106,677,961	-7.7	16,916,841	8,682,200	4,282,852	2,006,227	3,820,215	4,239,766	1,644,187	2,884,764	868,098	6,201,560	51,546,710
平成25年	111,963,849	5.0	17,783,444	10,630,280	5,312,762	1,901,080	4,242,200	4,831,963	1,521,552	4,095,196	1,180,790	5,961,136	57,460,403
平成26年	99,524,648	-11.1	16,977,667	6,418,027	4,564,715	1,723,726	4,030,548	5,617,968	2,941,949	3,660,113	1,584,465	4,569,369	52,088,547
平成27年	76,843,041	-22.8	15,433,218	3,836,510	4,603,104	1,919,608	3,377,511	4,475,905	2,640,979	2,091,410	814,129	2,517,760	41,710,134
平成28年	72,729,053	-5.4	14,108,576	5,355,002	5,264,829	1,497,912	4,098,199	3,976,237	3,115,091	2,312,716	958,398	2,637,708	43,324,668
平成29年	76,426,747	5.1	16,616,435	3,970,869	5,157,485	1,475,435	3,680,371	4,763,397	3,470,490	2,286,843	992,434	2,760,405	45,174,164
平成30年	81,274,762	6.3	13,917,537	4,003,151	5,827,993	1,836,766	5,083,794	4,196,466	4,111,741	3,285,892	1,018,550	3,003,312	46,285,202
令和元年	83,839,097	3.2	17,255,093	3,288,705	4,670,367	1,535,907	5,299,789	3,981,071	3,214,462	3,180,752	1,067,128	3,644,084	47,137,358
令和2年	82,485,509	-1.6	15,226,027	3,593,014	4,891,872	1,393,720	4,931,451	4,525,583	2,724,240	4,220,595	758,639	5,751,120	48,016,261
構成比			18.5%	4.4%	5.9%	1.7%	6.0%	5.5%	3.3%	5.1%	0.9%	7.0%	58.2%
業種別		構成比(%)											
9 食 料	466,032	0.6	10,538	17,510	29,502	8,211	57,379	1,688	6	17,950	1,450	2,792	147,026
10 飲 料	99,458	0.1	—	8,223	4,931	10,766	672	7,722	305	324	43	7,295	40,281
11 織 維	×	×	×	—	—	—	—	×	—	—	—	—	×
12 木 材	×	×	×	—	—	—	—	—	—	—	—	—	×
13 家 具	×	×	—	—	×	—	—	—	—	—	—	—	×
14 紙・パルプ	×	×	×	—	×	—	—	×	×	×	—	×	×
15 印 刷	×	×	×	×	—	×	—	—	—	—	—	—	×
16 化 学	1,093,306	1.3	94,648	11,650	50,116	489	34,443	866	200	25,055	5,822	898	224,187
17 石 油	—	—	—	—	—	—	—	—	—	—	—	—	—
18 プラスチック	515,324	0.6	166,714	5,328	17,238	878	13,064	635	7,294	104,490	12,398	19,288	347,327
19 ゴ ム	—	—	—	—	—	—	—	—	—	—	—	—	—
20 皮 革	×	×	×	—	—	—	—	—	—	—	×	—	×
21 窯 業	1,168,984	1.4	66,656	33,026	70,182	1,328	652,360	21,691	15,541	12,564	1,735	1,939	877,022
22 鉄 鋼	149,284	0.0	78,399	—	8,120	—	25,630	59	8,567	8,524	—	19,183	148,482
23 非 鉄	166,715	0.2	32,209	28,112	4,067	37,757	1,890	—	10,174	17,719	705	331	132,964
24 金 属	816,476	1.0	164,549	29,376	21,652	41,667	31,177	7,452	38,005	166,931	7,295	13,183	521,287
25 はん用機械	3,668,830	4.4	614,076	71,886	435,798	23,033	696,047	12,494	8,008	231,192	73,418	88,116	2,254,068
26 生産用機械	21,912,580	26.6	3,494,504	48,443	1,281,957	251,741	1,389,299	105,779	101,585	720,413	138,769	1,323,220	8,855,710
27 業務用機械	2,673,607	3.2	256,593	199,885	233,931	22,820	75,836	1,870	22,333	18,340	8,342	27,750	867,700
28 電 子	26,144,911	31.7	6,229,484	2,051,663	1,172,946	596,240	1,206,325	3,372,702	1,728,948	1,293,657	20,295	1,912,725	19,584,985
29 電 気	10,608,060	12.9	2,235,318	344,276	1,428,740	142,088	482,264	902,336	569,461	680,841	46,770	400,456	7,232,550
30 情 報	3,748,212	4.5	310,711	48,739	96,675	199,752	240,153	2,740	10,061	83,990	60,523	88,590	1,141,934
31 輸 送	7,678,080	9.3	1,173,199	201	327	569	10,930	268	202,344	785,014	381,061	1,667,384	4,221,297
32 そ の 他	1,419,936	1.7	251,004	694,506	32,988	56,181	13,982	22,571	—	44,423	1	169,636	1,285,292

(金額単位: 万円)

暦年別	北アメリカ			中南米			西ヨーロッパ					東欧・ロシア		
	アメリカ	カナダ	北アメリカ計	ブラジル	その他中南米	中南米計	ドイツ	イギリス	フランス	その他西欧	西欧計	東欧	ロシア	東欧・ロシア計
平成9年	46,348,452	441,004	46,789,456	267,446	955,144	1,222,590	7,358,811	2,053,502	924,525	12,676,653	23,013,491	104,075	626,873	730,948
平成10年	44,446,461	301,787	44,748,248	356,083	1,434,507	1,790,590	10,083,986	2,086,824	1,008,797	14,052,480	27,232,087	88,917	1,286,612	1,375,529
平成11年	41,895,388	572,981	42,468,369	381,310	1,087,907	1,469,217	8,979,484	2,636,061	1,089,242	13,052,692	25,757,479	57,900	202,209	260,109
平成12年	42,953,373	747,373	43,700,746	653,704	1,757,376	2,411,080	11,203,190	5,584,413	1,848,234	13,937,279	32,573,116	44,150	498,330	542,480
平成13年	33,530,102	1,031,699	34,561,801	204,559	1,955,946	2,160,505	9,603,705	5,217,908	3,056,384	10,720,768	28,598,765	190,949	936,369	1,127,318
平成14年	25,584,435	514,921	26,099,356	500,063	1,128,500	1,628,563	6,013,089	1,722,681	2,682,228	7,120,175	17,538,173	305,611	57,430	363,041
平成15年	28,865,446	704,710	29,570,156	275,304	1,433,444	1,708,748	6,163,515	2,393,157	5,662,825	7,313,265	21,532,762	156,884	133,617	290,501
平成16年	34,054,308	651,401	34,705,709	324,001	1,594,978	1,918,979	7,267,655	2,110,902	7,704,757	7,591,732	24,675,046	245,599	93,445	339,044
平成17年	45,686,797	391,223	46,078,020	650,628	1,910,969	2,561,597	9,125,134	2,937,934	9,759,257	7,671,561	29,493,886	2,581,481	264,870	2,846,351
平成18年	34,200,855	326,456	34,527,311	837,737	2,377,448	3,215,185	9,651,552	2,381,661	8,610,504	11,208,357	31,852,074	2,994,648	1,110,817	4,105,465
平成19年	38,854,964	248,081	39,103,045	825,956	3,781,794	4,607,750	10,715,820	8,390,675	4,455,765	13,284,387	36,846,647	1,445,695	1,678,620	3,124,315
平成20年	31,875,262	742,072	32,617,334	810,352	3,921,971	4,732,323	8,679,124	7,288,668	3,741,905	12,895,966	32,605,663	1,387,995	2,692,138	4,080,133
平成21年	21,166,509	524,324	21,690,833	679,994	2,797,987	3,477,981	5,665,579	3,463,036	2,946,815	7,472,546	19,547,976	853,091	1,380,071	2,233,162
平成22年	26,281,058	384,238	26,665,296	714,471	4,775,772	5,490,243	6,676,390	4,602,041	4,934,939	8,806,714	25,020,084	1,322,262	3,093,652	4,415,914
平成23年	20,495,491	335,445	20,830,936	1,111,867	4,753,771	5,865,638	6,833,927	3,460,994	2,956,555	7,791,339	21,042,815	1,009,700	2,580,568	3,590,268
平成24年	19,394,927	208,415	19,603,342	862,907	5,868,599	6,731,506	6,542,670	3,259,785	3,686,450	6,110,123	19,599,028	262,673	2,808,775	3,071,448
平成25年	18,960,692	307,159	19,267,851	981,687	5,937,146	6,918,833	6,226,278	2,738,643	3,507,111	6,419,929	18,891,961	369,001	2,529,947	2,898,948
平成26年	18,380,980	287,279	18,668,259	928,659	2,931,898	3,860,557	6,201,731	2,553,250	2,270,676	6,926,541	17,952,198	261,200	1,368,611	1,629,811
平成27年	14,510,400	377,675	14,888,075	530,664	872,506	1,403,170	4,437,471	1,799,933	816,798	6,276,851	13,331,053	175,575	205,495	381,070
平成28年	13,461,444	174,404	13,635,848	330,193	942,459	1,272,652	4,017,888	1,506,911	901,477	5,075,823	11,502,099	139,556	128,353	267,909
平成29年	13,422,901	278,204	13,701,105	509,855	990,772	1,500,627	4,253,146	1,998,187	1,044,861	6,052,314	13,348,508	448,062	76,476	524,538
平成30年	15,797,700	272,868	16,070,568	687,170	785,331	1,472,501	4,102,620	2,064,812	1,025,457	7,391,954	14,584,843	292,930	435,943	728,873
令和元年	16,439,794	297,448	16,737,242	619,580	1,524,905	2,144,485	4,808,479	1,932,178	1,032,569	7,488,313	15,261,539	657,899	202,339	860,238
令和2年	15,444,389	300,607	15,744,996	640,385	811,182	1,451,567	4,152,942	1,448,266	1,019,240	8,745,827	15,366,275	367,184	97,880	465,064
構成比	18.7%	0.4%	19.1%	0.8%	1.0%	1.8%	5.0%	1.8%	1.2%	10.6%	18.6%	0.4%	0.1%	0.6%
業種別														
9 食料	82,845	6,112	88,957	774	52	826	4,743	3,018	5,963	17,740	31,464	248	228	476
10 飲料	31,262	2,139	33,401	—	143	143	375	562	7,057	1,226	9,220	—	121	121
11 繊維	—	—	—	—	—	—	—	—	—	—	—	—	—	—
12 木材	—	—	—	—	—	—	—	—	—	—	—	—	—	—
13 家具	×	—	×	—	—	—	—	—	—	—	—	—	—	—
14 紙・パルプ	—	—	—	—	—	—	—	—	—	—	—	—	—	—
15 印刷	—	—	—	—	—	—	—	—	—	—	—	—	—	—
16 化学	402,342	112	402,454	—	—	—	9,440	6,280	1,477	447,781	464,978	826	4	830
17 石油	—	—	—	—	—	—	—	—	—	—	—	—	—	—
18 プラスチック	32,357	—	32,357	2,208	8,640	10,848	35,723	630	13,797	44,175	94,325	673	—	673
19 ゴム	—	—	—	—	—	—	—	—	—	—	—	—	—	—
20 皮革	—	—	—	—	—	—	—	—	—	—	—	—	—	—
21 窯業	189,707	—	189,707	1,624	399	2,023	112	1,947	148	6,018	8,225	2,329	38,785	41,114
22 鉄鋼	273	—	273	—	—	—	—	—	406	77	483	—	—	—
23 非鉄	11,162	—	11,162	101	—	101	11,042	5,268	—	5,369	21,679	—	—	—
24 金属	74,425	28,101	102,526	819	143,854	144,673	10,717	3,764	8,586	16,160	39,227	8,763	—	8,763
25 はん用機械	536,789	6,363	543,152	185	—	185	488,467	274,450	3,232	62,571	828,720	12,587	1,808	14,395
26 生産用機械	5,288,864	22,044	5,310,908	87,123	255,677	342,800	1,446,735	991,851	635,525	3,383,723	6,457,834	246,922	50,949	297,871
27 業務用機械	987,802	11,261	999,063	2,799	11,779	14,578	468,588	27,842	13,233	181,965	691,628	25,520	1,541	27,061
28 電子	2,217,094	220,641	2,437,735	8,275	49,632	57,907	1,112,838	66,542	118,479	2,732,090	4,029,949	31,458	9	31,467
29 電気	2,380,822	3,615	2,384,437	2,056	4,115	6,171	342,817	45,300	211,130	229,172	828,419	32,454	2,464	34,918
30 情報	942,461	2	942,463	114,390	3,689	118,079	1,796	11,804	207	1,390,341	1,404,148	193	—	193
31 輸送	2,200,118	160	2,200,278	419,171	331,128	750,299	172,766	1,091	—	221,333	395,190	487	—	487
32 その他	58,101	57	58,158	860	2,074	2,934	46,783	7,917	—	6,086	60,786	4,724	1,971	6,695

(金額単位:万円)

暦年別	中近東				オセアニア			アフリカ	不詳
	イラン	サウジアラビア	その他中近東	中近東計	オーストラリア	その他オセアニア	オセアニア計		
平成9年	196,050	226,187	685,228	1,107,465	854,320	901,905	1,756,225	231,178	2,996,575
平成10年	281,947	169,713	773,748	1,225,408	1,023,463	130,005	1,153,468	252,459	2,868,788
平成11年	264,048	178,677	385,664	828,389	894,524	77,956	972,480	235,912	2,934,752
平成12年	153,419	203,776	318,391	675,586	873,678	75,627	949,305	128,245	4,274,083
平成13年	89,949	284,415	323,670	698,034	899,203	49,206	948,409	125,593	5,990,259
平成14年	116,353	189,695	400,966	707,014	664,023	30,132	694,155	93,792	1,802,244
平成15年	178,429	155,763	353,288	687,480	749,360	38,006	787,366	911,471	2,562,475
平成16年	112,940	135,237	468,489	716,666	844,039	92,094	936,133	144,474	3,660,337
平成17年	135,608	97,475	753,060	986,143	500,801	49,167	549,968	152,427	4,911,368
平成18年	181,140	184,984	641,386	1,007,510	419,983	128,054	548,037	282,908	6,979,100
平成19年	71,119	207,831	776,713	1,055,663	517,823	95,613	613,436	261,567	4,229,376
平成20年	58,516	129,190	1,572,776	1,760,482	545,047	58,761	603,808	246,341	4,151,262
平成21年	44,136	181,530	1,467,246	1,692,912	322,548	55,821	378,369	179,401	3,317,948
平成22年	45,018	142,567	2,132,865	2,320,450	281,198	62,431	343,629	172,368	3,746,998
平成23年	36,195	163,821	1,956,708	2,156,724	282,865	50,745	333,610	188,396	3,766,989
平成24年	13,443	151,964	1,803,992	1,969,399	302,947	47,293	350,240	212,739	3,593,549
平成25年	20,198	76,276	2,018,586	2,115,060	422,568	84,400	506,968	272,900	3,630,925
平成26年	24,950	35,752	1,308,606	1,369,308	349,537	49,568	399,105	311,587	3,245,276
平成27年	59,005	93,429	667,476	819,910	330,463	95,227	425,690	258,775	3,625,164
平成28年	37,467	73,398	439,716	550,581	362,836	69,900	432,736	115,936	1,626,624
平成29年	129,839	84,543	280,106	494,488	326,514	37,197	363,711	217,222	1,102,384
平成30年	43,233	181,333	793,378	1,017,944	485,848	56,704	542,552	160,502	411,777
令和元年	414	49,980	448,334	498,728	348,425	50,311	398,736	257,738	543,033
令和2年	1,073	77,042	304,967	383,082	356,837	44,450	401,287	183,011	473,966
構成比	0.0%	0.1%	0.4%	0.5%	0.4%	0.1%	0.5%	0.2%	0.6%
業種別									
9 食料	—	—	1,856	1,856	8,464	1,290	9,754	1,973	183,700
10 飲料	—	—	130	130	4,850	275	5,125	58	10,979
11 繊維	—	—	—	—	—	—	—	—	—
12 木材	—	—	—	—	—	—	—	—	—
13 家具	—	—	—	—	—	—	—	—	—
14 紙・パルプ	—	—	—	—	—	—	—	—	—
15 印刷	—	—	—	—	—	—	—	—	×
16 化学	—	—	—	—	567	289	856	1	—
17 石油	—	—	—	—	—	—	—	—	—
18 プラスチック	—	—	2,193	2,193	9,577	24	9,601	—	18,000
19 ゴム	—	—	—	—	—	—	—	—	—
20 皮革	—	—	—	—	—	—	—	—	—
21 窯業	—	6,161	44,668	50,829	42	—	42	22	—
22 鉄鋼	—	—	—	—	46	—	46	—	—
23 非鉄	—	—	66	66	528	—	528	215	—
24 金属	—	—	—	—	—	—	—	—	—
25 はん用機械	1,066	1,901	10,881	13,848	1,373	2,386	3,759	6,931	3,772
26 生産用機械	—	27,589	124,582	152,171	163,796	22,981	186,777	157,955	150,554
27 業務用機械	—	2,224	6,916	9,140	59,841	518	60,359	4,076	2
28 電子	—	—	817	817	18	1,979	1,997	54	—
29 電気	—	31,296	48,049	79,345	23,382	11,483	34,865	7,355	—
30 情報	—	5,740	51,624	57,364	80,973	3,044	84,017	14	—
31 輸送	—	—	10,651	10,651	2,074	181	2,255	4,264	93,359
32 その他	7	2,131	2,534	4,672	1,306	—	1,306	93	—

5 市郡別等の事業所数・従業者数・輸出出荷額

- 29 -

(1) 市郡別の状況

市 郡	事 業 所 数						従 業 者 数		輸 出 出 荷 額				
	総数	構成比 %	組織別		規模別		総 数 人	構成比 %	総 額 万円	構成比 %	形 態 別		
			法人	個人	299人 以下	300人 以上					直接輸出額 万円	間接輸出額 万円	輸出向加工賃受取額 万円
長 野 市	22	6.4	22	—	14	8	8,295	7.5	11,671,379	14.1	9,564,337	2,107,042	—
松 本 市	20	5.8	20	—	16	4	5,489	5.0	7,588,222	9.2	6,885,624	702,564	34
上 田 市	30	8.8	30	—	23	7	6,440	5.8	5,116,515	6.2	2,773,535	2,324,980	18,000
岡 谷 市	11	3.2	11	—	10	1	1,289	1.2	808,338	1.0	521,469	286,869	—
飯 田 市	23	6.7	23	—	22	1	2,088	1.9	1,038,775	1.3	855,277	183,498	—
諏 訪 市	16	4.7	16	—	16	—	1,973	1.8	2,036,778	2.5	1,726,601	296,577	13,600
須 坂 市	7	2.0	7	—	5	2	2,268	2.0	815,290	1.0	738,312	76,978	—
小 諸 市	9	2.6	9	—	9	—	844	0.8	1,606,546	1.9	1,592,652	13,894	—
伊 那 市	10	2.9	10	—	6	4	2,877	2.6	3,589,638	4.4	3,018,804	570,834	—
駒 ヶ 根 市	8	2.3	8	—	7	1	1,294	1.2	3,036,620	3.7	2,972,105	64,515	—
中 野 市	8	2.3	8	—	6	2	2,336	2.1	4,492,946	5.4	4,443,209	49,737	—
大 町 市	5	1.5	5	—	5	—	777	0.7	1,349,174	1.6	74,320	1,274,854	—
飯 山 市	1	0.3	1	—	1	—	×	×	×	×	—	×	—
茅 野 市	18	5.3	18	—	13	5	3,240	2.9	3,357,707	4.1	3,204,276	153,431	—
塩 尻 市	12	3.5	12	—	10	2	7,219	6.5	1,861,661	2.3	1,841,291	20,370	—
佐 久 市	18	5.3	18	—	17	1	1,620	1.5	2,090,676	2.5	2,003,964	86,712	—
千 曲 市	9	2.6	9	—	6	3	1,904	1.7	502,453	0.6	388,981	113,472	—
東 御 市	10	2.9	10	—	6	4	36,438	32.9	7,877,964	9.6	7,850,252	27,712	—
安 曇 野 市	14	4.1	14	—	10	4	3,387	3.1	1,927,929	2.3	1,346,079	570,905	10,945
南 佐 久 郡	2	0.6	2	—	2	—	×	×	×	×	—	×	—
北 佐 久 郡	8	2.3	8	—	6	2	2,701	2.4	2,596,624	3.1	1,943,028	653,596	—
小 県 郡	2	0.6	2	—	2	—	×	×	×	×	×	—	—
諏 訪 郡	11	3.2	11	—	9	2	2,285	2.1	1,130,766	1.4	868,128	262,638	—
上 伊 那 郡	33	9.6	33	—	28	5	10,078	9.1	6,252,311	7.6	5,038,249	1,133,779	80,283
下 伊 那 郡	7	2.0	7	—	7	—	960	0.9	93,717	0.1	79,527	14,190	—
木 曾 郡	6	1.8	6	—	5	1	863	0.8	600,192	0.7	581,776	5,340	13,076
東 筑 摩 郡	2	0.6	2	—	2	—	×	×	×	×	×	×	—
北 安 曇 郡	4	1.2	4	—	3	1	637	0.6	229,086	0.3	220,520	8,566	—
埴 科 郡	9	2.6	9	—	7	2	2,464	2.2	10,590,197	12.8	10,012,486	577,711	—
上 高 井 郡	2	0.6	2	—	2	—	×	×	×	×	×	×	×
下 高 井 郡	1	0.3	1	—	1	—	×	×	×	×	×	×	—
上 水 内 郡	4	1.2	4	—	4	—	390	0.4	118,369	0.1	106,118	12,251	—
下 水 内 郡	—	—	—	—	—	—	—	—	—	—	—	—	—
合 計	342	100.0	342	0	280	62	110,714	100.0	82,485,509	100.0	70,729,087	11,603,812	152,610

- 29 -

(2) 地域別の状況

地 域	事 業 所 数						従 業 者 数		輸 出 出 荷 額				
	総数	構成比 %	組 織 別		規 模 別		総 数 人	構 成 比 %	総 額 万円	構 成 比 %	形 態 別		
			法 人	個 人	299人 以下	300人 以上					直 接 輸 出 額 万円	間 接 輸 出 額 万円	輸 出 向 加 工 賃 受 取 額 万円
佐 久 地 域	37	10.8	37	—	34	3	5,199	4.7	6,302,094	7.6	5,539,644	762,450	—
上 小 地 域	42	12.3	42	—	31	11	42,913	38.8	13,000,073	15.8	10,629,381	2,352,692	18,000
諏 訪 地 域	56	16.4	56	—	48	8	8,787	7.9	7,333,589	8.9	6,320,474	999,515	13,600
上 伊 那 地 域	51	14.9	51	—	41	10	14,249	12.9	12,878,569	15.6	11,029,158	1,769,128	80,283
飯 伊 地 域	30	8.8	30	—	29	1	3,048	2.8	1,132,492	1.4	934,804	197,688	—
木 曾 地 域	6	1.8	6	—	5	1	863	0.8	600,192	0.7	581,776	5,340	13,076
松 本 地 域	48	14.0	48	—	38	10	16,231	14.7	11,380,839	13.8	10,075,948	1,293,912	10,979
大 北 地 域	9	2.6	9	—	8	1	1,414	1.3	1,578,260	1.9	294,840	1,283,420	—
長 野 地 域	53	15.5	53	—	38	15	15,616	14.1	23,786,216	28.8	20,879,761	2,889,783	16,672
北 信 地 域	10	2.9	10	—	8	2	2,394	2.2	4,493,185	5.4	4,443,301	49,884	—
合 計	342	100.0	342	0	280	62	110,714	100.0	82,485,509	100.0	70,729,087	11,603,812	152,610