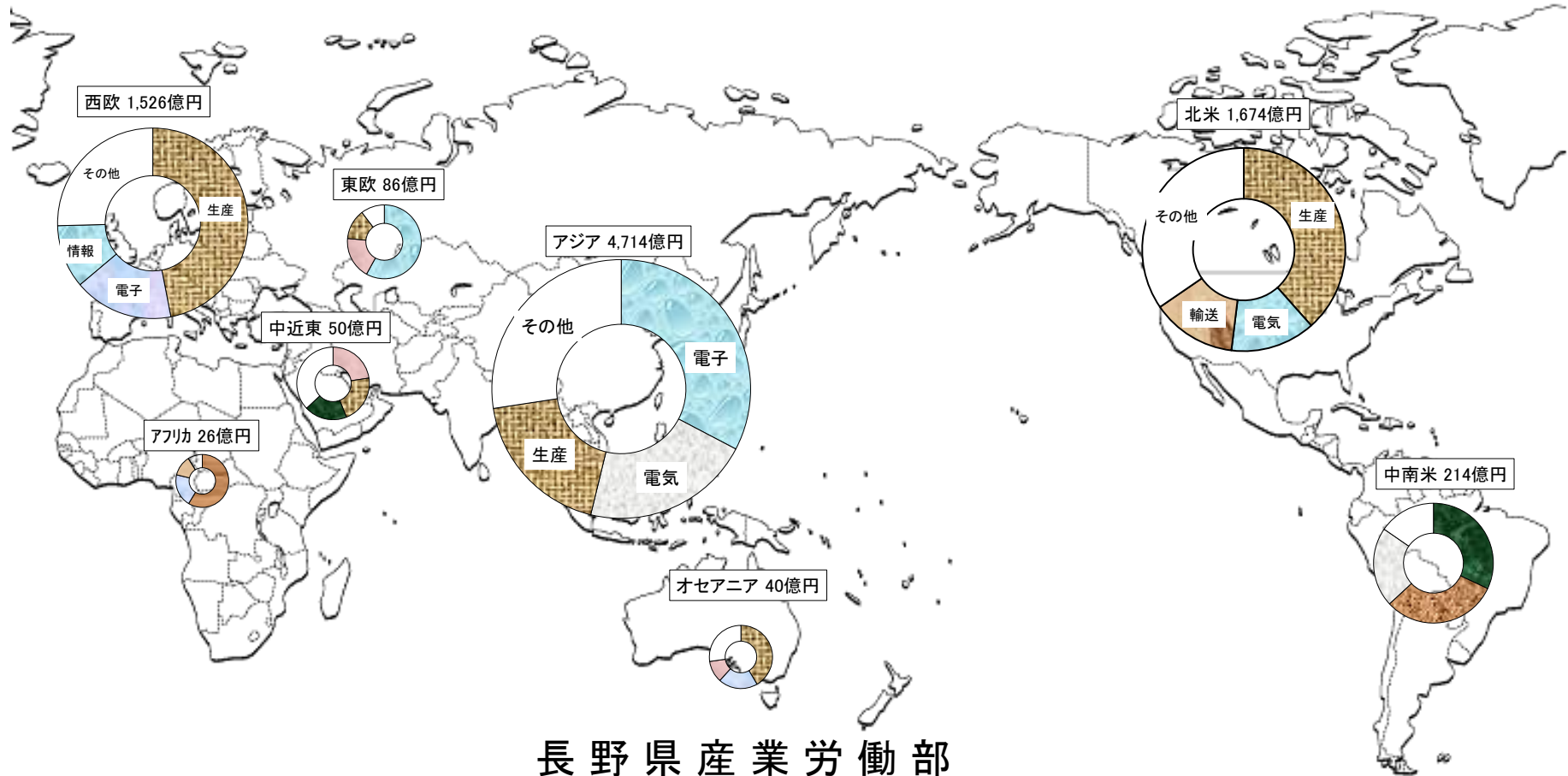


長野県の輸出産業

— 令和元年(2019年)輸出生産実態調査結果報告書 —



長野県産業労働部

令和4年(2022年)1月7日
長野県産業労働部産業政策課
(課長)合津 俊雄 (担当)荒川 真吾
TEL 026-235-7205 (直通)
FAX 026-235-7496
Eメール sansei@pref.nagano.lg.jp

目 次

| | |
|------------------------|----|
| 調査に関する一般的説明 | 1 |
| 調査結果の概要 | |
| Ⅰ 輸出の概況 | 3 |
| Ⅱ 類型別・業種別・品目別の輸出動向 | 6 |
| Ⅲ 仕向地別の輸出動向 | 10 |
| Ⅳ 輸出形態別動向 | 13 |
| Ⅴ 輸出生産事業所及び従業者 | 14 |
| Ⅵ 市郡別の輸出出荷額 | 15 |
| 統計表 | |
| 1 業種別事業所数・従業者数・輸出处荷額 | 17 |
| 2 品目別事業所数・従業者数・輸出处荷額 | 18 |
| 3 業種別の製造品出荷額等に対する輸出割合 | 25 |
| 4 仕向地別・業種別輸出处荷額 | 26 |
| 5 市郡別等の事業所数・従業者数・輸出处荷額 | 29 |

調査に関する一般的説明

- 1 調査の目的
この調査は、生産者又は加工業者が製造又は加工した輸向製品の品名・出荷額及び出荷先等の基本的事項を調査し、輸出生産及び貿易振興施策の基本資料を得るために実施したものです。
- 2 調査の期日 令和元年(2019年)12月31日現在
- 3 調査の範囲
日本標準産業分類による大分類E一製造業を主業とする事業所(国及び公共企業体に属するものを除く)のうち、従業者10人以上を有する3,248事業所で、輸向製品を製造又は加工している事業所を調査の対象としています。
- 4 集計事項の説明
 - (1) 事業所数 令和元年12月31日現在の数字
 - (2) 従業者数 令和元年12月31日現在の常用従業者数並びに個人事業主及び家族従業者数の合計
 - (3) 輸出处荷額 令和元年(平成31年)における直接輸出額、間接輸出額及び輸向加工賃受取額の合計
 - ア 直接輸出額
令和元年(平成31年)においてその事業所で製造されたもののうち、その事業所又は本社から貿易商社・問屋等を介せずに直接外国へ輸出されたもの
 - イ 間接輸出額
令和元年(平成31年)においてその事業所で製造されたもののうち、貿易商社・問屋等を介して間接に外国へ輸出されたもの
 - ウ 輸向加工賃受取額
令和元年(平成31年)において、他の事業所から輸向向けのため支給された原材料又は製品に処理を加え、それによって受け取る加工賃

(4) 輸出地域とその地域に含まれる国名

| 地域名 | 国名 |
|-----------|--|
| その他のアジア | インド、ベトナム、ブルネイ、ラオス、カンボジア、ミャンマー、パキスタン、バングラデシュ、スリランカ、ネパール、ブータン等 |
| その他の中南米 | パナマ、メキシコ、コロンビア、ベネズエラ、ペルー、チリ、アルゼンチン、ボリビア、パラグアイ、ウルグアイ、エクアドル、ガイアナ、コスタリカ、ニカラグア、グアテマラ等 |
| その他の西欧 | スイス、ベルギー、ルクセンブルク、オランダ、スペイン、スウェーデン、ノルウェー、フィンランド、デンマーク、ポルトガル、ギリシャ、オーストリア等 |
| 東欧 | ポーランド、チェコ、スロバキア、ハンガリー、ルーマニア、ブルガリア、アルバニア等 |
| その他の中近東 | クウェート、イスラエル、シリア、レバノン、トルコ、ヨルダン、アフガニスタン、イエメン、オマーン等 |
| その他のオセアニア | ニュージーランド、トンガ、フィジー、サモア、ナウル、パプアニューギニア等 |
| アフリカ | 南アフリカ共和国、エジプト、リビア、アルジェリア、スーダン、リベリア、ガーナ、ナイジェリア、エチオピア、コンゴ共和国、ケニア、ザンビア、チャド、ニジェール、マリ、モロッコ等 |

5 産業分類の名称

産業分類の名称は次の略称を用います。

| 番号 | 略称 | 産業中分類の名称 |
|------|-------|---------------------|
| 9・10 | 食料 | 食料品製造業、飲料・たばこ・飼料製造業 |
| 11 | 繊維 | 繊維工業 |
| 12 | 木材 | 木材・木製品製造業(家具を除く) |
| 13 | 家具 | 家具・装備品製造業 |
| 14 | 紙・パルプ | パルプ・紙・紙加工品製造業 |
| 15 | 印刷 | 印刷・同関連業 |
| 16 | 化学 | 化学工業 |
| 17 | 石油 | 石油製品・石炭製品製造業 |

| | | |
|----|--------|-------------------|
| 18 | プラスチック | プラスチック製品製造業 |
| 19 | ゴム | ゴム製品製造業 |
| 20 | 皮革 | なめし革・同製品・毛皮製造業 |
| 21 | 窯業 | 窯業・土石製品製造業 |
| 22 | 鉄鋼 | 鉄鋼業 |
| 23 | 非鉄 | 非鉄金属製造業 |
| 24 | 金属 | 金属製品製造業 |
| 25 | はん用機械 | はん用機械器具製造業 |
| 26 | 生産用機械 | 生産用機械器具製造業 |
| 27 | 業務用機械 | 業務用機械器具製造業 |
| 28 | 電子 | 電子部品・デバイス・電子回路製造業 |
| 29 | 電気 | 電気機械器具製造業 |
| 30 | 情報 | 情報通信機械器具製造業 |
| 31 | 輸送 | 輸送用機械器具製造業 |
| 32 | その他 | その他の製造業 |

6 事業所の産業分類格付け

1 事業所で産業中分類(上2桁の番号)の異なる製造品を輸出している場合は、中分類を同じくする品目の輸出出荷額をそれぞれ合計し、その額の最も大きいもので産業分類を格付けします。

7 公表上の注意

- (1) この統計中「-」は該当数値なし、「0」は四捨五入による単位未満を表しています。
- (2) この統計中「x」は、事業所が1又は2の場合に、個々の申告者の秘密事項を守るため、数値を秘匿するためのものです。なお、3以上の事業所数に関する数値でも、前後の関係から事業所数1又は2の数値が判明する箇所は、同様に「x」で秘匿しています。
- (3) 構成比については、単位未満を四捨五入しているため、合計と内訳の計が一致しないことがあります。
- (4) 日本標準産業分類の第12回改定に伴い、平成20年調査における産業別集計データの一部では、前年データとの間に不連続が生じるため、前年との比較においては、平成19年調査の数値を平成20年調査の分類で再集計してあります。

調査結果の概要

I 輸出の概況

1 本県の輸出出荷額

令和元年の輸出出荷額は、8,383億9,097万円となっており、前年の8,127億4,762万円に比べて、256億4,335万円、3.2%増加しています。

図-1 本県の輸出出荷額の推移

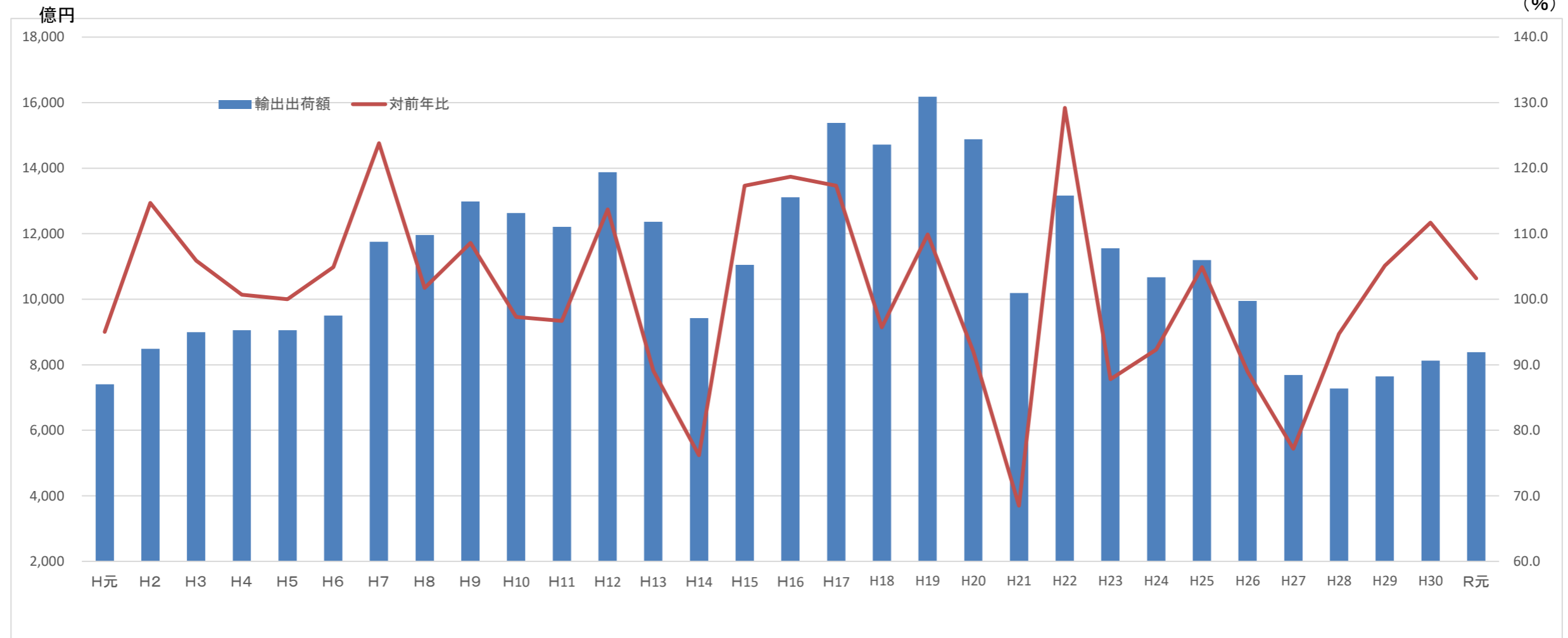


表-1 本県の輸出出荷額の推移

(単位: 金額: 億円、対前年比: %)

| 年次 | H元 | H2 | H3 | H4 | H5 | H6 | H7 | H8 | H9 | H10 | H11 | H12 | H13 | H14 | H15 | H16 | H17 | H18 | H19 | H20 | H21 | H22 | H23 | H24 | H25 | H26 | H27 | H28 | H29 | H30 | R元 |
|-------|-------|-------|-------|-------|-------|-------|--------|--------|--------|--------|--------|--------|--------|-------|--------|--------|--------|--------|--------|--------|--------|--------|--------|--------|--------|-------|-------|-------|-------|-------|-------|
| 輸出出荷額 | 7,405 | 8,491 | 8,994 | 9,053 | 9,054 | 9,498 | 11,758 | 11,960 | 12,986 | 12,629 | 12,207 | 13,879 | 12,362 | 9,421 | 11,047 | 13,113 | 15,377 | 14,717 | 16,177 | 14,881 | 10,188 | 13,161 | 11,552 | 10,668 | 11,196 | 9,952 | 7,684 | 7,273 | 7,643 | 8,127 | 8,384 |
| 指数 | 100.0 | 114.7 | 121.5 | 122.3 | 122.3 | 128.3 | 158.8 | 161.5 | 175.4 | 170.6 | 164.9 | 187.4 | 166.9 | 127.2 | 149.2 | 177.1 | 207.7 | 198.8 | 218.5 | 201.0 | 137.6 | 177.7 | 156.0 | 144.1 | 151.2 | 134.4 | 103.8 | 98.2 | 103.2 | 109.8 | 113.2 |
| 対前年比 | 95.0 | 114.7 | 105.9 | 100.7 | 100.0 | 104.9 | 123.8 | 101.7 | 108.6 | 97.3 | 96.7 | 113.7 | 89.1 | 76.2 | 117.3 | 118.7 | 117.3 | 95.7 | 109.9 | 92.0 | 68.5 | 129.2 | 87.8 | 92.3 | 104.9 | 88.9 | 77.2 | 94.7 | 105.1 | 111.7 | 103.2 |

2 製造品出荷額等に対する輸出出荷額の割合

令和元年の本県の製造品出荷額等に対する輸出出荷額の割合は13.9%と、平成30年の12.8%を1.1ポイント上回っています。

表-2 製造品出荷額等に対する輸出出荷額の割合

| 年次 | 製造品出荷額等(A) | | 輸出出荷額(B) | | B/A (%) |
|-----|------------|---------|----------|---------|---------|
| | (百万円) | 対前年比(%) | (百万円) | 対前年比(%) | |
| H29 | 6,040,010 | 106.0 | 764,267 | 105.1 | 12.7 |
| H30 | 6,346,507 | 105.1 | 812,748 | 106.3 | 12.8 |
| R元 | 6,035,067 | 95.1 | 838,390 | 103.2 | 13.9 |

いずれも従業者10人以上の事業所

表-3 輸出出荷額の割合の推移

| 年次 | (単位:%) | | | | | | | | | | | | | | | | | | | | | | | | | | | | | |
|-----|--------|------|------|------|------|------|------|------|------|------|------|------|------|------|------|------|------|------|------|------|------|------|------|------|------|------|------|------|------|------|
| | H元 | H3 | H4 | H5 | H6 | H7 | H8 | H9 | H10 | H11 | H12 | H13 | H14 | H15 | H16 | H17 | H18 | H19 | H20 | H21 | H22 | H23 | H24 | H25 | H26 | H27 | H28 | H29 | H30 | R元 |
| 長野県 | 13.0 | 13.7 | 14.5 | 15.4 | 16.3 | 18.8 | 18.6 | 19.4 | 19.7 | 19.7 | 20.6 | 19.7 | 18.4 | 20.2 | 22.4 | 25.4 | 23.8 | 23.6 | 23.2 | 21.1 | 24.0 | 22.6 | 21.6 | 22.5 | 18.7 | 13.5 | 12.8 | 12.7 | 12.8 | 13.9 |
| 全国 | 12.7 | 12.4 | 13.1 | 12.9 | 13.5 | 13.6 | 14.3 | 15.8 | 16.6 | 16.3 | 17.2 | 17.1 | 19.3 | 20.0 | 21.6 | 22.2 | 23.9 | 24.9 | 24.1 | 20.4 | 23.3 | 23.7 | 22.1 | 23.9 | 24.0 | 24.1 | 23.2 | 24.5 | 24.6 | 23.9 |

図-2 輸出出荷額の割合(令和元年)

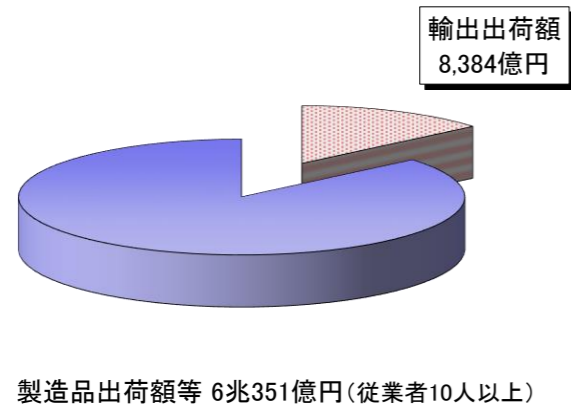
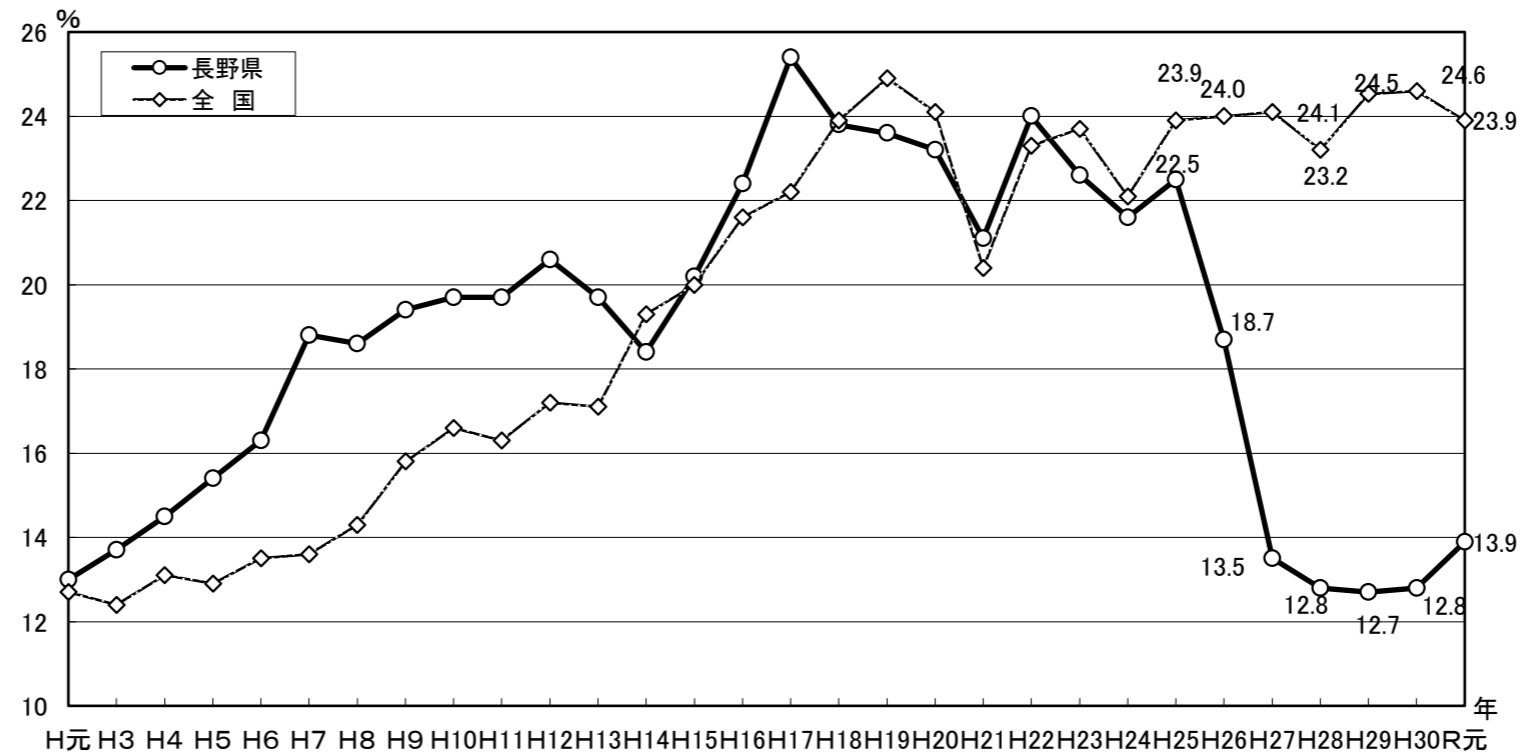


図-3 輸出出荷額の割合の推移



3 製造品出荷額等と輸出出荷額等の推移

製造品出荷額等は県、国共に平成元年とほぼ同じ水準で推移しています。一方、輸出出荷額は平成元年と県は同じ水準なのに対し、国は高い水準で推移しています。

図-4 本県及び全国の輸出出荷額等の推移(H元を100とした指数)

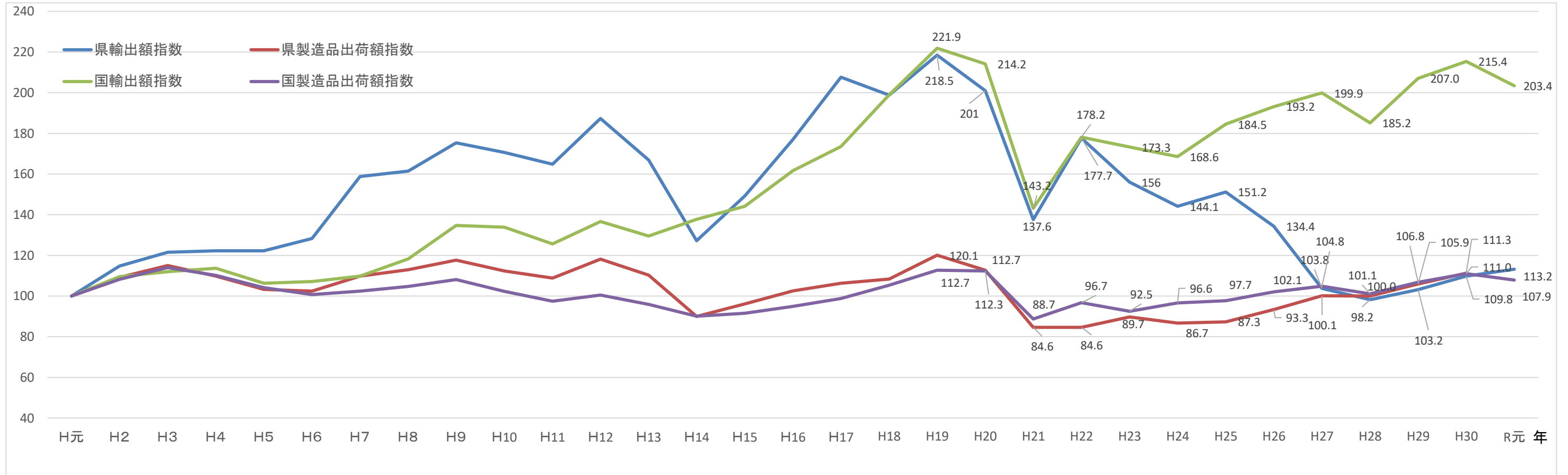


表-4 本県及び全国の輸出出荷額等の推移

| 年次 | H元 | H2 | H3 | H4 | H5 | H6 | H7 | H8 | H9 | H10 | H11 | H12 | H13 | H14 | H15 | H16 | H17 | H18 | H19 | H20 | H21 | H22 | H23 | H24 | H25 | H26 | H27 | H28 | H29 | H30 | R元 | |
|-----|----------|--------|--------|--------|--------|--------|--------|--------|--------|--------|--------|--------|--------|--------|--------|--------|--------|--------|--------|--------|--------|--------|--------|--------|--------|--------|--------|--------|--------|--------|--------|--------|
| 長野県 | 輸出出荷額 | 7,405 | 8,491 | 8,994 | 9,053 | 9,054 | 9,498 | 11,758 | 11,960 | 12,986 | 12,629 | 12,207 | 13,879 | 12,362 | 9,421 | 11,047 | 13,113 | 15,377 | 14,717 | 16,177 | 14,881 | 10,188 | 13,161 | 11,552 | 10,668 | 11,196 | 9,952 | 7,684 | 7,273 | 7,643 | 8,127 | 8,384 |
| | (億円) 指数 | 100.0 | 114.7 | 121.5 | 122.3 | 122.3 | 128.3 | 158.8 | 161.5 | 175.4 | 170.6 | 164.9 | 187.4 | 166.9 | 127.2 | 149.2 | 177.1 | 207.7 | 198.8 | 218.5 | 201.0 | 137.6 | 177.7 | 156.0 | 144.1 | 151.2 | 134.4 | 103.8 | 98.2 | 103.2 | 109.8 | 113.2 |
| | 製造品出荷額等 | 57,030 | 62,259 | 65,571 | 62,634 | 58,938 | 58,386 | 62,627 | 64,413 | 67,108 | 64,061 | 62,023 | 67,394 | 62,890 | 51,268 | 54,798 | 58,464 | 60,596 | 61,812 | 68,483 | 64,251 | 48,251 | 48,252 | 51,161 | 49,446 | 49,760 | 53,181 | 57,079 | 57,002 | 60,400 | 63,465 | 60,351 |
| | (億円) 指数 | 100.0 | 109.2 | 115.0 | 109.8 | 103.3 | 102.4 | 109.8 | 112.9 | 117.7 | 112.3 | 108.8 | 118.2 | 110.3 | 89.9 | 96.1 | 102.5 | 106.3 | 108.4 | 120.1 | 112.7 | 84.6 | 84.6 | 89.7 | 86.7 | 87.3 | 93.3 | 100.1 | 100.0 | 105.9 | 111.3 | 105.8 |
| 全国 | 輸出額 | 3,782 | 4,146 | 4,236 | 4,301 | 4,020 | 4,050 | 4,153 | 4,473 | 5,094 | 5,065 | 4,755 | 5,165 | 4,898 | 5,211 | 5,455 | 6,117 | 6,566 | 7,525 | 8,393 | 8,102 | 5,417 | 6,740 | 6,555 | 6,375 | 6,977 | 7,309 | 7,561 | 7,004 | 7,829 | 8,148 | 7,693 |
| | (百億円) 指数 | 100.0 | 109.6 | 112.0 | 113.7 | 106.3 | 107.1 | 109.8 | 118.3 | 134.7 | 133.9 | 125.7 | 136.6 | 129.5 | 137.8 | 144.2 | 161.7 | 173.6 | 198.9 | 221.9 | 214.2 | 143.2 | 178.2 | 173.3 | 168.6 | 184.5 | 193.2 | 199.9 | 185.2 | 207.0 | 215.4 | 203.4 |
| | 製造品出荷額等 | 29,889 | 32,337 | 34,083 | 32,952 | 31,120 | 30,085 | 30,603 | 31,307 | 32,307 | 30,584 | 29,145 | 30,048 | 28,667 | 26,936 | 27,341 | 28,353 | 29,535 | 31,483 | 33,676 | 33,558 | 26,526 | 28,911 | 27,657 | 28,873 | 29,209 | 30,514 | 31,313 | 30,204 | 31,917 | 33,181 | 32,253 |
| | (百億円) 指数 | 100.0 | 108.2 | 114.0 | 110.2 | 104.1 | 100.7 | 102.4 | 104.7 | 108.1 | 102.3 | 97.5 | 100.5 | 95.9 | 90.1 | 91.5 | 94.9 | 98.8 | 105.3 | 112.7 | 112.3 | 88.7 | 96.7 | 92.5 | 96.6 | 97.7 | 102.1 | 104.8 | 101.1 | 106.8 | 111.0 | 107.9 |

(注) 長野県の輸出出荷額・製造品出荷額等は従業者10人以上の事業所、全国の製造品出荷額等は従業者4人以上の事業所のもの

(資料)「工業統計調査結果報告書」(県企画振興部)、「貿易統計」(財務省)、「工業統計表」(経済産業省)

II 類型別・業種別・品目別の輸出動向

1 類型別の動向

類型別では、「加工組立型」が全体の88.6%を占めています。

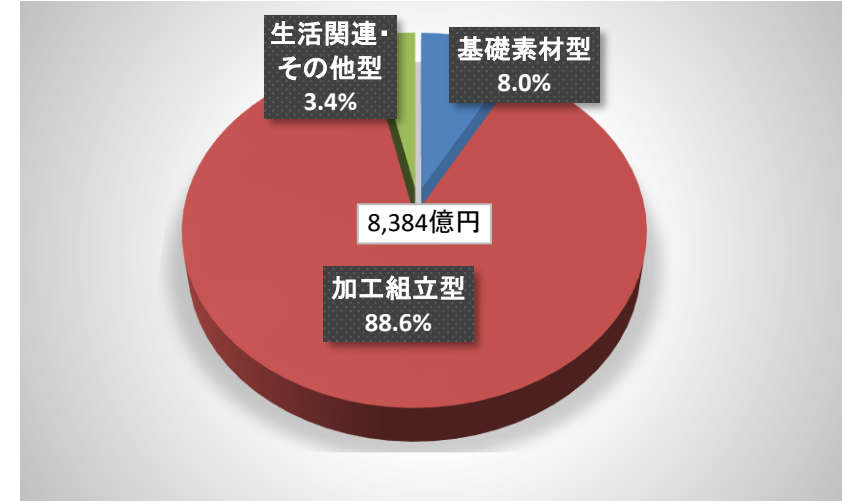
表-5 類型別輸出動向

(単位:金額:万円、対前年比・構成比:%)

| 類 型 | 平成 30 年 | | 令和元年 | | |
|-----------|------------|-------|------------|-------|-------|
| | 輸出出荷額 | 構成比 | 輸出出荷額 | 対前年比 | 構成比 |
| 基礎素材型 | 6,540,081 | 8.0 | 6,680,068 | 102.1 | 8.0 |
| 加工組立型 | 72,586,639 | 89.3 | 74,322,670 | 102.4 | 88.6 |
| 生活関連・その他型 | 2,148,042 | 2.6 | 2,836,359 | 132.0 | 3.4 |
| 計 | 81,274,762 | 100.0 | 83,839,097 | 103.2 | 100.0 |

(注) 基礎素材型:木材、紙パ、化学、石油、プラスチック、ゴム、窯業、鉄鋼、非鉄、金属
加工組立型:はん用機械、生産用機械、業務用機械、電子、電気、情報、輸送
生活関連・その他型:食料、飲料、繊維、家具、印刷、皮革、その他

図-5 類型別輸出動向



2 業種別の動向

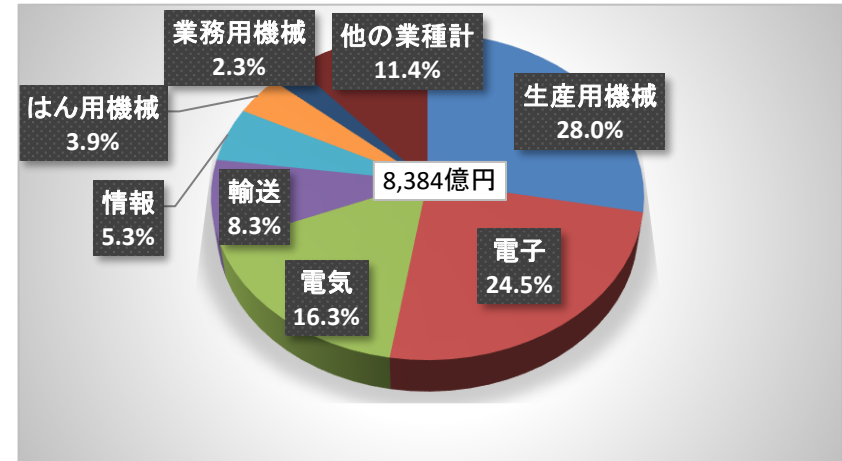
(1) 業種別では、「生産用機械」が最も多く、次いで「電子」、「電気」の順となっています。

表-6 業種別輸出動向

(単位:金額:万円、対前年比・構成比:%)

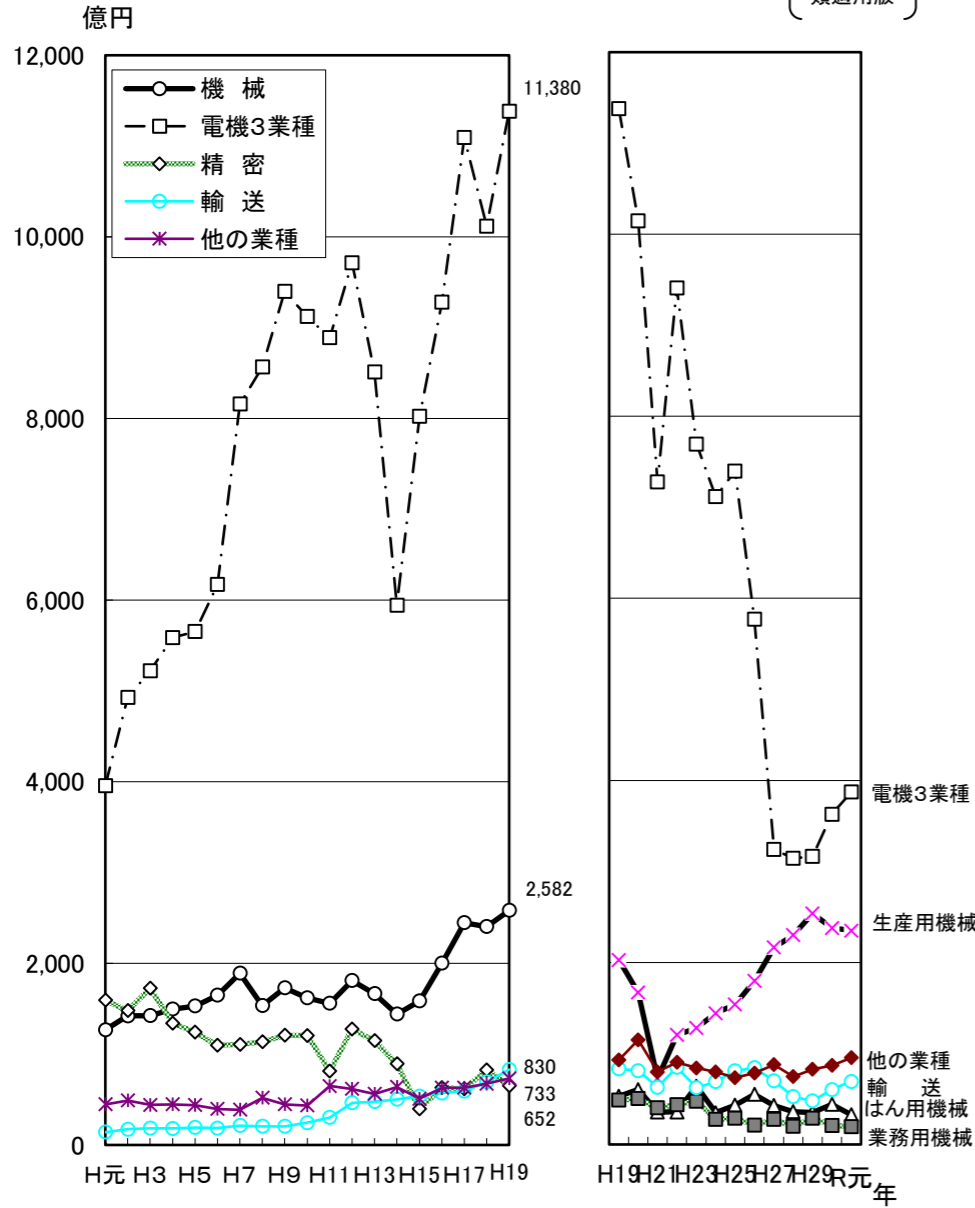
| 業 種 | 平成 30 年 | | 令和元年 | | |
|-------|------------|-------|------------|-------|-------|
| | 輸出出荷額 | 構成比 | 輸出出荷額 | 対前年比 | 構成比 |
| 生産用機械 | 23,780,573 | 29.3 | 23,485,918 | 98.8 | 28.0 |
| 電 子 | 20,542,461 | 25.3 | 20,563,219 | 100.1 | 24.5 |
| 電 気 | 12,725,655 | 15.7 | 13,687,319 | 107.6 | 16.3 |
| 輸 送 | 6,036,196 | 7.4 | 6,919,676 | 114.6 | 8.3 |
| 情 報 | 3,015,201 | 3.7 | 4,466,369 | 148.1 | 5.3 |
| はん用機械 | 4,392,793 | 5.4 | 3,263,796 | 74.3 | 3.9 |
| 業務用機械 | 2,093,760 | 2.6 | 1,936,373 | 92.5 | 2.3 |
| 小 計 | 72,586,639 | 89.3 | 74,322,670 | 102.4 | 88.6 |
| 他の業種計 | 8,688,123 | 10.7 | 9,516,427 | 109.5 | 11.4 |
| 計 | 81,274,762 | 100.0 | 83,839,097 | 103.2 | 100.0 |

図-6 業種別輸出動向



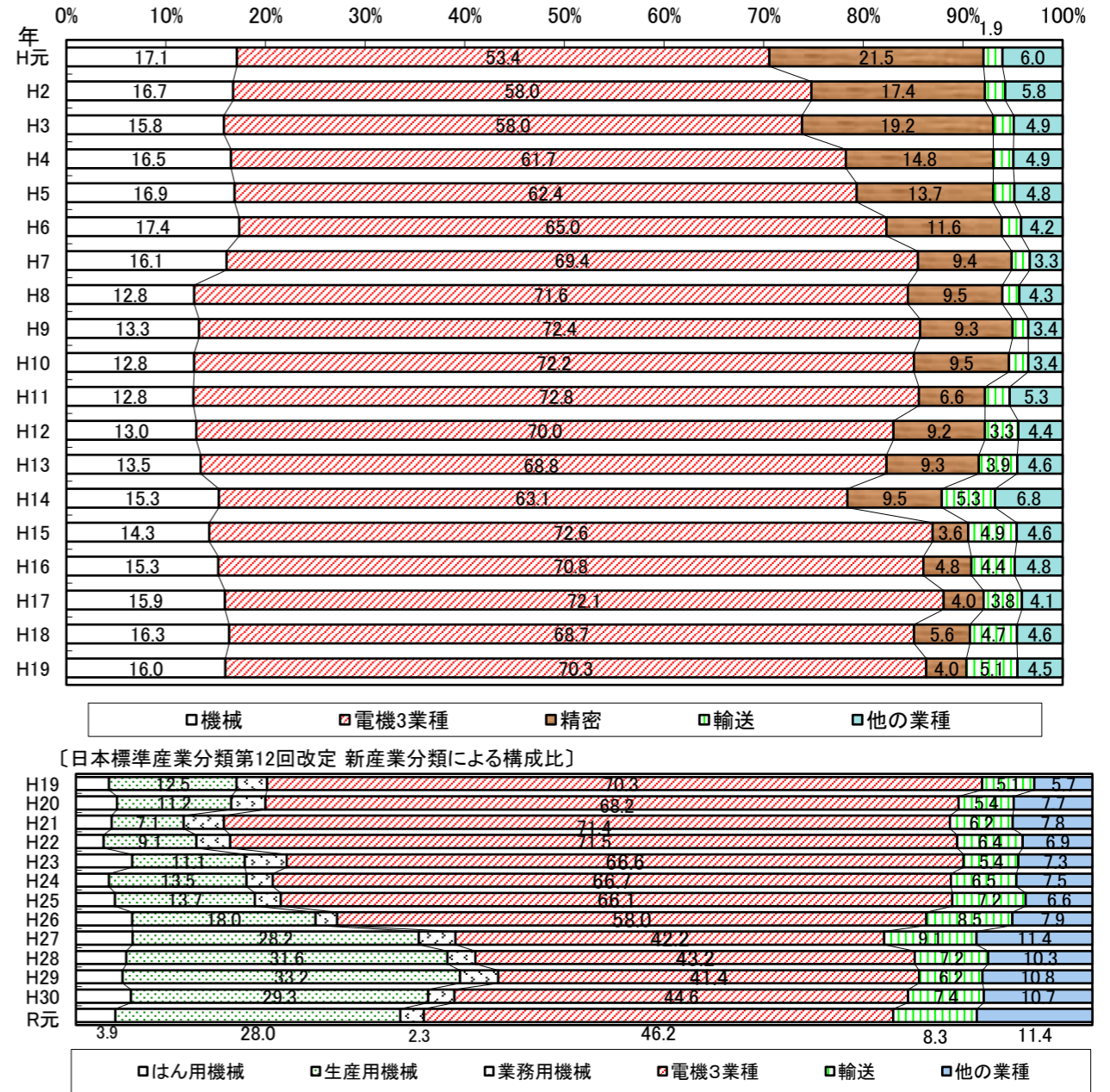
(2) 令和元年の電機3業種の輸出出荷額は3,872億円で、全体の46.2%を占めています。

図-7 主要業種の輸出出荷額の推移



(注)電機3業種は、電子、電気、情報の合計

図-8 業種別輸出出荷額の構成比の推移



(3) 令和元年の業種別の製造品出荷額等に対する輸出出荷額の割合は、生産用機械が34.6%と最も高くなっています。

図-9 主な業種の製造品出荷額等に対する輸出出荷額の割合の推移

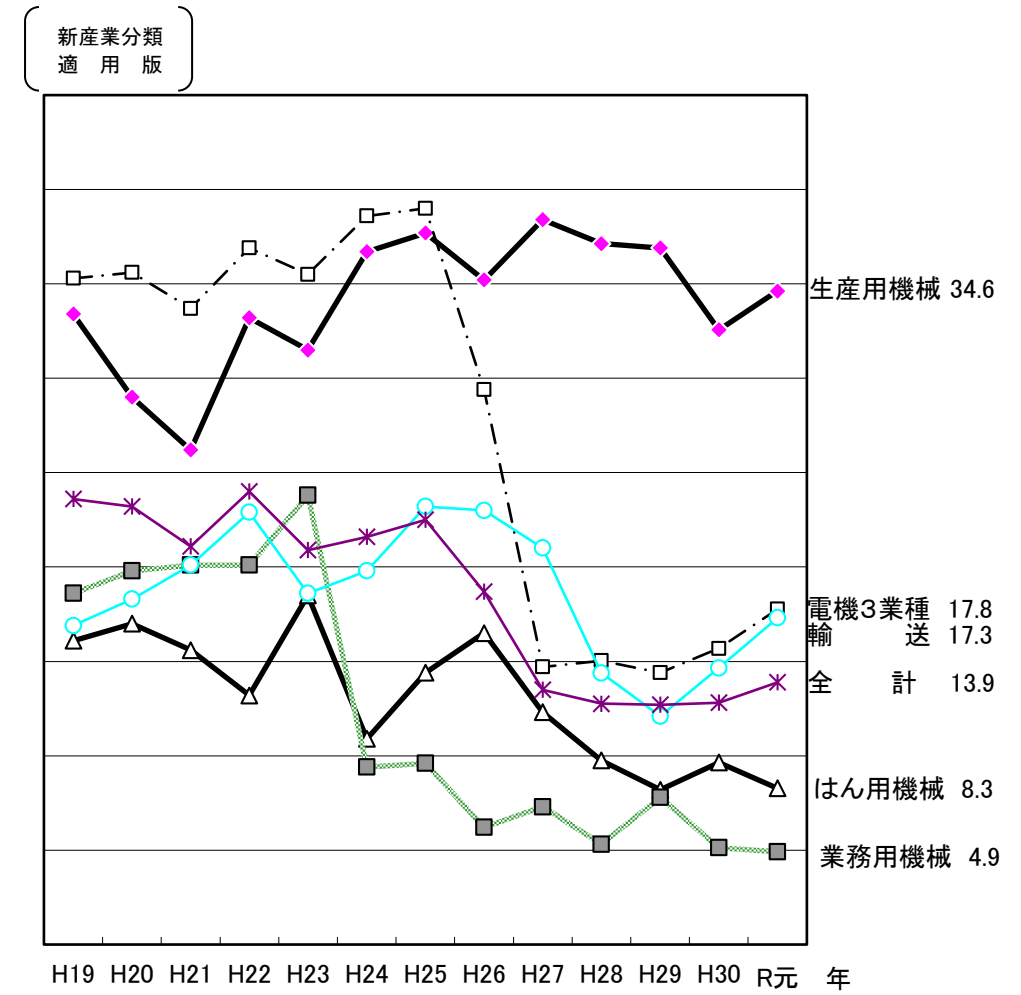
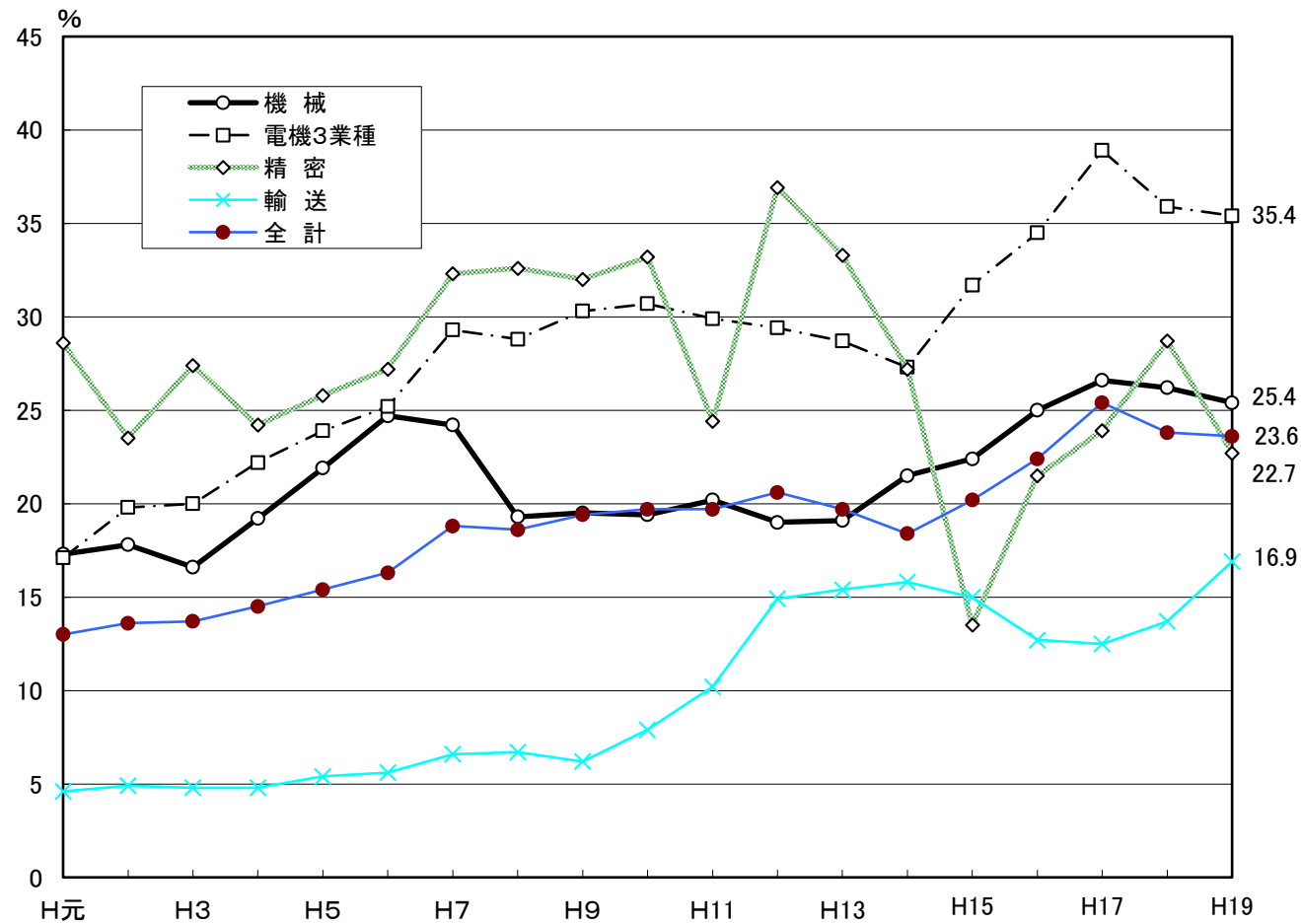


表-7 主な業種の製造品出荷額等に対する輸出出荷額の割合の推移

| 年次 | (単位:%) | | | | | | | | | | | | | | | | | | |
|-------|--------|------|------|------|------|------|------|------|------|------|------|------|------|------|------|------|------|------|------|
| | H元 | H2 | H3 | H4 | H5 | H6 | H7 | H8 | H9 | H10 | H11 | H12 | H13 | H14 | H15 | H16 | H17 | H18 | H19 |
| 機械 | 17.3 | 17.8 | 16.6 | 19.2 | 21.9 | 24.7 | 24.2 | 19.3 | 19.5 | 19.4 | 20.2 | 19.0 | 19.1 | 21.5 | 22.4 | 25.0 | 26.6 | 26.2 | 25.4 |
| 電機3業種 | 17.1 | 19.8 | 20.0 | 22.2 | 23.9 | 25.2 | 29.3 | 28.8 | 30.3 | 30.7 | 29.9 | 29.4 | 28.7 | 27.3 | 31.7 | 34.5 | 38.9 | 35.9 | 35.4 |
| 精密 | 28.6 | 23.5 | 27.4 | 24.2 | 25.8 | 27.2 | 32.3 | 32.6 | 32.0 | 33.2 | 24.4 | 36.9 | 33.3 | 27.2 | 13.5 | 21.5 | 23.9 | 28.7 | 22.7 |
| 輸送 | 4.6 | 4.9 | 4.8 | 4.8 | 5.4 | 5.6 | 6.6 | 6.7 | 6.2 | 7.9 | 10.2 | 14.9 | 15.4 | 15.8 | 15.0 | 12.7 | 12.5 | 13.7 | 16.9 |
| 全計 | 13.0 | 13.6 | 13.7 | 14.5 | 15.4 | 16.3 | 18.8 | 18.6 | 19.4 | 19.7 | 19.7 | 20.6 | 19.7 | 18.4 | 20.2 | 22.4 | 25.4 | 23.8 | 23.6 |

| 年次 | (新産業分類適用版) | | | | | | | | | | | | | R元 |
|-------|------------|------|------|------|------|------|------|------|------|------|------|------|------|----|
| | H19 | H20 | H21 | H22 | H23 | H24 | H25 | H26 | H27 | H28 | H29 | H30 | | |
| はん用機械 | 16.1 | 17.0 | 15.6 | 13.2 | 18.5 | 10.9 | 14.4 | 16.5 | 12.3 | 9.8 | 8.2 | 9.6 | 8.3 | |
| 生産用機械 | 33.4 | 29.0 | 26.2 | 33.2 | 31.5 | 36.7 | 37.7 | 35.2 | 38.4 | 37.1 | 36.9 | 32.6 | 34.6 | |
| 業務用機械 | 18.6 | 19.8 | 20.1 | 20.1 | 23.8 | 9.4 | 9.6 | 6.2 | 7.3 | 5.3 | 7.8 | 5.1 | 4.9 | |
| 電機3業種 | 35.3 | 35.6 | 33.7 | 36.9 | 35.5 | 38.6 | 39.0 | 29.4 | 14.7 | 15.0 | 14.4 | 15.7 | 17.8 | |
| 輸送 | 16.9 | 18.3 | 20.1 | 22.9 | 18.6 | 19.8 | 23.2 | 23.0 | 21.0 | 14.4 | 12.1 | 14.7 | 17.3 | |
| 全計 | 23.6 | 23.2 | 21.1 | 24.0 | 20.9 | 21.6 | 22.5 | 18.7 | 13.5 | 12.8 | 12.7 | 12.8 | 13.9 | |

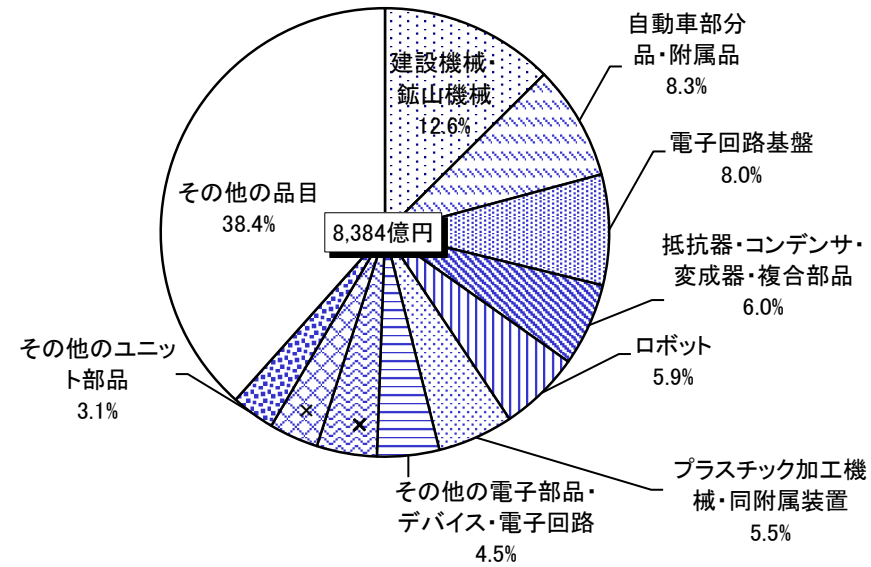
3 品目別の動向

(1) 品目別では、建設機械・鉱山機械、自動車部分品・附属品、電子回路基盤などが多くなっています。

表-8 主な品目の輸出出荷額

| 品目名 | 輸出出荷額 (万円) | 構成比 (%) |
|--------------------|---------------|------------|
| 建設機械・鉱山機械 | 10,527,475 | 12.6 |
| 自動車部分品・附属品 | 6,934,870 | 8.3 |
| 電子回路基盤 | 6,681,383 | 8.0 |
| 抵抗器・コンデンサ・変成器・複合部品 | 5,011,930 | 6.0 |
| ロボット | 4,912,088 | 5.9 |
| プラスチック加工機械・同附属装置 | 4,578,641 | 5.5 |
| その他の電子部品・デバイス・電子回路 | 3,759,170 | 4.5 |
| × | × | × |
| × | × | × |
| その他のユニット部品 | 2,633,630 | 3.1 |
| その他の品目 | 32,192,190 | 38.4 |
| 計 | 83,839,097 | 100.0 |

図-10 主な品目別輸出入出荷額の構成比



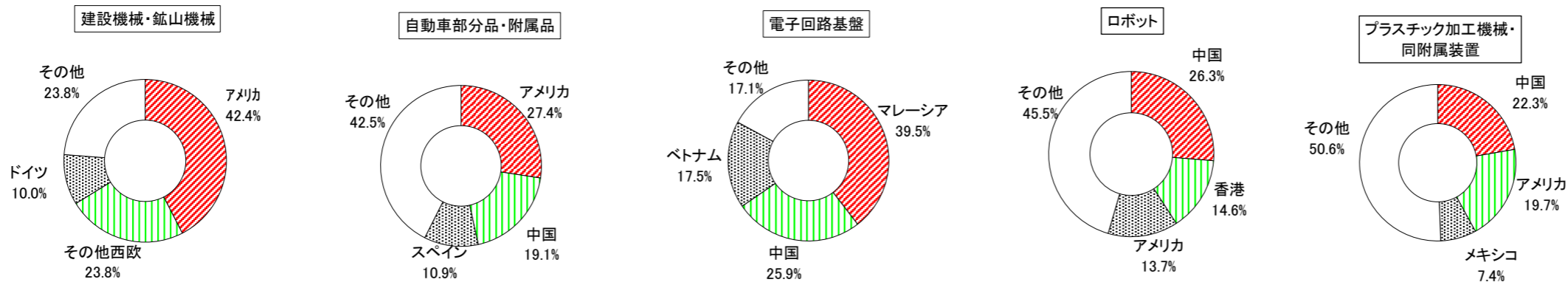
(2) 主な品目別の仕向国は、上位20品目のうちアメリカ、中国がそれぞれ5品目で1位となっています。

表-9 主な品目別の仕向国

(金額単位：億円)

| 順位 | 品目番号 | 品目名 | 輸出出荷額 | 主な仕向国と輸出入出荷額 | | | | | | | | | | |
|----|------|--------------------|-------|--------------|-----|-----|------|------|-----|------|-----|-----|------|------|
| | | | | アメリカ | 中国 | ドイツ | イギリス | フランス | その他 | アメリカ | 中国 | ドイツ | イギリス | フランス |
| 1 | 2621 | 建設機械・鉱山機械 | 1,053 | 447 | 250 | 105 | 90 | 52 | その他 | 250 | 105 | 90 | 52 | その他 |
| 2 | 3113 | 自動車部分品・附属品 | 693 | 190 | 133 | 76 | 73 | 62 | その他 | 190 | 133 | 76 | 73 | 62 |
| 3 | 2841 | 電子回路基盤 | 668 | 264 | 173 | 117 | 47 | 33 | その他 | 264 | 173 | 117 | 47 | 33 |
| 4 | 2821 | 抵抗器・コンデンサ・変成器・複合部品 | 501 | 132 | 73 | 69 | 56 | 52 | その他 | 132 | 73 | 69 | 56 | 52 |
| 5 | 2694 | ロボット | 491 | 308 | 62 | 36 | 36 | 29 | その他 | 308 | 62 | 36 | 36 | 29 |
| 6 | 2653 | プラスチック加工機械・同附属装置 | 458 | 102 | 90 | 34 | 23 | 20 | その他 | 102 | 90 | 34 | 23 | 20 |
| 7 | 2899 | その他の電子部品・デバイス・電子回路 | 376 | 82 | 78 | 60 | 39 | 34 | その他 | 82 | 78 | 60 | 39 | 34 |
| 8 | 2813 | × | × | | | | | | × | | | | | |
| 9 | 2161 | × | × | | | | | | × | | | | | |
| 10 | 2859 | その他のユニット部品 | 263 | 175 | 47 | 40 | 1 | 0 | その他 | 175 | 47 | 40 | 1 | 0 |
| 11 | 2661 | 金属工作機械 | 235 | 69 | 42 | 38 | 30 | 16 | その他 | 69 | 42 | 38 | 30 | 16 |
| 12 | 2911 | 発電機・電動機・その他の回転電気機械 | 219 | 58 | 36 | 21 | 20 | 17 | その他 | 58 | 36 | 21 | 20 | 17 |
| 13 | 3034 | 印刷装置 | 207 | 78 | 49 | 11 | 11 | 9 | その他 | 78 | 49 | 11 | 11 | 9 |
| 14 | 2999 | その他の電気機械器具 | 170 | 62 | 42 | 26 | 18 | 8 | その他 | 62 | 42 | 26 | 18 | 8 |
| 15 | 3013 | 無線通信機械器具 | 166 | 27 | 21 | 18 | 17 | 15 | その他 | 27 | 21 | 18 | 17 | 15 |
| 16 | 2699 | 他に分類されない生産用機械・同部分品 | 141 | 37 | 36 | 14 | 13 | 12 | その他 | 37 | 36 | 14 | 13 | 12 |
| 17 | 2671 | 半導体製造装置 | 138 | 50 | 35 | 28 | 14 | 5 | その他 | 50 | 35 | 28 | 14 | 5 |
| 18 | 2523 | 油圧・空圧機器 | 133 | 50 | 40 | 12 | 6 | 6 | その他 | 50 | 40 | 12 | 6 | 6 |
| 19 | 2521 | ポンプ・同装置 | 131 | 50 | 44 | 26 | 7 | 1 | その他 | 50 | 44 | 26 | 7 | 1 |
| 20 | 3231 | × | × | | | | | | × | | | | | |

図-11 上位5品目(Xを除く)の仕向国別割合



Ⅲ 仕向地別の輸出動向

1 仕向地別輸出出荷額

地域別では、アジア、北米、西欧の順、国別では、中国(香港を含む)、アメリカ、韓国の順となっています。

表-10 仕向地別(地域・国別)の動向

(単位:金額:万円,対前年比:構成比:%)

| 地域・国名 | 平成30年 | | | 令和元年 | | |
|-----------|------------|-------|-------|------------|-------|-------|
| | 輸出出荷額 | 対前年比 | 構成比 | 輸出出荷額 | 対前年比 | 構成比 |
| アジア | 46,285,202 | 102.5 | 56.9 | 47,137,358 | 101.8 | 56.2 |
| 中国 | 13,917,537 | 83.8 | 17.1 | 17,255,093 | 124.0 | 20.6 |
| 香港 | 4,003,151 | 100.8 | 4.9 | 3,288,705 | 82.2 | 3.9 |
| 台湾 | 5,827,993 | 113.0 | 7.2 | 4,670,367 | 80.1 | 5.6 |
| マレーシア | 4,196,466 | 88.1 | 5.2 | 3,981,071 | 94.9 | 4.7 |
| 韓国 | 5,083,794 | 138.1 | 6.3 | 5,299,789 | 104.2 | 6.3 |
| フィリピン | 4,111,741 | 118.5 | 5.1 | 3,214,462 | 78.2 | 3.8 |
| タイ | 3,285,892 | 143.7 | 4.0 | 3,180,752 | 96.8 | 3.8 |
| ベトナム | 1,930,245 | 98.2 | 2.4 | 2,585,520 | 133.9 | 3.1 |
| シンガポール | 1,836,766 | 124.5 | 2.3 | 1,535,907 | 83.6 | 1.8 |
| インドネシア | 1,018,550 | 102.6 | 1.3 | 1,067,128 | 104.8 | 1.3 |
| その他のアジア | 3,003,312 | 108.8 | 3.7 | 1,058,564 | 35.2 | 1.3 |
| 北米 | 16,070,568 | 117.3 | 19.8 | 16,737,242 | 104.1 | 20.0 |
| アメリカ | 15,797,700 | 117.7 | 19.4 | 16,439,794 | 104.1 | 19.6 |
| カナダ | 272,868 | 98.1 | 0.3 | 297,448 | 109.0 | 0.4 |
| 西欧 | 14,584,843 | 109.3 | 17.9 | 15,261,539 | 104.6 | 18.2 |
| ドイツ | 4,102,620 | 96.5 | 5.0 | 4,808,479 | 117.2 | 5.7 |
| イギリス | 2,064,812 | 103.3 | 2.5 | 1,932,178 | 93.6 | 2.3 |
| フランス | 1,025,457 | 98.1 | 1.3 | 1,032,569 | 100.7 | 1.2 |
| その他の西欧 | 7,391,954 | 122.1 | 9.1 | 7,488,313 | 101.3 | 8.9 |
| 中南米 | 1,472,501 | 98.1 | 1.8 | 2,144,485 | 145.6 | 2.6 |
| ブラジル | 687,170 | 134.8 | 0.8 | 619,580 | 90.2 | 0.7 |
| その他の中南米 | 785,331 | 79.3 | 1.0 | 1,524,905 | 194.2 | 1.8 |
| 東欧・ロシア | 728,873 | 139.0 | 0.9 | 860,238 | 118.0 | 1.0 |
| ロシア | 435,943 | 570.0 | 0.5 | 202,339 | 46.4 | 0.2 |
| 東欧 | 292,930 | 65.4 | 0.4 | 657,899 | 224.6 | 0.8 |
| 中近東 | 1,017,944 | 205.9 | 1.3 | 498,728 | 49.0 | 0.6 |
| サウジアラビア | 181,333 | 214.5 | 0.2 | 49,980 | 27.6 | 0.1 |
| イラン | 43,233 | 33.3 | 0.1 | 414 | 1.0 | 0.0 |
| その他の中近東 | 793,378 | 283.2 | 1.0 | 448,334 | 56.5 | 0.5 |
| オセアニア | 542,552 | 149.2 | 0.7 | 398,736 | 73.5 | 0.5 |
| オーストラリア | 485,848 | 148.8 | 0.6 | 348,425 | 71.7 | 0.4 |
| その他のオセアニア | 56,704 | 152.4 | 0.1 | 50,311 | 88.7 | 0.1 |
| アフリカ | 160,502 | 73.9 | 0.2 | 257,738 | 160.6 | 0.3 |
| 不詳 | 411,777 | 37.4 | 0.5 | 543,033 | 131.9 | 0.6 |
| 合計 | 81,274,762 | 106.3 | 100.0 | 83,839,097 | 103.2 | 100.0 |

図-12 仕向地別(地域・国別)の動向

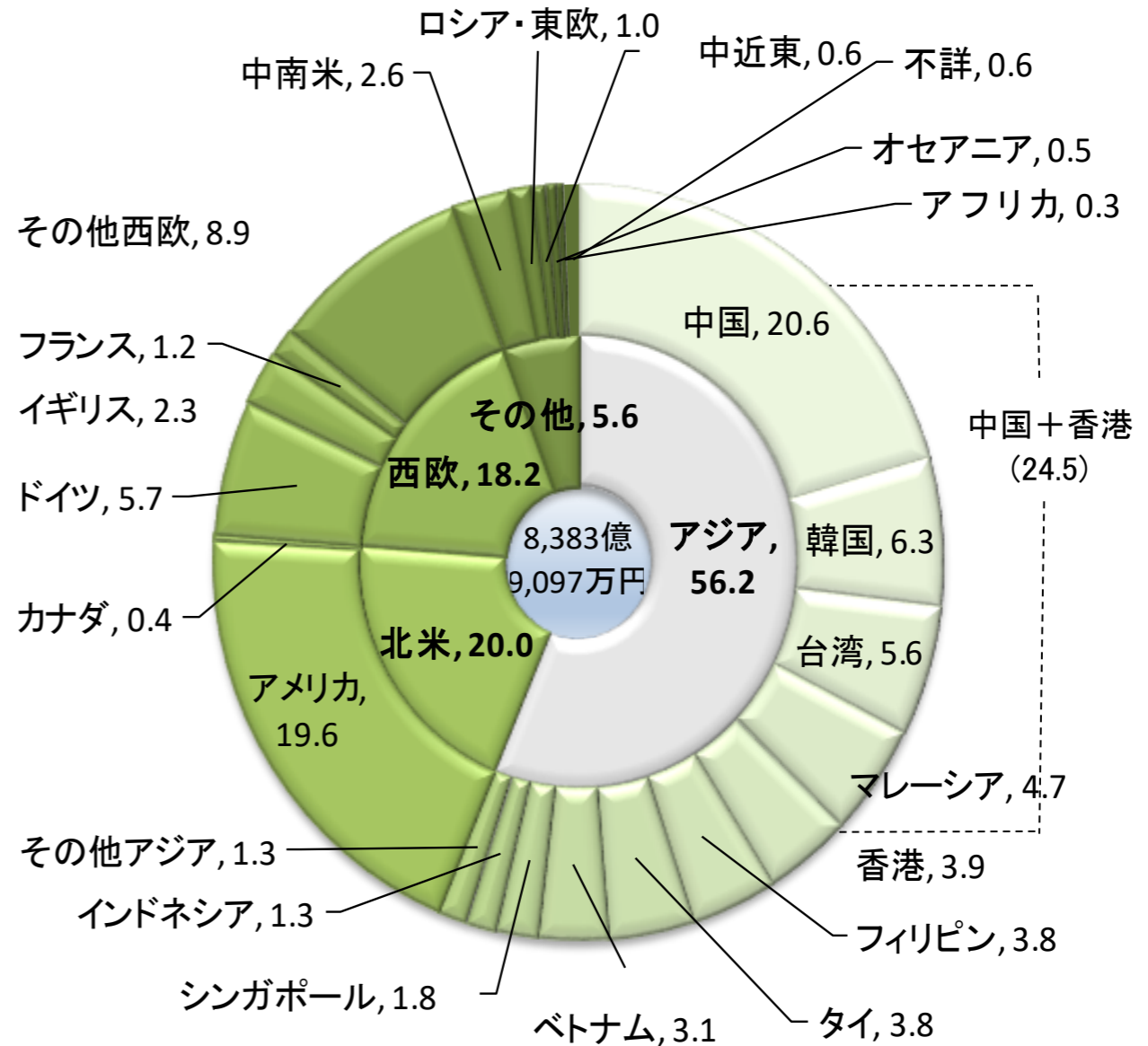


図-13 主な仕向国別の輸出出荷額の推移

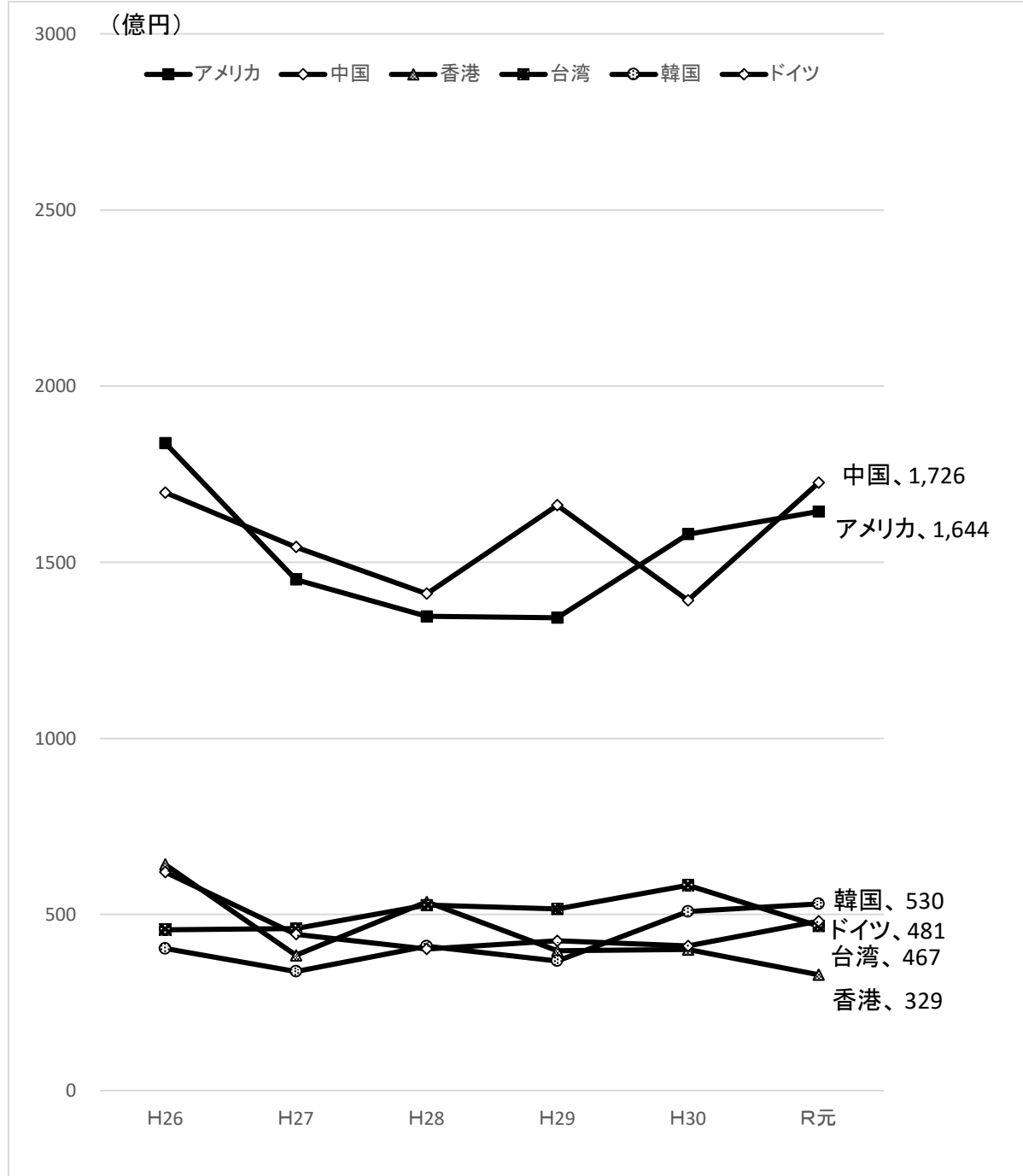
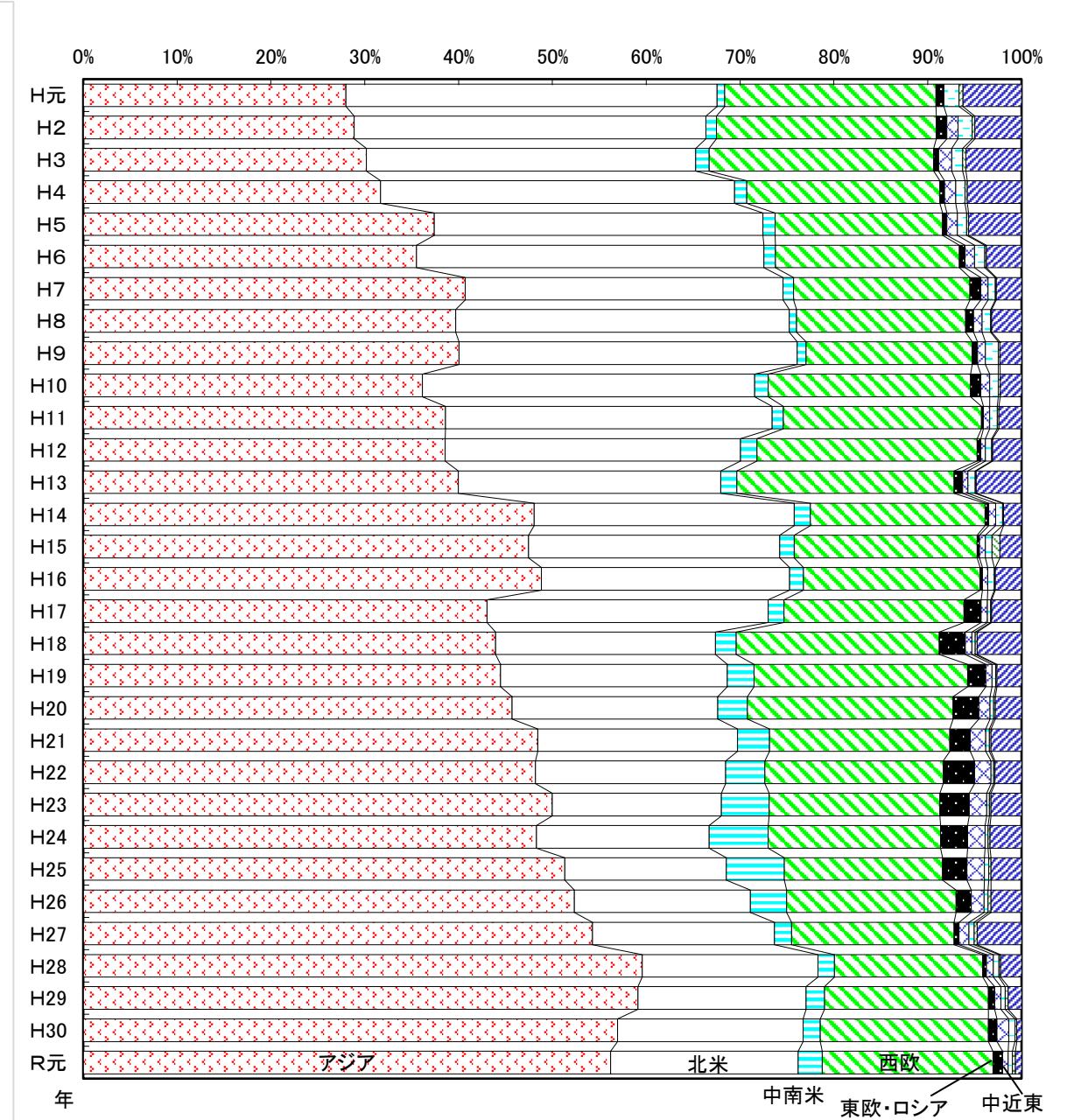


図-14 地域別構成比の推移



2 主な仕向国への輸出品目

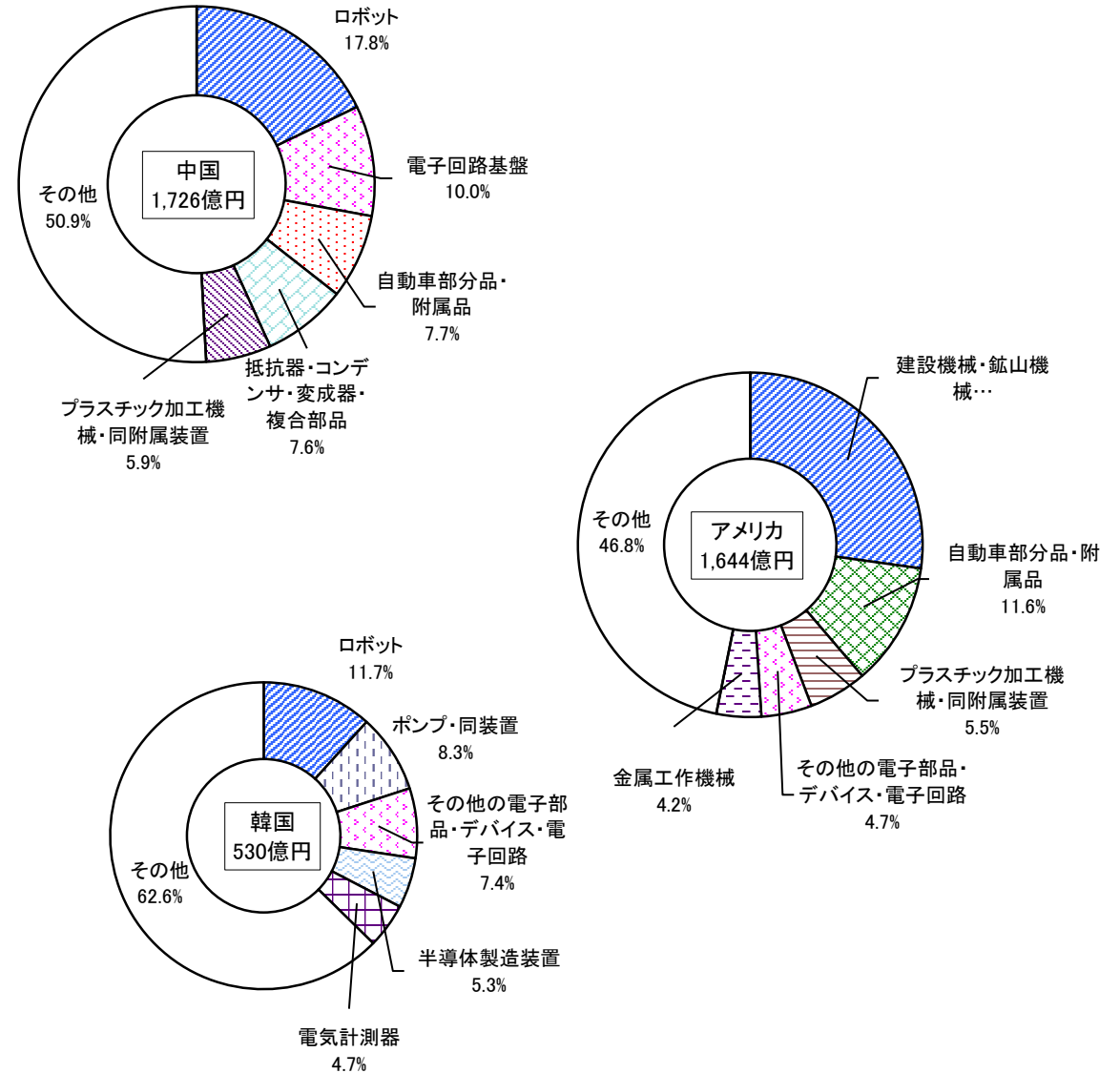
主な仕向国への輸出品目

(金額単位:億円)

| 仕向国 | 主 な 品 目 | | | |
|---------------|--------------------|-----|--------------------|-----|
| 中国 1,726 | ロボット | 308 | 電子回路基盤 | 173 |
| | 自動車部分品・附属品 | 133 | 抵抗器・コンデンサ・変成器・複合部品 | 132 |
| | プラスチック加工機械・同附属装置 | 102 | その他の電子部品・デバイス・電子回路 | 82 |
| | 液晶パネル・フラットパネル | 49 | その他の電気機械器具 | 42 |
| | 金属工作機械 | 42 | 他に分類されない生産用機械・同部分品 | 37 |
| アメリカ 1,644 | 建設機械・鉱山機械 | 447 | 自動車部分品・附属品 | 190 |
| | プラスチック加工機械・同附属装置 | 90 | その他の電子部品・デバイス・電子回路 | 78 |
| | 金属工作機械 | 69 | 抵抗器・コンデンサ・変成器・複合部品 | 69 |
| | 発電機・電動機・その他の回転電気機械 | 58 | 印刷装置 | 49 |
| | 油圧・空圧機器 | 40 | 顕微鏡・望遠鏡等 | 38 |
| 韓国 530 | ロボット | 62 | ポンプ・同装置 | 44 |
| | その他の電子部品・デバイス・電子回路 | 39 | 半導体製造装置 | 28 |
| | 電気計測器 | 25 | | |
| ドイツ 481 | 建設機械・鉱山機械 | 105 | 抵抗器・コンデンサ・変成器・複合部品 | 56 |
| | 油圧・空圧機器 | 50 | 金属工作機械 | 38 |
| | ロボット | 36 | | |
| 台湾 467 | その他の電気機械器具 | 62 | ポンプ・同装置 | 50 |
| | 半導体製造装置 | 50 | 電子回路基盤 | 47 |
| | 抵抗器・コンデンサ・変成器・複合部品 | 40 | | |
| マレーシア 398 | 電子回路基盤 | 264 | その他の電子部品・デバイス・電子回路 | 60 |
| | その他の電気機械器具 | 26 | プラスチック加工機械・同附属装置 | 7 |
| | 抵抗器・コンデンサ・変成器・複合部品 | 4 | | |
| 香港 329 | 抵抗器・コンデンサ・変成器・複合部品 | 73 | その他の電子部品・デバイス・電子回路 | 22 |
| | 発電機・電動機・その他の回転電気機械 | 20 | 音響部品・磁気ヘッド・小型モータ | 13 |
| | その他の事務用機械器具 | 11 | | |
| フィリピン 321 | その他のユニット部品 | 175 | 液晶パネル・フラットパネル | 47 |
| | その他の電気機械器具 | 18 | 他に分類されない生産用機械・同部分品 | 13 |
| | プラスチック加工機械・同附属装置 | 13 | | |
| タイ 318 | 自動車部分品・附属品 | 63 | その他のユニット部品 | 40 |
| | 他に分類されない生産用機械・同部分品 | 36 | その他の電子部品・デバイス・電子回路 | 34 |
| | プラスチック加工機械・同附属装置 | 19 | | |
| ベトナム 259 | 電子回路基盤 | 117 | 自動車部分品・附属品 | 73 |
| | プラスチック加工機械・同附属装置 | 20 | 発電機・電動機・その他の回転電気機械 | 5 |
| | 無線通信機械器具 | 4 | | |

(注)この統計中、輸出出荷額を公表していない品目は記載していません。

図-15 上位3仕向国の品目別割合



(注)この統計中、輸出出荷額を公表していない品目は「その他」に含めています。

3 本県と全国の地域別構成比

本県は、全国に比べアジアと西欧への輸出割合が高くなっています。

図-16 長野県と全国の地域別構成比

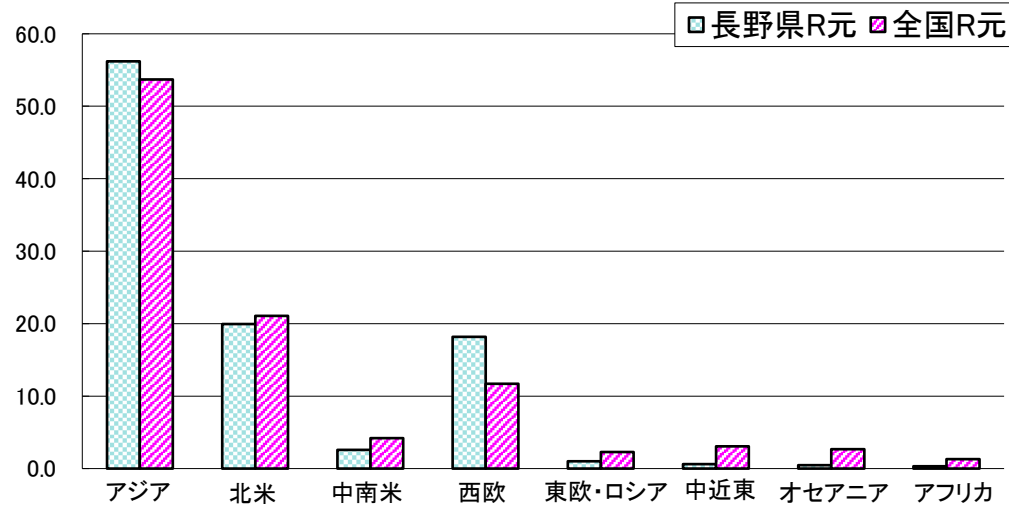
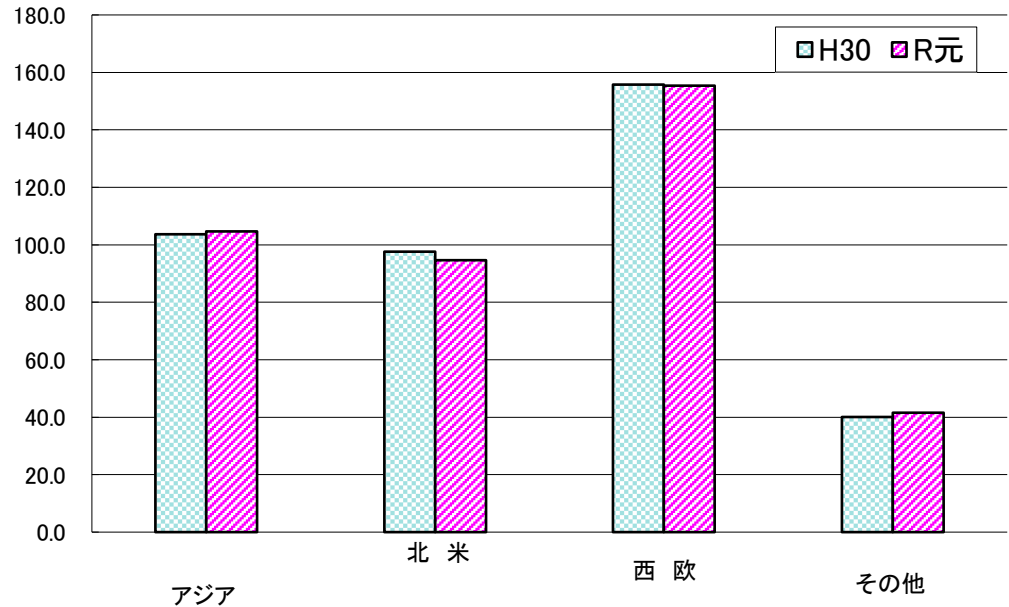


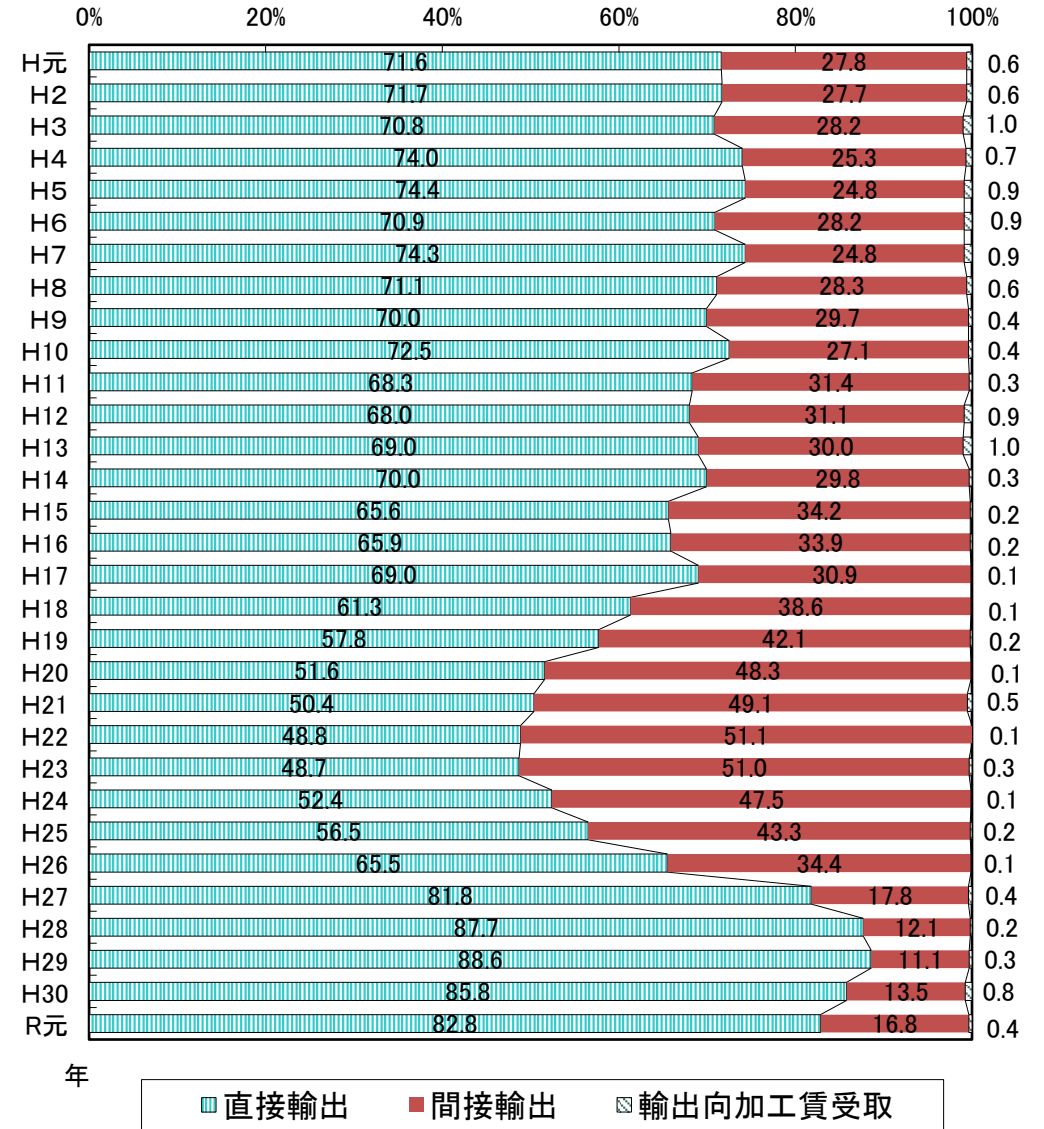
図-17 長野県と全国の地域別構成比の比較(全国=100)



IV 輸出形態別動向

輸出出荷額を形態別に見ると、直接輸出額が6,945億8,061万円(82.8%)、間接輸出額が1,406億8,420万円(16.8%)、輸出向加工賃受取額が31億2,616万円(0.4%)となっています。

図-18 形態別構成比の推移



V 輸出生産事業所及び従業者

事業所数は380所で、平成30年の356所より24所増加しました(対前年比6.7%増)。
業種別に見ると、電機3業種が91所と最も多く、次いで、生産用機械54所、食料44所の順となっています。

従業者数は113,212人で、平成30年の97,508人より15,704人増加しました(対前年比16.1%増)。
業種別に見ると、電機3業種が42,376人と最も多く、次いで、輸送30,088人、生産用機械8,449人の順となっています。

図-19 事業所数及び従業者数の推移

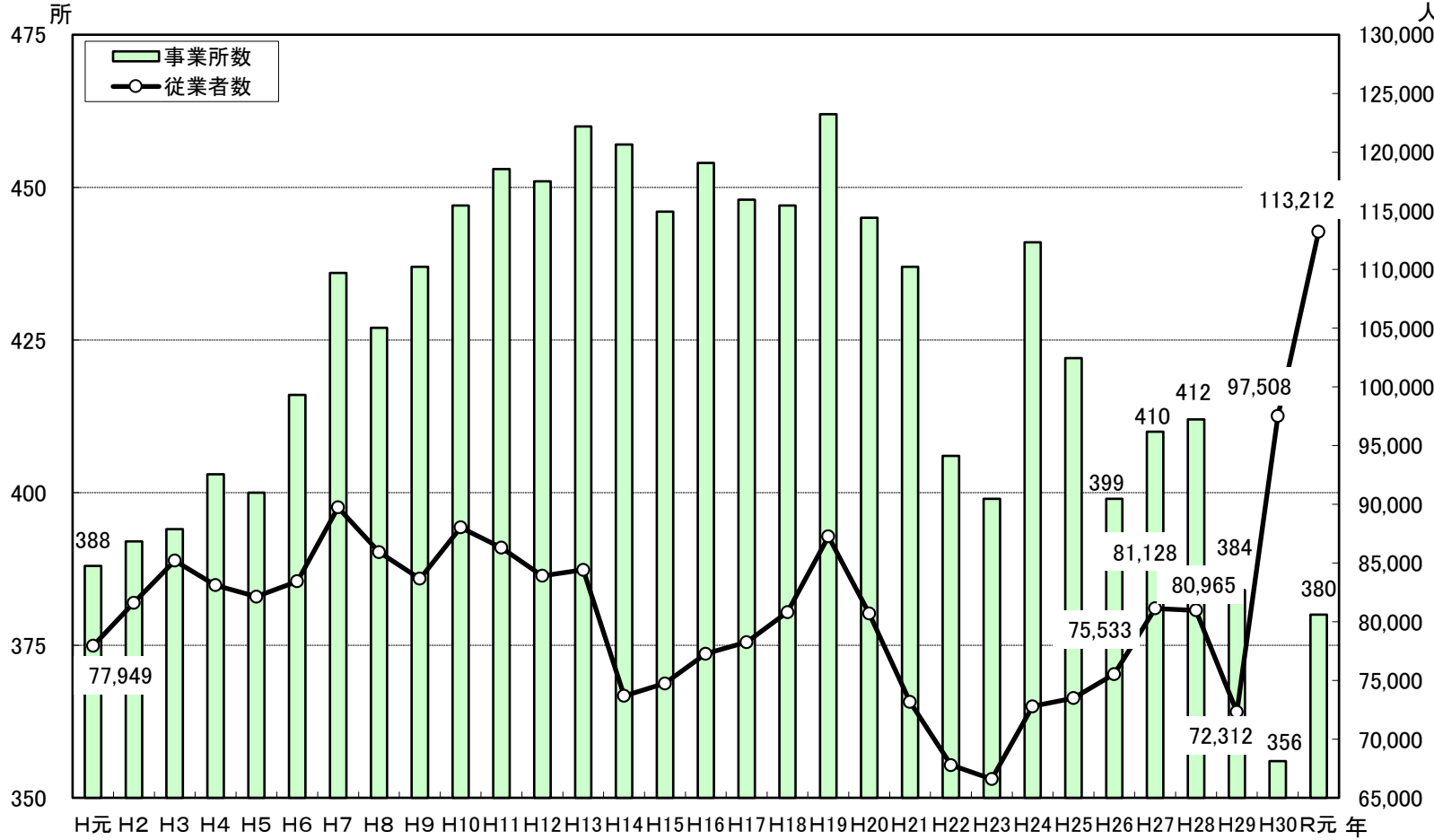


図-20 事業所数の業種別構成比

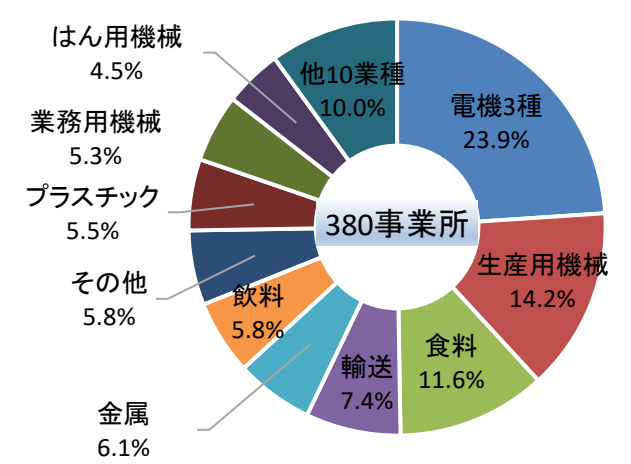
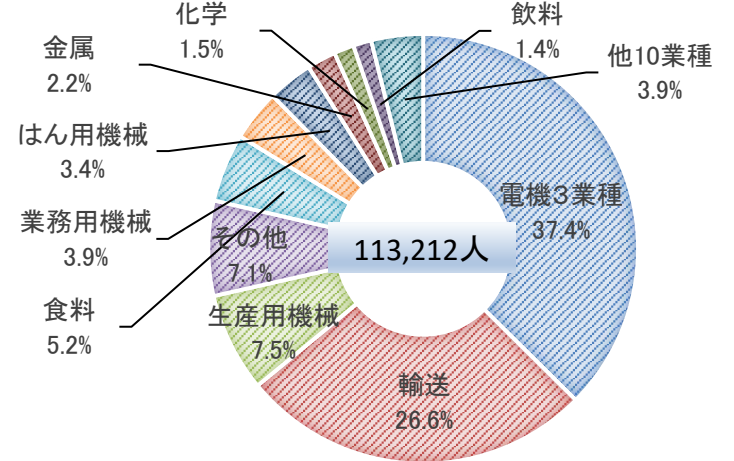


図-21 従業者数の業種別構成比



VI 市郡別の輸出出荷額

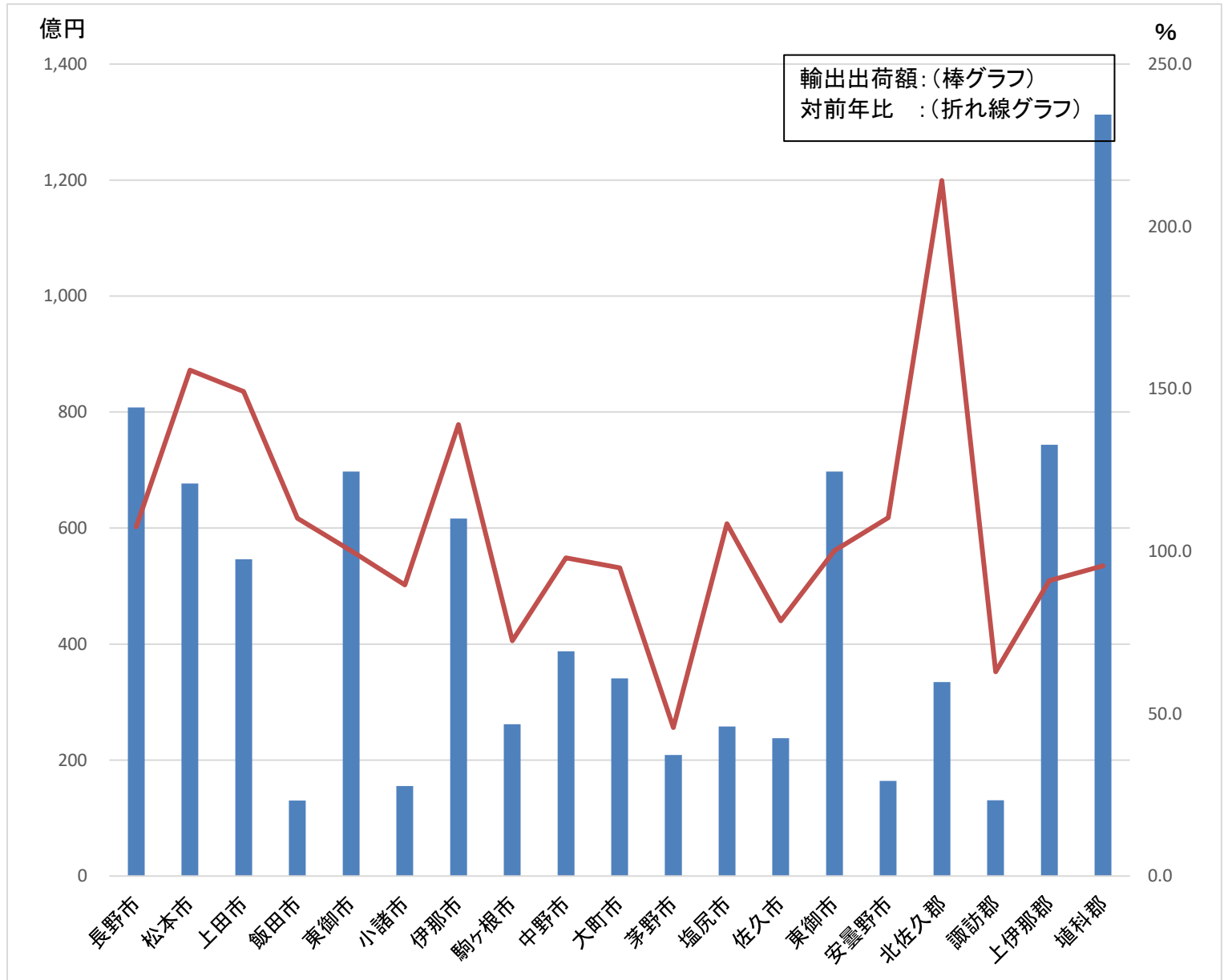
輸出出荷額が多い市郡は、埴科郡、長野市、上伊那郡などとなっています。
 輸出出荷額の対前年比が高いのは、諏訪市、須坂市、北佐久郡などとなっています。

表-12 市郡別の輸出出荷額

(単位:金額:万円、対前年比:%)

| 市 郡 | 平成30年 | 令和元年 | |
|------|------------|------------|-------|
| | | 金額 | 対前年比 |
| 長野市 | 7,516,438 | 8,079,681 | 107.5 |
| 松本市 | 4,346,253 | 6,768,369 | 155.7 |
| 上田市 | 3,659,666 | 5,459,837 | 149.2 |
| 岡谷市 | 324,592 | 259,444 | 79.9 |
| 飯田市 | 1,180,726 | 1,300,705 | 110.2 |
| 諏訪市 | 173,579 | 925,202 | 533.0 |
| 須坂市 | 239,603 | 647,034 | 270.0 |
| 小諸市 | 1,733,067 | 1,554,049 | 89.7 |
| 伊那市 | 4,434,541 | 6,165,338 | 139.0 |
| 駒ヶ根市 | 3,616,732 | 2,618,953 | 72.4 |
| 中野市 | 3,956,386 | 3,874,857 | 97.9 |
| 大町市 | 3,594,424 | 3,410,729 | 94.9 |
| 飯山市 | — | X | — |
| 茅野市 | 4,560,128 | 2,084,732 | 45.7 |
| 塩尻市 | 2,378,151 | 2,580,470 | 108.5 |
| 佐久市 | 3,022,297 | 2,374,669 | 78.6 |
| 千曲市 | 1,039,800 | 683,601 | 65.7 |
| 東御市 | 6,962,997 | 6,976,113 | 100.2 |
| 安曇野市 | 1,485,585 | 1,638,771 | 110.3 |
| 南佐久郡 | X | X | X |
| 北佐久郡 | 1,562,692 | 3,346,515 | 214.2 |
| 小県郡 | X | X | X |
| 諏訪郡 | 2,074,638 | 1,304,334 | 62.9 |
| 上伊那郡 | 8,175,839 | 7,437,626 | 91.0 |
| 下伊那郡 | 161,477 | 58,361 | 36.1 |
| 木曾郡 | 709,051 | 612,749 | 86.4 |
| 東筑摩郡 | X | 13,113 | X |
| 北安曇郡 | 332,521 | 240,935 | 72.5 |
| 埴科郡 | 13,741,587 | 13,126,280 | 95.5 |
| 上高井郡 | 154,028 | 134,675 | 87.4 |
| 下高井郡 | X | X | X |
| 上水内郡 | 112,982 | 146,209 | 129.4 |
| 下水内郡 | — | — | — |
| 合計 | 81,274,762 | 83,839,097 | 103.2 |

図-22 市郡別の輸出出荷額(輸出出荷額100億円以上の市郡)



統計表

1 業種別事業所数・従業者数・輸出出荷額

(単位:事業所数:所、従業者数:人、金額:万円、構成比:%)

| 業 種 | 事 業 所 数 | | | | | | 従 業 者 数 | | 輸 出 出 荷 額 | | | | |
|-----------|---------|-------|-------|-----|------------|------------|---------|-------|------------|-------|------------|------------|----------------------|
| | 総数 | 構成比 | 組 織 別 | | 規 模 別 | | 総 数 | 構 成 比 | 総 額 | 構 成 比 | 形 態 別 | | |
| | | | 法 人 | 個 人 | 299人 以下 | 300人 以上 | | | | | 直 接 輸 出 額 | 間 接 輸 出 額 | 輸 出 向 加 工 賃 受 取 額 |
| 9 食 料 | 44 | 11.6 | 44 | — | 40 | 5 | 5,832 | 5.2 | 449,491 | 0.5 | 270,565 | 178,926 | — |
| 10 飲 料 | 22 | 5.8 | 22 | — | 21 | 1 | 1,549 | 1.4 | 87,042 | 0.1 | 39,335 | 36,408 | 11,299 |
| 11 織 維 | 1 | 0.3 | 1 | — | — | 1 | × | × | × | × | × | — | — |
| 12 木 材 | 1 | 0.3 | 1 | — | 1 | — | × | × | × | × | — | × | — |
| 13 家 具 | 3 | 0.8 | 3 | — | 3 | — | 304 | 0.3 | 8,114 | 0.0 | 7,539 | 575 | — |
| 14 紙・パルプ | 1 | 0.3 | 1 | — | 1 | — | × | × | × | × | — | × | — |
| 15 印 刷 | 2 | 0.5 | 2 | — | 2 | — | × | × | × | × | × | × | — |
| 16 化 学 | 9 | 2.4 | 9 | — | 8 | 1 | 1,793 | 1.6 | 710,871 | 0.8 | 627,543 | 83,328 | — |
| 17 石 油 | — | — | — | — | — | — | — | — | — | — | — | — | — |
| 18 プラスチック | 21 | 5.5 | 21 | — | 21 | — | 1,511 | 1.3 | 724,151 | 0.9 | 564,693 | 139,458 | 20,000 |
| 19 ゴ ム | 1 | 0.3 | 1 | — | 1 | — | × | × | × | × | × | — | — |
| 20 皮 革 | 1 | 0.3 | 1 | — | 1 | — | × | × | × | × | × | × | — |
| 21 窯 業 | 7 | 1.8 | 7 | — | 7 | — | 864 | 0.8 | 3,385,044 | 4.0 | 325,181 | 3,059,863 | — |
| 22 鉄 鋼 | 1 | 0.3 | 1 | — | 1 | — | × | × | × | × | × | — | — |
| 23 非 鉄 | 11 | 2.9 | 11 | — | 11 | — | 804 | 0.7 | 189,442 | 0.2 | 56,241 | 133,201 | — |
| 24 金 属 | 23 | 6.1 | 23 | — | 22 | 1 | 2,472 | 2.2 | 1,557,343 | 1.9 | 1,347,889 | 86,796 | 122,658 |
| 25 はん用機械 | 17 | 4.5 | 17 | — | 12 | 5 | 3,874 | 3.4 | 3,263,796 | 3.9 | 2,795,230 | 468,566 | — |
| 26 生産用機械 | 54 | 14.2 | 54 | — | 44 | 10 | 8,449 | 7.5 | 23,485,918 | 28.0 | 19,836,299 | 3,626,159 | 23,460 |
| 27 業務用機械 | 20 | 5.3 | 20 | — | 15 | 5 | 4,369 | 3.9 | 1,936,373 | 2.3 | 1,625,908 | 310,465 | — |
| 28 電 子 | 41 | 10.8 | 41 | — | 29 | 12 | 16,531 | 14.6 | 20,563,219 | 24.5 | 18,107,948 | 2,455,271 | — |
| 29 電 気 | 42 | 11.1 | 42 | — | 29 | 13 | 21,499 | 19.0 | 13,687,319 | 16.3 | 11,582,358 | 2,068,961 | 36,000 |
| 30 情 報 | 8 | 2.1 | 8 | — | 5 | 3 | 4,346 | 3.8 | 4,466,369 | 5.3 | 4,189,688 | 276,681 | — |
| 31 輸 送 | 28 | 7.4 | 28 | — | 20 | 8 | 30,088 | 26.6 | 6,919,676 | 8.3 | 6,088,998 | 731,479 | 99,199 |
| 32 そ の 他 | 22 | 5.8 | 22 | — | 18 | 4 | 8,093 | 7.1 | 2,267,373 | 2.7 | 1,953,871 | 313,502 | — |
| 合 計 | 380 | 100.0 | 380 | — | 312 | 69 | 113,212 | 100.0 | 83,839,097 | 100.0 | 69,458,061 | 14,068,420 | 312,616 |

(注) 輸出出荷額は、事業所の産業分類に従い集計した額であるため、品目別に集計した額と異なる場合があります。

2 品目別事業所数・従業者数・輸出出荷額

(単位:事業所数:所、金額:万円)

| 製造品及び 賃加工品番号 | 製 造 品 及 び 賃 加 工 品 | 事業 所数 | 輸出出荷額 | | | |
|-----------------|-----------------------------------|----------|------------|------------|---------------|---------|
| | | | 直接輸出額 | 間接輸出額 | 輸出向加工賃 受取額 | |
| | 計 | | 83,839,097 | 69,458,061 | 14,068,420 | 312,616 |
| 09 | 食 料 計 | | 430,846 | 270,423 | 160,423 | — |
| 922 | 海 藻 加 工 | 3 | 4,408 | 523 | 3,885 | — |
| 924 | 塩 干 ・ 塩 蔵 品 | 1 | × | — | × | — |
| 931 | 野 菜 缶 詰 ・ 果 実 缶 詰 ・ 農 産 保 存 食 料 品 | 4 | 3,711 | — | 3,711 | — |
| 932 | 野 菜 漬 物 | 3 | 6,278 | — | 6,278 | — |
| 941 | 味 ぞ | 11 | 207,380 | 187,396 | 19,984 | — |
| 942 | し ょ う 油 ・ 食 用 ア ミ ノ 酸 | 1 | × | — | × | — |
| 943 | ソ ー ー | 1 | × | — | × | — |
| 944 | 食 酢 | 5 | 42,686 | 12,441 | 30,245 | — |
| 949 | そ の 他 の 調 味 料 | 6 | 47,131 | 34,754 | 12,377 | — |
| 962 | 小 麦 粉 | 1 | × | × | — | — |
| 969 | そ の 他 の 精 穀 ・ 製 粉 | 1 | × | — | × | — |
| 971 | 精 米 ・ 精 麦 | 1 | × | — | × | — |
| 972 | 生 菓 子 | 1 | × | — | × | — |
| 979 | そ の 他 の パ ン ・ 菓 子 | 4 | 18,300 | — | 18,300 | — |
| 992 | め ん 類 | 5 | 5,479 | 852 | 4,627 | — |
| 993 | 豆 腐 ・ 油 揚 | 2 | × | × | × | — |
| 995 | 冷 凍 調 理 食 品 | 1 | × | — | × | — |
| 996 | そ う (惣) 菜 | 1 | × | — | × | — |
| 999 | 他 に 分 類 さ れ な い 食 料 品 | 16 | 33,146 | 8,874 | 24,272 | — |
| 10 | 飲 料 計 | | 107,337 | 40,838 | 55,200 | 11,299 |
| 1011 | 清 涼 飲 料 | 7 | 13,600 | 1,200 | 1,101 | 11,299 |
| 1021 | 果 実 酒 | 3 | 176 | — | 176 | — |
| 1022 | ビ ー ル 類 | 2 | × | — | × | — |
| 1023 | 清 酒 | 18 | 28,091 | 5,816 | 22,275 | — |
| 1024 | 蒸 留 酒 ・ 混 成 酒 | 15 | 62,213 | 33,369 | 28,844 | — |
| 1031 | 製 茶 | 1 | × | × | — | — |
| 1061 | 配 合 飼 料 | 1 | × | × | — | — |

| 製造品及び 賃加工品番号 | 製 造 品 及 び 賃 加 工 品 | 事業 所数 | 輸出出荷額 | | | |
|-----------------|---|----------|------------------|------------------|----------------|---------------|
| | | | 直接輸出額 | 間接輸出額 | 輸出向加工賃 受取額 | |
| 11 | 織 維 工 業 品 計 | | × | × | — | — |
| 1167 | ニ ッ ト 製 ア ウ タ ー シ ャ ツ 類 | 1 | × | × | — | — |
| 12 | 木 材 | | × | — | × | — |
| 1211 | 一 般 製 材 | 1 | × | — | × | — |
| 13 | 家 具 ・ 装 備 品 | | 8,114 | 7,539 | 575 | — |
| 1311 | 木 製 家 具 | 1 | × | — | × | — |
| 1312 | 金 属 製 家 具 | 2 | × | × | × | — |
| 14 | 紙 ・ パ ル プ 計 | | 109,636 | 16,273 | 93,363 | — |
| 1422 | 板 紙 | 1 | × | — | × | — |
| 1499 | そ の 他 の パ ル プ ・ 紙 ・ 紙 加 工 品 | 1 | × | × | — | — |
| 16 | 化 学 計 | | 1,772,364 | 1,689,687 | 82,677 | — |
| 1611 | 窒 素 質 ・ り ん 酸 質 肥 料 | 1 | × | — | × | — |
| 1629 | そ の 他 の 無 機 化 学 工 業 製 品 | 7 | 13,815 | — | 13,815 | — |
| 1635 | プ ラ ス チ ッ ク | 1 | × | × | — | — |
| 1644 | 塗 料 | 2 | × | × | × | — |
| 1645 | 印 刷 イ ン キ | 2 | × | × | — | — |
| 1651 | 医 薬 品 原 薬 | 1 | × | × | — | — |
| 1652 | 医 薬 品 製 剤 | 2 | × | × | × | — |
| 1692 | 農 薬 | 1 | × | × | — | — |
| 1694 | ゼ ラ チ ン ・ 接 着 剤 | 1 | × | × | — | — |
| 1699 | 他 に 分 類 さ れ な い 科 学 工 業 製 品 | 1 | × | — | × | — |
| 18 | プ ラ ス チ ッ ク 計 | | 877,372 | 673,047 | 184,325 | 20,000 |
| 1812 | プ ラ ス チ ッ ク 管 | 1 | × | × | — | — |
| 1815 | プ ラ ス チ ッ ク 板 ・ 棒 ・ 管 ・ 継 手 ・ 異 形 押 出 製 品 加 工 品 | 1 | × | × | — | — |
| 1821 | プ ラ ス チ ッ ク フ ィ ル ム | 7 | 76,038 | 225 | 75,813 | — |
| 1825 | プ ラ ス チ ッ ク フ ィ ル ム ・ シ ー ト ・ 床 材 ・ 合 成 皮 革 加 工 | 2 | × | × | × | — |
| 1831 | 電 気 機 械 器 具 用 プ ラ ス チ ッ ク 製 品 | 3 | 7,539 | 1,923 | 5,616 | — |
| 1832 | 輸 送 機 械 器 具 用 プ ラ ス チ ッ ク 製 品 | 4 | 91,715 | 62,673 | 9,042 | 20,000 |
| 1833 | そ の 他 の 工 業 用 プ ラ ス チ ッ ク 製 品 | 3 | 203,535 | 203,535 | — | — |
| 1841 | 軟 質 プ ラ ス チ ッ ク 発 泡 製 品 (半 硬 質 性 を 含 む) | 3 | 60,550 | 39,008 | 21,542 | — |
| 1851 | プ ラ ス チ ッ ク 成 形 材 料 | 2 | × | × | × | — |

| 製造品及び 賃加工品番号 | 製 造 品 及 び 賃 加 工 品 | 事業 所数 | 輸出出荷額 | | |
|-----------------|---|----------|------------------|------------------|------------------|
| | | | 直接輸出額 | 間接輸出額 | 輸出向加工賃 受取額 |
| 1892 | プ ラ ス チ ッ ク 製 容 器 | 1 | × | × | — |
| 1897 | 他 に 分 類 さ れ な い プ ラ ス チ ッ ク 製 品 | 8 | 78,422 | 54,091 | 24,331 |
| 19 | ゴ ム 計 | | 5,575 | 5,575 | — |
| 1933 | 工 業 用 ゴ ム 製 品 | 1 | × | × | — |
| 1993 | ゴ ム 練 り 生 地 | 1 | × | × | — |
| 20 | な め し 革 ・ 同 製 品 ・ 毛 皮 | | × | × | × |
| 2021 | 工 業 用 革 製 品 | 2 | × | × | × |
| 21 | 窯 業 計 | | 3,262,545 | 272,266 | 2,990,279 |
| 2115 | 理 化 学 用 ・ 医 療 用 ガ ラ ス 器 具 | 1 | × | × | — |
| 2119 | そ の 他 の ガ ラ ス ・ 同 製 品 | 1 | × | × | — |
| 2146 | 理 化 学 用 ・ 工 業 用 陶 磁 器 | 1 | × | × | — |
| 2159 | そ の 他 の 耐 火 物 | 1 | × | × | — |
| 2161 | 炭 素 質 電 極 | 1 | × | — | × |
| 2171 | 研 磨 剤 | 8 | 170,377 | 157,769 | 12,608 |
| 2172 | 研 削 と 石 | 2 | × | × | × |
| 22 | 鉄 鋼 計 | | 13,867 | 13,867 | — |
| 2211 | 高 炉 に よ る 製 鉄 | 1 | × | × | — |
| 2291 | 鉄 鋼 シ ャ ー ス リ ッ ト | 2 | × | × | — |
| 23 | 非 鉄 計 | | 196,455 | 53,389 | 143,066 |
| 2319 | そ の 他 の 非 鉄 金 属 第 1 次 精 錬 ・ 精 製 品 | 1 | × | — | × |
| 2322 | アルミニウム第2次製錬・精製品（アルミニウム合金を含む） | 1 | × | — | × |
| 2329 | その他の非鉄金属第2次製錬・精製品（非鉄金属合金を含む） | 1 | × | — | × |
| 2331 | 伸 銅 品 | 1 | × | — | × |
| 2341 | 電 線 ・ ケ ー ブ ル （ 光 フ ァ イ バ ー ケ ー ブ ル を 除 く ） | 5 | 47,459 | 37,108 | 10,351 |
| 2352 | ア ル ミ ニ ウ ム ・ 同 合 金 ダ イ カ ス ト | 2 | × | × | × |
| 2353 | ア ル ミ ニ ウ ム ・ 同 合 金 ダ イ カ ス ト | 3 | 1,853 | 115 | 1,738 |
| 2399 | 他 に 分 類 さ れ な い 非 鉄 金 属 | 1 | × | × | — |
| 24 | 金 属 計 | | 1,578,891 | 1,417,305 | 38,928 |
| 2422 | 利 器 工 匠 具 ・ 手 道 具 （ や す り 、 の こ ぎ り 、 食 卓 用 刃 物 を 除 く ） | 1 | × | × | — |
| 2426 | 農 業 用 器 具 （ 農 業 用 機 械 を 除 く ） | 2 | × | × | × |
| 2429 | そ の 他 の 金 物 類 | 2 | × | × | × |

| 製造品及び 賃加工品番号 | 製 造 品 及 び 賃 加 工 品 | 事業 所数 | 輸出出荷額 | | |
|-----------------|---|----------|-------------------|-------------------|------------------|
| | | | 直接輸出額 | 間接輸出額 | 輸出向加工賃 受取額 |
| 2439 | そ の 他 の 暖 房 ・ 調 理 装 具 | 1 | × | × | — |
| 2441 | 鉄 骨 | 1 | × | — | × |
| 2451 | ア ル ミ ニ ウ ム ・ 同 合 金 プ レ ス 製 品 | 3 | 243,364 | 121,712 | — |
| 2452 | 金 属 プ レ ス 製 品 | 11 | 34,307 | 31,682 | 1,619 |
| 2453 | 粉 末 や 金 製 品 | 2 | × | × | — |
| 2469 | 電 気 め っ き (表 面 処 理 鋼 材 め っ き を 除 く) | 1 | × | × | — |
| 2481 | ボ ル ト ・ ナ ッ ト ・ リ ベ ッ ト ・ 小 ね じ ・ 木 ね じ 等 | 3 | 7,113 | 4,344 | 2,769 |
| 2492 | 金 属 製 ス プ リ ン グ | 4 | 970,918 | 959,642 | 11,276 |
| 2499 | 他 に 分 類 さ れ な い 金 属 製 品 | 2 | × | × | — |
| 25 | は ん 用 機 械 計 | | 3,193,361 | 2,867,117 | 326,244 |
| 2511 | ボ イ ラ | 1 | × | — | × |
| 2513 | は ん 用 内 燃 機 関 | 1 | × | — | × |
| 2521 | ポ ン プ ・ 同 装 置 | 5 | 1,308,699 | 1,308,285 | 414 |
| 2523 | 油 圧 ・ 空 圧 機 器 | 8 | 1,326,633 | 1,296,938 | 29,695 |
| 2533 | 物 流 運 搬 設 備 | 4 | 14,295 | 3,204 | 11,091 |
| 2535 | 冷 凍 機 ・ 温 湿 調 整 装 置 | 3 | 163,435 | 152,397 | 11,038 |
| 2592 | 弁 ・ 同 附 属 品 | 5 | 286,005 | 45,318 | 240,687 |
| 2594 | 玉 軸 受 ・ こ ろ 軸 受 (プ ラ ス チ ッ ク 製 を 含 む) | 3 | 50,887 | 45,567 | 5,320 |
| 2595 | 各 種 機 械 ・ 同 部 分 品 製 造 修 理 | 1 | × | — | × |
| 2599 | 各 種 機 械 ・ 同 部 分 品 製 造 修 理 | 5 | 37,492 | 15,408 | 22,084 |
| 26 | 生 産 用 機 械 計 | | 26,289,955 | 22,406,545 | 3,859,950 |
| 2611 | 農 業 用 機 械 | 7 | 185,511 | 45,653 | 139,858 |
| 2621 | 建 設 機 械 ・ 鉱 山 機 械 | 11 | 10,527,475 | 10,263,139 | 240,876 |
| 2634 | 織 維 機 械 部 分 品 ・ 取 付 具 ・ 附 属 品 | 2 | × | × | × |
| 2641 | 食 品 機 械 ・ 同 装 置 | 5 | 4,739 | 390 | 4,349 |
| 2645 | 包 装 ・ 荷 造 機 械 | 1 | × | — | × |
| 2652 | 化 学 機 械 ・ 同 装 置 | 2 | × | — | × |
| 2653 | プ ラ ス チ ッ ク 加 工 機 械 ・ 同 附 属 装 置 | 15 | 4,578,641 | 3,692,628 | 886,013 |
| 2661 | 金 属 工 作 機 械 | 8 | 2,350,769 | 1,338,866 | 1,011,903 |
| 2662 | 金 属 加 工 機 械 | 2 | × | × | × |
| 2663 | 金 属 工 作 機 械 用 ・ 金 属 加 工 機 械 用 部 分 品 ・ 附 属 品 | 5 | 301,004 | 8,443 | 292,561 |

| 製造品及び 賃加工品番号 | 製 造 品 及 び 賃 加 工 品 | 事業 所数 | 輸出出荷額 | | | |
|-----------------|---|----------|-------------------|-------------------|------------------|---------------|
| | | | 直接輸出額 | 間接輸出額 | 輸出向加工賃 受取額 | |
| 2664 | 機 械 工 具 | 6 | 101,325 | 75,237 | 26,088 | — |
| 2671 | 半 導 体 製 造 装 置 | 17 | 1,375,563 | 1,224,948 | 150,615 | — |
| 2672 | フ ラ ッ ト パ ネ ル デ ィ ス プ レ イ 製 造 装 置 | 1 | × | × | — | — |
| 2691 | 金 属 用 金 型 ・ 同 部 分 品 ・ 附 属 品 | 7 | 101,158 | 89,211 | 11,947 | — |
| 2692 | 非 金 属 用 金 型 ・ 同 部 分 品 ・ 附 属 品 | 7 | 158,697 | 150,787 | 7,910 | — |
| 2693 | 真 空 装 置 ・ 真 空 機 器 | 2 | × | — | × | — |
| 2694 | 口 ボ ッ ト | 6 | 4,912,088 | 3,951,478 | 960,610 | — |
| 2699 | 他 に 分 類 さ れ な い 生 産 用 機 械 ・ 同 部 分 品 | 27 | 1,411,579 | 1,330,719 | 80,860 | — |
| 27 | 業 務 用 機 械 計 | | 2,537,971 | 2,066,209 | 471,762 | — |
| 2719 | そ の 他 の 事 務 用 機 械 器 具 | 6 | 233,826 | 163,754 | 70,072 | — |
| 2721 | サ ー ビ ス 用 機 械 器 具 | 2 | × | × | × | — |
| 2729 | そ の 他 の サ ー ビ ス 用 ・ 娯 楽 用 機 械 器 具 | 1 | × | × | — | — |
| 2733 | 圧 力 計 ・ 流 量 計 ・ 液 面 計 等 | 5 | 500,961 | 472,709 | 28,252 | — |
| 2734 | 精 密 測 定 器 | 3 | 62,694 | 44,645 | 18,049 | — |
| 2736 | 試 験 機 | 1 | × | — | × | — |
| 2739 | その他の計量器・測定器・分析機器・試験機・測量機械器具・理化学機械器具 | 3 | 1,211 | 1,211 | — | — |
| 2741 | 医 療 用 機 械 器 具 | 7 | 689,217 | 410,162 | 279,055 | — |
| 2744 | 歯 科 材 料 | 1 | × | × | × | — |
| 2751 | 顕 微 鏡 ・ 望 遠 鏡 等 | 6 | 543,808 | 543,808 | — | — |
| 2752 | 写 真 機 ・ 映 画 用 機 械 ・ 同 附 属 品 | 2 | × | × | × | — |
| 2753 | 光 学 機 械 用 レ ン ズ ・ プ リ ズ ム | 6 | 277,078 | 276,838 | 240 | — |
| 28 | 電 子 計 | | 23,451,106 | 21,978,712 | 1,436,394 | 36,000 |
| 2813 | 半 導 体 素 子 | 1 | × | × | × | — |
| 2814 | 集 積 回 路 | 2 | × | × | — | — |
| 2815 | 液 晶 パ ネ ル ・ フ ラ ッ ト パ ネ ル | 3 | 1,052,327 | 1,052,327 | — | — |
| 2821 | 抵 抗 器 ・ コ ン デ ン サ ・ 変 成 器 ・ 複 合 部 品 | 14 | 5,011,930 | 4,463,048 | 548,882 | — |
| 2822 | 音 響 部 品 ・ 磁 気 ヘ ッ ド ・ 小 型 モ ー タ | 8 | 340,803 | 291,067 | 49,736 | — |
| 2823 | コ ネ ク タ ・ ス イ ッ チ ・ リ レ | 4 | 14,255 | 14,255 | — | — |
| 2841 | 電 子 回 路 基 盤 | 8 | 6,681,383 | 6,676,314 | 5,069 | — |
| 2842 | 電 子 回 路 実 装 基 板 | 1 | × | — | — | × |
| 2851 | 電 源 ユ ニ ッ ト ・ 高 周 波 ユ ニ ッ ト ・ コ ン ト ロ ー ル ユ ニ ッ ト | 1 | × | × | — | — |

| 製造品及び 賃加工品番号 | 製 造 品 及 び 賃 加 工 品 | 事業 所数 | 輸出出荷額 | | |
|-----------------|-------------------------------------|----------|------------------|------------------|------------------|
| | | | 直接輸出額 | 間接輸出額 | 輸出向加工賃 受取額 |
| 2859 | そ の 他 の ユ ニ ッ ト 部 品 | 3 | 2,633,630 | 2,633,630 | — |
| 2899 | そ の 他 の 電 子 部 品 ・ デ バ イ ス ・ 電 子 回 路 | 18 | 3,759,170 | 3,148,197 | 610,973 |
| 29 | 電 気 計 | | 5,792,206 | 3,684,436 | 2,107,770 |
| 2911 | 発 電 機 ・ 電 動 機 ・ そ の 他 の 回 転 電 気 機 械 | 10 | 2,187,556 | 553,865 | 1,633,691 |
| 2912 | 変 圧 器 類 (電 子 機 器 用 を 除 く) | 1 | × | × | — |
| 2913 | 電 力 開 閉 装 置 | 2 | × | — | × |
| 2914 | 配 電 盤 ・ 電 力 制 御 装 置 | 1 | × | × | — |
| 2915 | 配 線 器 具 ・ 配 線 附 属 品 | 4 | 13,184 | 13,184 | — |
| 2921 | 電 気 溶 接 機 | 1 | × | × | — |
| 2929 | そ の 他 の 産 業 用 電 気 機 械 器 具 | 6 | 85,850 | 74,541 | 11,309 |
| 2932 | 空 調 ・ 住 宅 関 連 機 器 | 3 | 156,381 | 333 | 156,048 |
| 2961 | X 線 装 置 | 1 | × | × | — |
| 2969 | そ の 他 の 電 子 応 用 装 置 | 4 | 255,626 | 255,626 | — |
| 2971 | 電 気 計 測 器 | 10 | 1,121,137 | 1,076,048 | 45,089 |
| 2972 | 工 業 計 器 | 1 | × | × | — |
| 2973 | 医 療 用 計 測 器 | 1 | × | — | × |
| 2999 | そ の 他 の 電 気 機 械 器 具 | 6 | 1,702,281 | 1,674,387 | 27,894 |
| 30 | 情 報 計 | | 4,135,087 | 3,751,786 | 383,301 |
| 3013 | 無 線 通 信 機 械 器 具 | 3 | 1,659,032 | 1,382,711 | 276,321 |
| 3022 | デ ジ タ ル カ メ ラ | 1 | × | × | — |
| 3023 | 電 気 音 響 機 械 器 具 | 2 | × | × | — |
| 3033 | 外 部 記 憶 装 置 | 1 | × | × | — |
| 3034 | 印 刷 装 置 | 4 | 2,071,902 | 2,071,902 | — |
| 3035 | 表 示 装 置 | 1 | × | — | × |
| 3039 | そ の 他 の 附 属 装 置 | 3 | 11,221 | 10,861 | 360 |
| 31 | 輸 送 計 | | 8,146,110 | 6,542,522 | 1,504,389 |
| 3113 | 自 動 車 部 分 品 ・ 附 属 品 | 27 | 6,934,870 | 5,711,108 | 1,223,762 |
| 3134 | 舶 用 機 関 | 2 | × | × | — |
| 3142 | 航 空 機 用 原 動 機 | 2 | × | — | × |
| 3149 | そ の 他 の 航 空 機 部 品 ・ 補 助 装 置 | 3 | 822,827 | 794,260 | 28,567 |
| 3159 | 他 に 分 類 さ れ な い 輸 送 用 機 械 器 具 | 2 | × | × | — |

| 製造品及び 賃加工品番号 | 製 造 品 及 び 賃 加 工 品 | 事業 所数 | 輸出出荷額 | | | |
|-----------------|---|----------|------------------|------------------|----------------|----------|
| | | | 直接輸出額 | 間接輸出額 | 輸出向加工賃 受取額 | |
| 3191 | 他 に 分 類 さ れ な い 輸 送 用 機 械 器 具 | 1 | × | — | × | — |
| 32 | そ の 他 の 計 | | 1,922,350 | 1,697,354 | 224,996 | — |
| 3224 | 針 ・ ピ ン ・ ホ ッ ク ・ ス ナ ッ プ ・ 同 関 連 品 | 2 | × | × | × | — |
| 3231 | 時 計 ・ 同 部 分 品 | 1 | × | × | — | — |
| 3249 | そ の 他 の 楽 器 ・ 楽 器 部 品 ・ 同 材 料 | 4 | 26,760 | 26,760 | — | — |
| 3253 | 運 動 器 具 | 6 | 207,284 | 2,332 | 204,952 | — |
| 3261 | 万 年 筆 ・ ペ ン 類 ・ 鉛 筆 | 1 | × | × | — | — |
| 3296 | 情 報 記 録 用 (新 聞 、 書 籍 等 の 印 刷 物 を 除 く) | 1 | × | × | — | — |
| 3297 | 眼 鏡 | 3 | 4,819 | 4,819 | — | — |
| 3299 | 他 に 分 類 さ れ な い そ の 他 の 製 品 | 8 | 21,804 | 16,744 | 5,060 | — |

3 業種別の製造品出荷額等に対する輸出割合

| | 平成30年 | | | | 令和元年 | | | |
|-----------|-------------|------------|------|-------|-------------|------------|------|-------|
| | 製造品出荷額等 | 輸出出荷額 | 輸出割合 | | 製造品出荷額等 | 輸出出荷額 | 輸出割合 | |
| | | | | 対前年増減 | | | | 対前年増減 |
| 9 食料 | 56,661,463 | 474,468 | 0.8 | 0.2 | 57,323,998 | 449,491 | 0.8 | 0.0 |
| 10 飲料 | 14,763,283 | 43,803 | 0.3 | -0.4 | 14,564,511 | 87,042 | 0.6 | 0.3 |
| 11 繊維 | 1,572,691 | x | x | x | 1,640,999 | x | x | x |
| 12 木材 | 2,679,508 | x | x | x | 2,479,597 | x | x | x |
| 13 家具 | 2,194,450 | 8,502 | 0.4 | 0.0 | 2,165,141 | 8,114 | 0.4 | 0.0 |
| 14 紙・パルプ | 8,169,150 | 90,752 | 1.1 | 0.0 | 7,765,412 | x | x | x |
| 15 印刷 | 6,550,416 | x | x | x | 6,473,543 | x | x | x |
| 16 化学 | 10,128,704 | 574,229 | 5.7 | -5.3 | 9,422,761 | 710,871 | 7.5 | 1.8 |
| 17 石油 | 318,472 | — | — | x | 320,651 | — | — | x |
| 18 プラスチック | 18,733,774 | 1,229,923 | 6.6 | -2.2 | 18,395,283 | 724,151 | 3.9 | -2.7 |
| 19 ゴム | 1,495,223 | — | x | x | 1,471,278 | x | x | x |
| 20 皮革 | 288,937 | x | x | x | 282,777 | x | x | x |
| 21 窯業 | 13,894,955 | 3,560,455 | 25.6 | 14.8 | 13,576,417 | 3,385,044 | 24.9 | -0.7 |
| 22 鉄鋼 | 5,189,323 | x | x | x | 5,239,634 | x | x | x |
| 23 非鉄 | 12,474,617 | 298,810 | 2.4 | -4.3 | 11,257,470 | 189,442 | 1.7 | -0.7 |
| 24 金属 | 33,867,494 | 768,897 | 2.3 | 1.4 | 33,993,349 | 1,557,343 | 4.6 | 2.3 |
| 25 はん用機械 | 45,558,516 | 4,392,793 | 9.6 | 1.4 | 39,435,859 | 3,263,796 | 8.3 | -1.3 |
| 26 生産用機械 | 73,034,651 | 23,780,573 | 32.6 | -4.3 | 67,827,727 | 23,485,918 | 34.6 | 2.0 |
| 27 業務用機械 | 40,767,105 | 2,093,760 | 5.1 | -2.7 | 39,407,173 | 1,936,373 | 4.9 | -0.2 |
| 28 電子 | 79,356,986 | 20,542,461 | 25.9 | -2.4 | 73,222,345 | 20,563,219 | 28.1 | 2.2 |
| 29 電気 | 40,428,361 | 12,725,655 | 31.5 | 10.6 | 36,130,014 | 13,687,319 | 37.9 | 6.4 |
| 30 情報 | 111,492,383 | 3,015,201 | 2.7 | 0.9 | 108,629,909 | 4,466,369 | 4.1 | 1.4 |
| 31 輸送 | 41,190,128 | 6,036,196 | 14.7 | 2.6 | 39,969,691 | 6,919,676 | 17.3 | 2.6 |
| 32 その他 | 13,840,133 | 1,578,175 | 11.4 | -7.7 | 12,511,100 | 2,267,373 | 18.1 | 6.7 |
| 合計 | 634,650,723 | 81,274,762 | 12.8 | 0.1 | 603,506,639 | 83,839,097 | 13.9 | 1.1 |

(注) 製造品出荷額等は従業者10人以上の事業所の値

4 仕向地別・業種別輸出出荷額

(金額単位:万円)

| 暦年別 | 総額 | 対前年 伸び率(%) | ア ジ ア | | | | | | | | | | アジア計 |
|----------|-------------|---------------|------------|------------|-----------|---------------------------------|-----------|-----------|-----------|------------|----------------------------|----------------------------|------------|
| | | | 中 国 | 香 港 | 台 湾 | シ ン ガ ル ポ ー ル | 韓 国 | マレーシア | フィリピン | タ イ | イ ン ド ネ シ ア | そ の 他 ア ジ ア | |
| 平成8年 | 119,600,381 | 1.7 | 3,129,323 | 9,906,516 | 5,479,746 | 7,206,864 | 6,134,964 | 2,816,328 | 2,163,215 | 9,221,692 | 697,714 | 728,722 | 47,485,084 |
| 平成9年 | 129,858,507 | 8.6 | 3,312,789 | 8,306,263 | 5,796,766 | 8,379,020 | 6,511,040 | 4,599,559 | 3,428,181 | 10,374,704 | 803,948 | 498,309 | 52,010,579 |
| 平成10年 | 126,287,893 | -2.8 | 3,187,114 | 10,133,096 | 6,948,716 | 7,238,961 | 3,948,849 | 6,260,416 | 3,052,651 | 3,769,055 | 703,938 | 398,520 | 45,641,316 |
| 平成11年 | 122,067,638 | -3.3 | 3,779,968 | 10,907,481 | 7,885,517 | 6,810,407 | 4,602,777 | 5,498,674 | 3,077,757 | 2,754,697 | 1,263,861 | 559,792 | 47,140,931 |
| 平成12年 | 138,792,682 | 13.7 | 6,010,111 | 10,434,772 | 9,707,079 | 8,853,961 | 6,308,355 | 4,927,864 | 4,005,895 | 2,224,705 | 451,460 | 613,839 | 53,538,041 |
| 平成13年 | 123,619,405 | -10.9 | 7,789,652 | 10,735,002 | 6,818,847 | 6,421,689 | 6,127,711 | 4,260,107 | 3,769,606 | 2,365,096 | 548,144 | 572,867 | 49,408,721 |
| 平成14年 | 94,208,631 | -23.8 | 8,203,665 | 9,036,476 | 5,618,177 | 6,060,592 | 4,504,608 | 2,707,696 | 3,719,079 | 2,449,708 | 2,180,320 | 801,972 | 45,282,293 |
| 平成15年 | 110,468,263 | 17.3 | 17,353,450 | 9,753,675 | 5,738,660 | 4,357,119 | 4,458,776 | 3,753,518 | 2,821,817 | 2,886,586 | 703,756 | 589,947 | 52,417,304 |
| 平成16年 | 131,126,375 | 18.7 | 20,917,948 | 13,218,300 | 7,753,111 | 4,083,285 | 6,193,490 | 3,454,423 | 3,238,852 | 3,303,507 | 1,116,679 | 750,392 | 64,029,987 |
| 平成17年 | 153,770,113 | 17.3 | 17,619,956 | 15,186,804 | 7,937,036 | 4,604,327 | 8,885,591 | 3,986,366 | 3,347,545 | 2,826,672 | 1,077,207 | 718,849 | 66,190,353 |
| 平成18年 | 147,171,590 | -4.3 | 18,022,612 | 13,206,782 | 7,402,611 | 3,801,158 | 8,964,177 | 3,206,050 | 4,164,838 | 3,988,494 | 1,020,587 | 876,691 | 64,654,000 |
| 平成19年 | 161,770,461 | 9.9 | 19,270,860 | 15,253,318 | 7,735,324 | 5,156,981 | 7,590,774 | 3,649,666 | 3,685,472 | 4,659,723 | 1,203,866 | 3,722,678 | 71,928,662 |
| 平成20年 | 148,813,023 | -8.0 | 20,053,821 | 13,974,215 | 7,671,035 | 5,730,597 | 7,223,233 | 4,163,745 | 2,475,005 | 4,633,719 | 1,081,095 | 1,009,212 | 68,015,677 |
| 平成21年 | 101,877,605 | -31.5 | 14,798,559 | 10,526,653 | 4,621,794 | 2,316,474 | 4,710,349 | 6,969,961 | 1,068,753 | 2,835,749 | 619,835 | 890,896 | 49,359,023 |
| 平成22年 | 131,606,629 | 29.2 | 19,323,204 | 13,282,266 | 5,866,728 | 2,937,041 | 4,849,350 | 8,911,428 | 1,448,636 | 3,814,730 | 879,531 | 2,118,733 | 63,431,647 |
| 平成23年 | 115,519,582 | -12.2 | 20,062,875 | 9,270,336 | 5,187,101 | 1,850,637 | 4,812,756 | 7,444,438 | 1,065,603 | 4,069,615 | 1,116,404 | 2,864,441 | 57,744,206 |
| 平成24年 | 106,677,961 | -7.7 | 16,916,841 | 8,682,200 | 4,282,852 | 2,006,227 | 3,820,215 | 4,239,766 | 1,644,187 | 2,884,764 | 868,098 | 6,201,560 | 51,546,710 |
| 平成25年 | 111,963,849 | 5.0 | 17,783,444 | 10,630,280 | 5,312,762 | 1,901,080 | 4,242,200 | 4,831,963 | 1,521,552 | 4,095,196 | 1,180,790 | 5,961,136 | 57,460,403 |
| 平成26年 | 99,524,648 | -11.1 | 16,977,667 | 6,418,027 | 4,564,715 | 1,723,726 | 4,030,548 | 5,617,968 | 2,941,949 | 3,660,113 | 1,584,465 | 4,569,369 | 52,088,547 |
| 平成27年 | 76,843,041 | -22.8 | 15,433,218 | 3,836,510 | 4,603,104 | 1,919,608 | 3,377,511 | 4,475,905 | 2,640,979 | 2,091,410 | 814,129 | 2,517,760 | 41,710,134 |
| 平成28年 | 72,729,053 | -5.4 | 14,108,576 | 5,355,002 | 5,264,829 | 1,497,912 | 4,098,199 | 3,976,237 | 3,115,091 | 2,312,716 | 958,398 | 2,637,708 | 43,324,668 |
| 平成29年 | 76,426,747 | 5.1 | 16,616,435 | 3,970,869 | 5,157,485 | 1,475,435 | 3,680,371 | 4,763,397 | 3,470,490 | 2,286,843 | 992,434 | 2,760,405 | 45,174,164 |
| 平成30年 | 81,274,762 | 6.3 | 13,917,537 | 4,003,151 | 5,827,993 | 1,836,766 | 5,083,794 | 4,196,466 | 4,111,741 | 3,285,892 | 1,018,550 | 3,003,312 | 46,285,202 |
| 令和元年 | 83,839,097 | 3.2 | 17,255,093 | 3,288,705 | 4,670,367 | 1,535,907 | 5,299,789 | 3,981,071 | 3,214,462 | 3,180,752 | 1,067,128 | 3,644,084 | 47,137,358 |
| 構成比 | | | 20.6% | 3.9% | 5.6% | 1.8% | 6.3% | 4.7% | 3.8% | 3.8% | 1.3% | 4.3% | 56.2% |
| 業種別 | | 構成比(%) | | | | | | | | | | | |
| 9 食 料 | 449,491 | 0.5 | 14,910 | 18,409 | 28,551 | 11,452 | 43,391 | 10,318 | 780 | 24,723 | 1,078 | 6,818 | 160,430 |
| 10飲 料 | 87,042 | 0.1 | 4 | 8,310 | 3,271 | 6,124 | 680 | 273 | 333 | 512 | — | 2,282 | 21,789 |
| 11織 維 | × | × | — | × | — | — | — | — | × | — | × | × | × |
| 12木 材 | × | × | × | — | × | — | — | — | — | — | — | — | × |
| 13家 具 | 8,114 | 0.0 | — | — | 151 | — | — | — | — | — | — | 424 | 575 |
| 14紙・パルプ | × | × | × | — | × | — | — | × | × | × | — | × | × |
| 15印 刷 | × | × | — | — | — | — | — | — | — | × | — | × | × |
| 16化 学 | 710,871 | 0.8 | 82,494 | 10,754 | 54,494 | 81 | 40,222 | 2,350 | 8 | 25,313 | 5,499 | 1,113 | 222,328 |
| 17石 油 | — | — | — | — | — | — | — | — | — | — | — | — | — |
| 18プラスチック | 724,151 | 0.9 | 366,541 | 23,367 | 20,619 | 655 | 53,531 | 545 | 6,231 | 86,857 | 16,130 | 30,192 | 604,668 |
| 19ゴ ム | × | × | — | × | — | — | — | — | — | — | — | — | × |
| 20皮 革 | × | × | × | — | — | — | — | — | — | — | — | — | × |
| 21窯 業 | 3,385,044 | 4.0 | 118,286 | 38,254 | 481,578 | 13,460 | 1,445,682 | 18,480 | 87,714 | 21,851 | 2,431 | 40,691 | 2,268,427 |
| 22鉄 鋼 | × | × | — | — | — | — | — | — | × | — | — | — | × |
| 23非 鉄 | 189,442 | 0.2 | 29,342 | 41,130 | 4,306 | 51,668 | 688 | — | 1,986 | 27,166 | 665 | 275 | 157,226 |
| 24金 属 | 1,557,343 | 1.9 | 66,265 | 15,163 | 30,460 | 69,364 | 93,778 | 3,225 | 152,261 | 39,284 | 5,538 | 21,236 | 496,574 |
| 25はん用機械 | 3,263,796 | 3.9 | 416,046 | 17,460 | 556,688 | 27,421 | 560,281 | 5,433 | 13,727 | 120,070 | 61,460 | 72,209 | 1,850,795 |
| 26生産用機械 | 23,485,918 | 28.0 | 4,925,612 | 60,584 | 915,001 | 60,652 | 1,270,781 | 107,900 | 262,332 | 514,988 | 181,685 | 565,588 | 8,865,123 |
| 27業務用機械 | 1,936,373 | 2.3 | 246,475 | 14,494 | 116,330 | 9,480 | 44,272 | 2,449 | 16,865 | 13,367 | 15,363 | 58,997 | 538,092 |
| 28電 子 | 20,563,219 | 24.5 | 5,872,042 | 1,337,154 | 1,100,160 | 537,687 | 639,715 | 2,312,094 | 1,784,579 | 689,008 | 87,683 | 1,045,682 | 15,405,804 |
| 29電 気 | 13,687,319 | 16.3 | 2,935,167 | 1,366,740 | 1,154,254 | 365,889 | 567,944 | 1,406,845 | 816,789 | 821,223 | 177,149 | 337,570 | 9,949,570 |
| 30情 報 | 4,466,369 | 5.3 | 330,598 | 90,225 | 93,514 | 311,846 | 253,046 | 30,874 | 5,351 | 105,740 | 80,165 | 194,420 | 1,495,779 |
| 31輸 送 | 6,919,676 | 8.3 | 1,280,528 | 18,640 | 3,385 | 2,043 | 121,793 | 1,945 | 1,712 | 657,473 | 380,453 | 948,122 | 3,416,094 |
| 32そ の 他 | 2,267,373 | 2.7 | 560,225 | 223,004 | 105,520 | 68,085 | 163,985 | 9,295 | 48,871 | 23,780 | 51,653 | 292,110 | 1,546,528 |

(金額単位:万円)

| 暦年別 | 北アメリカ | | | 中南米 | | | 西ヨーロッパ | | | | | 東欧・ロシア | | |
|----------|------------|-----------|------------|-----------|-----------|-----------|------------|-----------|-----------|------------|------------|-----------|-----------|-----------|
| | アメリカ | カナダ | 北アメリカ計 | ブラジル | その他中南米 | 中南米計 | ドイツ | イギリス | フランス | その他西欧 | 西欧計 | 東欧 | ロシア | 東欧・ロシア計 |
| 平成8年 | 42,145,825 | 370,477 | 42,516,302 | 139,736 | 771,495 | 911,231 | 7,107,299 | 3,862,893 | 1,064,902 | 9,516,197 | 21,551,291 | 237,103 | 803,143 | 1,040,246 |
| 平成9年 | 46,348,452 | 441,004 | 46,789,456 | 267,446 | 955,144 | 1,222,590 | 7,358,811 | 2,053,502 | 924,525 | 12,676,653 | 23,013,491 | 104,075 | 626,873 | 730,948 |
| 平成10年 | 44,446,461 | 301,787 | 44,748,248 | 356,083 | 1,434,507 | 1,790,590 | 10,083,986 | 2,086,824 | 1,008,797 | 14,052,480 | 27,232,087 | 88,917 | 1,286,612 | 1,375,529 |
| 平成11年 | 41,895,388 | 572,981 | 42,468,369 | 381,310 | 1,087,907 | 1,469,217 | 8,979,484 | 2,636,061 | 1,089,242 | 13,052,692 | 25,757,479 | 57,900 | 202,209 | 260,109 |
| 平成12年 | 42,953,373 | 747,373 | 43,700,746 | 653,704 | 1,757,376 | 2,411,080 | 11,203,190 | 5,584,413 | 1,848,234 | 13,937,279 | 32,573,116 | 44,150 | 498,330 | 542,480 |
| 平成13年 | 33,530,102 | 1,031,699 | 34,561,801 | 204,559 | 1,955,946 | 2,160,505 | 9,603,705 | 5,217,908 | 3,056,384 | 10,720,768 | 28,598,765 | 190,949 | 936,369 | 1,127,318 |
| 平成14年 | 25,584,435 | 514,921 | 26,099,356 | 500,063 | 1,128,500 | 1,628,563 | 6,013,089 | 1,722,681 | 2,682,228 | 7,120,175 | 17,538,173 | 305,611 | 57,430 | 363,041 |
| 平成15年 | 28,865,446 | 704,710 | 29,570,156 | 275,304 | 1,433,444 | 1,708,748 | 6,163,515 | 2,393,157 | 5,662,825 | 7,313,265 | 21,532,762 | 156,884 | 133,617 | 290,501 |
| 平成16年 | 34,054,308 | 651,401 | 34,705,709 | 324,001 | 1,594,978 | 1,918,979 | 7,267,655 | 2,110,902 | 7,704,757 | 7,591,732 | 24,675,046 | 245,599 | 93,445 | 339,044 |
| 平成17年 | 45,686,797 | 391,223 | 46,078,020 | 650,628 | 1,910,969 | 2,561,597 | 9,125,134 | 2,937,934 | 9,759,257 | 7,671,561 | 29,493,886 | 2,581,481 | 264,870 | 2,846,351 |
| 平成18年 | 34,200,855 | 326,456 | 34,527,311 | 837,737 | 2,377,448 | 3,215,185 | 9,651,552 | 2,381,661 | 8,610,504 | 11,208,357 | 31,852,074 | 2,994,648 | 1,110,817 | 4,105,465 |
| 平成19年 | 38,854,964 | 248,081 | 39,103,045 | 825,956 | 3,781,794 | 4,607,750 | 10,715,820 | 8,390,675 | 4,455,765 | 13,284,387 | 36,846,647 | 1,445,695 | 1,678,620 | 3,124,315 |
| 平成20年 | 31,875,262 | 742,072 | 32,617,334 | 810,352 | 3,921,971 | 4,732,323 | 8,679,124 | 7,288,668 | 3,741,905 | 12,895,966 | 32,605,663 | 1,387,995 | 2,692,138 | 4,080,133 |
| 平成21年 | 21,166,509 | 524,324 | 21,690,833 | 679,994 | 2,797,987 | 3,477,981 | 5,665,579 | 3,463,036 | 2,946,815 | 7,472,546 | 19,547,976 | 853,091 | 1,380,071 | 2,233,162 |
| 平成22年 | 26,281,058 | 384,238 | 26,665,296 | 714,471 | 4,775,772 | 5,490,243 | 6,676,390 | 4,602,041 | 4,934,939 | 8,806,714 | 25,020,084 | 1,322,262 | 3,093,652 | 4,415,914 |
| 平成23年 | 20,495,491 | 335,445 | 20,830,936 | 1,111,867 | 4,753,771 | 5,865,638 | 6,833,927 | 3,460,994 | 2,956,555 | 7,791,339 | 21,042,815 | 1,009,700 | 2,580,568 | 3,590,268 |
| 平成24年 | 19,394,927 | 208,415 | 19,603,342 | 862,907 | 5,868,599 | 6,731,506 | 6,542,670 | 3,259,785 | 3,686,450 | 6,110,123 | 19,599,028 | 262,673 | 2,808,775 | 3,071,448 |
| 平成25年 | 18,960,692 | 307,159 | 19,267,851 | 981,687 | 5,937,146 | 6,918,833 | 6,226,278 | 2,738,643 | 3,507,111 | 6,419,929 | 18,891,961 | 369,001 | 2,529,947 | 2,898,948 |
| 平成26年 | 18,380,980 | 287,279 | 18,668,259 | 928,659 | 2,931,898 | 3,860,557 | 6,201,731 | 2,553,250 | 2,270,676 | 6,926,541 | 17,952,198 | 261,200 | 1,368,611 | 1,629,811 |
| 平成27年 | 14,510,400 | 377,675 | 14,888,075 | 530,664 | 872,506 | 1,403,170 | 4,437,471 | 1,799,933 | 816,798 | 6,276,851 | 13,331,053 | 175,575 | 205,495 | 381,070 |
| 平成28年 | 13,461,444 | 174,404 | 13,635,848 | 330,193 | 942,459 | 1,272,652 | 4,017,888 | 1,506,911 | 901,477 | 5,075,823 | 11,502,099 | 139,556 | 128,353 | 267,909 |
| 平成29年 | 13,422,901 | 278,204 | 13,701,105 | 509,855 | 990,772 | 1,500,627 | 4,253,146 | 1,998,187 | 1,044,861 | 6,052,314 | 13,348,508 | 448,062 | 76,476 | 524,538 |
| 平成30年 | 15,797,700 | 272,868 | 16,070,568 | 687,170 | 785,331 | 1,472,501 | 4,102,620 | 2,064,812 | 1,025,457 | 7,391,954 | 14,584,843 | 292,930 | 435,943 | 728,873 |
| 令和元年 | 16,439,794 | 297,448 | 16,737,242 | 619,580 | 1,524,905 | 2,144,485 | 4,808,479 | 1,932,178 | 1,032,569 | 7,488,313 | 15,261,539 | 657,899 | 202,339 | 860,238 |
| 構成比 | 19.6% | 0.4% | 20.0% | 0.7% | 1.8% | 2.6% | 5.7% | 2.3% | 1.2% | 8.9% | 18.2% | 0.8% | 0.2% | 1.0% |
| 業種別 | | | | | | | | | | | | | | |
| 9食料 | 91,337 | 4,698 | 96,035 | 591 | 118 | 709 | 2,942 | 6,497 | 8,231 | 13,979 | 31,649 | 212 | 28 | 240 |
| 10飲料 | 33,367 | 1,982 | 35,349 | 2 | 1,096 | 1,098 | 434 | 2,437 | 4,198 | 2,392 | 9,461 | 1,232 | 438 | 1,670 |
| 11繊維 | — | — | — | — | — | — | — | — | — | — | — | — | — | — |
| 12木材 | — | — | — | — | — | — | — | — | — | — | — | — | — | — |
| 13家具 | 7,539 | — | 7,539 | — | — | — | — | — | — | — | — | — | — | — |
| 14紙・パルプ | — | — | — | — | — | — | — | — | — | — | — | — | — | — |
| 15印刷 | — | — | — | — | — | — | — | — | — | — | — | — | — | — |
| 16化学 | 30,865 | — | 30,865 | 3,300 | — | 3,300 | 21,727 | — | 15,101 | 415,991 | 452,819 | 353 | 388 | 741 |
| 17石油 | — | — | — | — | — | — | — | — | — | — | — | — | — | — |
| 18プラスチック | 16,898 | — | 16,898 | 1,098 | 8,608 | 9,706 | 7,837 | 205 | 832 | 7,820 | 16,694 | 612 | — | 612 |
| 19ゴム | — | — | — | — | — | — | — | — | — | — | — | — | — | — |
| 20皮革 | — | — | — | — | — | — | — | — | — | — | — | — | — | — |
| 21窯業 | 811,014 | 8 | 811,022 | 430 | 419 | 849 | 4,582 | 4,156 | 849 | 14,831 | 24,418 | 4,249 | 154,369 | 158,618 |
| 22鉄鋼 | — | — | — | — | — | — | — | — | — | — | — | — | — | — |
| 23非鉄 | 12,016 | 7 | 12,023 | 84 | — | 84 | 11,998 | 4,971 | — | 1,454 | 18,423 | 119 | 145 | 264 |
| 24金属 | 33,264 | — | 33,264 | 8,157 | 677,807 | 685,964 | 1,055 | 2,778 | 63,472 | 56,254 | 123,559 | — | 370 | 370 |
| 25はん用機械 | 641,806 | 5,069 | 646,875 | 535 | 428 | 963 | 522,086 | 77,932 | 4,563 | 90,630 | 695,211 | 37 | 74 | 111 |
| 26生産用機械 | 6,372,179 | 61,700 | 6,433,879 | 68,278 | 392,458 | 460,736 | 1,796,430 | 1,182,391 | 546,755 | 3,640,393 | 7,165,969 | 83,284 | 30,147 | 113,431 |
| 27業務用機械 | 794,873 | 11,902 | 806,775 | 3,401 | 4,659 | 8,060 | 347,918 | 24,465 | 1,979 | 109,347 | 483,709 | 31,563 | 2,645 | 34,208 |
| 28電子 | 1,827,078 | 207,002 | 2,034,080 | 18,602 | 23,621 | 42,223 | 1,205,536 | 68,005 | 171,110 | 1,134,013 | 2,578,664 | 499,077 | — | 499,077 |
| 29電気 | 2,256,650 | 4,275 | 2,260,925 | 2,360 | 16,532 | 18,892 | 466,287 | 478,853 | 189,876 | 220,782 | 1,355,798 | 28,071 | 1,208 | 29,279 |
| 30情報 | 960,352 | 220 | 960,572 | 150,157 | 1,481 | 151,638 | 152,631 | 15,978 | 3,656 | 1,468,355 | 1,640,620 | 2,200 | 30 | 2,230 |
| 31輸送 | 2,257,958 | 75 | 2,258,033 | 340,303 | 327,341 | 667,644 | 173,212 | 30,825 | 90 | 219,355 | 423,482 | 2,745 | 525 | 3,270 |
| 32その他 | 292,598 | 510 | 293,108 | 22,282 | 70,337 | 92,619 | 93,804 | 32,685 | 21,857 | 92,717 | 241,063 | 4,145 | 11,972 | 16,117 |

(金額単位:万円)

| 暦年別 | 中近東 | | | | オセアニア | | | アフリカ | 不詳 |
|-----------|---------|---------|------------|-----------|-------------|--------------|-----------|---------|-----------|
| | イラン | サウジアラビア | その他 中近東 | 中近東計 | オーストラ リア | その他 オセアニア | オセアニア計 | | |
| 平成8年 | 232,892 | 202,796 | 649,677 | 1,085,365 | 925,305 | 133,006 | 1,058,311 | 134,242 | 3,818,309 |
| 平成9年 | 196,050 | 226,187 | 685,228 | 1,107,465 | 854,320 | 901,905 | 1,756,225 | 231,178 | 2,996,575 |
| 平成10年 | 281,947 | 169,713 | 773,748 | 1,225,408 | 1,023,463 | 130,005 | 1,153,468 | 252,459 | 2,868,788 |
| 平成11年 | 264,048 | 178,677 | 385,664 | 828,389 | 894,524 | 77,956 | 972,480 | 235,912 | 2,934,752 |
| 平成12年 | 153,419 | 203,776 | 318,391 | 675,586 | 873,678 | 75,627 | 949,305 | 128,245 | 4,274,083 |
| 平成13年 | 89,949 | 284,415 | 323,670 | 698,034 | 899,203 | 49,206 | 948,409 | 125,593 | 5,990,259 |
| 平成14年 | 116,353 | 189,695 | 400,966 | 707,014 | 664,023 | 30,132 | 694,155 | 93,792 | 1,802,244 |
| 平成15年 | 178,429 | 155,763 | 353,288 | 687,480 | 749,360 | 38,006 | 787,366 | 911,471 | 2,562,475 |
| 平成16年 | 112,940 | 135,237 | 468,489 | 716,666 | 844,039 | 92,094 | 936,133 | 144,474 | 3,660,337 |
| 平成17年 | 135,608 | 97,475 | 753,060 | 986,143 | 500,801 | 49,167 | 549,968 | 152,427 | 4,911,368 |
| 平成18年 | 181,140 | 184,984 | 641,386 | 1,007,510 | 419,983 | 128,054 | 548,037 | 282,908 | 6,979,100 |
| 平成19年 | 71,119 | 207,831 | 776,713 | 1,055,663 | 517,823 | 95,613 | 613,436 | 261,567 | 4,229,376 |
| 平成20年 | 58,516 | 129,190 | 1,572,776 | 1,760,482 | 545,047 | 58,761 | 603,808 | 246,341 | 4,151,262 |
| 平成21年 | 44,136 | 181,530 | 1,467,246 | 1,692,912 | 322,548 | 55,821 | 378,369 | 179,401 | 3,317,948 |
| 平成22年 | 45,018 | 142,567 | 2,132,865 | 2,320,450 | 281,198 | 62,431 | 343,629 | 172,368 | 3,746,998 |
| 平成23年 | 36,195 | 163,821 | 1,956,708 | 2,156,724 | 282,865 | 50,745 | 333,610 | 188,396 | 3,766,989 |
| 平成24年 | 13,443 | 151,964 | 1,803,992 | 1,969,399 | 302,947 | 47,293 | 350,240 | 212,739 | 3,593,549 |
| 平成25年 | 20,198 | 76,276 | 2,018,586 | 2,115,060 | 422,568 | 84,400 | 506,968 | 272,900 | 3,630,925 |
| 平成26年 | 24,950 | 35,752 | 1,308,606 | 1,369,308 | 349,537 | 49,568 | 399,105 | 311,587 | 3,245,276 |
| 平成27年 | 59,005 | 93,429 | 667,476 | 819,910 | 330,463 | 95,227 | 425,690 | 258,775 | 3,625,164 |
| 平成28年 | 37,467 | 73,398 | 439,716 | 550,581 | 362,836 | 69,900 | 432,736 | 115,936 | 1,626,624 |
| 平成29年 | 129,839 | 84,543 | 280,106 | 494,488 | 326,514 | 37,197 | 363,711 | 217,222 | 1,102,384 |
| 平成30年 | 43,233 | 181,333 | 793,378 | 1,017,944 | 485,848 | 56,704 | 542,552 | 160,502 | 411,777 |
| 令和元年 | 414 | 49,980 | 448,334 | 498,728 | 348,425 | 50,311 | 398,736 | 257,738 | 543,033 |
| 構成比 | 0.0% | 0.1% | 0.5% | 0.6% | 0.4% | 0.1% | 0.5% | 0.3% | 0.6% |
| 業種別 | | | | | | | | | |
| 9 食料 | — | 4 | 909 | 913 | 12,171 | 2,995 | 15,166 | 1,549 | 142,800 |
| 10 飲料 | — | — | 499 | 499 | 4,563 | 275 | 4,838 | 1,039 | 11,299 |
| 11 繊維 | — | — | — | — | — | — | — | — | — |
| 12 木材 | — | — | — | — | — | — | — | — | — |
| 13 家具 | — | — | — | — | — | — | — | — | — |
| 14 紙・パルプ | — | — | — | — | — | — | — | — | — |
| 15 印刷 | — | — | — | — | — | — | — | — | — |
| 16 化学 | — | — | 12 | 12 | 567 | 239 | 806 | — | — |
| 17 石油 | — | — | — | — | — | — | — | — | — |
| 18 プラスチック | — | — | 1,034 | 1,034 | 9,677 | 19 | 9,696 | — | 64,843 |
| 19 ゴム | — | — | — | — | — | — | — | — | — |
| 20 皮革 | — | — | — | — | — | — | — | — | — |
| 21 窯業 | — | — | 112,931 | 112,931 | 8,763 | 7 | 8,770 | 9 | — |
| 22 鉄鋼 | — | — | — | — | — | — | — | — | — |
| 23 非鉄 | — | — | 93 | 93 | 763 | 8 | 771 | 558 | — |
| 24 金属 | — | — | 94,954 | 94,954 | — | — | — | — | 122,658 |
| 25 はん用機械 | — | 5,643 | 11,182 | 16,825 | 5,101 | 666 | 5,767 | 4,475 | 42,774 |
| 26 生産用機械 | — | 4,579 | 101,973 | 106,552 | 143,921 | 21,643 | 165,564 | 151,204 | 23,460 |
| 27 業務用機械 | 410 | 1,529 | 6,446 | 8,385 | 40,496 | 3,759 | 44,255 | 12,889 | — |
| 28 電子 | — | — | 1,210 | 1,210 | 1,216 | 860 | 2,076 | 85 | — |
| 29 電気 | — | 5,760 | 18,953 | 24,713 | 10,363 | 766 | 11,129 | 1,013 | 36,000 |
| 30 情報 | — | 4,242 | 79,370 | 83,612 | 77,796 | 2,421 | 80,217 | 51,701 | — |
| 31 輸送 | — | 24,800 | 4,186 | 28,986 | 10,589 | 11,095 | 21,684 | 1,284 | 99,199 |
| 32 その他 | 4 | 3,423 | 14,582 | 18,009 | 22,439 | 5,558 | 27,997 | 31,932 | — |

5 市郡別等の事業所数・従業者数・輸出出荷額

(1) 市郡別の状況

| 市 郡 | 事業所数 | | | | | | 従業者数 | | 輸 出 出 荷 額 | | | | |
|------|------|----------|-----|----|------------|------------|----------|----------|------------|----------|-------------|-------------|-----------------|
| | 総数 | 構成比 % | 組織別 | | 規模別 | | 総 数 人 | 構成比 % | 総 額 万円 | 構成比 % | 形 態 別 | | |
| | | | 法人 | 個人 | 299人 以下 | 300人 以上 | | | | | 直接輸出額 万円 | 間接輸出額 万円 | 輸出向加工賃受取額 万円 |
| 長野市 | 30 | 7.9 | 30 | — | 22 | 8 | 8,613 | 7.6 | 8,079,681 | 9.6 | 7,591,586 | 452,095 | 36,000 |
| 松本市 | 20 | 5.3 | 20 | — | 16 | 4 | 10,928 | 9.7 | 6,768,369 | 8.1 | 5,303,245 | 1,465,071 | 53 |
| 上田市 | 32 | 8.4 | 32 | — | 23 | 9 | 8,560 | 7.6 | 5,459,837 | 6.5 | 3,188,001 | 2,228,376 | 43,460 |
| 岡谷市 | 16 | 4.2 | 16 | — | 16 | — | 1,086 | 1.0 | 259,444 | 0.3 | 166,243 | 92,195 | 1,006 |
| 飯田市 | 21 | 5.5 | 21 | — | 21 | — | 1,902 | 1.7 | 1,300,705 | 1.6 | 1,065,617 | 235,088 | — |
| 諏訪市 | 20 | 5.3 | 20 | — | 20 | — | 1,839 | 1.6 | 925,202 | 1.1 | 874,374 | 50,828 | — |
| 須坂市 | 7 | 1.8 | 7 | — | 4 | 3 | 4,442 | 3.9 | 647,034 | 0.8 | 543,038 | 103,996 | — |
| 小諸市 | 7 | 1.8 | 7 | — | 7 | — | 795 | 0.7 | 1,554,049 | 1.9 | 1,522,661 | 31,388 | — |
| 伊那市 | 12 | 3.2 | 12 | — | 8 | 4 | 2,976 | 2.6 | 6,165,338 | 7.4 | 5,012,609 | 1,152,729 | — |
| 駒ヶ根市 | 12 | 3.2 | 12 | — | 10 | 2 | 6,937 | 6.1 | 2,618,953 | 3.1 | 2,354,943 | 264,010 | — |
| 中野市 | 8 | 2.1 | 8 | — | 6 | 2 | 2,212 | 2.0 | 3,874,857 | 4.6 | 3,818,002 | 56,855 | — |
| 大町市 | 4 | 1.1 | 4 | — | 4 | — | 689 | 0.6 | 3,410,729 | 4.1 | 76,010 | 3,334,719 | — |
| 飯山市 | 1 | 0.3 | 1 | — | 1 | — | × | × | × | × | — | × | — |
| 茅野市 | 19 | 5.0 | 19 | — | 16 | 3 | 2,859 | 2.5 | 2,084,732 | 2.5 | 1,453,716 | 509,364 | 121,652 |
| 塩尻市 | 14 | 3.7 | 14 | — | 11 | 3 | 7,695 | 6.8 | 2,580,470 | 3.1 | 2,554,766 | 25,704 | — |
| 佐久市 | 21 | 5.5 | 21 | — | 19 | 2 | 2,266 | 2.0 | 2,374,669 | 2.8 | 2,122,486 | 252,183 | — |
| 千曲市 | 12 | 3.2 | 12 | — | 7 | 5 | 2,679 | 2.4 | 683,601 | 0.8 | 256,926 | 426,675 | — |
| 東御市 | 8 | 2.1 | 8 | — | 5 | 3 | 25,069 | 22.1 | 6,976,113 | 8.3 | 6,975,963 | 150 | — |
| 安曇野市 | 10 | 2.6 | 10 | — | 6 | 4 | 3,433 | 3.0 | 1,638,771 | 2.0 | 1,474,641 | 152,884 | 11,246 |
| 南佐久郡 | 2 | 0.5 | 2 | — | 2 | — | × | × | × | × | × | × | — |
| 北佐久郡 | 8 | 2.1 | 8 | — | 5 | 3 | 2,670 | 2.4 | 3,346,515 | 4.0 | 2,154,049 | 1,192,466 | — |
| 小県郡 | 2 | 0.5 | 2 | — | 2 | — | × | × | × | × | × | — | — |
| 諏訪郡 | 14 | 3.7 | 14 | — | 11 | 3 | 2,917 | 2.6 | 1,304,334 | 1.6 | 1,278,718 | 25,616 | — |
| 上伊那郡 | 43 | 11.3 | 43 | — | 39 | 4 | 6,523 | 5.8 | 7,437,626 | 8.9 | 6,202,375 | 1,136,052 | 99,199 |
| 下伊那郡 | 7 | 1.8 | 7 | — | 6 | 1 | 892 | 0.8 | 58,361 | 0.1 | 40,214 | 18,147 | — |
| 木曾郡 | 4 | 1.1 | 4 | — | 3 | 1 | 825 | 0.7 | 612,749 | 0.7 | 609,987 | 2,762 | — |
| 東筑摩郡 | 4 | 1.1 | 4 | — | 4 | — | 251 | 0.2 | 13,113 | — | 11,488 | 1,625 | — |
| 北安曇郡 | 4 | 1.1 | 4 | — | 4 | — | 342 | 0.3 | 240,935 | 0.3 | 228,877 | 12,058 | — |
| 埴科郡 | 10 | 2.6 | 10 | — | 6 | 4 | 3,062 | 2.7 | 13,126,280 | 15.7 | 12,303,034 | 823,246 | — |
| 上高井郡 | 3 | 0.8 | 3 | — | 3 | — | 270 | 0.2 | 134,675 | 0.2 | 133,462 | 1,213 | — |
| 下高井郡 | 1 | 0.3 | 1 | — | 1 | — | × | × | × | × | × | — | — |
| 上水内郡 | 4 | 1.1 | 4 | — | 4 | — | 328 | 0.3 | 146,209 | 0.2 | 136,618 | 9,591 | — |
| 下水内郡 | — | — | — | — | — | — | — | — | — | — | — | — | — |
| 合 計 | 380 | 100.0 | 380 | 0 | 312 | 68 | 113,212 | 100.0 | 83,839,097 | 100.0 | 69,458,061 | 14,068,420 | 312,616 |

(2) 地域別の状況

| 地 域 | 事 業 所 数 | | | | | | 従 業 者 数 | | 輸 出 出 荷 額 | | | | |
|-------|---------|----------|-------|-----|------------|------------|----------|------------|------------|------------|-----------------|-----------------|-------------------------|
| | 総数 | 構成比 % | 組 織 別 | | 規 模 別 | | 総 数 人 | 構 成 比 % | 総 額 万円 | 構 成 比 % | 形 態 別 | | |
| | | | 法 人 | 個 人 | 299人 以下 | 300人 以上 | | | | | 直 接 輸 出 額 万円 | 間 接 輸 出 額 万円 | 輸 出 向 加 工 賃 受 取 額 万円 |
| 佐久地域 | 38 | 10.0 | 38 | — | 33 | 5 | 5,765 | 5.1 | 7,286,593 | 8.7 | 5,799,245 | 1,487,348 | — |
| 上小地域 | 42 | 11.1 | 42 | — | 30 | 12 | 33,667 | 29.7 | 12,440,253 | 14.8 | 10,168,267 | 2,228,526 | 43,460 |
| 諏訪地域 | 69 | 18.2 | 69 | — | 63 | 6 | 8,701 | 7.7 | 4,573,712 | 5.5 | 3,773,051 | 678,003 | 122,658 |
| 上伊那地域 | 67 | 17.6 | 67 | — | 57 | 10 | 16,436 | 14.5 | 16,221,917 | 19.3 | 13,569,927 | 2,552,791 | 99,199 |
| 飯伊地域 | 28 | 7.4 | 28 | — | 27 | 1 | 2,794 | 2.5 | 1,359,066 | 1.6 | 1,105,831 | 253,235 | — |
| 木曾地域 | 4 | 1.1 | 4 | — | 3 | 1 | 825 | 0.7 | 612,749 | 0.7 | 609,987 | 2,762 | — |
| 松本地域 | 48 | 12.6 | 48 | — | 37 | 11 | 22,307 | 19.7 | 11,000,723 | 13.1 | 9,344,140 | 1,645,284 | 11,299 |
| 大北地域 | 8 | 2.1 | 8 | — | 8 | — | 1,031 | 0.9 | 3,651,664 | 4.4 | 304,887 | 3,346,777 | — |
| 長野地域 | 66 | 17.4 | 66 | — | 46 | 20 | 19,394 | 17.1 | 22,817,480 | 27.2 | 20,964,664 | 1,816,816 | 36,000 |
| 北信地域 | 10 | 2.6 | 10 | — | 8 | 2 | 2,292 | 2.0 | 3,874,940 | 4.6 | 3,818,062 | 56,878 | — |
| 合 計 | 380 | 100.0 | 380 | 0 | 312 | 68 | 113,212 | 100.0 | 83,839,097 | 100.0 | 69,458,061 | 14,068,420 | 312,616 |

3 業種別の製造品出荷額等に対する輸出割合

| | 平成30年 | | | | 令和元年 | | | |
|-----------|-------------|------------|------|-------|-------------|------------|------|-------|
| | 製造品出荷額等 | 輸出出荷額 | 輸出割合 | | 製造品出荷額等 | 輸出出荷額 | 輸出割合 | |
| | | | | 対前年増減 | | | | 対前年増減 |
| 9 食料 | 56,661,463 | 474,468 | 0.8 | 0.2 | 57,323,998 | 449,491 | 0.8 | 0.0 |
| 10 飲料 | 14,763,283 | 43,803 | 0.3 | -0.4 | 14,564,511 | 87,042 | 0.6 | 0.3 |
| 11 繊維 | 1,572,691 | x | x | x | 1,640,999 | x | x | x |
| 12 木材 | 2,679,508 | x | x | x | 2,479,597 | x | x | x |
| 13 家具 | 2,194,450 | 8,502 | 0.4 | 0.0 | 2,165,141 | 8,114 | 0.4 | 0.0 |
| 14 紙・パルプ | 8,169,150 | 90,752 | 1.1 | 0.0 | 7,765,412 | x | x | x |
| 15 印刷 | 6,550,416 | x | x | x | 6,473,543 | x | x | x |
| 16 化学 | 10,128,704 | 574,229 | 5.7 | -5.3 | 9,422,761 | 710,871 | 7.5 | 1.8 |
| 17 石油 | 318,472 | — | — | x | 320,651 | — | — | x |
| 18 プラスチック | 18,733,774 | 1,229,923 | 6.6 | -2.2 | 18,395,283 | 724,151 | 3.9 | 0.0 |
| 19 ゴム | 1,495,223 | — | x | x | 1,471,278 | x | x | x |
| 20 皮革 | 288,937 | x | x | x | 282,777 | x | x | x |
| 21 窯業 | 13,894,955 | 3,560,455 | 25.6 | 14.8 | 13,576,417 | 3,385,044 | 24.9 | 0.0 |
| 22 鉄鋼 | 5,189,323 | x | x | x | 5,239,634 | x | x | x |
| 23 非鉄 | 12,474,617 | 298,810 | 2.4 | -4.3 | 11,257,470 | 189,442 | 1.7 | 0.0 |
| 24 金属 | 33,867,494 | 768,897 | 2.3 | 1.4 | 33,993,349 | 1,557,343 | 4.6 | 2.3 |
| 25 はん用機械 | 45,558,516 | 4,392,793 | 9.6 | 1.4 | 39,435,859 | 3,263,796 | 8.3 | 0.0 |
| 26 生産用機械 | 73,034,651 | 23,780,573 | 32.6 | -4.3 | 67,827,727 | 23,485,918 | 34.6 | 0.0 |
| 27 業務用機械 | 40,767,105 | 2,093,760 | 5.1 | -2.7 | 39,407,173 | 1,936,373 | 4.9 | 0.0 |
| 28 電子 | 79,356,986 | 20,542,461 | 25.9 | -2.4 | 73,222,345 | 20,563,219 | 28.1 | 0.0 |
| 29 電気 | 40,428,361 | 12,725,655 | 31.5 | 10.6 | 36,130,014 | 13,687,319 | 37.9 | 0.0 |
| 30 情報 | 111,492,383 | 3,015,201 | 2.7 | 0.9 | 108,629,909 | 4,466,369 | 4.1 | 1.4 |
| 31 輸送 | 41,190,128 | 6,036,196 | 14.7 | 2.6 | 39,969,691 | 6,919,676 | 17.3 | 2.6 |
| 32 その他 | 13,840,133 | 1,578,175 | 11.4 | -7.7 | 12,511,100 | 2,267,373 | 18.1 | 6.7 |
| 合計 | 634,650,723 | 81,274,762 | 12.8 | 0.1 | 603,506,639 | 83,839,097 | 13.9 | 1.1 |

(注) 製造品出荷額等は従業者10人以上の事業所の値