

別図 土砂災害警戒区域区域図 及び 土砂災害特別警戒区域区域図 (土石流)

S=1:2,500



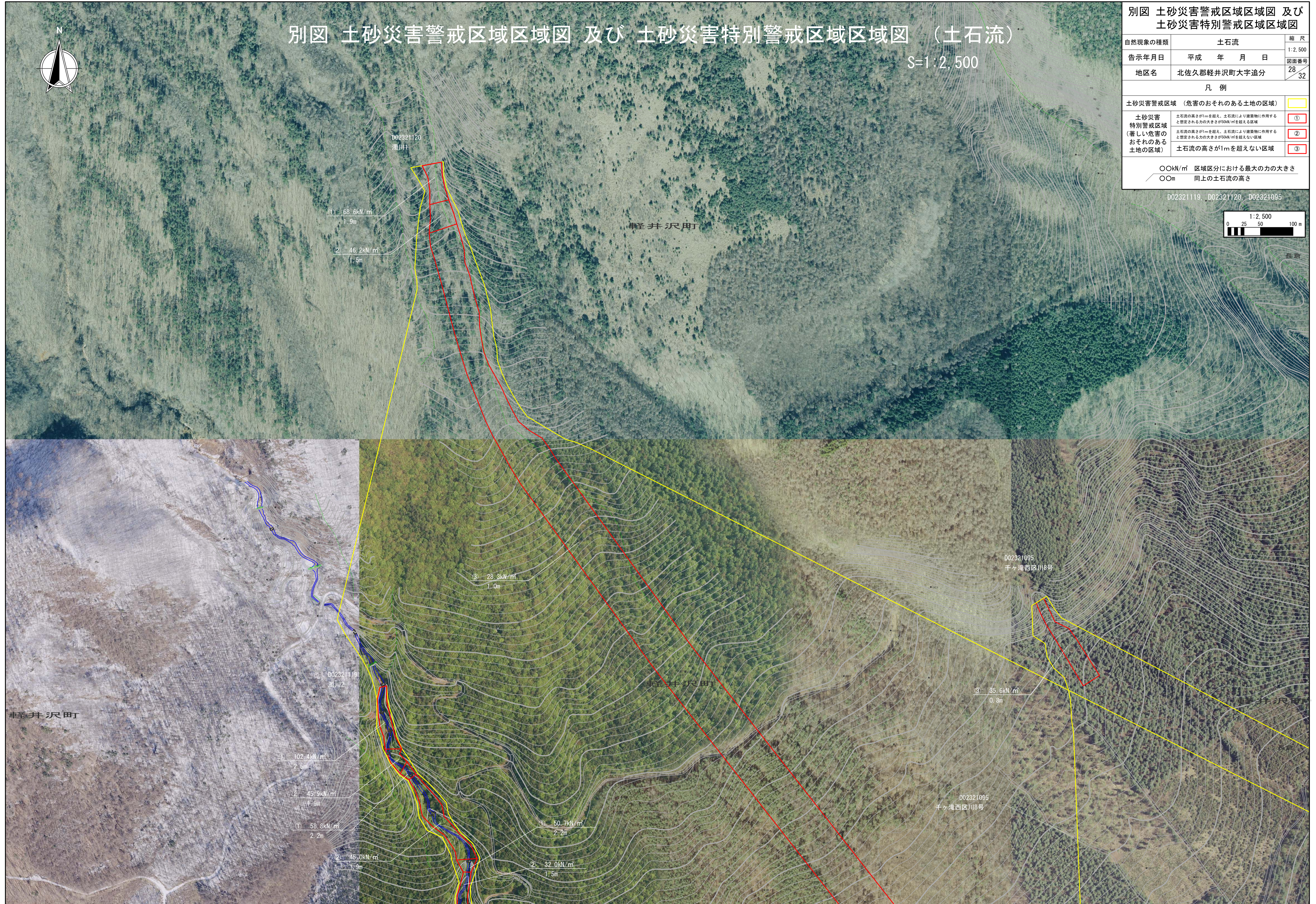
別図 土砂災害警戒区域区域図 及び 土砂災害特別警戒区域区域図

自然現象の種類	土石流	縮尺
告示年月日	平成 年 月 日	1:2,500
地区名	北佐久郡軽井沢町大字追分	図面番号 28 32

凡 例

土砂災害警戒区域 (危害のおそれのある土地の区域)	
土砂災害警戒区域 (土砂流の高さが1mを超え、土石流により建築物に作用すると想定される力の大きさが50kN/m ² を超える区域)	①
土砂災害特別警戒区域 (著しい危害のおそれのある土地の区域) (土砂流の高さが1mを超え、土石流により建築物に作用すると想定される力の大きさが50kN/m ² を超える区域)	②
土砂災害警戒区域 (土砂流の高さが1mを超えない区域)	③

○ kN/m² 区域区分における最大の力の大きさ
○ m 同上の土石流の高さ



平成13年に撮影した航空写真上に指定区域を示したものである。