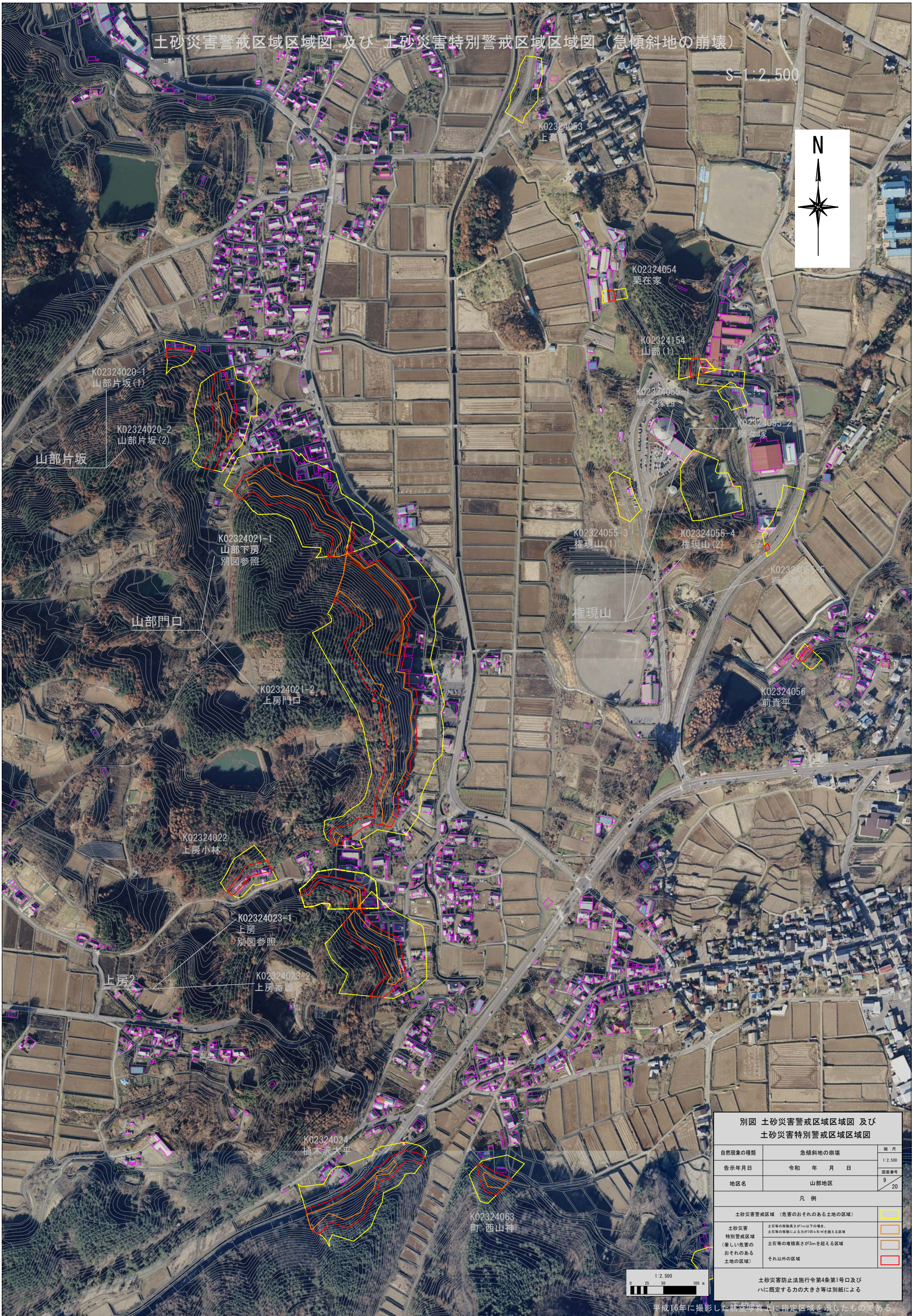
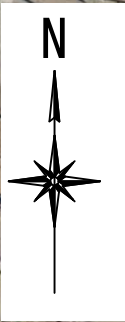
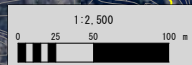


土砂災害警戒区域区域図 及び 土砂災害特別警戒区域区域図 (急傾斜地の崩壊)

S=1:2,500



別図 土砂災害警戒区域区域図 及び 土砂災害特別警戒区域区域図		縮尺
自然現象の種類	急傾斜地の崩壊	1:2,500
告示年月日	令和 年 月 日	図面番号
地区名	山部地区	9 / 20
凡 例		
土砂災害警戒区域 (危害のおそれのある土地の区域)		黄色
土砂災害特別警戒区域 (土石等の移動風速が1m/s以下の場合、土石等の移動による力が100kN/m ² 以上を越える区域)		オレンジ
土砂災害特別警戒区域 (著しい危害のおそれのある土地の区域)	土石等の堆積高さが3mを越える区域	赤
	それ以外の区域	白
土砂災害防止法施行令第4条第1号口及び八に既定する力の大きさは別紙による		



平成16年に撮影した航空写真上に指定区域を示したものである。