

4 林業経営

(1) 森林組合・生産森林組合

ア 森林組合の現況

- 地域林業の中核的担い手である森林組合は、現在18組合が事業を行っている。
- 森林組合における平成28年度主要事業取扱高は約72億5千万円で、前年度比-1.2%の微減となった。
- 平成28年度の造林事業の新植面積は、131ha（8ha増加）、保育面積は7,576ha（2,122ha減少）となった。

(ア) 販売事業

販売品目		数量・販売高		
		組合数	数量	金額
総数		18 組合	-	820,328 千円
立木			-	
木材	総数	18	26,678 m ³	238,572
	一般用材	15	20,471 m ³	167,615
	パルプその他	14	6,207 m ³	70,957
乾しいたけ		3	4,374 kg	26,717
生しいたけ			kg	
環境緑化木		3	-	5,236
その他		11	-	549,803

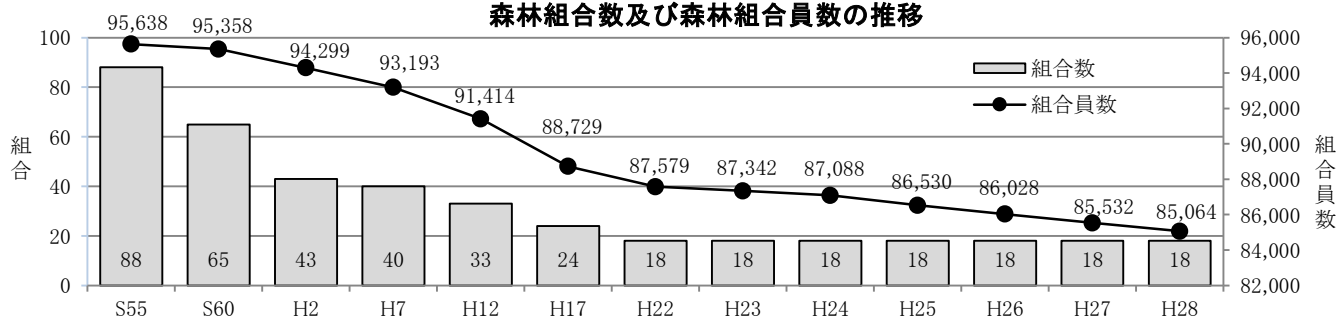
(イ) 林産事業

取扱品目		数量・売上高			生産販売			受託生産		
		組合数	数量	金額	組合数	数量	金額	組合数	数量	金額
総数		12 組合	147,911 m ³	1,281,516 千円	13 組合	88,194 m ³	1,119,615 千円			
木材	主伐	総数	9	20,520	202,888	4	2,976	47,734		
		一般用材	7	14,561	164,119	3	2,440	44,900		
		パルプ材その他	9	5,959	38,769	3	536	2,834		
	間伐	総数	11	127,391	1,078,611	11	85,218	1,017,077		
		一般用材	10	74,870	735,535	11	62,607	835,900		
		パルプ材その他	11	52,521	343,076	8	22,611	181,177		
その他		1		17	2	-	54,804			

(ウ) 加工製造業

加工品目		数量・販売高			生産販売			受託加工		
		販売高			うち連合会へ販売					
		組合数	数量	金額	組合数	数量	金額	組合数	数量	金額
総数		11 組合		851,689 千円	1 組合		7,556 千円	3 組合		47,458 千円
製材品		7	17,325 m ³	415,211	1	827 m ³	7,468	3	5,640 m ³	47,070
チップ		2	5,243 m ³	33,267	-	-	-	-	-	-
乾しいたけ		-	-	-	-	-	-	-	-	-
その他		8		403,211	1		88	1		388

森林組合数及び森林組合員数の推移



(エ) 購買及び養苗事業

【単位：組合数(組合), 販売高(千円)】

購買品目	数量・販売高		
	組合数	数量	金額
総 数	18		342,081
山 行 苗 木	14	133 千本	14,941
肥 料	6	7,740 kg	366
林 業 用 機 械 器 具	16		59,424
林 業 用 薬 剤	11		101,555
しいたけ生産資材	15		16,453
そ の 他	18		149,342

(オ) 森林造成事業

【単位：組合数(組合), 取扱高(千円)】

施業	数量・販売高		組合数	取 扱 高
	数量	金額		
総 数	18		18	3,740,061
造 林	総 数		16	244,485
	新 植		16	91,836
	そ の 他		12	152,649
保 育			18	2,769,908
治 山			7	44,333
林 道			6	112,143
その他雑収入			8	569,192

(カ) 養苗事業

【単位：組合数(組合), 数量(千本), 販売高(千円)】

品目	数量・販売高			
	組合数	数量	販売高	
総 数	1	11	898	
苗 木	総 数	1	11	898
	山 行 苗 木	1	11	898
	そ の 他	0	0	0
そ の 他	0	0	0	

(キ) 森林所有者別の販売事業・林産事業利用状況

【単位：材積(m³)】

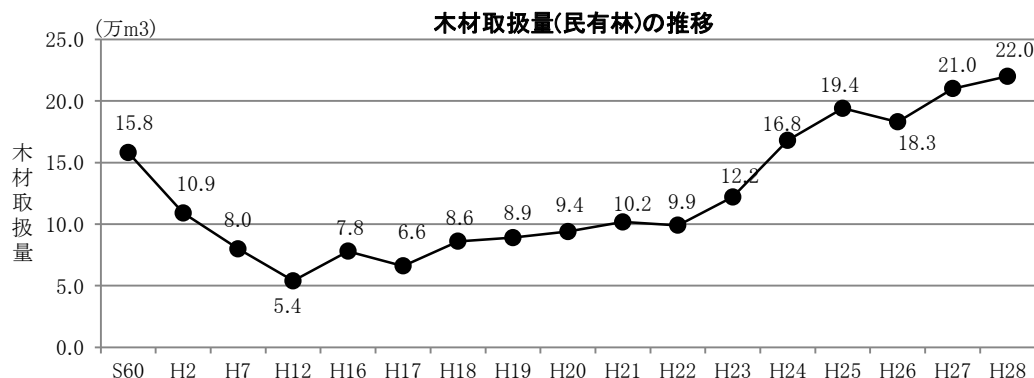
事業別	数 量					
	私 有	市 町 村	財 産 区	県	国	計
販 売 事 業	22,842	1,890	874	1072	0	26,678
林 産 事 業	165,400	12,896	13,290	1,400	43,119	236,105
総 数	188,242	14,786	14,164	2,472	43,119	262,783

(ク) 共同利用施設の内容

施 設	組 合 数	数 量
苗 畑	2 組合	312 アール
製 材 工 場	6	1,176 kw
チ ッ プ 工 場		kw
プレカット工場	1	240 kw
集 成 材 工 場	1	105 kw
土 場 ・ 貯 木 場	10	55,298 m ³
市 売 市 場	1	15,965 m ³
特用林産物加工場	4	4 施設

(ケ) 払込出資金別組合数

内 訳	区 分	組 合 数
～ 300万円未満		0
300万円以上 ～ 500万円未満		0
500万円以上 ～ 1,000万円未満		0
1,000万円以上 ～ 2,000万円未満		1
2,000万円以上 ～ 3,000万円未満		1
3,000万円以上 ～ 4,000万円未満		5
4,000万円以上 ～ 5,000万円未満		3
5,000万円以上 ～		8
合 計		18



イ 年度別森林組合の状況

(ア) 組織

年度	調査組合数 (A)	総数比率 (B/A)	組合員所有森林面積 (ha)		組合員数 (人)		払込済出資金 (千円)		常勤役員数				内訳							
			総数	1組合平均	総数	1組合平均	総数	1組合平均	設置組合数 (B)	比率 (%) (B/A)	総数 (人)	1組合平均 (人)	常勤役員				常勤職員			
													設置組合数 (C)	比率 (%) (C/A)	総数 (人)	1組合平均 (人)	設置組合数 (D)	比率 (%) (D/A)	総数 (人)	1組合平均 (人)
S50	114	100	522,333	4,582	95,493	838	1,002,701	8,796	87	76	348	4.0	39	34	42	1.1	78	68	306	3.9
S55	93	100	522,410	5,617	95,638	1,028	1,058,283	11,379	73	78	378	5.2	34	37	38	1.1	64	69	340	5.3
S60	62	100	526,927	8,499	95,358	1,538	1,101,051	17,759	57	92	361	6.3	26	42	27	1.0	57	92	334	5.9
H元	59	100	527,477	8,940	94,753	1,606	1,317,966	22,338	54	92	374	6.9	26	44	26	1.0	54	92	348	6.4
H5	54	100	520,025	9,630	93,831	1,738	1,397,080	25,872	51	94	380	7.5	29	54	29	1.0	51	94	351	6.9
H10	40	100	507,984	12,700	92,151	2,304	1,526,962	38,174	38	95	368	9.7	20	50	22	1.1	38	95	346	9.1
H12	33	100	493,890	14,966	91,414	2,770	1,612,582	48,866	31	94	348	11.2	17	52	20	1.2	31	94	328	10.6
H14	25	100	483,695	19,348	89,824	3,593	1,629,389	65,176	24	96	325	13.5	14	56	14	1.0	24	96	311	13.0
H15	25	100	483,377	19,335	89,521	3,581	1,630,539	65,222	24	96	307	12.8	14	56	14	1.0	24	96	293	12.2
H16	24	100	482,361	20,098	88,862	3,703	1,625,983	67,749	24	100	291	12.1	13	54	13	1.0	24	100	278	11.6
H17	24	100	475,900	19,829	88,729	3,697	1,599,970	66,665	24	100	278	11.6	13	54	13	1.0	24	100	265	11.0
H18	18	100	476,007	26,445	88,359	4,909	1,598,996	88,833	18	100	267	14.8	16	89	16	1.0	18	100	251	13.9
H19	18	100	483,663	26,870	88,064	4,892	1,597,805	88,767	18	100	267	14.8	12	67	12	1.0	18	100	255	14.2
H20	18	100	489,170	27,176	87,871	4,882	1,595,737	88,652	18	100	286	15.9	13	72	13	1.0	18	100	273	15.2
H21	18	100	467,714	25,984	87,579	4,866	1,594,538	88,585	18	100	291	16.2	12	67	12	1.0	18	100	279	15.5
H22	18	100	460,973	25,610	87,342	4,852	1,591,648	88,425	18	100	299	16.6	12	67	13	1.1	18	100	286	15.9
H23	18	100	471,912	26,217	87,088	4,838	1,590,198	88,344	18	100	305	16.9	12	67	13	1.1	18	100	292	16.2
H24	18	100	472,069	26,226	86,786	4,821	1,588,341	88,241	18	100	315	17.5	12	67	14	1.2	18	100	301	16.7
H25	18	100	471,792	26,211	86,530	4,807	1,586,204	88,122	18	100	314	17.4	13	72	17	1.3	18	100	297	16.5
H26	18	100	457,047	25,392	86,028	4,779	1,582,323	87,907	18	100	319	17.7	14	78	16	1.1	18	100	303	16.8
H27	18	100	452,925	25,163	85,532	4,752	1,578,822	87,712	18	100	322	17.9	13	72	14	1.1	18	100	308	17.1
H28	18	100	451,136	25,063	85,064	4,726	1,575,689	87,538	18	100	312	17.3	14	78	17	1.2	18	100	295	16.4

(イ) 主要事業状況

年度	調査組合数 (A)	販売				林産				造林・保育				購買				合計	
		組合数 (B)	比率 (%) (B/A)	取扱高 (千円)	1組合平均 (千円)	組合数 (C)	比率 (%) (C/A)	取扱高 (千円)	1組合平均 (千円)	組合数 (D)	比率 (%) (D/A)	取扱高 (千円)	1組合平均 (千円)	組合数 (E)	比率 (%) (E/A)	取扱高 (千円)	1組合平均 (千円)	取扱高 (千円)	1組合平均 (千円)
S50	114	58	51	1,822,969	31,431	54	47	2,035,137	37,688	100	88	1,493,377	14,934	113	99	860,695	7,617	6,212,178	54,493
S55	93	60	65	1,407,440	23,457	51	55	2,018,497	39,578	86	92	3,200,664	37,217	93	100	948,278	10,197	7,574,879	81,450
S60	62	60	97	1,936,916	32,282	51	82	2,597,560	50,933	57	92	4,006,033	70,281	62	100	1,074,819	17,336	9,615,328	155,086
H元	59	55	93	2,035,021	37,000	53	90	2,872,861	54,205	55	93	4,058,400	73,789	59	100	986,490	16,720	9,952,772	168,691
H5	54	53	98	2,264,551	42,727	44	81	2,410,840	54,792	53	98	3,898,137	73,550	54	100	1,000,031	18,519	9,573,559	177,288
H10	40	36	90	1,934,308	53,731	32	80	1,073,277	33,540	40	100	3,896,708	97,418	40	100	833,219	20,830	7,737,512	193,438
H12	33	29	88	1,041,523	35,915	24	73	710,128	29,589	33	100	3,946,310	119,585	33	100	755,143	22,883	6,453,104	195,549
H14	25	22	88	791,905	35,996	17	68	642,672	37,804	25	100	4,053,382	162,135	25	100	628,337	25,133	6,116,296	244,652
H15	25	23	92	805,250	35,011	17	68	525,751	30,927	25	100	4,124,253	164,970	25	100	580,857	23,234	6,036,111	241,444
H16	24	21	88	741,770	35,322	19	79	679,546	35,766	24	100	3,358,591	139,941	24	100	624,622	26,026	5,404,529	225,189
H17	24	21	88	626,842	29,850	19	79	611,217	32,169	24	100	3,075,711	128,155	24	100	524,370	21,849	4,838,140	201,589
H18	18	18	100	736,787	40,933	16	89	801,903	50,119	18	100	2,926,337	162,574	18	100	482,255	26,792	4,947,282	274,849
H19	18	17	94	764,271	44,957	17	94	1,054,547	62,032	18	100	4,417,891	245,438	18	100	499,764	27,765	6,736,473	374,249
H20	18	17	94	654,525	38,501	16	89	1,261,651	78,853	18	100	3,358,293	186,572	18	100	541,845	30,103	5,816,314	323,129
H21	18	18	100	504,127	28,007	15	83	1,027,301	68,487	18	100	4,081,850	226,769	18	100	552,380	30,688	6,165,658	342,537
H22	18	18	100	643,064	35,726	15	83	1,157,393	77,160	18	100	3,740,489	207,805	18	100	506,831	28,157	6,047,777	335,988
H23	18	18	100	676,190	37,566	15	83	1,480,513	98,701	18	100	3,217,099	178,728	18	100	465,048	25,836	5,838,850	324,381
H24	18	18	100	901,686	50,094	16	89	1,448,712	90,545	18	100	3,553,141	197,397	18	100	423,112	23,506	6,326,651	351,481
H25	18	18	100	783,622	43,535	16	89	1,967,343	122,959	18	100	4,343,983	241,332	18	100	389,413	21,634	7,484,361	415,798
H26	18	18	100	700,119	38,896	16	89	2,102,608	131,413	18	100	4,555,415	253,079	18	100	407,695	22,650	7,765,837	431,435
H27	18	18	100	742,492	41,250	16	89	2,521,972	157,623	18	100	3,704,207	205,789	18	100	366,547	20,364	7,335,218	407,512
H28	18	18	100	820,328	45,574	15	83	2,346,310	156,421	18	100	3,740,061	207,781	18	100	342,081	19,005	7,248,780	402,710

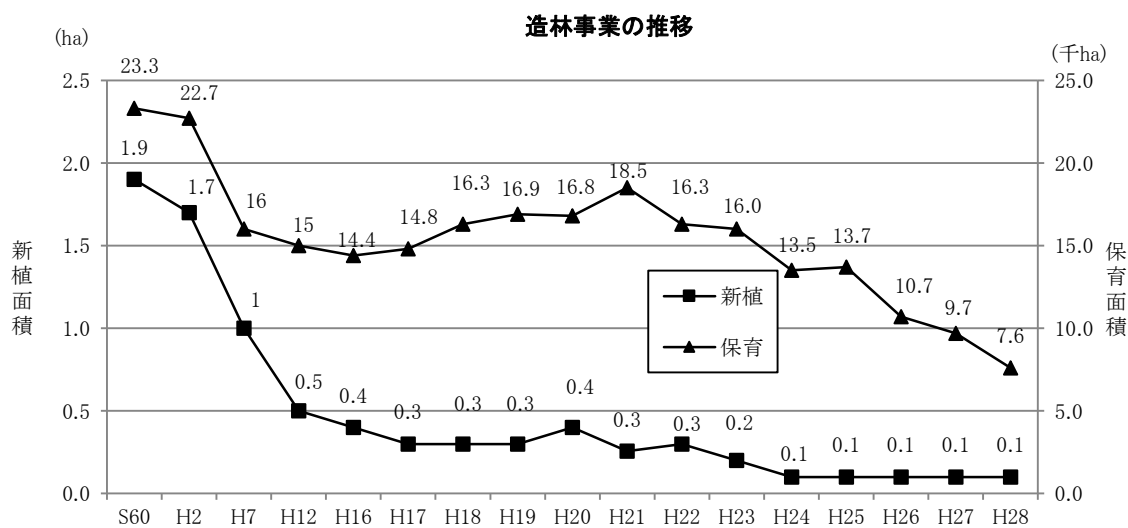
(ウ) 森林組合技能職員の就労状況

調査対象年度	技能職員総数 実人員	組合の技能班及び就労の状況												組合雇用労働者の状況 (臨時雇用者)		適用 (総組合数に対する調査対象組合数)	
		就労日数別技能職員数(常用～)												組合数	実人員	総組合数	調査対象組合数
		59日以下		60～89日		90～149日		150～209日		210日以上		合計					
		組合数	実人員	組合数	実人員	組合数	実人員	組合数	実人員	組合数	実人員	組合数	実人員				
S50	5,316	53	321	45	137	72	439	75	511	60	642	92	2,050	99	3,266	118	114
S55	5,937	40	242	35	105	62	448	68	520	55	660	75	1,975	81	3,962	96	93
S60	5,088	31	136	30	71	48	318	51	506	44	662	56	1,693	37	3,395	65	62
S63	5,876	21	95	28	69	42	263	47	447	50	674	55	1,548	40	4,328	63	60
H元	4,769	21	122	29	77	39	248	48	352	46	690	54	1,489	43	3,280	61	59
H2	4,132	28	111	28	62	43	237	46	344	46	640	51	1,394	43	2,738	59	57
H3	4,251	26	116	28	77	41	180	48	336	44	611	51	1,320	42	2,931	59	57
H4	3,766	23	93	25	66	41	202	45	328	45	582	50	1,271	41	2,495	55	54
H5	3,424	21	62	23	62	40	194	48	322	44	553	50	1,193	40	2,231	54	54
H6	2,748	18	56	21	42	36	176	41	345	41	568	46	1,187	40	1,561	48	48
H7	2,637	18	64	19	54	31	173	36	325	36	578	39	1,194	30	1,443	40	40
H8	2,418	20	74	21	42	31	178	35	331	34	549	38	1,174	29	1,244	40	40
H9	2,120	15	120	20	53	30	187	33	308	31	515	38	1,183	22	937	40	40
H10	1,840	14	207	16	42	22	142	33	293	30	516	38	1,200	19	640	40	40
H11	1,650	15	46	20	41	27	134	31	227	31	524	37	972	20	678	39	39
H12	1,525	17	78	組合数 25		実人員 173		28	232	25	431	31	914	17	611	31	31
H13	1,786	16	86	22		155		25	236	24	451	28	928	16	858	28	28
H14	1,781	13	31	18		121		21	212	23	496	25	860	25	921	25	25
H15	1,360	13	32	20		107		22	181	22	486	25	806	13	554	25	25
H16	1,098	10	29	19		96		21	187	21	448	24	760	13	338	24	24
H17	912	9	25	15		109		19	202	22	355	24	691	11	221	24	24
H18	771	7	72	15		132		16	186	18	381	18	771	-	-	18	18
H19	763	11	67	15		124		16	199	18	373	18	763	-	-	18	18
H20	806	10	110	14		120		16	152	18	424	18	806	-	-	18	18
H21	855	14	132	14		118		15	175	17	430	18	855	-	-	18	18
H22	846	9	77	16		112		17	164	18	493	18	846	-	-	18	18
H23	829	11	84	14		83		18	172	18	490	18	829	-	-	18	18
H24	748	11	66	15		71		15	122	18	489	18	748	-	-	18	18
H25	739	10	72	13		76		15	102	18	489	18	739	-	-	18	18
H26	731	12	66	13		65		13	109	18	491	18	731	-	-	18	18
H27	719	7	71	12		51		12	87	17	510	18	719	-	-	18	18
H28	671	7	45	15		48		13	72	17	506	18	671	-	-	18	18

(工) 森林組合の造林事業取扱高

【単位：組合数(組合), 面積(ha)】

年度	新 植				保 育			
	組 合 数	面 積	内 訳		組 合 数	面 積	内 訳	
			国 有 林	民 有 林			国 有 林	民 有 林
S50	86	3,202	274	2,928	98	24,210	2,482	21,728
S55	75	2,866	479	2,390	86	26,711	2,246	24,465
S60	56	1,917	198	1,719	57	25,866	2,551	23,315
H2	51	1,738	305	1,433	54	22,659	2,306	20,353
H4	51	1,255	228	1,027	53	19,340	1,358	17,982
H5	44	973	137	836	53	18,129	1,655	16,474
H6	41	1,145	196	949	48	18,837	2,691	16,146
H7	34	1,046	220	826	40	15,964	2,179	13,785
H8	38	864	177	687	40	15,413	1,694	13,719
H9	34	745	207	538	40	14,246	1,404	12,842
H10	38	644	108	536	40	15,939	1,793	14,146
H11	36	715	130	585	39	15,350	1,756	13,594
H12	31	501	54	447	33	15,013	2,006	13,007
H13	25	444	83	361	28	16,588	2,337	14,251
H14	22	343	40	303	25	17,885	2,591	15,294
H15	21	352	57	295	25	18,134	3,099	15,035
H16	22	400	134	266	24	16,618	1,763	14,855
H17	20	268	10	258	24	14,750	1,285	13,465
H18	16	252	54	198	18	16,333	1,855	14,478
H19	15	264	90	174	18	16,884	2,161	14,723
H20	16	358	14	344	18	16,762	2,305	14,457
H21	14	256	14	242	18	18,496	2,366	16,130
H22	14	288	32	256	17	16,287	1,497	14,790
H23	11	156	7	149	18	15,939	1,929	14,010
H24	12	137	0	137	18	13,465	2,025	11,440
H25	13	144	9	135	17	13,652	1,894	11,758
H26	12	192	50	142	18	10,699	1,254	9,445
H27	14	123	21	102	18	9,698	1,331	8,367
H28	15	131	48	83	18	7,576	813	6,763



ウ 生産森林組合の現況

- 生産森林組合は入会林野の近代化を目的に設立されたものが大部分である。
- 組合数は平成7年の157をピークに減少傾向にある。

(ア) 設立動機

【単位：組合】

入会林野等整備に関するもの	その他のもの	計
134	1	135

(イ) 組合員の状況

【単位：人】

組 合 員		当 期 間 中 の 組 合 事 業 従 事 者					
		総 数			う ち 組 合 員 数		
総数	うち不在村者	外業従事者	事務従事者	計	外業従事者	事務従事者	計
14,870	579	4,737	148	4,885	4,515	116	4,631

(ウ) 役員数及び職員数

【単位：人数(人), 組合数(組合)】

役 員				職 員				
理 事		監 事	計		常 勤	臨 時	合 計	
常 勤	非 常 勤		組 合 数	人 数			組 合 数	人 数
0	957	291	133	1,248	0	2	1	2

(エ) 森林の現況

【単位：組合数(組合), 数量(ha)】

人 工 林		天 然 林		そ の 他 の 森 林		合 計	
組 合	数 量	組 合	数 量	組 合	数 量	組 合	数 量
131	11,973	124	8,356	40	527	132	20,856

(オ) 販売実績

【単位：組合数(組合), 販売高(千円)】

品 目	数量・販売高	組 合	数 量	販 売 高
立 木		9	563 (m ³)	3,591
木 材		16	5,305 (m ³)	28,144
き の こ		3	22 (kg)	69
そ の 他		55	-	47,060
合 計		67	-	78,864

(カ) 新植・保育及び主間伐実績

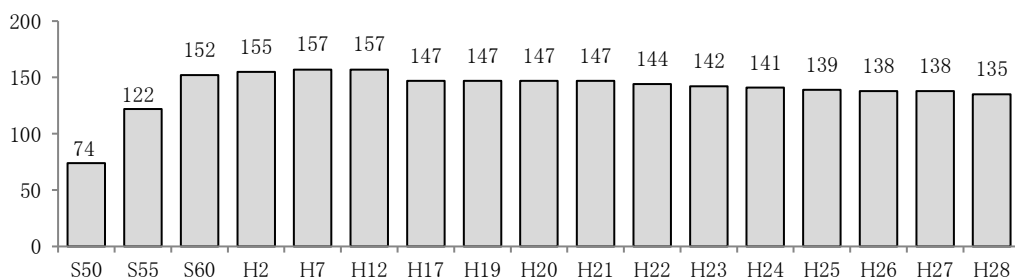
【単位：組合数(組合), 面積(ha), 数量(m³)】

新 植		保 育		主 伐			間 伐		
組 合	面 積	組 合	面 積	組 合	面 積	数 量	組 合	面 積	数 量
3	5	50	781	5	17	2,201	15	61	3,104

注) (イ)～(カ)は、森林組合一斉調査の提出がなかった2組合を除く133組合で集計

(組合数)

生産森林組合数の推移



(2) 林業金融

- 林業・木材産業改善資金の平成28年度貸付実績は0件だった。
- 木材産業等高度化推進資金の平成28年度貸付額は3億1千万円で、対前年比13.5%の減となった。
- 農林漁業信用基金の平成28年度債務保証実績は、対前年比75.5%、保証倍率は45倍となった。

ア 林業改善資金貸付実績

【単位：件数(件), 金額(千円)】

資 金	年 度	H26		H27		H28	
		件数	金額	件数	金額	件数	金額
林業・木材産業改善資金		3	20,547	6	61,810	0	0

イ 農林漁業信用基金（林業部門）の状況

【単位：件数(件), 金額(千円)】

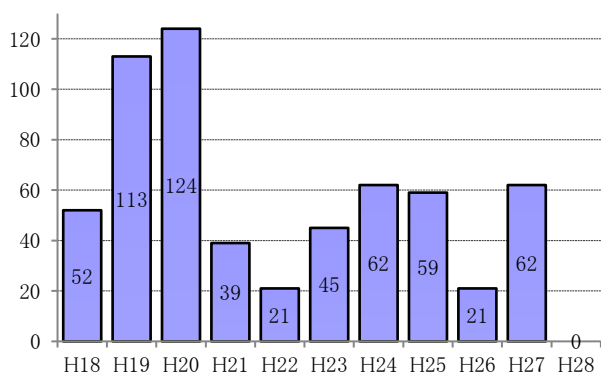
出資金総額	県出資金額	林業者等債務保証実績					保証倍率
		総額	件数	(うち組合)	(うち会社)	(うち個人)	
182,150	101,970	428,723	17	54,000	351,773	22,950	45.00

ウ 木材産業等高度化推進資金の状況

【単位：件数(件), 金額(千円)】

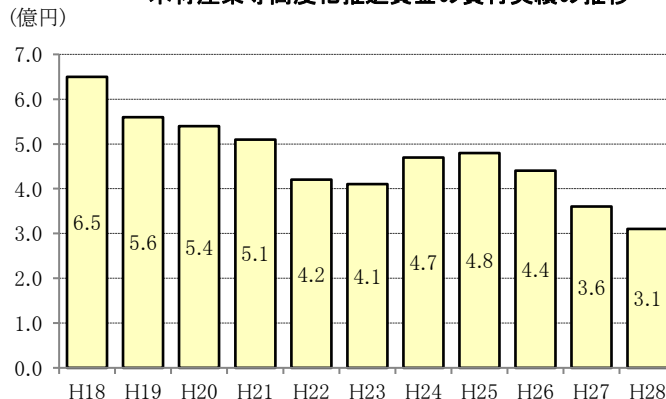
資 金	年 度	H26		H27		H28	
		件数	金額	件数	金額	件数	金額
素材生産資金 合理化資金	素材生産資金						
	素材引取資金	3	70,000				
	小計	3	70,000				
製品流通合理化資金							
間伐等促進資金		4	51,870				
乾燥材供給促進資金							
構造改革促進資金							
事業経営改善 合理化資金 (H23新設)	素材生産等促進資金	7	209,300	9	248,100	7	210,000
	素材転換促進資金						
	間伐等促進資金	3	111,286	6	115,323	5	104,473
	小計	10	320,586	15	363,423	12	314,473
経営高度化 促進資金	立木等引取資金						
	木材加工資金						
	小計						
合 計		17	442,456	15	363,423	12	314,473

(百万円) 林業改善資金の貸付実績の推移

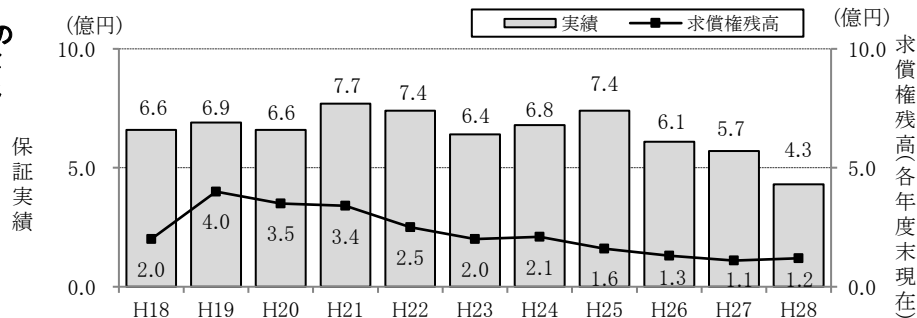


注) 林業就業促進基金は除く

(億円) 木材産業等高度化推進資金の貸付実績の推移



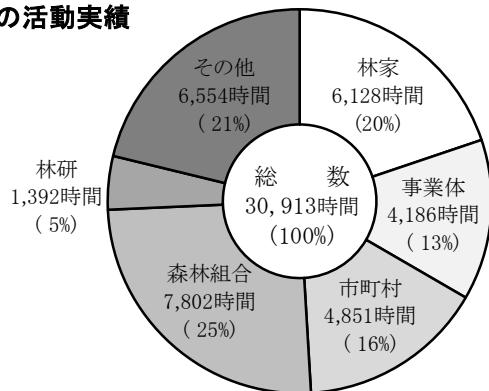
農林漁業信用基金の 債務保証実績及び 求償権残高の推移



(3) 林業普及指導

- 平成28年度の林業普及指導事業では、①林業・木材産業の再生に向けた基盤づくり②素材生産の着実な実施③里山総合利用による地域資源の活用と振興④森林の適正な管理を重点課題として取り組みをした。
- 地域のリーダーとなる人材を育てるため、森林・林業に関する知識・技術を習得した「林業士」等を認定している。

ア 林業普及指導員の活動実績



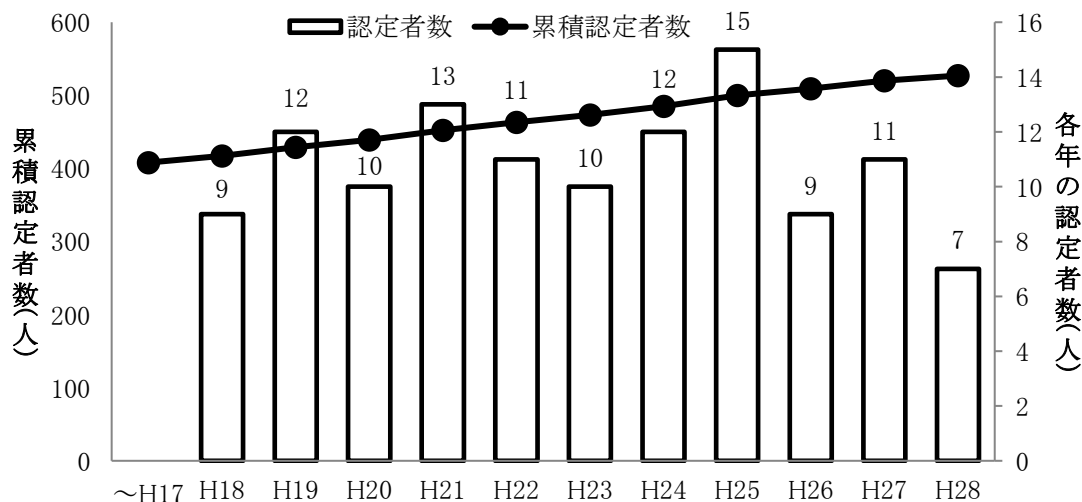
注) 林業普及指導員51名の全勤務時間93,071時間のうち、客体と対面した活動時間の内訳

イ 林業士の認定状況

地区 (地方事務所)	S49 S H8	H9	H10	H11	H12	H13	H14	H15	H16	H17	H18	H19	H20	H21	H22	H23	H24	H25	H26	H27	H28	計	
佐久	42	2			1	1	1	1	3		1		3	2	1	1	1	1	1	2		64	
上小	19						1		1	1	1	4	2				2					2	33
諏訪	12			1	1				1	2	1	1		2	3	3	2	2	2	1		34	
上伊那	27	3		1	1	4	4	3	2	6	1		3			1	3	3	1	5	3	71	
下伊那	43	1	3	1		2	3	2	3	4	2	2		1	2	2	2	1	1	1		76	
木曾	26		1		1			1	1			1	1	1	1				2			36	
松本	34			1	1	2	6	3	2	3	2	1	1	7	1		1	3	3		1	72	
北安曇	26		1				4	1	1	2		3				2	1			1		42	
長野	40		1	3			2	2	3	4	1				2	1		3	1	1	1	65	
北信	28		1				1	1	1	1					1							34	
計	297	6	7	7	5	9	22	14	18	23	9	12	10	13	11	10	12	15	9	11	7	527	

ウ 指導林業士の認定状況

	佐久	上小	諏訪	上伊那	下伊那	木曾	松本	北安曇	長野	北信	計
認定数	2	0	3	4	1	5	5	2	1	3	26



林業士認定者数の推移

エ 指導林家名簿

氏名	住 所	職 業	項 目
市川 正道	佐久市	農林業	特用林産(きのこ、山菜)
若林 正廣	上田市	〃	特用林産(しいたけ)
藤森 良隆	諏訪市	〃	特用林産(まつたけ)
水上 平八郎	駒ヶ根市	〃	特用林産(しいたけ)
藤原 儀兵衛	伊那市	〃	林業経営、特用林産(まつたけ)
伊東 修	伊那市	〃	特用林産(木炭)
平澤 照雄	伊那市	〃	林業経営
村松 久一	下伊那郡天龍村	〃	林業経営
樋口 清	木曾郡木曾町	〃	林業経営
川上 繁	塩尻市	〃	特用林産(しいたけ)
高橋 鴻生	大町市	〃	林業経営
川上 紀源	大町市	〃	特用林産(しいたけ)
島田 保彦	千曲市	〃	林業経営
大西 輝昭	上水内郡小川村	〃	特用林産(しいたけ)
福原 孝平	下水内郡栄村	〃	特用林産(山菜)
笹岡 紀美雄	下高井郡野沢温泉村	〃	特用林産(苗木生産)

注) 住所はH29.3.31現在の市町村名で記載

オ 林業グループの現状

地区別	会 員 階 層 区 分								計			
	9人以下		10～19人		20～39人		40人以上		団員数	会員数	内訳	
	団員数	会員数	団員数	会員数	団員数	会員数	団員数	会員数			男性	女性
佐久			1	10	2	67			3	77	76	1
上小	2	15	3	47					5	62	56	6
諏訪			1	13	2	51			3	64	51	13
上伊那	3	21	2	31	4	105			9	157	135	22
下伊那					1	29	1	78	2	107	107	
木曾			4	54	1	29	1	41	6	124	77	47
松本	1	8	1	19	2	48			4	75	61	14
北安曇			1	13	1	27			2	40	37	3
長野	6	44	3	42	1	38			10	124	117	7
北信			3	43					3	43	42	1
計	12	88	19	272	14	394	2	119	47	873	759	114

カ 主要林業機械器具の現状

No	機械種名	概要	単位	所有区分別数量									
				地方公共団体	学校	会社	森林組合	その他組合等		集落	研究機関	個人	合計
								支援センター	その他				
1	索道・重力式	軽架線、架線を含む	セット			8							8
2	索道・動力式	〃	〃			98						10	108
3	小型集材機	動力10PS未満	台	2	1	68	3				1	14	89
4	大型集材機	動力10PS以上	〃			148	14				1	7	170
5	モノケーブル	単線循環式等	セット			2							2
6	リモコンウインチ	可抛式を含む	台	1	1	24							26
7	自走式搬機	ラジキヤリー等	〃		2	33	19		5		1	8	68
8	モノレール	ツリラック等、けん垂式も含む	〃		1	26							27
9	小型運材車	動力20PS未満	〃		1	21	3		1			99	125
10	〃	動力20PS以上	〃			43	6		2		1	7	59
11	ホイールトラクタ	(車輪式)主として集材用	〃		3	17	5		2		1	1	29
12	クローラトラクタ	(履帯式)主として集材用	〃		1	26	26		1			11	65
13	フォークリフト		〃	1	2	47	19		1			3	73
14	フォークローダ		〃		2	3	2					1	8
15	クレーン	クレーン・クレーン付トラック	〃	4	2	83	29		5		1	29	153
16	グラブプル	グラブプルローダ付作業車・トラック	〃	2	2	171	50		8			17	250
17	トラクタショベル		〃	1		20	4		6			9	40
18	ショベル系掘削機械	搬出・育林等に係わる土工用	〃	3	3	137	20		7			25	195
19	チェーンソー		〃	318	160	1,263	440	4	239	150	15	6,160	8,749
20	刈払機		〃	319	140	735	248	1	120	37	17	7,520	9,137
21	植穴掘機		〃	3		2							5
22	動力枝打機	自動木登り式	〃	5	3	2			4	3		16	33
23	〃	上記以外のもの、動力カッター等	〃			1	2						3
24	苗畑用トラクタ		〃		2	4					1		7
25	樹木粉碎機		〃	9	8	26	7		3		1	3	57
26	フェラーバンチャ		〃			1			1				2
27	スキッド		〃			2	1						3
28	プロセッサ		〃	3		24	22	10	7		1	4	71
29	ハーバスタ		〃			26	18	3	5			1	53
30	フォワーダ		〃	2		29	45	14	7			2	99
31	タワーヤーダ		〃	2		2	4	6	3				17
32	スイングヤーダ		〃	2		30	23	1	5			1	62
33	その他の高性能林業機械		〃		1	12	6		2				21
34	グラブプルソー		〃			8			1				9

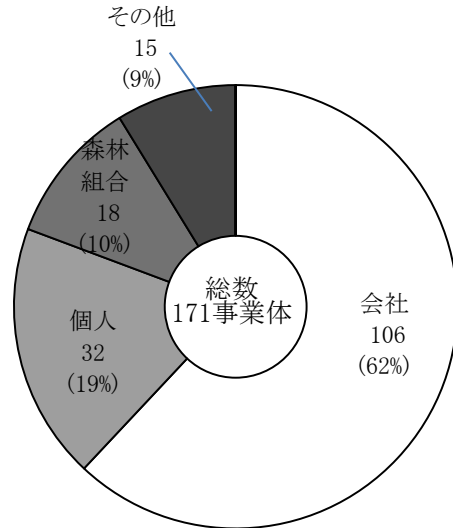
平成28年度林業機械保有状況調査による

(4) 林業労働（民有林）

- 林業事業体数は171事業体と前年度から6事業体減少し、主な内訳は会社（林業）70（41%）、会社（その他）36（21%）、個人事業主32（19%）、森林組合18（10%）となっている。林業従事者数は1,648人と前年度から141人減少し、主な内訳は会社（林業）605人（37%）、森林組合618人（38%）、会社（その他）195人（11%）、個人事業主97人（6%）となっている。
- 林業就業者数は、規制緩和と政策による建設・造園関係事業者の新規参入により平成13年度から一旦増加に転じたが、平成16年度以降は減少傾向にあり、平成26年度には4年ぶりに増加に転じたものの、平成27年度からは減少傾向が続いている。

ア 林業事業体数

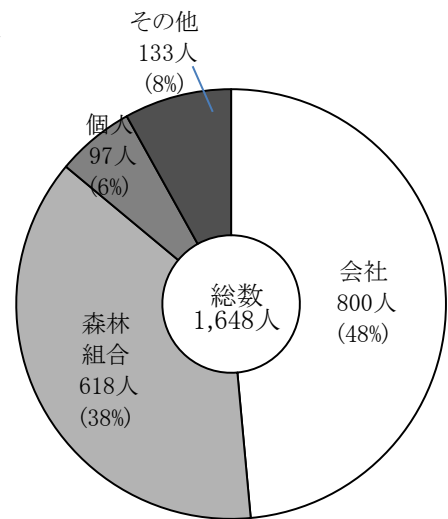
年度	事業体数	林業事業体別内訳							
		個人	会社	森林組合	市町村	事業協同組合	財産区	任意団体	NPO法人
H6	335	213	64	46	6	2	2	2	-
H7	306	197	60	38	5	2	2	2	-
H8	302	190	63	38	5	2	2	2	-
H9	290	177	63	38	5	3	2	2	-
H10	294	180	64	38	4	3	3	2	-
H11	290	179	62	37	4	3	3	2	-
H12	272	157	63	37	5	7	2	1	-
H13	254	134	75	31	5	6	2	1	-
H14	279	131	107	25	5	8	2	1	-
H15	298	115	142	25	4	8	2	2	-
H16	295	102	150	24	3	8	2	1	5
H17	288	93	154	24	3	7	2	1	4
H18	276	86	156	18	3	6	2	1	4
H19	275	80	162	18	3	4	2	2	4
H20	277	79	161	18	6	7	1	1	4
H21	284	74	167	18	6	8	2	1	8
H22	309	75	191	18	4	7	2	4	8
H23	274	65	167	18	4	7	1	4	8
H24	252	61	151	18	3	7	2	3	7
H25	215	52	122	18	3	8	2	3	7
H26	205	43	122	18	3	7	2	4	6
H27	177	32	109	18	3	6	2	3	4
H28	171	32	106	18	2	5	2	2	4



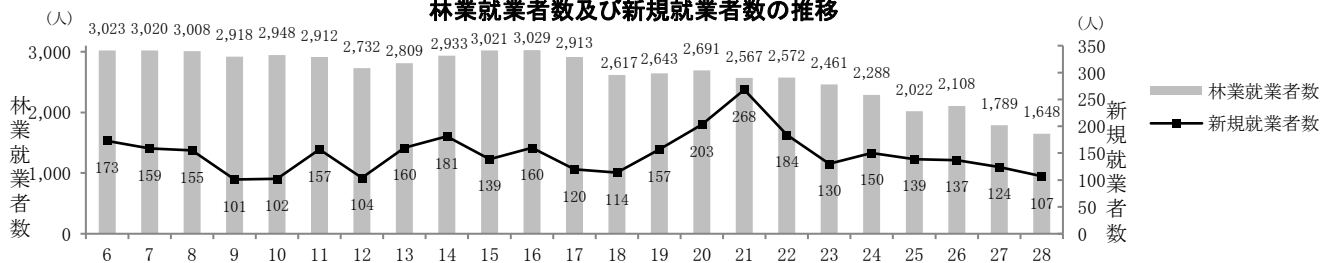
- 注) 1 NPO法人の区分はH16年度に設定した。(H15年度以前は任意団体として集計)
 2 H18年度から、恒常的に森林作業が期待できる雇用者のみを調査対象とした。
 3 信州の木活用課「林業事業体調査」による。

イ 林業従事者数

年度	従事者数	林業事業体別内訳								作業種別内訳	
		個人	会社	森林組合	市町村	事業協同組合	財産区	任意団体	NPO法人	保育作業	素材生産
H6	3,023	590	599	1,765	31	20	12	6	-	1,745	1,278
H7	3,020	550	607	1,812	28	10	7	6	-	1,760	1,260
H8	3,008	526	600	1,829	28	13	6	6	-	1,758	1,250
H9	2,918	513	544	1,797	27	26	6	5	-	1,717	1,201
H10	2,948	496	517	1,881	21	22	5	6	-	1,855	1,093
H11	2,912	486	524	1,842	23	26	6	5	-	1,860	1,052
H12	2,732	403	546	1,643	27	108	3	2	-	1,754	978
H13	2,809	373	661	1,658	23	90	3	1	-	1,831	978
H14	2,933	346	920	1,589	24	50	3	1	-	1,917	1,016
H15	3,021	307	1,209	1,419	17	51	4	14	-	2,180	841
H16	3,029	287	1,164	1,427	14	102	3	8	24	2,252	777
H17	2,913	267	1,173	1,358	13	69	4	8	21	2,216	697
H18	2,617	245	1,184	1,102	10	42	4	3	27	1,855	762
H19	2,643	226	1,229	1,094	19	38	4	6	27	1,814	829
H20	2,691	237	1,246	1,101	31	52	6	3	15	1,882	809
H21	2,567	224	1,234	969	29	67	8	3	33	1,753	814
H22	2,572	226	1,346	848	14	69	8	28	33	1,747	825
H23	2,461	202	1,274	817	12	74	7	33	42	1,454	1,007
H24	2,288	190	1,250	705	4	78	7	18	36	1,364	924
H25	2,022	177	980	698	11	84	8	16	48	1,144	878
H26	2,108	143	1,098	701	11	92	8	24	31	1,198	910
H27	1,789	112	892	640	9	81	14	19	22	772	1,017
H28	1,648	97	800	618	6	66	8	20	33	652	996



林業就業者数及び新規就業者数の推移



ウ 林業従事者の年齢構成

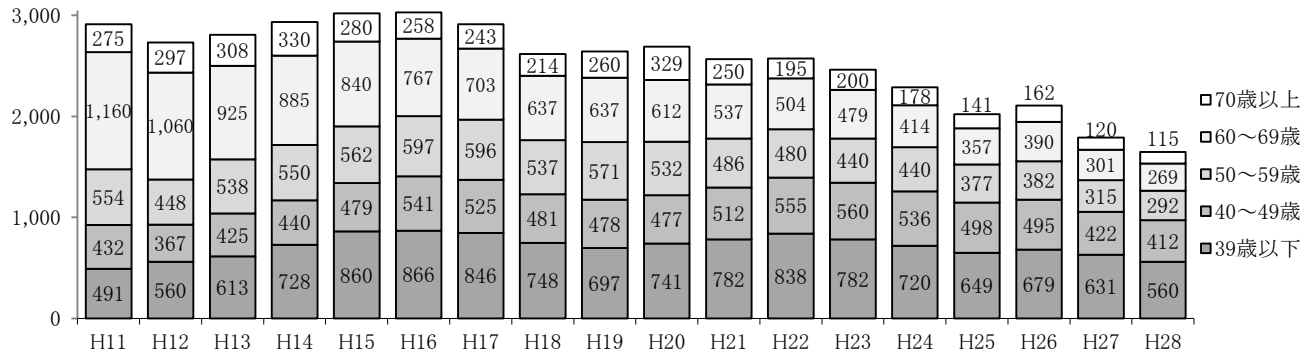
○ 平成28年度は、50歳未満が59.0%（平成4年度：18%）に増加、60歳以上は23.3%（平成4年度：53%）に減少し、平均年齢は47.1歳（平成4年度：57.3歳）と若返りが進んでいる。

【単位：人】

年度	林業従事者	年齢別内訳				
		39歳以下	40～49	50～59	60～69	70歳以上
H6	3,023	364	358	728	1,334	239
H7	3,020	389	369	679	1,330	253
H8	3,008	446	376	616	1,320	250
H9	2,918	443	369	606	1,247	253
H10	2,948	477	432	520	1,214	305
H11	2,912	491	432	554	1,160	275
H12	2,732	560	367	448	1,060	297
H13	2,809	613	425	538	925	308
H14	2,933	728	440	550	885	330
H15	3,021	860	479	562	840	280
H16	3,029	866	541	597	767	258
H17	2,913	846	525	596	703	243
H18	2,617	748	481	537	637	214
H19	2,643	697	478	571	637	260
H20	2,691	741	477	532	612	329
H21	2,567	782	512	486	537	250
H22	2,572	838	555	480	504	195
H23	2,461	782	560	440	479	200
H24	2,288	720	536	440	414	178
H25	2,022	649	498	377	357	141
H26	2,108	679	495	382	390	162
H27	1,789	631	422	315	301	120
H28	1,648	560	412	292	269	115

(人)

年齢別林業従事者数の推移



エ 林業従事者の就労日数

【単位：人】

年度	林業従事者	59日以下	60～89日	90～119日	120～149日	150～179日	180～209日	210日以上
H6	3,023	733	144	181	188	326	428	1,023
H7	3,020	764	123	147	191	300	463	1,032
H8	3,008	767	147	127	189	290	430	1,058
H9	2,918	744	146	140	172	320	482	914
H10	2,948	672	115	234	143	358	394	1,032
H11	2,912	643	119	279	205	258	371	1,037
H12	2,732	442	127	186	177	264	453	1,083
H13	2,809	460	150	136	196	311	428	1,128
H14	2,933	594	153	163	208	284	355	1,176
H15	3,021	784	182	184	184	265	250	1,172
H16	3,029	803	166	146	174	227	377	1,136
H17	2,913	843	140	124	163	223	341	1,079
H18	2,617	780	166	128	202	170	194	977
H19	2,643	813	147	128	166	161	240	988
H20	2,691	1,012	110	98	146	134	193	998
H21	2,567	692	137	96	108	167	276	1,091
H22	2,572	597	115	103	114	151	223	1,269
H23	2,461	527	133	101	144	139	204	1,213
H24	2,288	407	87	99	70	121	234	1,270
H25	2,022	263	105	52	89	105	231	1,177
H26	2,108	271	67	74	80	70	174	1,372
H27	1,789	203	47	54	68	77	136	1,204
H28	1,648	175	61	47	58	58	149	1,100

オ 賃金支払形態別林業就業者数の推移

【単位：人】

年度	就労者数	内訳					
		月給	定額日給	出来高給	月給・出来高併用	日給・出来高併用	その他
H6	3,023	233	1,052	291	197	1,031	219
H7	3,020	249	1,073	305	233	959	201
H8	3,008	310	1,049	256	195	993	205
H9	2,918	318	966	289	231	934	180
H10	2,948	327	836	223	181	1,176	205
H11	2,912	334	845	220	197	1,107	209
H12	2,732	360	792	216	163	1,030	171
H13	2,809	392	899	206	185	938	189
H14	2,933	523	911	91	220	1,017	171
H15	3,021	618	929	367	174	786	147
H16	3,029	538	949	239	421	738	144
H17	2,913	602	945	187	372	682	125
H18	2,617	590	1,106	100	159	557	105
H19	2,643	636	701	134	199	857	116
H20	2,691	674	696	110	241	897	73
H21	2,567	688	989	84	178	573	55
H22	2,572	803	716	106	196	692	59
H23	2,461	734	751	177	259	488	52
H24	2,288	703	693	143	192	498	59
H25	2,022	576	591	116	277	421	41
H26	2,108	658	584	134	191	445	96
H27	1,789	505	502	130	240	346	66
H28	1,648	490	446	133	192	336	51

力 振動障害特殊健診受診状況等

【単位：人数(人)】

年 度	受 診 者 数	検 診 結 果		有 所 見 率	労 災 認 定
		異常なし	異常あり		
S47～H3	18,834	6,739	12,095	64	※S40～ 248
H4	931	353	578	62	
H5	735	261	474	64	
H6	808	266	542	67	
H7	782	237	545	70	
H8	796	287	509	64	
H9	778	270	508	65	
H10	702	220	482	69	
H11	718	218	500	70	
H12	725	233	492	68	
H13	739	200	539	73	
H14	801	293	508	63	
H15	735	377	358	49	
H16	730	391	339	46	
H17	709	398	311	44	
H18	680	292	388	57	
H19	699	400	299	43	
H20	770	486	284	37	
H21	1,115	704	411	37	
H22	1,098	846	252	23	
H23	1,047	1,020	27	3	
H24	1,065	945	120	11	
H25	1,055	992	63	6	
H26	1,091	1,076	15	1	
H27	1,061	1,030	31	3	
H28	1,067	999	68	6	

キ 退職金共済((一財)長野県林業労働財団)加入状況

【単位：事業体数(事業体),人数(人)】

年 度	従来制度(退職金共済)		林業退職金共済	
	加入事業体数	被共済者数	加入事業体数	被共済者数
S50	121	1,765	-	-
S55	50	299	112	2,035
S63	26	136	111	1,965
H2	23	97	111	1,891
H3	22	90	112	1,868
H4	21	72	111	1,818
H5	17	61	110	1,822
H6	16	56	111	1,857
H7	9	18	103	1,805
H8	2	7	99	1,765
H9	-	-	99	1,764
H10	-	-	99	1,700
H11	-	-	102	1,692
H12	-	-	101	1,602
H13	-	-	98	1,589
H14	-	-	97	1,626
H15	-	-	96	1,586
H16	-	-	100	1,521
H17	-	-	100	1,707
H18	-	-	101	1,424
H19	-	-	79	1,433
H20	-	-	101	1,428
H21	-	-	132	1,159
H22	-	-	108	1,562
H23	-	-	110	1,587
H24	-	-	102	1,532
H25	-	-	99	1,497
H26	-	-	100	1,508
H27	-	-	103	1,547
H28	-	-	98	1,567

ク 林業における労働災害の発生件数

【単位：件数(件)】

区分		H18	H19	H20	H21	H22	H23	H24	H25	H26	H27	H28
死傷 災害	全産業	2,133	2,096	2,067	1,821	1,864	1,890	1,903	1,898	2,151	2,092	1,903
	林 業	84	63	66	81	89	71	60	64	58	61	44
死亡 災害	全産業	23	20	16	18	25	25	9	20	18	16	15
	林 業	4	0	3	1	3	1	1	4	1	0	1

ケ 林業技能作業士の認定状況

【単位：人数(人)】

年 度	S56～63	H元	H2	H3	H4	H5	H6	H7	H8	H9	H10	H11	H12	H13	H14	H15	H16	H17	H18	H19	H20	H21	H22
認定者数	10	8	7	7	7	7	7	7	8	10	10	8	12	19	25	18	11	10	9	9	14	10	11
累計	78	86	93	100	107	114	121	128	136	146	156	164	176	195	220	238	249	259	268	277	291	301	312

※H22年度まで実施。