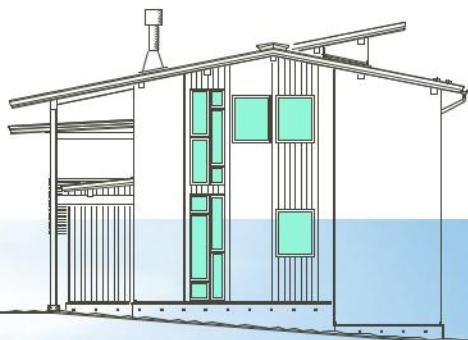


# 場所に住まう

住まうことはその場所に暮らすこと

場所の特性（場所性）を取り入れた家づくり



西貢輪での住材伐倒状況



大倉・有賀製材所様にて製材・天然乾燥状況



中庭を繋ぐピロティ



空間を繋ぐスキップフロア



全館冷暖房パネル



ウッドボイラによる地域熱供給：共有

## ■ CASE

### □ 場所性を取り入れたカタチ

隣接する道路や敷地環境を考慮し、緩やかに高さ方向に段差をつけて視線や気配を分けました。高断熱仕様に多くみられる日射取得によるオフ・ヒート現象を南側を覆う庇で抑え、夏期卓越風を外部袖壁が採り込みスリッパドアにて重力換気しています。街中でありながら開放的に暮らすパッシブ機能を重視しています。

### □ 地域産材を利用した建物

主要構造材の伐採・製材・乾燥・加工及び建築に至るまで伊那市内で行った低マイルージ材を利用

### □ 木質バイオマスエネルギー利用 / 小規模型地域熱システム

薪を利用した全館暖房・給湯設備  
隣地建物を含む温熱供給・共有システム

## ■ Architecture data

構造規模： 木造 2階建て

建築面積： 131.29 m<sup>2</sup> / 述べ床面積： 190.20 m<sup>2</sup>

【外装】 屋根： ガルバリウム鋼板動合型縦平葺き

外 壁： 檜・榎 粗面板目透し張り / 浸透型撥水木部保護塗材  
軽量モルタル下地 / 低汚染型塗材仕上げ

軒天井： 杉板化粧屋根裏天井 / 浸透型撥水木部保護塗材塗り  
繊維強化セメント板張り / 水性系塗材仕上げ

【内装】 天 井： 杉板化粧天井張り / 自然塗材塗り仕上げ

壁： 漆喰土材金銀仕上げ

床： カラマツ・地松（赤松）板張り / 自然塗材仕上げ

建築設計室 **ヴェクトル** architecture partner

□ 〒386-0026 伊那市西町5004-2  
□ Phone 0285 [74] 5335 □ Facsimile [74] 5544  
□ Mail Vektor@shore.ocn.ne.jp