

岡谷市水道施設配置図

常現寺水源



資料 3 - 5

平成18年から取水停止

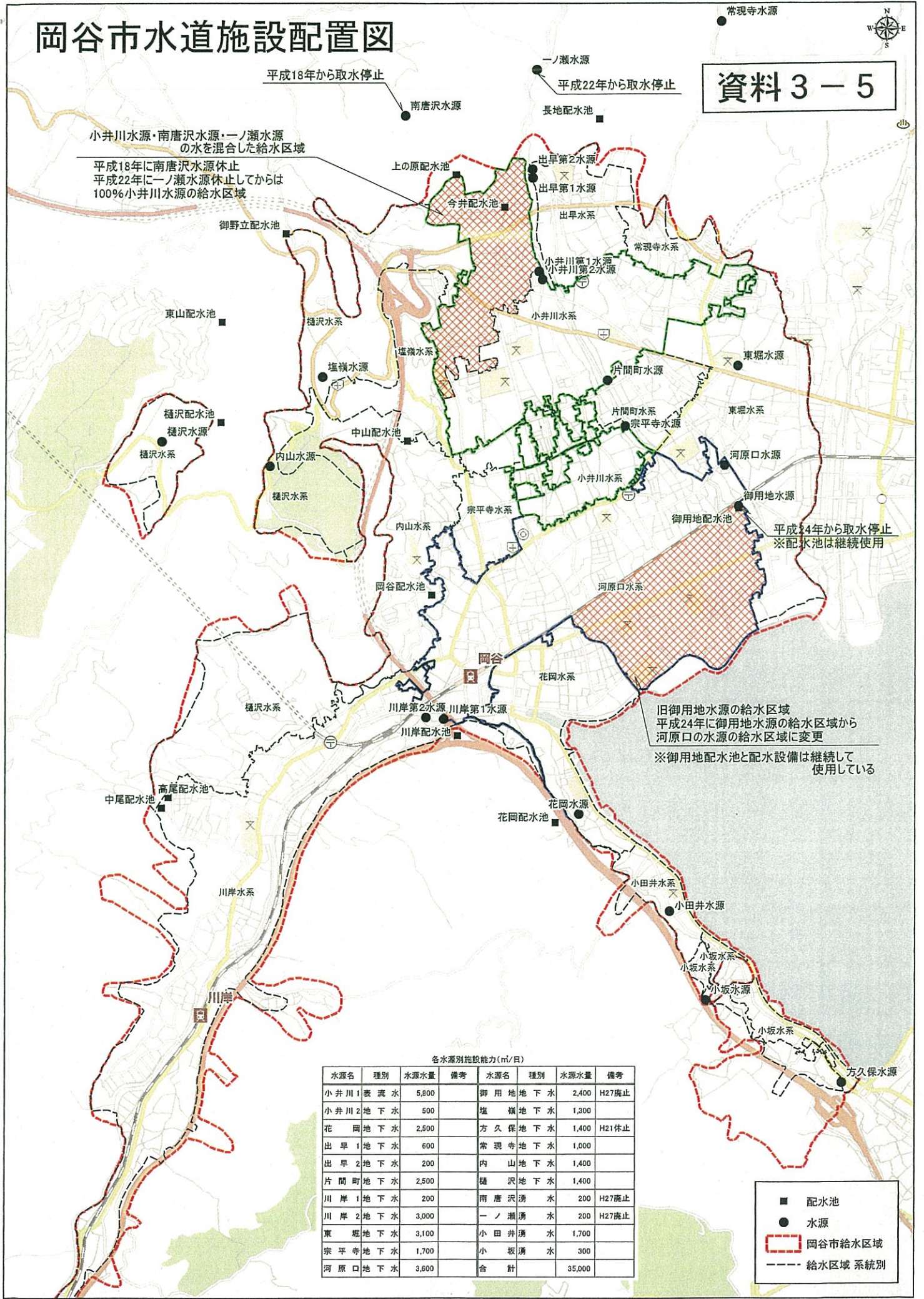
平成22年から取水停止

小井川水源・南唐沢水源・一ノ瀬水源
の水を混合した給水区域

平成18年に南唐沢水源休止
平成22年に一ノ瀬水源休止してからは
100%小井川水源の給水区域

平成24年から取水停止
※配水池は継続使用

旧御用地水源の給水区域
平成24年に御用地水源の給水区域から
河原口の水源地の給水区域に変更
※御用地配水池と配水設備は継続して
使用している



各水源別施設能力 (m³/日)

水源名	種別	水源水量	備考	水源名	種別	水源水量	備考
小井川1	表流水	5,800		御用地	地下水	2,400	H27廃止
小井川2	地下水	500		塩嶺	地下水	1,300	
花岡	地下水	2,500		方久保	地下水	1,400	H21休止
出早1	地下水	600		常現寺	地下水	1,000	
出早2	地下水	200		内山	地下水	1,400	
片間町	地下水	2,500		樋沢	地下水	1,400	
川岸1	地下水	200		南唐沢	湧水	200	H27廃止
川岸2	地下水	3,000		一ノ瀬	湧水	200	H27廃止
東郷	地下水	3,100		小田井	湧水	1,700	
宗平寺	地下水	1,700		小坂	湧水	300	
河原口	地下水	3,600		合計		35,000	

- 配水池
- 水源
- 岡谷市給水区域
- - - 給水区域系統別