

対策の有無による水質比較

表. 対策の有無による流入負荷量の違い

		COD	P	N
平均流入負荷量 (kg/日)	対策なし	108.9	1.80	38.3
	対策あり	107.4	1.72	37.5
流入負荷増減率		-1.3%	-4.5%	-2.1%

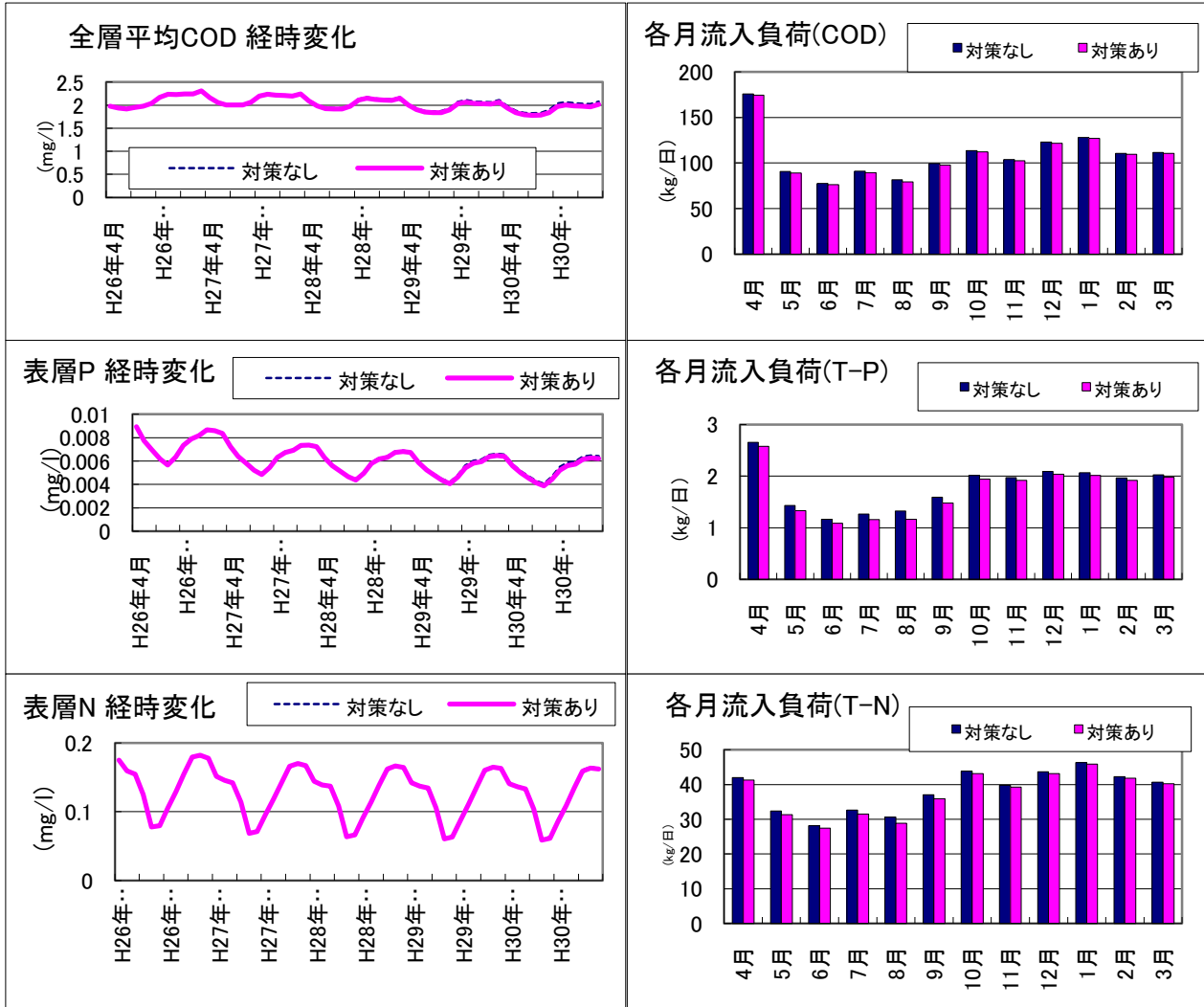


図 対策の有無による水質比較 (経時変化)

表 対策の有無による水質比較 (最終年度の平均水質)
(mg/l)

		COD (全湖平均)	P (表層)	N (表層)
対策なし	平均	1.96	0.0055	0.122
	75%値	2.08		
対策あり	平均	1.91	0.0053	0.121
	75%値	2.02		
水質増減率		-2.6%	-3.6%	-0.8%