


こもりがさわ  
籠ヶ沢

所在地	駒ヶ根市赤穂	種類	川
<p data-bbox="229 416 336 450">&lt;写真&gt;</p> 			
<p data-bbox="229 1133 316 1167"><b>概要</b></p>			
<p data-bbox="229 1184 1369 1357">中央アルプス山麓の標高 1,050m の位置に南北 200m に及ぶ台地がある。昔、「古城」と呼ばれた狼煙台の跡があり、今は「古城公園」として駒ヶ根市街を一望できる市民の憩いの場となっている。さらに 500m 程登った所に「狼岩」があり、一級河川「ねずみ川」の源流となっている。</p>			
<p data-bbox="229 1424 368 1458"><b>水質・水量</b></p>			
<p data-bbox="229 1476 1369 1554">水質は清澄、水量は豊富である。(H20.7.15 調査 水量：約 0.2 m<sup>3</sup>/s COD：約 5mg/L pH：約 7 水温：14 )</p>			
<p data-bbox="229 1619 341 1653"><b>周辺環境</b></p>			
<p data-bbox="229 1671 1369 1749">中央アルプス山麓の森林に囲まれ、樹間を流れる清流が訪れる人々に安らぎを与えている。写真は林道古城線にかかる狼岩橋付近からの撮影。</p>			
<p data-bbox="229 1767 341 1800"><b>利用状況</b></p>			
<p data-bbox="229 1818 1369 1897">一級河川「ねずみ川」の源流であり、下流では農業用水等に利用され、天竜川にそそいでいる。</p>			
<p data-bbox="229 1915 427 1948"><b>水環境保全活動</b></p>			
<p data-bbox="229 1966 341 2000">特になし</p>			

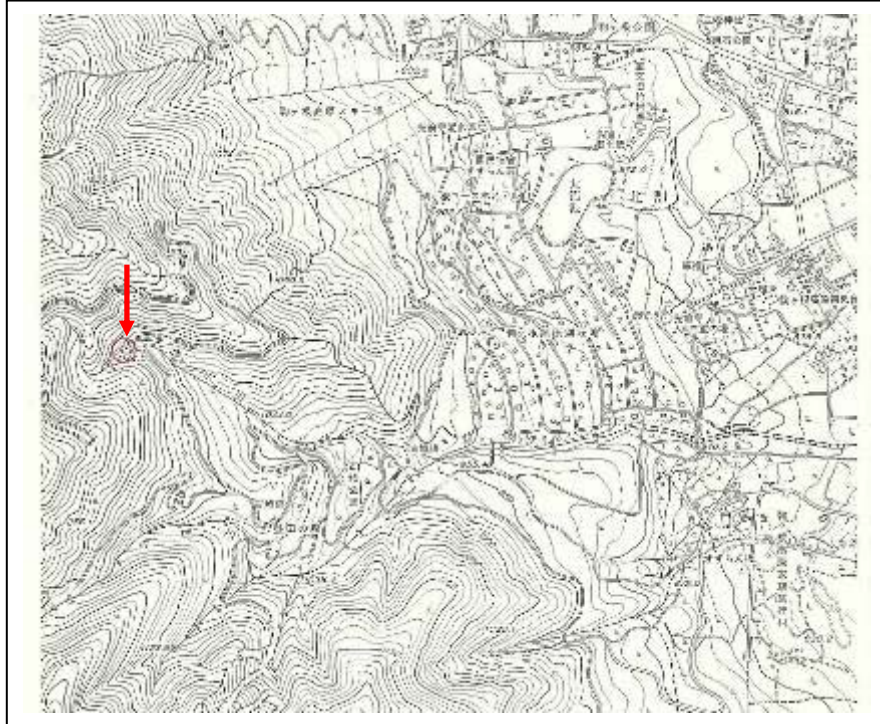
**故事来歴**

特になし

**アクセス**

J R 飯田線「駒ヶ根駅」下車、菅の台行き又はロープウェイ行きバス 15 分「駒ヶ池」  
下車徒歩 90 分

中央自動車道駒ヶ根 I C 車 20 分

**<マップ>****お問い合わせ**

駒ヶ根市 まちづくり推進部 環境対策課

〒 399-4192 長野県駒ヶ根市赤須町 20 番 1 号

TEL : 0 2 6 5 - 8 3 - 2 1 1 1

E-mail : [kankyo@city.komagane.nagano.jp](mailto:kankyo@city.komagane.nagano.jp)

**当該湧水等の URL**