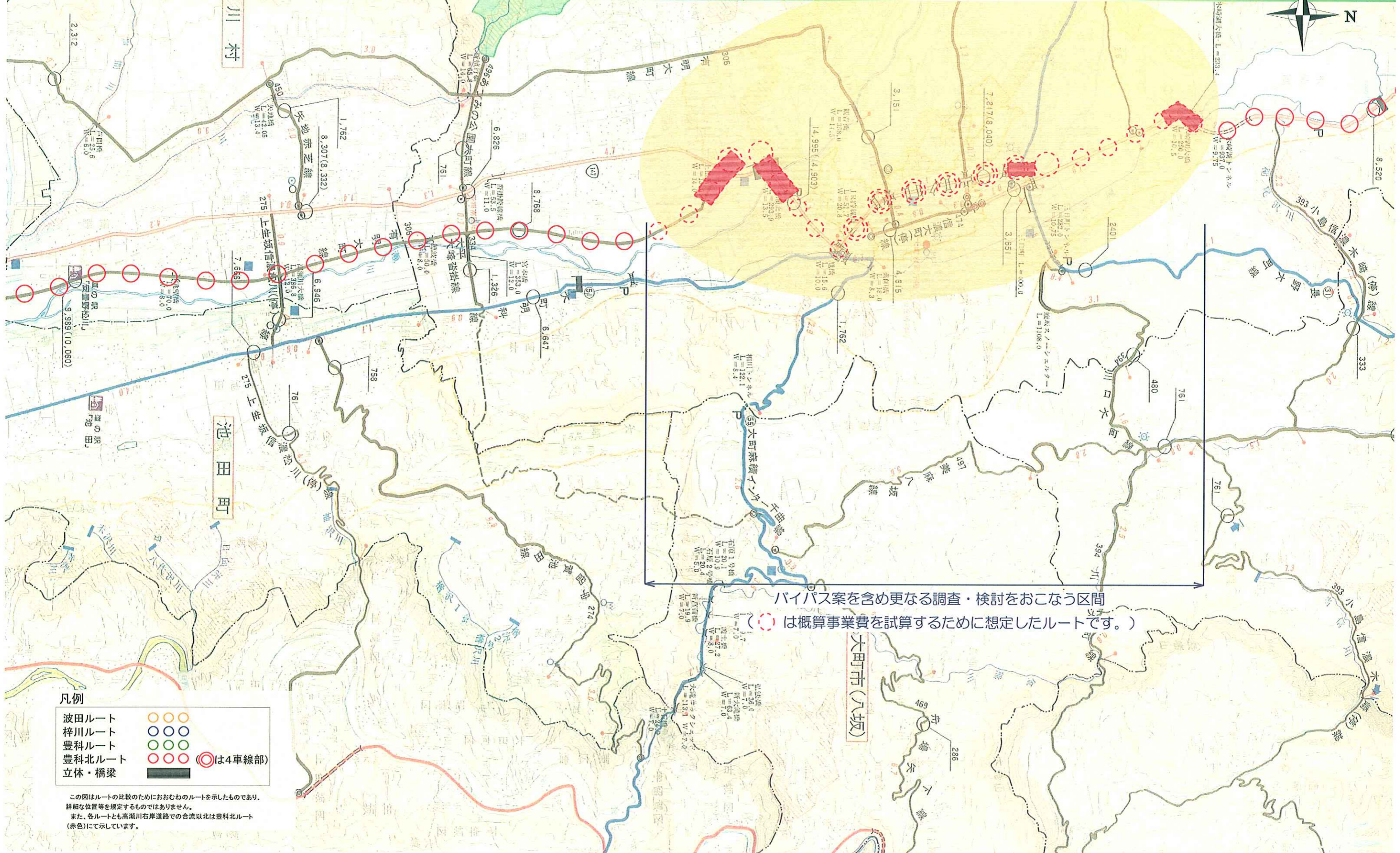


地域高規格道路 松本系魚川連絡道路 比較4ルート



バイパス案を含め更なる調査・検討をおこなう区間
 (○は概算事業費を試算するために想定したルートです。)

- 凡例**
- 波田ルート ○○○○
 - 梓川ルート ○○○○
 - 豊科ルート ○○○○
 - 豊科北ルート ○○○○ (○は4車線部)
 - 立体・橋梁 ■■■■

この図はルートの比較のためにおおむねのルートを示したものであり、
 詳細な位置等を規定するものではありません。
 また、各ルートとも高瀬川右岸道路での合流以北は豊科北ルート
 (赤色)にて示しています。